

ПРАВИЛА ЗЕМЛЕПОЛЬЗОВАНИЯ И ЗАСТРОЙКИ ГОРОДСКОГО ОКРУГА «ГОРОД КАЛИНИНГРАД»

КАРТА ЗОН С ОСОБЫМИ УСЛОВИЯМИ ИСПОЛЬЗОВАНИЯ ТЕРРИТОРИЙ И ГРАНИЦ ТЕРРИТОРИЙ ОБЪЕКТОВ КУЛЬТУРНОГО НАСЛЕДИЯ

Масштаб 1:25 000

УСЛОВНЫЕ ОБОЗНАЧЕНИЯ

- Граница городского округа «Город Калининград»
- Границы земельных участков

ЗОНЫ С ОСОБЫМИ УСЛОВИЯМИ ИСПОЛЬЗОВАНИЯ ТЕРРИТОРИЙ

- Зоны охраны объектов культурного наследия:**
- Охранная зона объекта культурного наследия
  - Зона регулирования застройки и хозяйственной деятельности
  - Зона охраняемого природного ландшафта
  - Защитная зона объекта культурного наследия
  - Охранная зона объектов электроэнергетики (объектов электросетевого хозяйства и объектов по производству электрической энергии)
  - Охранная зона трубопроводов (газопроводов, нефтепроводов и нефтепродуктопроводов, аммиакопроводов)
  - Охранная зона линий и сооружений связи
  - Приаэродромная территория (граница третьей, пятой и шестой подзон)
  - Приаэродромная территория (граница четвертой подзоны)
  - Зона охраняемого военного объекта, охранная зона военного объекта, запретные и специальные зоны, устанавливаемые в связи с размещением указанных объектов
  - Охранная зона особо охраняемой природной территории (государственного природного заповедника, национального парка, природного парка, памятника природы)
  - Охранная зона стационарных пунктов наблюдений за состоянием окружающей среды, ее загрязнением
  - Водоохранная зона
  - Прибрежная защитная полоса
- Зоны санитарной охраны источников питьевого и хозяйственно-бытового водоснабжения, а также устанавливаемые в случаях, предусмотренных Водным кодексом Российской Федерации, в отношении подземных водных объектов зоны специальной охраны:**
- Первый пояс зоны санитарной охраны источника водоснабжения
  - Второй пояс зоны санитарной охраны источника водоснабжения
  - Третий пояс зоны санитарной охраны источника водоснабжения

- Зоны затопления и подтопления
- Санитарно-защитная зона
- Зона ограничений передающего радиотехнического объекта, являющегося объектом капитального строительства
- Охранная зона геодезических пунктов государственной геодезической сети, нивелирных пунктов государственной нивелирной сети и гравиметрических пунктов государственной гравиметрической сети;
- Зона минимальных расстояний до магистральных или промышленных трубопроводов (газопроводов, нефтепроводов и нефтепродуктопроводов, аммиакопроводов)

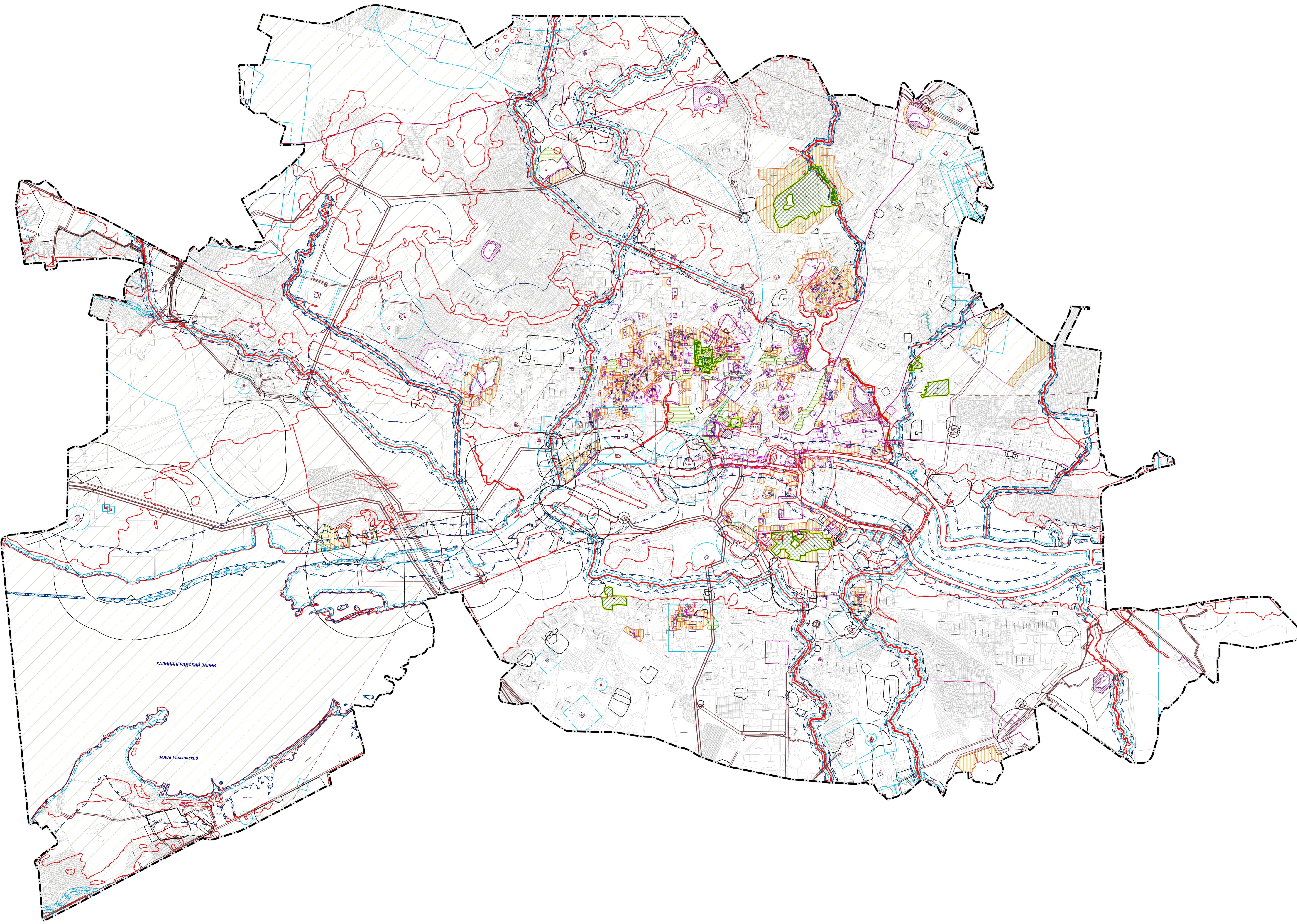
ИНЫЕ ЗОНЫ И ТЕРРИТОРИИ С ОГРАНИЧЕНИЯМИ ИСПОЛЬЗОВАНИЯ

- Особо охраняемые природные территории
- Граница территории объекта культурного наследия

**Примечание:**

- федерального значения
- регионального значения
- местного значения
- выявленные

1. Охранные зоны ЛЭП 15 кВ и ниже, линий и сооружений связи, распределительных газопроводов не выражаются в масштабе карты и отображаются в векторном формате;  
 2. Охранные зоны геодезических пунктов государственной геодезической сети, нивелирных пунктов государственной нивелирной сети и гравиметрических пунктов государственной гравиметрической сети не выражаются в масштабе карты и отображены в векторном формате.



№	Имя	Подпись	Дата
1			
2			
3			
4			
5			
6			
7			
8			
9			
10			