

АКТ О НЕОБХОДИМОСТИ ВЫРУБКИ (СНОСА), ПЕРЕСАДКИ И ОБРЕЗКИ
ЗЕЛЕННЫХ НАСАЖДЕНИЙ

№ а-АОН-1432 от « 08 » сентября 2024 года

Выдан: МБУ «Чистота», 236022, г. Калининград, ул. Мусорского, д. 74,
(ФИО либо наименование юридического лица - собственника, землевладельца, землепользователя,
арендатора земельного участка, почтовый индекс, адрес)

На основании акта обследования зеленых насаждений: № а-ОЗН-1706 от « 04 » октября 2024 года
в срок (период) не позднее 1 (одного) месяца с момента получения данного акта
установленный (предписанный) срок (период) выполнения работ

на земельном участке, расположенном пр-кт Победы (от ул. Огарева до пр-кт Мира),
ул. Огарева, 16-18, пр-кт Победы, 7-9, 12, ул. Минина и Пожарского, 2
(адрес, адресные ориентиры земельного участка, кадастровый номер (при наличии))

в целях: осуществление санитарных рубок
разрешено (необходимо) выполнение следующих работ:

№ п/п	№ на схеме	Порода, вид зеленых насаждений	Диаметр ствола, см (на высоте 1,3 м для деревьев), возраст, лет (для кустарников)	Описание состояния	Мероприятия вырубка (снос), и/или обрезка зеленых насаждений
1	8362	Липа кавказская темно-зеленая	53	Сильно ослабленное состояние: обширная стволовая, прикорневая гниль, глубокое дупло у основания, расщепление древесины, обильно заселена стволовыми вредителями, угрожает падением, представляет угрозу жизни и здоровью граждан, а также причинения ущерба имуществу, больная, не подлежащая лечению и оздоровлению	Вырубка с корчевкой пня
2	8359	Липа кавказская темно-зеленая	57	Сильно ослабленное состояние: глубокая прикорневая гниль, стволовая гниль, заселена плодовыми телами грибов рода трутовик, стволовыми вредителями, угрожает падением, представляет угрозу жизни и здоровью граждан, а также причинения ущерба имуществу, больная, не подлежащая лечению и оздоровлению	Вырубка с корчевкой пня
3	8356	Липа кавказская темно-зеленая	47	Сильно ослабленное состояние: глубокое дупло, стволовая, прикорневая гниль, расщепление древесины, заселена стволовыми вредителями, угрожает падением, представляет угрозу жизни и здоровью граждан, а также причинения ущерба имуществу, больная, не подлежащая лечению и оздоровлению	Вырубка с корчевкой пня
4	8355	Липа кавказская темно-зеленая	57	Сильно ослабленное состояние: глубокое дупло, стволовая, прикорневая гниль, заселена стволовыми вредителями, угрожает падением, представляет угрозу жизни и здоровью граждан, а также причинения ущерба имуществу, больная, не подлежащая лечению и оздоровлению	Вырубка с корчевкой пня
5	8531	Липа кавказская темно-зеленая	57	Сильно ослабленное состояние: обширная прикорневая гниль, стволовая гниль, расщепление древесины, заселена стволовыми вредителями, угрожает падением, представляет угрозу жизни и здоровью граждан, а также причинения ущерба имуществу, больная, не	Вырубка с корчевкой пня

				подлежащая лечению и оздоровлению	
6	8350	Липа кавказская темно-зеленая	55	Сильно ослабленное состояние: глубокая прикорневая гниль, стволовая гниль, обильно заселена плодовыми телами грибов рода трутовик, стволовыми вредителями, угрожает падением, представляет угрозу жизни и здоровью граждан, а также причинения ущерба имуществу, больная, не подлежащая лечению и оздоровлению	Вырубка с корчевкой пня
7	8347	Липа кавказская темно-зеленая	64	Сильно ослабленное состояние: глубокое дупло у основания, прикорневая, стволовая гниль, расщепление древесины, возможен слом ствола у основания, угрожает падением, представляет угрозу жизни и здоровью граждан, а также причинения ущерба имуществу, больная, не подлежащая лечению и оздоровлению	Вырубка с корчевкой пня
8	8538	Липа мелколистная	26	Усыхающее состояние: усыхание кроны более 80%, годичный прирост отсутствует, угрожает падением, представляет угрозу жизни и здоровью граждан, а также причинения ущерба имуществу, больная, не подлежащая лечению и оздоровлению	Вырубка с корчевкой пня
9	8343	Липа кавказская темно-зеленая	57	Сильно ослабленное состояние: глубокое дупло у основания, прикорневая, стволовая гниль, заселена стволовыми вредителями, угрожает падением, представляет угрозу жизни и здоровью граждан, а также причинения ущерба имуществу, больная, не подлежащая лечению и оздоровлению	Вырубка с корчевкой пня
10	8342	Липа кавказская темно-зеленая	50	Сильно ослабленное состояние: глубокая стволовая гниль на высоте 1,3 м, прикорневая гниль, дупло до высоты 0,8 м, заселена стволовыми вредителями, угрожает падением, представляет угрозу жизни и здоровью граждан, а также причинения ущерба имуществу, больная, не подлежащая лечению и оздоровлению	Вырубка с корчевкой пня
11	8341	Липа кавказская темно-зеленая	45	Сильно ослабленное состояние: глубокое стволовая гниль на высоте 1 м, слабый годичный прирост, заселена стволовыми вредителями, угрожает падением, представляет угрозу жизни и здоровью граждан, а также причинения ущерба имуществу, больная, не подлежащая лечению и оздоровлению	Вырубка с корчевкой пня
12	8338	Липа кавказская темно-зеленая	48	Сильно ослабленное состояние: глубокое дупло у основания, обширная прикорневая гниль, расщепление древесины, угрожает падением, представляет угрозу жизни и здоровью граждан, а также причинения ущерба имуществу, больная, не подлежащая лечению и оздоровлению	Вырубка с корчевкой пня
13	8336	Липа кавказская темно-зеленая	52	Сильно ослабленное состояние: обширное полое дупло у основания, стволовая, прикорневая гниль, заселена плодовыми телами грибов, стволовыми вредителями, угрожает падением, представляет угрозу жизни и здоровью граждан, а также причинения ущерба имуществу, больная, не подлежащая лечению и оздоровлению	Вырубка с корчевкой пня
14	8335	Липа кавказская темно-зеленая	46	Сильно ослабленное состояние: глубокая стволовая гниль, дупла, усыхание кроны, заселена плодовыми телами грибов, угрожает падением, представляет угрозу жизни и	Вырубка с корчевкой пня

				здоровью граждан, а также причинения ущерба имуществу, больная, не подлежащая лечению и оздоровлению	
15	8334	Липа кавказская темно-зеленая	58	Сильно ослабленное состояние: глубокое дупло, обширная прикорневая гниль, стволовая гниль, заселена стволовыми вредителями, угрожает падением, представляет угрозу жизни и здоровью граждан, а также причинения ущерба имуществу, больная, не подлежащая лечению и оздоровлению	Вырубка с корчевкой пня
16	8332	Липа кавказская темно-зеленая	54	Сильно ослабленное состояние: глубокая стволовая гниль, прикорневая гниль, дупла, заселена плодовыми телами грибов рода трутовик, стволовыми вредителями, угрожает падением, представляет угрозу жизни и здоровью граждан, а также причинения ущерба имуществу, больная, не подлежащая лечению и оздоровлению	Вырубка с корчевкой пня
Итого: 16 шт. – вырубка с корчевкой пня.					

Приложение:

- 1. Копия акта обследования зеленых насаждений № а-ОЗН-1706 от 04.10.2024**
- 2. Схема расположения зеленых насаждений;**
- 3. Фотофиксация зеленых насаждений;**
- 4. Проект компенсационного озеленения (выполнить в течение года с момента выдачи разрешительной документации).**

И.о. председателя комитета городского хозяйства и строительства администрации городского округа «Город Калининград»




(подпись) / **В.А. Маштаков** /
(ФИО)

Оригинал акта о необходимости вырубки (сноса), пересадки и обрезки зеленых насаждений подлежит возврату в комитет городского хозяйства и строительства администрации городского округа «Город Калининград» в течение 5 рабочих дней после выполнения работ по вырубке (сносу), пересадке и обрезке зеленых насаждений.

Оригинал акта о необходимости вырубки (сноса), пересадки и обрезки зеленых насаждений с приложением акта освидетельствования места вырубки (сноса) зеленых насаждений подлежит хранению в комитете городского хозяйства и строительства администрации городского округа «Город Калининград» в установленном порядке.

При посадке зеленых насаждений необходимо учитывать требования п. 9 СП 42.13330.2016 «Градостроительство. Планировка и застройка городских и сельских поселений» (актуализированная редакция СНиП 2.07.01-89*), Правил создания, охраны и содержания зеленых насаждений в городах Российской Федерации (МДС 13-5.2000), Правил благоустройства территории городского округа «Город Калининград», утвержденных решением городского Совета депутатов Калининграда от 30.06.2021 № 182 в части соблюдения нормативных расстояний до объектов инфраструктуры, инженерных сетей, зданий и сооружений, существующих зеленых насаждений.

Посадочный материал должен быть только из питомника и соответствовать требованиям п. 5.9 Порядка выдачи разрешительной документации на вырубку (снос), обрезку и/или пересадку зеленых насаждений на территории городского округа «Город Калининград», утвержденного решением городского Совета депутатов Калининграда от 04.03.2020 № 42 (далее – Порядок).

На саженцах не должно быть механических повреждений и признаков повреждения болезнями и вредителями.

Саженцы должны быть с закрытой корневой системой, иметь ровный прямой ствол (для деревьев), здоровую, нормально развитую корневую систему с хорошо выраженной скелетной частью, симметричную крону, очищенную от сухих и поврежденных ветвей.

Для высаживаемых саженцев в посадочную яму предусмотреть внесение растительного грунта не менее 50 % объема посадочной ямы.

После посадки организовать механическое закрепление («заякоривание») высаженных деревьев комплектом из 3-х кольев с подвязыванием саженца к кольям креплением 3-х растяжек из тканевой ленты шириной не менее 3 см. Для мягкой манжеты-прокладки использовать мешковину. Для выполнения полива сформировать вокруг саженца дерева приствольную лунку диаметром не менее 0,5 м и установить защитную манжету для предохранения от механических повреждений при окосе.

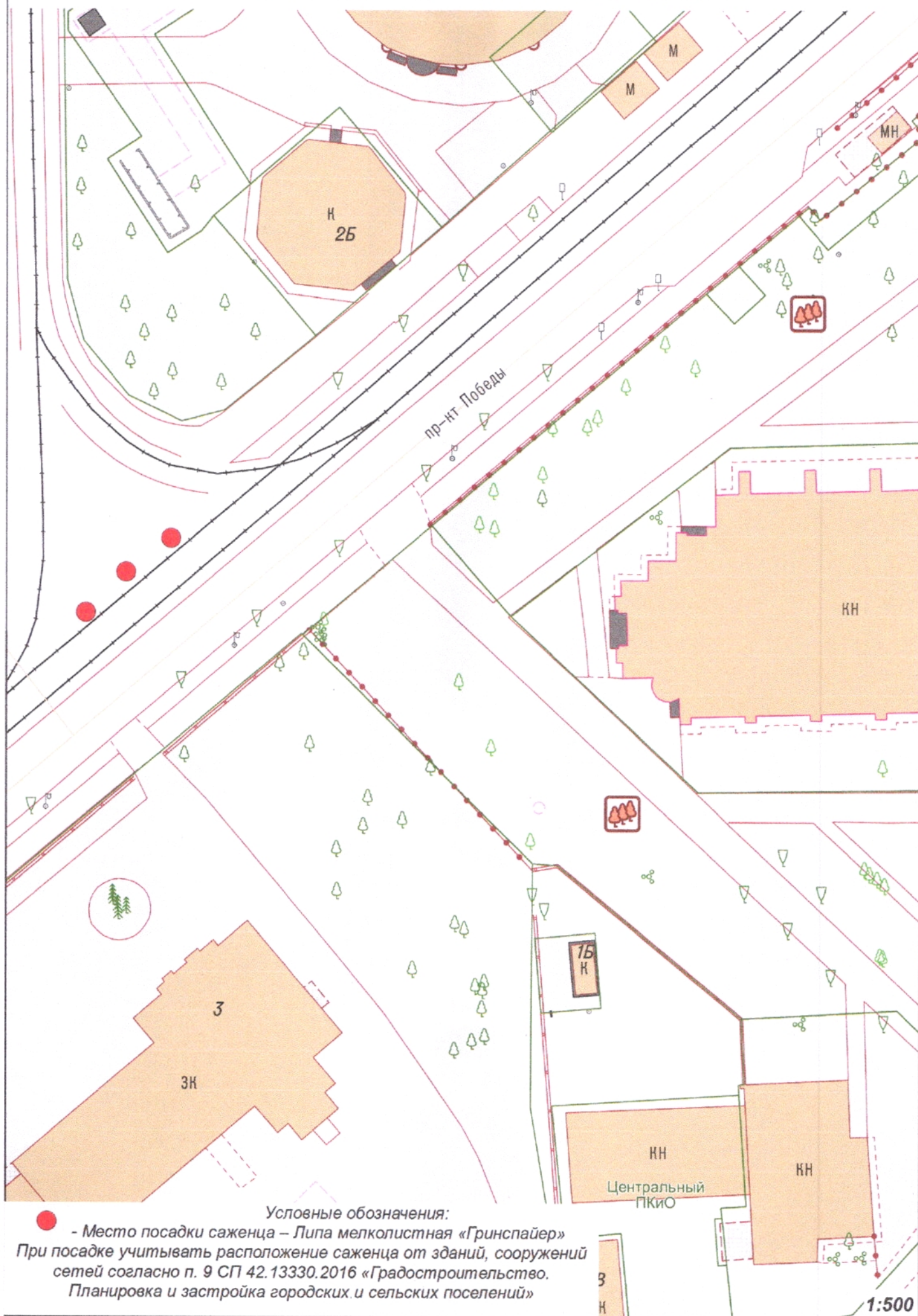
Посадку и уход за высаженными зелеными насаждениями необходимо организовать в соответствии с Правилами создания, охраны и содержания зеленых насаждений в городах Российской Федерации, утвержденными приказом Государственного Комитета Российской Федерации по строительству и жилищно-коммунальному комплексу от 15.12.1999 № 153 (МДС 13-5.2000).

На сдачу-приемку выполненных работ пригласить комиссию по учету и сносу (вырубке) зеленых насаждений и компенсационному озеленению на территории городского округа «Город Калининград» для составления акта оценки выполненных объемов и качества работ по компенсационному озеленению.

Приемка реализованных проектов компенсационного озеленения проводится в соответствии с Порядком.

Одновременно информируем, что в целях внесения на дежурный план города и геоинформационный портал сайта Администрации информации о высаженных зеленых насаждениях Комитет рекомендует выполнить исполнительную (подеревную топографическую) съемку места высадки зеленого насаждения и предоставить ее в формате шейп-файлов (файлы формата SHP) в комитет городского развития и цифровизации.

Проект компенсационного озеленения по пр-кту Победы

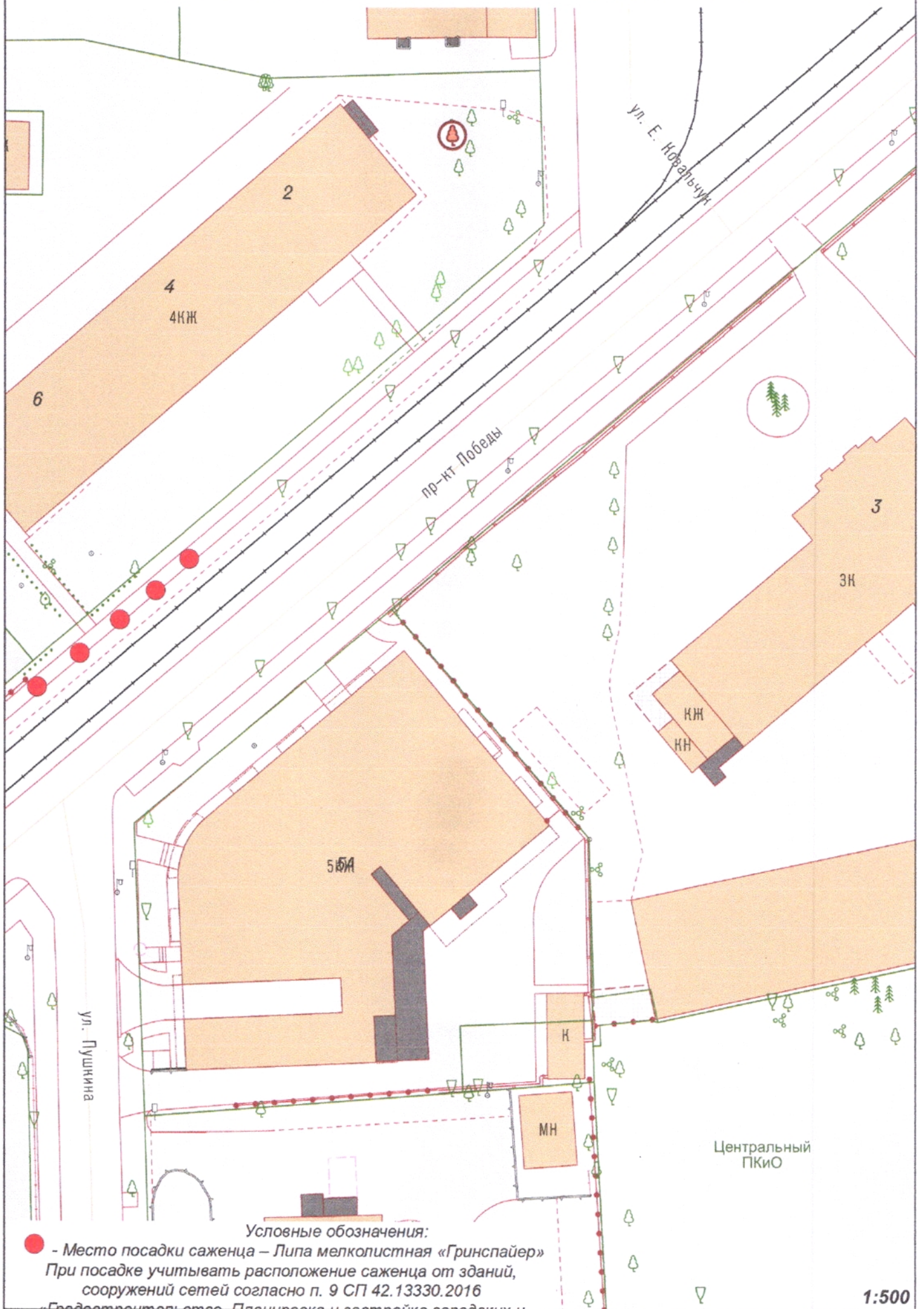


Условные обозначения:

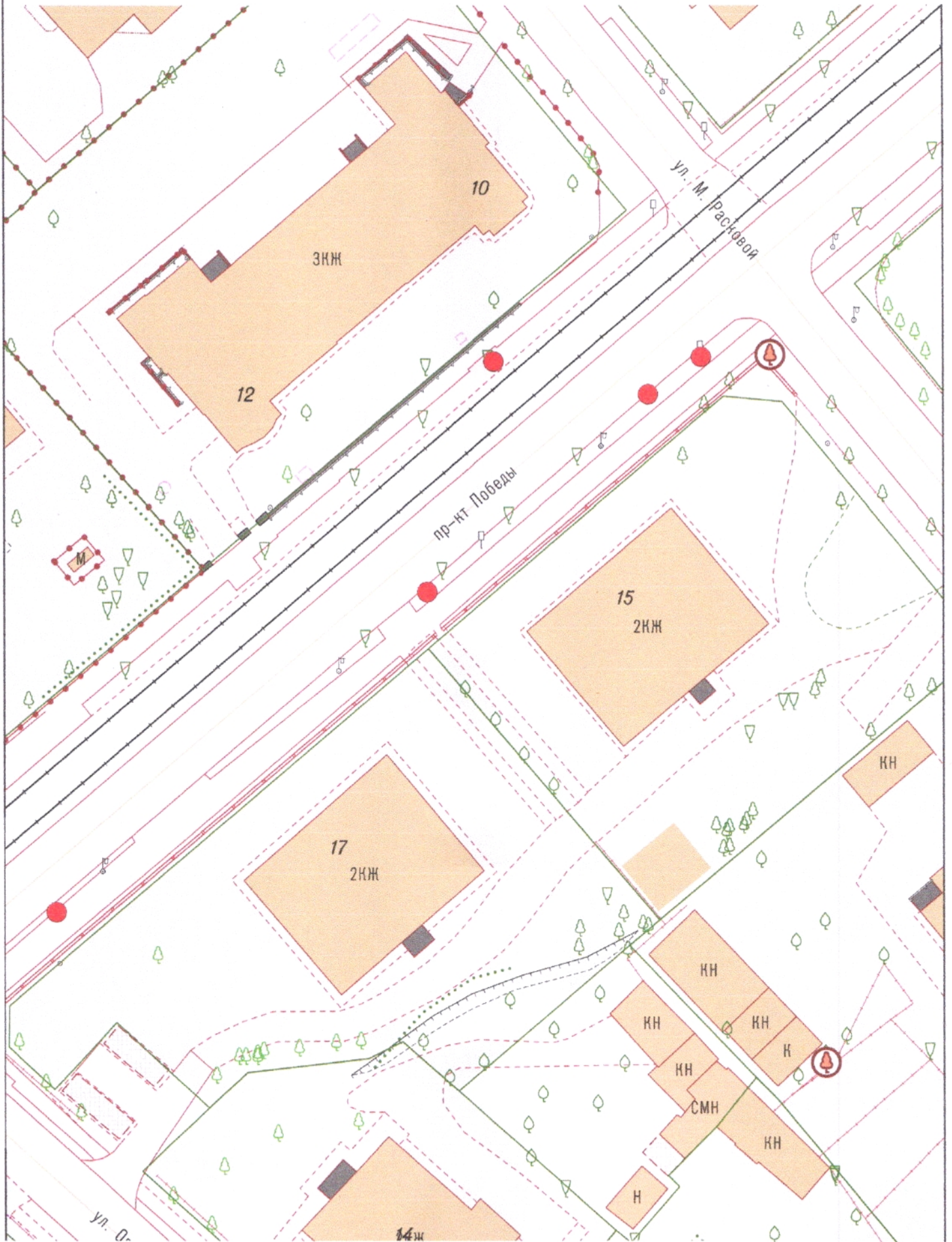
● - Место посадки саженца – Липа мелколистная «Гринспайер»
При посадке учитывать расположение саженца от зданий, сооружений
сетей согласно п. 9 СП 42.13330.2016 «Градостроительство.
Планировка и застройка городских и сельских поселений»

1:500

Проект компенсационного озеленения по пр-кту Победы



Проект компенсационного озеленения по пр-кту Победы



Условные обозначения:

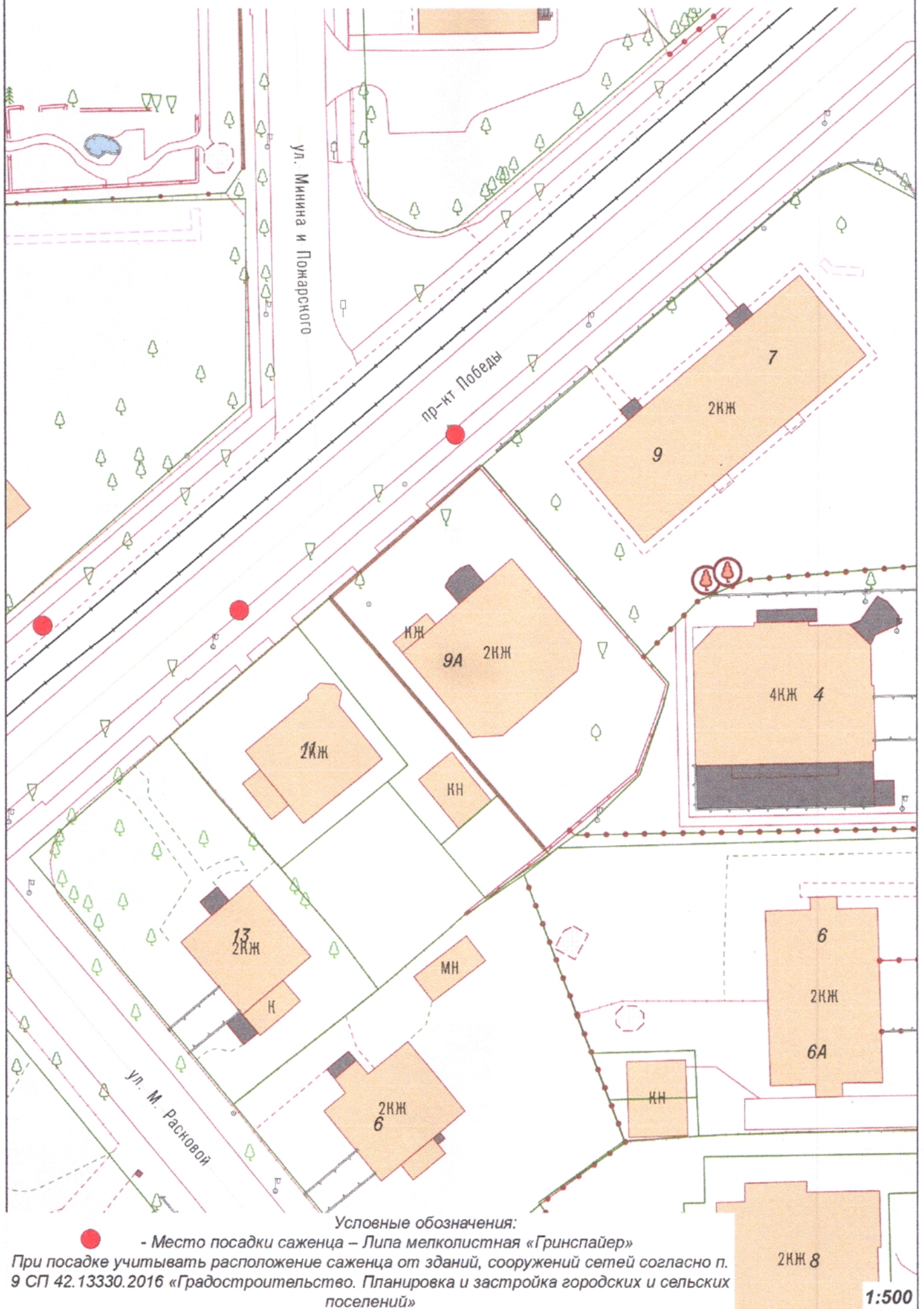


- Место посадки саженца – Липа мелколистная «Гринспайер»

При посадке учитывать расположение саженца от зданий, сооружений сетей согласно п. 9 СП 42.13330.2016 «Градостроительство. Планировка и застройка городских и сельских поселений»

1:500,790722

Проект компенсационного озеленения по пр-кту Победы



Условные обозначения:



- Место посадки саженца – Липа мелколистная «Гринспайер»

При посадке учитывать расположение саженца от зданий, сооружений сетей согласно п. 9 СП 42.13330.2016 «Градостроительство. Планировка и застройка городских и сельских поселений»

1:500

УТВЕРЖДАЮ

Председатель комиссии по учету и вырубке (сносу) зеленых насаждений и компенсационному озеленению на территории городского округа «Город Калининград»

Маштаков В. А.

(фамилия, инициалы)

АКТ ОБСЛЕДОВАНИЯ ЗЕЛЕННЫХ НАСАЖДЕНИЙ

№ а-ОЗН-1706 от « 04 » сентября 20 24 года

Комиссией по учету и вырубке (сносу) зеленых насаждений и компенсационному озеленению на территории городского округа «Город Калининград» в составе:

Ведущего инженера отдела по содержанию зеленых насаждений, скверов и зон отдыха МКУ «Калининградская служба заказчика» Полянской А. С.

(должность, фамилия, инициалы)

Ведущего инженера отдела по содержанию зеленых насаждений, скверов и зон отдыха МКУ «Калининградская служба заказчика» Сирота А. А.

(должность, фамилия, инициалы)

на основании

задания на проведение оперативного обследования в связи с обращением физического лица (№ 4-14493-н от 16.09.2024)

в целях

оперативного обследования

проведено обследование зеленых насаждений, произрастающих на земельном участке, расположенном:

пр-кт Победы (от ул. Огарева до пр-кт Мира),

ул. Огарева, 16-18, пр-кт Победы, 7-9, 12, ул. Минина и Пожарского, 2

Результаты обследования зеленых насаждений:

На территории общего пользования в рядовой посадке произрастают зеленые насаждения, в том числе:

№ п/п	№ на схеме	Порода зеленых насаждений	Экол. цен., балл	Диаметр ствола, см (на высоте 1,3 м для деревьев) / возраст, лет (для кустарников)	Оценка (описание) состояния зеленого насаждения	Рекомендуемые мероприятия
1	8362	Липа кавказская темно-зеленая		53	Сильно ослабленное состояние: обширная стволовая, прикорневая гниль, глубокое дупло у основания, расщепление древесины, обильно заселена стволовыми вредителями, угрожает падением, представляет угрозу жизни и здоровью граждан, а также причинения ущерба имуществу, большая, не подлежащая лечению и оздоровлению	Санитарная рубка

2	8361	Липа		48	Разросшаяся крона, ранее подвергалась омолаживающей обрезке	Формовочная обрезка
3	8360	Липа		46	Разросшаяся крона, ранее подвергалась омолаживающей обрезке	Формовочная обрезка
4	8359	Липа кавказская темно-зеленая		57	Сильно ослабленное состояние: глубокая прикорневая гниль, стволовая гниль, заселена плодовыми телами грибов рода трутовик, стволовыми вредителями, угрожает падением, представляет угрозу жизни и здоровью граждан, а также причинения ущерба имуществу, больная, не подлежащая лечению и оздоровлению	Санитарная рубка
5	8357	Липа			В кроне присутствуют сухие ветви, ранее подвергалась омолаживающей обрезке, имеет слабый прирост	Вырезка сухих ветвей
6	8356	Липа кавказская темно-зеленая		47	Сильно ослабленное состояние: глубокое дупло, стволовая, прикорневая гниль, расщепление древесины, заселена стволовыми вредителями, угрожает падением, представляет угрозу жизни и здоровью граждан, а также причинения ущерба имуществу, больная, не подлежащая лечению и оздоровлению	Санитарная рубка
7	8355	Липа кавказская темно-зеленая		57	Сильно ослабленное состояние: глубокое дупло, стволовая, прикорневая гниль, заселена стволовыми вредителями, угрожает падением, представляет угрозу жизни и здоровью граждан, а также причинения ущерба имуществу, больная, не подлежащая лечению и оздоровлению	Санитарная рубка
8	8528	Липа		37	Разросшаяся крона, ранее подвергалась омолаживающей обрезке	Формовочная обрезка
9	8530	Липа		29	Разросшаяся крона, ранее подвергалась омолаживающей обрезке	Формовочная обрезка
10	8531	Липа кавказская темно-зеленая		57	Сильно ослабленное состояние: обширная прикорневая гниль, стволовая гниль, расщепление древесины, заселена стволовыми вредителями, угрожает падением, представляет угрозу жизни и здоровью граждан, а также причинения ущерба имуществу, больная, не подлежащая лечению и оздоровлению	Санитарная рубка

					оздоровлению	
11	8353	Липа		42	Разросшаяся крона, ранее подвергалась омолаживающей обрезке	Формовочная обрезка
12	8352	Липа		43	Разросшаяся крона, ранее подвергалась омолаживающей обрезке	Формовочная обрезка
13	8351	Липа		44	Разросшаяся крона, ранее подвергалась омолаживающей обрезке	Формовочная обрезка
14	8350	Липа кавказская темно-зеленая		55	Сильно ослабленное состояние: глубокая прикорневая гниль, стволовая гниль, обильно заселена плодовыми телами грибов рода трутовик, стволовыми вредителями, угрожает падением; представляет угрозу жизни и здоровью граждан, а также причинения ущерба имуществу, больная, не подлежащая лечению и оздоровлению	Санитарная рубка
15	8349	Липа		47	Разросшаяся крона, ранее подвергалась омолаживающей обрезке	Формовочная обрезка
16	8348	Липа		46	Разросшаяся крона, ранее подвергалась омолаживающей обрезке	Формовочная обрезка
17	8347	Липа кавказская темно-зеленая		64	Сильно ослабленное состояние: глубокое дупло у основания, прикорневая, стволовая гниль, расщепление древесины, возможен слом ствола у основания, угрожает падением; представляет угрозу жизни и здоровью граждан, а также причинения ущерба имуществу, больная, не подлежащая лечению и оздоровлению	Санитарная рубка
18	8346	Липа		48	Разросшаяся крона, ранее подвергалась омолаживающей обрезке	Формовочная обрезка
19	8532	Липа		33	Разросшаяся крона, ранее подвергалась омолаживающей обрезке	Формовочная обрезка
20	8533	Липа		39	Разросшаяся крона, ранее подвергалась омолаживающей обрезке	Формовочная обрезка
21	8534	Липа		37	Разросшаяся крона, ранее подвергалась омолаживающей обрезке	Формовочная обрезка
22	8535	Липа		40	Разросшаяся крона, ранее подвергалась омолаживающей обрезке	Формовочная обрезка
23	8536	Липа		27	Разросшаяся крона, ранее подвергалась омолаживающей обрезке	Формовочная обрезка
24	8537	Липа		29	Разросшаяся крона, ранее подвергалась омолаживающей обрезке	Формовочная обрезка

25	8538	Липа мелколистная		26	Усыхающее состояние: усыхание кроны более 80%, годичный прирост отсутствует, угрожает падением, представляет угрозу жизни и здоровью граждан, а также причинения ущерба имуществу, больная, не подлежащая лечению и оздоровлению	Санитарная рубка
26	8343	Липа кавказская темно-зеленая		57	Сильно ослабленное состояние: глубокое дупло у основания, прикорневая, стволовая гниль, заселена стволовыми вредителями, угрожает падением, представляет угрозу жизни и здоровью граждан, а также причинения ущерба имуществу, больная, не подлежащая лечению и оздоровлению	Санитарная рубка
27	8342	Липа кавказская темно-зеленая		50	Сильно ослабленное состояние: глубокая стволовая гниль на высоте 1,3 м, прикорневая гниль, дупло до высоты 0,8 м, заселена стволовыми вредителями, угрожает падением, представляет угрозу жизни и здоровью граждан, а также причинения ущерба имуществу, больная, не подлежащая лечению и оздоровлению	Санитарная рубка
28	8341	Липа кавказская темно-зеленая		45	Сильно ослабленное состояние: глубокая стволовая гниль на высоте 1 м, слабый годичный прирост, заселена стволовыми вредителями, угрожает падением, представляет угрозу жизни и здоровью граждан, а также причинения ущерба имуществу, больная, не подлежащая лечению и оздоровлению	Санитарная рубка
29	8340	Липа		45	Разросшаяся крона, ранее подвергалась омолаживающей обрезке	Формовочная обрезка
30	8339	Липа		49	Разросшаяся крона, ранее подвергалась омолаживающей обрезке	Формовочная обрезка
31	8338	Липа кавказская темно-зеленая		48	Сильно ослабленное состояние: глубокое дупло у основания, обширная прикорневая гниль, расщепление древесины, угрожает падением, представляет угрозу жизни и здоровью граждан, а также причинения ущерба имуществу, больная, не подлежащая лечению и оздоровлению	Санитарная рубка
32	8337	Липа		46	Разросшаяся крона, ранее	Формовочная

					подвергалась омолаживающей обрезке	обрезка
33	8336	Липа кавказская темно-зеленая		52	Сильно ослабленное состояние: обширное полое дупло у основания, стволовая, прикорневая гниль, заселена плодовыми телами грибов, стволовыми вредителями, угрожает падением, представляет угрозу жизни и здоровью граждан, а также причинения ущерба имуществу, больная, не подлежащая лечению и оздоровлению	Санитарная рубка
34	8543	Липа		34	Разросшаяся крона, ранее подвергалась омолаживающей обрезке	Формовочная обрезка
35	8544	Липа		24	Разросшаяся крона, ранее подвергалась омолаживающей обрезке	Формовочная обрезка
36	8545	Липа		26	Разросшаяся крона, ранее подвергалась омолаживающей обрезке	Формовочная обрезка
37	8546	Липа		24	Разросшаяся крона, ранее подвергалась омолаживающей обрезке	Формовочная обрезка
38	8548	Липа		31	Разросшаяся крона, ранее подвергалась омолаживающей обрезке	Формовочная обрезка
39	8549	Липа		46	Разросшаяся крона, ранее подвергалась омолаживающей обрезке	Формовочная обрезка
40	8550	Липа		43	Разросшаяся крона, ранее подвергалась омолаживающей обрезке	Формовочная обрезка
41	6	Липа		43	Разросшаяся крона, ранее подвергалась омолаживающей обрезке	Формовочная обрезка
42	8335	Липа кавказская темно-зеленая		46	Сильно ослабленное состояние: глубокая стволовая гниль, дупла, усыхание кроны, заселена плодовыми телами грибов, угрожает падением, представляет угрозу жизни и здоровью граждан, а также причинения ущерба имуществу, больная, не подлежащая лечению и оздоровлению	Санитарная рубка
43	8334	Липа кавказская темно-зеленая		58	Сильно ослабленное состояние: глубокое дупло, обширная прикорневая гниль, стволовая гниль, заселена стволовыми вредителями, угрожает падением, представляет угрозу жизни и здоровью граждан, а также причинения ущерба имуществу, больная, не подлежащая лечению и оздоровлению	Санитарная рубка
44	8333	Липа		47	Разросшаяся крона, ранее	Формовочная

					подвергалась омолаживающей обрезке	обрезка
45	8332	Липа кавказская темно-зеленая		54	Сильно ослабленное состояние: глубокая стволовая гниль, прикорневая гниль, дупла, заселена плодовыми телами грибов рода трутовик, стволовыми вредителями, угрожает падением, представляет угрозу жизни и здоровью граждан, а также причинения ущерба имуществу, больная, не подлежащая лечению и оздоровлению	Санитарная рубка
46	8331	Липа		48	Разросшаяся крона, ранее подвергалась омолаживающей обрезке	Формовочная обрезка
47	8330	Липа		30	Разросшаяся крона, ранее подвергалась омолаживающей обрезке	Формовочная обрезка
48	8551	Липа		52	Разросшаяся крона, ранее подвергалась омолаживающей обрезке	Формовочная обрезка
49	8552	Липа		52	Разросшаяся крона, ранее подвергалась омолаживающей обрезке	Формовочная обрезка
50	8553	Липа		49	Разросшаяся крона, ранее подвергалась омолаживающей обрезке	Формовочная обрезка
51	8554	Липа		50	Разросшаяся крона, ранее подвергалась омолаживающей обрезке	Формовочная обрезка

На территории по ул. Огарева, 16-18 произрастают зеленые насаждения, в том числе:

№ п/п	№ на схеме	Порода зеленых насаждений	Экол. цен., балл	Диаметр ствола, см (на высоте 1,3 м для деревьев) / возраст, лет (для кустарников)	Оценка (описание) состояния зеленого насаждения	Рекомендуемые мероприятия
52	1	Ясень			В кроне присутствуют сухие ветви	Вырезка сухих ветвей

На придомовой территории по пр-кту Победы, 12 произрастают зеленые насаждения, в том числе:

№ п/п	№ на схеме	Порода зеленых насаждений	Экол. цен., балл	Диаметр ствола, см (на высоте 1,3 м для деревьев) / возраст, лет (для кустарников)	Оценка (описание) состояния зеленого насаждения	Рекомендуемые мероприятия
53	2	Ясень			В кроне присутствуют сухие, сломленные ветви	Вырезка сухих, сломленных ветвей

На придомовой территории по пр-кту Победы, 7-9 произрастают зеленые насаждения, в том числе:

№ п/п	№ на схеме	Порода зеленых насаждений	Экол. цен., балл	Диаметр ствола, см (на высоте 1,3 м для деревьев) / возраст, лет (для кустарников)	Оценка (описание) состояния зеленого насаждения	Рекомендуемые мероприятия
54	3	Клен			В кроне присутствуют сухие, сломленные ветви	Вырезка сухих, сломленных ветвей

На придомовой территории по ул. Минина и Пожарского, 2 произрастают зеленые насаждения, в том числе:

№ п/п	№ на схеме	Порода зеленых насаждений	Экол. цен., балл	Диаметр ствола, см (на высоте 1,3 м для деревьев) / возраст, лет (для кустарников)	Оценка (описание) состояния зеленого насаждения	Рекомендуемые мероприятия
55	4	Граб			В кроне присутствуют сухие ветви	Вырезка сухих ветвей
56	5	Граб			В кроне присутствуют сухие ветви	Вырезка сухих ветвей

Омолаживающей и формовочной обрезке деревья породы ясень, клен не подлежат.

Приложение:

1. Схема расположения зеленых насаждений.
2. Фотофиксация зеленых насаждений.

Заместитель председателя комиссии

Начальник отдела озеленения управления благоустройства, озеленения и экологии комитета городского хозяйства и строительства администрации городского округа «Город Калининград» **Д. Е. Петренко**
(должность, подпись, фамилия, инициалы)

Члены комиссии:


Ведущий инженер

(должность, подпись, фамилия, инициалы)

 **А. С. Полянская**

Ведущий инженер*

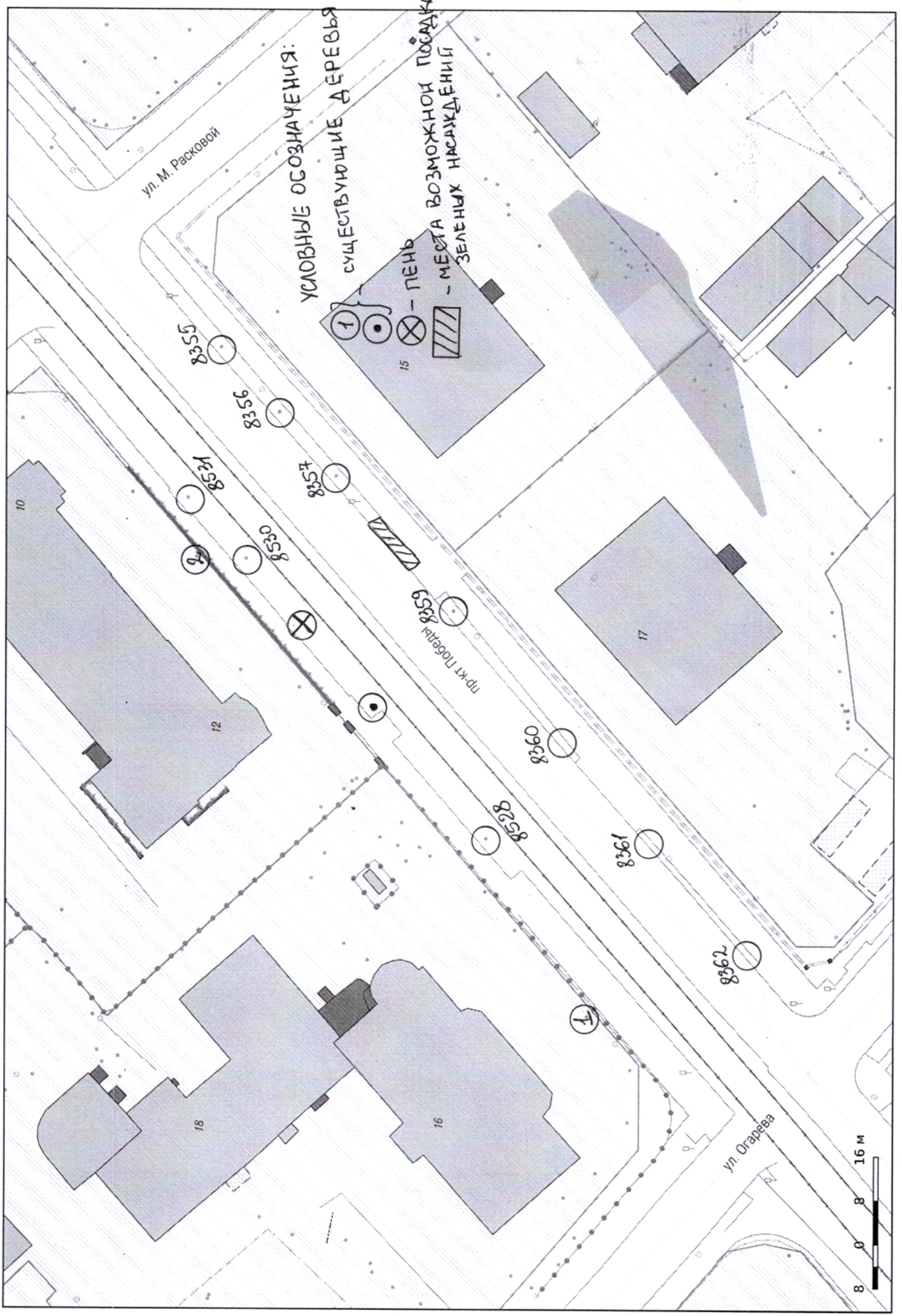
(должность, подпись, фамилия, инициалы)

 **А. А. Сирота**

*- специалист, имеющий квалификацию «Лесопатолог»

ул. М. Расковой

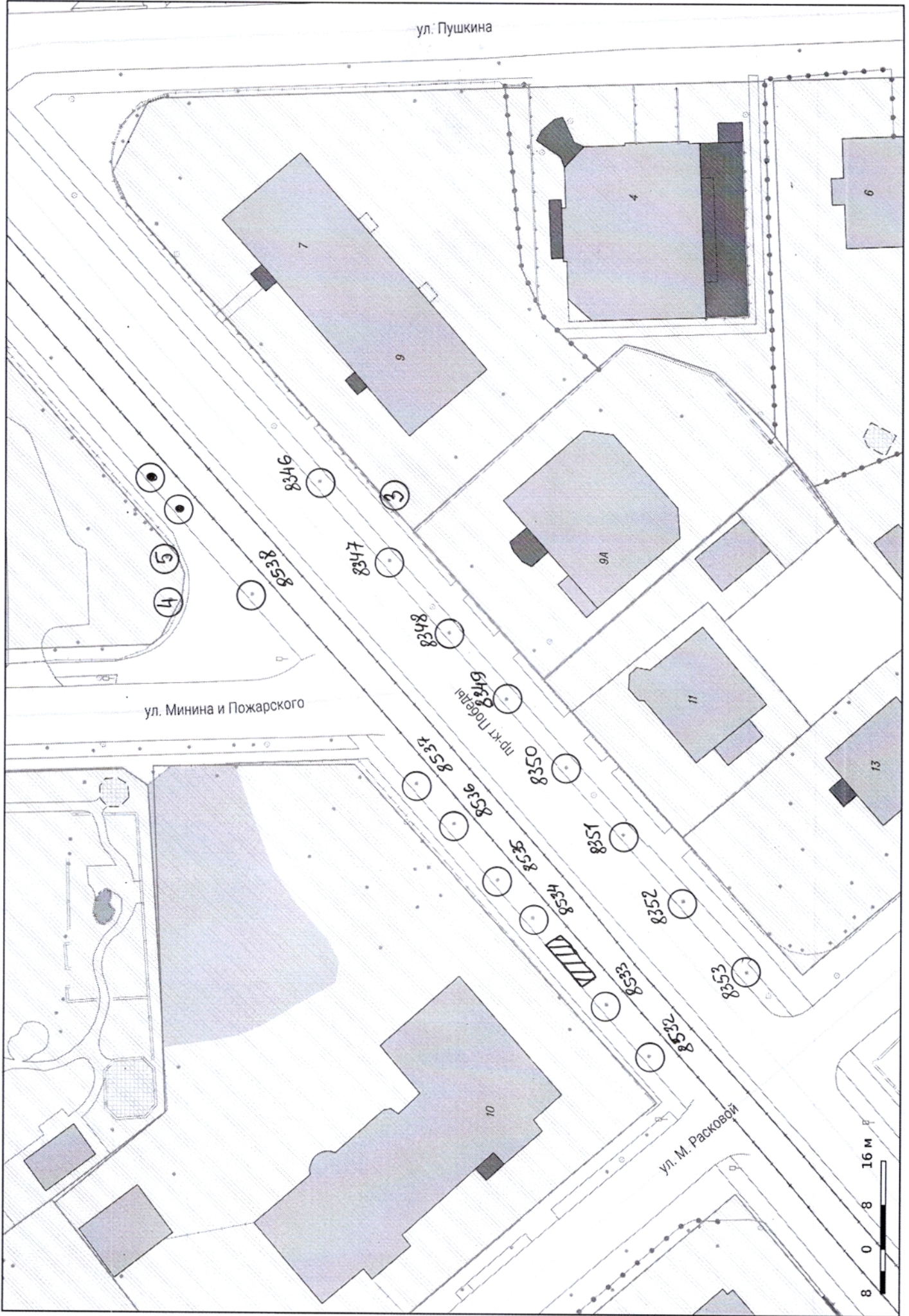
УСЛОВНЫЕ ОБОЗНАЧЕНИЯ:
существующие деревья
- ПЕнь
- МЕСТА ВОЗМОЖНОЙ ПОСАДКИ
ЗЕЛЕНых НАСАЖДЕНИЙ



ул. Орачева



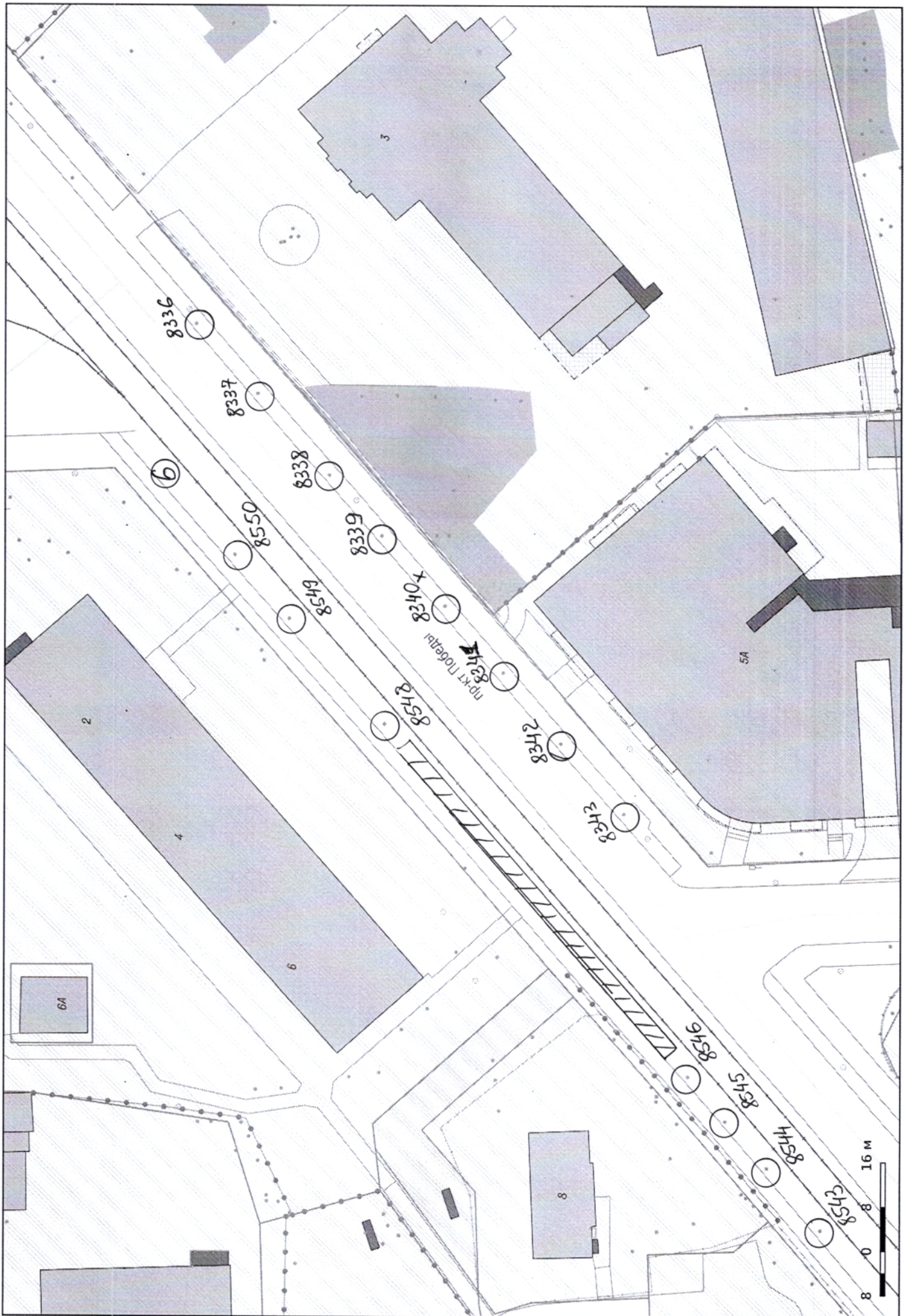
ул. Пушкина

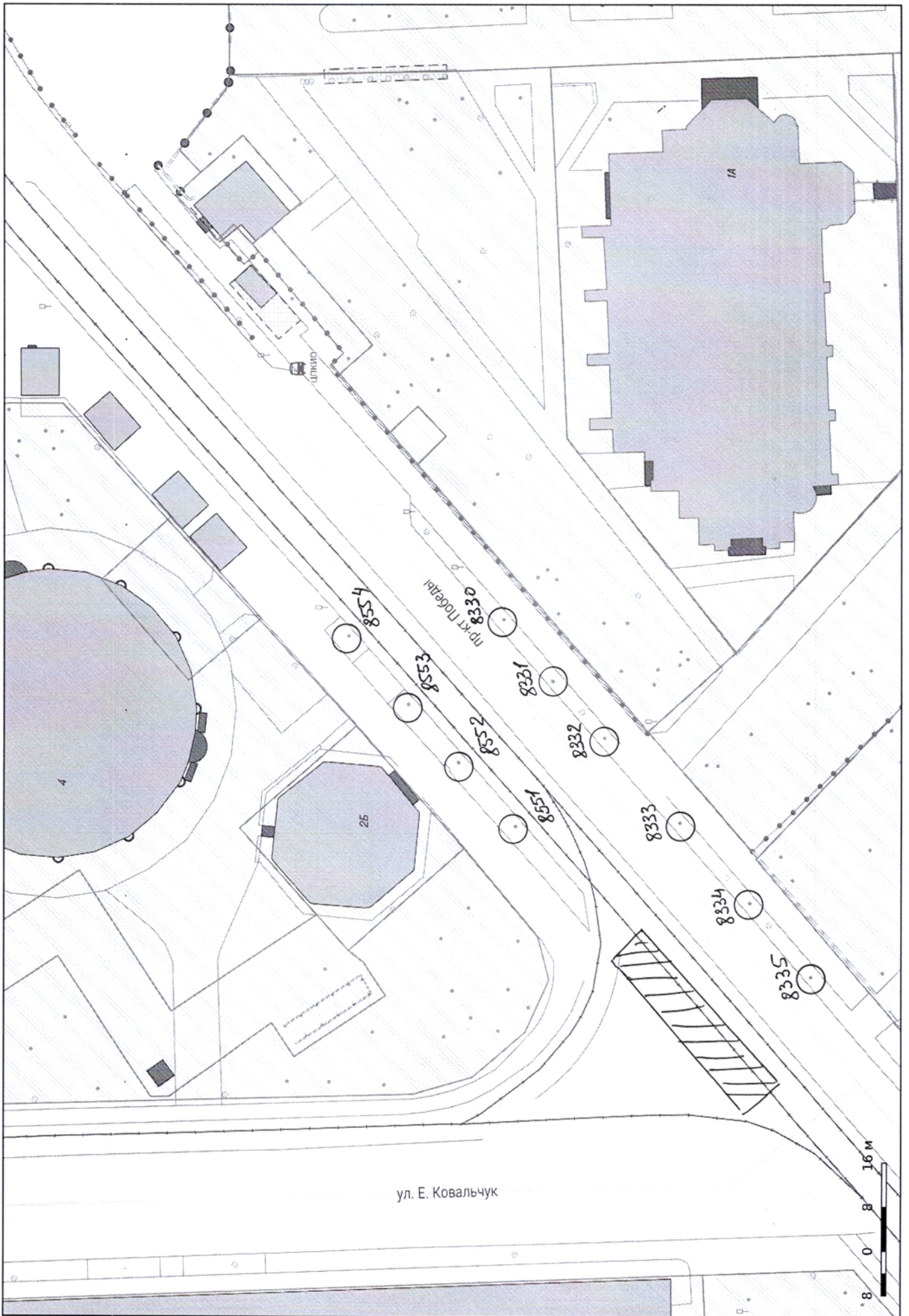


ул. Минина и Пожарского

ул. М. Расковой





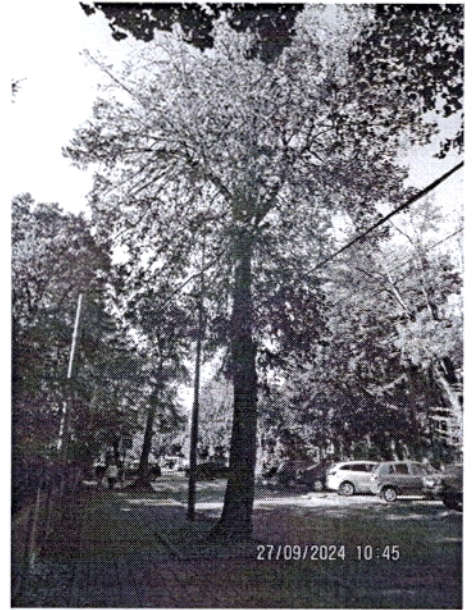




8362



8362



8361



8360



8528



8359



8359

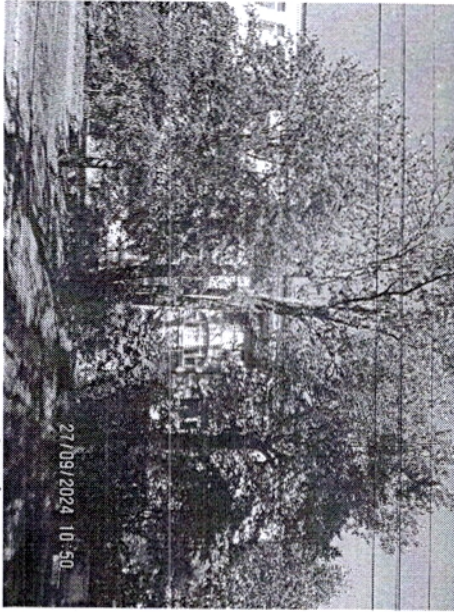


8357



8356, 8355

8530 2 8531



8356

8356



8356

8355

8355



8531



8532 8533



8534 8535

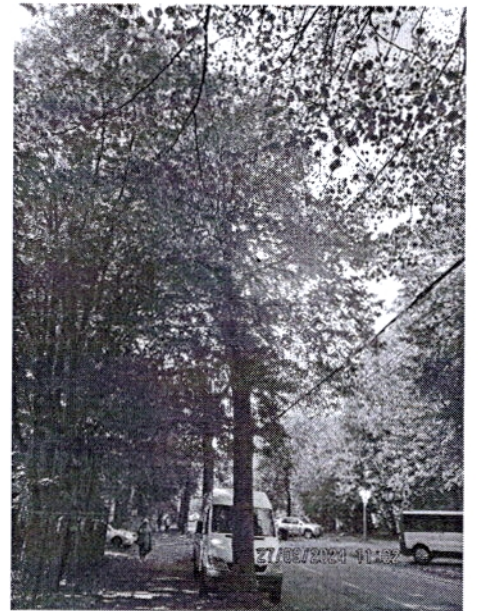


8536

8537



8353



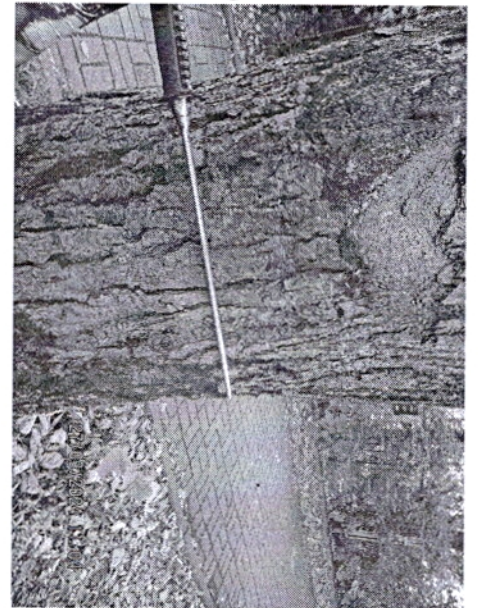
8352



8351



8350



8350



8350



8349



8348

8347



8347



8348

3

27/09/2024 11:11



8538

27/09/2024 11:12



27/09/2024 11:12



27/09/2024 11:13



27/09/2024 11:13

5

4



27/09/2024 11:15

8543



27/09/2024 11:16

8544

8545



27/09/2024 11:16

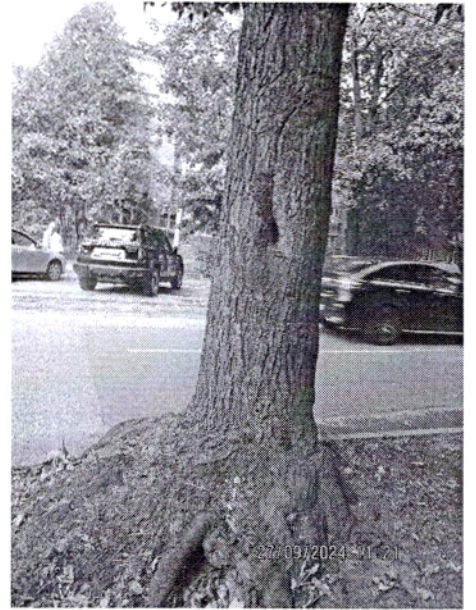
8546



8341-8343



8343



8343



8342



8342



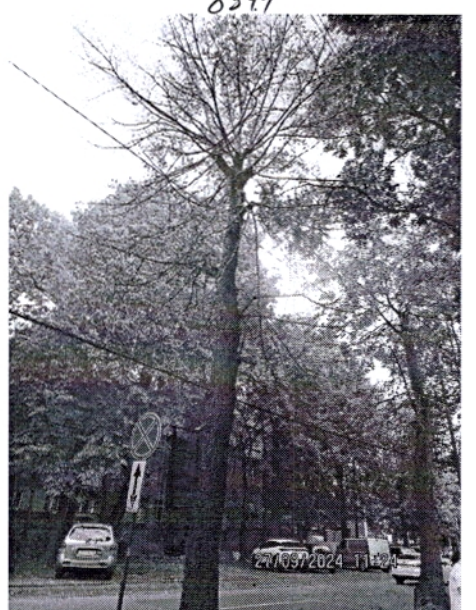
8341



8341



8341



8341



8340



8548



8549
8550
6



8338

8339



8337



8336



8338



8336



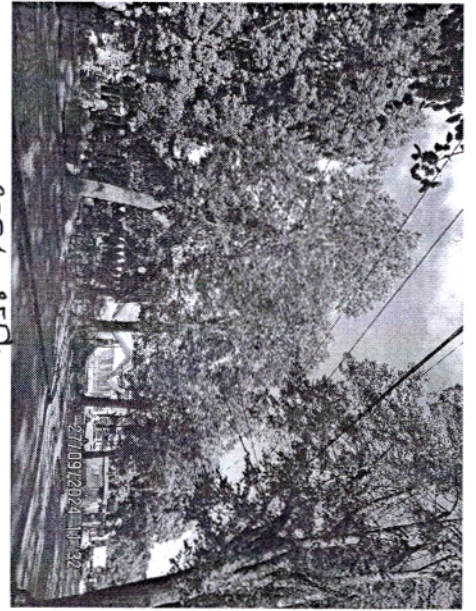
8335



8334



8334



8554 - 8554



8332



8332



8330 - 8332



1



2



2