

просьба

10

УТВЕРЖДАЮ

Заместитель председателя комиссии по учету и вырубке (сносу) зеленых насаждений и компенсационному озеленению на территории городского округа «Город Калининград»

Петренко Д. Е.

(фамилия, инициалы)

**АКТ ОБСЛЕДОВАНИЯ ЗЕЛЕННЫХ НАСАЖДЕНИЙ**

№ а-ОЗН - 1370 от «01» сентября 20 23 года

Комиссией по учету и вырубке (сносу) зеленых насаждений и компенсационному озеленению на территории городского округа «Город Калининград» в составе:

**Ведущего инженера отдела по содержанию зеленых насаждений, скверов и зон отдыха МКУ «Калининградская служба заказчика»**

(должность, фамилия, инициалы)

**Кокоткиной В. В.**

**Ведущего инженера отдела по содержанию зеленых насаждений, скверов и зон отдыха МКУ «Калининградская служба заказчика»**

(должность, фамилия, инициалы)

**Галкиной С. А.**

на основании

**задания на проведение оперативного обследования (№ и-КГХиС-13917 от 11.08.2023)**

**Заместитель председателя комитета городского хозяйства и строительства администрации городского округа «Город Калининград» Маштаков В. А., 236022, г. Калининград, пл. Победы, д. 1**

в целях

**оперативного обследования**

проведено обследование зеленых насаждений, произрастающих на земельном участке, расположенном:

**мкр. А. Космодемьянского, ул. Карташева, 46 Е**

Результаты обследования зеленых насаждений:

**На территории общего пользования произрастают зеленые насаждения, в том числе:**

№ п/п	№ на схеме	Порода зеленых насаждений	Диаметр ствола, см (на высоте 1,3 м для деревьев) / возраст, лет (для кустарников)	Оценка (описание) состояния зеленого насаждения	Рекомендуемые мероприятия
1	1	Ива ломкая	63, 56	Сильно ослабленное состояние: обширное сквозное дупло у основания ствола, прикорневая, стволовая гниль, наклон в сторону пешеходной дорожки, большая парусность кроны, заселена плодовыми телами грибов рода трутовик, стволовыми вредителями, угрожает падением, <b>представляет угрозу жизни и здоровью граждан,</b>	Санитарная рубка

				а также причинения ущерба имуществу, большая, не подлежащая лечению и оздоровлению	
2	2	Ива ломкая	50	Сильно ослабленное состояние: слом ствола на высоте 4 м, прикорневая, стволовая гниль, угрожает падением, представляет угрозу жизни и здоровью граждан, а также причинения ущерба имуществу, большая, не подлежащая лечению и оздоровлению	Санитарная рубка
3	3	Ива ломкая	33	Сильно ослабленное состояние: слом ствола на высоте 5 м, прикорневая, стволовая гниль, угрожает падением, представляет угрозу жизни и здоровью граждан, а также причинения ущерба имуществу, большая, не подлежащая лечению и оздоровлению	Санитарная рубка

Приложение:

1. Схема расположения зеленых насаждений.
2. Фотофиксация зеленых насаждений.

Заместитель председателя комиссии:

**Начальник отдела озеленения управления благоустройства, озеленения и экологии комитета городского хозяйства и строительства администрации городского округа «Город Калининград»**

**Д. Е. Петренко**

(должность, подпись, фамилия, инициалы)

Члены комиссии:

**Ведущий инженер**

**В. В. Кокоткина**

(должность, подпись, фамилия, инициалы)

**Ведущий инженер**

**С. А. Галкина**

(должность, подпись, фамилия, инициалы)

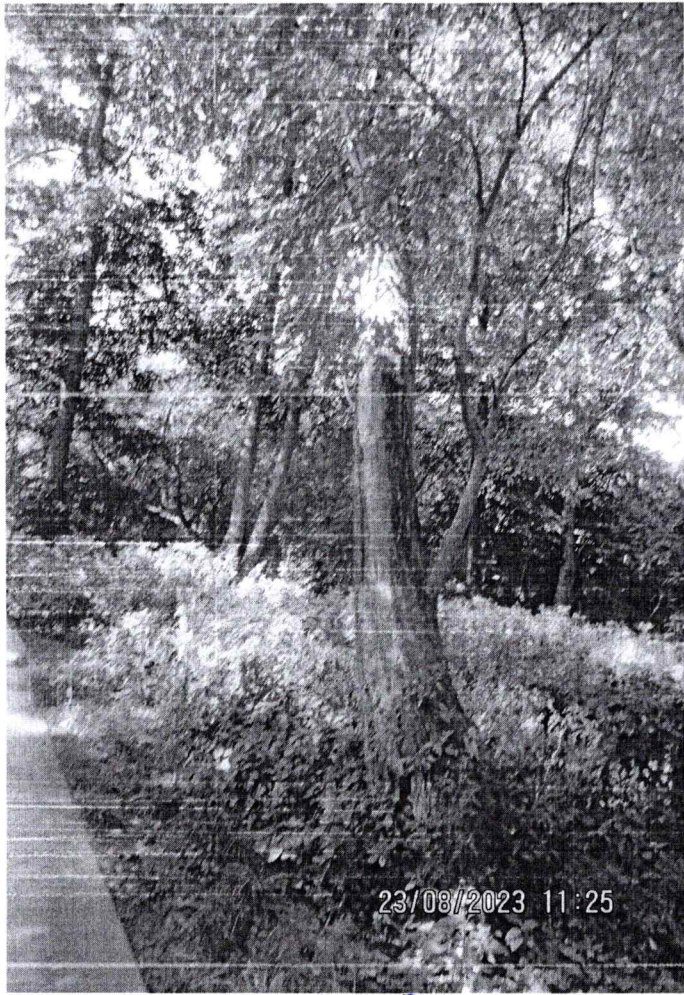
**Ведущий специалист отдела озеленения управления благоустройства, озеленения и экологии комитета городского хозяйства и строительства администрации городского округа «Город Калининград»**

**Н. С. Васильева**

(должность, подпись, фамилия, инициалы)

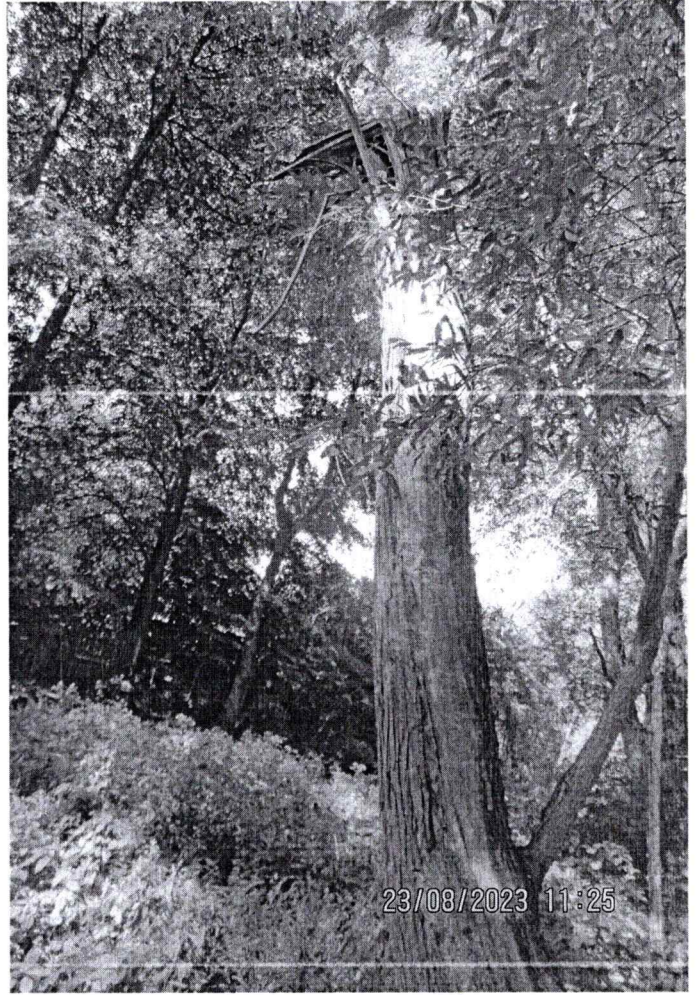






23/08/2023 11:25

2



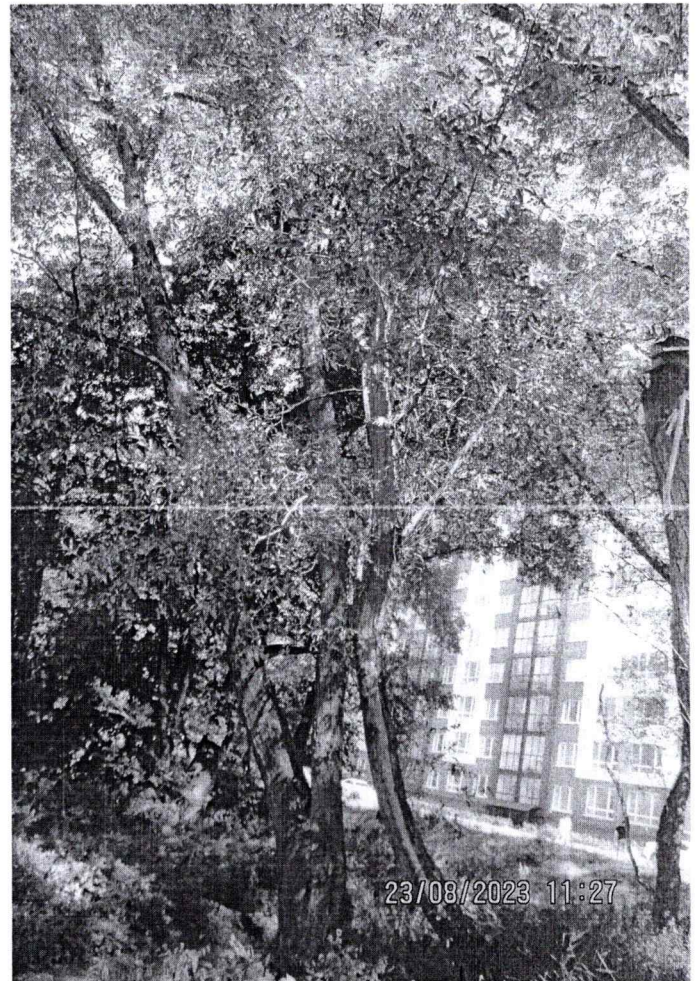
23/08/2023 11:25

2



23/08/2023 11:26

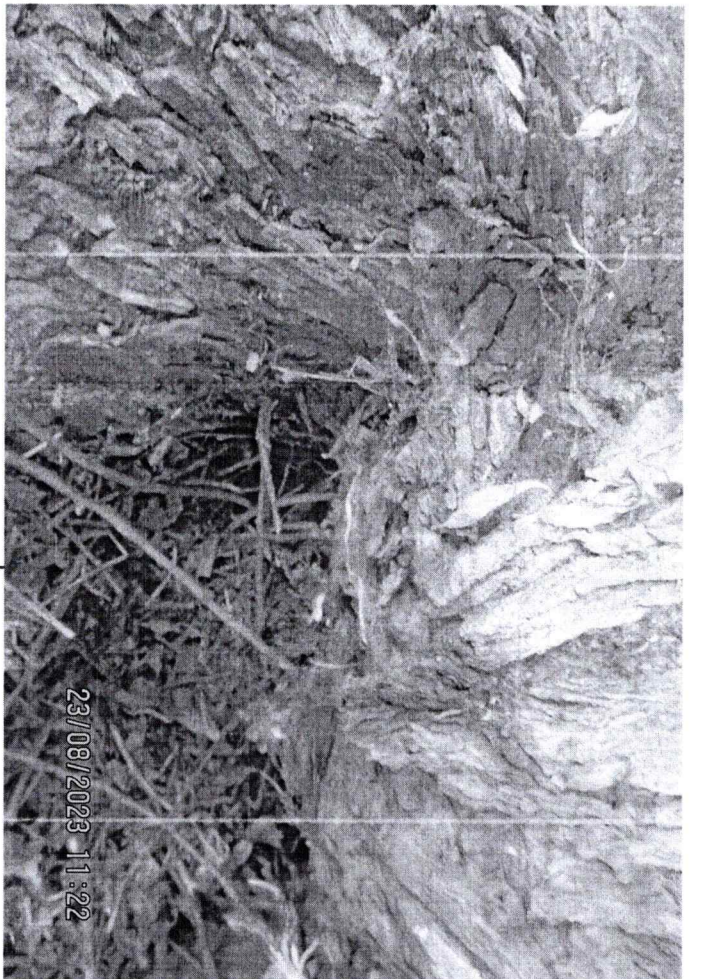
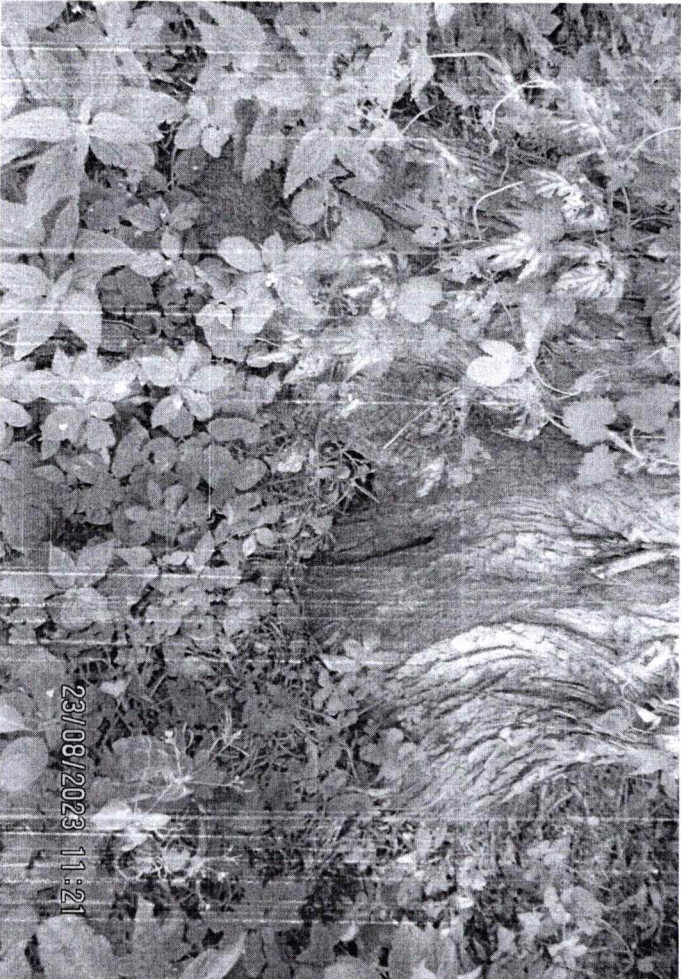
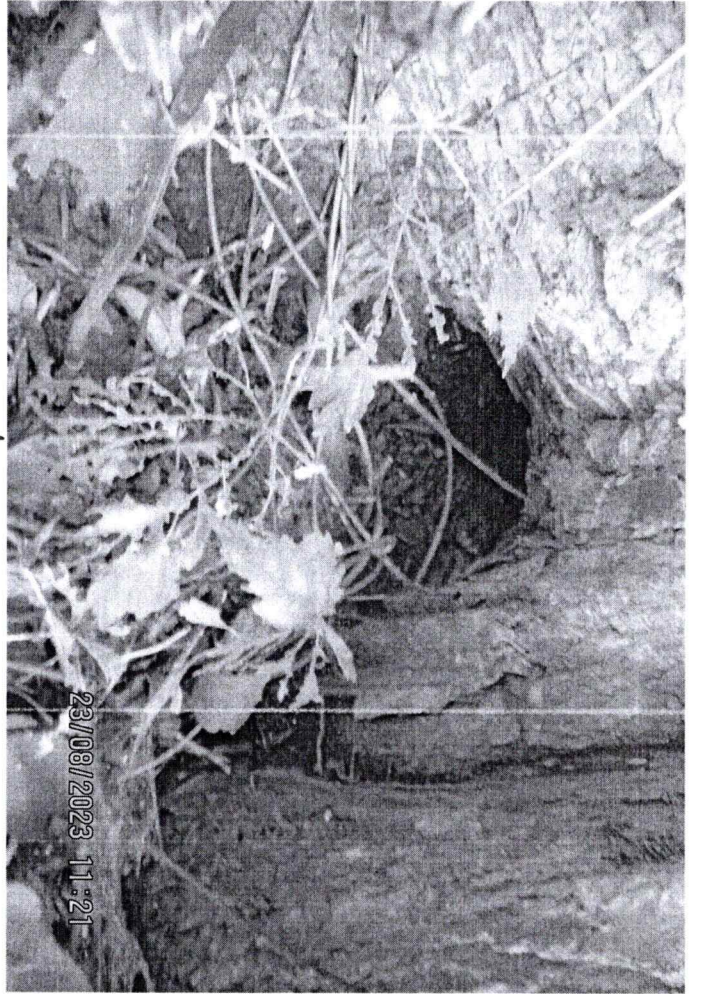
3



23/08/2023 11:27

↓  
3

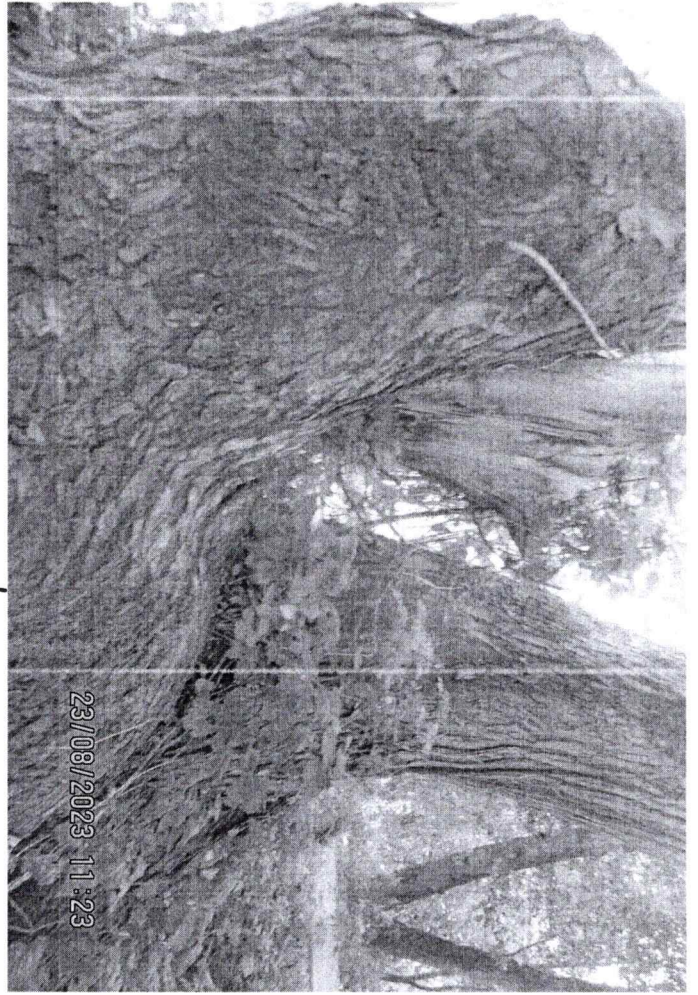








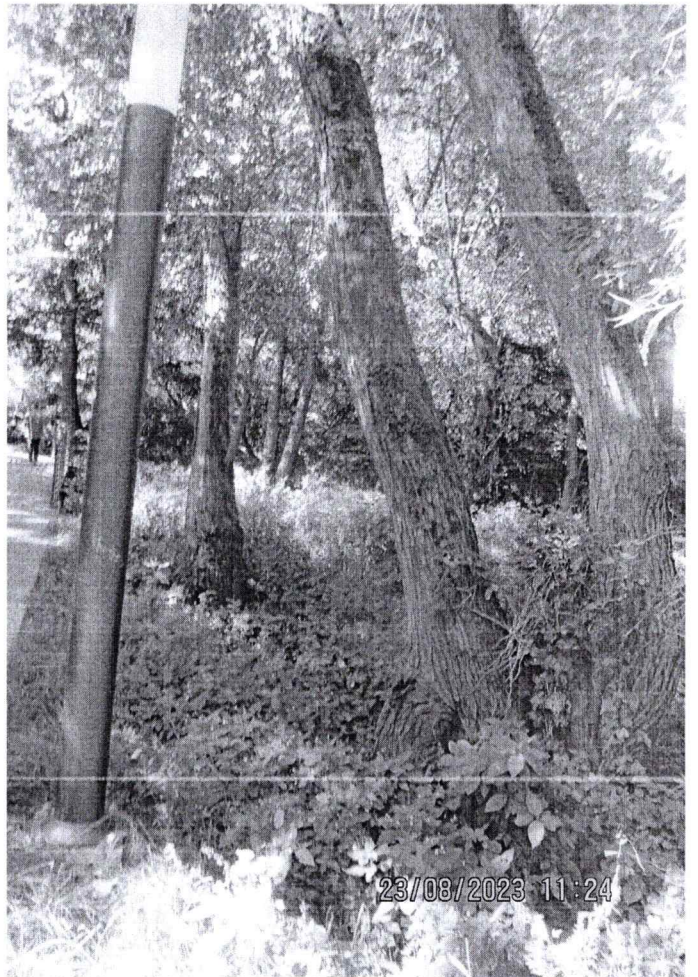
1



1

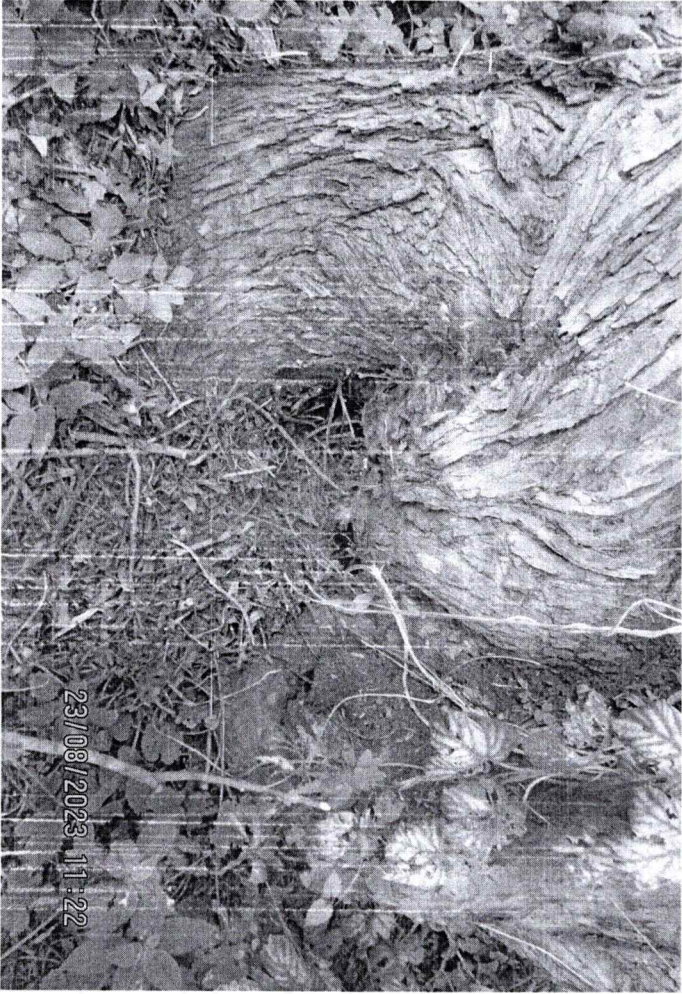


1



1





T



T