

УТВЕРЖДАЮ

Председатель комиссии по учету и вырубке (сносу) зеленых насаждений и компенсационному озеленению на территории городского округа «Город Калининград»

Маштаков В. А.

(фамилия, инициалы)

АКТ ОБСЛЕДОВАНИЯ ЗЕЛЕННЫХ НАСАЖДЕНИЙ

№ а-ОЗН- 1986 от « 30 » ноября 20 23 года

Комиссией по учету и вырубке (сносу) зеленых насаждений и компенсационному озеленению на территории городского округа «Город Калининград» в составе:

Ведущего инженера отдела по содержанию зеленых насаждений, скверов и зон отдыха МКУ «Калининградская служба заказчика» Сирота А. А.

(должность, фамилия, инициалы)

Ведущего инженера отдела по содержанию зеленых насаждений, скверов и зон отдыха МКУ «Калининградская служба заказчика» Полянской А. С.

(должность, фамилия, инициалы)

на основании

задания на проведение оперативного обследования (№ и-КГХиС-19796 от 13.11.2023)

Заместитель председателя комитета городского хозяйства и строительства администрации городского округа «Город Калининград» Маштаков В. А., 236022, г. Калининград, пл. Победы, д. 1

в целях

оперативного обследования

проведено обследование зеленых насаждений, произрастающих на земельном участке, расположенном:

ул. А. Суворова, 145

Результаты обследования зеленых насаждений:

На территории общего пользования произрастают зеленые насаждения, в том числе:

№ п/п	№ на схеме	Порода зеленых насаждений	Экол. цен., балл	Диаметр ствола, см (на высоте 1,3 м для деревьев) / возраст, лет (для кустарников)	Оценка (описание) состояния зеленого насаждения	Рекомендуемые мероприятия
1	1	Ясень			Ветви касаются ЛЭП	Обрезка ветвей, касающихся ЛЭП
2	2	Клен			Ветви касаются ЛЭП и загораживают фонарь освещения	Обрезка ветвей, касающихся ЛЭП и загораживающих фонарь освещения
3	3	Клен			Ветви касаются ЛЭП	Обрезка ветвей, касающихся ЛЭП
4	4	Клен			Ветви касаются ЛЭП	Обрезка ветвей, касающихся ЛЭП
5	5	Клен			Ветви касаются ЛЭП	Обрезка ветвей, касающихся ЛЭП

6	6	Слива домашняя		25	Сильно ослабленное состояние: дупло, стволовая, прикорневая гниль, гниль скелетных ветвей, произрастает из-под стены строения, деформирует водосточный желоб, возможен слом ствола, угрожает падением, представляет угрозу жизни и здоровью граждан, а также причинения ущерба имуществу, больная, не подлежащая лечению и оздоровлению	Санитарная рубка
---	---	----------------	--	----	---	------------------

Ограждение дома по ул. А. Суворова, 145 вынесено за границы красных линий. Таким образом, слива № 6 произрастает на территории общего пользования, но фактически расположена на придомовой территории. Свободный доступ к сливе № 6 отсутствует.

Приложение:

1. Схема расположения зеленых насаждений.
2. Фотофиксация зеленых насаждений.

Заместитель председателя комиссии:

Начальник отдела озеленения управления благоустройства, озеленения и экологии комитета городского хозяйства и строительства администрации городского округа «Город Калининград»

(должность, подпись, фамилия, инициалы)

Д. Е. Петренко

Члены комиссии:

Ведущий инженер

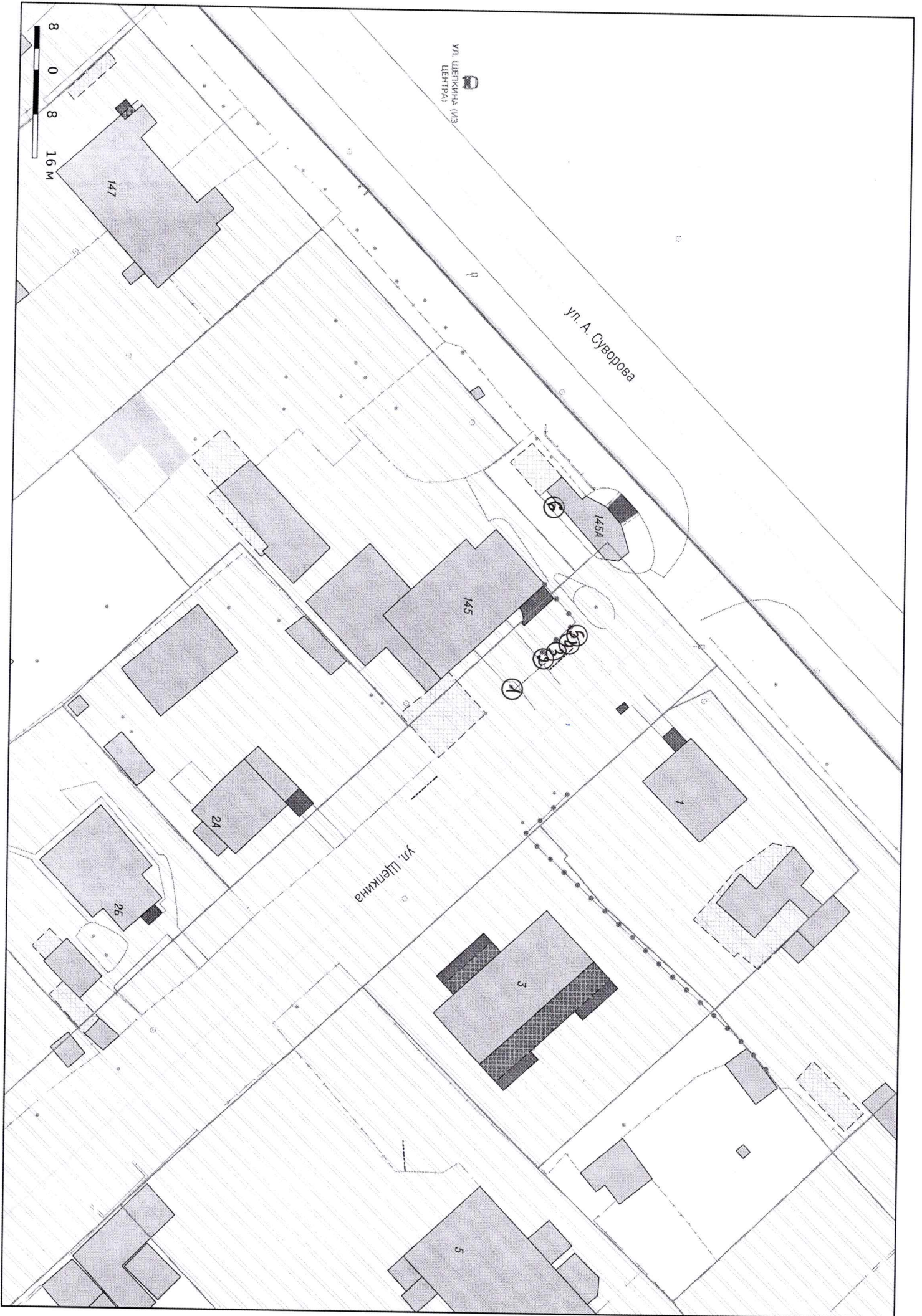
(должность, подпись, фамилия, инициалы)

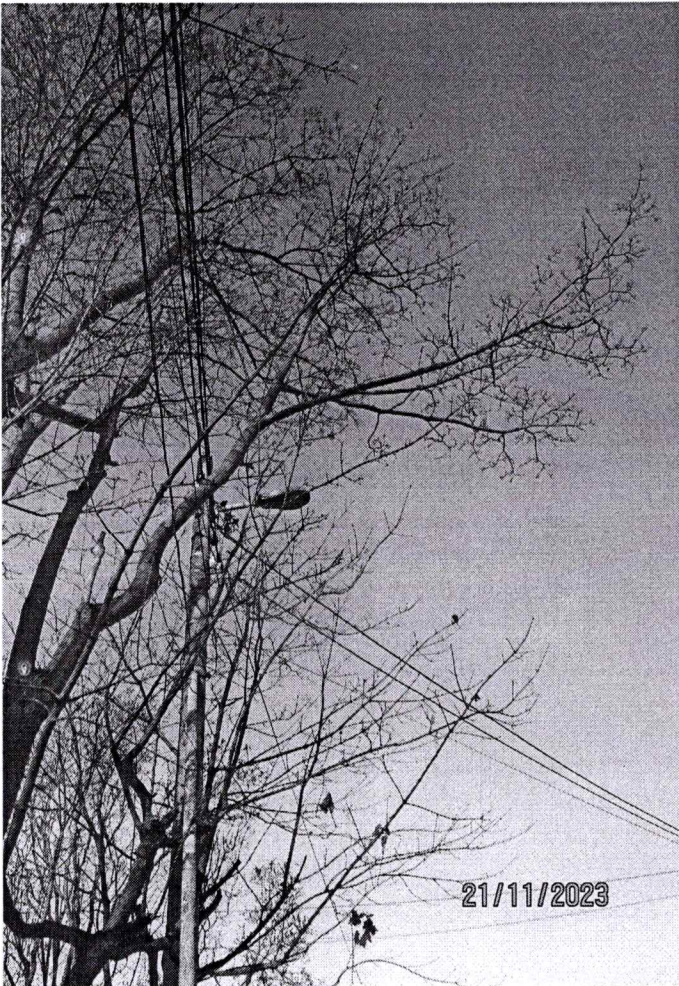
А. А. Сирота

Ведущий инженер

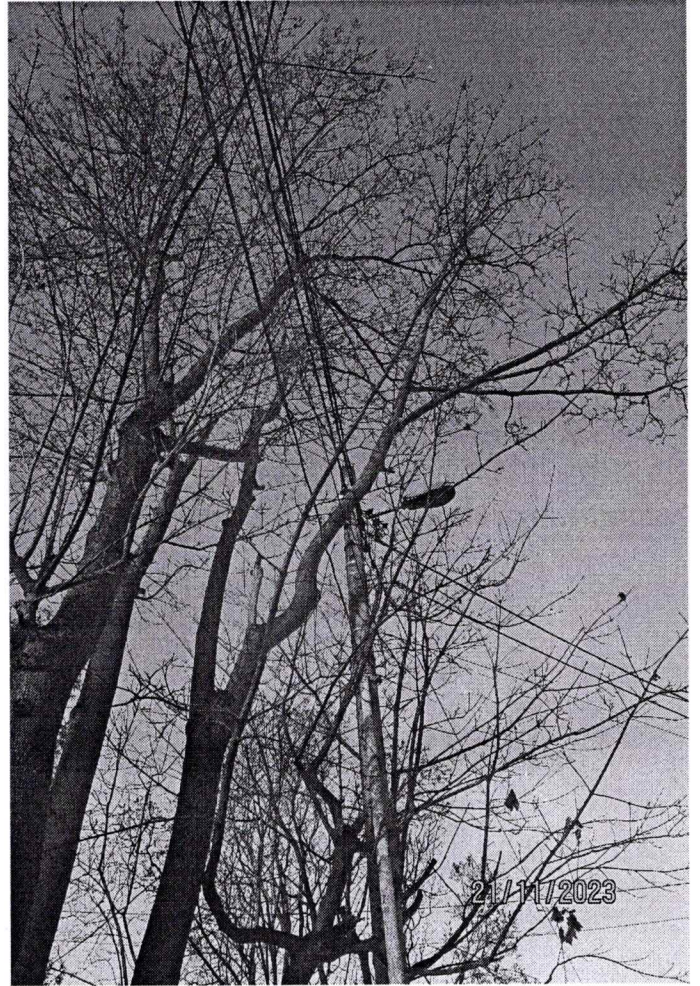
(должность, подпись, фамилия, инициалы)

А. С. Полянская

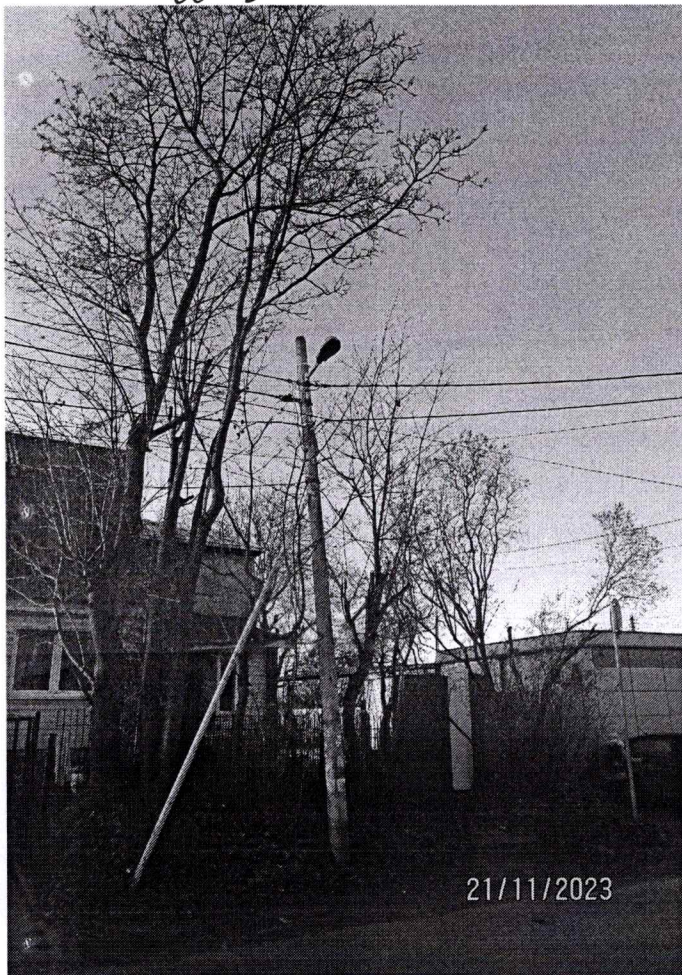




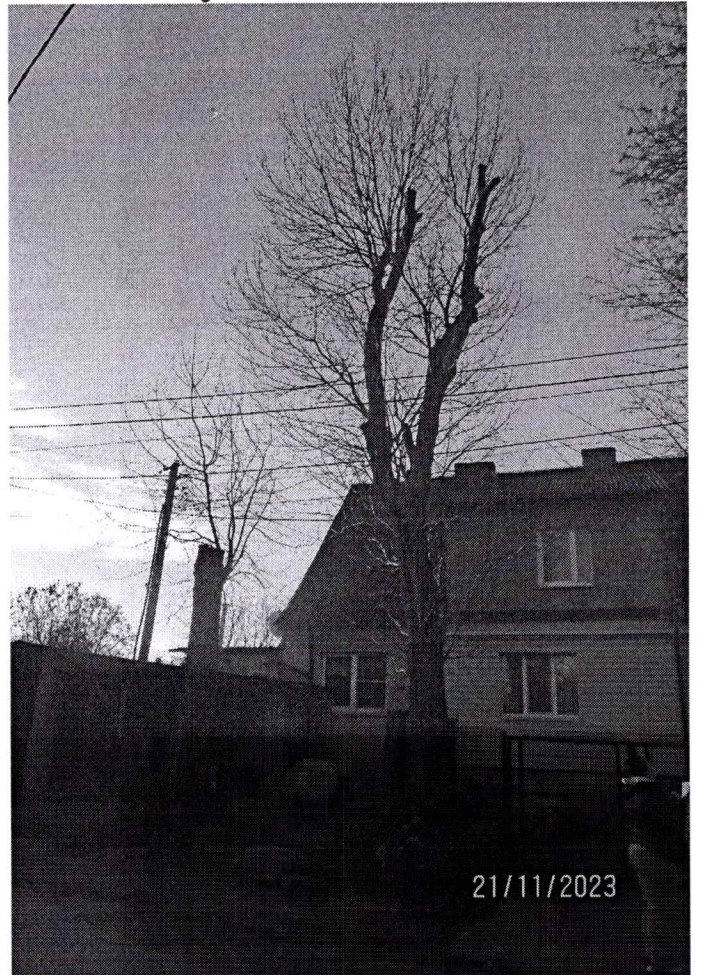
2-5



2-5



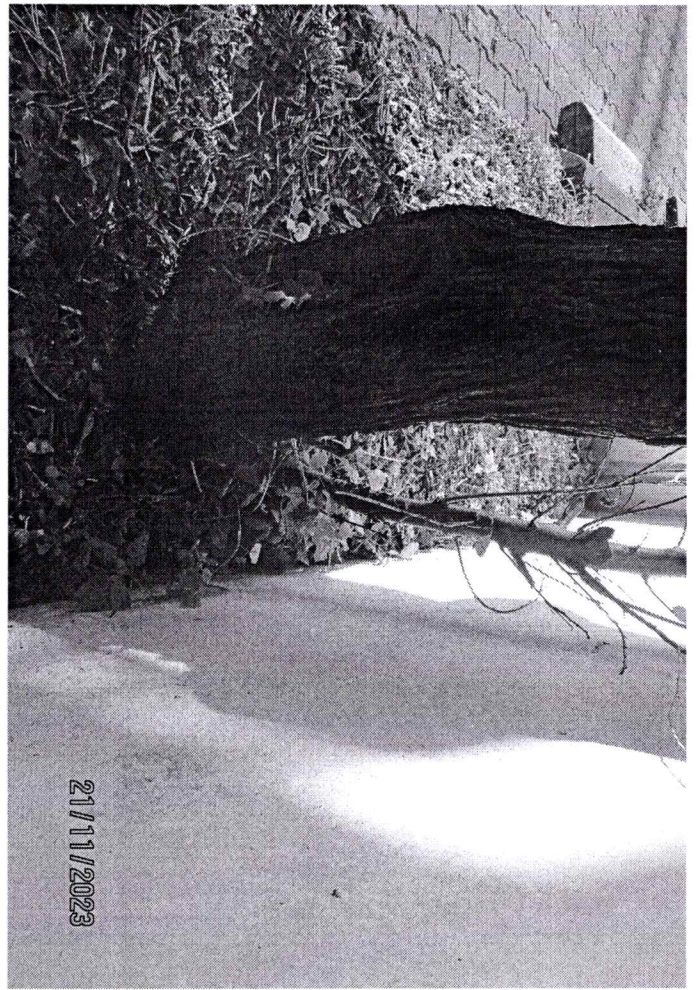
2,3,4,5



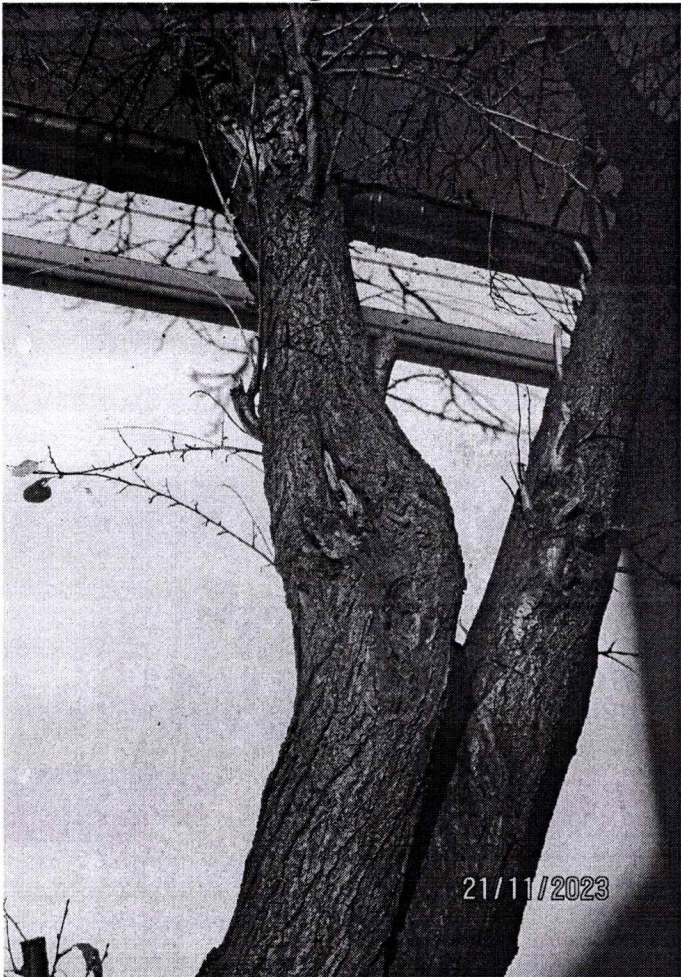
1



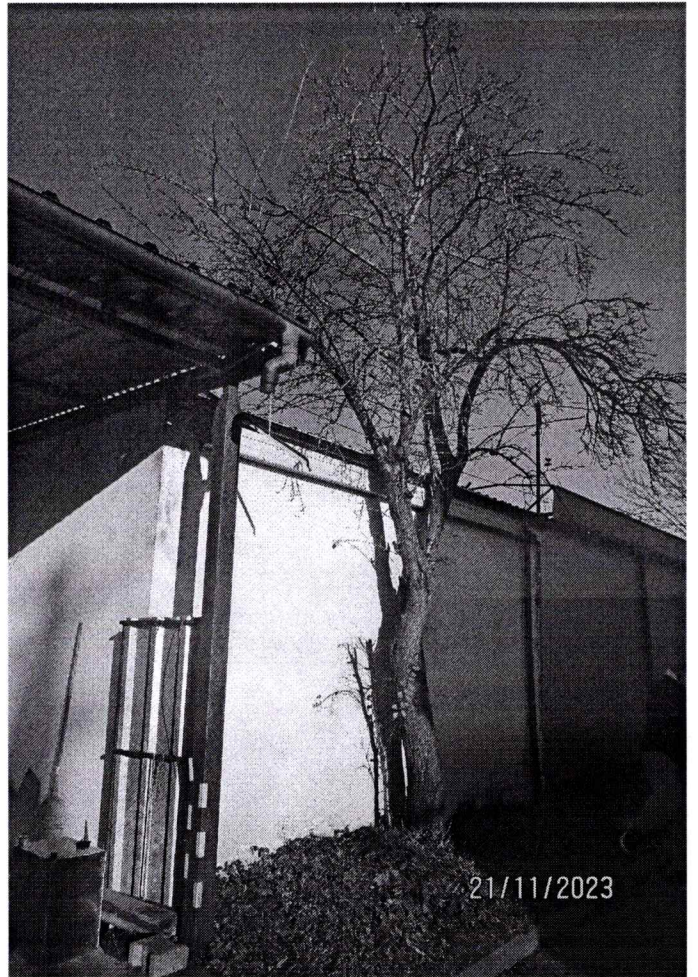
6



6



6



6



6