



# ООО «Региональный Геодезический Центр»

ИНН/КПП 3906273531/390601001

юр. адрес: 236022, г. Калининград, ул. Гостиная, 5,  
офис 38, факт. адрес: ул. Д.Донского 7/11, офис 105

телефон: 8 (906) 238 40 33, эл. адрес: RGC-39@mail.ru

## Российская Федерация

ООО «Региональный Геодезический Центр»

Заказчик: МКУ «Калининградская служба заказчика»

### Проект компенсационного озеленения

по адресу: г. Калининград, мкр. А. Космодемьянского, ул. Карташева, 8 Б

Утверждаю:

Заместитель главы администрации,  
председатель комитета городского  
хозяйства и строительства  
администрации городского округа  
«Город Калининград»

  
В. Б. Борисов

«10» 09 2024 г.



Главный инженер ООО «РГЦ»



А.А.Вдовин

Калининград 2024 г.

Взам. инв. №

Подп. и дата

Инв. № подл.

## 1. СОСТАВ ПРОЕКТА

№ п.п	Наименование	Примечание
1	Состав проекта	2
1.1	Пояснительная записка	3 – 5
2	Графическая часть	
2.1	Ситуационный план, дендрологический план	6
2.2	Посадочный план, совмещенный с планом подземных коммуникаций, М 1:500	7
3	Приложения	
3.1	Акт о необходимости вырубки (сноса), пересадки и обрезки зеленых насаждений от 18.08.2023 № а-ОЗН-1209	8-12

Взам. инв. №

Подп. и дата

Инв. № подл.

Изм.	Кол. уч.	Лист	№ док.	Подп.	Дата
Разраб.		Кузьмич			
Руков.		Вдовин			

## Проект компенсационного озеленения

г. Калининград,  
мкр. А. Космодемьянского,  
ул. Карташева, 8 Б

Стадия	Лист	Листов
П	2	12

ООО «РГЦ»

### ПОЯСНИТЕЛЬНАЯ ЗАПИСКА

В соответствии с актом обследования зеленых насаждений от 18.08.2023 № а-ОЗН-1209 на земельном участке по адресу: г. Калининград, мкр. А. Космодемьянского, ул. Карташева, 8 Б, планируется вырубка 1 дерева (площадь вырубемого зеленого насаждения меньше 100 кв.м.).

Запланированная к вырубке порода дерева соответствует: 3 группе ценности (малоценная) – 1 дерево (экологическая ценность 7 баллов). (Таблица № 1):

Таблица № 1

№ п.п.	Наименование вида	Кол-во, шт.	Группа ценности	Экологическая ценность вида	
				Баллов за шт.	Итого баллов
1	Ива ломкая	1	3	7	7
ИТОГО:		1			7

В соответствии с Законом Калининградской области от 21.12.2006 г. № 100 «Об охране зеленых насаждений» данным проектом взамен вырубемого зеленого насаждения предусматривается компенсационное озеленение по адресу: г. Калининград, мкр. А. Космодемьянского, Балтийское шоссе, 108, посадкой 1 (одного) саженца дерева.

Согласно постановлению Правительства Калининградской области от 05.10.2022 г. № 520 «О внесении изменений в Постановление Правительства Калининградской области от 19 марта 2007 года № 118 «Об определении нормативов и порядка исчисления компенсационной стоимости зеленых насаждений на территории Калининградской области» и согласно постановлению Правительства Калининградской области от 05.10.2022 г. № 521 «Об определении экологической ценности видов (пород) зеленых насаждений и правил замены видов (пород) зеленых насаждений при проведении компенсационного озеленения на территории Калининградской области» высаживаемая порода дерева соответствует: 1 группе ценности (особо ценная) – 1 дерево (экологическая ценность 11 баллов). (Таблица № 2):

Таблица № 2

№ п.п.	Наименование вида	Кол-во, шт.	Группа ценности	Экологическая ценность вида	
				Баллов за шт.	Итого баллов
1	Дуб черешчатый	1	1	11	11
ИТОГО:		1			11

Взам. инв. №	
Подп. и дата	
Инв. № подл.	

<b>Проект компенсационного озеленения</b>								
Изм.	Кол. уч.	Лист	№ док.	Подп.	Дата	Стадия	Лист	Листов
Разраб.	Кузьмич А.					П	3	11
Провер.	Вдовин А.А.					<b>ООО «РГЦ»</b>		
Н.контр.								
Нач.отд.								
ГИП								

г. Калининград,  
мкр. А. Космодемьянского,  
ул. Карташева, 8 Б

Компенсационное озеленение выполнить в соответствии с требованиями СП 42.13330.2016 «Планировка и застройка городских и сельских поселений», Правил благоустройства территории городского округа «Город Калининград», утвержденных решением городского Совета депутатов Калининграда от 30.06.2021 № 182, Правил создания, охраны и содержания зеленых насаждений в городах Российской Федерации, утвержденных приказом Государственного Комитета Российской Федерации по строительству и жилищно-коммунальному комплексу от 15.12.1999 г. № 153, в срок до 01.06.2025.

Место посадки зеленого насаждения представлено в посадочном плане.

Посадочный материал должен быть только из питомника и соответствовать требованиям п. 5.9 Порядка выдачи разрешительной документации на вырубку (снос), обрезку и/или пересадку зеленых насаждений на территории городского округа «Город Калининград», утвержденного решением городского Совета депутатов Калининграда от 04.03.2020 № 42: саженец дерева для выполнения компенсационного озеленения должен соответствовать требованиям ГОСТ Р 59370-2021. (Таблица № 3):

Таблица № 3

№ п.п.	Наименование вида	Ед. изм.	Кол-во	Возраст, лет	Высота (м) не менее	Обхват ствола на высоте 1,0 м, не менее (см)
1	Дуб черешчатый	шт.	1	-	3,0	10,0
ИТОГО:		1 дерево				

Саженец дерева для посадки должен быть с закрытой корневой системой в контейнере (объем контейнера - не менее 70 литров), иметь ровный прямой ствол, здоровую, нормально развитую корневую систему с хорошо выраженной скелетной частью, симметричную крону, очищенную от сухих и поврежденных ветвей. На саженце не должно быть механических повреждений и признаков повреждения болезнями и вредителями.

При посадке дерева в посадочную яму предусмотреть внесение растительной земли не менее 70 % объема посадочной ямы.

После посадки сформировать вокруг ствола саженца приствольную лунку диаметром равным диаметру земляного кома саженца для выполнения полива, установить защитную манжету для предохранения саженца от механических повреждений при окосе, организовать механическое закрепление («заякоривание») высаженного дерева комплектом из 3-х кольев и подвязывание его к кольям с креплением 3 растяжками из тканевой ленты шириной не менее 3 см для мягкой манжеты-прокладки использовать мешковину. Диаметр окоренных импрегнированных кольев – не менее 5 см, высота – не менее 1,5 м над уровнем земли после установки (общая высота – не менее 2,0 м).

Изм. № подл.	Подп. и дата	Взам. инв. №

Изм.	Кол. уч.	Лист	№ док.	Подп.	Дата	Проект компенсационного озеленения	Лист
							4

Посадку и дальнейший уход за высаженным зеленым насаждением необходимо организовать в соответствии с Правилами создания, охраны и содержания зеленых насаждений в городах Российской Федерации (МДС 13-5.2000).

Исполнительную специализированную топографическую съемку места посадки зеленого насаждения, высаженного на территории общего пользования, предоставить в формате шейп-файлов (файлы формата SHP) в комитет городского развития и цифровизации для внесения на дежурный план города и геоинформационный портал сайта администрации городского округа «Город Калининград».

Зеленое насаждение, высаженное на территории общего пользования в срок не ранее чем через один год после посадки, передать установленным порядком для дальнейшего содержания учреждению, наделенному полномочиями по содержанию зеленых насаждений на общегородских территориях городского округа «Город Калининград».

Изм. № годл.	Подп. и дата	Взам. инв. №					Проект компенсационного озеленения	Лист
Изм.	Кол. уч.	Лист	№ док.	Подп.	Дата			5

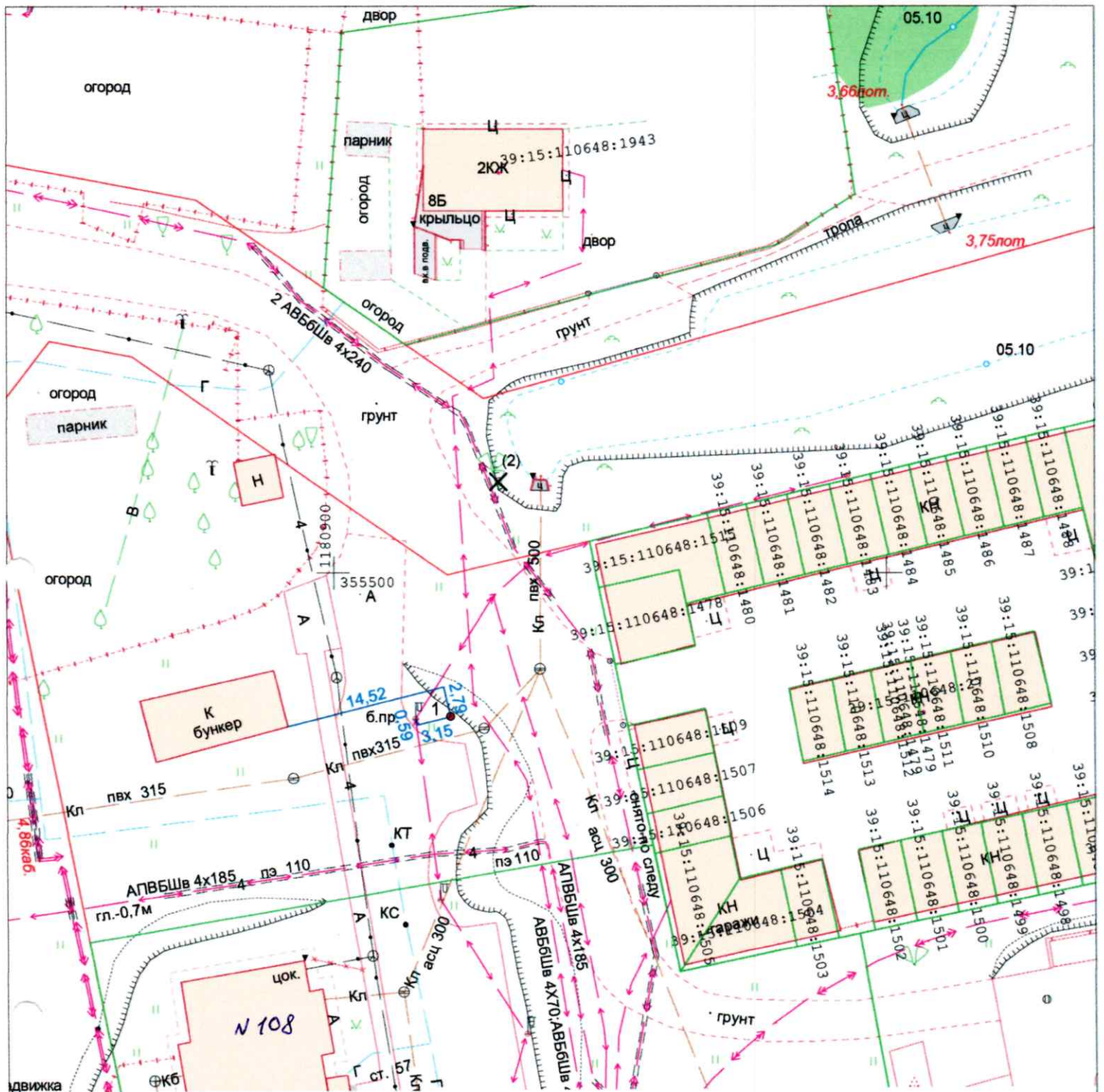


УСЛОВНЫЕ ОБОЗНАЧЕНИЯ:

1	- вырубаемое дерево номер согласно акту №1209 от 18.08.2023
---	---

		2024	№1209			
		Ситуационный план, дендрологический план				
		Калининградская область г. Калининград		Масштаб	Лист	Листов
		мкр. Космодемьянского ул. Карташева 8 Б		-	1	1
Гл.Инж.	Вдовин	16.04.2024		ООО "РГЦ" СРО-И-032-22122011		
Геодезист	Кузьмич	18.04.2024				
Должность	Фамилия	Подпись	Дата			





Ведомость компенсационных насаждений

№	Наименование	Характеристики
1	Дуб черешчатый	высота 3м, обхват ствола 10см на высоте 1,0м, количество скелетных ветвей не менее 6.

УСЛОВНЫЕ ОБОЗНАЧЕНИЯ

- (1) X - вырубаемое дерево (номер согласно акта)
- - место расположения посадки саженца
- 4.42 - промер (расстояние от твердого контура) до насаждения

*Проверил:*  
*назначена дата осуществления*  
*10.09.2024*  
*М.П. Ткаченко Н.В.*

		2024	№1209	Система координат МСК-39 Система высот Балтийская		
		Посадочный план (разбивочный), совмещенный с планом подземных коммуникаций				
		Калининградская область г. Калининград		Масштаб 1:500	Лист 1	Листов 1
Гл.Инж.	Вловин			ООО "РГЦ"		
Геодезист	Кузьмич			СРО-И-032-22122011		
Должность	Фамилия	Подпись	Дата			

