

Креско

Модоне

УТВЕРЖДАЮ

Председатель комиссии по учету и вырубке (сносу) зеленых насаждений и компенсационному озеленению на территории городского округа «Город Калининград»

Маштаков В. А.

(фамилия, инициалы)

АКТ ОБСЛЕДОВАНИЯ ЗЕЛЕННЫХ НАСАЖДЕНИЙ

№ а-ОЗН-1635 от «16» октября 2023 года

Комиссией по учету и вырубке (сносу) зеленых насаждений и компенсационному озеленению на территории городского округа «Город Калининград» в составе:

Ведущего инженера отдела по содержанию зеленых насаждений, скверов и зон отдыха МКУ «Калининградская служба заказчика»

Сирота А. А.

(должность, фамилия, инициалы)

Ведущего инженера отдела по содержанию зеленых насаждений, скверов и зон отдыха МКУ «Калининградская служба заказчика»

Кокоткиной В. В.

(должность, фамилия, инициалы)

на основании

задания на проведение оперативного обследования (№ и-КГХиС-17289 от 03.10.2023) и в связи с обращением физического лица (№ 3-7381-н от 04.09.2023)

Заместитель председателя комитета городского хозяйства и строительства администрации городского округа «Город Калининград» Маштаков В. А., 236022, г. Калининград, пл. Победы, д. 1

в целях

оперативного обследования

проведено обследование зеленых насаждений, произрастающих на земельном участке, расположенном:

ул. Флотская, 9

Результаты обследования зеленых насаждений:

На территории общего пользования произрастают зеленые насаждения, в том числе:

| № п/п | № на схеме | Порода зеленых насаждений | Диаметр ствола, см (на высоте 1,3 м для деревьев) / возраст, лет (для кустарников) | Оценка (описание) состояния зеленого насаждения | Рекомендуемые мероприятия |
|-------|------------|---------------------------|------------------------------------------------------------------------------------|----------------------------------------------------------------------------------------------------------------------|---------------------------|
| 1 | 1 | Бук лесной | 3 | Усыхающее состояние: усыхание кроны более 95%, суховершинность, больной, не подлежащий лечению и оздоровлению | Санитарная рубка |
| 2 | 2 | Бук лесной | 4 | Усыхающее состояние (сухостойный), больной, не подлежащий лечению и оздоровлению | Санитарная рубка |
| 3 | 3 | Бук лесной | 4 | Усыхающее состояние (сухостойный), больной, не подлежащий лечению и оздоровлению | Санитарная рубка |

| | | | | | |
|----|----|------------|---|---------------------------------------------------------------------------------------------------------------------------------------|------------------|
| | | | | оздоровлению | |
| 4 | 4 | Бук лесной | 3 | Усыхающее состояние: усыхание кроны более 80%, суховершинность, больной, не подлежащий лечению и оздоровлению | Санитарная рубка |
| 5 | 5 | Бук лесной | | Ослабленное состояние | Отсутствуют |
| 6 | 6 | Бук лесной | | Ослабленное состояние | Отсутствуют |
| 7 | 7 | Бук лесной | 2 | Усыхающее состояние (сухостойный), больной, не подлежащий лечению и оздоровлению | Санитарная рубка |
| 8 | 8 | Бук лесной | | Ослабленное состояние | Отсутствуют |
| 9 | 9 | Бук лесной | | Ослабленное состояние. В кроне присутствует незначительное количество сухих ветвей в кроне, у основания ствола наблюдается сухобочина | Отсутствуют |
| 10 | 10 | Бук лесной | 3 | Усыхающее состояние (сухостойный), больной, не подлежащий лечению и оздоровлению | Санитарная рубка |

Приложение:

1. Схема расположения зеленых насаждений.
2. Фотофиксация зеленых насаждений.

Заместитель председателя комиссии:

Начальник отдела озеленения управления благоустройства, озеленения и экологии комитета городского хозяйства и строительства администрации городского округа «Город Калининград»

Д. Е. Петренко

(должность, подпись, фамилия, инициалы)

Члены комиссии:

Ведущий инженер

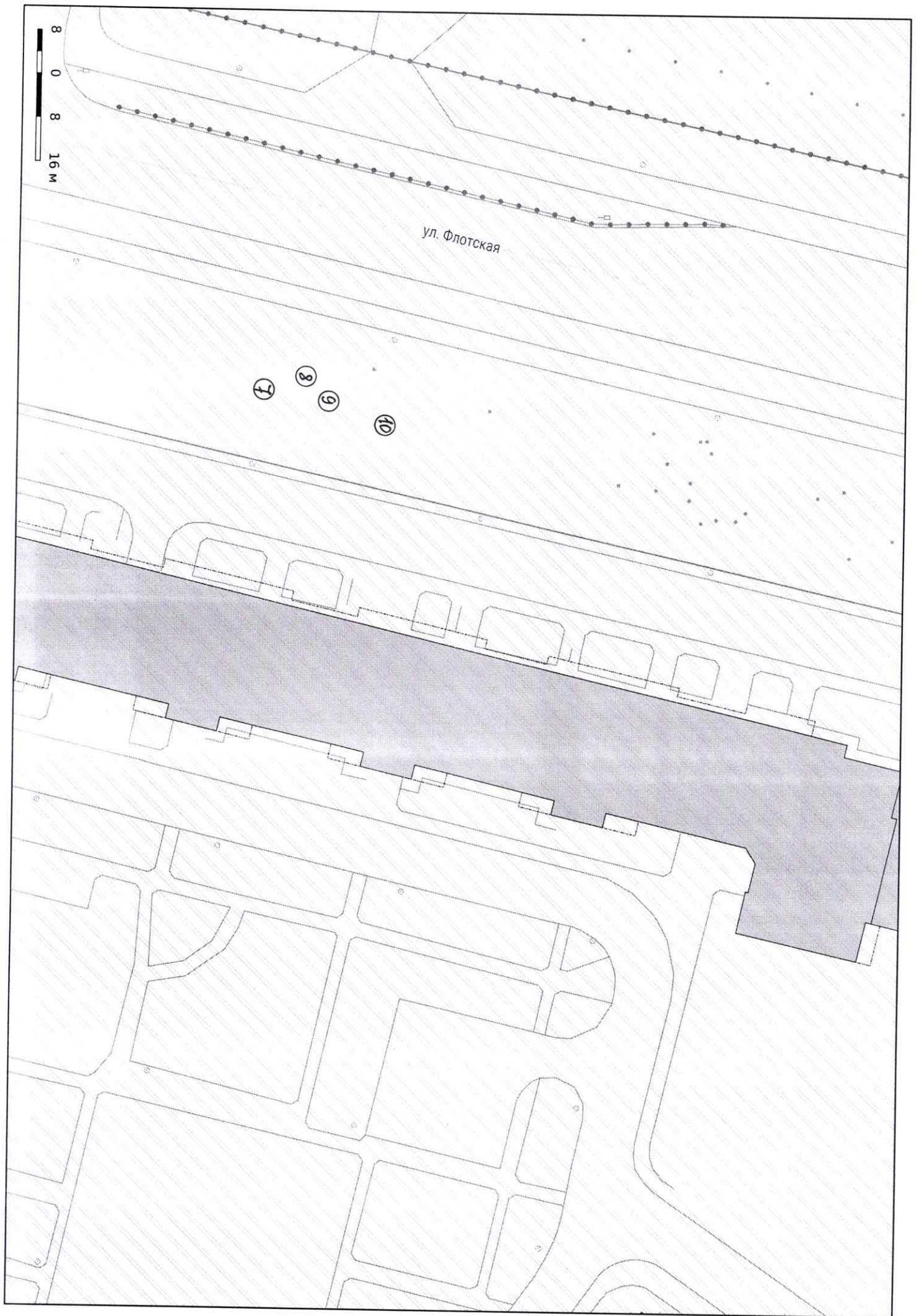
А. А. Сирота

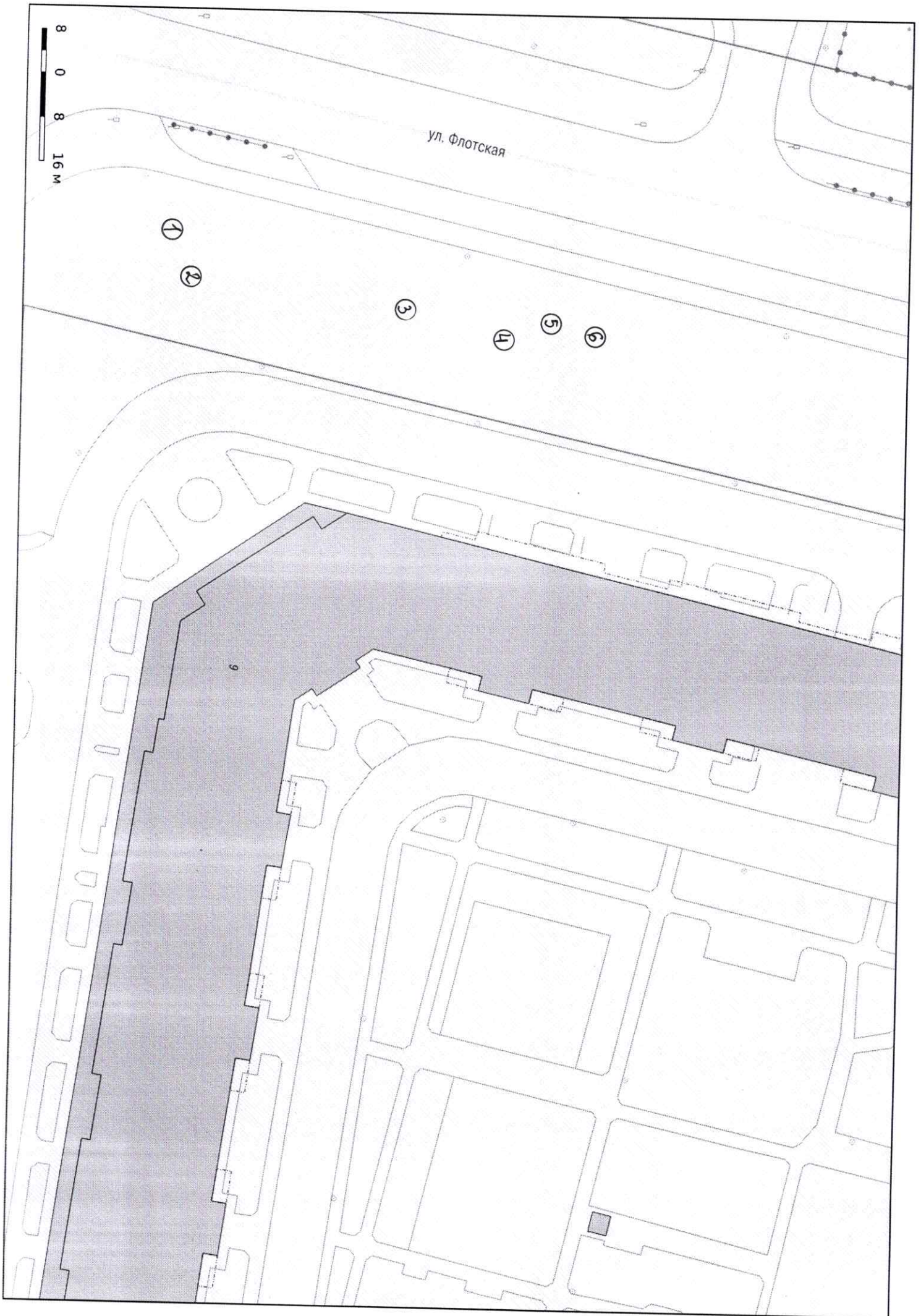
(должность, подпись, фамилия, инициалы)

Ведущий инженер

В. В. Кокоткина

(должность, подпись, фамилия, инициалы)







1



2



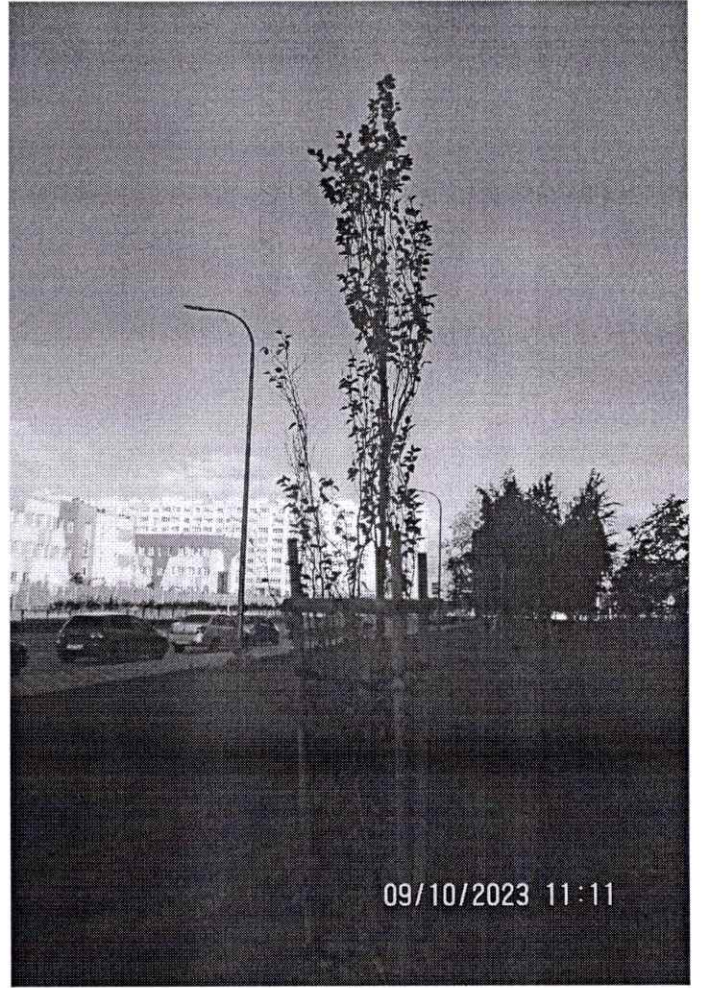
3



4



5



6



7



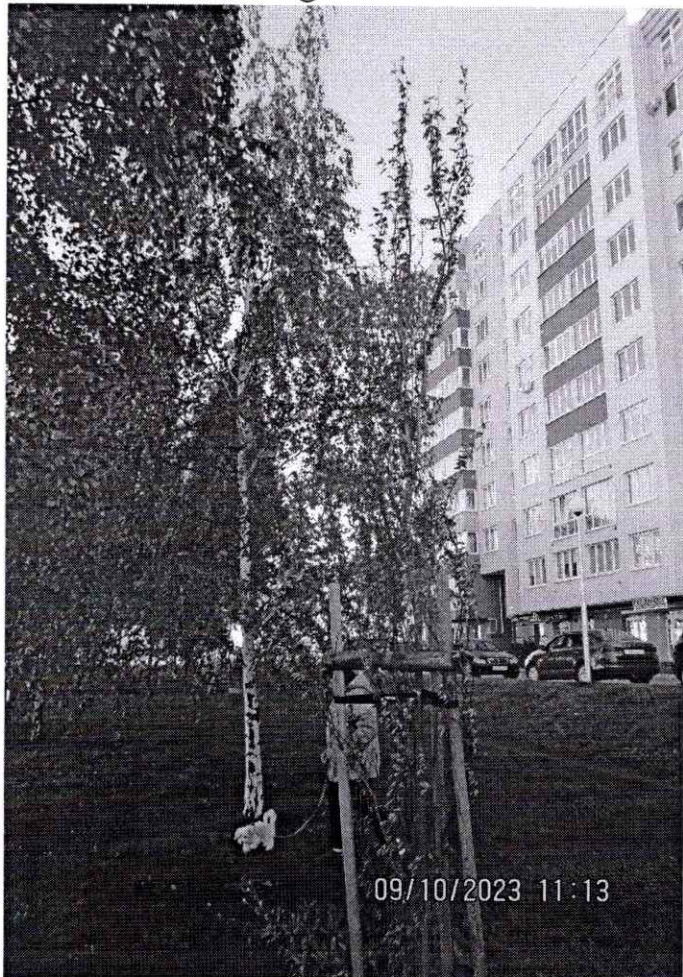
8



9



9



10