

УТВЕРЖДАЮ

Председатель комиссии по учету и вырубке (сносу) зеленых насаждений и компенсационному озеленению на территории городского округа «Город Калининград»

Маштаков В. А.  
(фамилия, инициалы)

АКТ ОБСЛЕДОВАНИЯ ЗЕЛЕННЫХ НАСАЖДЕНИЙ

№ а-ОЗН - 806 от « 23 » мая 20 23 года

Комиссией по учету и вырубке (сносу) зеленых насаждений и компенсационному озеленению на территории городского округа «Город Калининград» в составе:

Ведущего инженера отдела по содержанию зеленых насаждений, скверов и зон отдыха МКУ «Калининградская служба заказчика» Кокоткиной В. В.  
(должность, фамилия, инициалы)

Ведущего инженера отдела по содержанию зеленых насаждений, скверов и зон отдыха МКУ «Калининградская служба заказчика» Сирота А. А.  
(должность, фамилия, инициалы)

на основании

задания на проведение оперативного обследования в связи с обращением юридического лица (№ в-КГХиС-3977 от 06.06.2023)

МАОУ НОШ № 53, 236013, г. Калининград, мкр. А. Космодемьянского, ул. Лужская, д. 27

в целях

оперативного обследования

проведено обследование зеленых насаждений, произрастающих на земельном участке, расположенном:

мкр. А. Космодемьянского, ул. Лужская, 27

Результаты обследования зеленых насаждений:

На территории школы произрастают зеленые насаждения, в том числе:

№ п/п	№ на схеме	Порода зеленых насаждений	Диаметр ствола, см (на высоте 1,3 м для деревьев) / возраст, лет (для кустарников)	Оценка (описание) состояния зеленого насаждения	Рекомендуемые мероприятия
1	1	Береза		В кроне присутствуют сухие ветви, имеет небольшое искривление ствола	Вырезка сухих ветвей
2	2	Береза		Ослабленное состояние. Гниль, дупла, сухие ветви, аварийный наклон отсутствуют. Имеет небольшое искривление ствола	Отсутствуют
3	3	Береза		Ослабленное состояние. Гниль, дупла, аварийный	Отсутствуют

				наклон отсутствуют. В кроне присутствует незначительное количество мелких сухих ветвей	
4	4	Береза		В кроне присутствуют сухие ветви	Вырезка сухих ветвей

**На территории общего пользования произрастают зеленые насаждения, в том числе:**

№ п/п	№ на схеме	Порода зеленых насаждений	Диаметр ствола, см (на высоте 1,3 м для деревьев) / возраст, лет (для кустарников)	Оценка (описание) состояния зеленого насаждения	Рекомендуемые мероприятия
5	5	Береза повислая	51	Усыхающее состояние (сухостойная), угрожает падением, представляет угрозу жизни и здоровью граждан, а также причинения ущерба имуществу	Санитарная рубка
6	6	Осина	20	Усыхающее состояние (сухостойная), угрожает падением, представляет угрозу жизни и здоровью граждан, а также причинения ущерба имуществу	Санитарная рубка

Приложение:

1. Схема расположения зеленых насаждений.
2. Фотофиксация зеленых насаждений.

Заместитель председателя комиссии:

**Начальник отдела озеленения управления благоустройства, озеленения и экологии комитета городского хозяйства и строительства администрации городского округа «Город Калининград»** **Д. Е. Петренко**  
(должность, подпись, фамилия, инициалы)

Члены комиссии:

**Ведущий инженер**

(должность, подпись, фамилия, инициалы)

**В. В. Кокоткина**

**Ведущий инженер**

(должность, подпись, фамилия, инициалы)

**А. А. Сирота**

ул. Луцкая

6

5

27

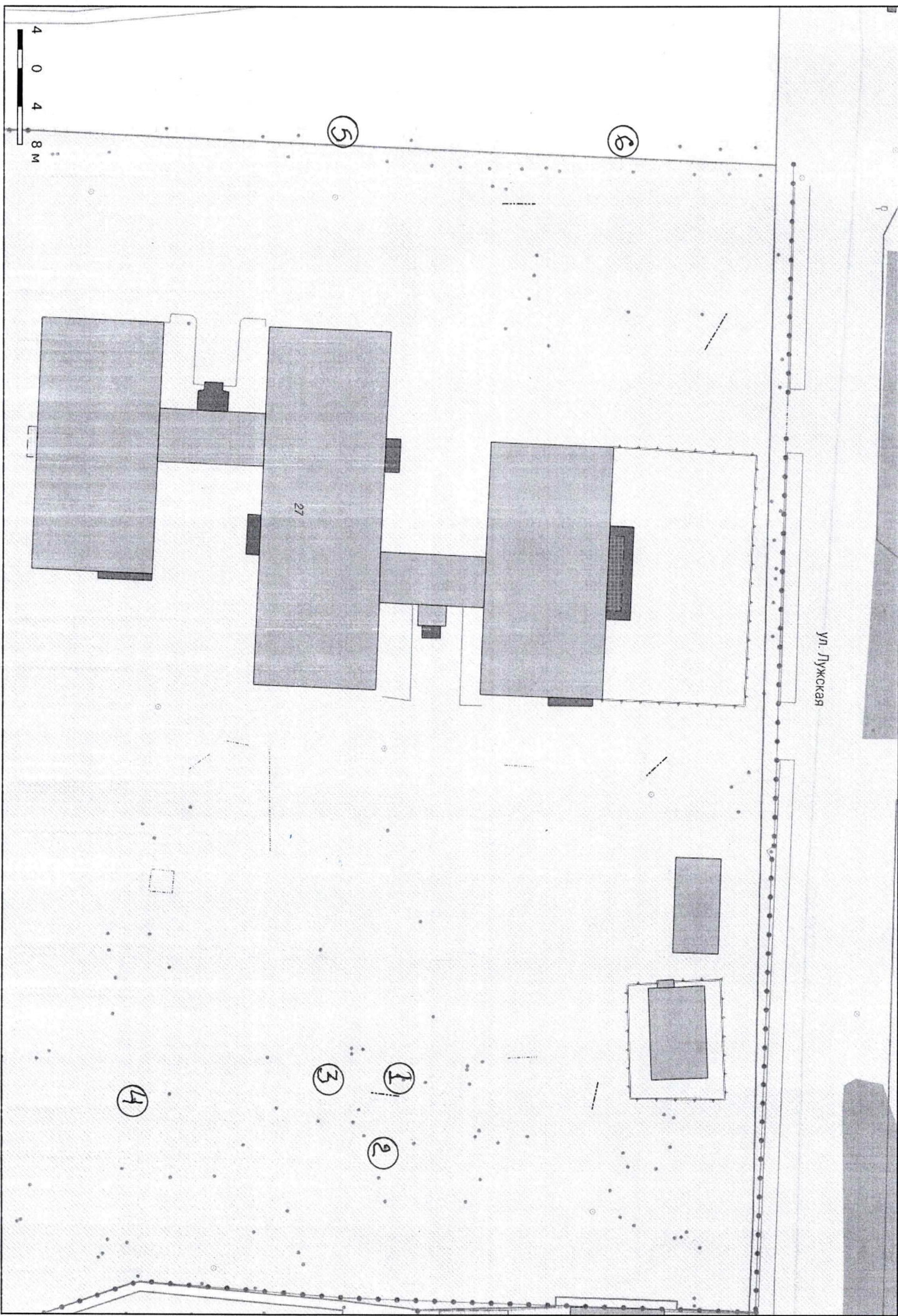
1

2

3

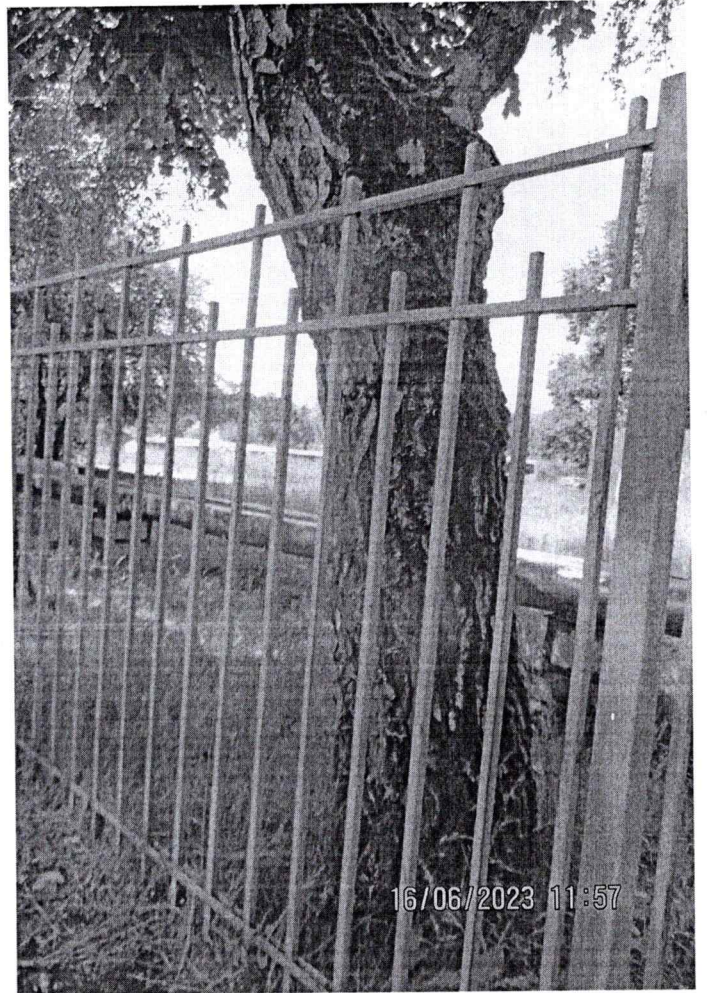
4

4 0 4 8 M

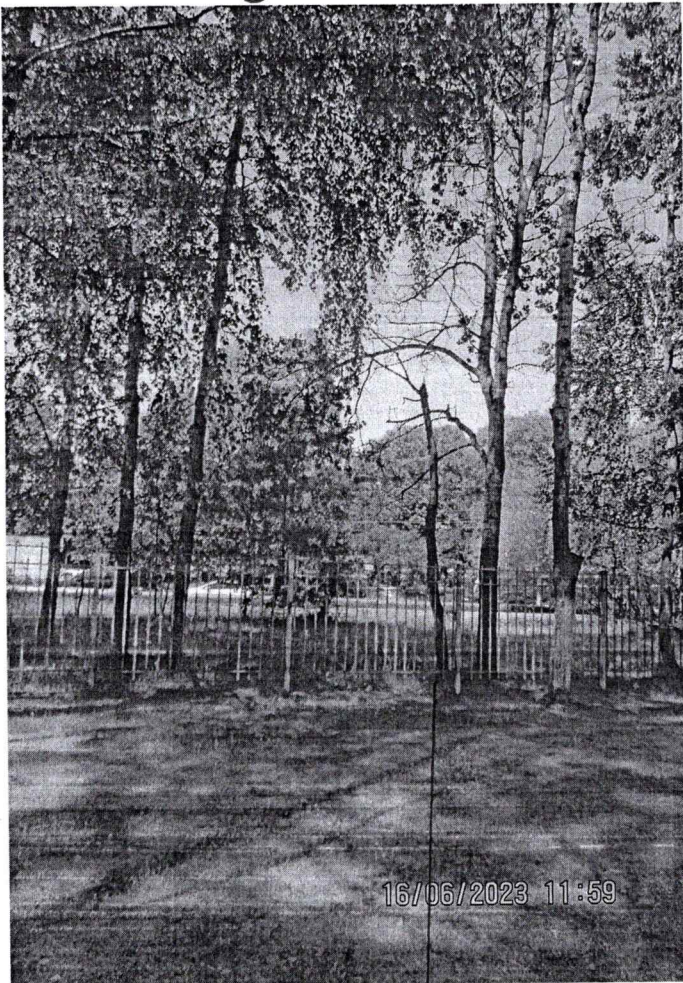




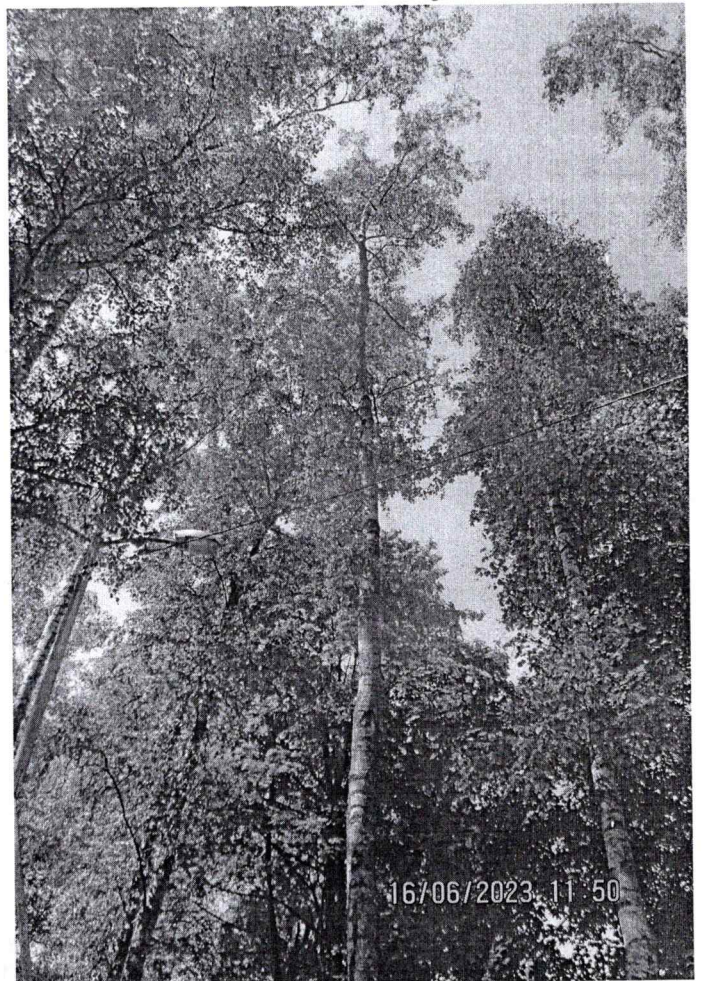
5



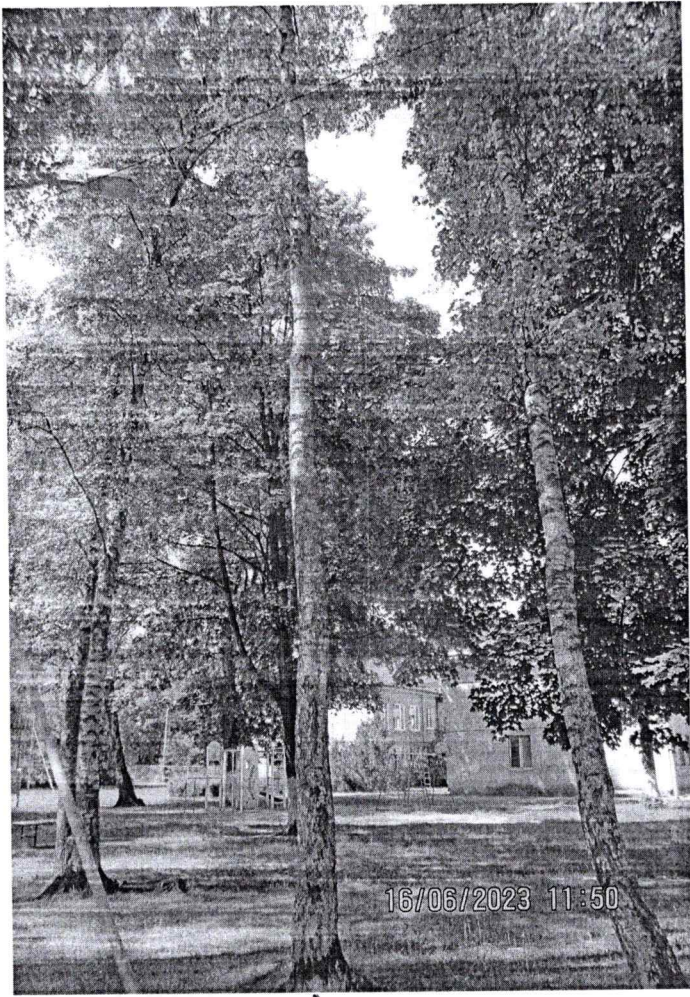
5



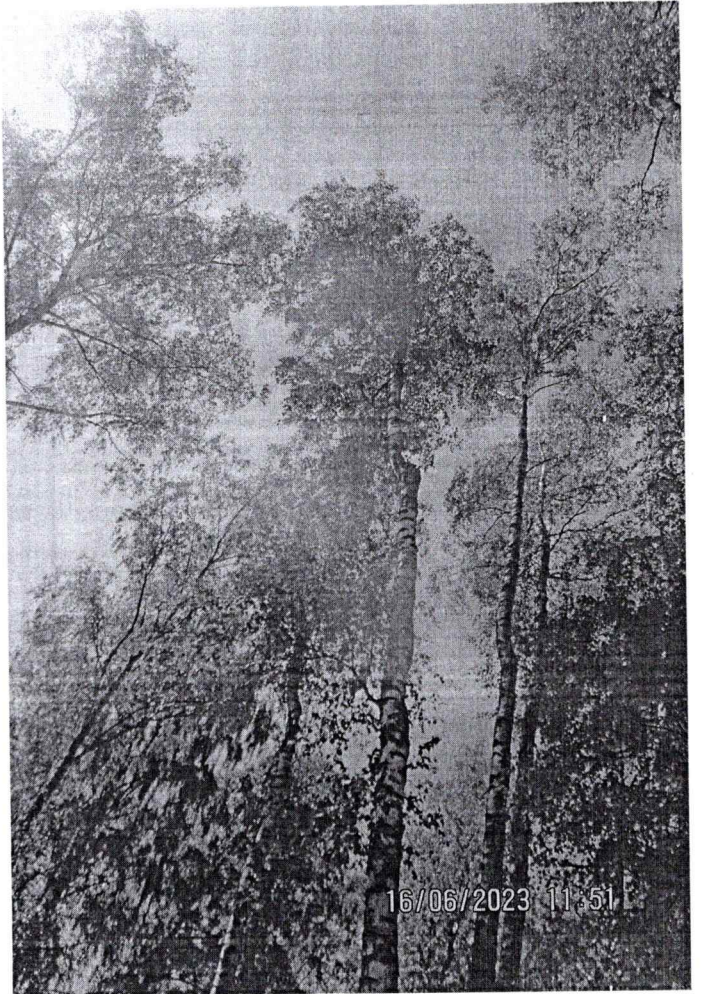
6



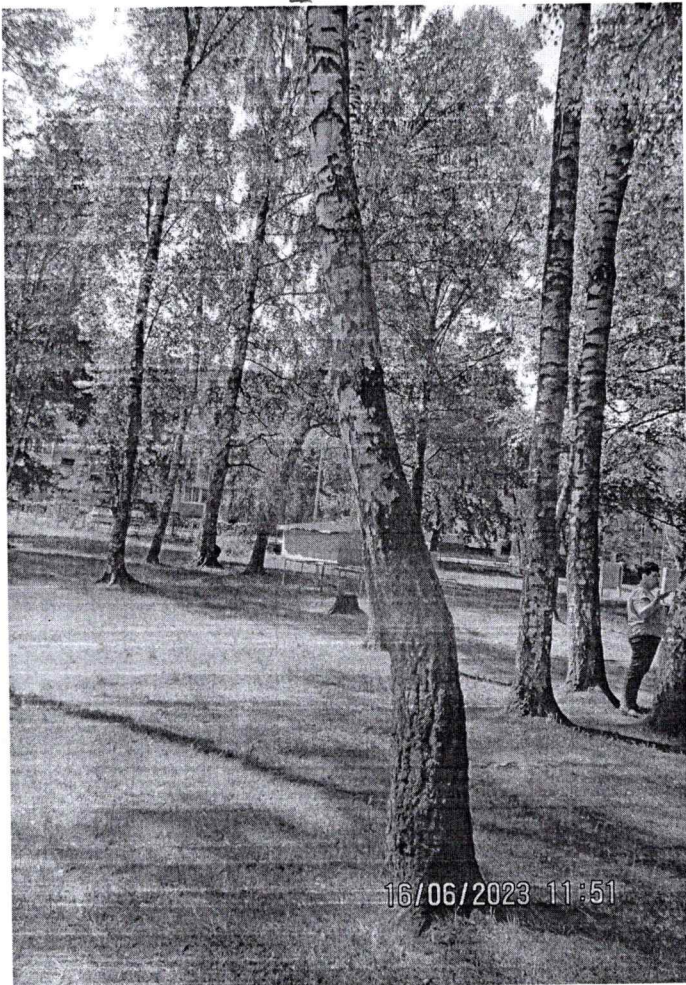
1



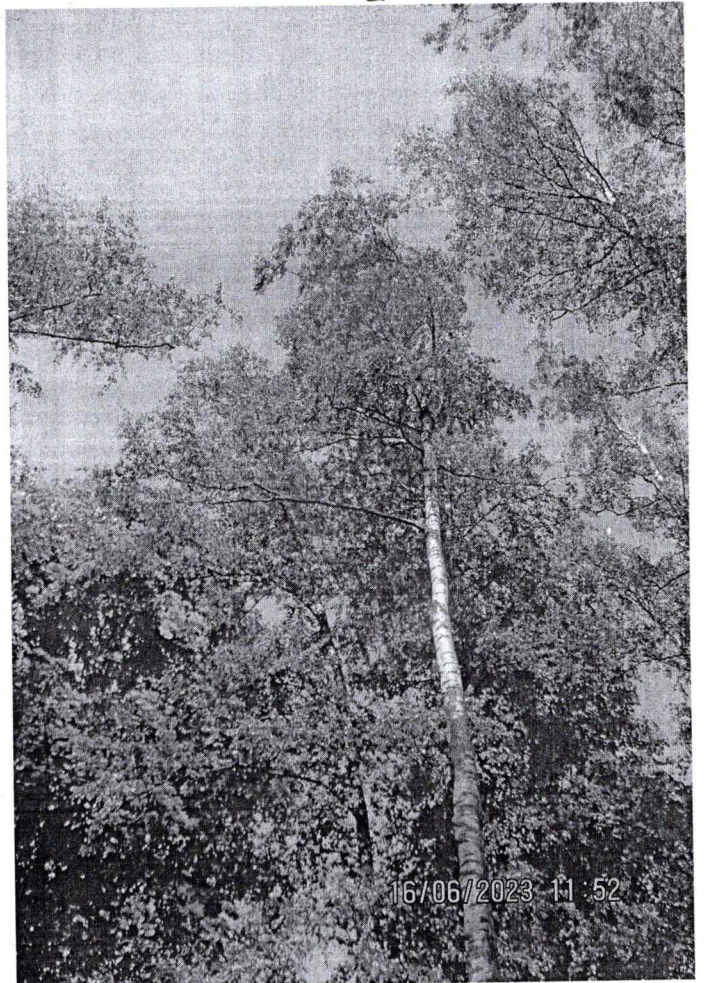
1



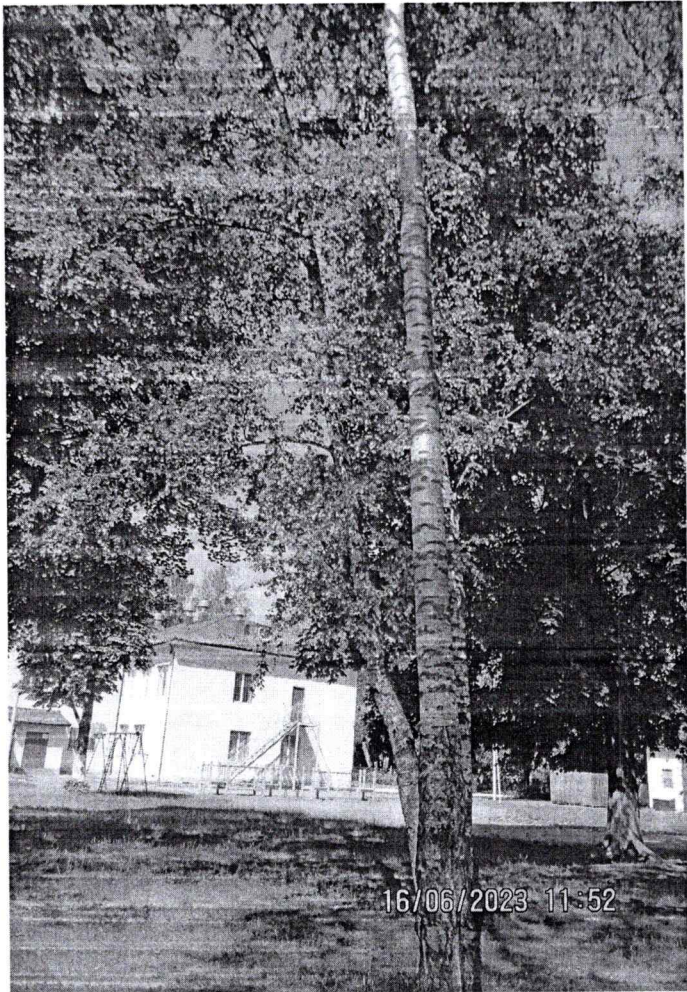
2



2

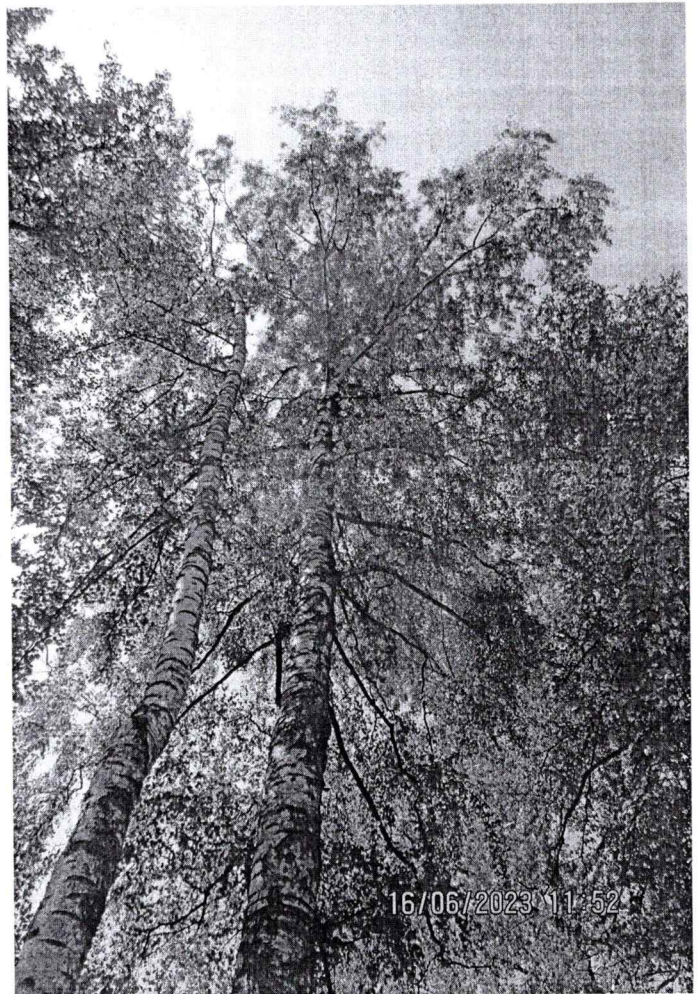


3



16/06/2023 11:52

3



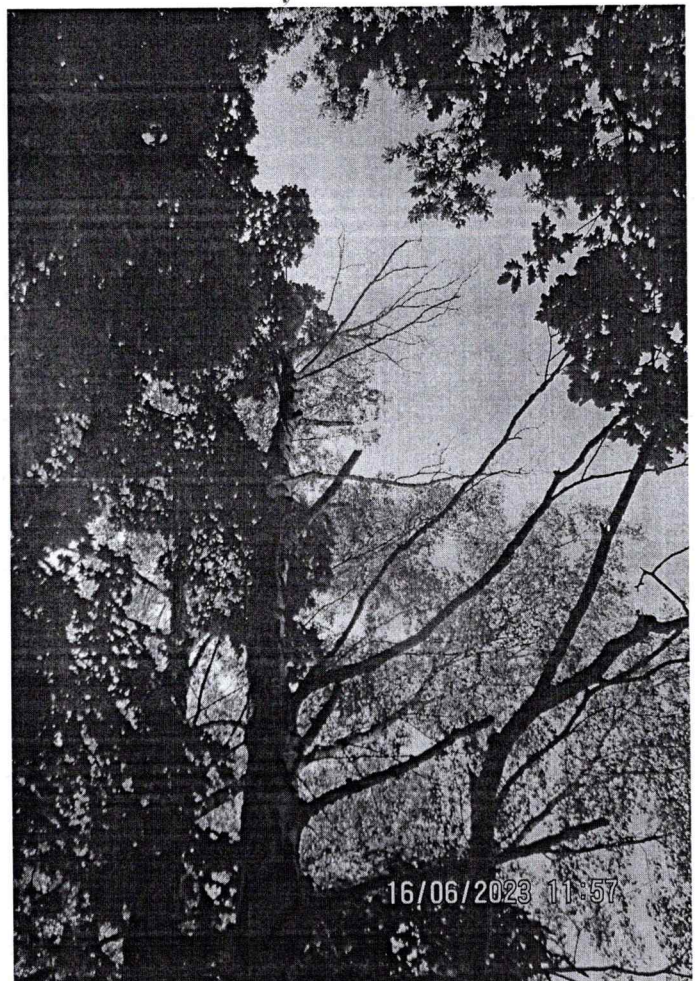
16/06/2023 11:52

4



16/06/2023 11:52

4



16/06/2023 11:57

5