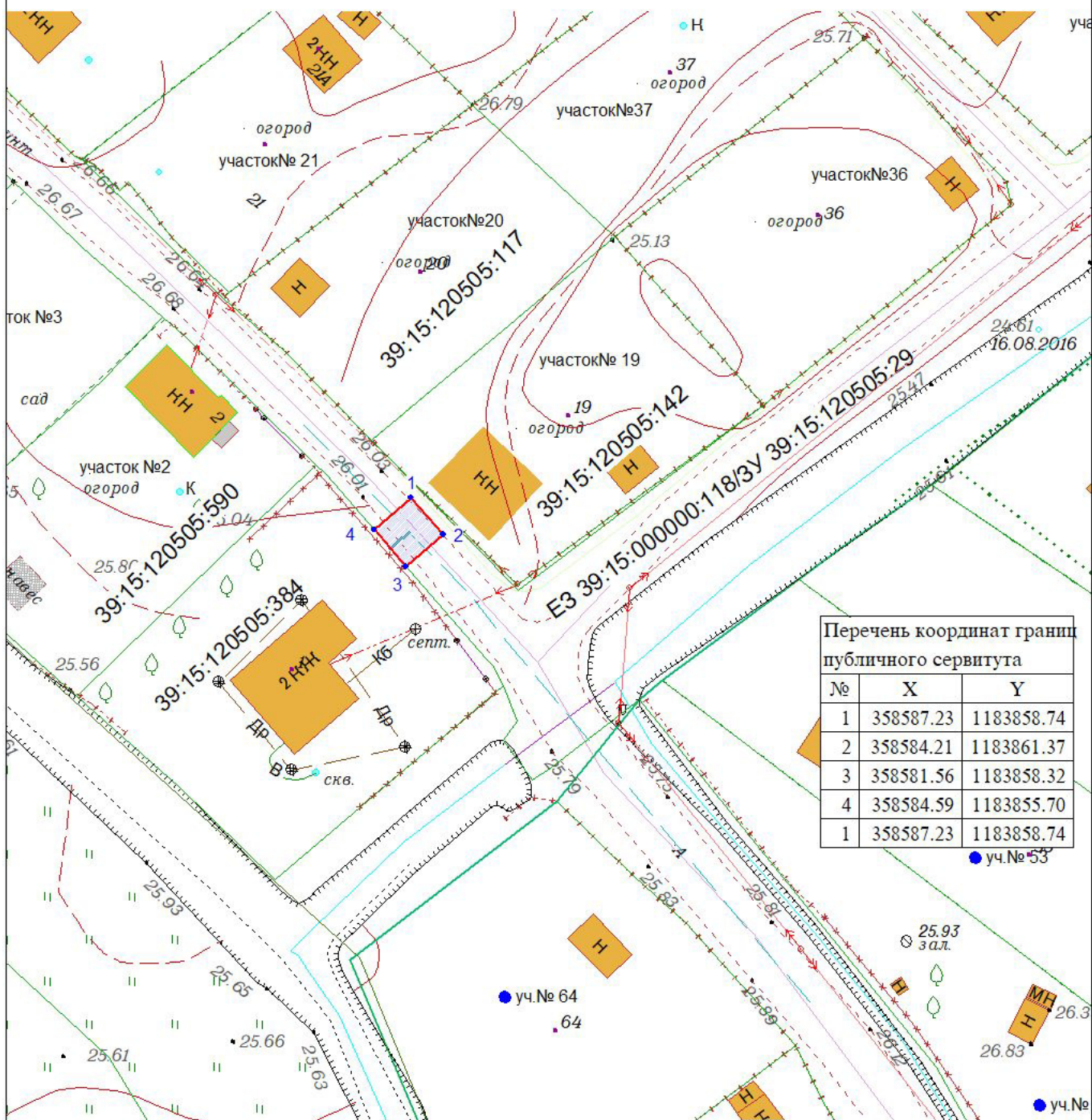


**СХЕМА ГРАНИЦ
публичного сервитута**










Объект: Участок газопровода низкого давления до границ земельного участка с кадастровым номером 39:15:120505:384, пр-д 8-й, д. 1в СНТ «Космос» по ул. Большой Окружной в г. Калининграде

Кадастровый номера земельных участков на которых расположен публичный сервитут: ЕЗ 39:15:000000:118/ЗУ 39:15:120505:29

Площадь публичного сервитута: 16 кв.м

Цель установления публичного сервитута: для размещения газопровода

- УСЛОВНЫЕ ОБОЗНАЧЕНИЯ:**
-  красные линии
 -  испрашиваемый публичный сервитут
 -  испрашиваемые части земельных участков
 -  кадастровый участок
 -  граница кадастрового квартала
 -  граница кадастрового участка
 -  ось строящегося газопровода

заявитель
М.П.

(подпись)

(расшифровка подписи)

(подпись)

(расшифровка подписи)

**СХЕМА ГРАНИЦ ПОДПИСАНА
ЭЛЕКТРОННОЙ ПОДПИСЬЮ**
Сертификат: 02ffb37100d9b1ce8a49f68f0af50926dc
Кадастровый инженер Глеза Оксана Леонидовна
Действителен: с 27.08.2024 по 28.08.2025