

Муниципальное автономное дошкольное образовательное учреждение  
города Калининграда «Центр развития ребенка – детский сад № 107»

**Проект компенсационного озеленения  
объекта по адресу г. Калининград, ул. Парусная, 30**

**Проектная документация**

Утверждаю:  
Заместитель главы администрации,  
председатель комитета городского  
хозяйства и строительства  
администрации городского округа  
«Город Калининград»

« 10 »



М.В. Федосеев  
2024 г.

г. Калининград, 2024

038-19/у-243  
от 20.11.24

## ПОЯСНИТЕЛЬНАЯ ЗАПИСКА

В соответствии с актом о необходимости вырубки (сноса), пересадки и обрезки зеленых насаждений от 22.06.2021 №672 в границах земельного участка по адресу г.Калининград, ул. Парусная,30 (КН 39:15:140402:46) планируется вырубить 7 деревьев: 5 рябин промежуточных, 1 клен сахаристый, 1 липа мелколистная. Общая экологическая ценность всех вырубаемых деревьев – 72 балла.

В соответствии с Законом Калининградской области № 100 от 21.12.2006 «Об охране зеленых насаждений» проектом, взамен вырубаемых зеленых насаждений, предусматривается компенсационное озеленение по адресу улица Парусная, 30 (КН 39:15:140402:46) посадкой 7 (семь) саженцев рябины промежуточной. Общая экологическая ценность высаживаемых саженцев – 77 баллов, определяется по постановлению от 05.10.2022года №521 «Об определении экологической ценности видов (видов) зеленых насаждений при проведении компенсационного озеленения на территории Калининградской области.» Высаживаемая порода дерева соответствует 1 группе декоративности (постановление Правительства Калининградской области № 118 от 19.03.2007года «Об определении нормативов и порядка исчисления компенсационной стоимости зеленых насаждений и объектов озеленения на территории Калининградской области» и постановление Правительства Калининградской области №520 от 05.10.2022г. «О внесении изменений в постановление Правительства Калининградской области от 19.03.2007 года №118 «Об определении нормативов и порядка исчисления компенсационной стоимости зеленых насаждений на территории Калининградской области»).

Предполагается высадить по проекту «Роща золотая» четыре рябины промежуточной, цель создания – экологическое образование и воспитание с одновременным решением задач оздоровления детей.

С целью привлечения внимания воспитанников и их родителей к проблемам окружающей среды, благоустройства и озеленения территории детского сада, запланировано создание декоративного сада «Аллея выпускников». Для этого предполагается посадить три рябины промежуточной и ухаживать за ними будут дети выпускной группы.

Компенсационное озеленение выполнить в соответствии с требованиями СП 42.13330.2016 «Планировка и застройка городских и сельских поселений» в части соблюдения нормативных расстояний до зданий и сооружений (не менее 5м), инженерных коммуникаций (не менее 2м), края тротуара (не менее 0,7м) и в соответствии с требованиями СП 30-102-99 «Планировка и застройка территорий малоэтажного жилищного строительства» в части соблюдения минимальных нормативных расстояний до границ соседних земельных участков, стволов высокорослых деревьев – 4 м.

Место посадки зеленых насаждений представлено на посадочном плане.

Компенсационное озеленение планируется выполнить в срок до 01.12.2025 г.

Саженцы деревьев для выполнения компенсационного озеленения должны быть из питомника и соответствовать требованиям ГОСТ Р 59370-2021:

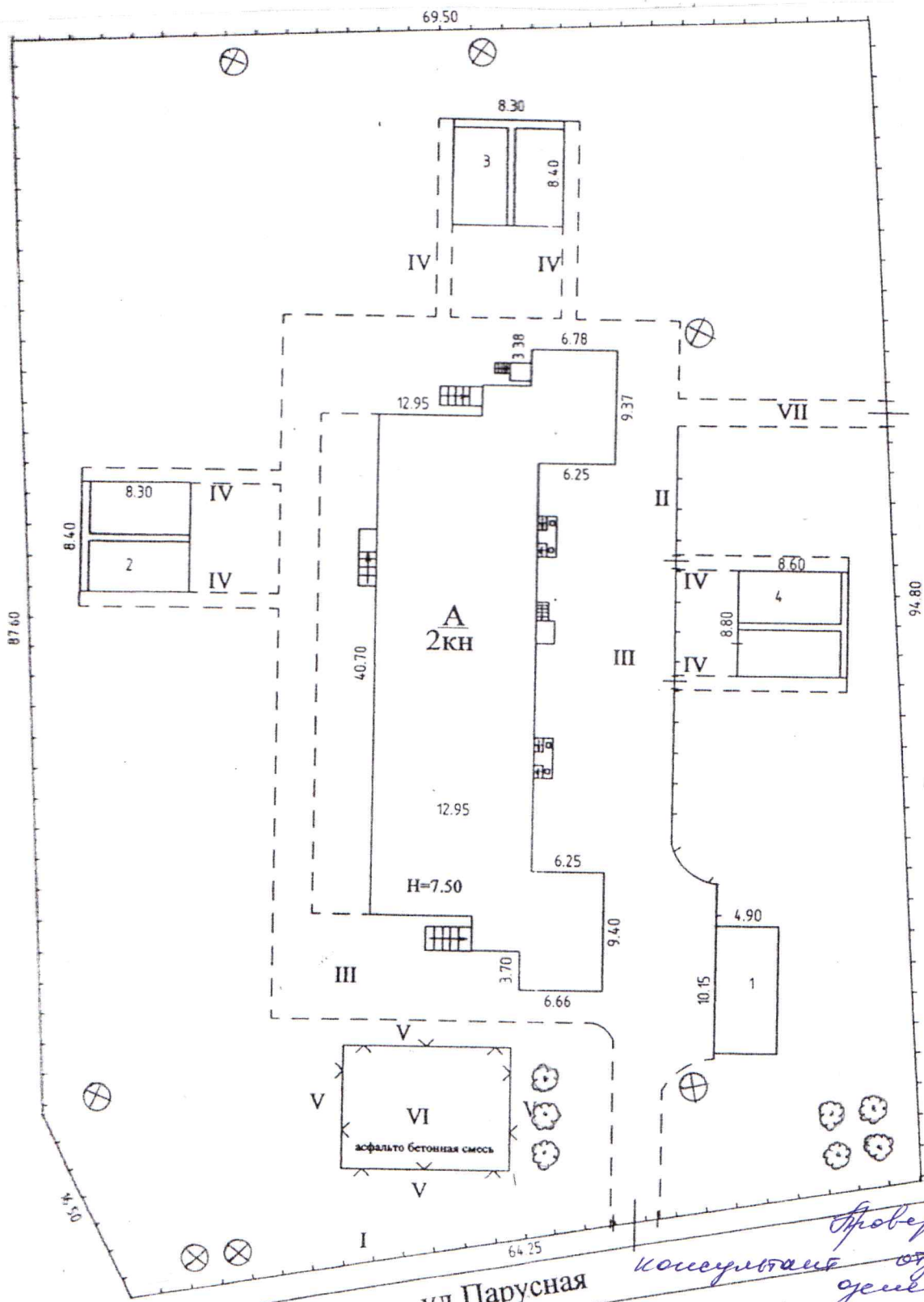
№ п.п.	Наименования вида	Ед. изм.	Кол-во	Возраст, лет	Высота (м) не менее	Обхват ствола на высоте 1,0 м, не менее (см)
1	Рябина промежуточная	шт.	7	12	2,5	8,0
ИТОГО:		7 деревьев				

Саженцы деревьев для посадки должны быть с закрытой корневой системой в контейнере (объем контейнера - не менее 70 литров), иметь ровный прямой ствол, здоровую, нормально развитую корневую систему с хорошо выраженной скелетной частью, симметричную крону, очищенную от сухих и поврежденных ветвей. На саженцах не должно быть механических повреждений и признаков повреждения болезнями и вредителями.

При посадке деревьев в посадочную яму предусмотреть внесение растительной земли не менее 50 % объема посадочной ямы.

После посадки для организации полива около саженцев деревьев сформировать приствольную лунку диаметром не менее 0,5м, выполнить механическое закрепление саженцев в грунте установкой трех колец с использованием 3-х растяжек из тканевой ленты шириной не менее 3см и прокладки из мешковины или геотекстиля. Диаметр окоренных импрегнированных колец - не менее 5см, высота - не менее 1,5м над уровнем земли после установки (общая высота - не менее 2м).

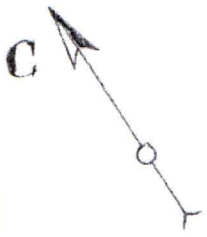
Посадку и дальнейший уход за высаженными зелеными насаждениями необходимо организовать в соответствии с Правилами создания, охраны и содержания зеленых насаждений в городах Российской Федерации (МДС 13-5.2000).



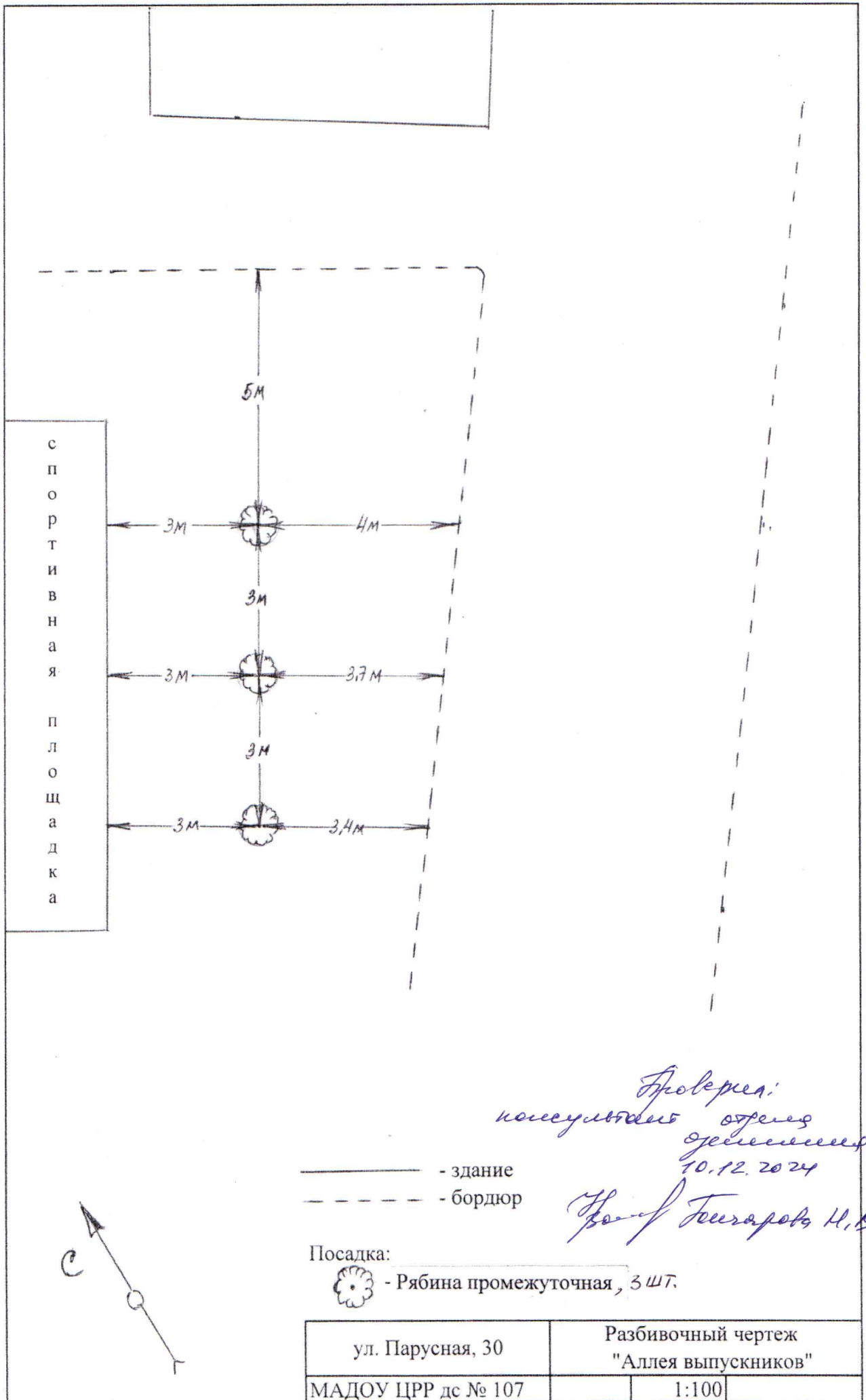
ул. Парусная

Проверил:  
 консультант отдела  
 озеленения  
 10.12.2024  
 Фролова Н.В.  
 Посадка:

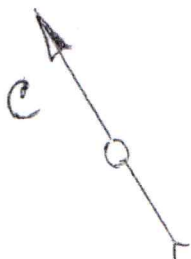
- ⊗ - Рябина промежуточная, 7 шт.
- ⊗ - вырубаемые зеленые, 7 шт. насаждения

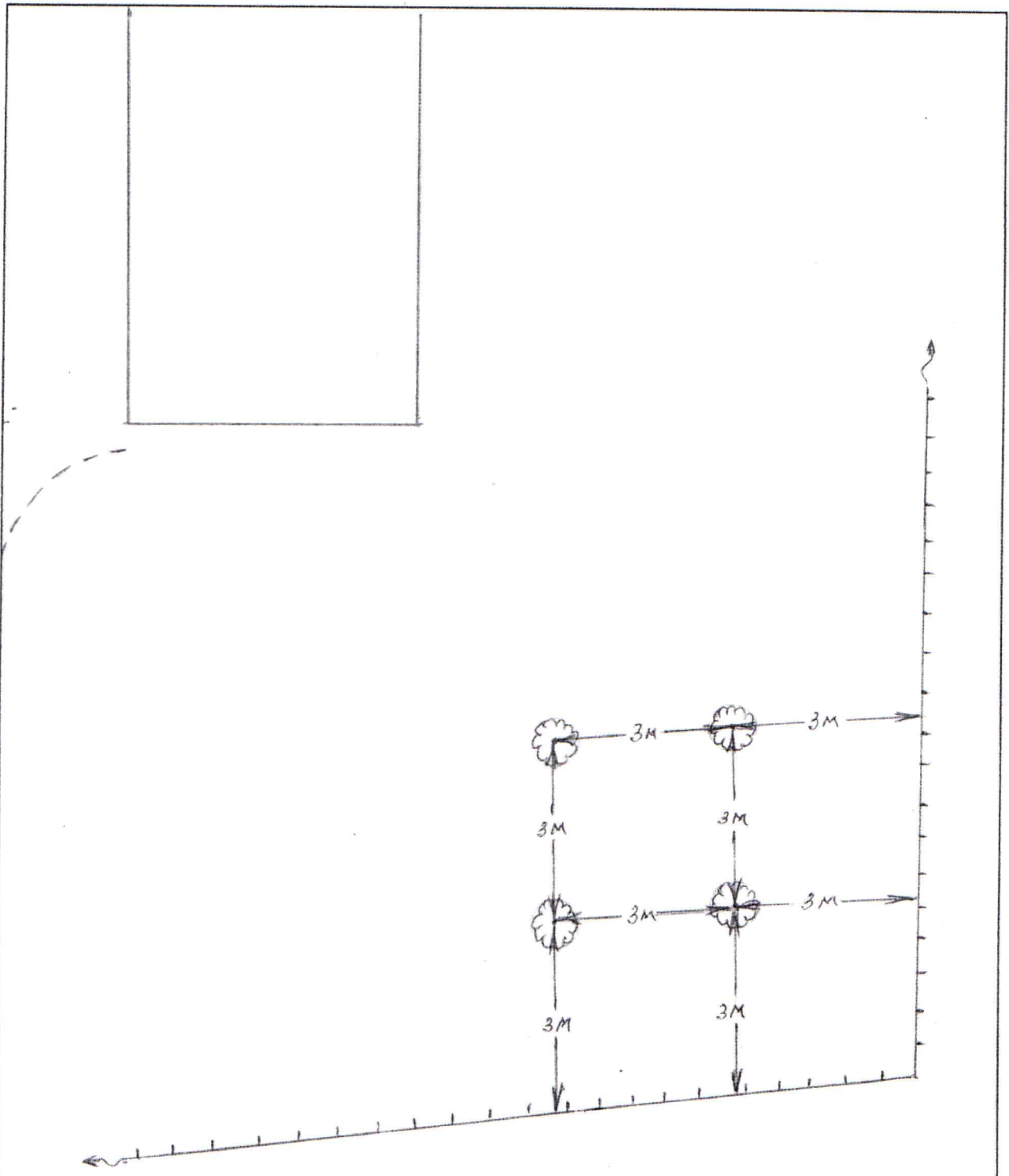


ул. Парусная, 30	Дендрологический и посадочный планы
МАДОУ ЦРР дс № 107	1:500



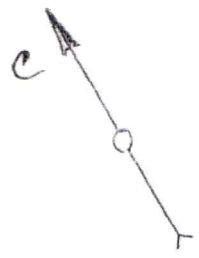
Проверка:  
 консультант отдела  
 10.12.2024  
 Г. В. Булгаков Н. В.






Проверил:  
 инженер отдела  
 озеленения  
 10.12.2024  
 Фролова Н.В.

————— - здание  
 ————— - забор



Посадка:  
 - Рябина промежуточная, 4 шт.

ул. Парусная, 30	Разбивочный чертеж «Роща золотая»	
МАДОУ ЦРР дс № 107	1:100	