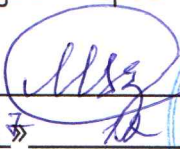


ООО «БалтПроект-39»
СРО-П-110-29122009 Свидетельство о допуске к определенному виду или видам работ, которые оказывают влияние на безопасность объектов капитального строительства
№0036.06.-2009-3906008117-П-110

«УТВЕРЖДАЮ»

Заместитель главы администрации,
председатель комитета городского
хозяйства администрации городского
округа «Город Калининград»

« 27 »



М.В. Федосеев

2024г.

«СОГЛАСОВАНО»

Заместитель начальника департамента
охраны окружающей среды и экологического
надзора Министерства природных
ресурсов и экологии Калининградской области

« 20 »



Журинский А.В.

2025г.

ПРОЕКТНАЯ ДОКУМЕНТАЦИЯ

ПРОЕКТ КОМПЕНСАЦИОННОГО ОЗЕЛЕНЕНИЯ

СТРОИТЕЛЬСТВО ЛИНЕЙНОГО ОБЪЕКТА
«ОБУСТРОЙСТВО ПРИМЫКАНИЯ К АВТОМОБИЛЬНОЙ ДОРОГЕ ДЛЯ ЗАЕЗДА
НА ЗУ КН39:15.000000:12005»

ТОМ 2

Заказчик : ООО «Балтик-Скан-Интернационал»

Главный инженер проекта

Загорская Е.М.

Изм.	№ док.	Подп.	Дата.



Калининград 2024

038-19/у-257
07.09.12.2024

ПОЯСНИТЕЛЬНАЯ ЗАПИСКА

На территории в границах части земельного участка КН39:15:000000:12005 для осуществления строительства линейного объекта - «обустройство примыкания к автомобильной дороге для заезда на ЗУ КН39:15:000000:12005», **подлежит вырубке 2 дерева и 107 кв.м. газона** (см. в прилагаемых материалах перечетную ведомость зеленых насаждений № ПВ-134 от «25» ноября 2024г)

Площадь зеленых насаждений, подлежащих вырубке, составляет 126 кв.м.

Распределение вырубаемых зеленых насаждений по породам следующее:

ДЕРЕВЬЯ

№ п/п	Наименование вида (породы)	Кол-во, шт.	Экологическая ценность вида (породы), балл
1	Клен ложноплатановый (явор)	1	1x9=9
2	Клен остролистный	1	1x11=11
	ИТОГО	2	20

Данным проектом компенсационного озеленения запланирована компенсационная посадка **2 деревьев и обустройство газона площадью 107 кв.м.** на территории, расположенной на расстоянии не более 500 метров от места произрастания уничтоженных зеленых насаждений - на территории земельного участка КН39:15:000000:12005, выделенного под строительство многоквартирного жилого дома со встроенными нежилыми помещениями и встроенно-пристроенной подземной автостоянкой по ул. А. Невского в г. Калининграде в срок *до 20.01.2030 (но не позднее 5 лет с даты выдачи поручочного билета для строительства линейного объекта).*

Компенсационное озеленение запланировано в соответствии с требованиями: - СП 42.13330.2016 «СНиП 2.07.01-89* Градостроительство. Планировка и застройка городских и сельских поселений» в части соблюдения нормативных расстояний до зеленых насаждений;

- Правил создания, охраны и содержания зеленых насаждений в городах Российской Федерации, утвержденными приказом Государственного Комитета Российской Федерации по строительству и жилищно-коммунальному комплексу от 15.12.1999 № 153 (МДС 13-5.2000);

- Постановления Правительства КО №520 и №521 от 05 октября 2022г.

Места посадки зеленых насаждений и ведомость элементов озеленения представлены на чертеже посадочного плана.

Посадочный материал должен быть только из питомника и соответствовать следующим требованиям:

№ п.п.	Группа ценности	Наименование вида	Ед. изм.	Кол-во	Экологическая ценность вида (породы), балл	Возраст, лет, не менее	Высота, м не менее	Обхват ствола не менее, см на высоте 1,0 м
ДЕРЕВЬЯ:								
1	I	Клен остролистный	шт.	2	2x11=22	12	2,5	8,0
		ИТОГО	шт.	2	22			

ИТОГО высаживается 2 дерева, общая экологическая ценность видов (пород) высаживаемых деревьев составит: 22 балла

Вырубаемые деревья распределены по группам ценности:

- I (особо ценные) – 1 шт.,
- II (ценные) – 1 шт.,
- III (малоценные) – 0 шт.

В счет компенсационного озеленения высаживаются деревья по следующим группам ценности:

- I (особо ценные) – 2 шт.,
- II (ценные) – 0 шт.,
- III (малоценные) – 0 шт.

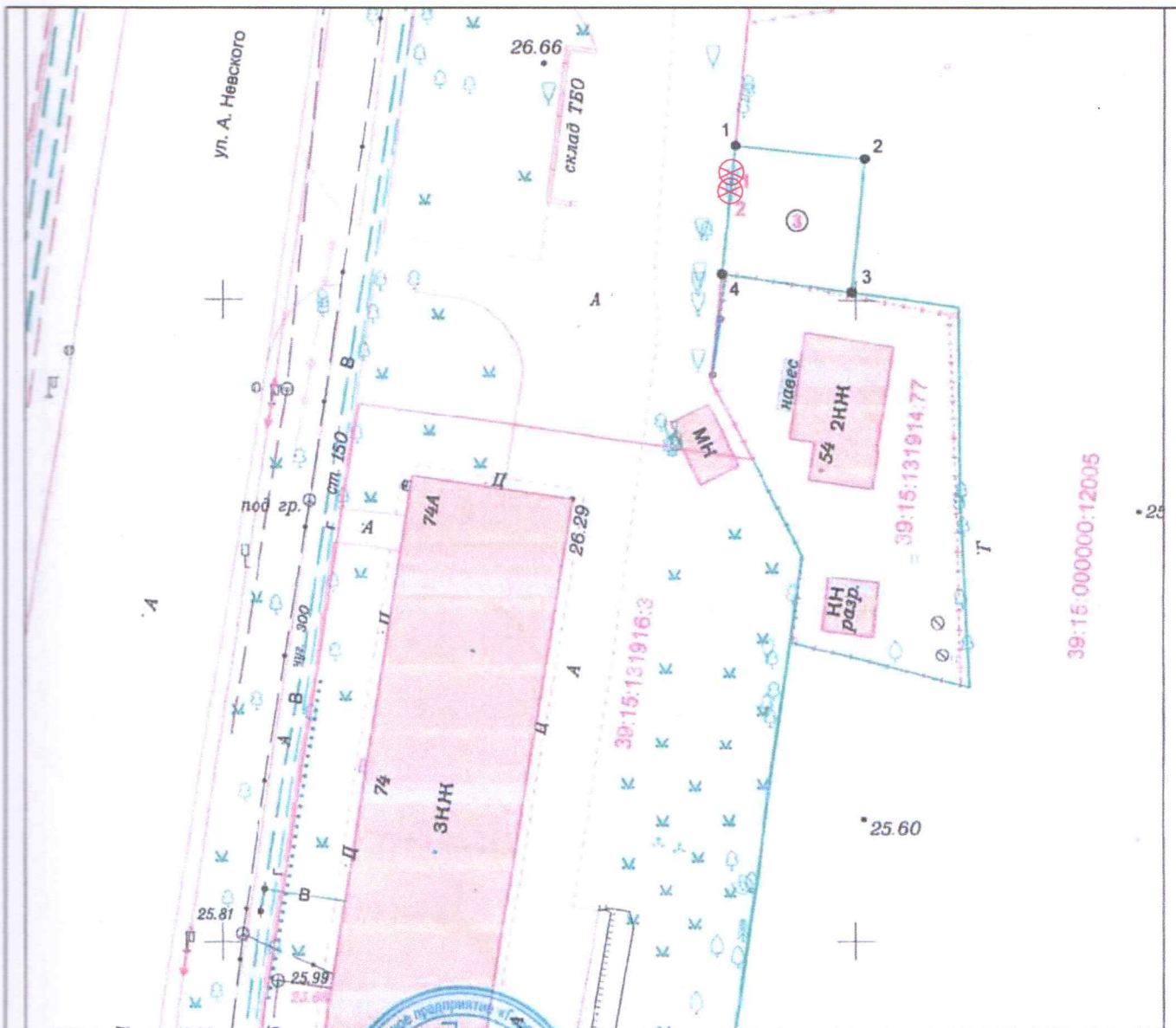
Итого 2 дерева - баланс по группам ценности соблюден.

Саженцы деревьев для посадки должны быть с закрытой корневой системой (объем контейнера – не менее 50 литров), иметь ровный прямой ствол, здоровую, нормально развитую корневую систему с хорошо выраженной скелетной частью. Саженцы деревьев должны иметь симметричную крону, очищенную от сухих и поврежденных ветвей. На саженцах не должно быть механических повреждений и признаков повреждения болезнями и вредителями.

Для всех высаживаемых деревьев в посадочную яму предусмотреть внесение не менее 50% растительной земли, кроме того предусмотреть полив зеленых насаждений до передачи объекта обслуживающей организации.

Установить колья для поддержки посаженных деревьев.

Посадку и дальнейший уход за высаженными зелеными насаждениями необходимо организовать в соответствии с Правилами создания, охраны и содержания зеленых насаждений в городах Российской Федерации, разработанными Академией коммунального хозяйства им. К.Д. Панфилова, и утвержденными приказом Государственного Комитета Российской Федерации по строительству и жилищно-коммунальному комплексу от 15.12.1999 № 153.



Внесено в цифровой дежурный план города (ДДПГ)			2024	27-А-7	Заявка № 01958-24_1			
Инженерно-топографический план земельного участка с подервной съемкой								
Деж.план	Дело №	г. Калининград ул. Невского			Масштаб	Лист	Листов	
Директор	Селюткина Н.С.	04.09.24				1:500	1	1
Нач.отдела	Бречка А.И.	04.09.24	ООО			© МП «Городской центр геодезии» городского округа город Калининград		
Геодезист	Чепелюк Р.А.	04.09.24	"Балтик-Скан-Интернационал"			ГЕОЦЕНТР		
Должность	Фамилия	Подпись	Дата					

Условные обозначения:

- 1 2 вырубаемые деревья* - 2 шт.
- ВЫРУБКА (снос) ГАЗОНА

*№ согласно перечетной ведомости №ПВ-134 от 25 ноября 2024г.

						20-05-ПКО.Том 2		
						Строительство линейного объекта "Обустройство примыкания к автомобильной дороге для заезда на ЗУ КН 39:15:000000:12005"		
Изм.	Кол. уч.	Лист	№ док.	Подп.	Дата	Стадия	Лист	Листов
ГИП	Загорская		12	2024		П	1	2
Разработал	Колесова		12	2024	ПРОЕКТ КОМПЕНСАЦИОННОГО ОЗЕЛЕНЕНИЯ			
						Дендрологический план М 1:500		
						ООО "БАЛТПРОЕКТ-39"		