

Копия

УТВЕРЖДАЮ

Председатель комиссии по учету и вырубке (сносу) зеленых насаждений и компенсационному озеленению на территории городского округа «Город Калининград»

Маштаков В. А.
(фамилия, инициалы)

АКТ ОБСЛЕДОВАНИЯ ЗЕЛЕННЫХ НАСАЖДЕНИЙ

№ а-ОЗН-1718 от «24» октября 2023 года

Комиссией по учету и вырубке (сносу) зеленых насаждений и компенсационному озеленению на территории городского округа «Город Калининград» в составе:

Ведущего инженера отдела по содержанию зеленых насаждений, скверов и зон отдыха МКУ «Калининградская служба заказчика» Полянской А. С.
(должность, фамилия, инициалы)

Ведущего инженера отдела по содержанию зеленых насаждений, скверов и зон отдыха МКУ «Калининградская служба заказчика» Сирота. А. А.
(должность, фамилия, инициалы)

на основании

задания на проведение оперативного обследования в связи с обращением физического лица (№ 038-38/угр-212 от 12.10.2023)

в целях

оперативного обследования

проведено обследование зеленых насаждений, произрастающих на земельном участке, расположенном:

ул. Киевская – ул. Коммунистическая, КН 39:15:150821:321

Результаты обследования зеленых насаждений:

На территории общего пользования произрастают зеленые насаждения, в том числе:

№ п/п	№ на схеме	Порода зеленых насаждений	Экол. цен., балл	Диаметр ствола, см (на высоте 1,3 м для деревьев) / возраст, лет (для кустарников)	Оценка (описание) состояния зеленого насаждения	Рекомендуемые мероприятия
1	1	Клен			В кроне присутствуют сухие ветви	Вырезка сухих ветвей
2	2	Клен			В кроне присутствуют сухие ветви	Вырезка сухих ветвей

На территории городского сквера произрастают зеленые насаждения, в том числе:

№ п/п	№ на схеме	Порода зеленых насаждений	Экол. цен., балл	Диаметр ствола, см (на высоте 1,3 м для деревьев) / возраст, лет (для кустарников)	Оценка (описание) состояния зеленого насаждения	Рекомендуемые мероприятия
-------	------------	---------------------------	------------------	--	---	---------------------------

3	3	Ясень			В кроне присутствуют сухие ветви	Вырезка сухих ветвей
4	4	Ясень			В кроне присутствуют сухие ветви	Вырезка сухих ветвей
5	5	Ясень			В кроне присутствуют сухие ветви	Вырезка сухих ветвей
6	6	Клен			В кроне присутствуют сухие ветви	Вырезка сухих ветвей
7	7	Клен			В кроне присутствуют сухие ветви	Вырезка сухих ветвей
8	8	Ясень обыкновенный		40	Усыхающее состояние: усыхание кроны более 90%, суховершинность, сломы скелетных ветвей, глубокая гниль корневых лап, угрожает падением, представляет угрозу жизни и здоровью граждан, а также причинения ущерба имуществу, больной, не подлежащий лечению и оздоровлению	Санитарная рубка
9	9	Ясень обыкновенный		52	Усыхающее состояние: усыхание кроны более 85%, суховершинность, сломы скелетных ветвей, крона сформирована водяными побегами, угрожает падением, представляет угрозу жизни и здоровью граждан, а также причинения ущерба имуществу, больной, не подлежащий лечению и оздоровлению	Санитарная рубка

Омолаживающей и формовочной обрезке деревья породы клен, ясень не подлежат.

Приложение:

1. Схема расположения зеленых насаждений.
2. Фотофиксация зеленых насаждений.

Заместитель председателя комиссии

Начальник отдела озеленения управления благоустройства, озеленения и экологии комитета городского хозяйства и строительства администрации городского округа «Город Калининград»

(должность, подпись, фамилия, инициалы)

Д. Е. Петренко

Члены комиссии:

Ведущий инженер

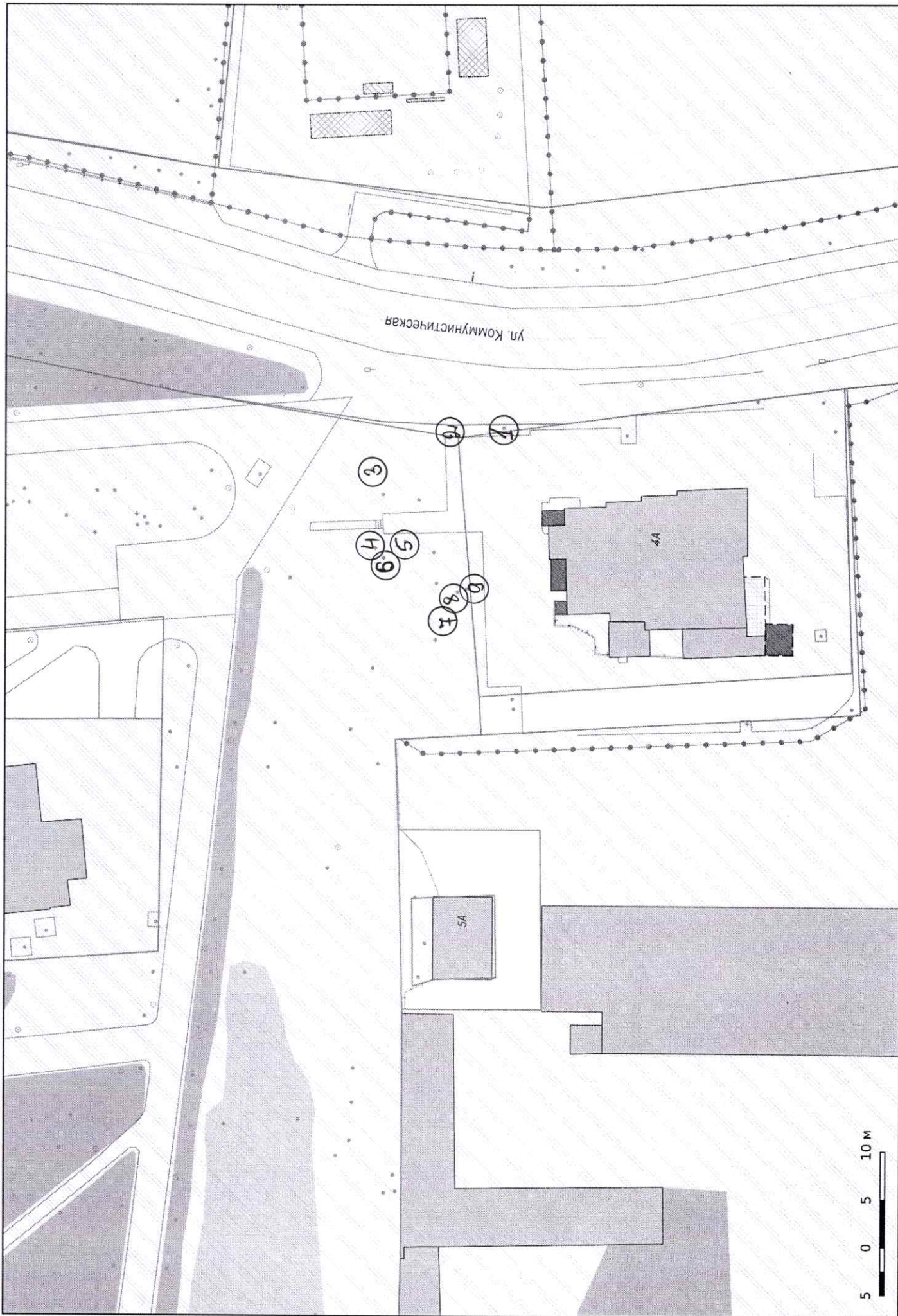
(должность, подпись, фамилия, инициалы)

А. С. Полянская

Ведущий инженер

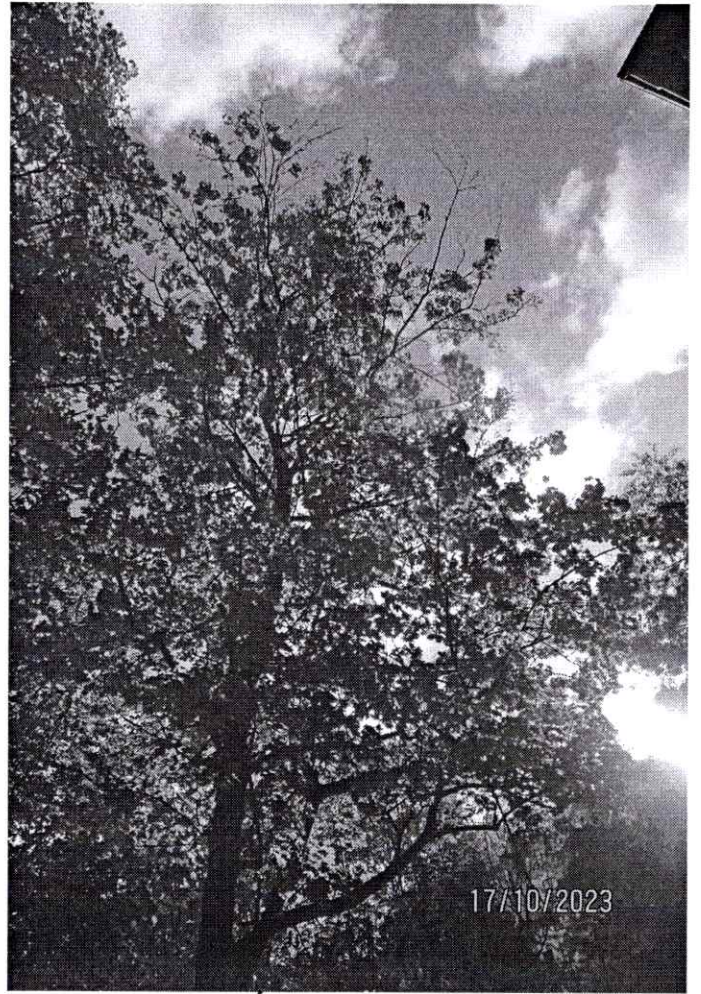
(должность, подпись, фамилия, инициалы)

А. А. Сирота

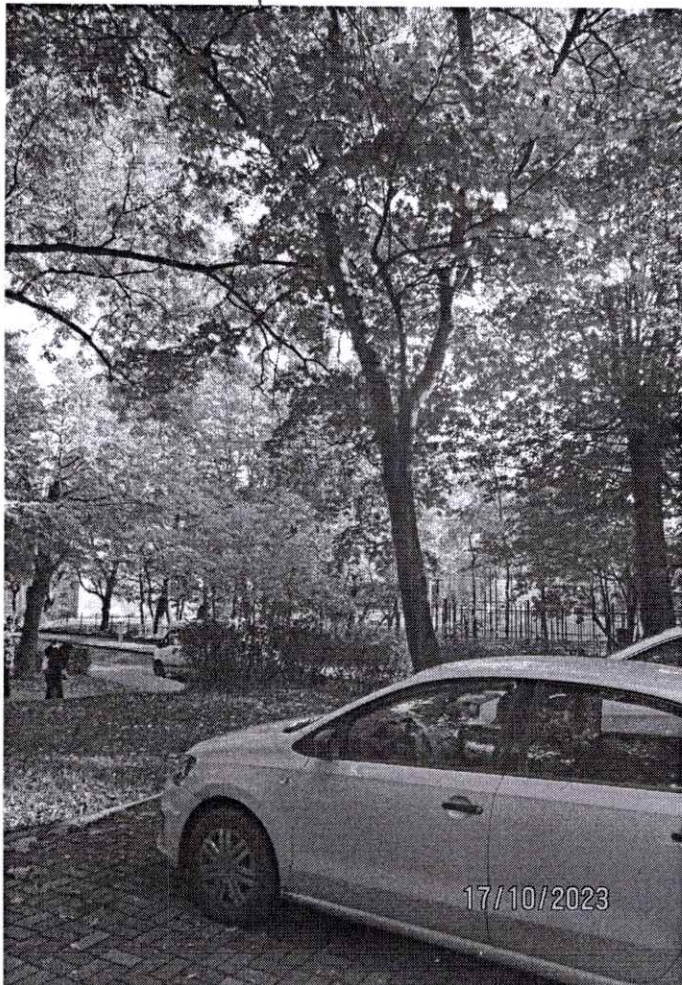




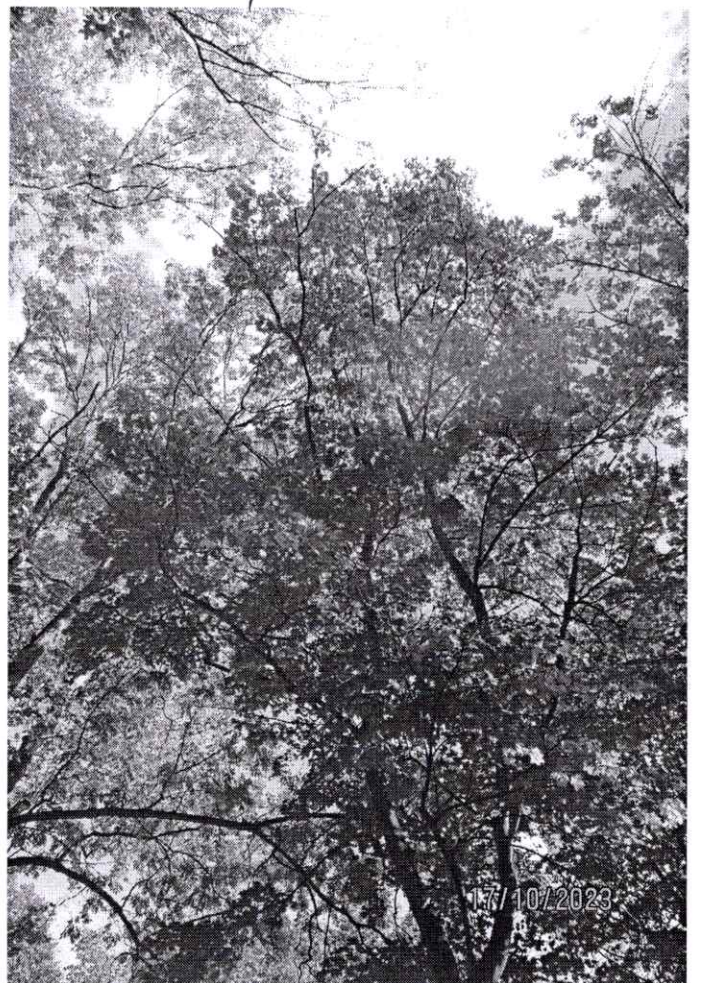
1



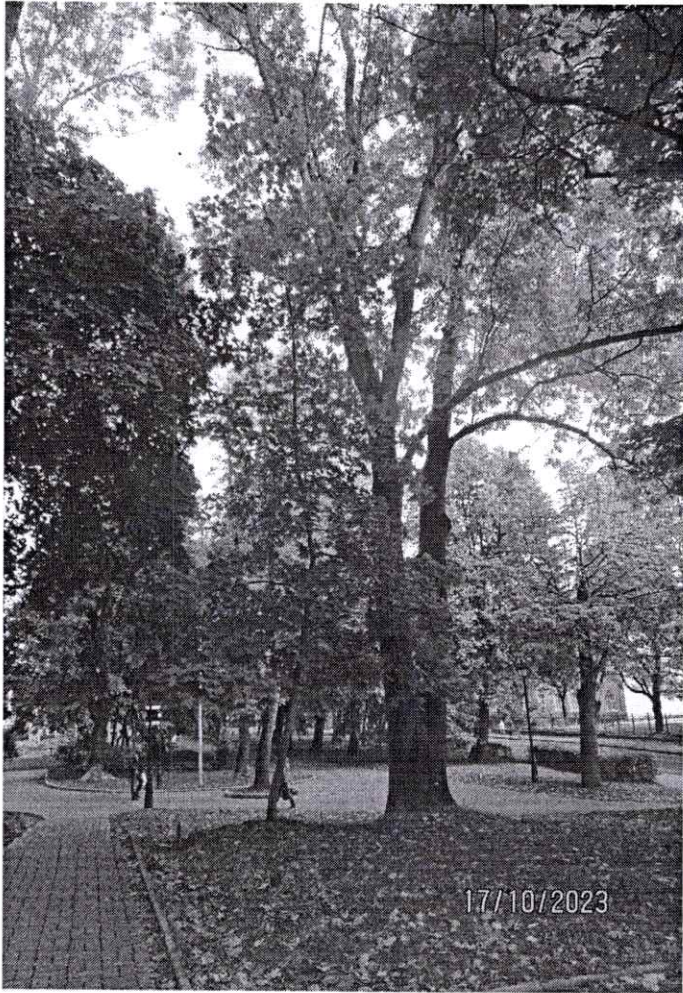
1



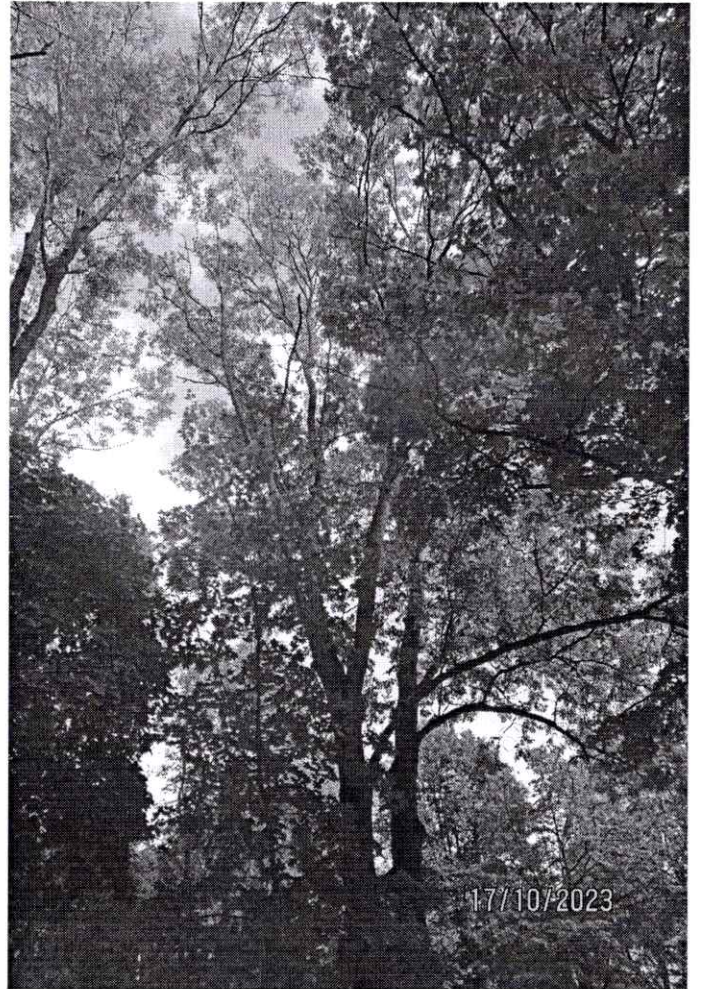
2



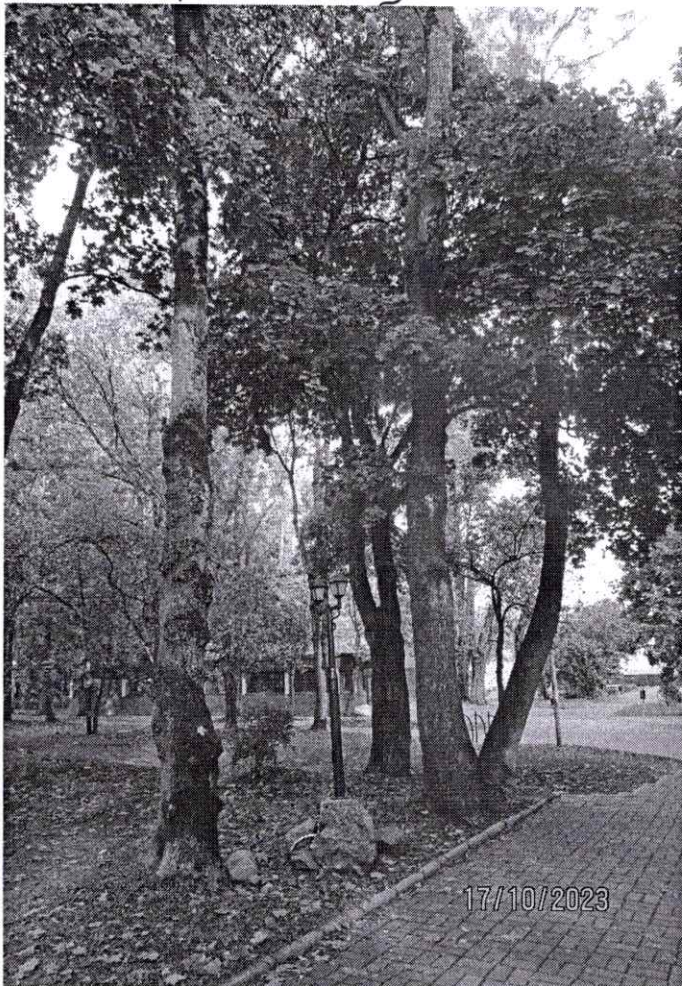
2



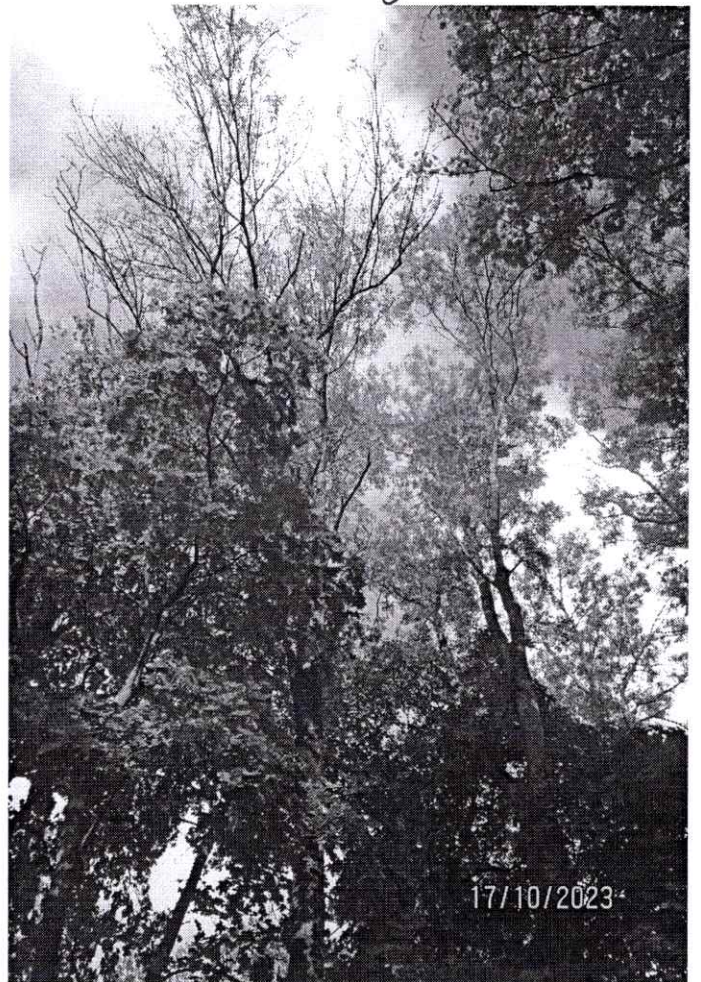
3



3

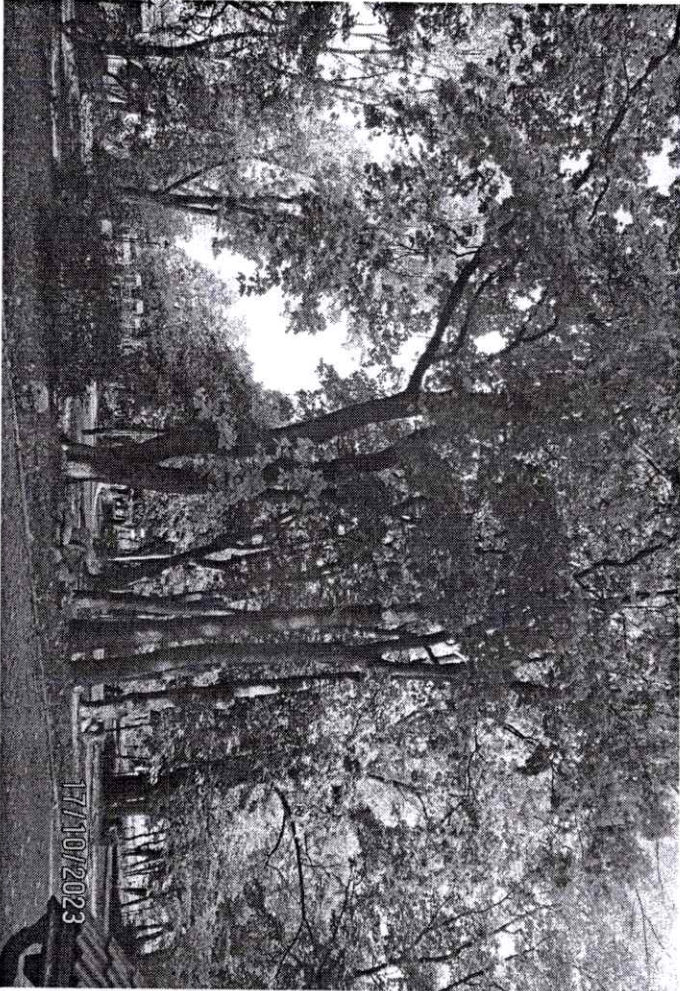


4-6

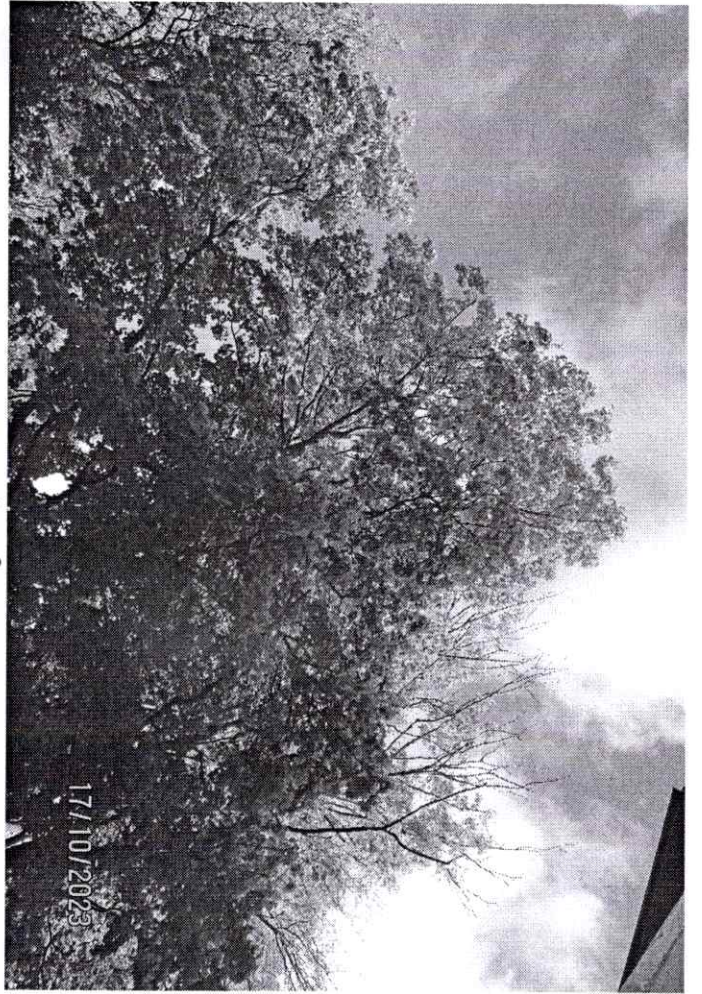


4-6

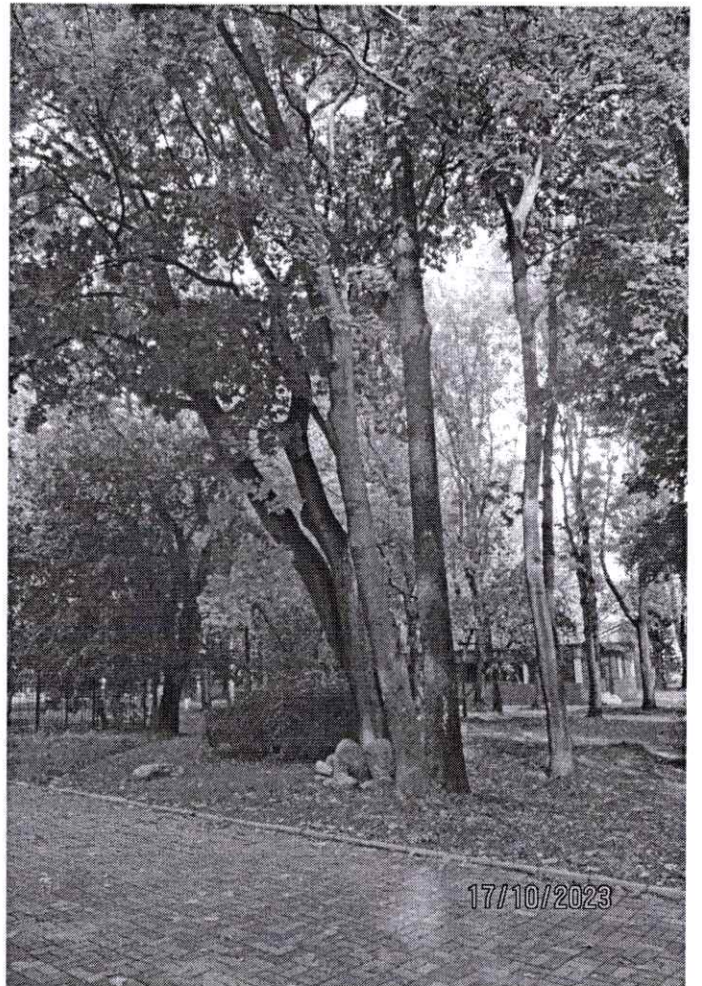
7-9



7-9



8,9



8,9

