

УТВЕРЖДАЮ

Председатель комиссии по учету и вырубке (сносу) зеленых насаждений и компенсационному озеленению на территории городского округа «Город Калининград»

Маштаков В. А.

(фамилия, инициалы)

АКТ ОБСЛЕДОВАНИЯ ЗЕЛЕННЫХ НАСАЖДЕНИЙ

№ а-ОЗН - 1918 от «22» ноября 20 23 года

Комиссией по учету и вырубке (сносу) зеленых насаждений и компенсационному озеленению на территории городского округа «Город Калининград» в составе:

Ведущего инженера отдела по содержанию зеленых насаждений, скверов и зон отдыха МКУ «Калининградская служба заказчика» Кокоткиной В. В.

(должность, фамилия, инициалы)

Ведущего инженера отдела по содержанию зеленых насаждений, скверов и зон отдыха МКУ «Калининградская служба заказчика» Галкиной С. А.

(должность, фамилия, инициалы)

на основании

задания на проведение оперативного обследования в связи с обращением физического лица (№ з-КГХиС-1756 от 03.11.2023)

в целях

оперативного обследования

проведено обследование зеленых насаждений, произрастающих на земельном участке, расположенном:

ул. Подп. Емельянова, 230 В

Результаты обследования зеленых насаждений:

На территории общего пользования произрастают зеленые насаждения, в том числе:

№ п/п	№ на схеме	Порода зеленых насаждений	Экол. цен., балл	Диаметр ствола, см (на высоте 1,3 м для деревьев) / возраст, лет (для кустарников)	Оценка (описание) состояния зеленого насаждения	Рекомендуемые мероприятия
1	1	Ива ломкая		78	Сильно ослабленное состояние: усыхание кроны, сломы скелетных ветвей, сквозное дупло, стволовая гниль, возможен разлом ствола, угрожает падением, представляет угрозу жизни и здоровью граждан, а также причинения ущерба имуществу, больная, не подлежащая лечению и оздоровлению	Санитарная рубка

2	2	Вяз шершавый		28	Усыхающее состояние (сухостойный), угрожает падением, представляет угрозу жизни и здоровью граждан, а также причинения ущерба имуществу, больной, не подлежащий лечению и оздоровлению	Санитарная рубка
3	3	Груша			В кроне присутствуют сухие, сломленные ветви	Вырезка сухих, сломленных ветвей
4	4	Ольха			В кроне присутствуют сухие ветви	Вырезка сухих ветвей
5	5	Ольха			В кроне присутствуют сухие ветви	Вырезка сухих ветвей
6	6	Ольха			В кроне присутствуют сухие ветви	Вырезка сухих ветвей
7	7	Ольха			В кроне присутствуют сухие ветви	Вырезка сухих ветвей
8	8	Граб обыкновенный		43	Сильно ослабленное состояние: сквозное дупло с отсутствием древесины до высоты 4 м, стволовая гниль, заселен стволовыми вредителями, возможен слом ствола, угрожает падением, представляет угрозу жизни и здоровью граждан, а также причинения ущерба имуществу, больной, не подлежащий лечению и оздоровлению	Санитарная рубка
9	9	Ольха			В кроне присутствуют сухие ветви	Вырезка сухих ветвей

Также на участке № 10 рекомендуется выполнить мероприятия по формовочной обрезке кустарников и удалению поросли.

Приложение:

1. Схема расположения зеленых насаждений.
2. Фотофиксация зеленых насаждений.

Заместитель председателя комиссии:

Начальник отдела озеленения управления благоустройства, озеленения и экологии комитета городского хозяйства и строительства администрации городского округа «Город Калининград»

Д. Е. Петренко

(должность, подпись, фамилия, инициалы)

Члены комиссии:

Ведущий инженер

В. В. Кокоткина

(должность, подпись, фамилия, инициалы)

Ведущий инженер

С. А. Галкина

(должность, подпись, фамилия, инициалы)

Ведущий специалист отдела озеленения управления благоустройства, озеленения и экологии комитета городского хозяйства и строительства администрации городского округа «Город Калининград»

Н. С. Васильева

(должность, подпись, фамилия, инициалы)

ул. Подп. Емельянова

4 5 6 7

8

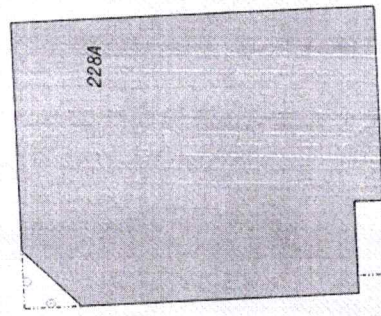
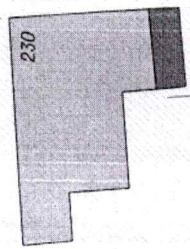
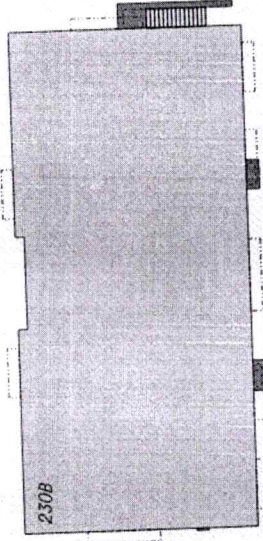
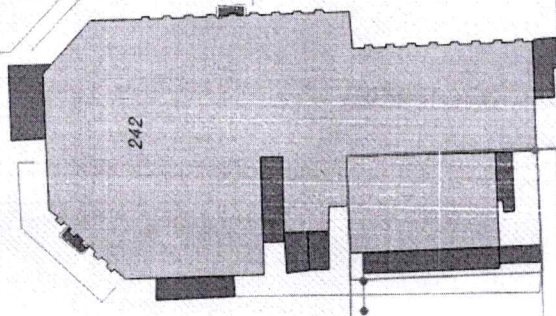
2

4

3

1

10





15/11/2023 12:28

8



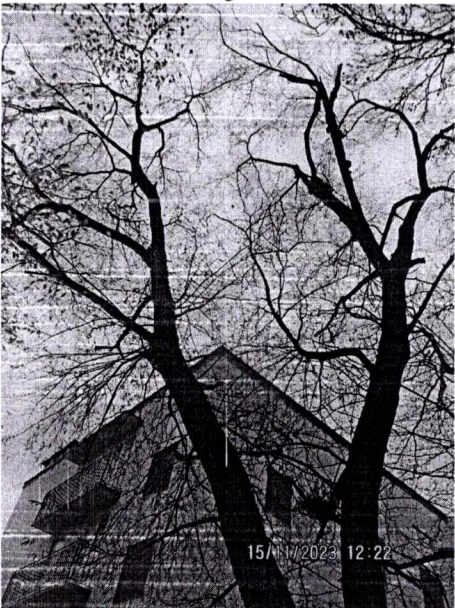
15/11/2023 12:20

1



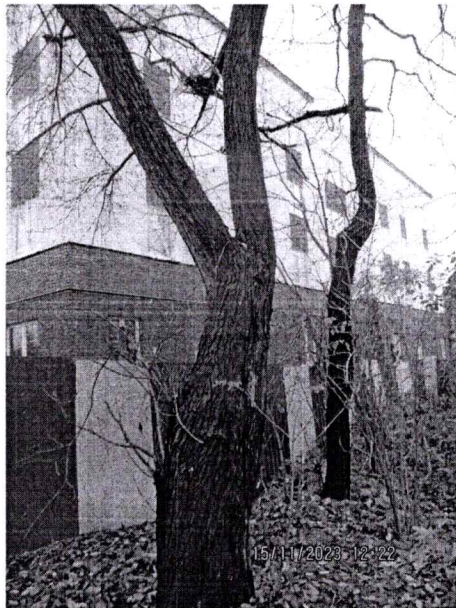
15/11/2023 12:21

1



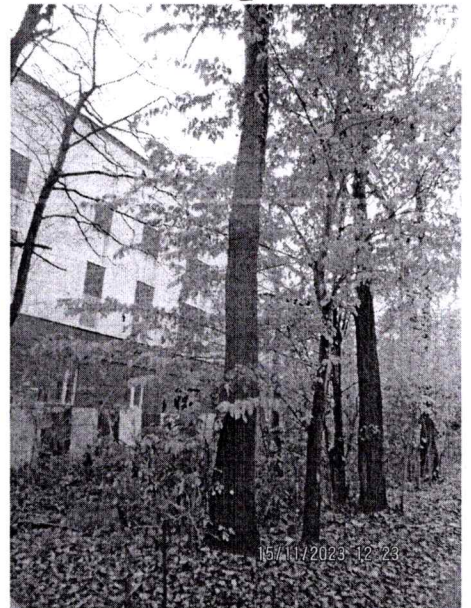
15/11/2023 12:22

1



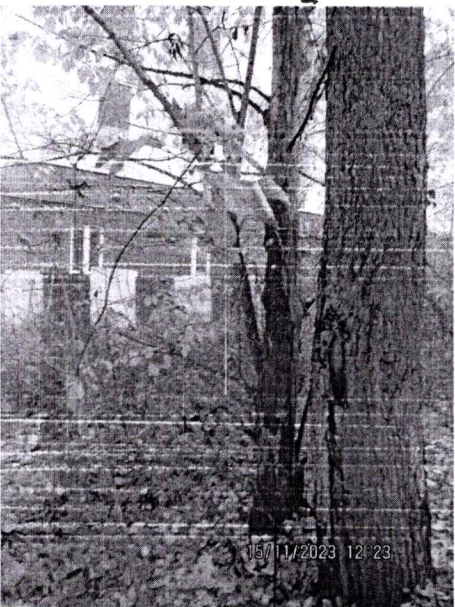
15/11/2023 12:22

1



15/11/2023 12:23

Y10



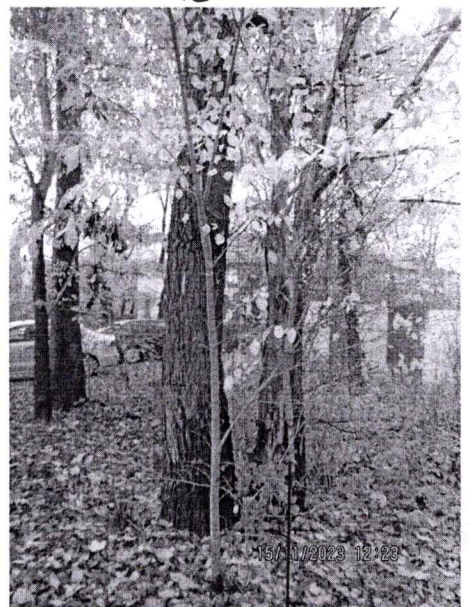
15/11/2023 12:23

2



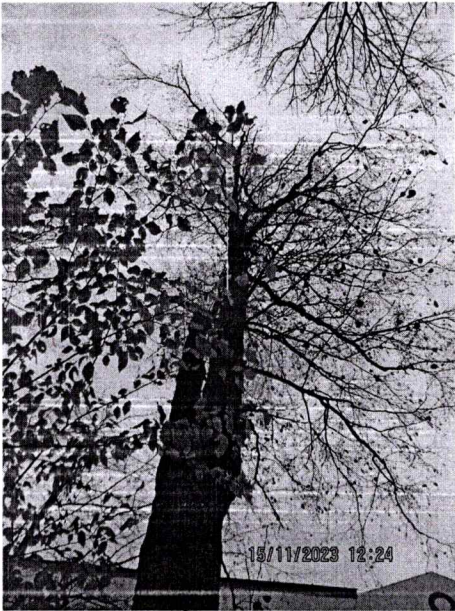
15/11/2023 12:23

2

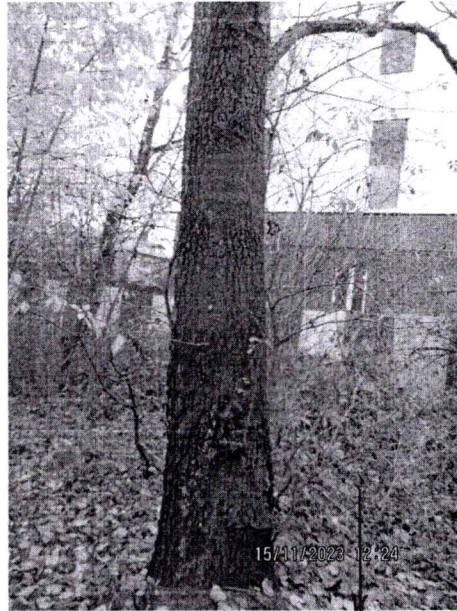


15/11/2023 12:23

2

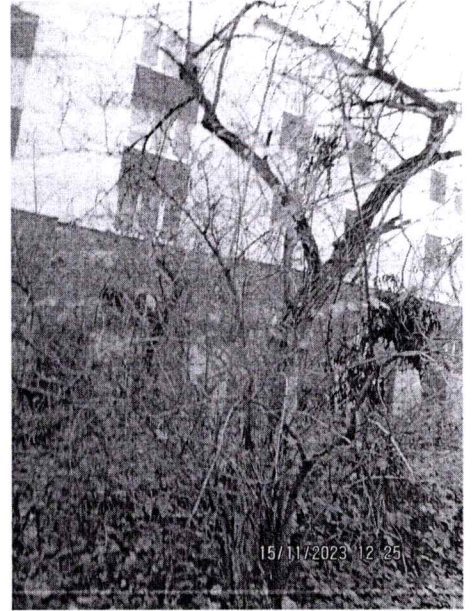


9

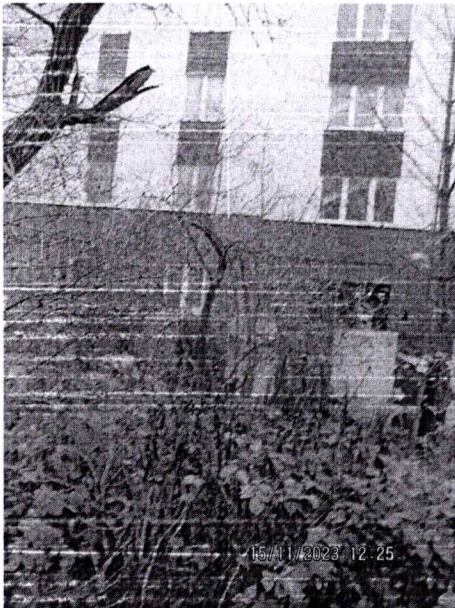


9

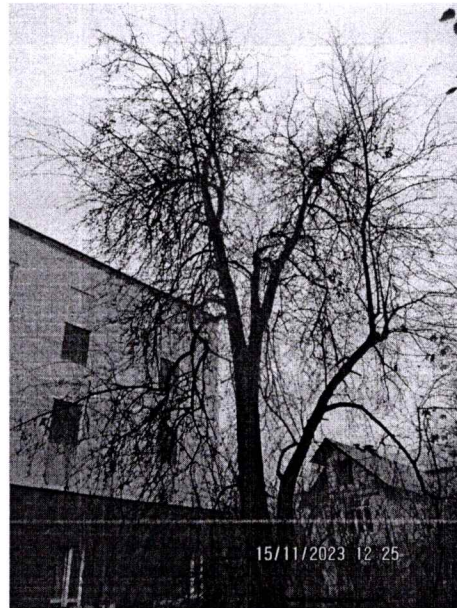
10



10

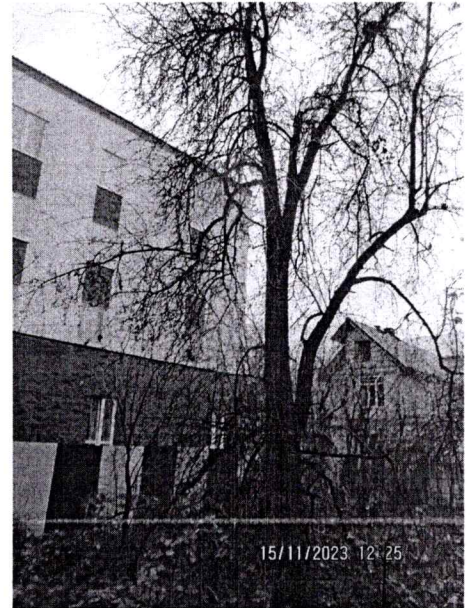


10



15/11/2023 12:25

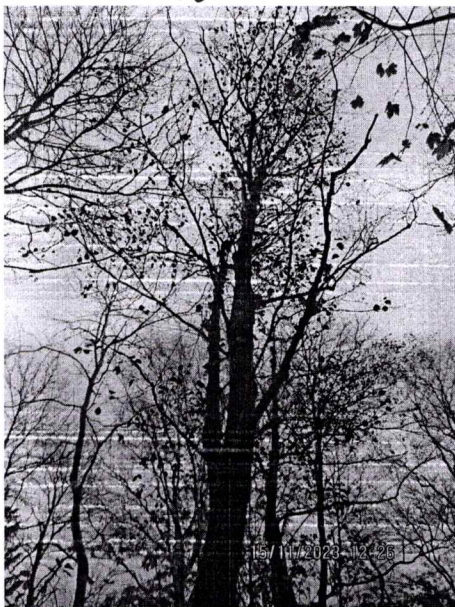
3



15/11/2023 12:25

3

10



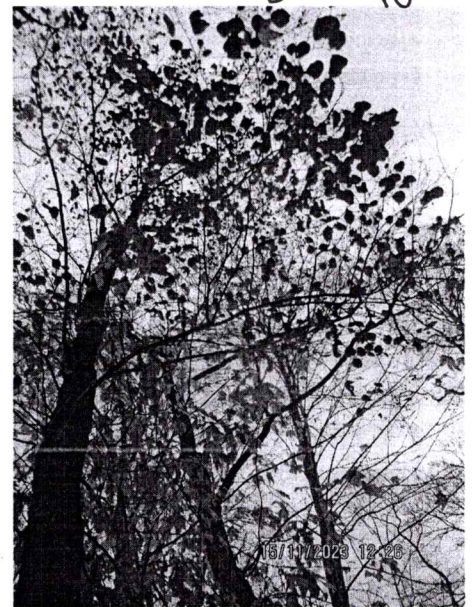
15/11/2023 12:26

4, 5



15/11/2023 12:26

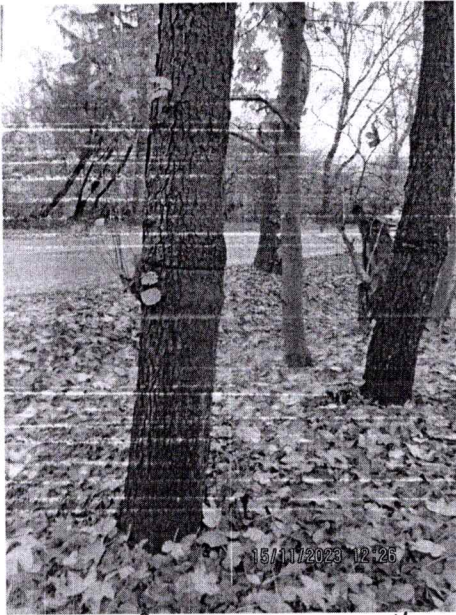
4, 5



15/11/2023 12:26

6

7

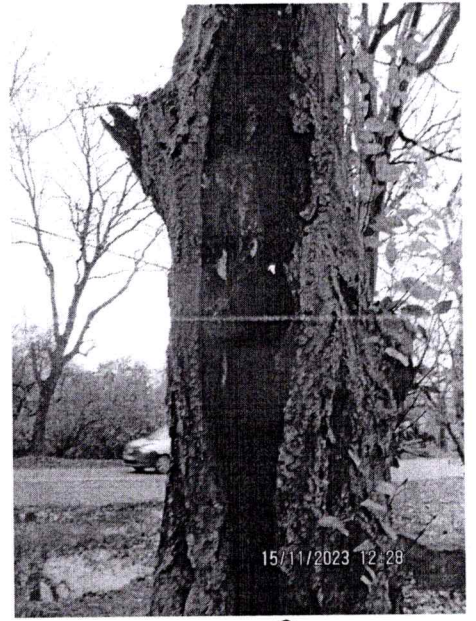


6

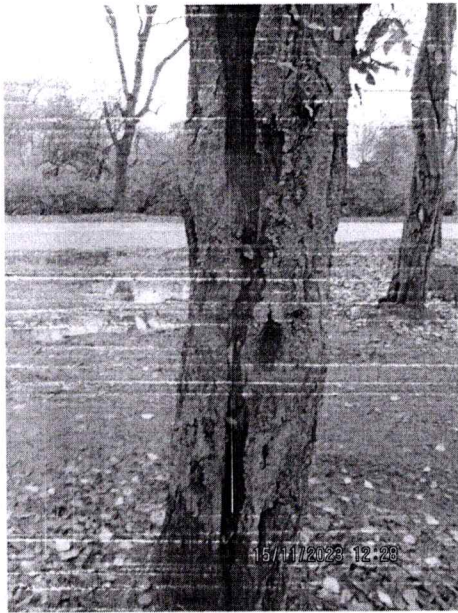
7



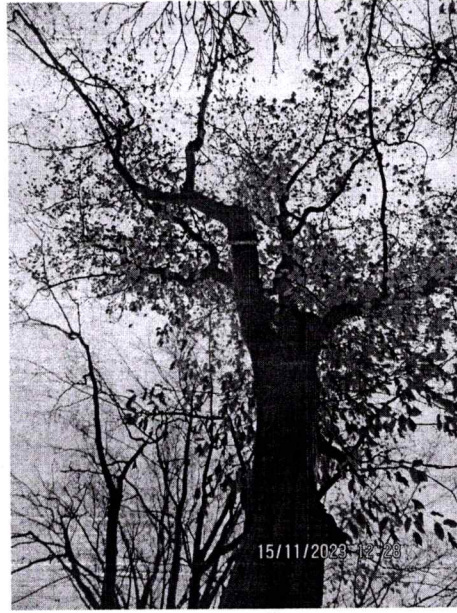
4-7



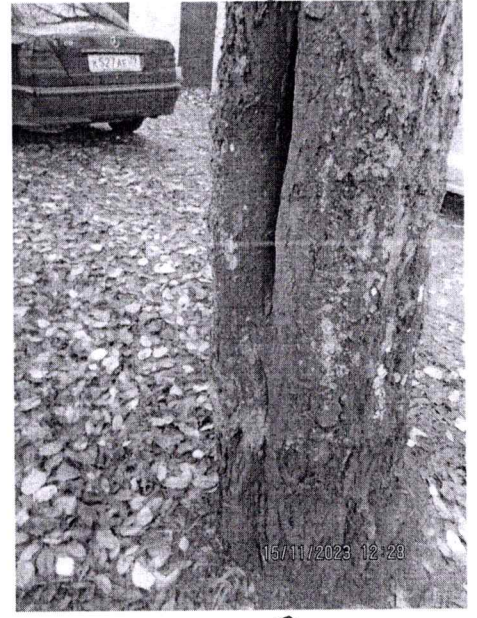
8



8



8



8