

УТВЕРЖДАЮ

Председатель комиссии по учету и вырубке (сносу) зеленых насаждений и компенсационному озеленению на территории городского округа «Город Калининград»

Маштаков В. А.

(фамилия, инициалы)

### АКТ ОБСЛЕДОВАНИЯ ЗЕЛЕННЫХ НАСАЖДЕНИЙ

№ а-ОЗН - 1204 от « 18 » августа 20 23 года

Комиссией по учету и вырубке (сносу) зеленых насаждений и компенсационному озеленению на территории городского округа «Город Калининград» в составе:

Ведущего инженера отдела по содержанию зеленых насаждений, скверов и зон отдыха МКУ «Калининградская служба заказчика» Кокоткиной В. В.

(должность, фамилия, инициалы)

Ведущего инженера отдела по содержанию зеленых насаждений, скверов и зон отдыха МКУ «Калининградская служба заказчика» Галкиной С. А.

(должность, фамилия, инициалы)

на основании

задания на проведение оперативного обследования в связи с обращением юридического лица (№ в-КГХиС-5335 от 25.07.2023)

ООО «Лучший дом в Центральном районе», 236023, г. Калининград, ул. Осенняя, д. 4 А, помещение 1

в целях

оперативного обследования

проведено обследование зеленых насаждений, произрастающих на земельном участке, расположенном:

ул. Воздушная, 66-68

Результаты обследования зеленых насаждений:

**На придомовой территории произрастают зеленые насаждения, в том числе:**

№ п/п	№ на схеме	Порода зеленых насаждений	Диаметр ствола, см (на высоте 1,3 м для деревьев) / возраст, лет (для кустарников)	Оценка (описание) состояния зеленого насаждения	Рекомендуемые мероприятия
1	1	Алыча		В кроне присутствуют сухие, сломленные ветви	Вырезка сухих, сломленных ветвей
2	2	Слива		Ослабленное состояние. Гниль, дупла, аварийный наклон отсутствуют. В кроне присутствует незначительное количество сухих ветвей	Отсутствуют
3	3	Слива		Ослабленное состояние. Гниль, дупла, сухие ветви,	Отсутствуют

				аварийный наклон отсутствуют.	
4	4	Яблоня садовая	41	Усыхающее состояние (сухостойная), угрожает падением, представляет угрозу жизни и здоровью граждан, а также причинения ущерба имуществу, больная, не подлежащая лечению и оздоровлению	Санитарная рубка
5	5	Слива домашняя	21, 31	Усыхающее состояние: усыхание кроны более 90%, суховершинность стволовая, прикорневая гниль, возможен разлом стволов, угрожает падением, представляет угрозу жизни и здоровью граждан, а также причинения ущерба имуществу, больная, не подлежащая лечению и оздоровлению	Санитарная рубка
6	6	Слива домашняя	30	Усыхающее состояние (сухостойная), угрожает падением, представляет угрозу жизни и здоровью граждан, а также причинения ущерба имуществу, больная, не подлежащая лечению и оздоровлению	Санитарная рубка
7	7	Яблоня садовая	24	Усыхающее состояние (сухостойная), угрожает падением, представляет угрозу жизни и здоровью граждан, а также причинения ущерба имуществу, больная, не подлежащая лечению и оздоровлению	Санитарная рубка
8	8	Яблоня садовая	25	Усыхающее состояние (сухостойная), угрожает падением, представляет угрозу жизни и здоровью граждан, а также причинения ущерба имуществу, больная, не подлежащая лечению и оздоровлению	Санитарная рубка
9	9	Береза		В кроне присутствуют сухие ветви	Вырезка сухих ветвей

**На территории общего пользования произрастают зеленые насаждения, в том числе:**

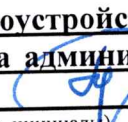
№ п/п	№ на схеме	Порода зеленых насаждений	Диаметр ствола, см (на высоте 1,3 м для деревьев) / возраст, лет (для кустарников)	Оценка (описание) состояния зеленого насаждения	Рекомендуемые мероприятия
-------	------------	---------------------------	--	---	---------------------------

10	10	Ясень		В кроне присутствуют сухие ветви	Вырезка сухих ветвей
11	11	Клен белый	17	Усыхающее состояние: усыхание кроны более 80%, суховершинность, отслоение коры, продольные трещины ствола, заселен стволовыми вредителями, угрожает падением, представляет угрозу жизни и здоровью граждан, а также причинения ущерба имуществу, больной, не подлежащий лечению и оздоровлению	Санитарная рубка
12	12	Граб обыкновенный	53	Усыхающее состояние (сухостойный), угрожает падением, представляет угрозу жизни и здоровью граждан, а также причинения ущерба имуществу, больной, не подлежащий лечению и оздоровлению	Санитарная рубка

Приложение:

1. Схема расположения зеленых насаждений.
2. Фотофиксация зеленых насаждений.

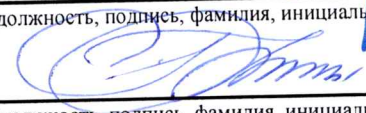
Заместитель председателя комиссии:

**Начальник отдела озеленения управления благоустройства, озеленения и экологии комитета городского хозяйства и строительства администрации городского округа «Город Калининград»**  **Д. Е. Петренко**

(должность, подпись, фамилия, инициалы)


Члены комиссии:

**Ведущий инженер**


 (должность, подпись, фамилия, инициалы)

**В. В. Кокоткина**

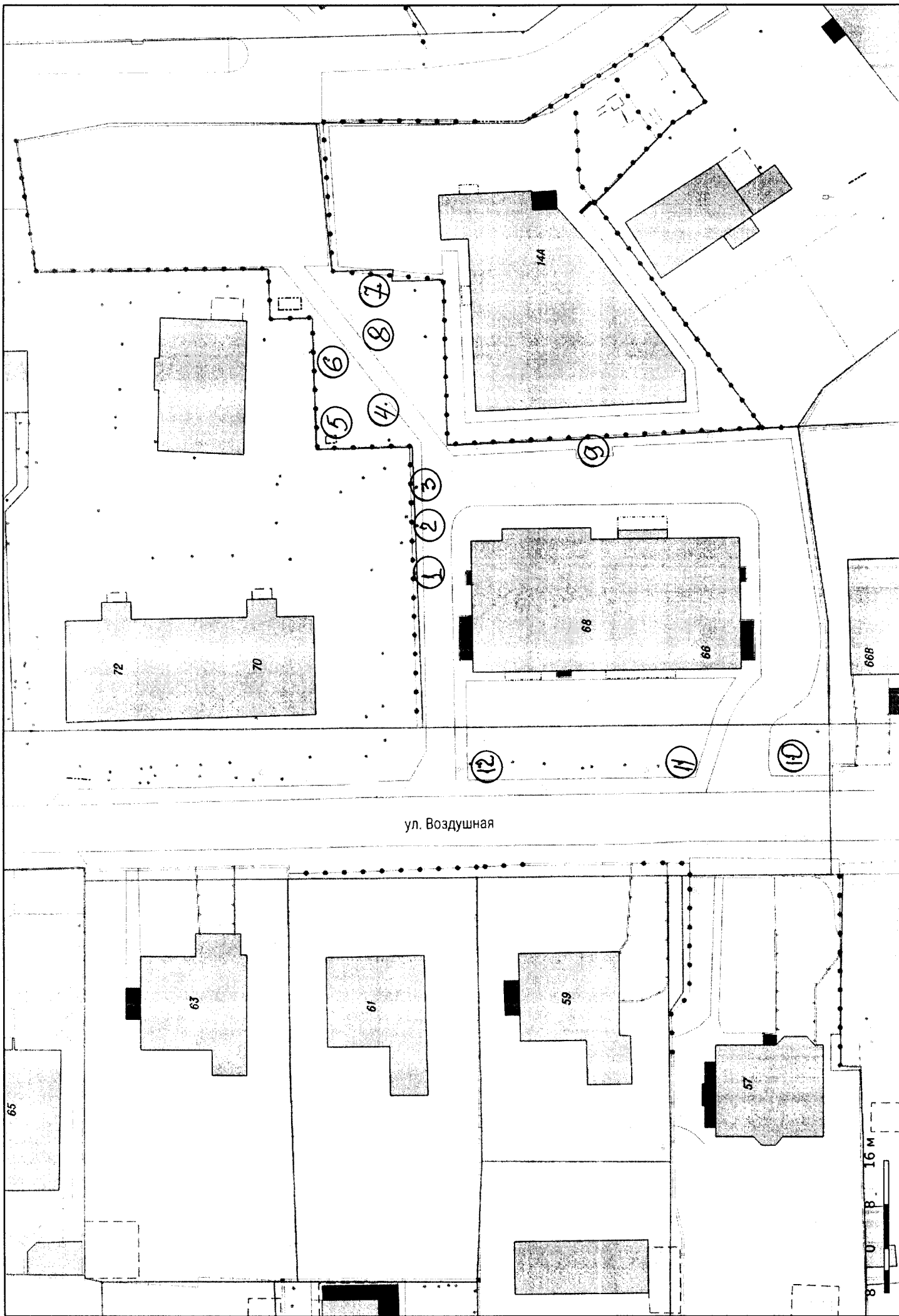
**Ведущий инженер**

 (должность, подпись, фамилия, инициалы)

**С. А. Галкина**

**Ведущий специалист отдела озеленения управления благоустройства, озеленения и экологии комитета городского хозяйства и строительства администрации городского округа «Город Калининград»**  **А. С. Опалева**

(должность, подпись, фамилия, инициалы)

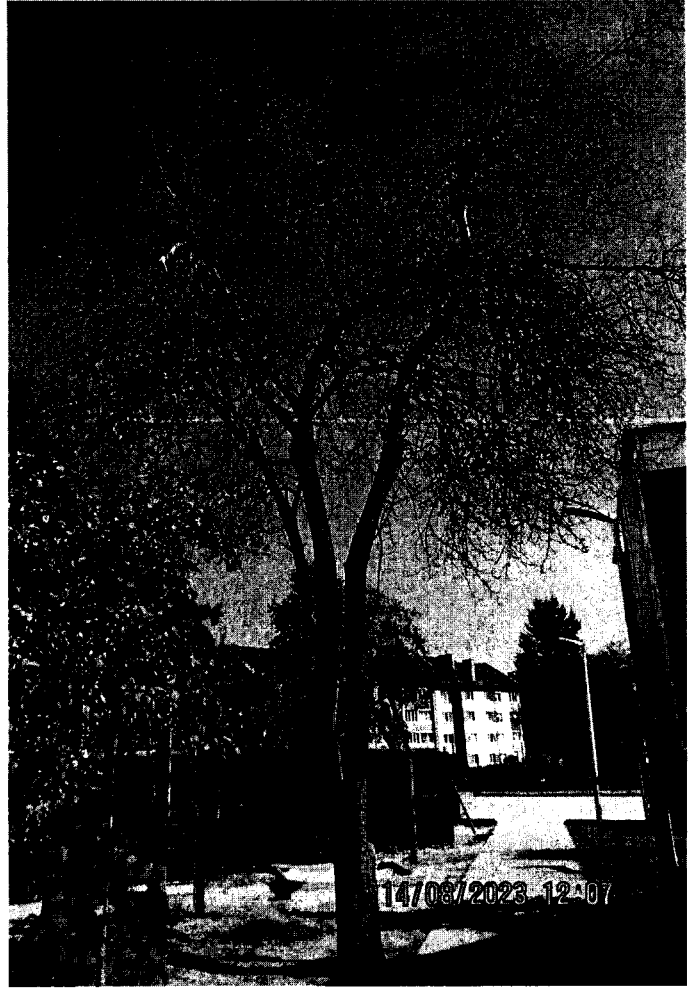


ул. Воздушная

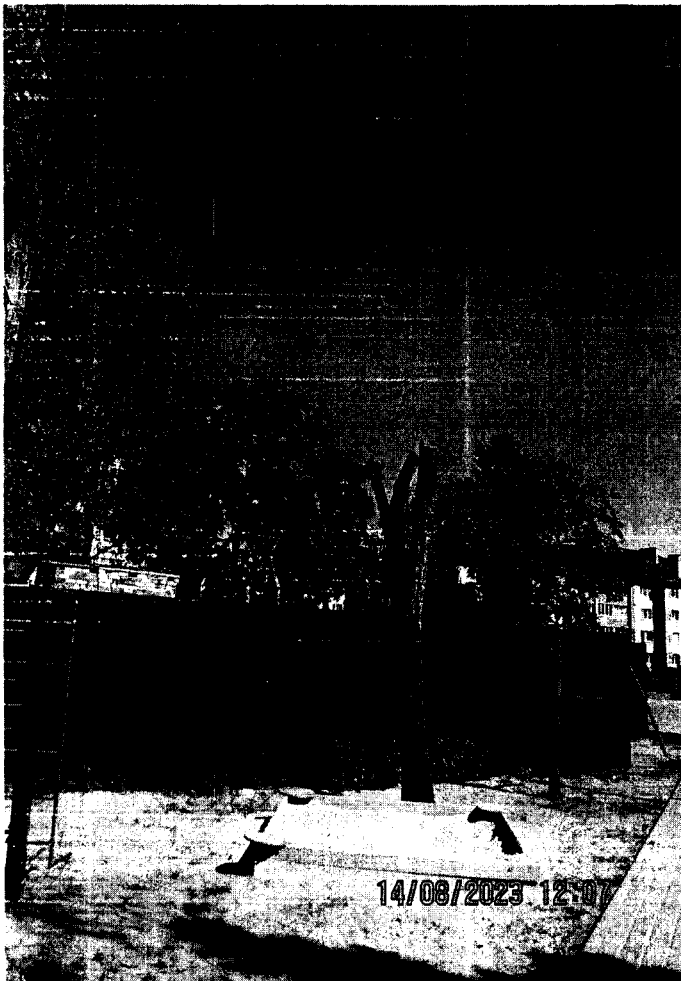
8 0 8 16 M



1



4



6



8

7



11



12



12



12



14/08/2023 12:09

5



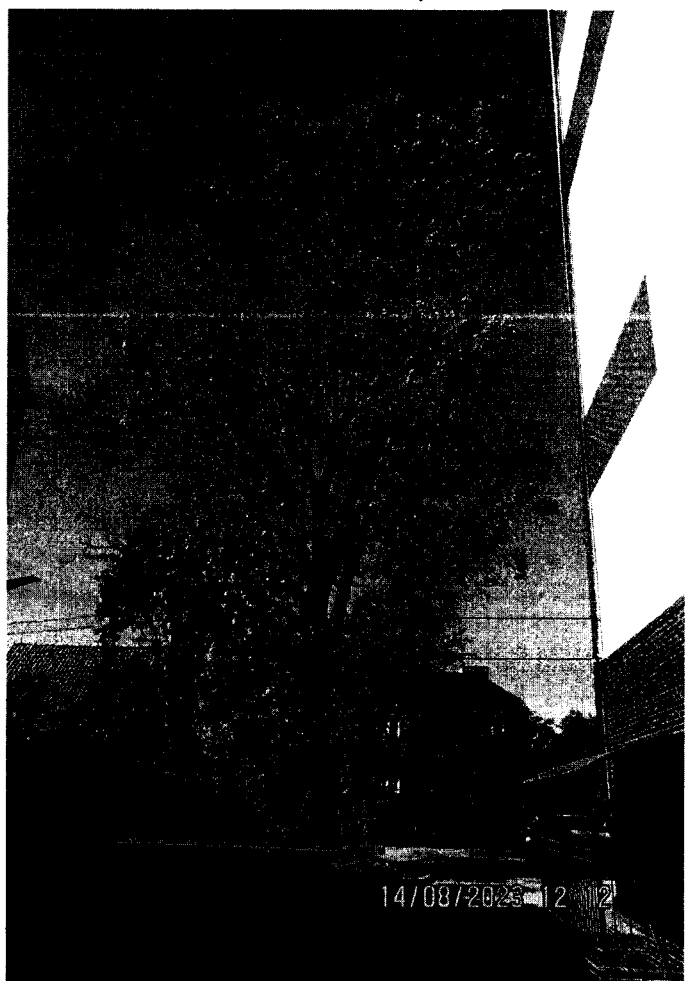
14/08/2023 12:10

7



14/08/2023 12:12

9



14/08/2023 12:12

10



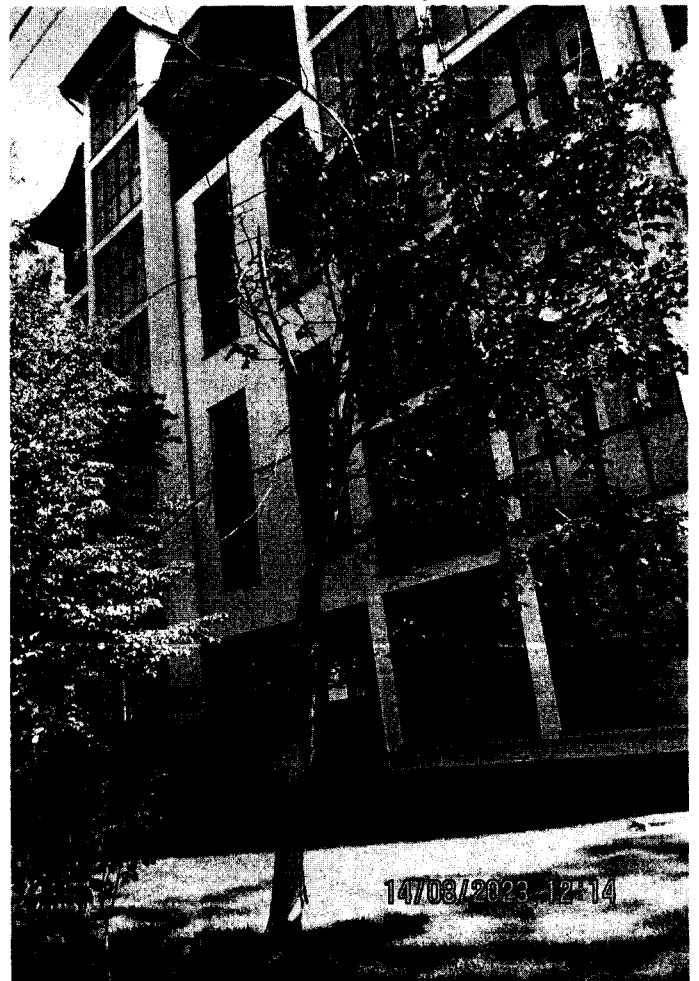
11



11

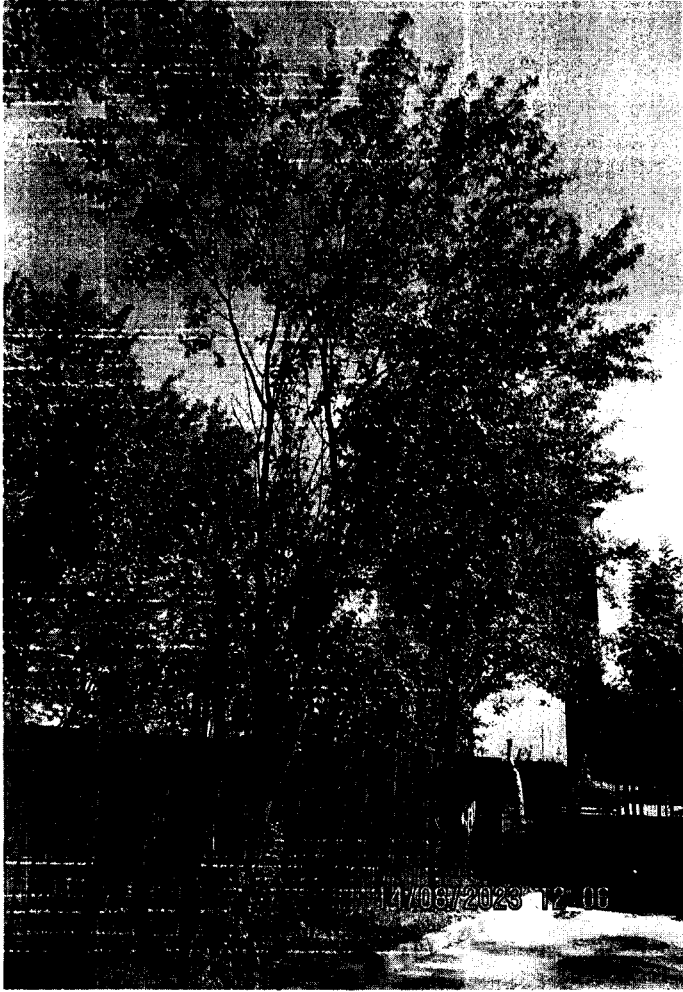


11



11





2

3