



ВЕДОМОСТЬ ЭЛЕМЕНТОВ ОЗЕЛЕНЕНИЯ

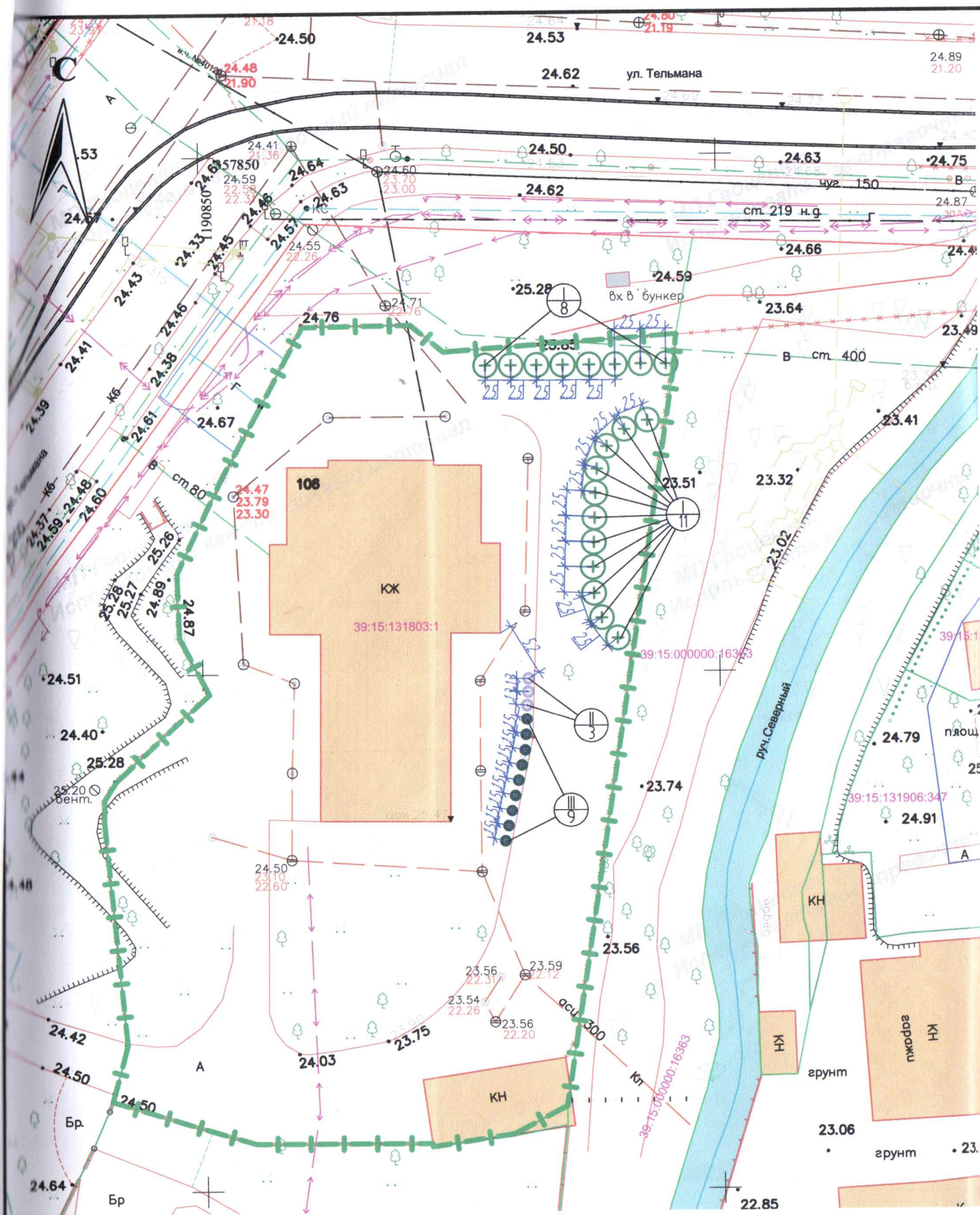
Обозначение	Поз.	Наименование породы или вида насаждения	ед. изм.	Кол.	Примечание
⊕	I	Клен остролистный (на штамбе)*	шт.	4	
⊗	II	Туя складчатая "Атровиренс"***	шт.	25	
⊗	III	Туя складчатая**	шт.	11	
⊕	IV	Береза повислая (на штамбе)*	шт.	2	
⊕	V	Пузыреплодник калинолистный	шт.	14	
⊕	VI	Форзиция промежуточная	шт.	7	
		Газон партерный вырбка / Газон партерный посадка	кв. м.	193,0	
⊗		Существующие деревья и кустарники, подлежащие вырубке, всего	шт.	99	
		в т.ч.: - деревья	шт.	76	
		- кустарник	шт.	23	

*Дерево с высотой кроны менее 5,0 м (взрослое)
 **Посадка живой изгороди формируется высотой 3,0м

- УСЛОВНЫЕ ОБОЗНАЧЕНИЯ**
- Красные линии (согласно ГПЗУ)
 - - - Граница участка застройки
 - Проектируемое здание, сооружение
 - Проектируемое подземное оборудование
 - Бортовой камень (БР 100.30.15)
 - Понижение бортового камня (БР 100.30.15) до 0.015м (см. вид "А")
 - Бортовой камень (БР 100.20.8)
 - П Парковочное место /парковочное место для автотранспорта людей с инвалидностью
 - Покрытие из решётчатой бетонной плитки и газона (площадь отверстий решётки не менее 50%)
 - Покрытие игровых площадок
 - Покрытие площадок для занятий физкультурой
 - Газон
 - Газон с возможностью проезда пожарной техники
 - Габдион
 - ⊗ Проектируемые опоры наружного освещения
 - Дождеприемный колодец

Проверил:
 специалист отдела озеленения
 14.08.2024

Григорьев Н.В.



Проверен:
 консультант отдела озеленения
 14.08.2024
 Греша Гаврилова Н.В.

ВЕДОМОСТЬ ЭЛЕМЕНТОВ ОЗЕЛЕНЕНИЯ

Обозначение	Поз.	Наименование породы или вида насаждения	Возраст, лет	Кол.	Примечание
⊕	I	Клен остролистный (на штамбе)*	12	19	
⊗	II	Туя складчатая "Атровиренс"	12	3	
⊗	III	Туя складчатая*	12	9	

* Дерево с высотой кроны менее 5,0 м (взрослое)
 **Посадка живой изгороди формируется высотой 3,0м

Согласовано 31.08.2024

 Сергей А.В.

Примечание:

1. Подеревная съемка земельного участка выполнена МП "Городской центр геодезии" 19.06.2023
2. Перечетная ведомость зелёных насаждений № ПВ-6 от 05.02.2024
3. Компенсационное озеленение предусмотрено на участке застройки (земельный участок КН 39:15:131802:134) и на земельном участке КН 39:15:131803:1, который расположен на расстоянии не более 500 м от места произрастания уничтожаемых деревьев
4. Компенсационное озеленение соответствует количеству, категории, экологической ценности видов пород вырубаемых зелёных насаждений, газонов и иной травянистой растительности.
5. Посадка деревьев предусматривается с устройством защитных прикорневых барьеров с двух сторон на расстоянии от инженерных сетей и бордюров улиц и дорог, не менее: 0,5 м - для деревьев с высотой кроны менее 5 м. Допускается устройство прикорневых барьеров с четырех сторон от ствола, без ограничения роста их корней вглубь, для деревьев с высотой кроны менее 5 м (СП 42.13330.2016 п.9.6 табл. 9.1 Примечание 4, 5, 6).

						13/23-ПКО			
						Многоквартирный жилой дом с подземной автостоянкой по ул. Островского в г. Калининграде			
Изм.	Кол.уч.	Лист	№ док.	Подпись	Дата	Проект компенсационного озеленения	Стадия	Лист	Листов
Разработал	Гаврилюк				04.2024		П	3.2	
ГИП	Дудин				04.2024	Посадочный и разбивочный план на земельном участке КН 39:15:131803:1 М 1:500		ИП Шерстюк А.С. ср. №024.601-2015-390.04.17631-П-10 от 9 апреля 2015 года	
Н. контроль	Медина				04.2024				