

УТВЕРЖДАЮ

Председатель комиссии по учету и вырубке (сносу) зеленых насаждений и компенсационному озеленению на территории городского округа «Город Калининград»

Маштаков В. А.

(фамилия, инициалы)

АКТ ОБСЛЕДОВАНИЯ ЗЕЛЕННЫХ НАСАЖДЕНИЙ

№ а-ОЗН-1630 от «16» октября 2023 года

Комиссией по учету и вырубке (сносу) зеленых насаждений и компенсационному озеленению на территории городского округа «Город Калининград» в составе:

Ведущего инженера отдела по содержанию зеленых насаждений, скверов и зон отдыха МКУ «Калининградская служба заказчика» Сирота А. А.

(должность, фамилия, инициалы)

Ведущего инженера отдела по содержанию зеленых насаждений, скверов и зон отдыха МКУ «Калининградская служба заказчика» Галкиной С. А.

(должность, фамилия, инициалы)

на основании

задания на проведение оперативного обследования (№ и-КГХиС-2265 от 15.02.2023)

Заместителя председателя комитета городского хозяйства и строительства администрации городского округа «Город Калининград» Маштаков В. А., 236022, г. Калининград, пл. Победы, д. 1

в целях

оперативного обследования

проведено обследование зеленых насаждений, произрастающих на земельном участке, расположенном:

ул. Артиллерийская

Результаты обследования зеленых насаждений:

На территории общего пользования в рядовой посадке произрастают зеленые насаждения, в том числе:

№ п/п	№ на схеме	Порода зеленых насаждений	Диаметр ствола, см (на высоте 1,3 м для деревьев) / возраст, лет (для кустарников)	Оценка (описание) состояния зеленого насаждения	Рекомендуемые мероприятия
1	2818	Клен остролистный	34	Усыхающее состояние: усыхание кроны более 90 %, суховершинность, дупло на высоте 2,5 м, стволовая гниль, заселен ствольными вредителями, возможен слом ствола, угрожает падением, представляет угрозу жизни и здоровью граждан, а также	Санитарная рубка

				причинения имуществу, большой, не подлежащий лечению и оздоровлению	ущерб лечению и оздоровлению
2	2914	Береза повислая	43	Сильно ослабленное состояние: обширное дупло на высоте 1,8 м, стволовая гниль, сухобочина, заселена стволовыми вредителями, возможен слом ствола, угрожает падением, представляет угрозу жизни и здоровью граждан, а также причинения ущерба имуществу, большая, не подлежащая лечению и оздоровлению	Санитарная рубка
3	2895	Береза повислая	33	Усыхающее состояние: усыхание кроны более 95%, суховершинность, угрожает падением, представляет угрозу жизни и здоровью граждан, а также причинения ущерба имуществу, большая, не подлежащая лечению и оздоровлению	Санитарная рубка
4	2892	Липа	46	Разросшаяся крона, ранее подвергалась омолаживающей обрезке	Формовочная обрезка
5	2890	Липа	30	Разросшаяся крона, ранее подвергалась омолаживающей обрезке	Формовочная обрезка
6	2889	Липа	30	Разросшаяся крона, ранее подвергалась омолаживающей обрезке	Формовочная обрезка
7	2887	Липа	30	Разросшаяся крона, ранее подвергалась омолаживающей обрезке	Формовочная обрезка
8	2886	Липа	36	Разросшаяся крона, ранее подвергалась омолаживающей обрезке	Формовочная обрезка
9	2885	Липа	40	Разросшаяся крона, ранее подвергалась омолаживающей обрезке	Формовочная обрезка
10	2884	Липа	27	Разросшаяся крона, ранее подвергалась омолаживающей обрезке	Формовочная обрезка
11	2883	Липа	36	Разросшаяся крона, ранее подвергалась омолаживающей обрезке	Формовочная обрезка
12	2882	Липа	35	Разросшаяся крона, ранее подвергалась омолаживающей обрезке	Формовочная обрезка
13	2881	Липа	36	Разросшаяся крона, ранее подвергалась омолаживающей обрезке	Формовочная обрезка
14	2880	Липа	26	Разросшаяся крона, ранее подвергалась омолаживающей обрезке	Формовочная обрезка
15	2879	Липа	35	Разросшаяся крона, ранее подвергалась омолаживающей обрезке	Формовочная обрезка
16	1	Боярышник		В кроне присутствуют сухие ветви	Вырезка сухих ветвей

17	2	Боярышник		Ветви нависают над проезжей частью, препятствуют движению автотранспорта	Обрезка ветвей, нависающих над проезжей частью
18	3	Боярышник		В кроне присутствуют сухие, сломленные, зависшие ветви, а также ветви нависают над проезжей частью, препятствуют движению автотранспорта	Вырезка сухих, сломленных, зависших ветвей, обрезка ветвей, нависающих над проезжей частью
19	4	Боярышник		В кроне присутствуют сухие ветви, а также ветви касаются ЛЭП и нависают над проезжей частью, препятствуют движению автотранспорта	Вырезка сухих ветвей, обрезка ветвей, касающихся ЛЭП и нависающих над проезжей частью
20	5	Боярышник		В кроне присутствуют сухие ветви	Вырезка сухих ветвей
21	6	Боярышник черный	18	Усыхающее состояние: усыхание кроны более 90%, суховершинность, сломы ветвей, стволовая гниль, угрожает падением, представляет угрозу жизни и здоровью граждан, а также причинения ущерба имуществу, больной, не подлежащий лечению и оздоровлению	Санитарная рубка
22	7	Боярышник		В кроне присутствуют сухие ветви	Вырезка сухих ветвей
23	8	Боярышник		В кроне присутствуют сухие ветви	Вырезка сухих ветвей
24	9	Боярышник черный	12	Усыхающее состояние (сухостойный), угрожает падением, представляет угрозу жизни и здоровью граждан, а также причинения ущерба имуществу, больной, не подлежащий лечению и оздоровлению	Санитарная рубка
25	10	Боярышник		В кроне присутствуют сухие, сломленные, зависшие ветви	Вырезка сухих, сломленных, зависших ветвей
26	11	Боярышник		В кроне присутствуют сухие ветви	Вырезка сухих ветвей

Приложение:

1. Схема расположения зеленых насаждений.
2. Фотофиксация.

Заместитель председателя комиссии:

Начальник отдела озеленения управления благоустройства, озеленения и экологии комитета городского хозяйства и строительства администрации городского округа «Город Калининград»

Д. Е. Петренко

(должность, подпись, фамилия, инициалы)

Члены комиссии:

Ведущий инженер

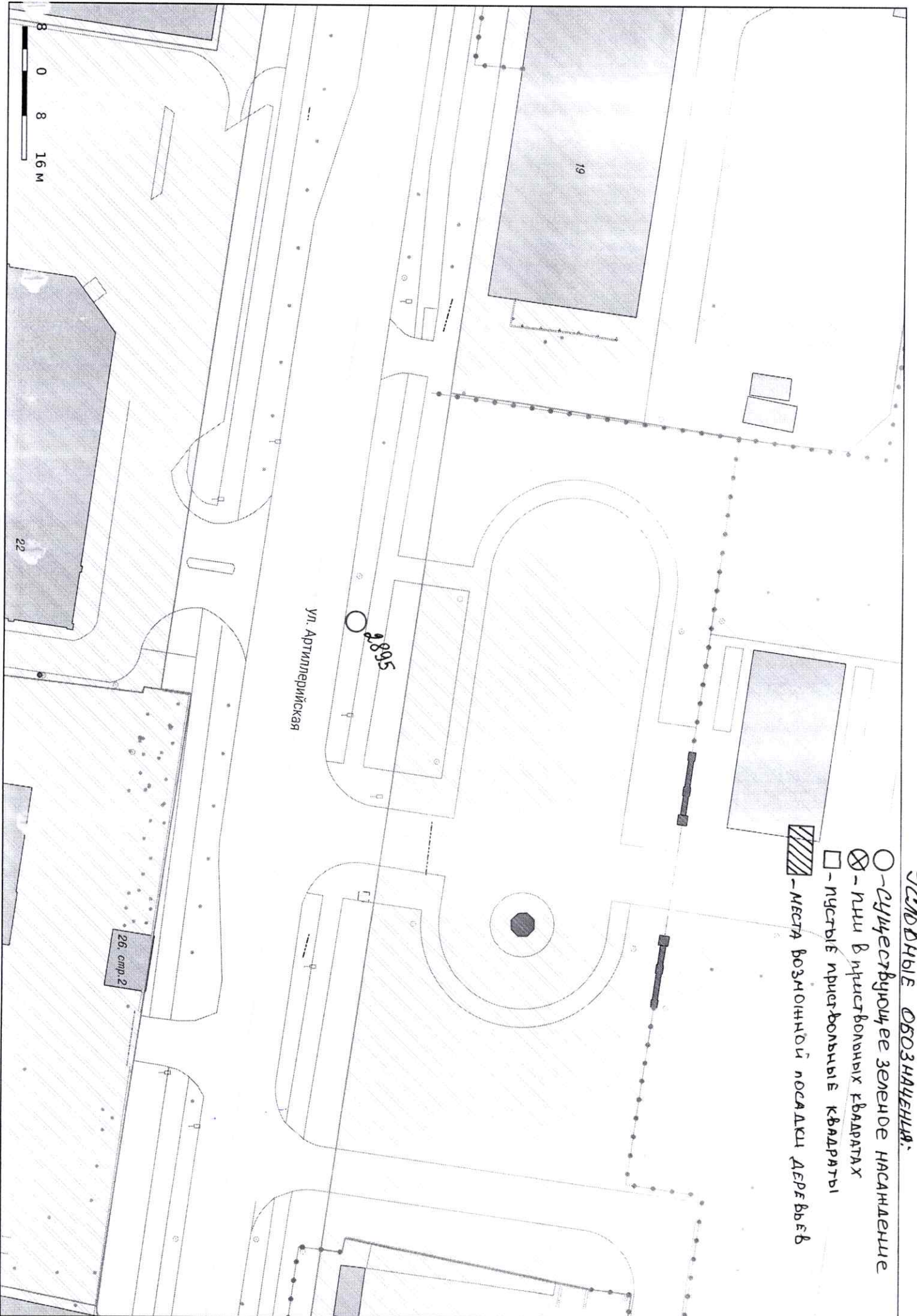
А. А. Сирота

(должность, подпись, фамилия, инициалы)

Ведущий инженер

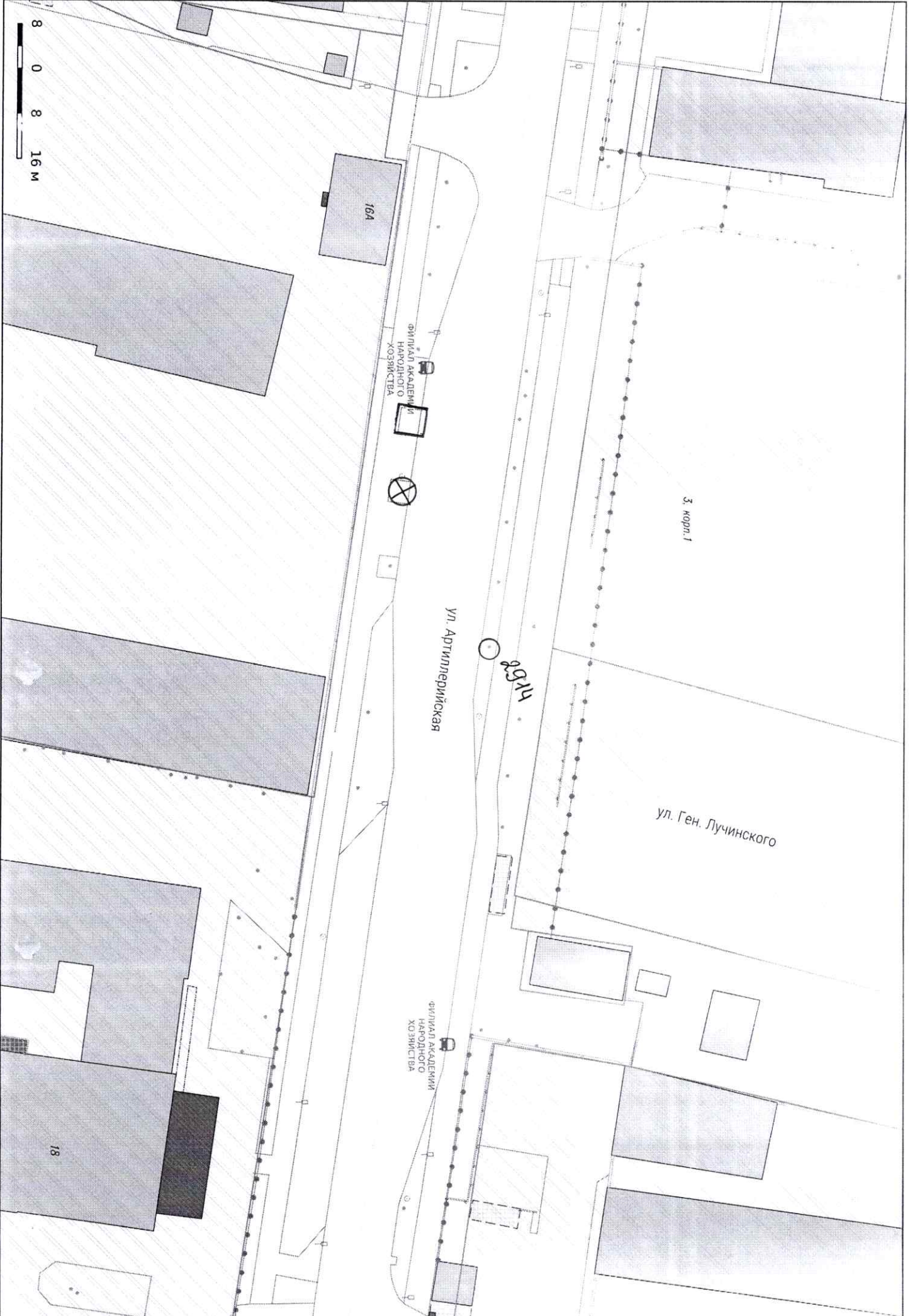
С. А. Галкина

(должность, подпись, фамилия, инициалы)



ЧЕРТОВЫЕ ОБОЗНАЧЕНИЯ:

- - существующее зеленое насаждение
- ⊗ - лужи в существующих квадратах
- - пустые пригвозленные квадраты
- ▨ - места возможной посадки деревьев



8
0
8
16 М

16А

Филиал Академии
Народного
Хозяйства

ул. Артиллерийская

ул. Ген. Лучинского

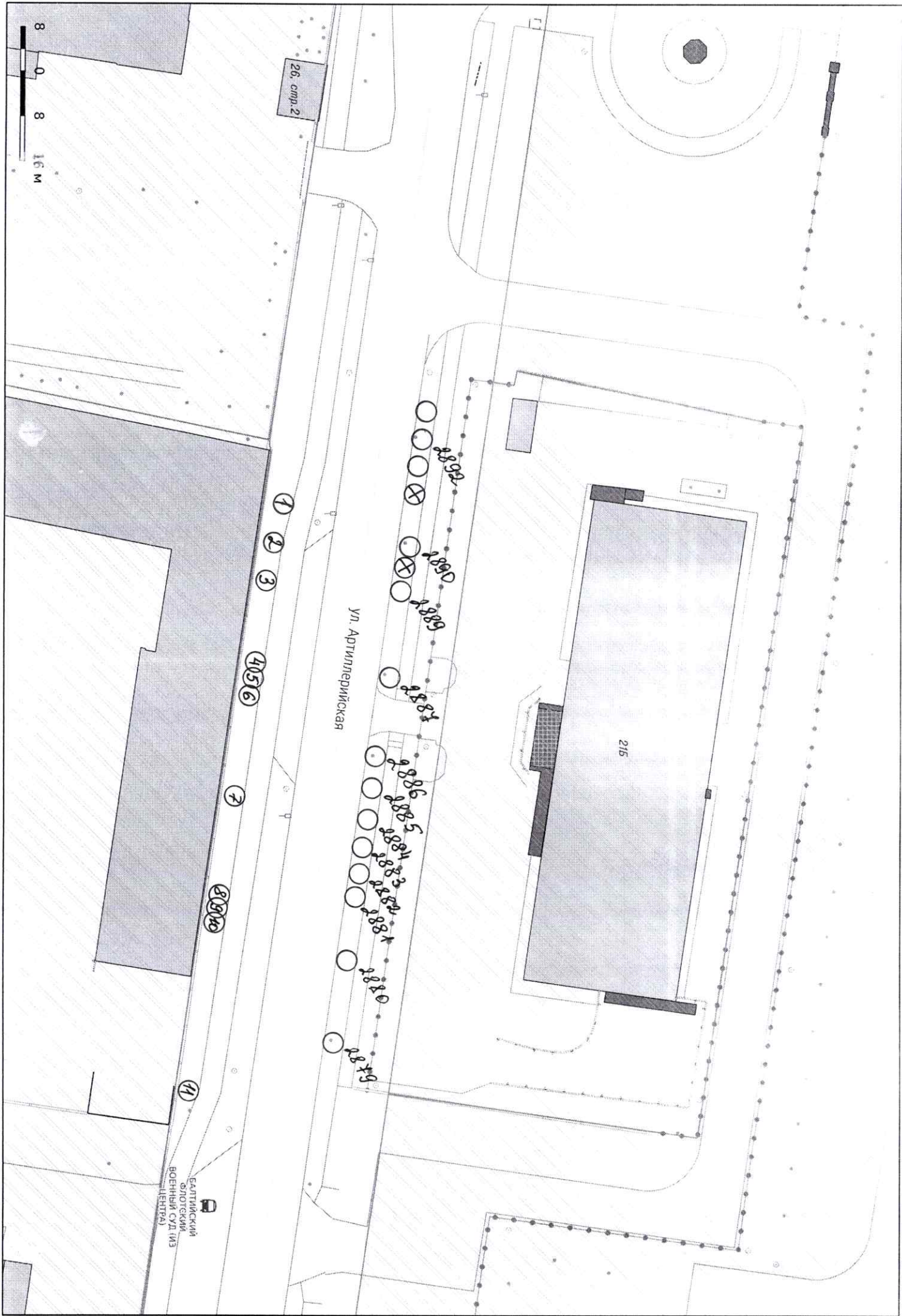
З. корп. 1

ул. Ген. Лучинского

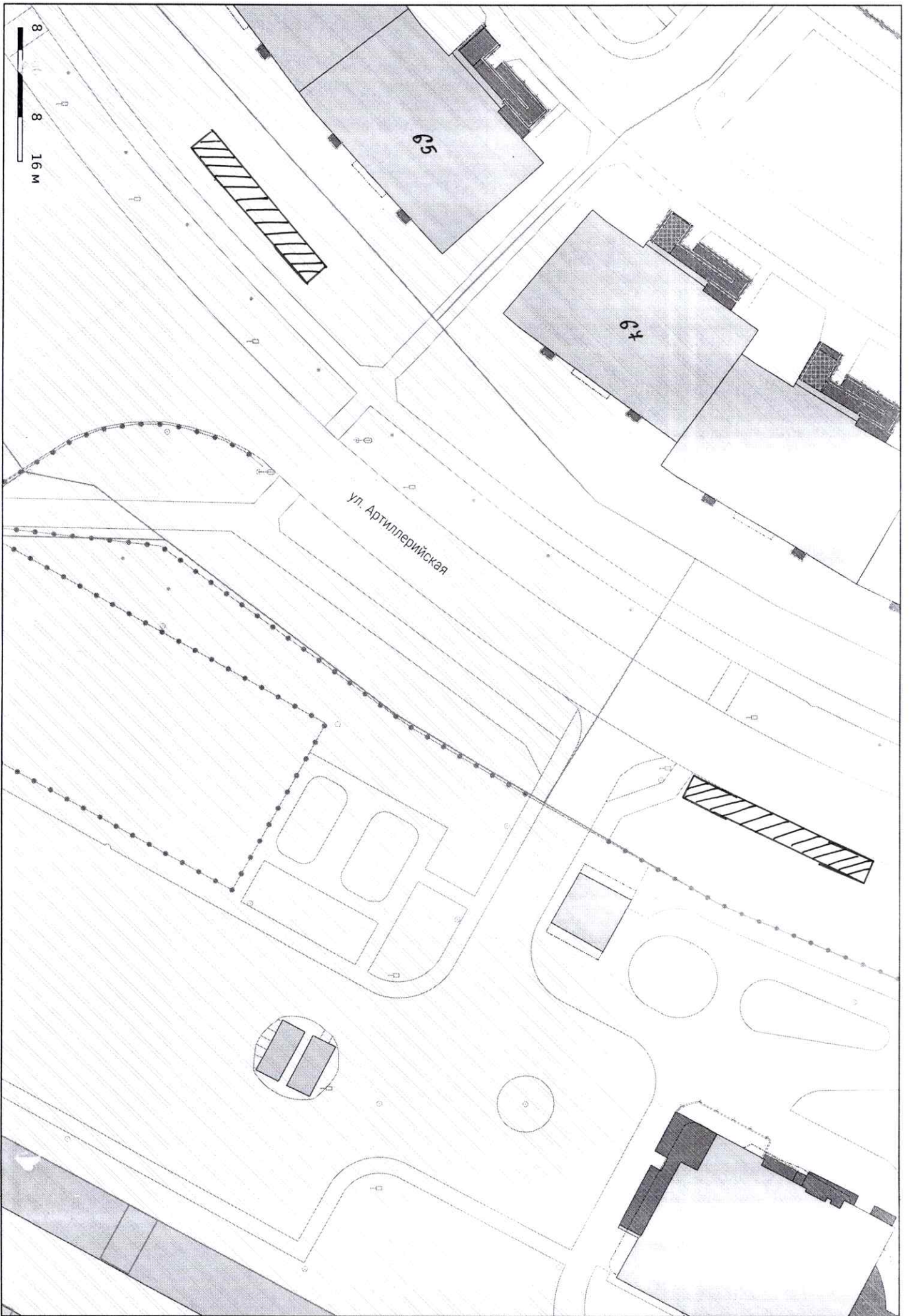
Филиал Академии
Народного
Хозяйства

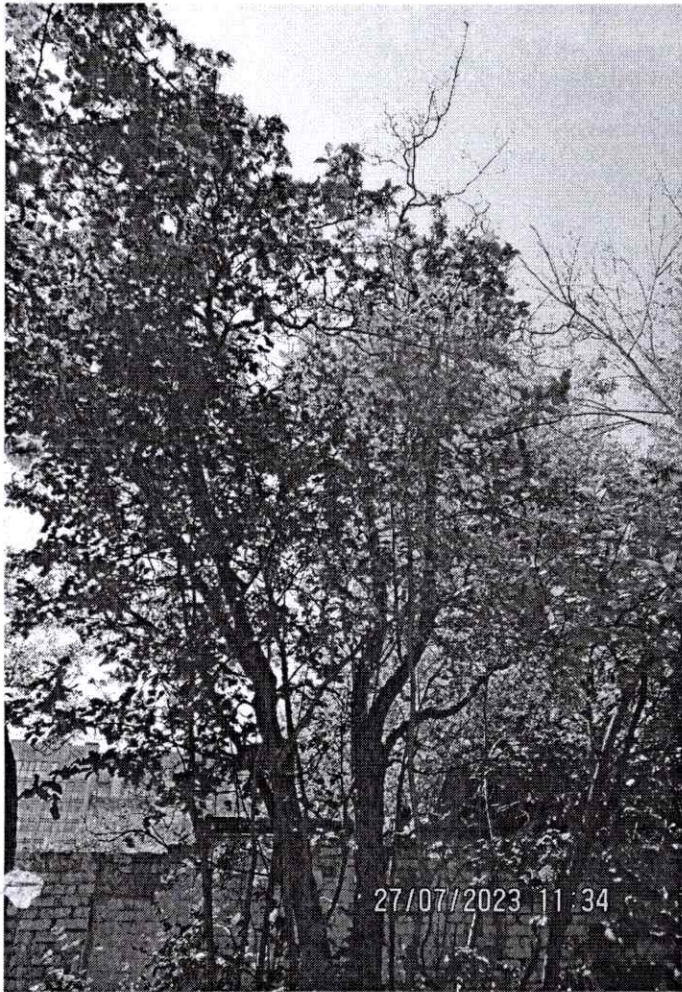
18



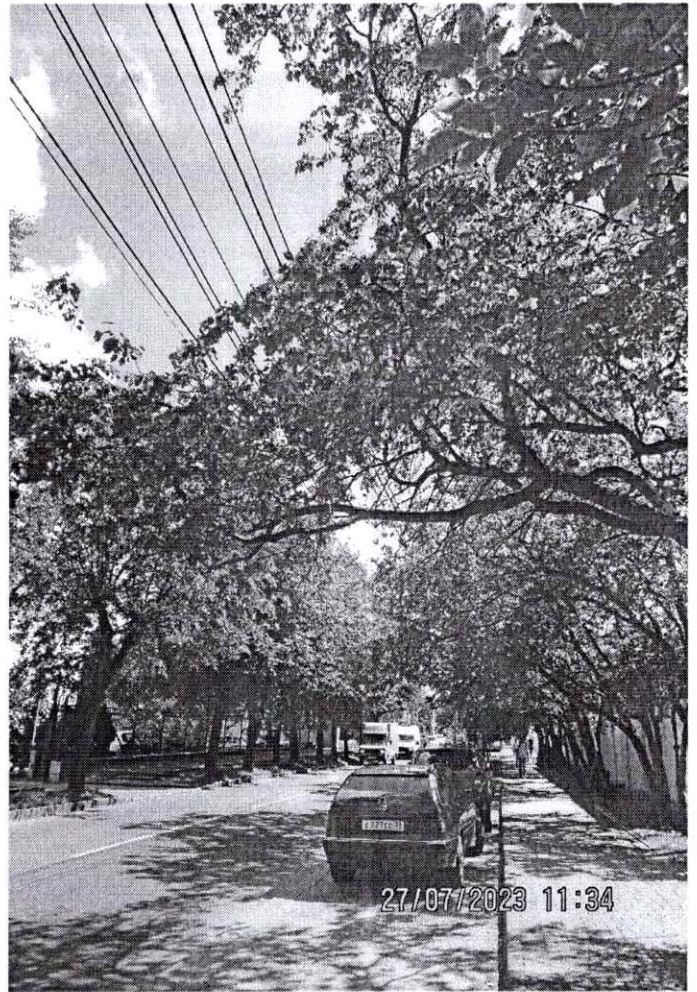


КАПИТАЛЬНЫЙ
ФОТОГРАФИЧЕСКИЙ
ВОЕННЫЙ СУД (ИЗ
ЦЕНТРА)

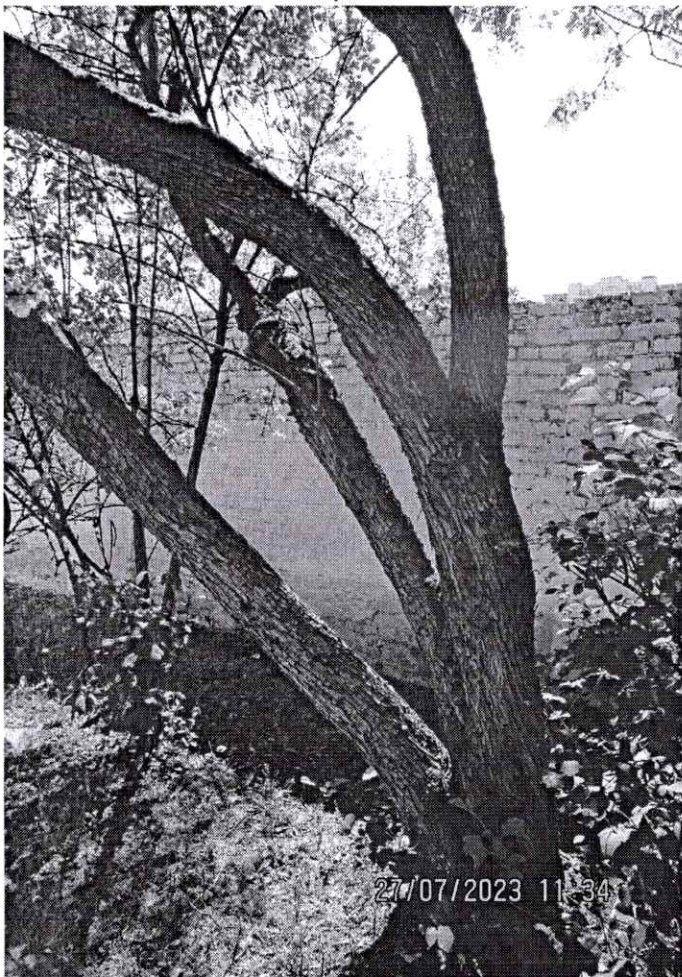




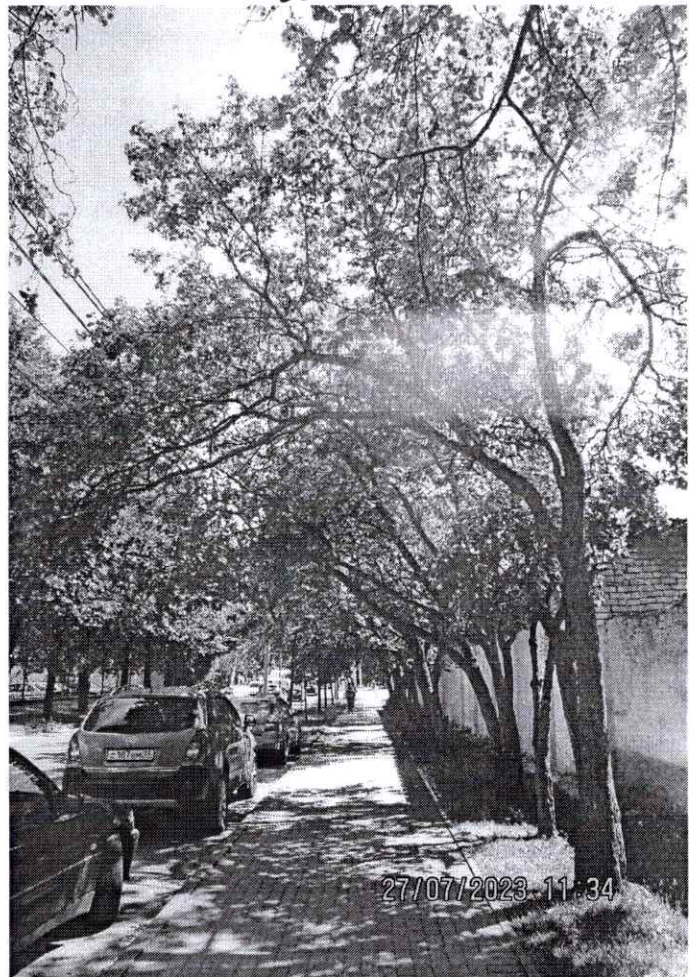
1



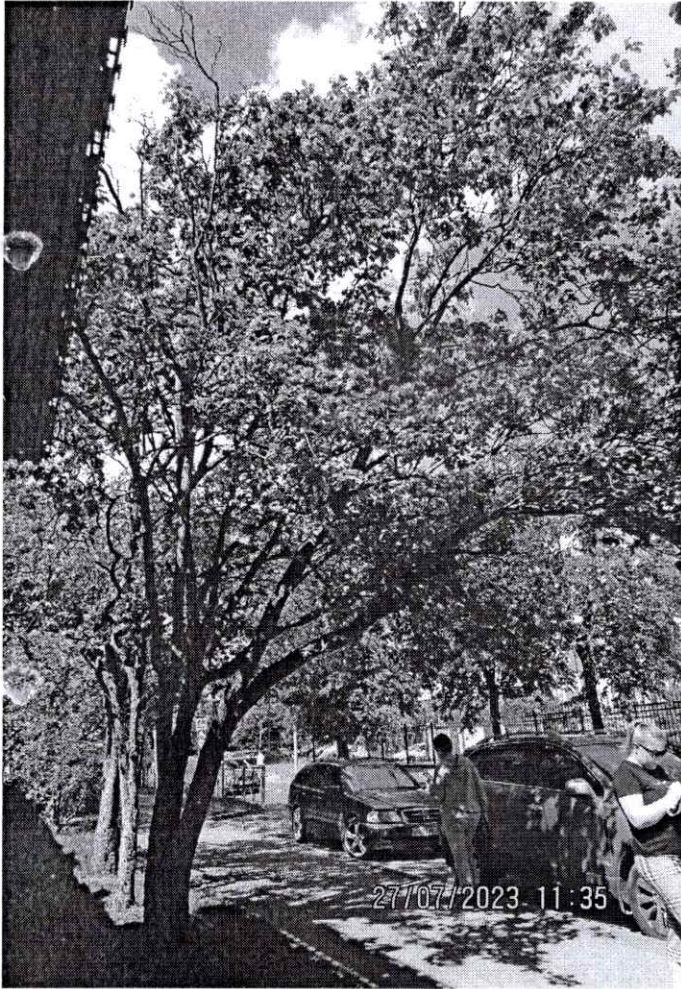
2



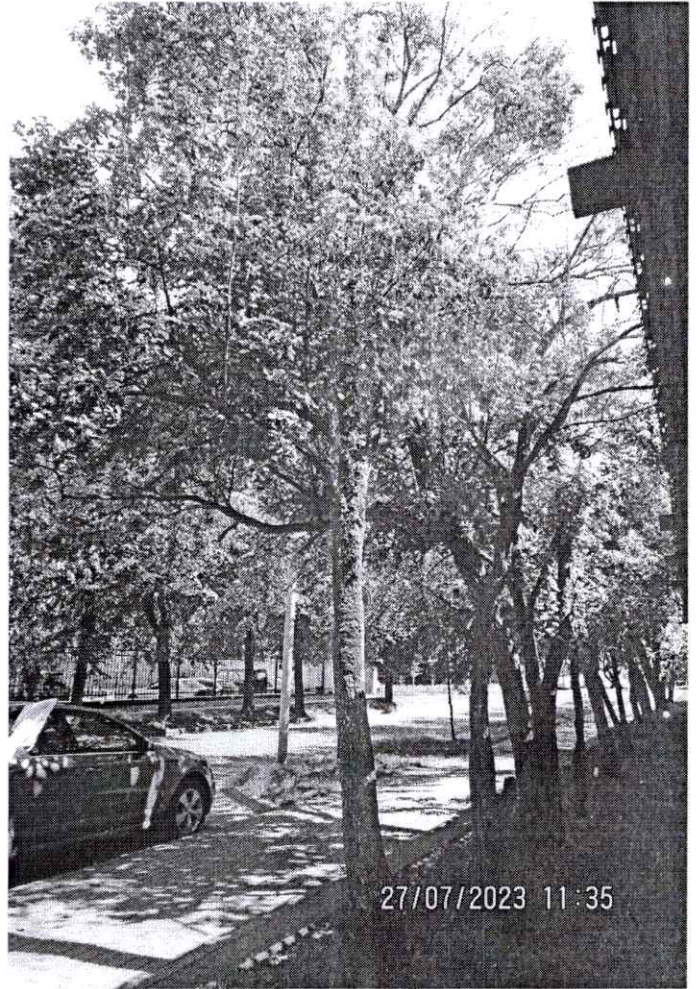
2



3



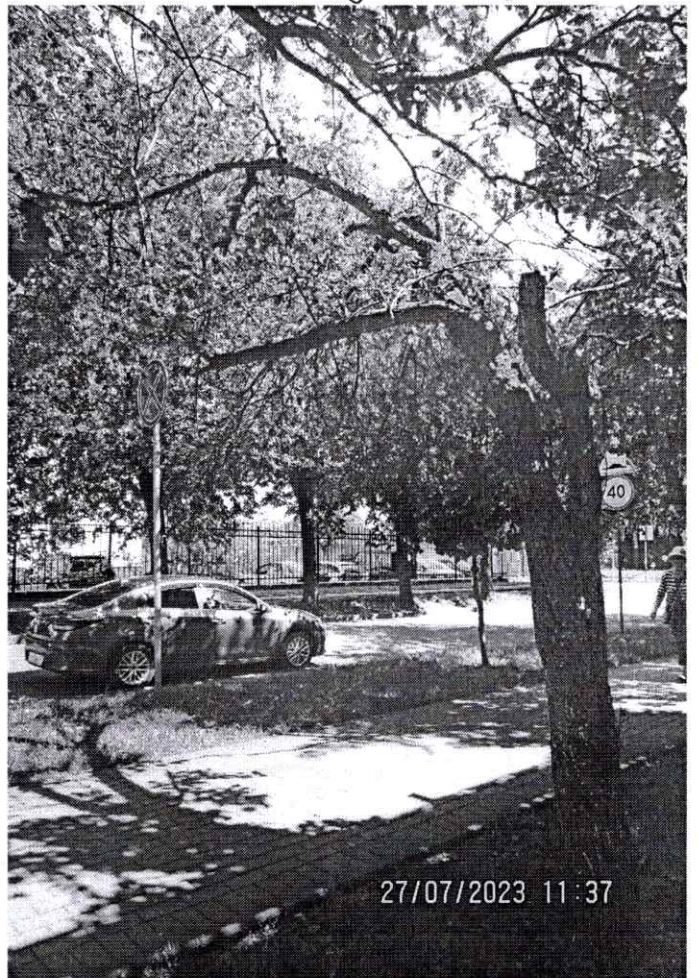
4



5 6



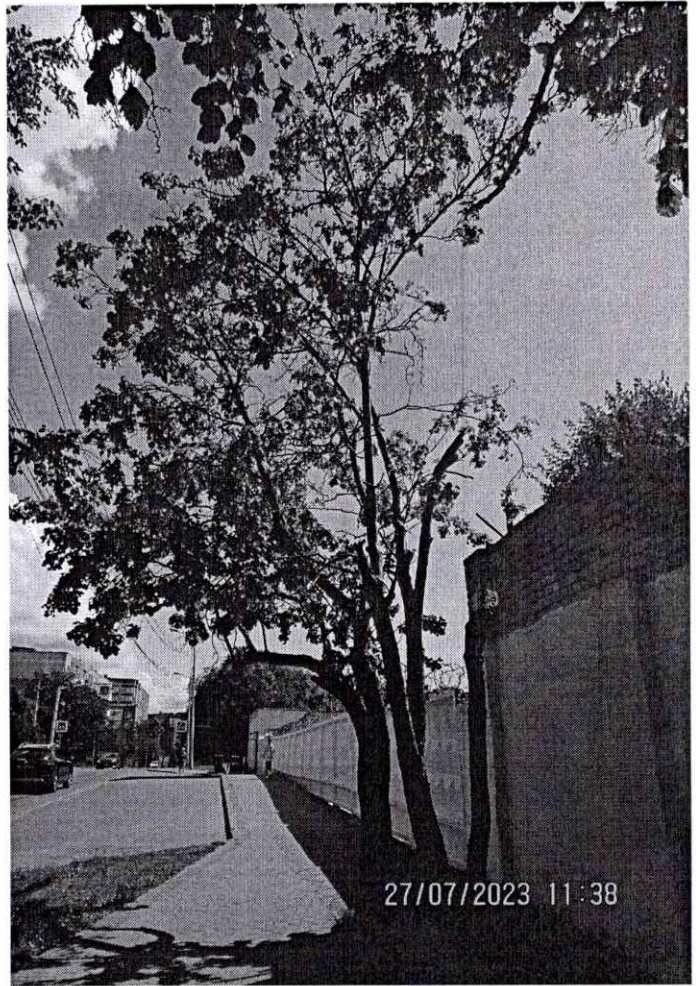
6



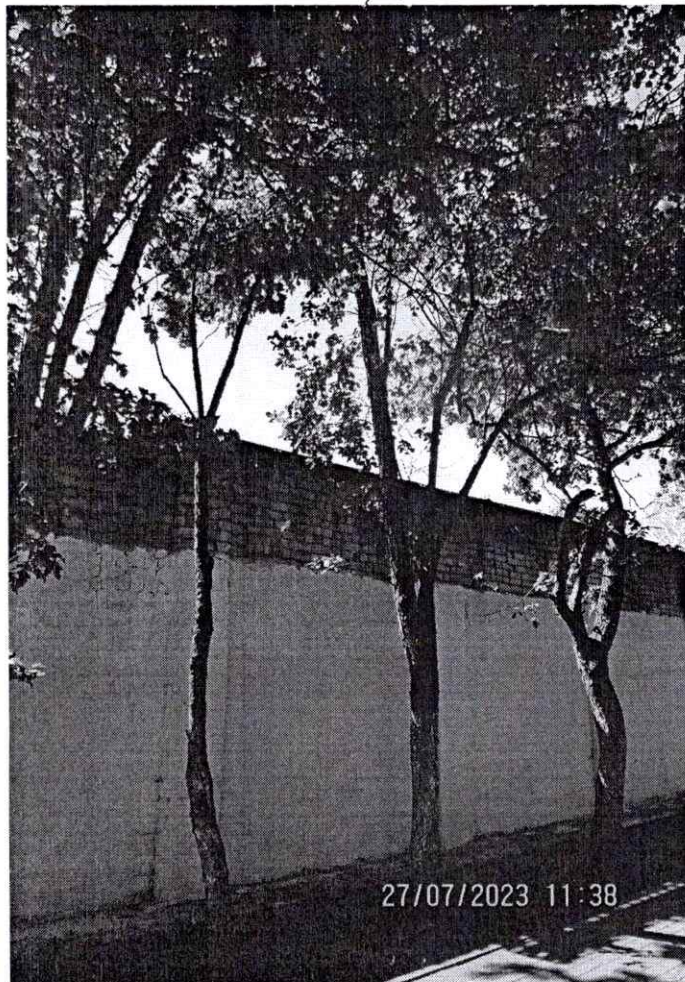
7



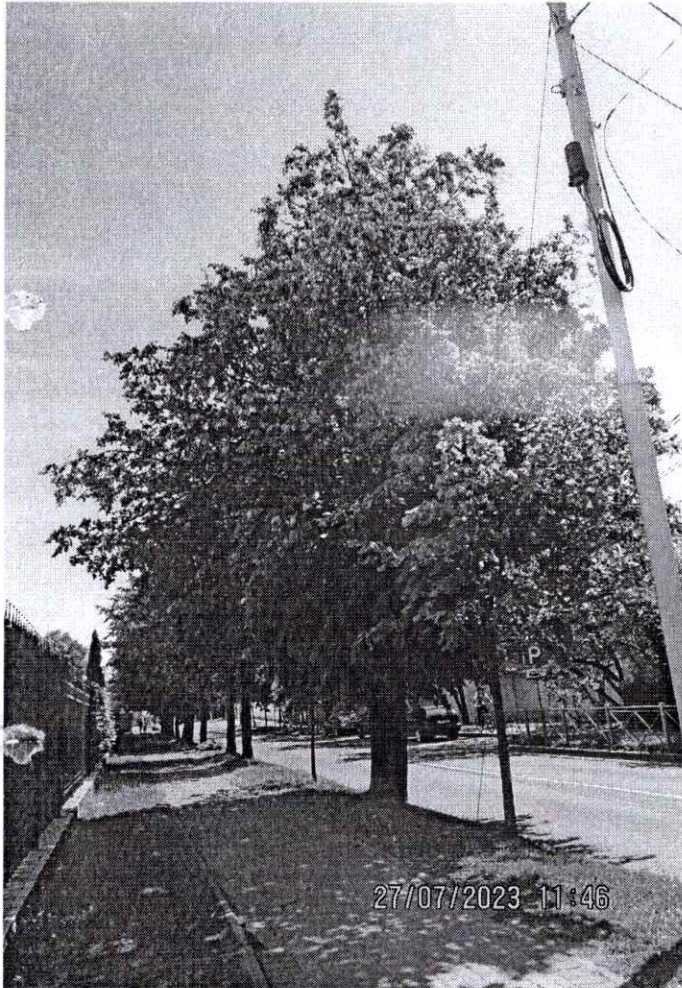
10



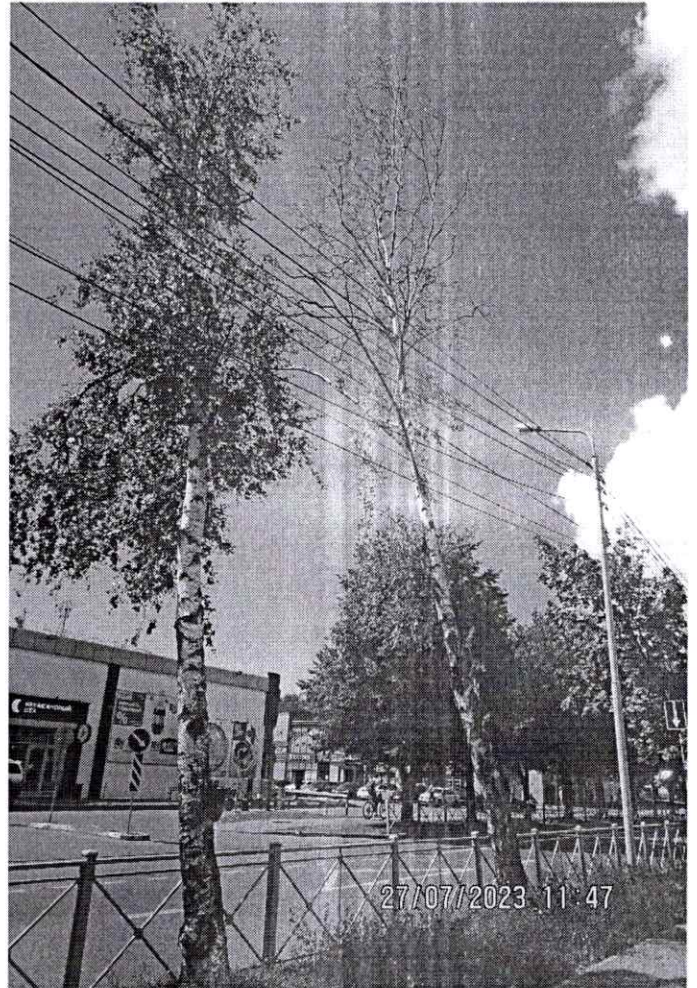
11



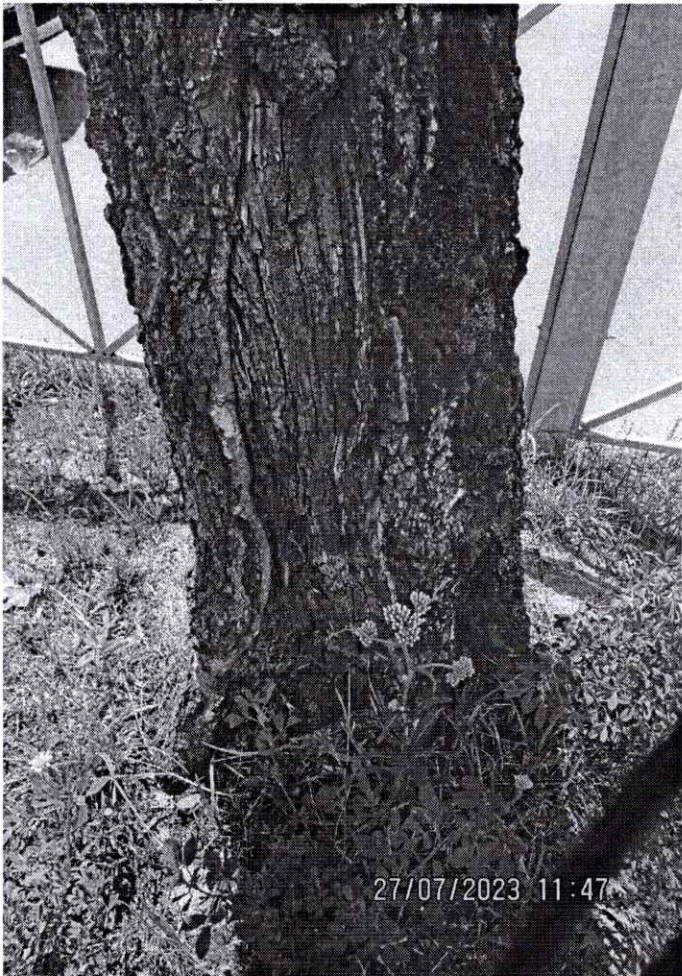
9 8



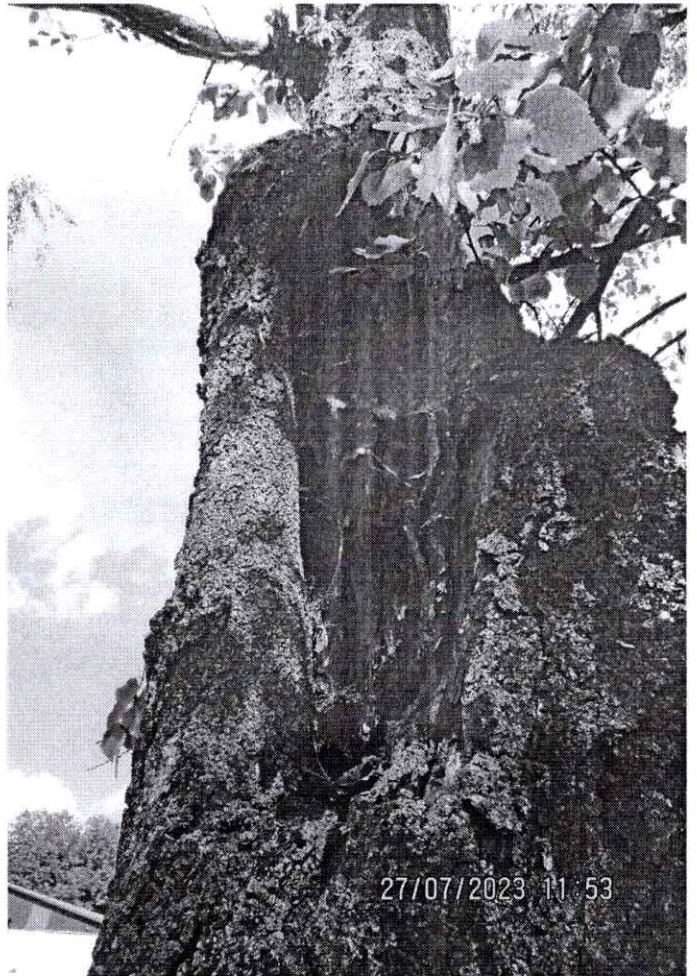
2879-2892



2895



2914

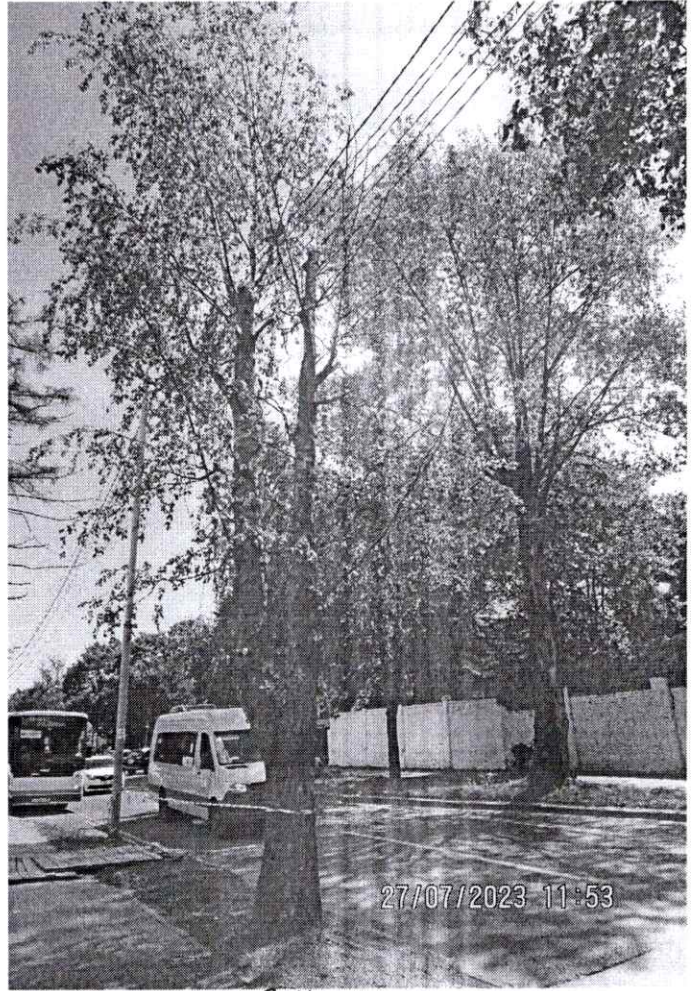


2914



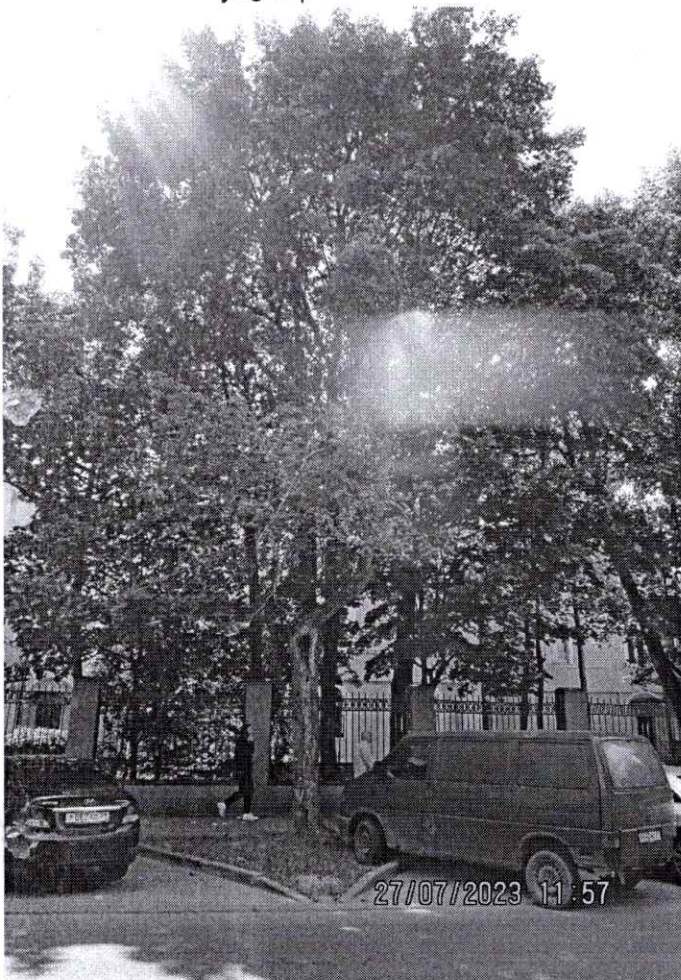
27/07/2023 11:53

2914



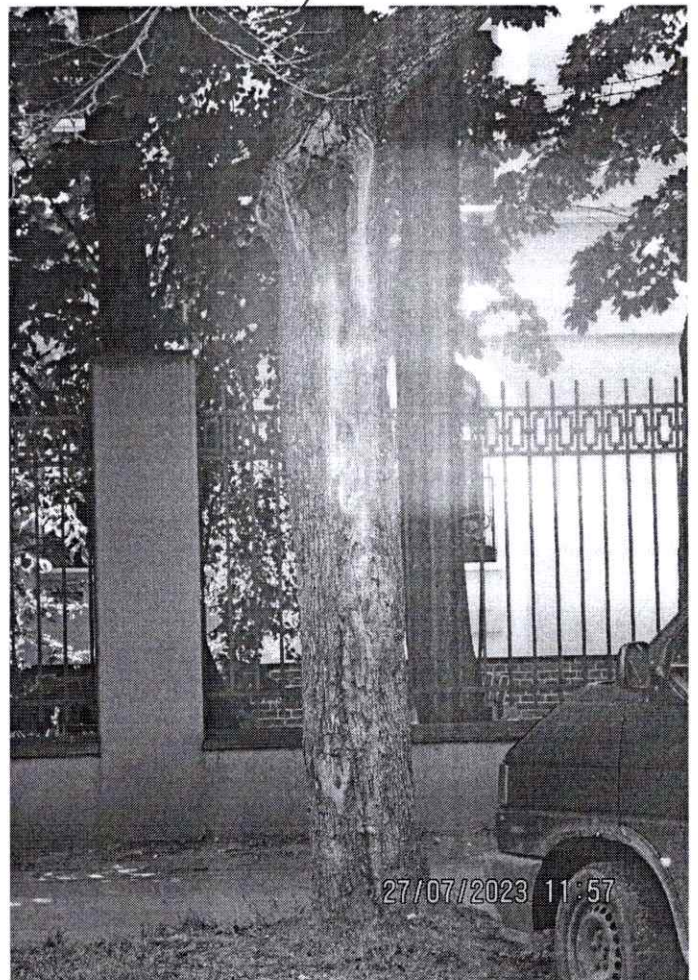
27/07/2023 11:53

2914



27/07/2023 11:57

2818



27/07/2023 11:57

2818



2818