

УТВЕРЖДАЮ

Заместитель председателя комиссии по учету и вырубке (сносу) зеленых насаждений и компенсационному озеленению на территории городского округа «Город Калининград»

Петренко Д. Е.

(фамилия, инициалы)

## АКТ ОБСЛЕДОВАНИЯ ЗЕЛЕННЫХ НАСАЖДЕНИЙ

№ а-ОЗН-1286 от «28» августа 2023 года

Комиссией по учету и вырубке (сносу) зеленых насаждений и компенсационному озеленению на территории городского округа «Город Калининград» в составе:

Ведущего инженера отдела по содержанию зеленых насаждений, скверов и зон отдыха МКУ «Калининградская служба заказчика» Галкиной С. А.

(должность, фамилия, инициалы)

Ведущего инженера отдела по содержанию зеленых насаждений, скверов и зон отдыха МКУ «Калининградская служба заказчика» Кокоткиной В. В.

(должность, фамилия, инициалы)

на основании

задания на проведение оперативного обследования в связи с обращением юридического лица (№ и-КМИ-15/24673 от 01.08.2023)

Комитет муниципального имущества и земельных ресурсов, 236022, г. Калининград, пл. Победы, 1

в целях

оперативного обследования

проведено обследование зеленых насаждений, произрастающих на земельном участке, расположенном:

ул. Каштановая аллея, 15

Результаты обследования зеленых насаждений:

На территории общего пользования произрастают зеленые насаждения, в том числе:

№ п/п	№ на схеме	Порода зеленых насаждений	Диаметр ствола, см (на высоте 1,3 м для деревьев) / возраст, лет (для кустарников)	Оценка (описание) состояния зеленого насаждения	Рекомендуемые мероприятия
1	1	Береза повислая	32	Усыхающее состояние: усыхание кроны более 90%, наблюдаются повреждения скелетных и боковых корней при проведении строительных работ, угрожает падением, представляет угрозу жизни и здоровью граждан, а также причинения ущерба имуществу, большая, не подлежащая лечению и оздоровлению	Санитарная рубка

**На придомовой территории произрастают зеленые насаждения, в том числе:**

№ п/п	№ на схеме	Порода зеленых насаждений	Диаметр ствола, см (на высоте 1,3 м для деревьев) / возраст, лет (для кустарников)	Оценка (описание) состояния зеленого насаждения	Рекомендуемые мероприятия
2	2	Граб обыкновенный	45	Усыхающее состояние (сухостойный), наблюдаются несколько отверстий диаметром 2,5 см в нижней части ствола, угрожает падением, <b>представляет угрозу жизни и здоровью граждан, а также причинения ущерба имуществу, больной, не подлежащий лечению и оздоровлению</b>	Санитарная рубка
3	3	Граб обыкновенный	36	Усыхающее состояние: усыхание кроны более 95%, наблюдаются отверстия диаметром 1,5 см в нижней части ствола, угрожает падением, <b>представляет угрозу жизни и здоровью граждан, а также причинения ущерба имуществу, больной, не подлежащий лечению и оздоровлению</b>	Санитарная рубка
4	4	Граб обыкновенный	23	Усыхающее состояние: усыхание кроны более 95%, наблюдаются отверстия диаметром 1,5 см в нижней части ствола, угрожает падением, <b>представляет угрозу жизни и здоровью граждан, а также причинения ущерба имуществу, больной, не подлежащий лечению и оздоровлению</b>	Санитарная рубка
5	5	Граб обыкновенный	50	Усыхающее состояние (сухостойный), наблюдаются отверстия диаметром 1,5 см в нижней части ствола, угрожает падением, <b>представляет угрозу жизни и здоровью граждан, а также причинения ущерба имуществу, больной, не подлежащий лечению и оздоровлению</b>	Санитарная рубка
6	6	Граб обыкновенный	34	Усыхающее состояние: усыхание кроны более 90%, стволовая гниль, угрожает падением, <b>представляет угрозу жизни и здоровью граждан, а также причинения ущерба имуществу, больной, не подлежащий лечению и</b>	Санитарная рубка

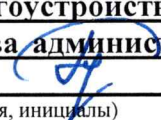
				оздоровлению	
--	--	--	--	--------------	--

**Между грабами № 5 и № 6 располагается мешок с белым кристаллическим веществом (предположительно соль).**

Приложение:


1. Схема расположения зеленых насаждений.
2. Фотофиксация зеленых насаждений.

Заместитель председателя комиссии

**Начальник отдела озеленения управления благоустройства, озеленения и экологии комитета городского хозяйства и строительства администрации городского округа «Город Калининград»**  **Д. Е. Петренко**  
(должность, подпись, фамилия, инициалы)

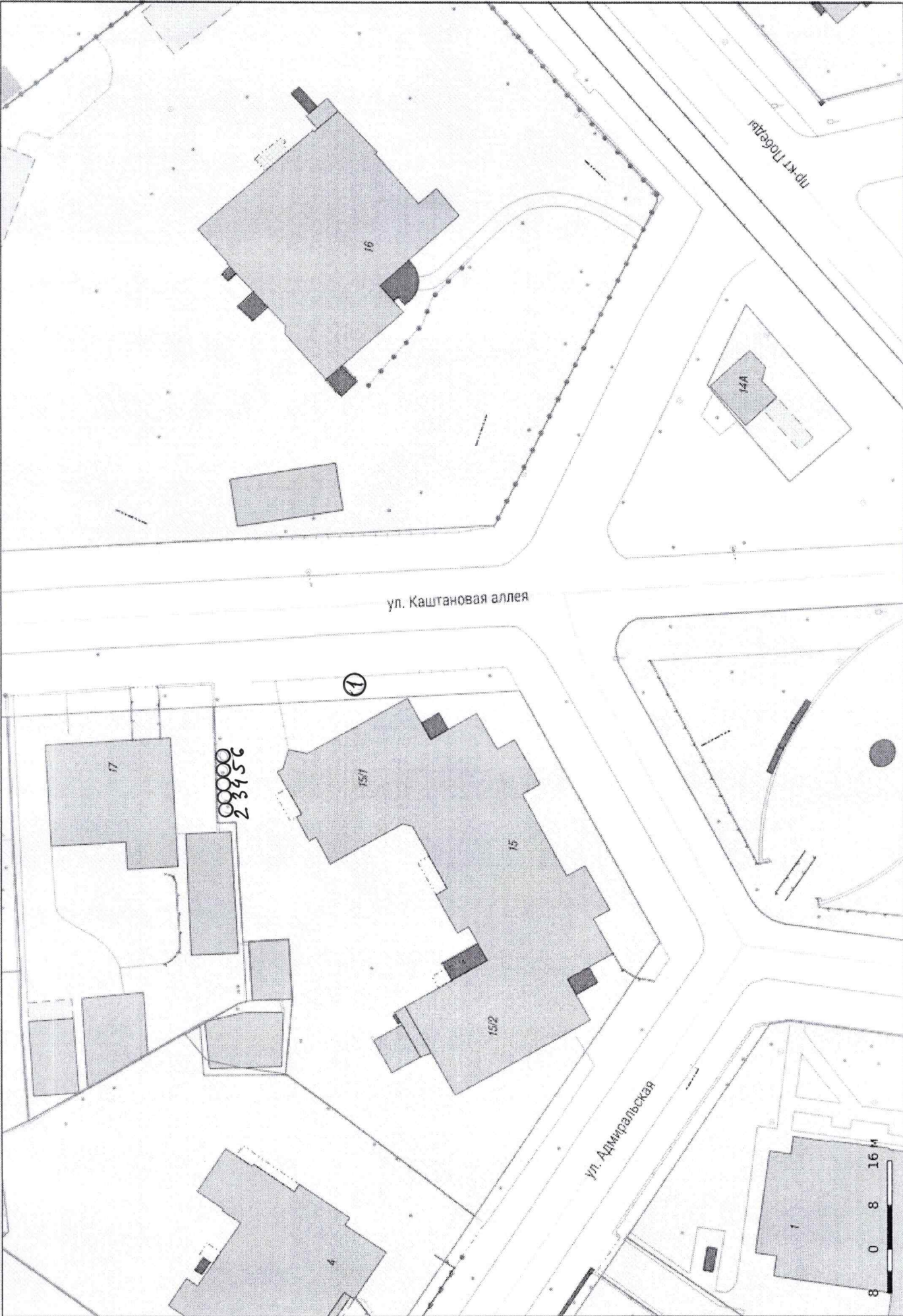
Члены комиссии:

**Ведущий инженер**  **С. А. Галкина**  
(должность, подпись, фамилия, инициалы)

**Ведущий инженер**  **В. В. Кокоткина**  
(должность, подпись, фамилия, инициалы)

**Ведущий специалист отдела озеленения благоустройства, озеленения и экологии комитета городского хозяйства и строительства администрации городского округа «Город Калининград»**  **А. С. Опалева**  
(должность, подпись, фамилия, инициалы)

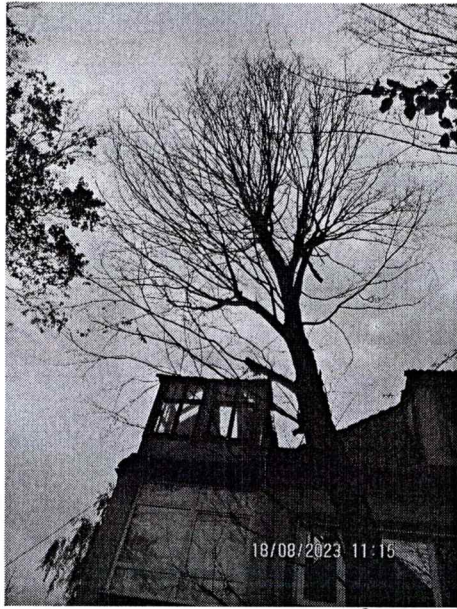




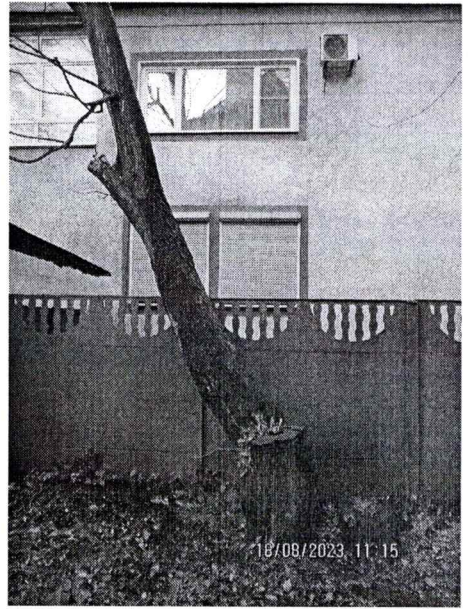




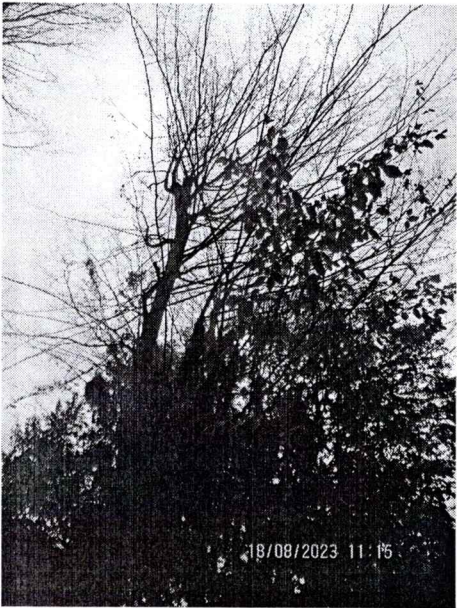
1



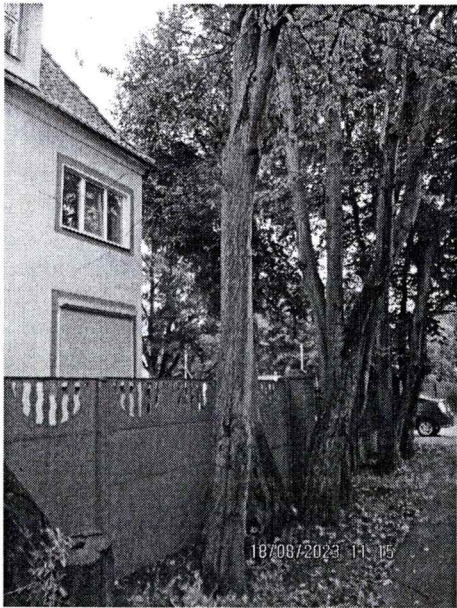
2



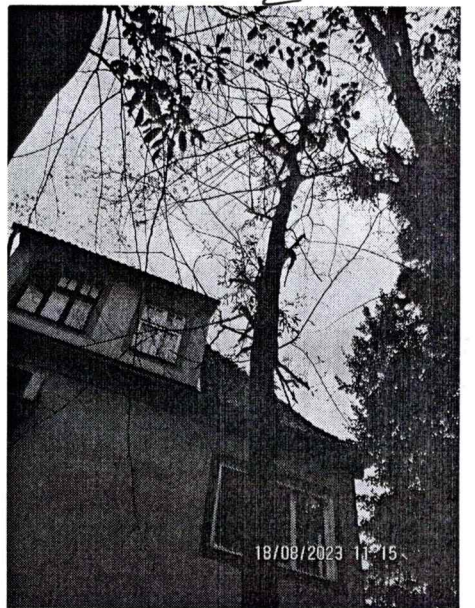
2



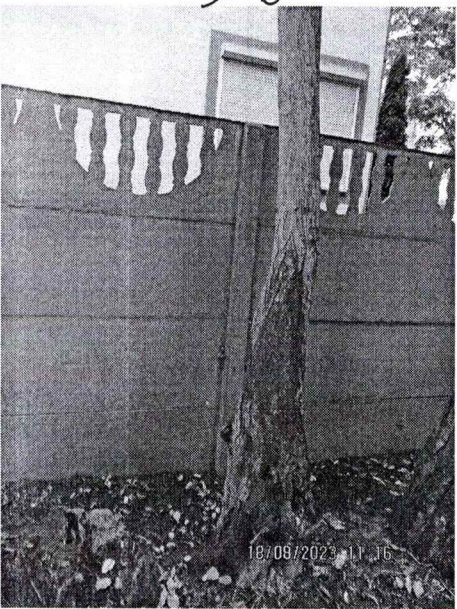
3-6



3-6



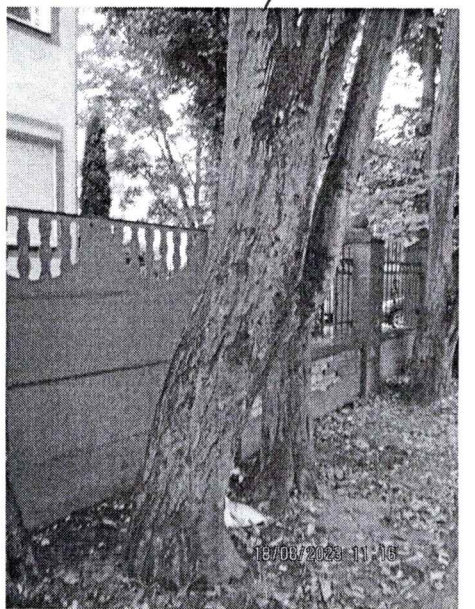
4



4

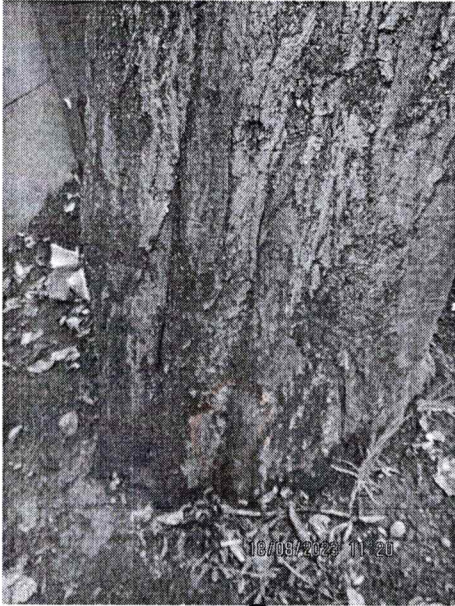


5,6



5,6

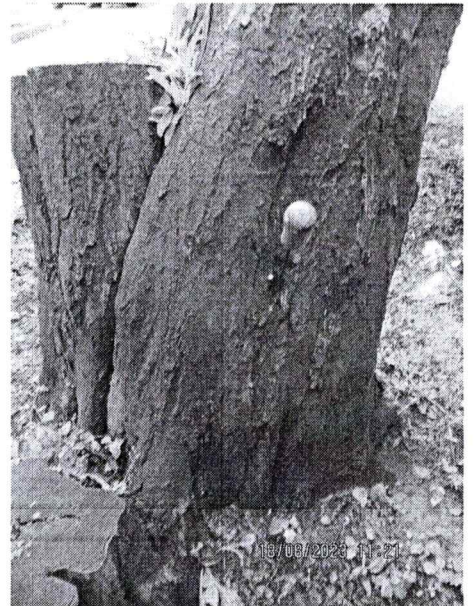




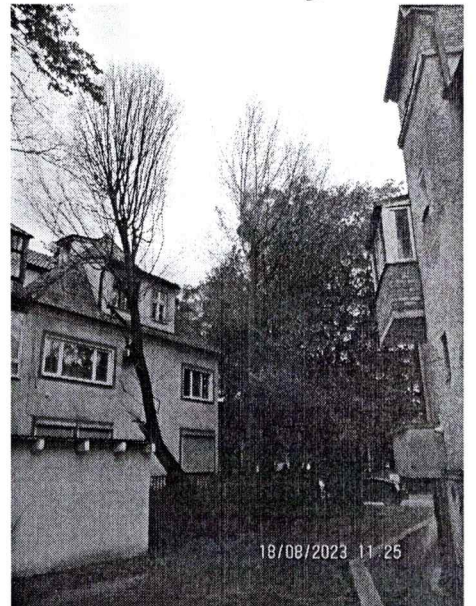
5



5



2



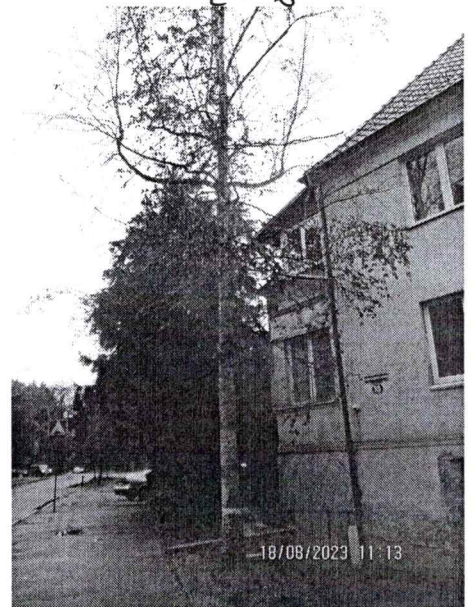
2-6



1

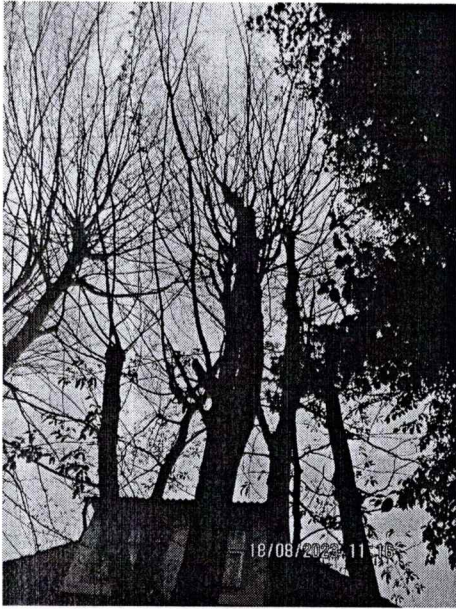


1

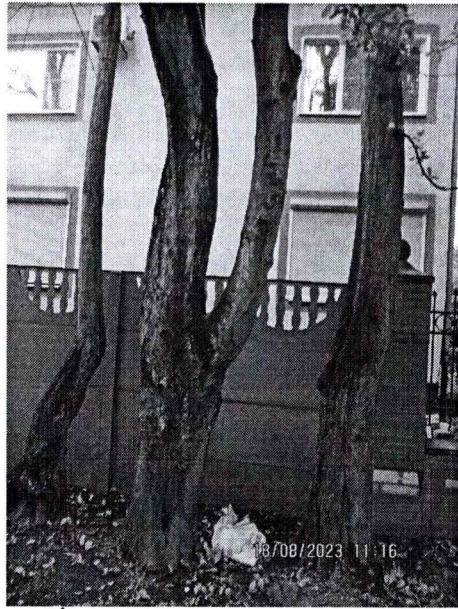


1



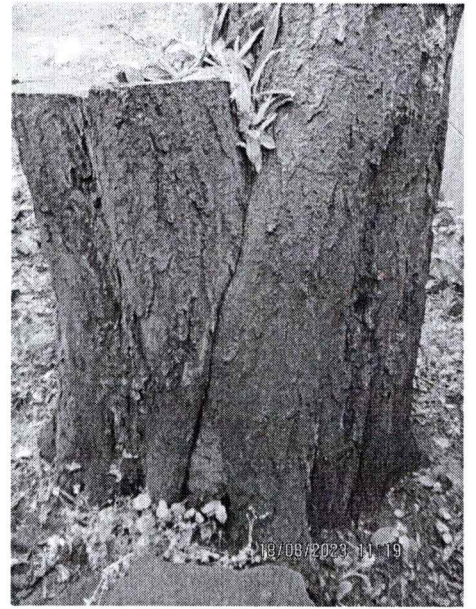


5,6



8,5

6



2



3