

проект

9

УТВЕРЖДАЮ

Председатель комиссии по учету и вырубке (сносу) зеленых насаждений и компенсационному озеленению на территории городского округа «Город Калининград»

Маштаков В. А.

(фамилия, инициалы)

АКТ ОБСЛЕДОВАНИЯ ЗЕЛЕННЫХ НАСАЖДЕНИЙ

№ а-ОЗН-1666 от « 18 » октября 20 23 года

Комиссией по учету и вырубке (сносу) зеленых насаждений и компенсационному озеленению на территории городского округа «Город Калининград» в составе:

Ведущего инженера отдела по содержанию зеленых насаждений, скверов и зон отдыха МКУ «Калининградская служба заказчика» Полянской А. С.

(должность, фамилия, инициалы)

Ведущего инженера отдела по содержанию зеленых насаждений, скверов и зон отдыха МКУ «Калининградская служба заказчика» Кокоткиной В. В.

(должность, фамилия, инициалы)

на основании

задания на проведение оперативного обследования в связи с обращением физического лица (№ 3-8379-н от 05.10.2023)

в целях

оперативного обследования

проведено обследование зеленых насаждений, произрастающих на земельном участке, расположенном:

ул. Аллея Смелых, 45а

Результаты обследования зеленых насаждений:

На территории общего пользования произрастают зеленые насаждения, в том числе:

№ п/п	№ на схеме	Порода зеленых насаждений	Диаметр ствола, см (на высоте 1,3 м для деревьев) / возраст, лет (для кустарников)	Оценка (описание) состояния зеленого насаждения	Рекомендуемые мероприятия
1	1	Клен ясенелистный	40	Сильно ослабленное состояние: продольная трещина ствола, аварийный наклон, завис на соседнем дереве, угрожает падением, представляет угрозу жизни и здоровью граждан, а также причинения ущерба имуществу, больной, не подлежащий лечению и оздоровлению	Санитарная рубка
2	2	Клен сахаристый		В кроне присутствуют сухие, сломленные, зависшие ветви	Вырезка сухих, сломленных, зависших ветвей
3	3	Осина		В кроне присутствуют сухие ветви	Вырезка сухих ветвей

4	4	Осина		В кроне присутствуют сухие ветви	Вырезка сухих ветвей
5	5	Осина		В кроне присутствуют сухие ветви	Вырезка сухих ветвей
6	6	Осина		В кроне присутствуют сухие ветви	Вырезка сухих ветвей
7	7	Рябина		Ветви закрывают фонарь освещения	Обрезка ветвей, закрывающих фонарь освещения

На придомовой территории произрастают зеленые насаждения, в том числе:

№ п/п	№ на схеме	Порода зеленых насаждений	Диаметр ствола, см (на высоте 1,3 м для деревьев) / возраст, лет (для кустарников)	Оценка (описание) состояния зеленого насаждения	Рекомендуемые мероприятия
8	8	Каштан		Ослабленное состояние. Гниль, дупла, наклон, сухие ветви отсутствуют.	Отсутствуют
9	9	Каштан		Ослабленное состояние. Гниль, дупла, наклон, сухие ветви отсутствуют.	Отсутствуют
10	10	Каштан		Ослабленное состояние. Гниль, дупла, наклон, сухие ветви отсутствуют.	Отсутствуют
11	11	Каштан		Ветви касаются ЛЭП	Обрезка ветвей, касающихся ЛЭП

Омолаживающей и формовочной обрезке деревья породы клен, рябина, осина, каштан не подлежат.

Приложение:

1. Схема расположения зеленых насаждений.
2. Фотофиксация зеленых насаждений.

Заместитель председателя комиссии

Начальник отдела озеленения управления благоустройства, озеленения и экологии комитета городского хозяйства и строительства администрации городского округа «Город Калининград»

(должность, подпись, фамилия, инициалы)

Д. Е. Петренко

Члены комиссии:

Ведущий инженер

(должность, подпись, фамилия, инициалы)

А. С. Полянская

Ведущий инженер

(должность, подпись, фамилия, инициалы)

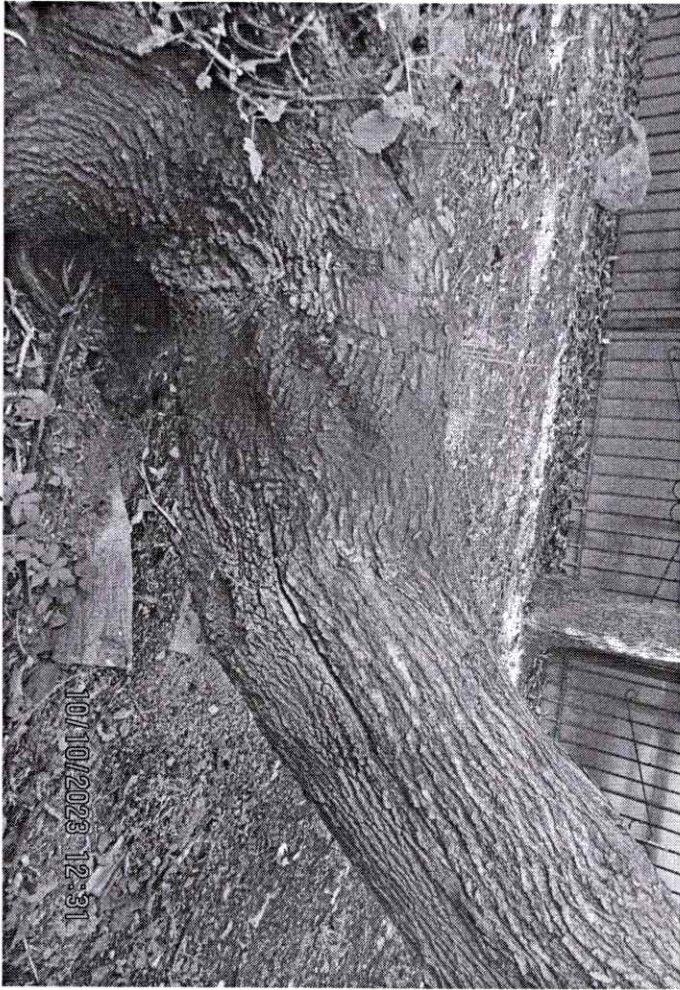
В. В. Кокоткина

Ведущий специалист отдела озеленения управления благоустройства, озеленения и экологии комитета городского хозяйства и строительства администрации городского округа «Город Калининград»

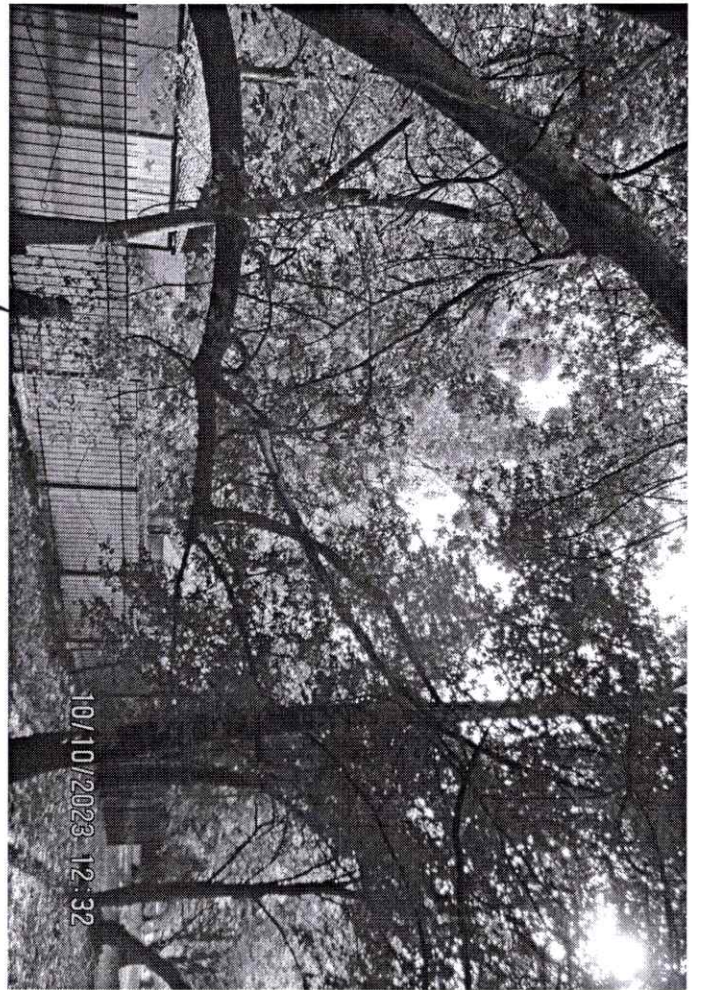
(должность, подпись, фамилия, инициалы)

Н. С. Васильева





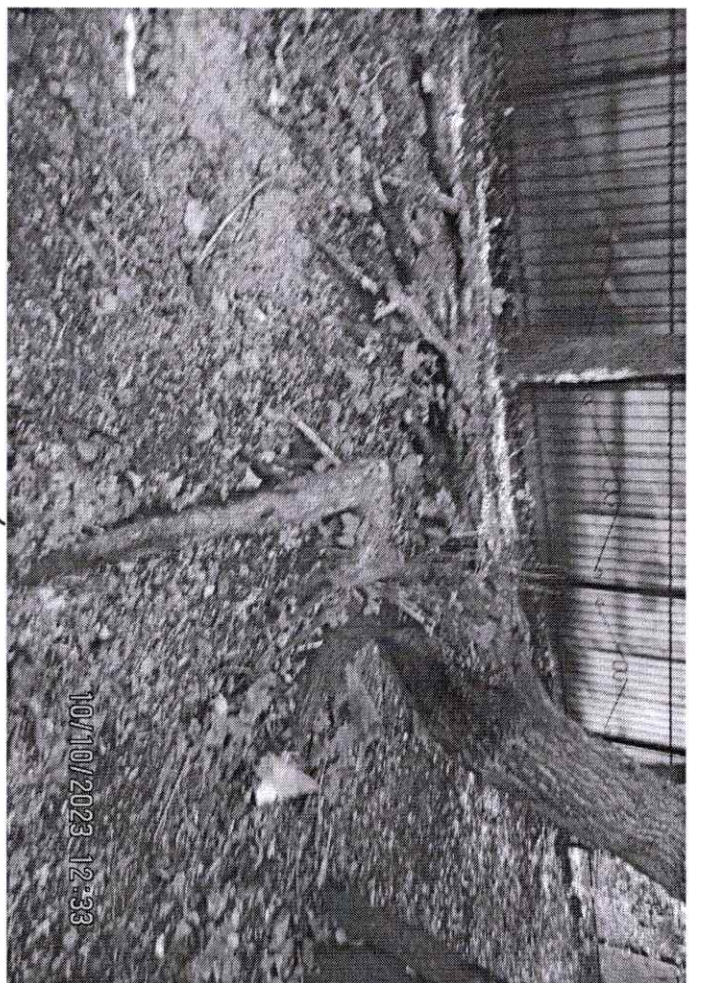
1



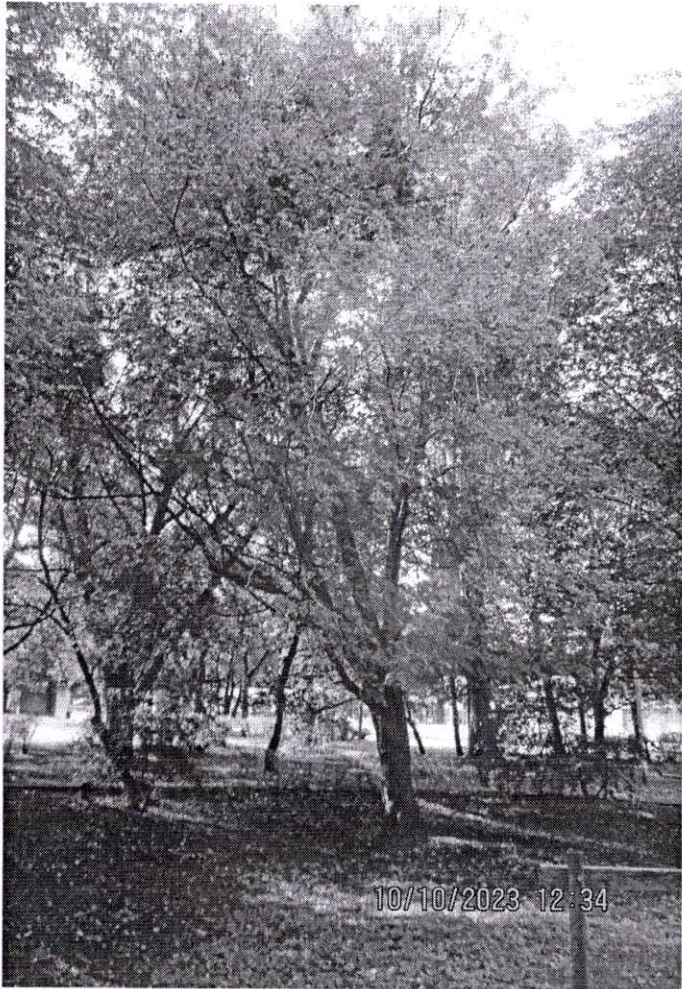
1



1

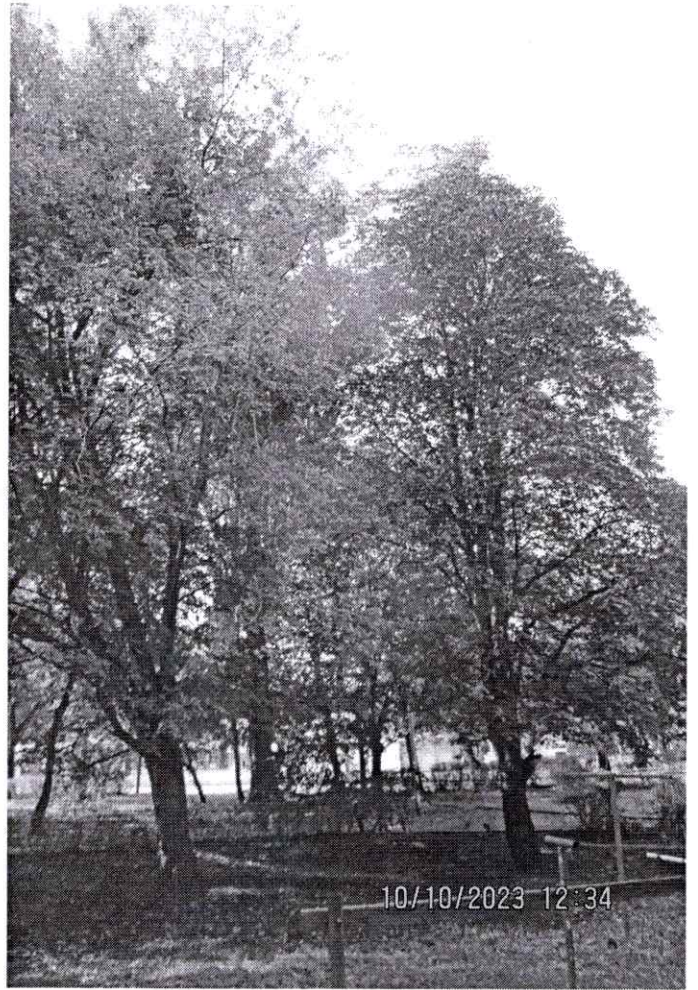


1



10/10/2023 12:34

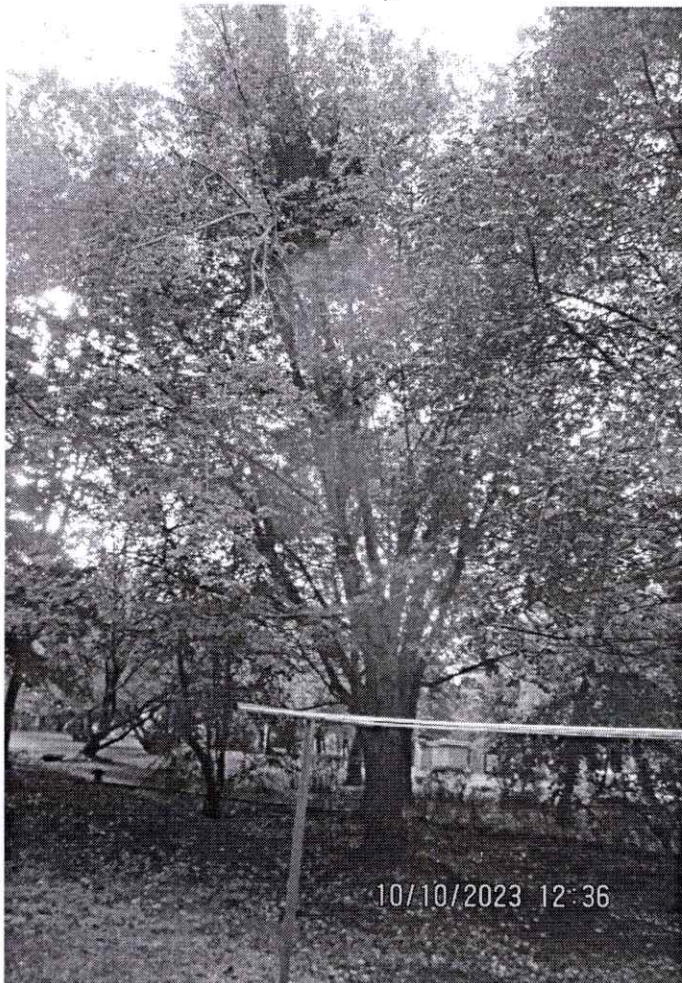
2



10/10/2023 12:34

2

11



10/10/2023 12:36

2



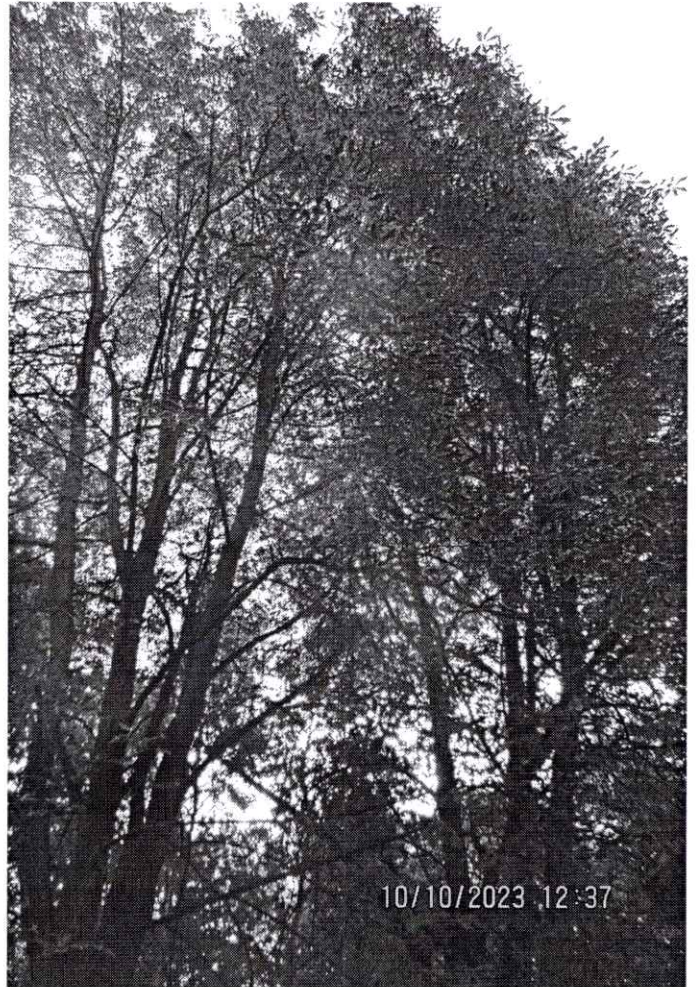
10/10/2023 12:36

7



10/10/2023 12:36

7



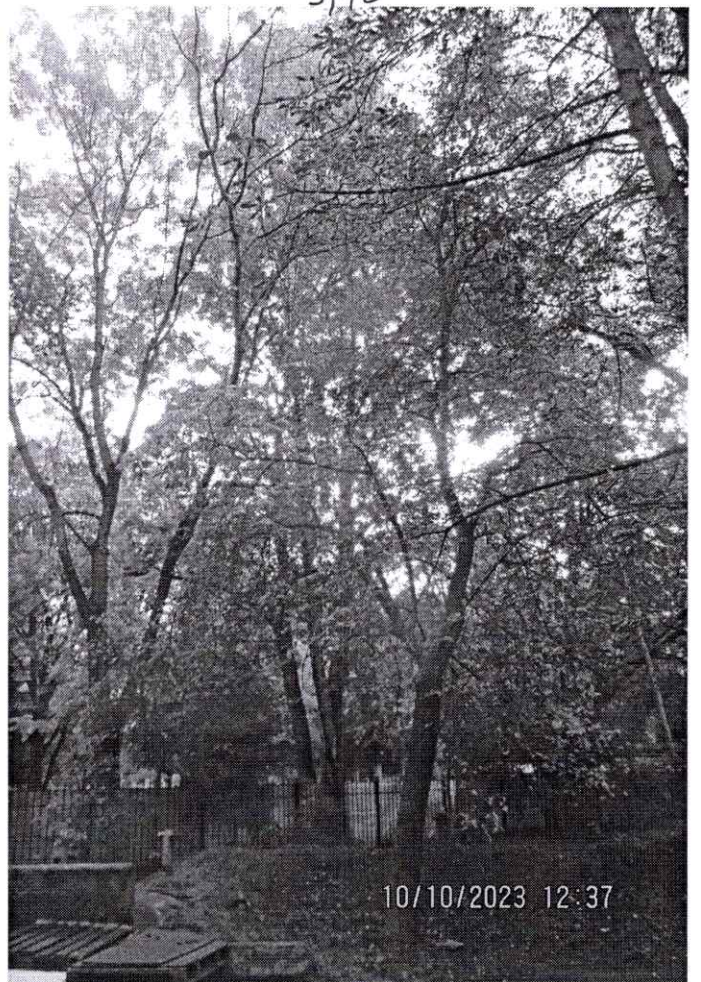
10/10/2023 12:37

9,10



10/10/2023 12:37

9,10

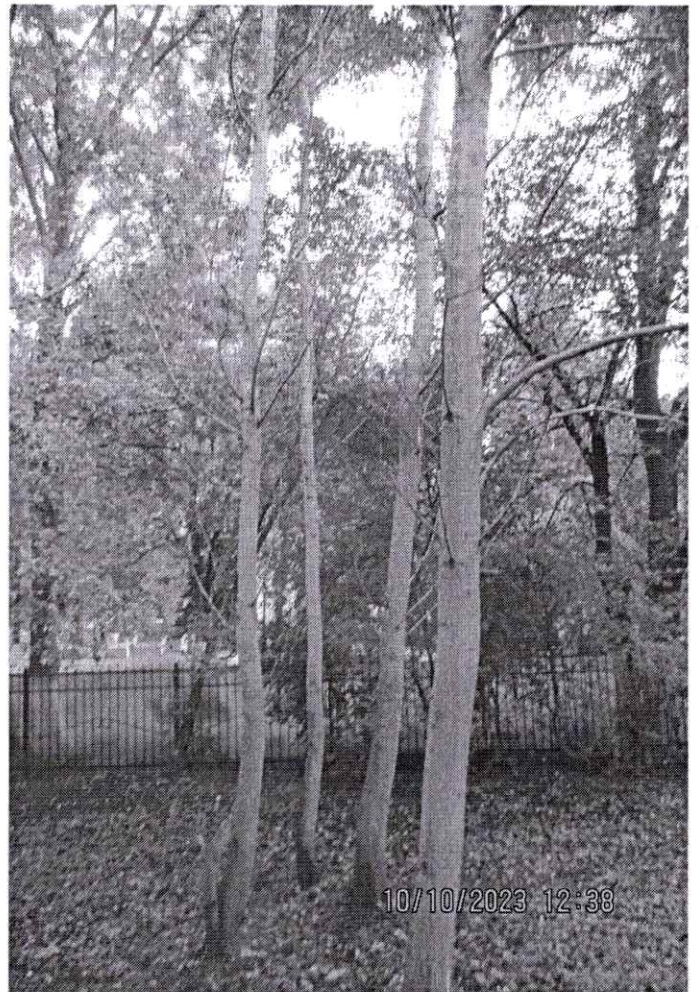


10/10/2023 12:37

8



3-6



3-6