

УТВЕРЖДАЮ

Председатель комиссии по учету и вырубке (сносу) зеленых насаждений и компенсационному озеленению на территории городского округа «Город Калининград»  
Маштаков В. А. *Петречко Д. Е.*  
(фамилия, инициалы)

АКТ ОБСЛЕДОВАНИЯ ЗЕЛЕННЫХ НАСАЖДЕНИЙ

№ а-ОЗН - 1242 от «23» августа 20 23 года

Комиссией по учету и вырубке (сносу) зеленых насаждений и компенсационному озеленению на территории городского округа «Город Калининград» в составе:

Ведущего инженера отдела по содержанию зеленых насаждений, скверов и зон отдыха МКУ «Калининградская служба заказчика» Кокоткиной В. В.  
(должность, фамилия, инициалы)

Ведущего инженера отдела по содержанию зеленых насаждений, скверов и зон отдыха МКУ «Калининградская служба заказчика» Галкиной С. А.  
(должность, фамилия, инициалы)

на основании задания на проведение оперативного обследования в связи с обращением юридического лица (№ в-КГХиС-5487 от 31.07.2023)

ООО «ЖЭУ № 12 Ц», 236022, г. Калининград, ул. К. Маркса, д. 54

в целях оперативного обследования  
проведено обследование зеленых насаждений, произрастающих на земельном участке, расположенном:  
ул. Каштановая аллея, 107-111

Результаты обследования зеленых насаждений:

На территории общего пользования произрастают зеленые насаждения, в том числе:

№ п/п	№ на схеме	Порода зеленых насаждений	Диаметр ствола, см (на высоте 1,3 м для деревьев) / возраст, лет (для кустарников)	Оценка (описание) состояния зеленого насаждения	Рекомендуемые мероприятия
1	1	Клен		В кроне присутствуют сухие ветви	Вырезка сухих ветвей
2	2	Ясень		В кроне присутствуют сухие ветви	Вырезка сухих ветвей
3	3	Ясень обыкновенный	15, 29	Усыхающее состояние (сухостойный), угрожает падением, представляет угрозу жизни и здоровью граждан, а также причинения ущерба имуществу, больной, не	Санитарная рубка

				подлежащий лечению и оздоровлению		
4	4	Ясень		В кроне присутствуют сухие ветви	Вырезка ветвей	сухих
5	5	Ясень		В кроне присутствуют сухие ветви	Вырезка ветвей	сухих
6	6	Клен		В кроне присутствуют сухие ветви	Вырезка ветвей	сухих
7	7	Ясень		В кроне присутствуют сухие ветви	Вырезка ветвей	сухих
8	8	Ясень		В кроне присутствуют сухие ветви	Вырезка ветвей	сухих

**Ограждение земельного участка по ул. Каштановая аллея, 107-111 вынесено за границы красных линий. Таким образом, клены № 1, № 6, ясени № 2 - № 5, № 7, № 8 произрастают на территории общего пользования, но фактически находятся на земельном участке по ул. Каштановая аллея, 107-111.**

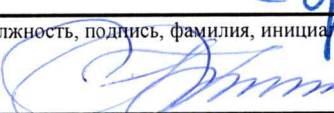
Приложение:


1. Схема расположения зеленых насаждений.
2. Фотофиксация зеленых насаждений.

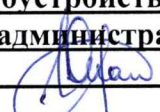
Заместитель председателя комиссии:

**Начальник отдела озеленения управления благоустройства, озеленения и экологии комитета городского хозяйства и строительства администрации городского округа «Город Калининград»**  **Д. Е. Петренко**  
(должность, подпись, фамилия, инициалы)

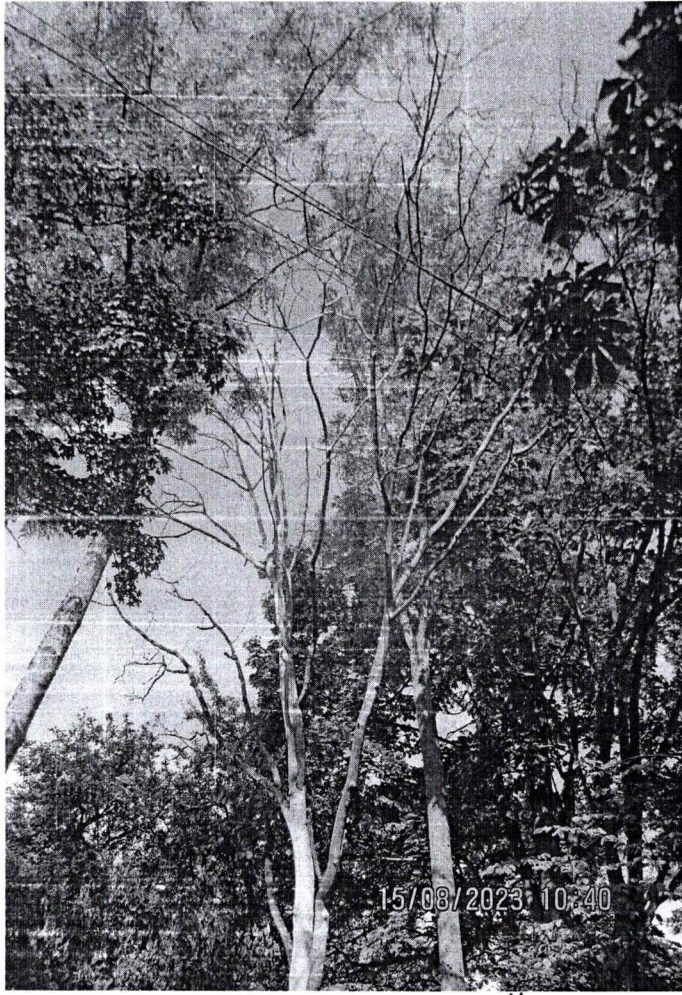
Члены комиссии:

**Ведущий инженер**  **В. В. Кокоткина**  
(должность, подпись, фамилия, инициалы)

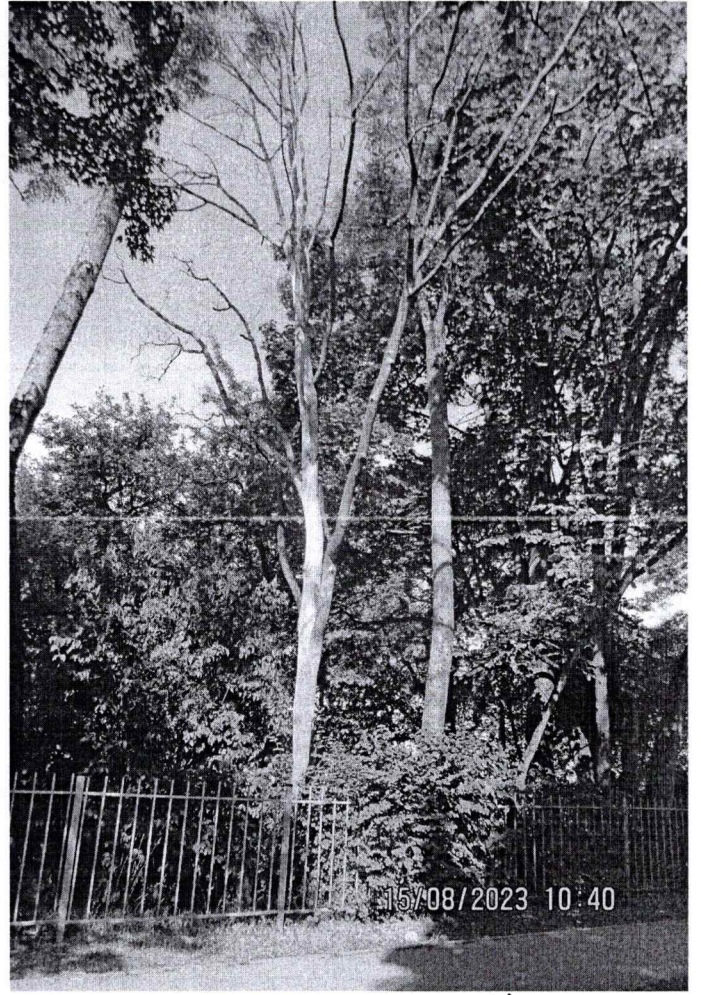
**Ведущий инженер**  **С. А. Галкина**  
(должность, подпись, фамилия, инициалы)

**Ведущий специалист отдела озеленения управления благоустройства, озеленения и экологии комитета городского хозяйства и строительства администрации городского округа «Город Калининград»**  **А. С. Опалева**  
(должность, подпись, фамилия, инициалы)





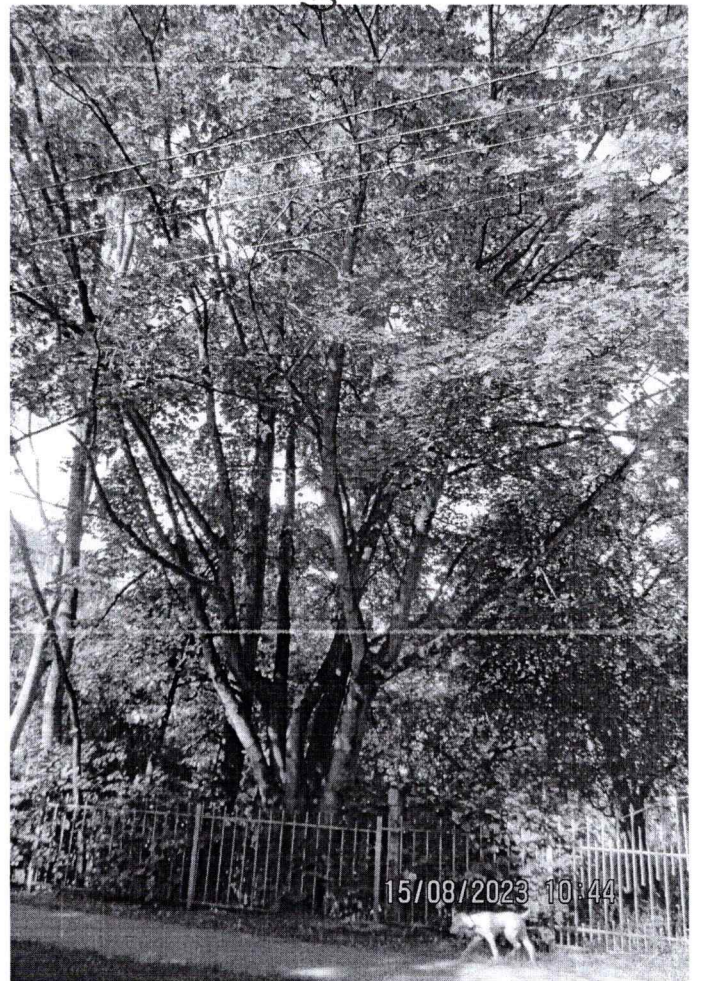
3 4



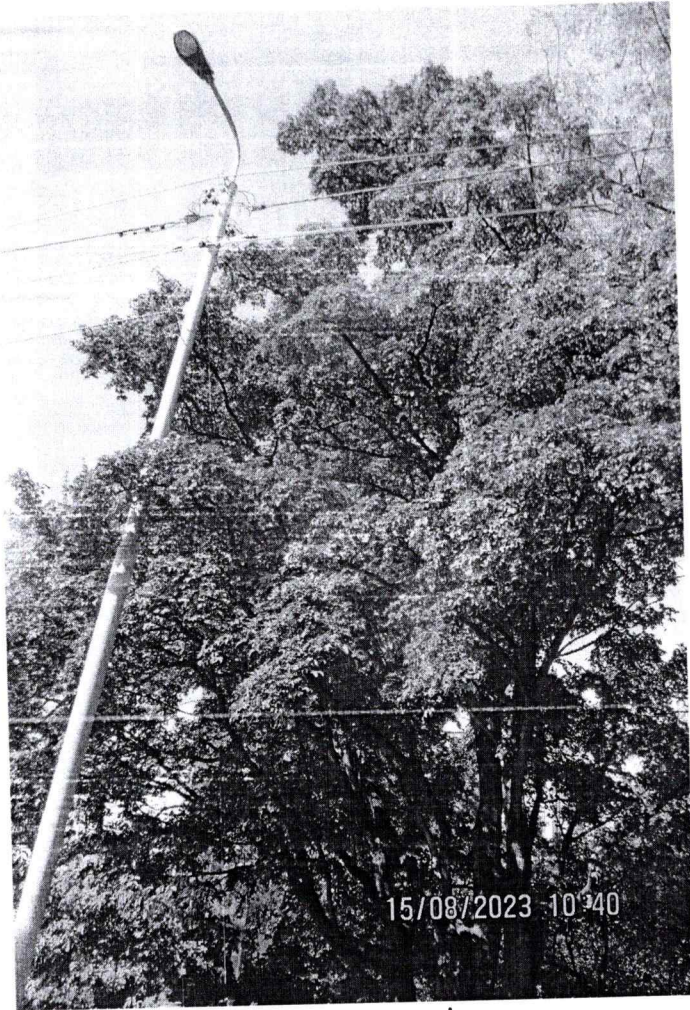
3 4



5, 6



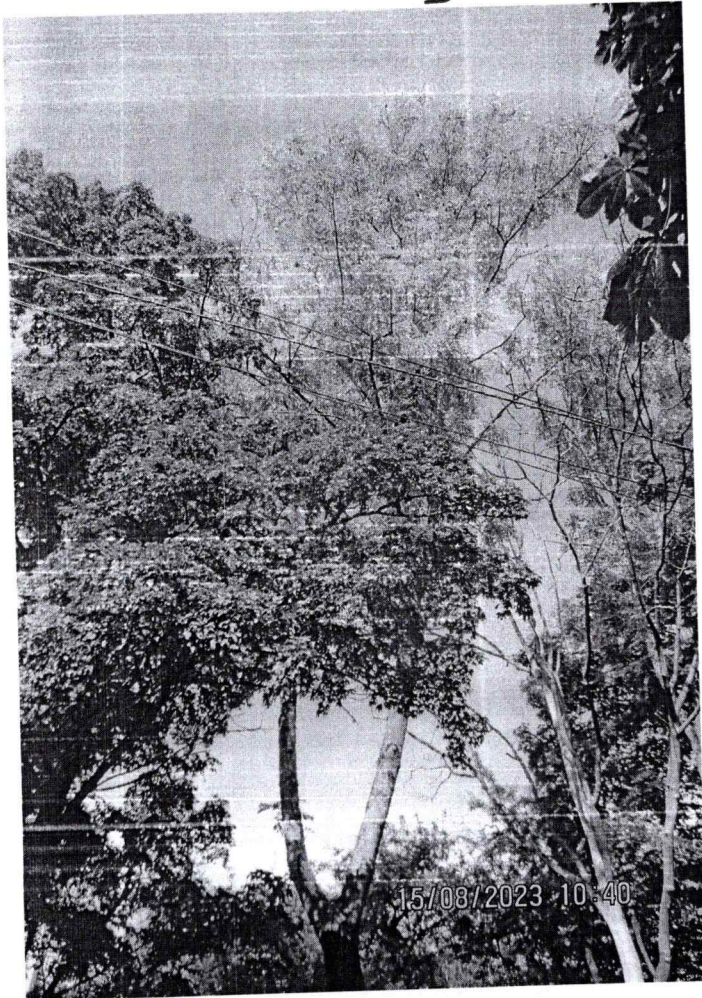
5, 6



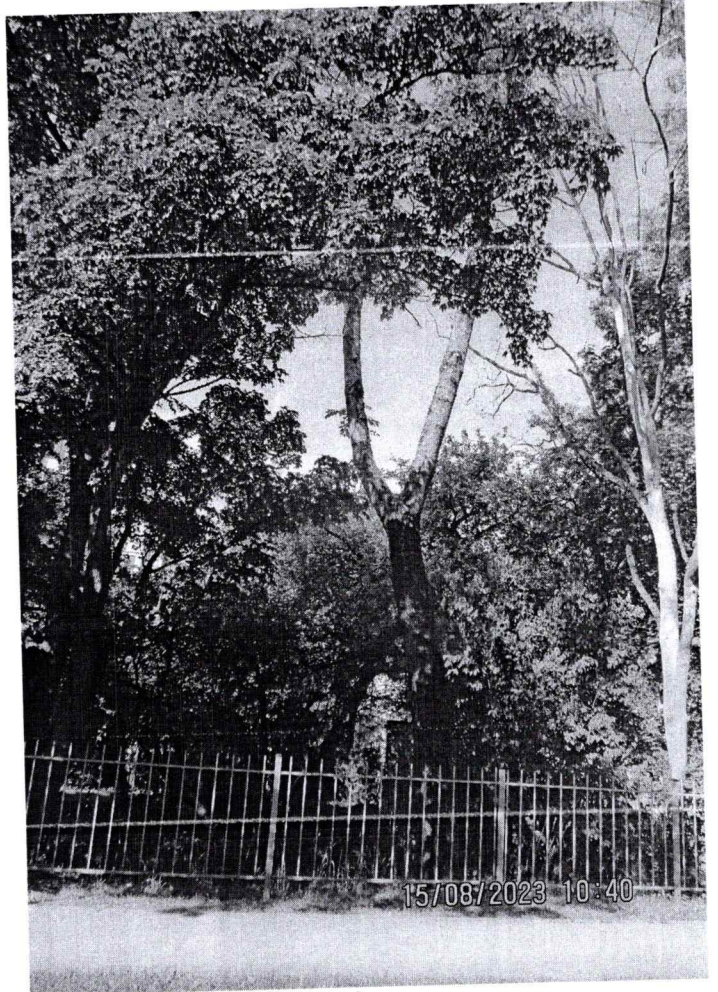
1



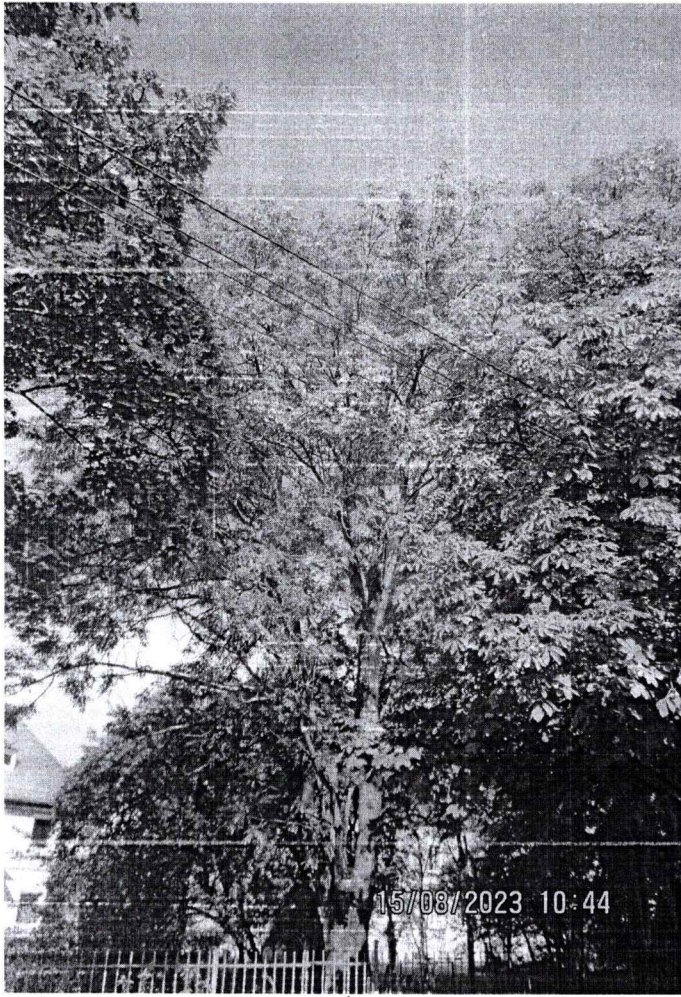
1



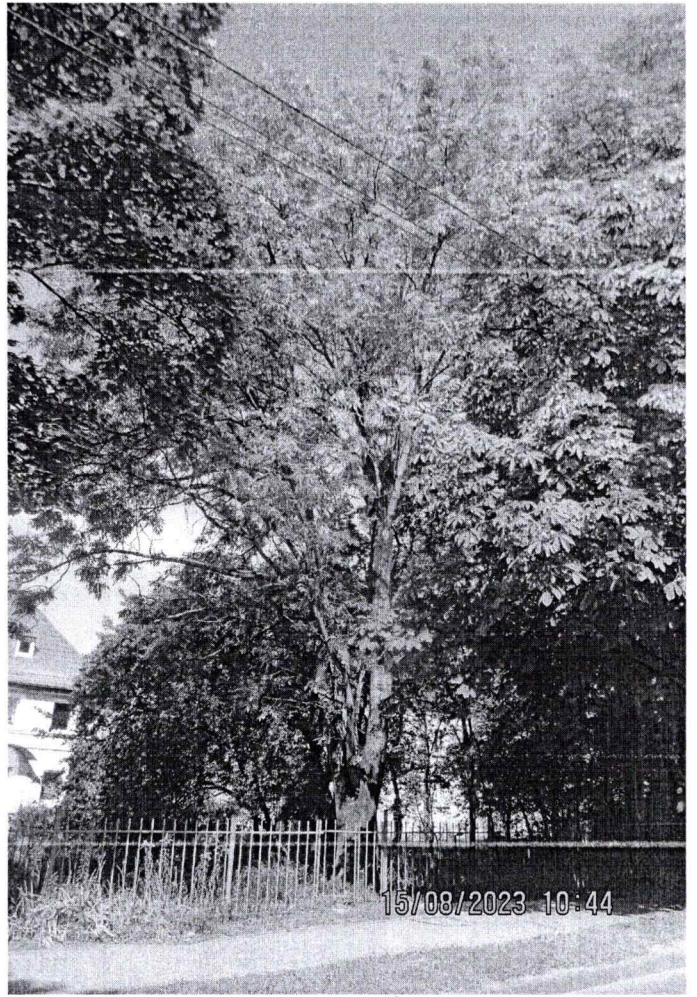
2



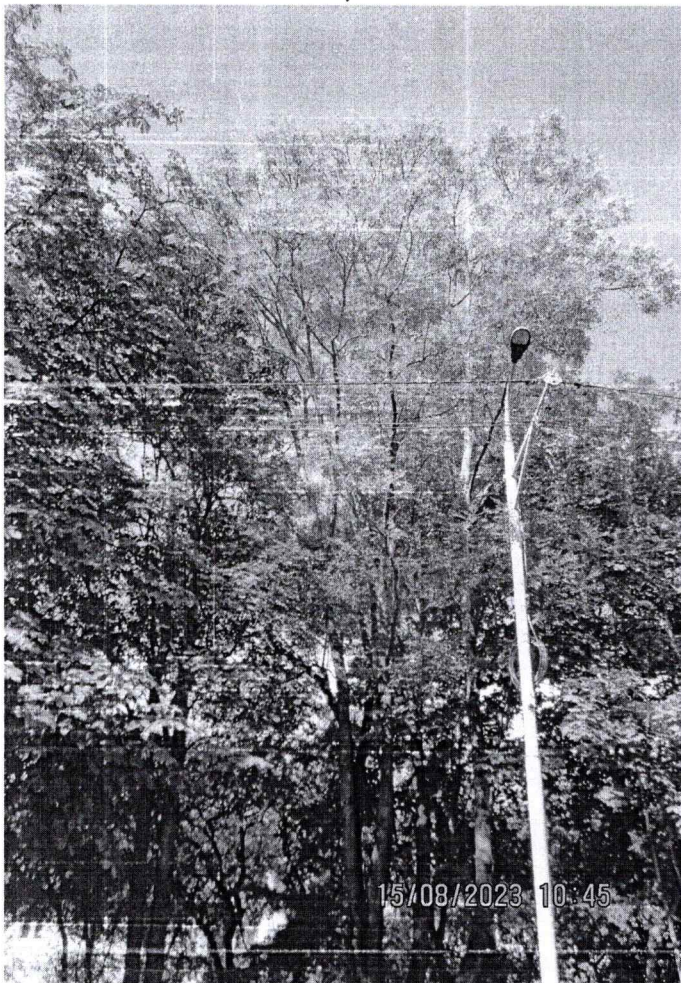
2



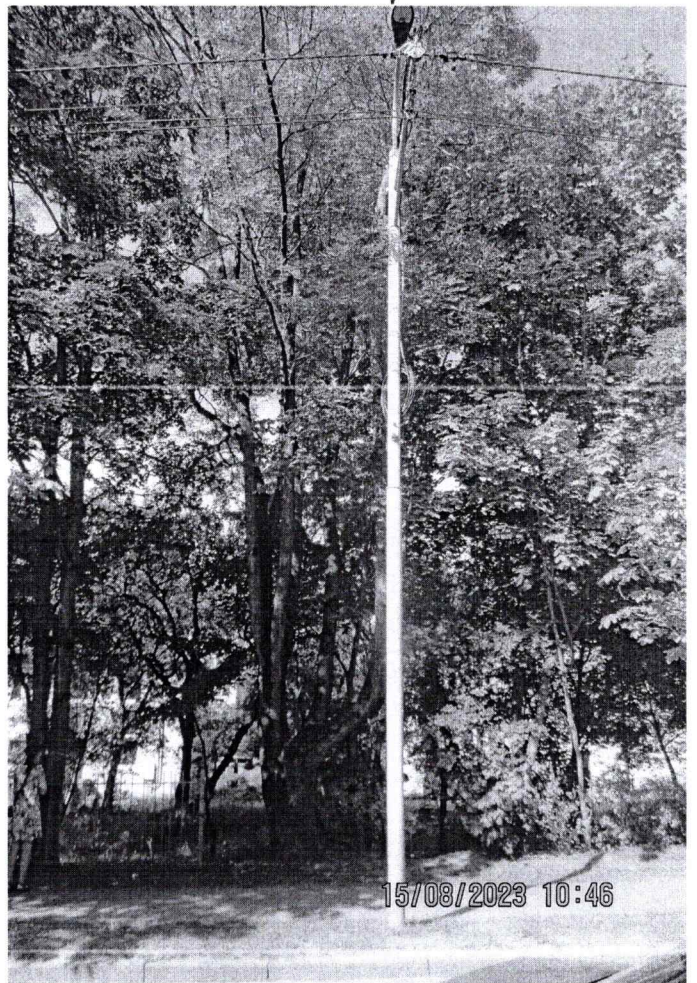
7



7



8



8