

УТВЕРЖДАЮ

Заместитель председателя комиссии по учету и вырубке (сносу) зеленых насаждений и компенсационному озеленению на территории городского округа «Город Калининград»

Петренко Д. Е.

(фамилия, инициалы)

АКТ ОБСЛЕДОВАНИЯ ЗЕЛЕННЫХ НАСАЖДЕНИЙ

№ а-ОЗН - 1848 от « 03 » марта 20 23 года

Комиссией по учету и вырубке (сносу) зеленых насаждений и компенсационному озеленению на территории городского округа «Город Калининград» в составе:

Ведущего инженера отдела по содержанию зеленых насаждений, скверов и зон отдыха  
МКУ «Калининградская служба заказчика»

Кокоткиной В. В.

(должность, фамилия, инициалы)

Ведущего инженера отдела по содержанию зеленых насаждений, скверов и зон отдыха  
МКУ «Калининградская служба заказчика»

Галкиной С. А.

(должность, фамилия, инициалы)

на основании

задания на проведение оперативного обследования в связи с обращением  
юридического лица (№ 714 от 25.10.2023)

МАУ «Молодежный центр», 236029, г. Калининград, ул. Лейт. Князева, д. 3

в целях

оперативного обследования

проведено обследование зеленых насаждений, произрастающих на земельном участке, расположенном:

ул. Грига, 10-14, ул. 1812 года (КН 39:15:132520:1026)

Результаты обследования зеленых насаждений:

На придомовой территории по ул. Грига, 10-14 произрастают зеленые насаждения, в том числе:

№ п/п	№ на схеме	Порода зеленых насаждений	Экол. цен., балл	Диаметр ствола, см (на высоте 1,3 м для деревьев) / возраст, лет (для кустарников)	Оценка (описание) состояния зеленого насаждения	Рекомендуемые мероприятия
1	1	Сирень		Более 10	Разросшаяся крона	Формовочная обрезка
2	2	Сирень		Более 10	Разросшаяся крона	Формовочная обрезка
3	3	Сирень		5 - 10	Разросшаяся крона	Формовочная обрезка
4	4	Сирень		5 - 10	Разросшаяся крона	Формовочная обрезка
5	5	Клен ясенелистный		18	Разросшаяся крона	Формовочная обрезка

6	6	Робиния псевдоакация		30	Сильно ослабленное состояние: разлом ствола, продольные трещины древесины, наклон в сторону спортивной площадки, угрожает падением, представляет угрозу жизни и здоровью граждан, а также причинения ущерба имуществу	Вырубка
7	7	Клен ясенелистный		40	Разросшаяся крона	Формовочная обрезка
8	8	Черемуха обыкновенная		16	Усыхающее состояние (сухостойная), угрожает падением, представляет угрозу жизни и здоровью граждан, а также причинения ущерба имуществу, больная, не подлежащая лечению и оздоровлению	Санитарная рубка
9	9	Чубушник		Более 10	Разросшаяся крона	Формовочная обрезка
10	10	Чубушник		Более 10	Разросшаяся крона	Формовочная обрезка

**На земельном участке с кадастровым номером 39:15:132520:1026 по ул. 1812 года произрастают зеленые насаждения, в том числе:**

№ п/п	№ на схеме	Порода зеленых насаждений	Экол. цен., балл	Диаметр ствола, см (на высоте 1,3 м для деревьев) / возраст, лет (для кустарников)	Оценка (описание) состояния зеленого насаждения	Рекомендуемые мероприятия
11	11	Сирень		Более 10	Разросшаяся крона	Формовочная обрезка
12	12	Алыча		20	Разросшаяся крона	Формовочная обрезка
13	14	Груша		30, 21	Разросшаяся крона. Присутствует прикорневая поросль	Формовочная обрезка с удалением прикорневой поросли
14	15	Клен			Ветви нависают над спортивной площадкой	Обрезка (укорачивание) ветвей, нависающих над спортивной площадкой
15	16	Клен			Ветви нависают над спортивной площадкой. Присутствует прикорневая поросль	Обрезка (укорачивание) ветвей, нависающих над спортивной площадкой с удалением

						прикорневой поросли
16	17	Вяз			В кроне присутствуют сухие ветви	Вырезка сухих ветвей
17	18	Алыча		20, 18	Сильно ослабленное состояние: разлом стволов, стволовая, прикорневая гниль, расщепление древесины, заселена стволовыми вредителями, зависла на другом дереве, угрожает падением, представляет угрозу жизни и здоровью граждан, а также причинения ущерба имуществу	Вырубка
18	19	Ива козья		28	Сильно ослабленное состояние: стволовая, прикорневая гниль, наклон, возможен слом ствола, угрожает падением, представляет угрозу жизни и здоровью граждан, а также причинения ущерба имуществу, больная, не подлежащая лечению и оздоровлению	Санитарная рубка
19	20	Алыча		20	Разросшаяся крона	Формовочная обрезка
20	21	Клен			В кроне присутствуют сухие ветви	Вырезка сухих ветвей
21	22	Клен ясенелистный		13, 18, 26	Сильно ослабленное состояние: механические повреждения вследствие вставания стволов в сетчатое ограждение, аварийный наклон в сторону тротуара, проезжей части, возможен слом ствола у основания, угрожает падением, представляет угрозу жизни и здоровью граждан, а также причинения ущерба имуществу	Вырубка
22	23	Вяз			Присутствует стволовая, обильная прикорневая поросль	Удаление стволовой, прикорневой поросли

**На территории общего пользования произрастают зеленые насаждения, в том числе:**

№ п/п	№ на схеме	Порода зеленых насаждений	Экол. цен., балл	Диаметр ствола, см (на высоте 1,3 м для деревьев) / возраст, лет (для кустарников)	Оценка (описание) состояния зеленого насаждения	Рекомендуемые мероприятия
23	13	Бузина		5-10	Разросшаяся крона	Формовочная обрезка

24	24	Бузина		Более 10	Разросшаяся крона	Формовочная обрезка
25	25	Бузина		Более 10	Разросшаяся крона	Формовочная обрезка

**Омолаживающей и формовочной обрезке деревьев породы клен, ясень, вяз не подлежат.**

Приложение:

1. Схема расположения зеленых насаждений.
2. Фотофиксация зеленых насаждений.

Заместитель председателя комиссии:

**Начальник отдела озеленения управления благоустройства, озеленения и экологии комитета городского хозяйства и строительства администрации городского округа «Город Калининград»**

**Д. Е. Петренко**

(должность, подпись, фамилия, инициалы)

Члены комиссии:

**Ведущий инженер**

(должность, подпись, фамилия, инициалы)

**В. В. Кокоткина**

**Ведущий инженер**

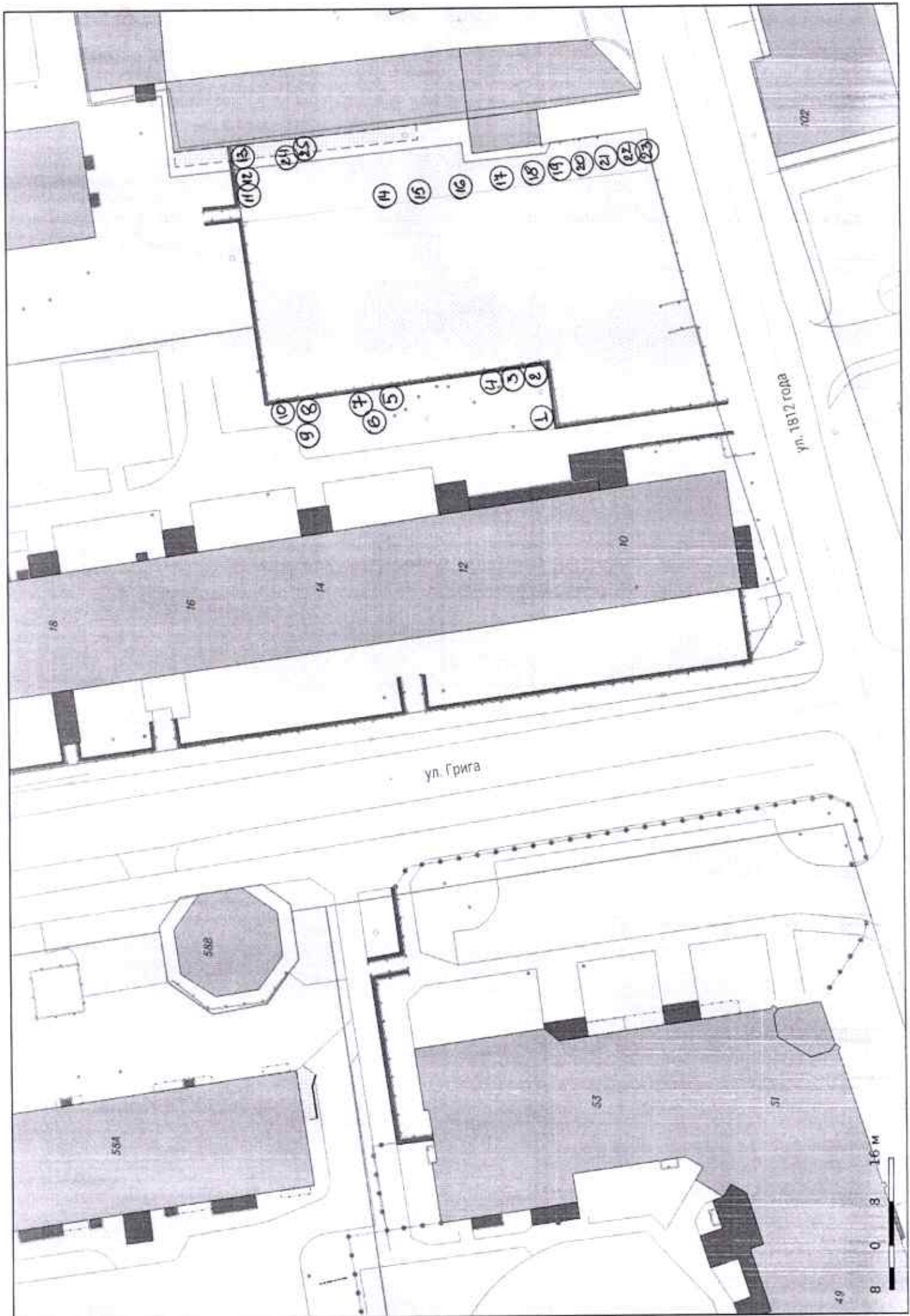
(должность, подпись, фамилия, инициалы)

**С. А. Галкина**

**Ведущий специалист отдела озеленения управления благоустройства, озеленения и экологии комитета городского хозяйства и строительства администрации городского округа «Город Калининград»**

(должность, подпись, фамилия, инициалы)

**Н. С. Васильева**



ул. 1812 года

ул. Грига

0 8 16 м

40



18



19



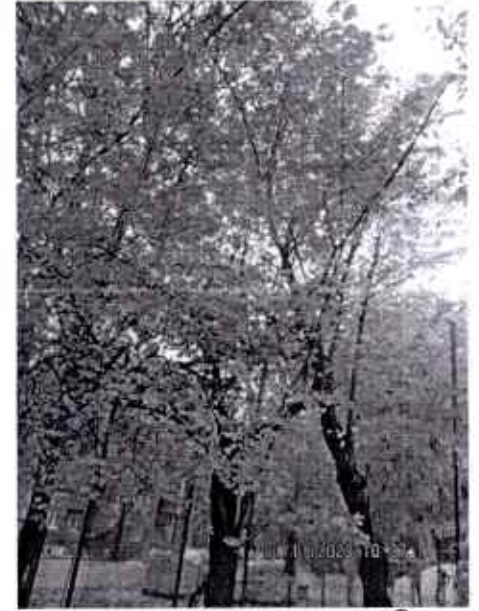
19



19

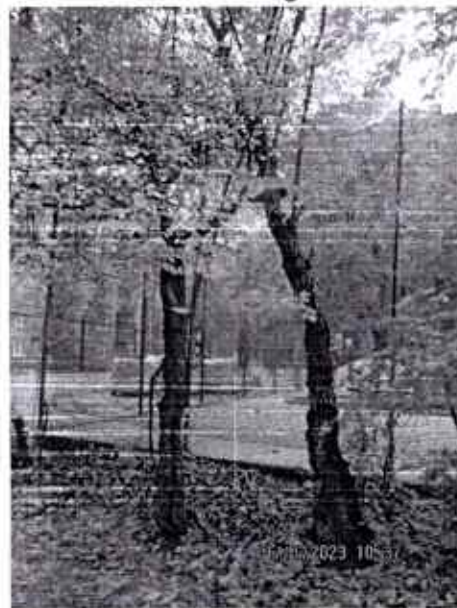


19



20

19

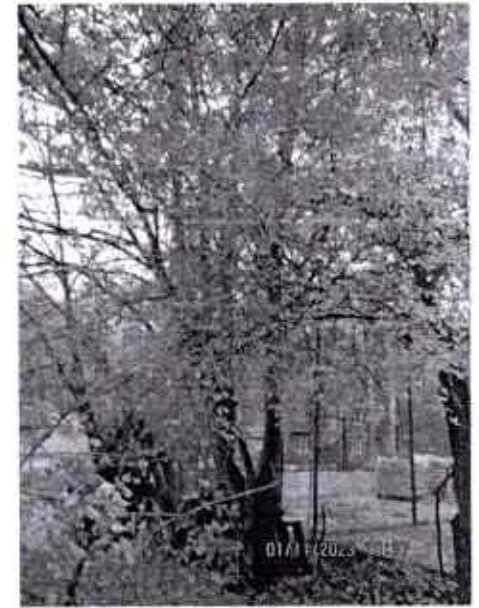


20

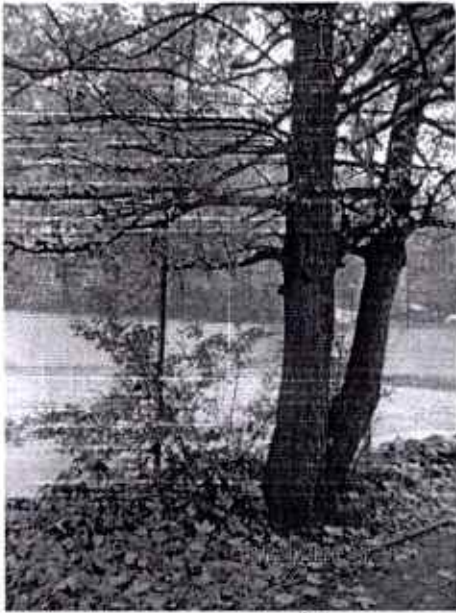
19



21



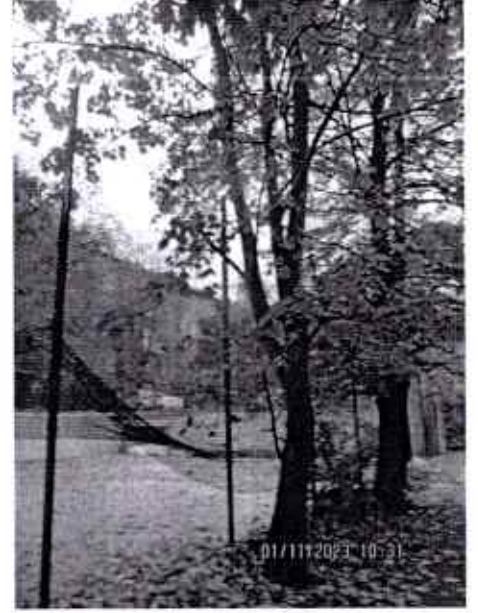
21



14



15



15



16



16



14



17



18



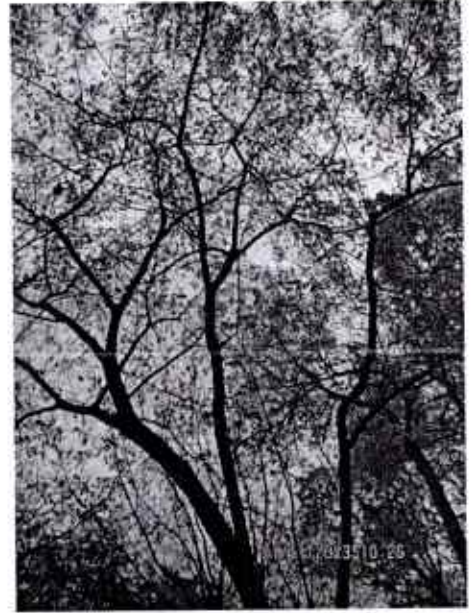
18



6



6



8



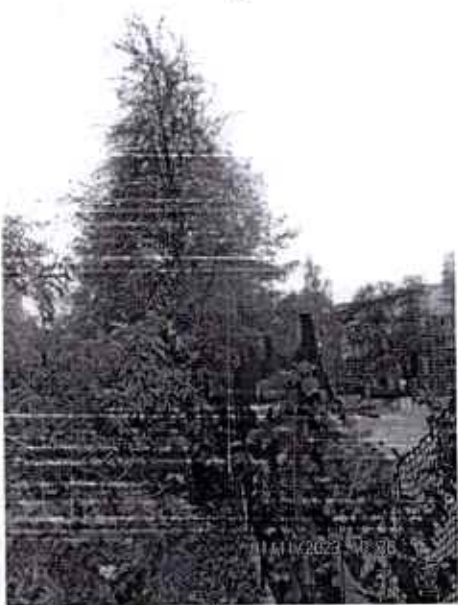
8



8



9,10



14



11-13

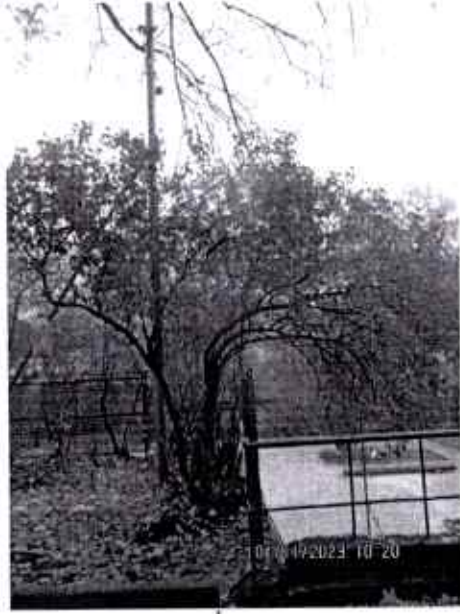


24,25





23 22



1



2-4



5



5



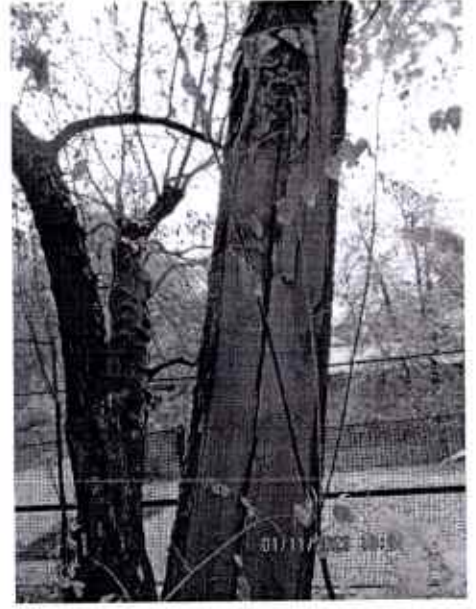
4



4



6



6



22



22



23

22