

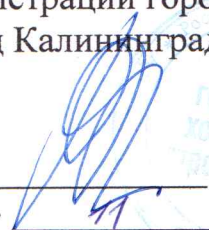
ООО «УК Сельма»

**Проект компенсационного озеленения
по адресу ул. Согласия, д. 31, г. Калининград
(КН 39:15:130712:109)**

Проектная документация

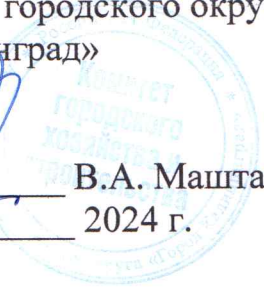
Утверждаю:
И.о. председателя комитета
городского хозяйства и
строительства
администрации городского округа
«Город Калининград»

« 07 »



В.А. Маштаков

2024 г.



г. Калининград, 2024

038-19/у - 210
от 17.10.2024

Состав проекта

№	Наименование	Примечание
1.	Состав проекта:	стр. 2
1.1.	Пояснительная записка	стр. 3-4
2	Графическая часть:	
2.1.	Ситуационный (дендрологический) план	стр. 5
2.2	Посадочный план (разбивочный) совмещенный с планом подземных коммуникаций	стр. 6
3.	Приложения:	
3.1.	Акт обследования зеленых НАСА ждений от 21 июня 2024 года № а-ОЗН-941	стр. 7-10
3.2.	Фотоматериалы	11-13

Пояснительная записка

В соответствии с актом обследования зеленых насаждений от 21 июня 2024 года № а-ОЗН-941 в границах земельного участка по адресу: г.Калининград, ул. Согласия, д. 31 (КН 39:15:130712:109) планируется санитарная вырубка 1 (одного) дерева вяз шершавый (соответствует 2 группе ценности (ценная), экологическая ценность 10 баллов), который находится в усыхающем состоянии (сухостойный), угрожает падением на детскую площадку, представляет угрозу жизни и здоровью граждан, а также причинению ущерба имуществу, больной, не подлежащий лечению и оздоровлению. Площадь вырубаемого зеленого насаждения 35 м.кв.

В соответствии с Законом Калининградской области № 100 от 21.12.2006 г. «Об охране зеленых насаждений» данным проектом взамен вырубаемого зеленого насаждения предусматривается компенсационное озеленение по адресу: г.Калининград, ул. Согласия, д. 31 (КН 39:15:130712:109) посадкой 1 (одного) саженца рябины обыкновенной (экологическая ценность 10 баллов), согласно постановления Правительства Калининградской области от 05.10.2022 г. № 521 «Об определении экологической ценности видов (пород) зеленых насаждений и правил замены видов (пород) зеленых насаждений при проведении компенсационного озеленения на территории Калининградской области.

Согласно постановлению Правительства Калининградской области № 520 «О внесении изменений в постановление Правительства Калининградской области от 19 марта 2007 г. № 118 «Об определении нормативов и порядка исчисления компенсационной стоимости зеленых насаждений на территории Калининградской области» высаживаемая порода дерева соответствует 2 группе ценности (ценная).

Компенсационное озеленение выполняется в соответствии с требованиями СП 42.13330.2016 «Планировка и застройка городских и сельских поселений», утвержденных решением городского Совета депутатов Калининграда от 30.06.2021 г. № 182, Правил создания, охраны и содержания зеленых насаждений в городах Российской Федерации, утвержденных приказом Государственного Комитета Российской Федерации по строительству и жилищно-коммунальному комплексу от 15.12.1999 г. № 153, в срок до 01 сентября 2025 года по адресу: г.Калининград, ул. Согласия, д. 31.

Место посадки зеленых насаждений представлено на посадочном плане.

Посадочный материал может быть только из питомника и соответствовать требованиям п. 5.9 Порядка выдачи разрешительной документации на рубку (снос) обрезку и/или пересадку зеленых насаждений на территории городского округа «Город Калининград», утвержденного решением городского Совета депутатов Калининграда № 42 от 04.03.2020 г.

№	Наименование вида	Ед.изм.	Кол-во	Высота (м), не менее	Обхват ствола на высоте 1,0 м, не менее (см)	Кол-во скелетных ветвей, шт.
1	Рябина обыкновенная	шт.	1	2,5	8,0	5-7
ИТОГО:		1 дерево				

Саженец дерева для посадки должен быть с закрытой корневой системой, иметь ровный прямой ствол, здоровую, нормально развитую корневую систему с хорошо выраженной скелетной частью, симметричную крону, очищенную от сухих и поврежденных ветвей. На саженце не должно быть механических повреждений и признаков повреждения болезнями и вредителями.

При посадке дерева в посадочную яму предусмотреть внесение растительной земли не менее 50% объема посадочной ямы.

После посадки организовать механическое закрепление («заякоривание») высаженного дерева комплектом из 3-х кольев и подвязывание его кольям с креплением 3-мя растяжками из тканевой ленты шириной не менее 3 см. Для мягкой манжеты-прокладки использовать мешковину. Диаметр окоренных импрегнированных кольев – не менее 5 см., высота – не менее 1,5 м над уровнем земли, после установки (общая высота – не менее 2,0 м).

Кроме того, сформировать приствольную лунку диаметром не менее 0,5 м для выполнения полива и установить защитную манжету для предохранения саженцев от механических повреждений при окосе.

Посадку и дальнейший уход за высаженным зеленым насаждением необходимо организовать в соответствии с Правилами создания охраны и содержания зеленых насаждений в городах Российской Федерации (МДС 13-5.2000).

СОГЛАСОВАНО:
Генеральный директор ООО «УК Сельма»

Орьев И.Н.

17 сентября 2024 год



Ситуационный (дендрологический) план к проекту компенсационного озеленения по адресу: г.Калининград, ул. Согласия, д. 31



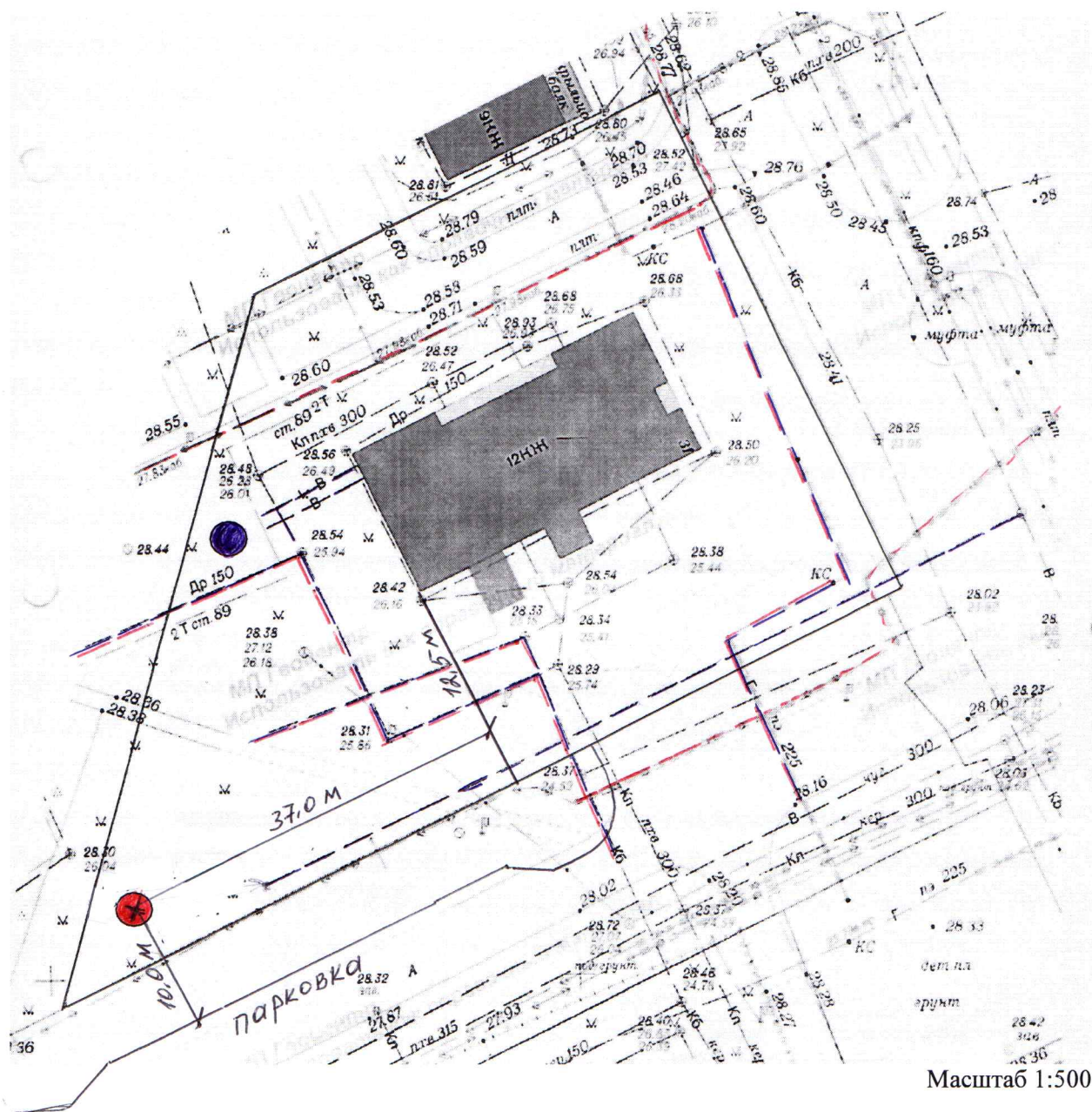
Масштаб 1:2000

Условные обозначения:

- - место посадки компенсационного озеленения
- - место вырубki зеленых насаждений

Рядом с местом посадки компенсационного озеленения не имеется водопроводных, электрических, тепловых и иных сетей.

Посадочный план (разбивочный) совмещенный с планом подземных коммуникаций по адресу: г. Калининград, ул. Согласия, д. 31



Масштаб 1:500

Условные обозначения:

- - место посадки компенсационного озеленения, 1 дерево – Рябина обыкновенная.
- - место вырубki зеленых насаждений
- Граница земельного участка
- Водопровод
- Электрический кабель
- Канализационные сети

Рядом с местом посадки компенсационного озеленения не имеется водопроводных, канализационных, электрических, тепловых и иных сетей.

Проверил:
 консультант отдела
 землеустройства
 06.11.2024
 Прохорова Елизавета Н.В.