

УТВЕРЖДАЮ

Председатель комиссии по учету и вырубке (сносу) зеленых насаждений и компенсационному озеленению на территории городского округа «Город Калининград»

Маштаков В. А.
(фамилия, инициалы)

АКТ ОБСЛЕДОВАНИЯ ЗЕЛЕННЫХ НАСАЖДЕНИЙ

№ а-ОЗН - 1913 от « 20 » ноября 20 23 года

Комиссией по учету и вырубке (сносу) зеленых насаждений и компенсационному озеленению на территории городского округа «Город Калининград» в составе:

Ведущего инженера отдела по содержанию зеленых насаждений, скверов и зон отдыха
МКУ «Калининградская служба заказчика» Кокоткиной В. В.
(должность, фамилия, инициалы)

Ведущего инженера отдела по содержанию зеленых насаждений, скверов и зон отдыха
МКУ «Калининградская служба заказчика» Сирота А. А.
(должность, фамилия, инициалы)

на основании

задания на проведение оперативного обследования в связи с обращением
юридического лица (№ 722 от 30.10.2023)

МАУ «Молодежный центр», 236029, г. Калининград, ул. Лейт. Князева, д. 3

в целях

оперативного обследования

проведено обследование зеленых насаждений, произрастающих на земельном участке, расположенном:

мкр. Прибрежный, ул. Заводская, 5

Результаты обследования зеленых насаждений:

По вышеуказанному адресу произрастают зеленые насаждения, в том числе:

№ п/п	№ на схеме	Порода зеленых насаждений	Экол. цен., балл	Диаметр ствола, см (на высоте 1,3 м для деревьев) / возраст, лет (для кустарников)	Оценка (описание) состояния зеленого насаждения	Рекомендуемые мероприятия
1	1	Ясень обыкновенный	10	73	Усыхающее состояние: усыхание кроны более 90%, суховершинность, водяные побеги, дупло на высоте 1,8 м, гниль корневых лап, угрожает падением, представляет угрозу жизни и здоровью граждан, а также причинения ущерба имуществу, больной, не подлежащий лечению и оздоровлению	Санитарная рубка

2	2	Ясень обыкновенный		10	Усыхающее состояние (сухостойный), угрожает падением, представляет угрозу жизни и здоровью граждан, а также причинения ущерба имуществу, больной, не подлежащий лечению и оздоровлению	Санитарная рубка
3	3	Тополь дельтолистный		58	Сильно ослабленное состояние: усыхание кроны, суховершинность, обширная стволовая гниль, прикорневая гниль, заселен стволовыми вредителями плодовыми телами грибов, возможен слом ствола, угрожает падением, представляет угрозу жизни и здоровью граждан, а также причинения ущерба имуществу, больной, не подлежащий лечению и оздоровлению	Санитарная рубка
43	4	Тополь		56	Разросшаяся крона, ранее подвергался омолаживающей обрезке	Формовочная обрезка

Также на земельном участке рекомендуется выполнить мероприятия по формовочной обрезке кустарников, удалению поросли.

Приложение:

1. Схема расположения зеленых насаждений.
2. Фотофиксация зеленых насаждений.

Заместитель председателя комиссии:

Начальник отдела озеленения управления благоустройства, озеленения и экологии комитета городского хозяйства и строительства администрации городского округа «Город Калининград»

Д. Е. Петренко

(должность, подпись, фамилия, инициалы)

Члены комиссии:

Ведущий инженер

В. В. Кокоткина

(должность, подпись, фамилия, инициалы)

Ведущий инженер

А. А. Сирота

(должность, подпись, фамилия, инициалы)



8
0
8
16 M

ул. Заводская

ул. Рабочая

ул. Заводская

ул. Заводская

3
4

1

2

3A

3A

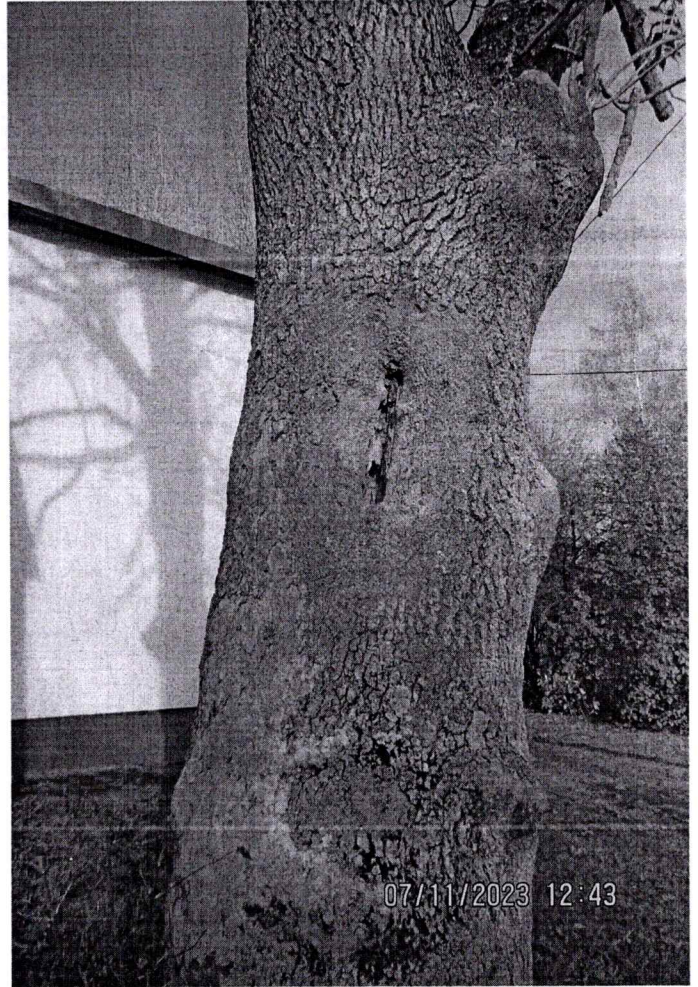
7

2

5



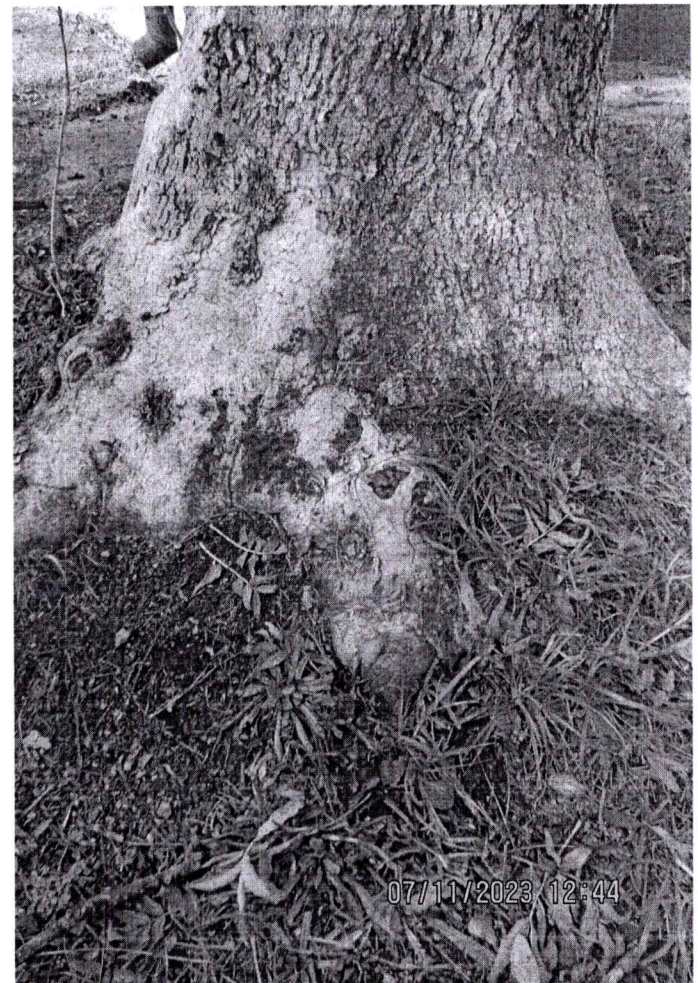
1



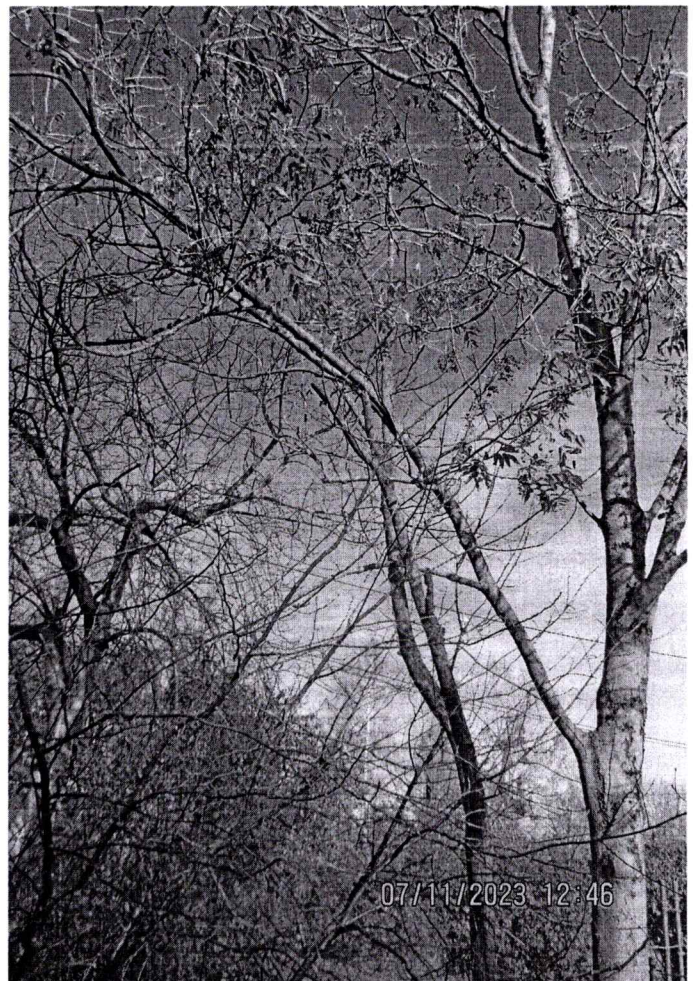
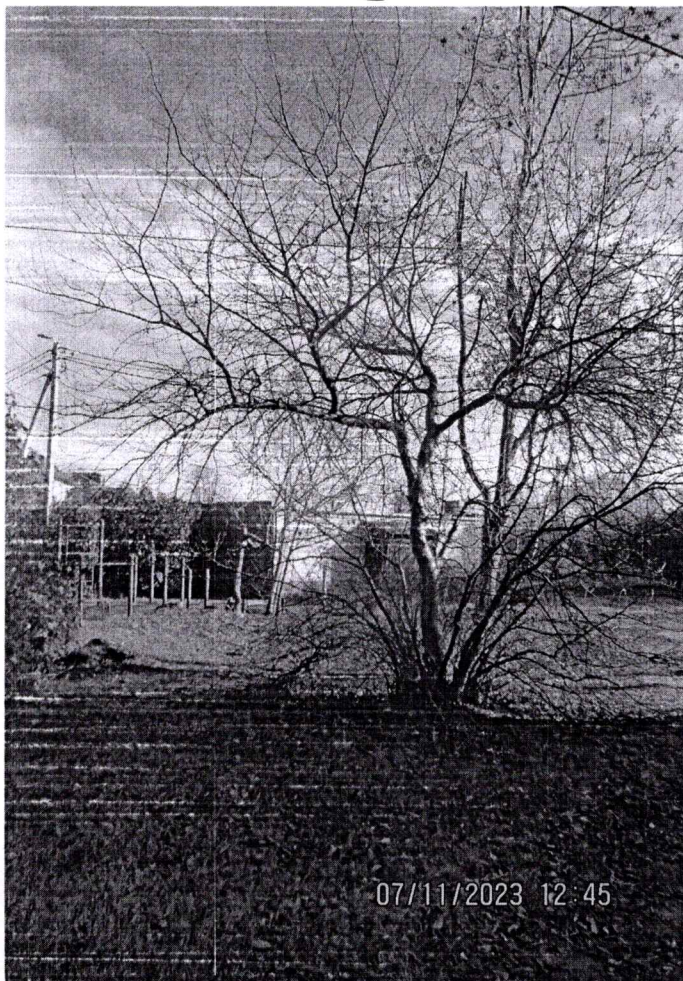
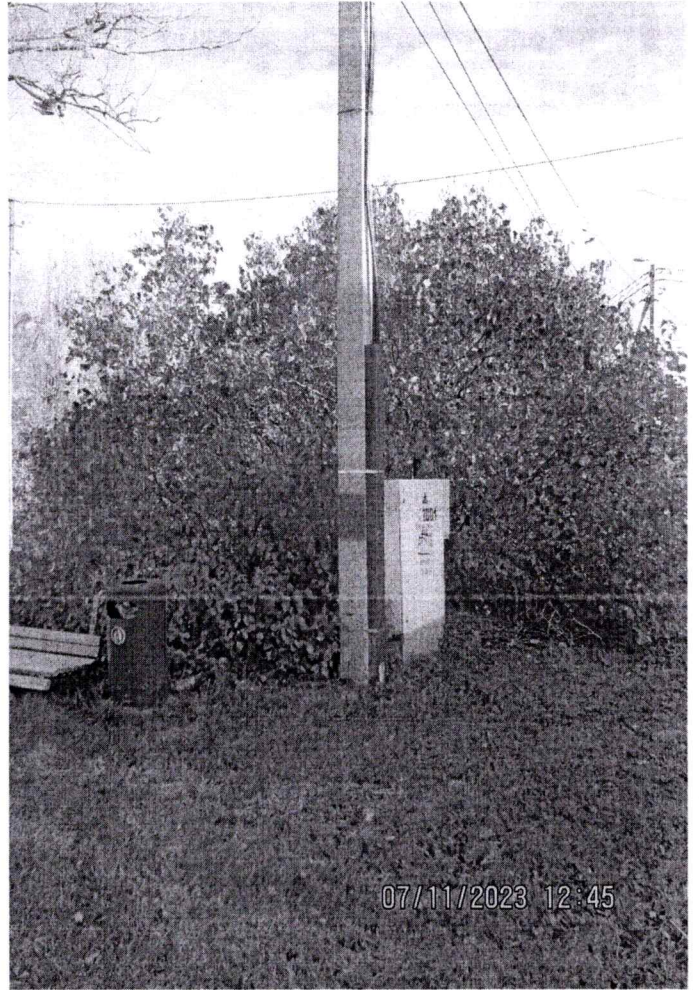
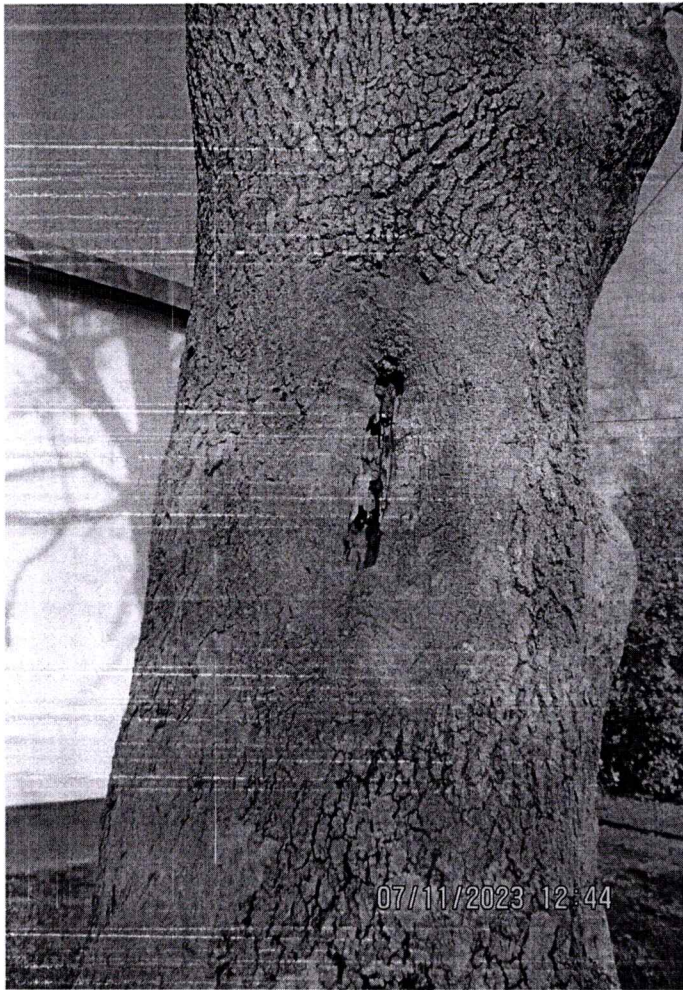
1

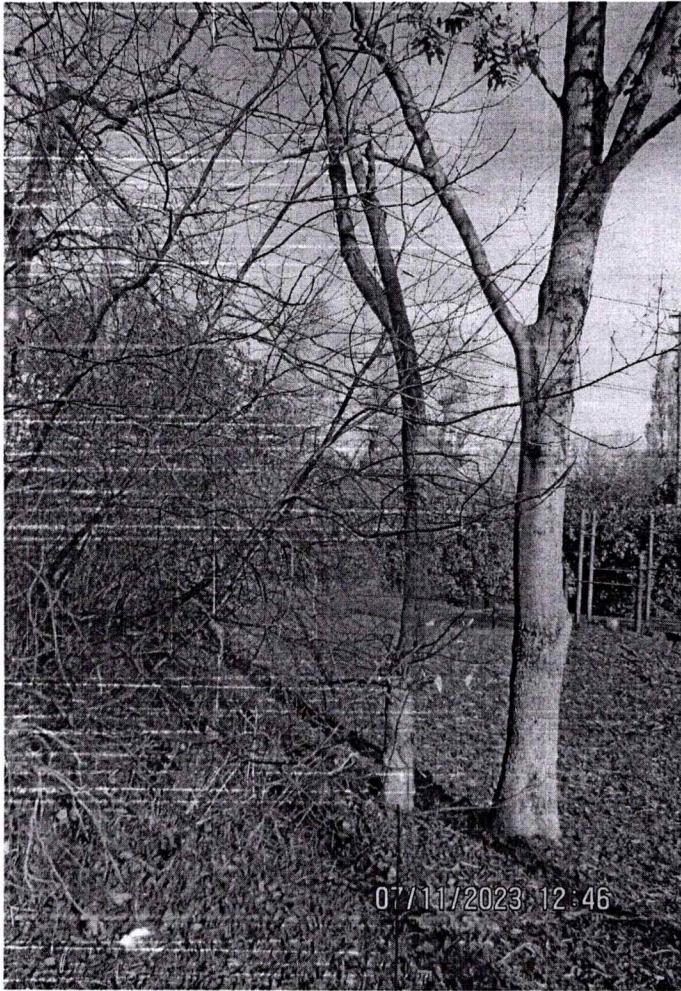


1

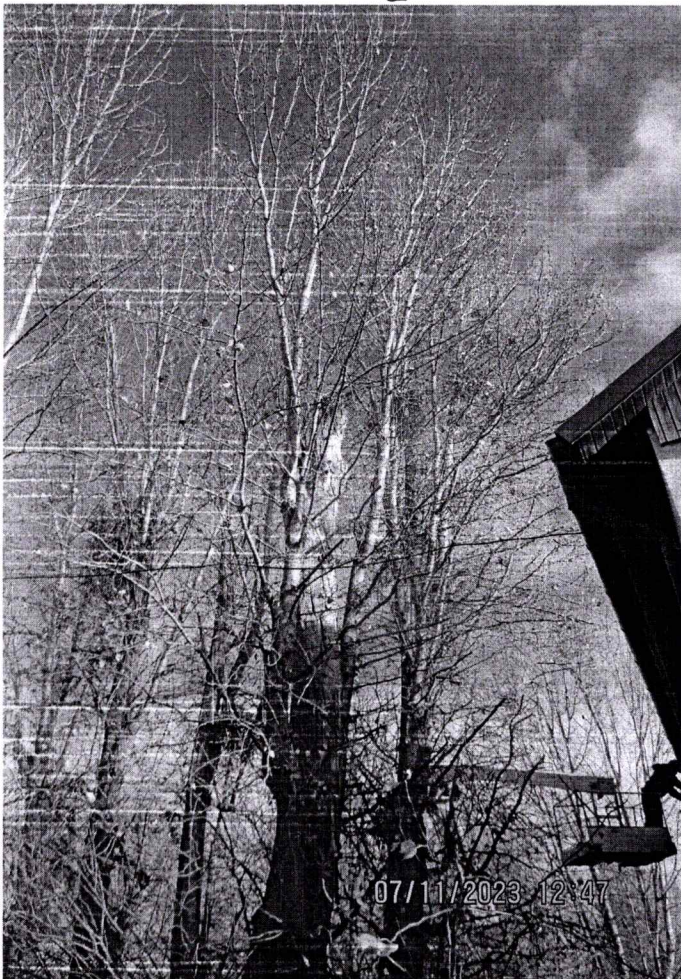
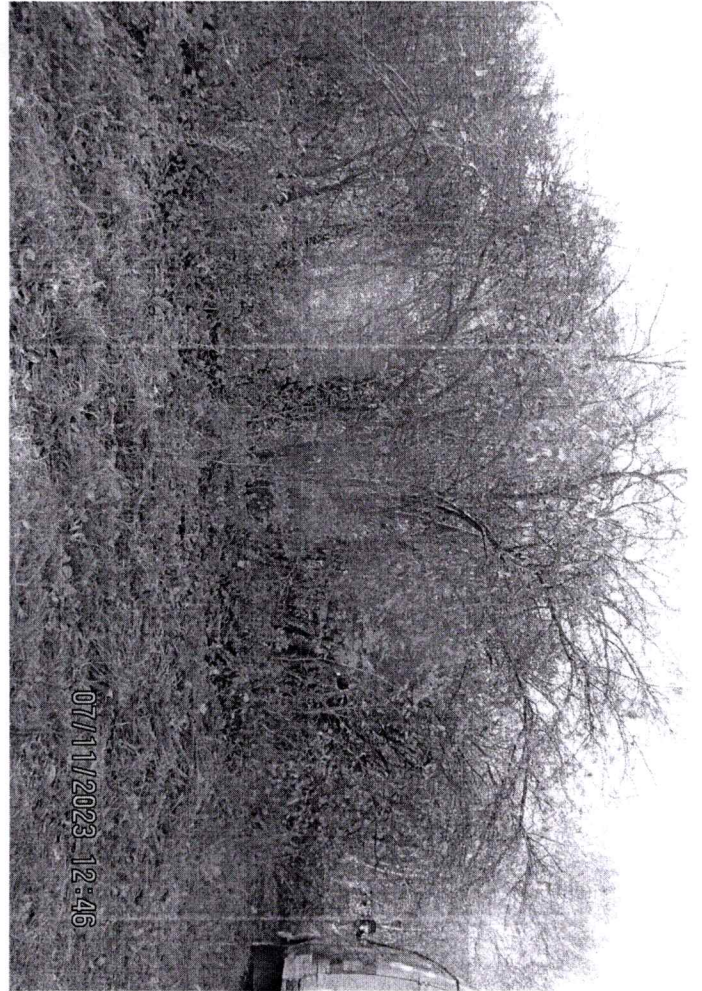


1

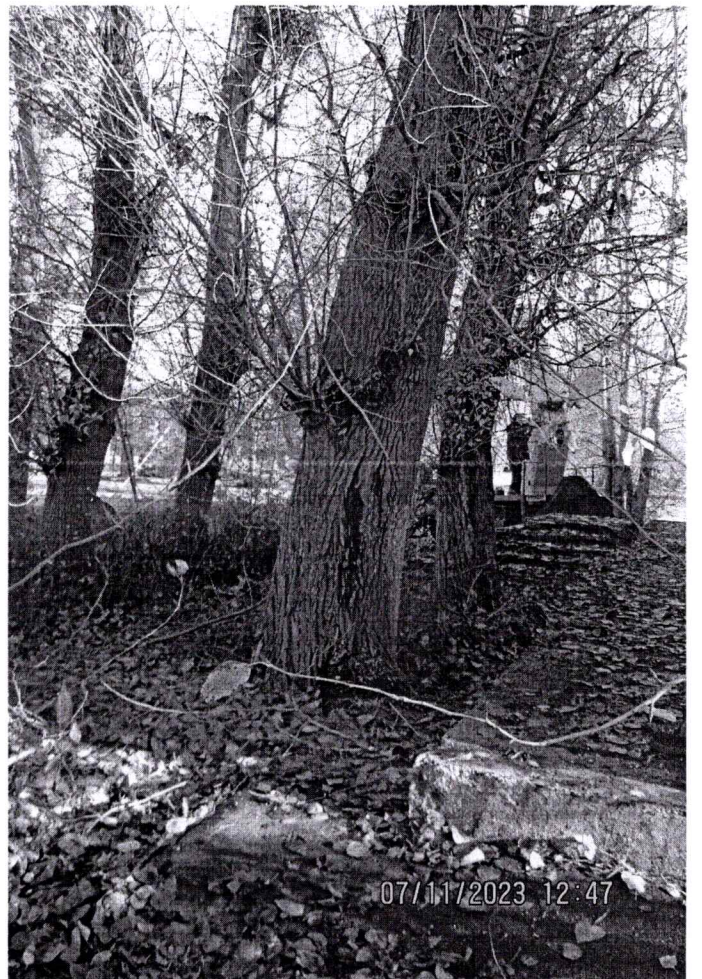




2



3 4



3 4



3



3



3