

УТВЕРЖДАЮ

Председатель комиссии по учету и вырубке (сносу) зеленых насаждений и компенсационному озеленению на территории городского округа «Город Калининград»

Маштаков В. А.

(фамилия, инициалы)

АКТ ОБСЛЕДОВАНИЯ ЗЕЛЕННЫХ НАСАЖДЕНИЙ

№ а-ОЗН- 886 от « 22 » июня 20 23 года

Комиссией по учету и вырубке (сносу) зеленых насаждений и компенсационному озеленению на территории городского округа «Город Калининград» в составе:

Ведущего инженера отдела по содержанию зеленых насаждений, скверов и зон отдыха МКУ «Калининградская служба заказчика» Сирота А. А.

(должность, фамилия, инициалы)

Ведущего инженера отдела по содержанию зеленых насаждений, скверов и зон отдыха МКУ «Калининградская служба заказчика» Полянской А. С.

(должность, фамилия, инициалы)

на основании

задания на проведение оперативного обследования (№ и-КГХиС-7971 от 16.05.2023)

Заместитель председателя комитета городского хозяйства и строительства администрации городского округа «Город Калининград» Маштаков В. А., 236022, г. Калининград, пл. Победы, д. 1

в целях

оперативного обследования

проведено обследование зеленых насаждений, произрастающих на земельном участке, расположенном:

ул. Краснокаменная, 11

Результаты обследования зеленых насаждений:

На территории общего пользования произрастают зеленые насаждения, в том числе:

№ п/п	№ на схеме	Порода зеленых насаждений	Диаметр ствола, см (на высоте 1,3 м для деревьев) / возраст, лет (для кустарников)	Оценка (описание) состояния зеленого насаждения	Рекомендуемые мероприятия
1	1	Липа мелколистная	44	Усыхающее состояние (сухостойная), слом ствола у основания, зависла на соседнем дереве, угрожает падением на тротуар и проезжую часть, , представляет угрозу жизни и здоровью граждан, а также причинения ущерба имуществу	Санитарная рубка
2	2	Липа мелколистная	48	Усыхающее состояние: усыхание кроны более 90%, суховершинность, обильно заселена омелой, угрожает падением на тротуар и	Санитарная рубка

				проезжую часть, представляет угрозу жизни и здоровью граждан, а также причинения ущерба имуществу	
3	3	Липа мелколистная	60	Сильно ослабленное состояние: аварийный наклон, усыхание кроны, суховершинность, сломы ветвей, обильно заселена омелой, угрожает падением на тротуар и проезжую часть, представляет угрозу жизни и здоровью граждан, а также причинения ущерба имуществу	Санитарная рубка
4	4	Липа мелколистная	18	Усыхающее состояние (сухостойная), угрожает падением на тротуар и проезжую часть, представляет угрозу жизни и здоровью граждан, а также причинения ущерба имуществу	Санитарная рубка
5	5	Ясень		В кроне присутствуют сухие ветви	Вырезка сухих ветвей

Приложение:

1. Схема расположения зеленых насаждений.
2. Фотофиксация зеленых насаждений.

Заместитель председателя комиссии

Начальник отдела озеленения управления благоустройства, озеленения и экологии комитета городского хозяйства и строительства администрации городского округа «Город Калининград»

(должность, подпись, фамилия, инициалы)

Д. Е. Петренко

Члены комиссии:

Ведущий инженер

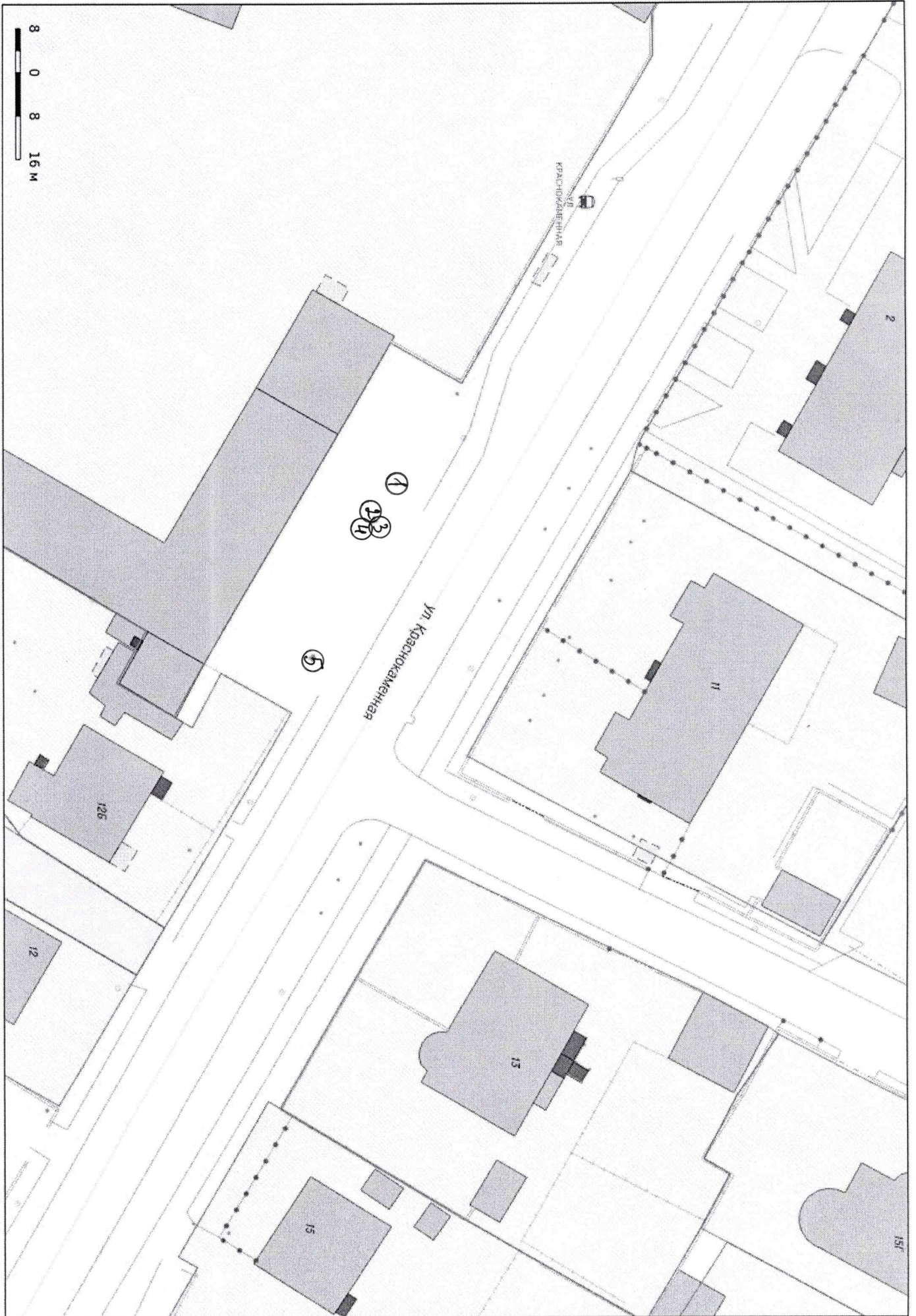
(должность, подпись, фамилия, инициалы)

А. А. Сирота

Ведущий инженер

(должность, подпись, фамилия, инициалы)

А. С. Полянская



8
0 8 16 М

Ул. Красноармейская

1
2
3
4

5

125

12

13

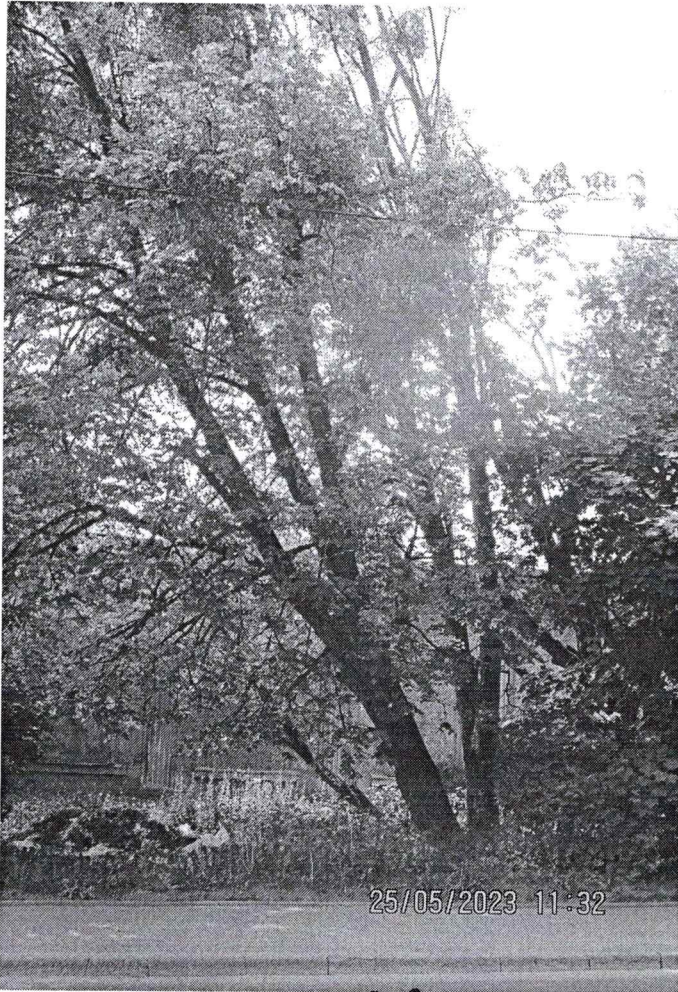
15

2

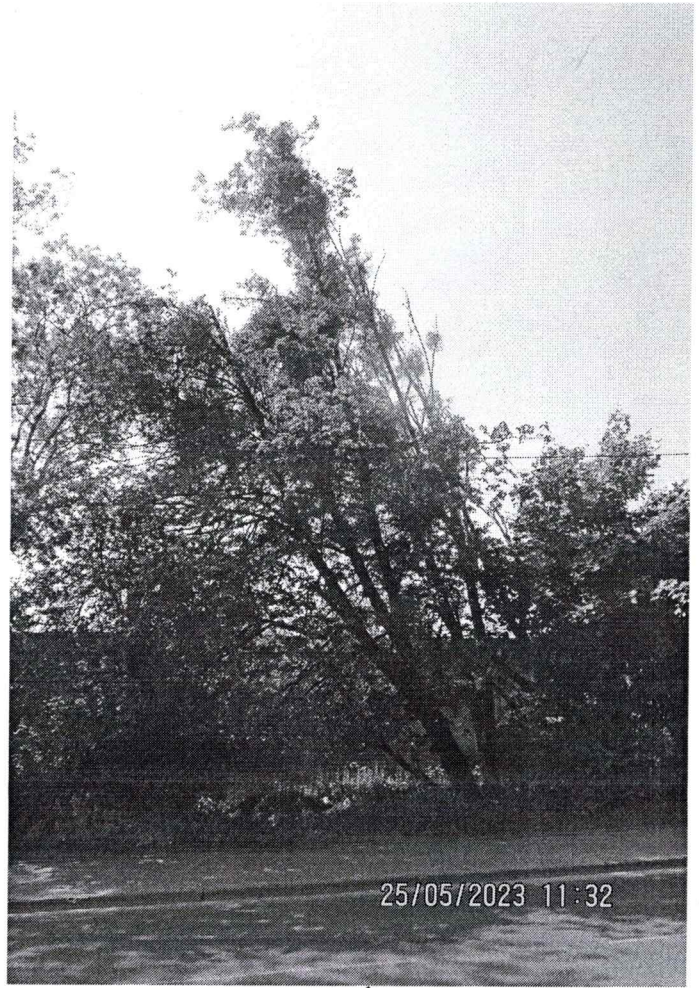
11

157

Красноармейская



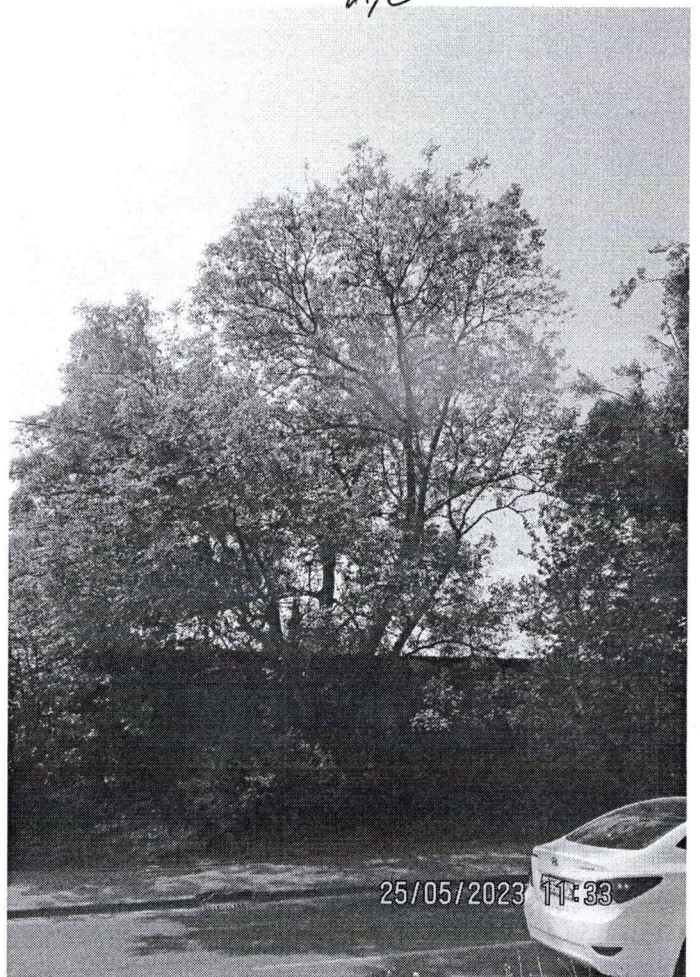
2,3



2,3



2,3

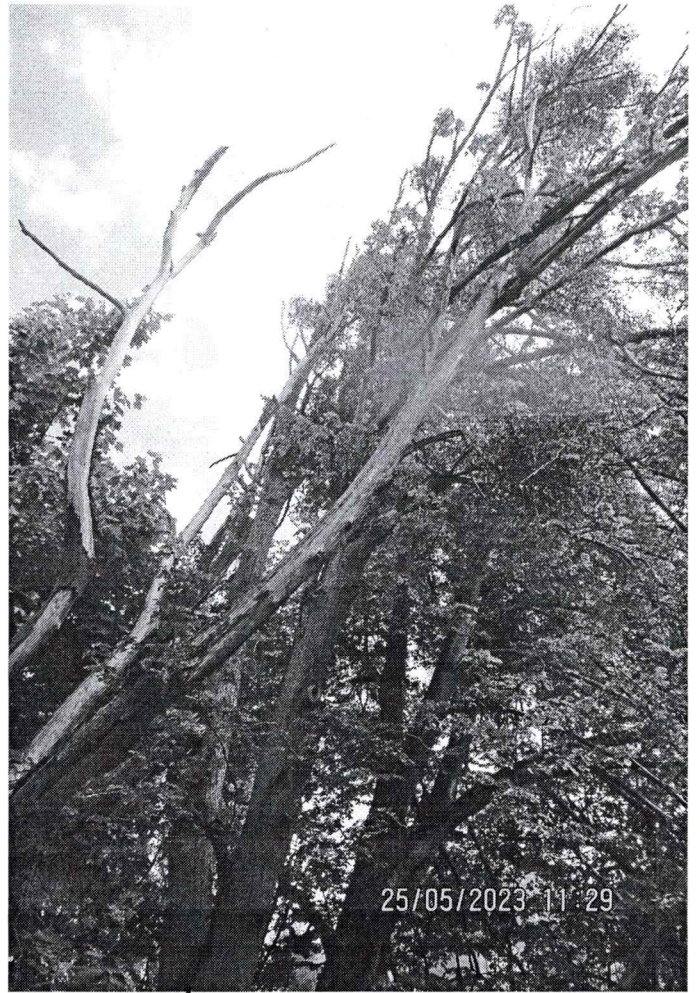


5



25/05/2023 11:29

1



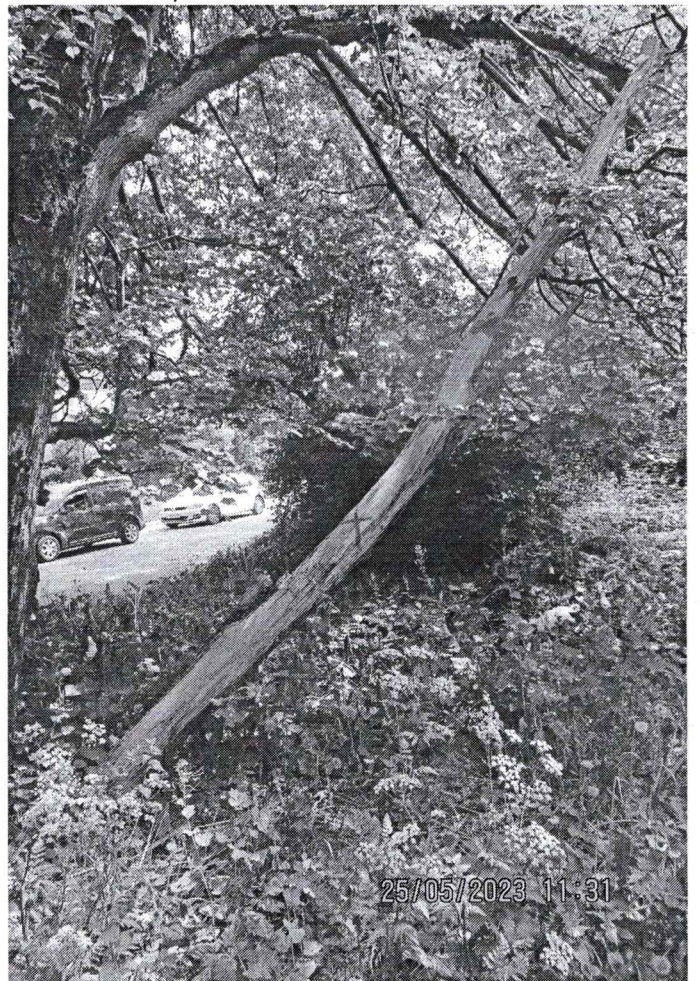
25/05/2023 11:29

1



25/05/2023 11:29

2, 3, 4



25/05/2023 11:31

4