

УТВЕРЖДАЮ

Заместитель председателя комиссии по учету и вырубке (сносу) зеленых насаждений и компенсационному озеленению на территории городского округа «Город Калининград»

Петренко Д. Е.

(фамилия, инициалы)

АКТ ОБСЛЕДОВАНИЯ ЗЕЛЕННЫХ НАСАЖДЕНИЙ

№ а-ОЗН - 1790 от « 02 » июля 20 23 года

Комиссией по учету и вырубке (сносу) зеленых насаждений и компенсационному озеленению на территории городского округа «Город Калининград» в составе:

Ведущего инженера отдела по содержанию зеленых насаждений, скверов и зон отдыха МКУ «Калининградская служба заказчика» Кокоткиной В. В.

(должность, фамилия, инициалы)

Ведущего инженера отдела по содержанию зеленых насаждений, скверов и зон отдыха МКУ «Калининградская служба заказчика» Полянской А. С.

(должность, фамилия, инициалы)

на основании

задания на проведение оперативного обследования в связи с обращением физического лица (№ з-КГХиС-1571 от 10.10.2023)

в целях

оперативного обследования

проведено обследование зеленых насаждений, произрастающих на земельном участке, расположенном:

ул. Тихая, 23 (со стороны ул. Калязинская)

Результаты обследования зеленых насаждений:

На территории общего пользования произрастают зеленые насаждения, в том числе:

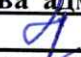
№ п/п	№ на схеме	Порода зеленых насаждений	Экол. цен., балл	Диаметр ствола, см (на высоте 1,3 м для деревьев) / возраст, лет (для кустарников)	Оценка (описание) состояния зеленого насаждения	Рекомендуемые мероприятия
1	1	Ива		26, 28, 32	Сильно разросшаяся крона	Омоложивающая обрезка на высоту 6 м с сохранением скелетных ветвей не менее 1/3 их длины
2	2	Черемуха обыкновенная		24, 19, 18	Усыхающее состояние (сухостойная), угрожает падением, представляет угрозу жизни и здоровью граждан, а также причинения ущерба имуществу, большая, не	Санитарная рубка

					подлежащая лечению и оздоровлению	
3	3	Клен			Ослабленное состояние. Гниль, дупла, сухие ветви, наклон отсутствуют	Отсутствуют
4	26847	Дуб			В кроне присутствуют сухие ветви	Вырезка сухих ветвей
5	4	Черемуха		15, 16, 15	Сильно разросшаяся крона	Омолаживающая обрезка на высоту 4 м с сохранением скелетных ветвей не менее 1/3 их длины
6	5	Ива		36	Сильно разросшаяся крона	Омолаживающая обрезка на высоту 6 м с сохранением скелетных ветвей не менее 1/3 их длины
7	26841	Ясень обыкновенный		24	Усыхающее состояние (сухостойный), угрожает падением, представляет угрозу жизни и здоровью граждан, а также причинения ущерба имуществу, больной, не подлежащий лечению и оздоровлению	Санитарная рубка


Приложение:


1. Схема расположения зеленых насаждений.
2. Фотофиксация зеленых насаждений.


Заместитель председателя комиссии:

**Начальник отдела озеленения управления благоустройства, озеленения и экологии комитета городского хозяйства и строительства администрации городского округа «Город Калининград»**  **Д. Е. Петренко**  
(должность, подпись, фамилия, инициалы)

Члены комиссии:

**Ведущий инженер**  **В. В. Кокоткина**  
(должность, подпись, фамилия, инициалы)

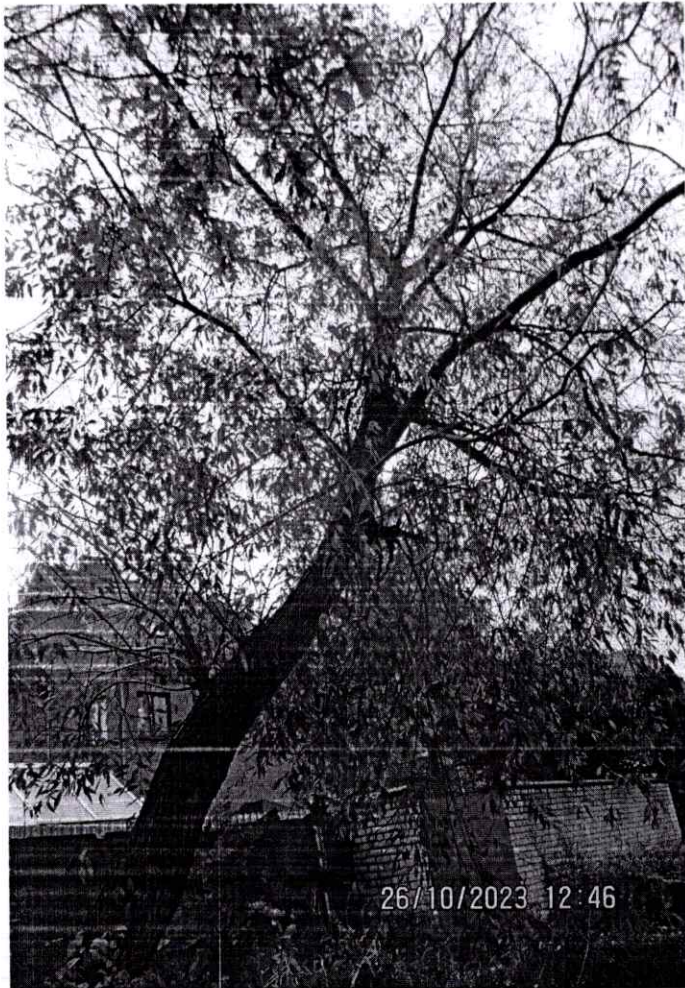
**Ведущий инженер**  **А. С. Полянская**  
(должность, подпись, фамилия, инициалы)

**Ведущий специалист отдела озеленения управления благоустройства, озеленения и экологии комитета городского хозяйства и строительства администрации городского округа «Город Калининград»**  **Н. С. Васильева**  
(должность, подпись, фамилия, инициалы)



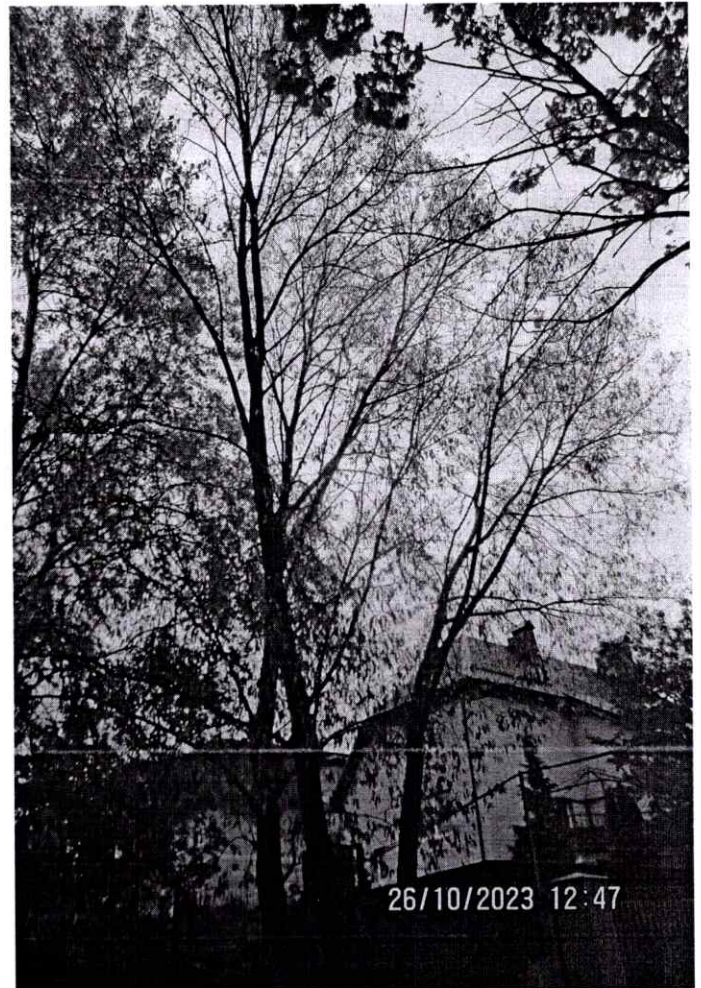






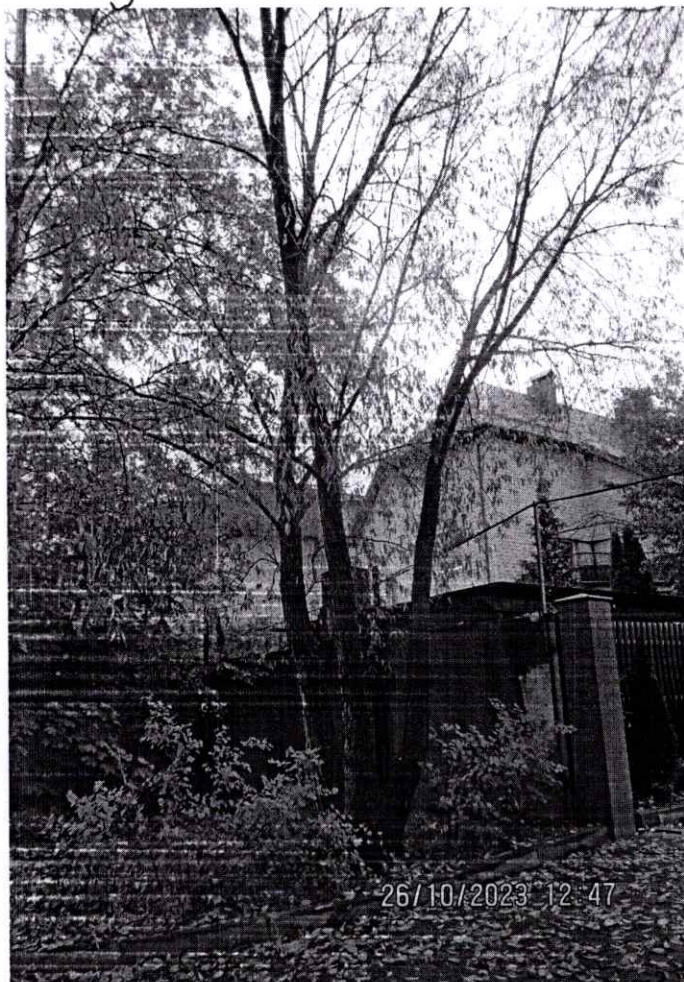
26/10/2023 12:46

5



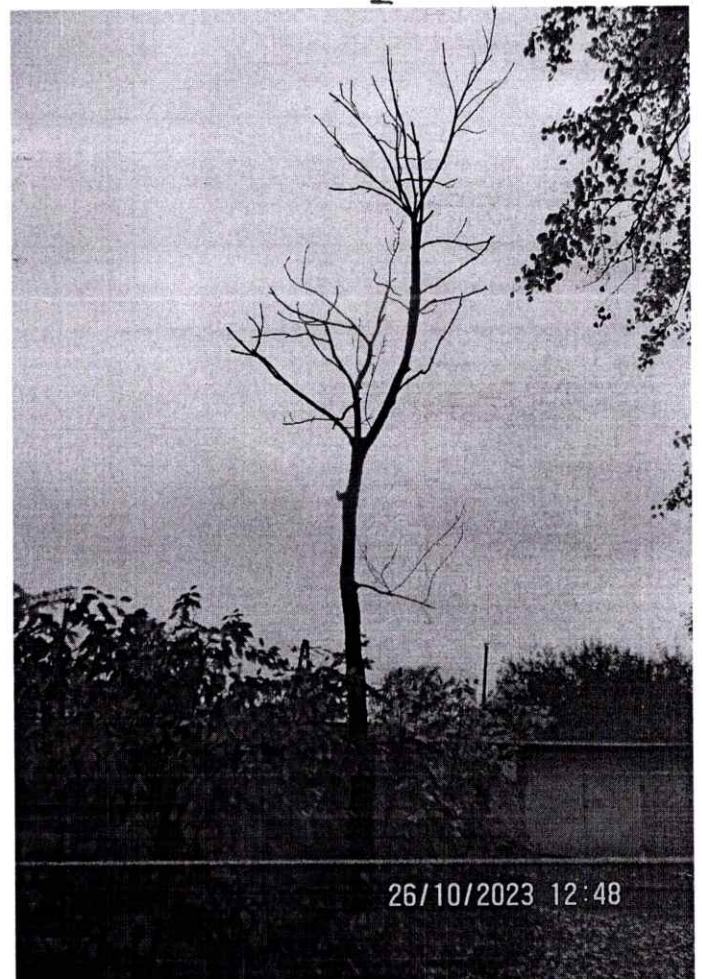
26/10/2023 12:47

4



26/10/2023 12:47

1



26/10/2023 12:48

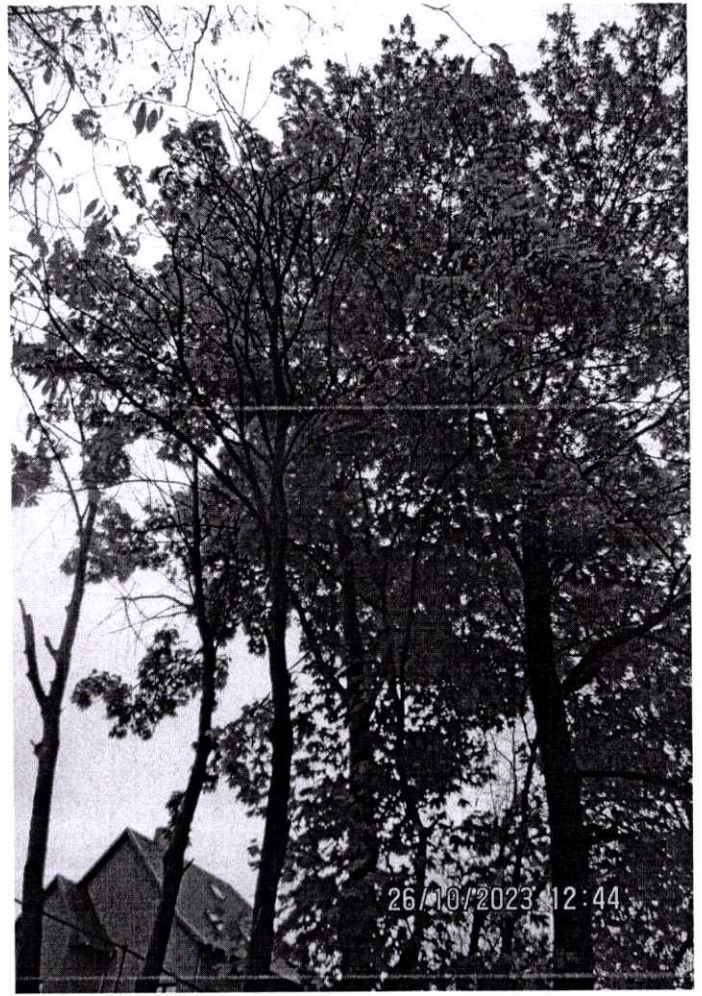
26841





26/10/2023 12:43

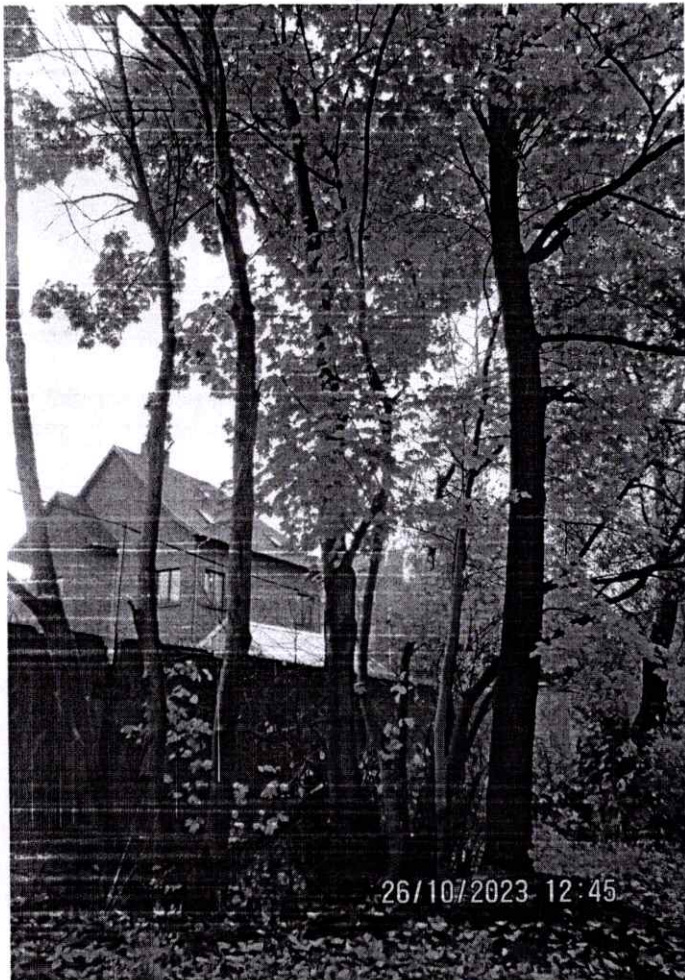
2



26/10/2023 12:44

2

3

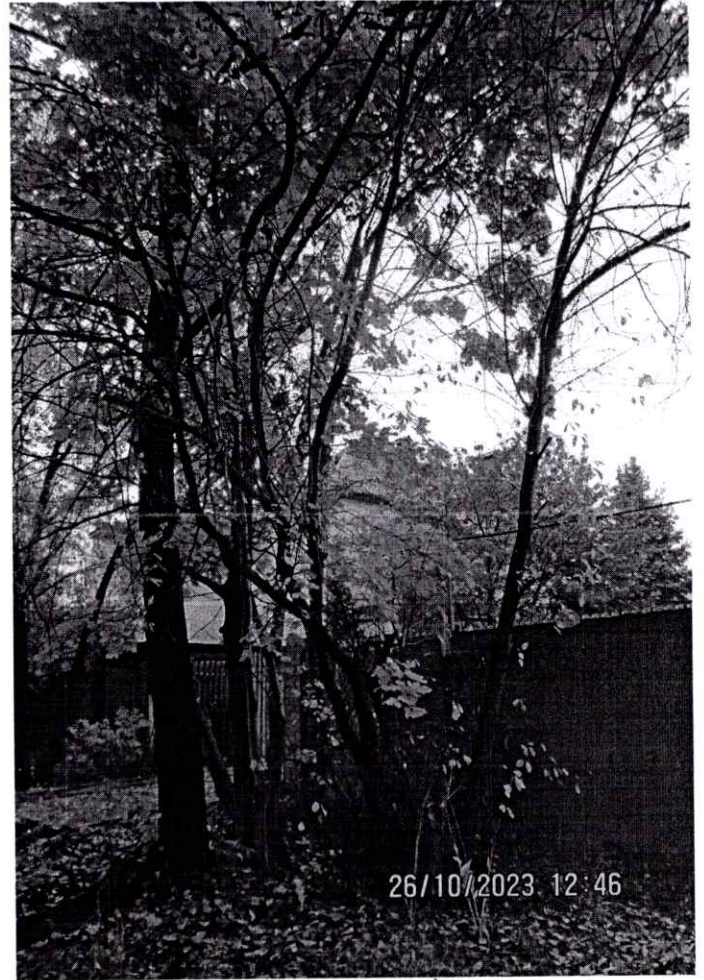


26/10/2023 12:45

2

3

26844



26/10/2023 12:46

26844

4