

УТВЕРЖДАЮ

Заместитель председателя комиссии по учету и вырубке (сносу) зеленых насаждений и компенсационному озеленению на территории городского округа «Город Калининград»

Петренко Д. Е.

(фамилия, инициалы)

АКТ ОБСЛЕДОВАНИЯ ЗЕЛЕННЫХ НАСАЖДЕНИЙ

№ а-ОЗН - 1287 от « 28 » августа 20 23 года

Комиссией по учету и вырубке (сносу) зеленых насаждений и компенсационному озеленению на территории городского округа «Город Калининград» в составе:

Ведущего инженера отдела по содержанию зеленых насаждений, скверов и зон отдыха МКУ «Калининградская служба заказчика» Кокоткиной В. В.

(должность, фамилия, инициалы)

Ведущего инженера отдела по содержанию зеленых насаждений, скверов и зон отдыха МКУ «Калининградская служба заказчика» Галкиной С. А.

(должность, фамилия, инициалы)

на основании

задания на проведение оперативного обследования (№ и-КГХиС-13278 от 02.08.2023)

И. о. председателя комитета городского хозяйства и строительства администрации городского округа «Город Калининград» Маштаков В. А., 236022, г. Калининград, пл. Победы, д. 1

в целях

оперативного обследования

проведено обследование зеленых насаждений, произрастающих на земельном участке, расположенном:

ул. Чайковского – ул. Римского-Корсакова

Результаты обследования зеленых насаждений:

На территории общего пользования произрастают зеленые насаждения, в том числе:

№ п/п	№ на схеме	Порода зеленых насаждений	Диаметр ствола, см (на высоте 1,3 м для деревьев) / возраст, лет (для кустарников)	Оценка (описание) состояния зеленого насаждения	Рекомендуемые мероприятия
1	1	Клен остролистный	76	Сильно ослабленное состояние: усыхание кроны, прикорневая гниль, гниль корневых лап, обширная сухобочина, отслоение коры, заселен стволовыми вредителями, возможен разлом вершин, угрожает падением, представляет угрозу жизни и здоровью граждан, а также	Санитарная рубка

				причинения ушерба имуществу, большой, не подлежащий лечению и оздоровлению		
2	2	Клен		В кроне присутствуют сухие ветви	Вырезка ветвей	сухих

Приложение:

1. Схема расположения зеленых насаждений.
2. Фотофиксация зеленых насаждений.

Заместитель председателя комиссии:

Начальник отдела озеленения управления благоустройства, озеленения и экологии комитета городского хозяйства и строительства администрации городского округа «Город Калининград»

Д. Е. Петренко

(должность, подпись, фамилия, инициалы)

Члены комиссии:

Ведущий инженер

В. В. Кокоткина

(должность, подпись, фамилия, инициалы)

Ведущий инженер

С. А. Галкина

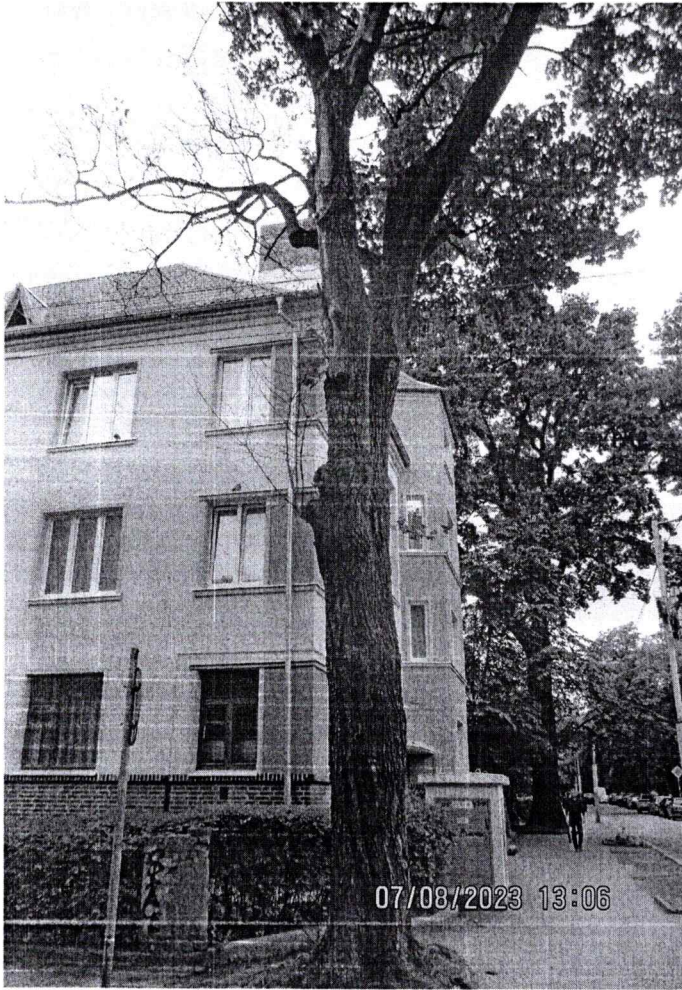
(должность, подпись, фамилия, инициалы)

Ведущий специалист отдела озеленения управления благоустройства, озеленения и экологии комитета городского хозяйства и строительства администрации городского округа «Город Калининград»

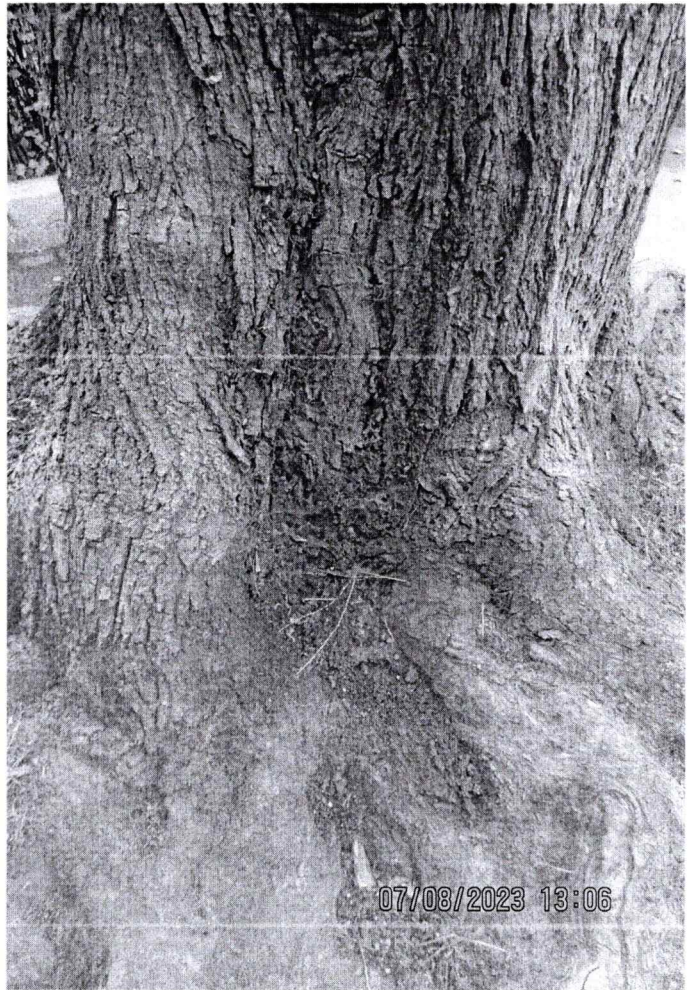
А. С. Опалева

(должность, подпись, фамилия, инициалы)





1



1



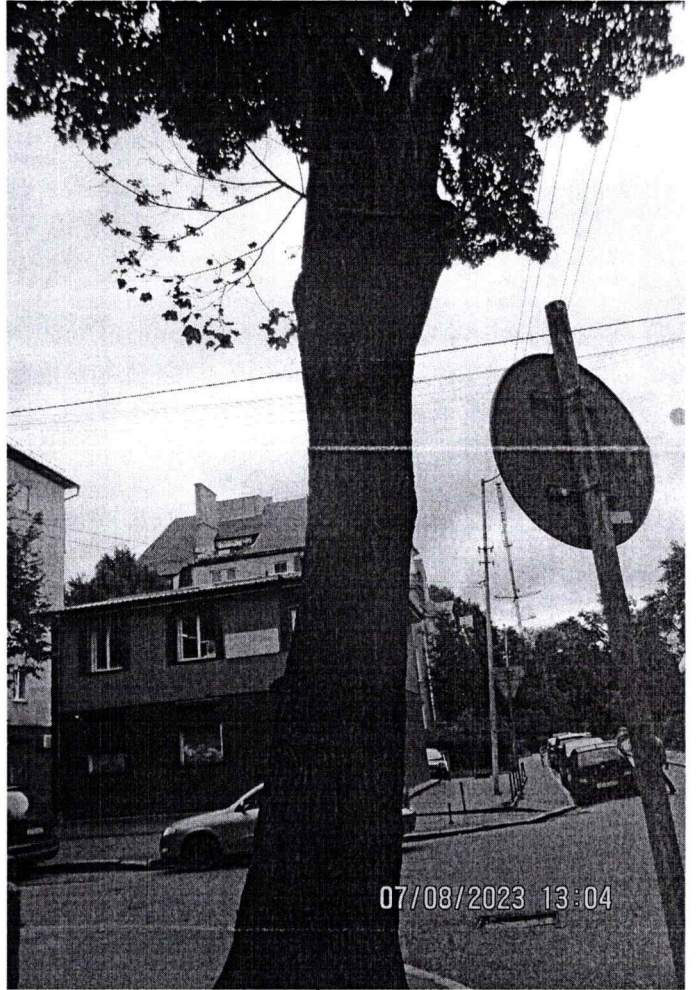
1



2



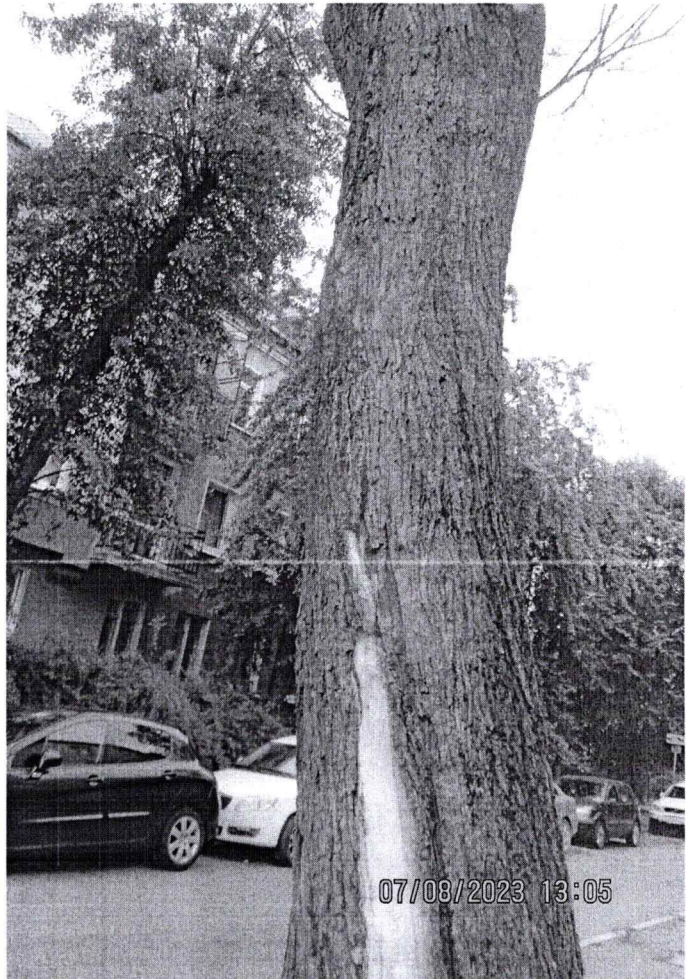
1



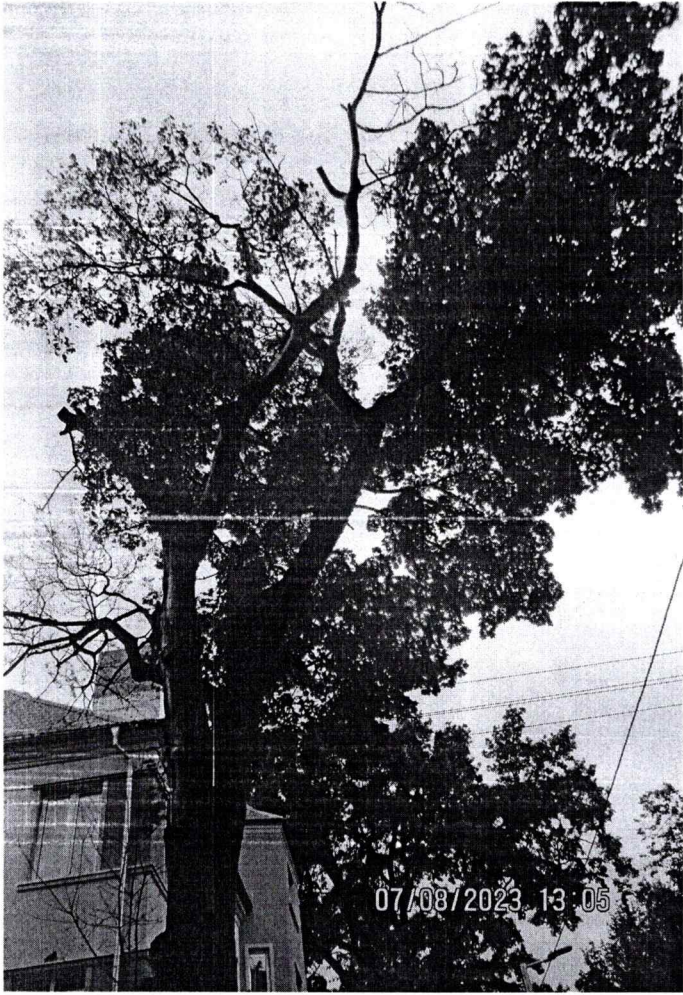
1



1



1



1