



ООО «Региональный Геодезический Центр»

ИНН/КПП 3906273531/390601001

гор. адрес: 236022, г. Калининград, ул. Гостиная, 5,
офис 38, факт. адрес: ул. Д.Донского 7/11, офис 105

телефон: 8 (906) 238 40 33, эл. адрес: RGC-39@mail.ru

Российская Федерация

ООО «Региональный Геодезический Центр»

Заказчик: МКУ «Калининградская служба заказчика»

Проект компенсационного озеленения

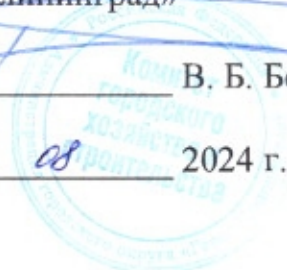
по адресу: г. Калининград, ул. Б. Окружная 4-я, 35

Утверждаю:

Заместитель главы администрации,
председатель комитета городского
хозяйства и строительства
администрации городского округа
«Город Калининград»


В. Б. Борисов

« 13 » 08 2024 г.



Главный инженер ООО «РГЦ»



А.А.Вдовин

Калининград 2024 г.

Ц-ПКО-35
от 13.08.2024

Взам. инв. №

Подп. и дата

Ивл. № подл.

1. СОСТАВ ПРОЕКТА

№ п.п	Наименование	Примечание
1	Состав проекта	2
1.1	Пояснительная записка	3 – 4
2	Графическая часть	
2.1	Ситуационный план, дендрологический план	6
2.2	Посадочный план, совмещенный с планом подземных коммуникаций, М 1:500	7
3	Приложения	
3.1	Акт о необходимости вырубки (сноса), пересадки и обрезки зеленых насаждений от 18.07.2023 № а-ОЗН-1027	8-11

Взам. инв. №								
	Подп. и дата							
И Inv. № подл.								
	Изм.	Кол. уч.	Лист	№ док.	Подп.	Дата		
Разраб.		Кузьмич						
Руков.		Вдовин.						
Проект компенсационного озеленения г. Калининград, ул. Б. Окружная 4-я, 36						Стадия П	Лист 2	Листов 11
ООО «РГЦ»								

ПОЯСНИТЕЛЬНАЯ ЗАПИСКА

В соответствии с актом обследования зеленых насаждений от 18.07.2023 № а-ОЗН-1027 на земельном участке по адресу: г. Калининград, ул. Б. Окружная 4-я, 3б, планируется вырубка 3 деревьев (площадь вырубаемых зеленых насаждений меньше 100 кв.м.).

Запланированная к вырубке порода деревьев соответствует: 2 группе ценности (ценная) – 2 дерева (экологическая ценность 8 баллов); 1 дерево (экологическая ценность 9 баллов). (Таблица № 1):

Таблица № 1

№ п.п.	Наименование вида	Кол-во, шт.	Группа ценности	Экологическая ценность вида	
				Баллов за шт.	Итого баллов
1	Липа крупнолистная	1	2	9	9
2	Береза пушистая	1	2	8	8
3	Вишня обыкновенная	1	2	8	8
ИТОГО:		3			25

В соответствии с Законом Калининградской области от 21.12.2006 г. № 100 «Об охране зеленых насаждений» данным проектом взамен вырубаемого зеленого насаждения предусматривается компенсационное озеленение по адресу: г. Калининград, ул. Б. Окружная 4-я, 3б, посадкой 3 (трех) саженцев деревьев.

Согласно постановлению Правительства Калининградской области от 05.10.2022 г. № 520 «О внесении изменений в Постановление Правительства Калининградской области от 19 марта 2007 года № 118 «Об определении нормативов и порядка исчисления компенсационной стоимости зеленых насаждений на территории Калининградской области» и согласно постановлению Правительства Калининградской области от 05.10.2022 г. № 521 «Об определении экологической ценности видов (пород) зеленых насаждений и правил замены видов (пород) зеленых насаждений при проведении компенсационного озеленения на территории Калининградской области» высаживаемая порода деревьев соответствует: 2 группе ценности (ценная) – 3 дерева (экологическая ценность 9 баллов). (Таблица № 2):

Взам. инв. №	
Подп. и дата	
Инв. № подл.	

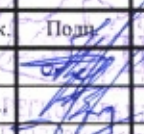
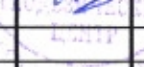
Проект компенсационного озеленения						
Изм.	Кол. уч.	Лист	№ док.	Подп.	Дата	
Разраб.		Кузьмич А.				
Провер.		Вдовин А.А.				
Н.контр.						
Нач.отд.						
ГИП						
г. Калининград, ул. Б. Окружная 4-я, 3б				Стадия	Лист	Листов
				П	3	11
				ООО «РГЦ»		

Таблица № 2

№ п.п.	Наименование вида	Кол-во (шт.)	Группа ценности	Экологическая ценность вида, баллы	
				Баллы за шт.	Итого баллов
1	Липа крупнолистная	3	2	9	27
ИТОГО:		3			27

Компенсационное озеленение выполнить в соответствии с требованиями СП 42.13330.2016 «Планировка и застройка городских и сельских поселений», Правил благоустройства территории городского округа «Город Калининград», утвержденных решением городского Совета депутатов Калининграда от 30.06.2021 № 182, Правил создания, охраны и содержания зеленых насаждений в городах Российской Федерации, утвержденных приказом Государственного Комитета Российской Федерации по строительству и жилищно-коммунальному комплексу от 15.12.1999 г. № 153, в срок до 01.06.2025.

Место посадки зеленых насаждений представлено в посадочном плане.

Посадочный материал должен быть только из питомника и соответствовать требованиям п. 5.9 Порядка выдачи разрешительной документации на вырубку (снос), обрезку и/или пересадку зеленых насаждений на территории городского округа «Город Калининград», утвержденного решением городского Совета депутатов Калининграда от 04.03.2020 № 42: саженцы деревьев для выполнения компенсационного озеленения должны соответствовать требованиям ГОСТ Р 59370-2021. (Таблица № 3):

Таблица № 3

№ п.п.	Наименование вида	Ед. изм.	Кол-во	Высота (м) не менее	Обхват ствола на высоте 1,0 м, не менее (см)
1	Липа крупнолистная	шт.	3	3,0	10,0
ИТОГО:			3 дерева		

Саженцы деревьев для посадки должны быть с закрытой корневой системой в контейнере (объем контейнера - не менее 20 литров), иметь ровный прямой ствол, здоровую, нормально развитую корневую систему с хорошо выраженной скелетной частью, симметричную крону, очищенную от сухих и поврежденных ветвей. На саженцах не должно быть механических повреждений и признаков повреждения болезнями и вредителями.

При посадке деревьев в посадочную яму предусмотреть внесение растительной земли не менее 70 % объема посадочной ямы.

Взам. инв. №

Подп. и дата

Инв. № подл.

Изм.	Кол. уч.	Лист	№ док.	Подп.	Дата

Проект компенсационного озеленения

Лист

4

После посадки сформировать вокруг стволов саженцев приствольные лунки диаметром равным диаметру земляного кома саженца для выполнения полива, установить защитные манжеты для предохранения саженцев от механических повреждений при окосе, организовать механическое закрепление («заякоривание») высаженных деревьев комплектом из 3-х кольев и подвязывание их к кольям с креплением 3 растяжками из тканевой ленты шириной не менее 3 см для мягкой манжеты-прокладки использовать мешковину. Диаметр окоренных импрегнированных кольев – не менее 5 см, высота – не менее 1,0 м над уровнем земли после установки (общая высота – не менее 1,5 м).

Посадку и дальнейший уход за высаженными зелеными насаждениями необходимо организовать в соответствии с Правилами создания, охраны и содержания зеленых насаждений в городах Российской Федерации (МДС 13-5.2000).

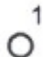
Исполнительную специализированную топографическую съемку мест посадки зеленых насаждений, высаженных на территориях общего пользования, предоставить в формате шейп-файлов (файлы формата SHP) в комитет городского развития и цифровизации для внесения на дежурный план города и геоинформационный портал сайта администрации городского округа «Город Калининград».

Зеленые насаждения, высаженные на территориях общего пользования в срок не ранее чем через один год после посадки, передать установленным порядком для дальнейшего содержания учреждению, наделенному полномочиями по содержанию зеленых насаждений на общегородских территориях городского округа «Город Калининград».

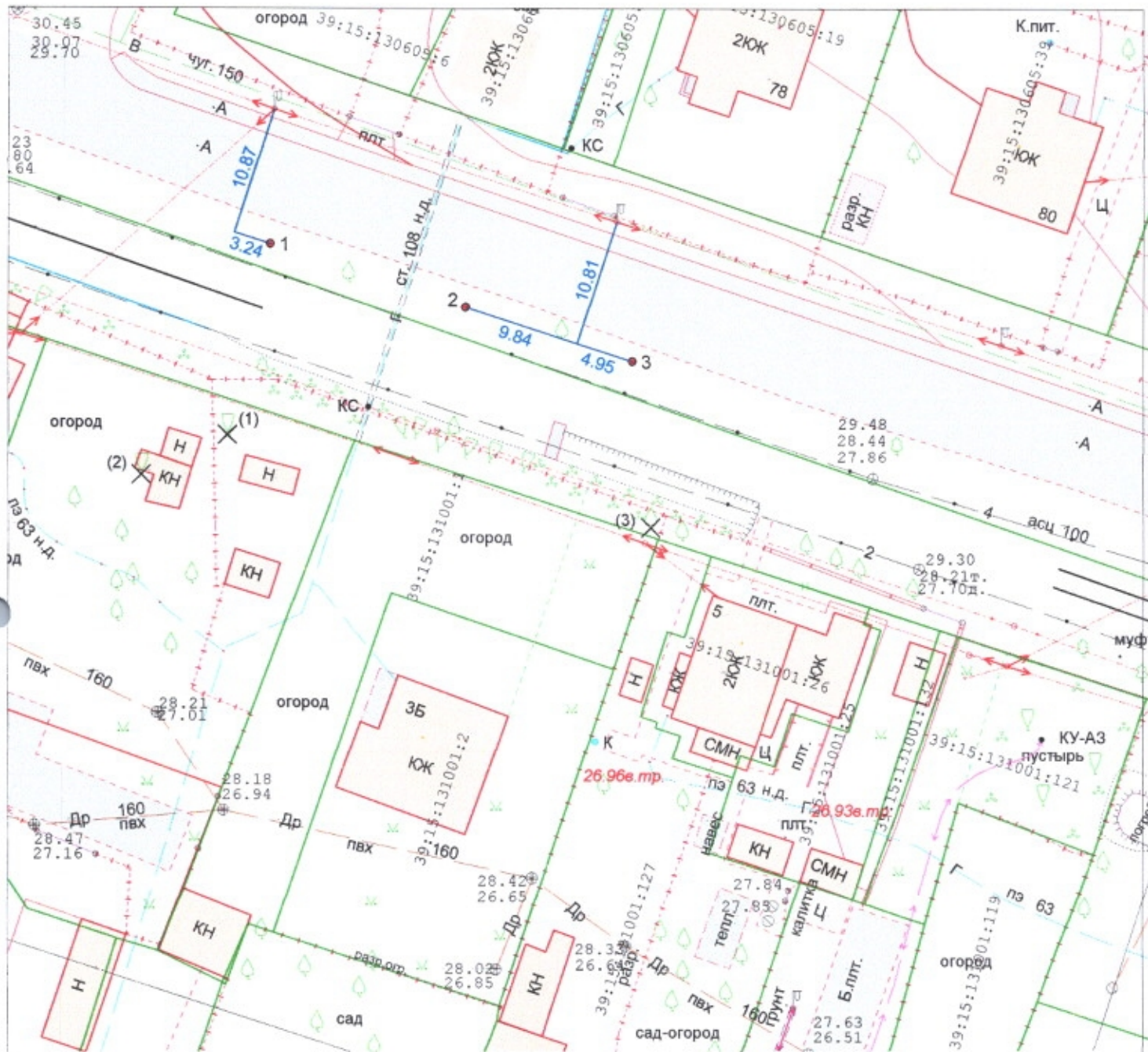
Изм.	Кол. уч.	Лист	№ док.	Подп.	Дата	Изм. № подл.	Подп. и дата	Взам. инв. №	Лист
Проект компенсационного озеленения									Лист
									5



УСЛОВНЫЕ ОБОЗНАЧЕНИЯ:

 1 - вырубаемое дерево номер согласно акту №1027 от 18.07.2023

		2024	№1027			
		Ситуационный план, дендрологический план				
		Калининградская область г. Калининград		Масштаб	Лист	Листов
		ул. Б. Окружная 4-я, 36		-	1	1
Гл.Инж.	Вдовин		27.05.2024 27.05.2024	ООО "РГЦ"		
Геодезист	Кузьмич			СРО-И-032-22122011		
Должность	Фамилия			Подпись	Дата	



Ведомость компенсационных насаждений

№	Наименование	Характеристики
1	Липа крупнолистная	высота 3м, обхват ствола 10см на высоте 1,0м, количество скелетных ветвей не менее 6.
2	Липа крупнолистная	высота 3м, обхват ствола 10см на высоте 1,0м, количество скелетных ветвей не менее 6.
3	Липа крупнолистная	высота 3м, обхват ствола 10см на высоте 1,0м, количество скелетных ветвей не менее 6.

Проведен:
консультант отдела проектирования
13.08.2024

Кузьмич Кузьмич Н.В.

УСЛОВНЫЕ ОБОЗНАЧЕНИЯ

- (1) X - вырубаемое дерево (номер согласно акта)
- 1 • - место расположения посадки саженца
- 4.42 - промер (расстояние от твердого контура) до насаждения

	2024	№1027	Система координат МСК-39 Система высот Балтийская			
	Посадочный план (разбивочный), совмещенный с планом подземных коммуникаций					
Гл. Инж.	Вдовин	27.06.2024	Калининградская область	Масштаб	Лист	Листов
Геодезист	Кузьмич		г. Калининград	1:500	1	1
Должность	Фамилия	Подпись	ул. Б. Окружная 4-я, 36	ООО "РГЦ" СРО-И-032-22122011		