

УТВЕРЖДАЮ

Председатель комиссии по учету и вырубке (сносу) зеленых насаждений и компенсационному озеленению на территории городского округа «Город Калининград»

Маштаков В. А.

(фамилия, инициалы)

АКТ ОБСЛЕДОВАНИЯ ЗЕЛЕННЫХ НАСАЖДЕНИЙ

№ а-ОЗН-1893 от «20» ноября 2023 года

Комиссией по учету и вырубке (сносу) зеленых насаждений и компенсационному озеленению на территории городского округа «Город Калининград» в составе:

Ведущего инженера отдела по содержанию зеленых насаждений, скверов и зон отдыха МКУ «Калининградская служба заказчика» Сирота А. А.

(должность, фамилия, инициалы)

Ведущего инженера отдела по содержанию зеленых насаждений, скверов и зон отдыха МКУ «Калининградская служба заказчика» Полянской А. С.

(должность, фамилия, инициалы)

на основании

задания на проведение оперативного обследования в связи с обращением юридического лица (№ в-КГХиС-7771 от 25.10.2023)

ООО «Управляющая компания «Управдом», 236022, г. Калининград, ул. Кирова, д. 1

в целях

оперативного обследования

проведено обследование зеленых насаждений, произрастающих на земельном участке, расположенном:

мкр. А. Космодемьянского, ул. Карташева, 2, 2а, 2б

Результаты обследования зеленых насаждений:

На придомовых территориях произрастают зеленые насаждения, в том числе:

№ п/п	№ на схеме	Порода зеленых насаждений	Экол. цен., балл	Диаметр ствола, см (на высоте 1,3 м для деревьев) / возраст, лет (для кустарников)	Оценка (описание) состояния зеленого насаждения	Рекомендуемые мероприятия
1	1	Алыча		16,23	Разросшаяся крона	Формовочная обрезка
2	2	Алыча		19,21,18,13, 14, 19	Разросшаяся крона	Формовочная обрезка
3	3	Береза			Ослабленное состояние. Гниль, дупла, сухие ветви отсутствуют	Отсутствуют
4	4	Осина	9	15	Сильно ослабленное состояние: обширная стволовая гниль, прикорневая гниль, сухобочина до высоты 1,3 м, расщепление древесины,	Санитарная рубка

					возможен слом ствола, угрожает падением на МКД, представляет угрозу жизни и здоровью граждан, а также причинения ущерба имуществу, больная, не подлежащая лечению и оздоровлению	
5	5	Осина		21	Разросшаяся ассиметричная крона	Формовочная обрезка с прореживанием кроны
6	6	Осина		18	Разросшаяся ассиметричная крона	Формовочная обрезка с прореживанием кроны
7	7	Осина		20	Разросшаяся ассиметричная крона	Формовочная обрезка с прореживанием кроны
8	8	Осина		24	Разросшаяся ассиметричная крона	Формовочная обрезка с прореживанием кроны
9	9	Осина		16,19,20	Разросшаяся ассиметричная крона	Формовочная обрезка с прореживанием кроны
10	10	Осина		28	Разросшаяся ассиметричная крона	Формовочная обрезка с прореживанием кроны
11	11	Клен			Ослабленное состояние. Гниль, дупла, сухие ветви отсутствуют	Отсутствуют
12	12	Клен			Ослабленное состояние. Гниль, дупла, сухие ветви отсутствуют	Отсутствуют
13	13	Клен			Ослабленное состояние. Гниль, дупла, сухие ветви отсутствуют	Отсутствуют
14	14	Клен			Ослабленное состояние. Гниль, дупла, сухие ветви отсутствуют	Отсутствуют
15	15	Клен			Ослабленное состояние. Гниль, дупла, сухие ветви отсутствуют	Отсутствуют
16	16	Клен			Ослабленное состояние. Гниль, дупла, сухие ветви отсутствуют	Отсутствуют
17	17	Клен			Ослабленное состояние. Гниль, дупла, сухие ветви отсутствуют	Отсутствуют
18	18	Клен			Ослабленное состояние. Гниль, дупла, сухие ветви отсутствуют	Отсутствуют
19	19	Клен			Ослабленное состояние. Гниль, дупла, сухие ветви отсутствуют	Отсутствуют
20	20	Клен			Ослабленное состояние. Гниль, дупла, сухие ветви отсутствуют	Отсутствуют

Омоложивающей и формовочной обрезке деревьев породы клен, береза не подлежат.

Приложение:

1. Схема расположения зеленых насаждений.
2. Фотофиксация зеленых насаждений.

Заместитель председателя комиссии:

**Начальник отдела озеленения управления благоустройства, озеленения и экологии
комитета городского хозяйства и строительства администрации городского округа
«Город Калининград»**

(должность, подпись, фамилия, инициалы)

Д. Е. Петренко

Члены комиссии:

Ведущий инженер

(должность, подпись, фамилия, инициалы)

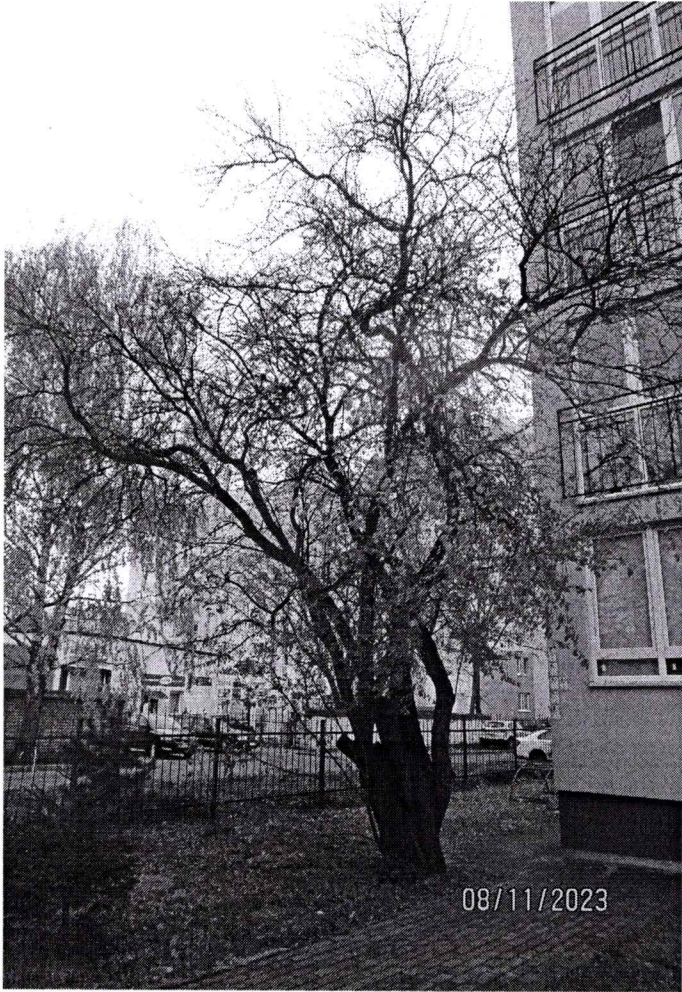
А. А. Сирота

Ведущий инженер

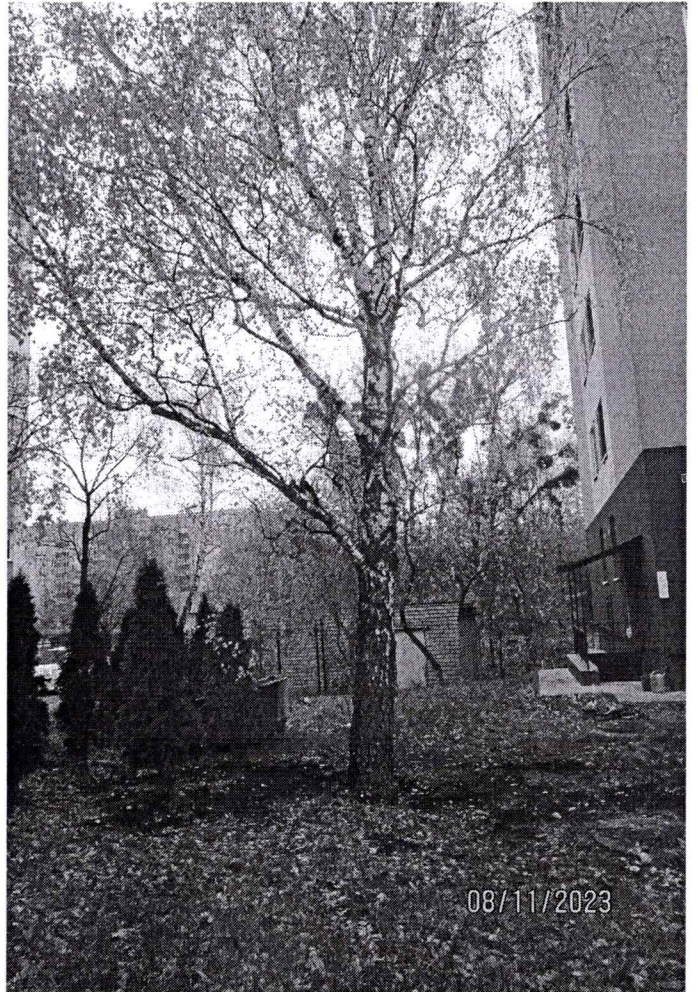
(должность, подпись, фамилия, инициалы)

А. С. Полянская





2



3



3



8



8



4 5



4,5



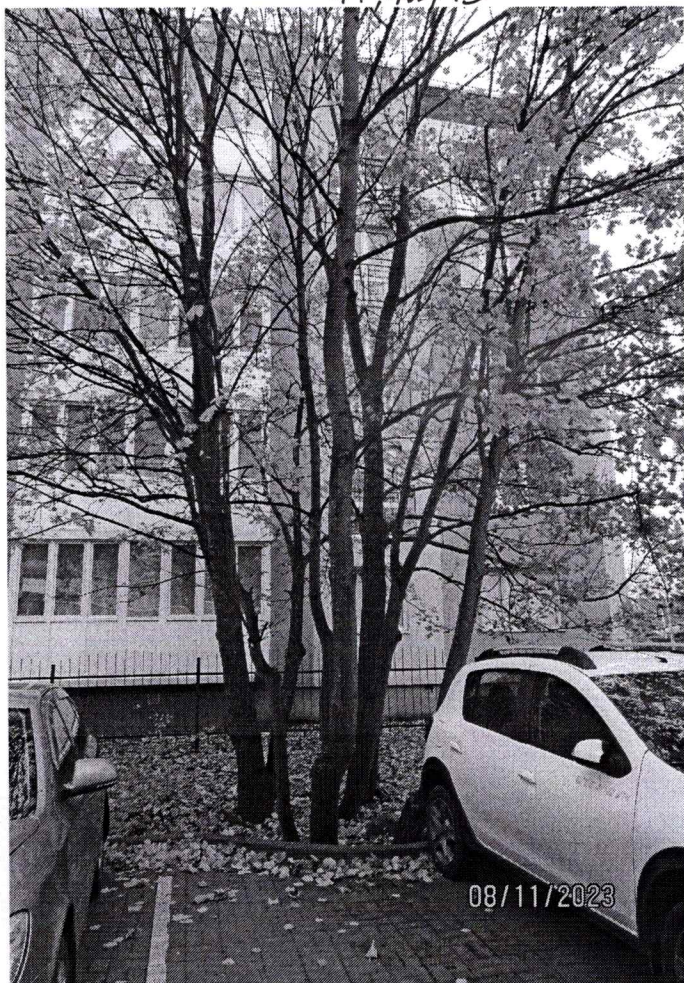
4 5



11, 12, 13



11, 12, 13



14 - 20



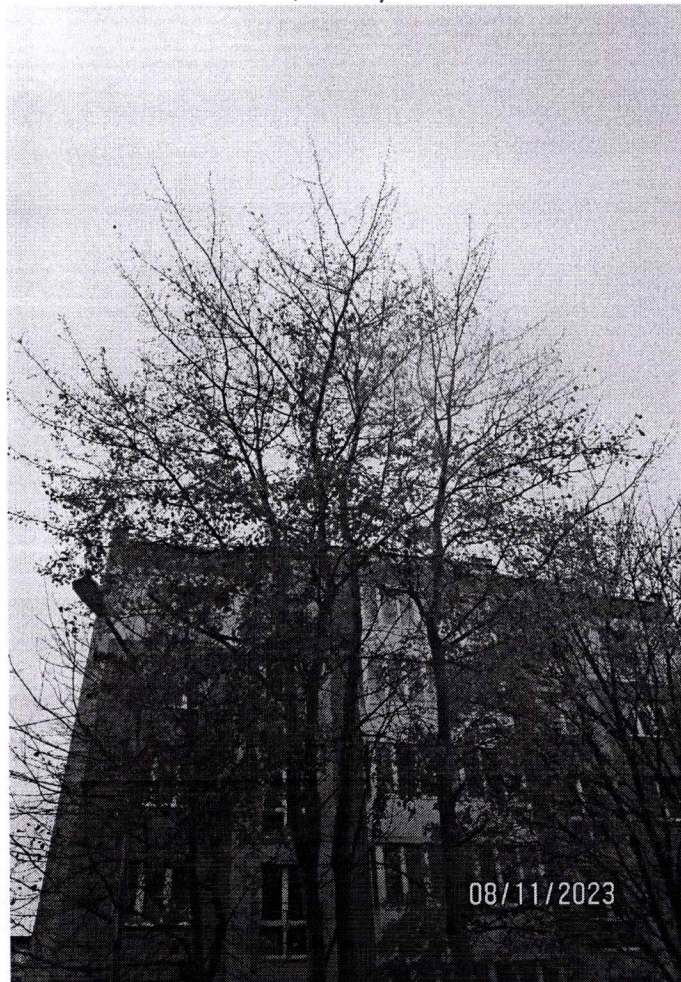
14 - 20



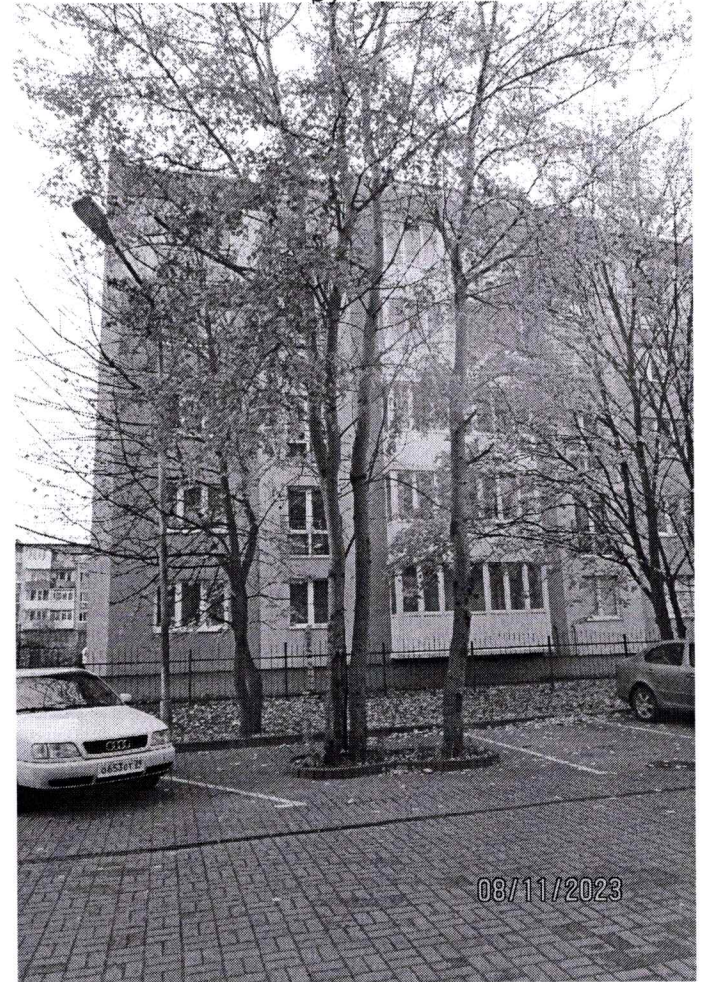
6 ♀



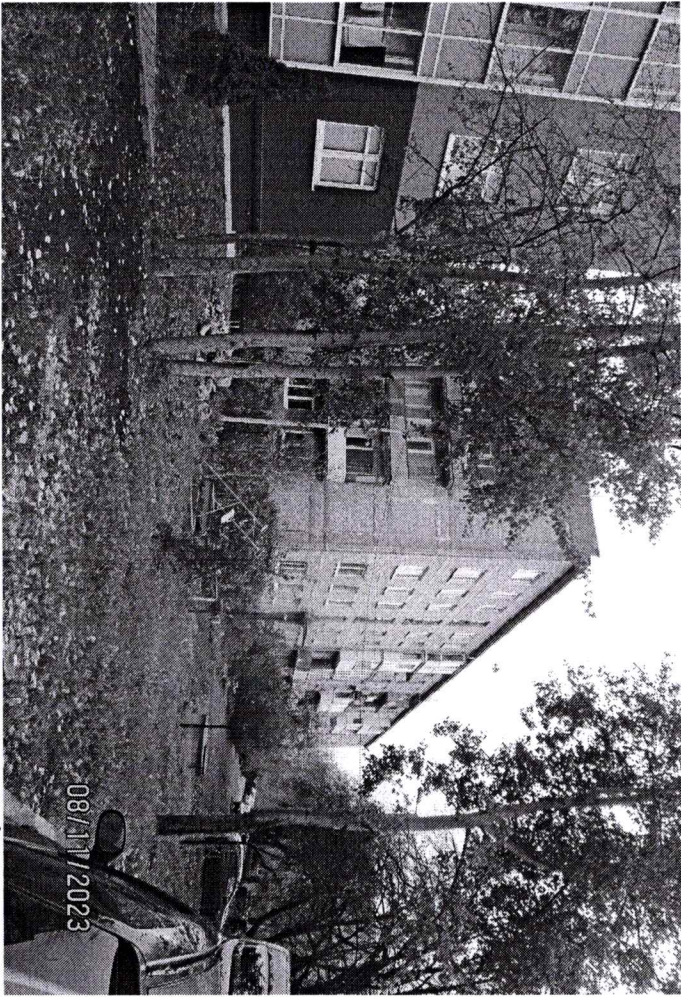
6, 7



9, 10



9, 10



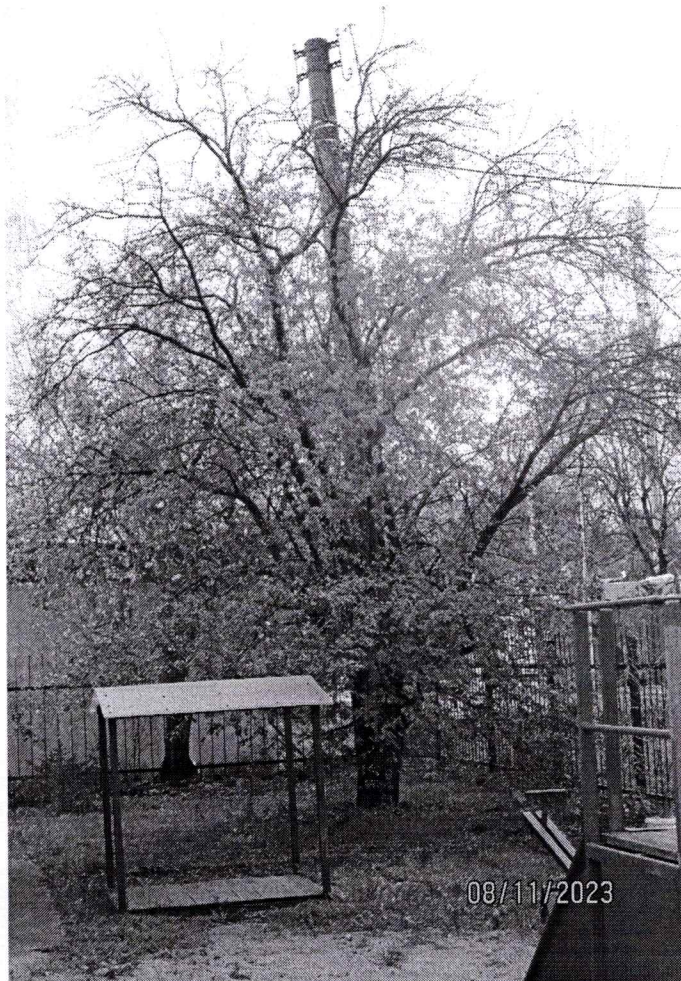
4,5,6,7

8



4,5,6,7

8



1