

УТВЕРЖДАЮ

Председатель комиссии по учету и вырубке (сносу) зеленых насаждений и компенсационному озеленению на территории городского округа «Город Калининград»

Маштаков В. А.

(фамилия, инициалы)

АКТ ОБСЛЕДОВАНИЯ ЗЕЛЕННЫХ НАСАЖДЕНИЙ

№ а-ОЗН-321 от « 15 » марта 20 24 года

Комиссией по учету и вырубке (сносу) зеленых насаждений и компенсационному озеленению на территории городского округа «Город Калининград» в составе:

Ведущего инженера отдела по содержанию зеленых насаждений, скверов и зон отдыха МКУ «Калининградская служба заказчика» Полянской А. С.

(должность, фамилия, инициалы)

Ведущего инженера отдела по содержанию зеленых насаждений, скверов и зон отдыха МКУ «Калининградская служба заказчика» Сирота А. А.

(должность, фамилия, инициалы)

на основании

задания на проведение оперативного обследования в связи с обращением юридического лица (№ 4-648-орг от 28.02.2024)

ГАУ КО ОО «Школа-интернат лицей-интернат», 236022, г. Калининград, ул. Каштановая аллея, 141-143

в целях

оперативного обследования

проведено обследование зеленых насаждений, произрастающих на земельном участке, расположенном:

ул. Каштановая аллея, 141-143,

ул. Каштановая аллея – ул. Чкалова (КН 39:15:121052:108)

Результаты обследования зеленых насаждений:

На территории ГАУ КО ОО ШИЛИ по ул. Каштановая аллея, 141-143 произрастают зеленые насаждения, в том числе:

№ п/п	№ на схеме	Порода зеленых насаждений	Экол. цен., балл	Диаметр ствола, см (на высоте 1,3 м для деревьев) / возраст, лет (для кустарников)	Оценка (описание) состояния зеленого насаждения	Рекомендуемые мероприятия
1	4*	Липа мелколистная	9	46	Сильно ослабленное состояние: глубокое дупло у основания, стволовая, прикорневая гниль, флагообразная крона, наклон в сторону здания, представляет угрозу жизни и здоровью граждан, а также причинения ущерба имуществу, большая, не	Санитарная рубка

					<b>подлежащая лечению и оздоровлению</b>	
2	8*	Граб обыкновенный	10	42	Сильно ослабленное состояние: дупло у основания, стволовая, прикорневая гниль, ассиметричная крона, заселен стволовыми вредителями, угрожает падением, <b>представляет угрозу жизни и здоровью граждан, а также причинения ущерба имуществу, больной, не подлежащий лечению и оздоровлению</b>	Санитарная рубка
3	9*	Граб обыкновенный		34, 42	Ствол диаметром 34 см – сильно ослабленное состояние: дупло на высоте 3 м, стволовая гниль, сухобочина, возможен слом ствола, угрожает падением, <b>представляет угрозу жизни и здоровью граждан, а также причинения ущерба имуществу</b> Ствол диаметром 42 см находится в ослабленном состоянии, гниль, дупла, наклон, сухие ветви отсутствуют	Вырезка ствола диаметром 34 см  Ствол диаметром 42 см – мероприятия отсутствуют
4	11*	Граб обыкновенный		27, 33, 63	Ствол диаметром 33 см – сильно ослабленное состояние: обширное дупло до высоты 6 м, стволовая, прикорневая гниль, расщепление древесины, заселен стволовыми вредителями, угрожает падением, <b>представляет угрозу жизни и здоровью граждан, а также причинения ущерба имуществу</b> Ствол диаметром 63 см – сильно ослабленное состояние: сквозное глубокое обширное дупло, стволовая, прикорневая гниль, заселен стволовыми вредителями, угрожает падением, <b>представляет угрозу жизни и здоровью граждан, а также причинения ущерба имуществу</b> Ствол диаметром 27 см находится в ослабленном состоянии, гниль, дупла, наклон, сухие ветви отсутствуют	Вырезка стволов диаметрами 33 см, 63 см  Ствол диаметром 27 см – мероприятия отсутствуют
5	74*	Яблоня домашняя	8	34, 42	Сильно ослабленное состояние: дупло между	Санитарная рубка

					стволами, стволовая гниль, сломы скелетных ветвей, возможен разлом стволов, угрожает падением, <b>представляет угрозу жизни и здоровью граждан, а также причинения ущерба имуществу, больная, не подлежащая лечению и оздоровлению</b>	
6	75*	Яблоня домашняя	8	39	Сильно ослабленное состояние: дупла, стволовая гниль, заселена плодовыми телами грибов рода трутовик, угрожает падением, <b>представляет угрозу жизни и здоровью граждан, а также причинения ущерба имуществу, больная, не подлежащая лечению и оздоровлению</b>	Санитарная рубка
7	76*	Яблоня домашняя	8	46	Сильно ослабленное состояние: дупла, усыхание кроны, стволовая гниль, обильное отслоение коры до высоты 7 м, слом одной вершины, заселена стволовыми вредителями, угрожает падением, <b>представляет угрозу жизни и здоровью граждан, а также причинения ущерба имуществу, больная, не подлежащая лечению и оздоровлению</b>	Санитарная рубка
8	85*	Липа		154	Сильно разросшаяся крона, старовозрастная, в кроне присутствуют сухие ветви, имеет дупло на высоте 3 м	Формовочная обрезка с вырезкой сухих ветвей, лечение дупла, а также проведение дополнительного обследования с привлечением экспертов по старовозрастным деревьям
9	124*	Вишня обыкновенная	8	16, 16	Сильно ослабленное состояние: аварийный наклон, обильное отслоение коры, сухобочина, угрожает падением, <b>представляет угрозу жизни и здоровью граждан, а также причинения ущерба имуществу, больная, не подлежащая лечению и оздоровлению</b>	Санитарная рубка
10	126*	Клен остролистный	11	68	Сильно ослабленное состояние: глубокое дупло, расщепление древесины, морозобойная трещина,	Санитарная рубка

					заселен стволовыми вредителями, угрожает падением, представляет угрозу жизни и здоровью граждан, а также причинения ущерба имуществу, больной, не подлежащий лечению и оздоровлению	
--	--	--	--	--	---	--

**На территории городского сквера (земельный участок с КН 39:15:121052:108 по ул. Каштановая аллея – ул. Чкалова) произрастают зеленые насаждения, в том числе:**

№ п/п	№ на схеме	Порода зеленых насаждений	Экол. цен., балл	Диаметр ствола, см (на высоте 1,3 м для деревьев) / возраст, лет (для кустарников)	Оценка (описание) состояния зеленого насаждения	Рекомендуемые мероприятия
11	17*	Дуб черешчатый	11	69	Сильно ослабленное состояние: глубокая стволовая, прикорневая гниль, расщепление древесины, заселен стволовыми вредителями, угрожает падением, представляет угрозу жизни и здоровью граждан, а также причинения ущерба имуществу, больной, не подлежащий лечению и оздоровлению	Санитарная рубка
12	24*	Дуб черешчатый	11	45	Усыхающее состояние: усыхание кроны более 70%, прикорневая гниль, заселен стволовыми вредителями, угрожает падением, представляет угрозу жизни и здоровью граждан, а также причинения ущерба имуществу, больной, не подлежащий лечению и оздоровлению	Санитарная рубка
13	25*	Дуб черешчатый	11	37	Усыхающее состояние: усыхание кроны более 70%, суховершинность, прикорневая гниль, морозобойная трещина, заселен стволовыми вредителями, угрожает падением, представляет угрозу жизни и здоровью граждан, а также причинения ущерба имуществу, больной, не подлежащий лечению и оздоровлению	Санитарная рубка
14	30*	Граб			Ослабленное состояние. Гниль, дупла, наклон отсутствуют	Отсутствуют

15	31*	Дуб черешчатый	11	75	Сильно ослабленное состояние: обширная сухобочина до высоты 3 м, обрыв части ствола на высоте 5 м, дупло у основания, дупло в месте обрыва, стволовая, прикорневая гниль, заселен стволовыми вредителями, угрожает падением, <b>представляет угрозу жизни и здоровью граждан, а также причинения ущерба имуществу, больной, не подлежащий лечению и оздоровлению</b>	Санитарная рубка
16	35*	Граб обыкновенный	10	42	Сильно ослабленное состояние: дупло у основания, дупло на высоте 1,3 м, стволовая, прикорневая гниль, заселен стволовыми вредителями, угрожает падением, <b>представляет угрозу жизни и здоровью граждан, а также причинения ущерба имуществу, больной, не подлежащий лечению и оздоровлению</b>	Санитарная рубка
17	61*	Граб обыкновенный	10	48	Сильно ослабленное состояние: дупло у основания, стволовая, прикорневая гниль, флагообразная крона, угрожает падением, <b>представляет угрозу жизни и здоровью граждан, а также причинения ущерба имуществу, больной, не подлежащий лечению и оздоровлению</b>	Санитарная рубка
18	65*	Дуб черешчатый	11	88	Сильно ослабленное состояние: обширное глубокое дупло у основания с отсутствием древесины более 70%, наклон, угрожает падением, <b>представляет угрозу жизни и здоровью граждан, а также причинения ущерба имуществу, больной, не подлежащий лечению и оздоровлению</b>	Санитарная рубка

**На территории общего пользования произрастают зеленые насаждения, в том числе:**

№ п/п	№ на схеме	Порода зеленых насаждений	Экол. цен., балл	Диаметр ствола, см (на высоте 1,3 м для деревьев) / возраст, лет (для кустарников)	Оценка (описание) состояния зеленого насаждения	Рекомендуемые мероприятия
19	6*	Липа		37	Сильно ослабленное	Санитарная

		мелколистная	9		состояние: обширное дупло от основания до высоты 1,3 м, стволовая, прикорневая гниль, расщепление древесины, наклон, заселен стволовыми вредителями, угрожает падением, <b>представляет угрозу жизни и здоровью граждан, а также причинения ущерба имуществу, большая, не подлежащая лечению и оздоровлению</b>	рубка
20	7*	Граб обыкновенный		32, 40, 33, 33, 45	<p>Ствол диаметром 32 см – сильно ослабленное состояние: обширное сквозное дупло по всей высоте ствола, стволовая, прикорневая гниль, заселен стволовыми вредителями, угрожает падением, <b>представляет угрозу жизни и здоровью граждан, а также причинения ущерба имуществу</b></p> <p>Ствол диаметром 40 см – сильно ослабленное состояние: глубокое обширное дупло у основания, стволовая, прикорневая гниль, заселен стволовыми вредителями, угрожает падением, <b>представляет угрозу жизни и здоровью граждан, а также причинения ущерба имуществу</b></p> <p>Стволы диаметрами 33 см, 33 см, 45 см находятся в ослабленном состоянии, гниль, дупла, наклон, сухие ветви отсутствуют</p>	<p>Вырезка стволов диаметрами 32 см, 40 см</p> <p>Стволы диаметрами 33 см, 33 см, 45 см – мероприятия отсутствуют</p>
21	22*	Граб обыкновенный	10	36	Сильно ослабленное состояние: слом ствола на высоте 5 м, сквозные трещины, стволовая гниль, угрожает падением, угрожает падением, <b>представляет угрозу жизни и здоровью граждан, а также причинения ущерба имуществу, больной, не подлежащий лечению и оздоровлению</b>	Санитарная рубка
22	135*	Ясень обыкновенный		41, 56	<p>Ствол диаметром 41 см – усыхающее состояние (сухой), угрожает падением, <b>представляет угрозу жизни и здоровью граждан, а также причинения ущерба имуществу</b></p> <p>Ствол диаметром 56 см находится в ослабленном</p>	<p>Вырезка ствола диаметрами 41 см</p> <p>Ствол диаметром 56 см</p>

					состоянии, гниль, дупла, – мероприятия наклон, сухие ветви отсутствуют отсутствуют
--	--	--	--	--	--

4\* - номер зеленого насаждения в соответствии с Актом (заключением) лесопатологического обследования древесно-кустарниковой растительности от 14.02.2024.

**Ограждение школы-интерната по ул. Каштановая аллея, 141-143 вынесено за границы красных линий. Таким образом, липа № 6, грабы № 7, № 22, ясень № 135 расположены на территории общего пользования, дубы № 17, № 24, № 25, № 31, № 65, грабы № 30, № 35, № 61 расположены на территории городского сквера, но фактически находятся на территории школы-интерната по ул. Каштановая аллея, 141-143.**

Приложение:

1. Схема расположения зеленых насаждений.
2. Фотофиксация зеленых насаждений.

Заместитель председателя комиссии

**Начальник отдела озеленения управления благоустройства, озеленения и экологии комитета городского хозяйства и строительства администрации городского округа «Город Калининград»**

(должность, подпись, фамилия, инициалы)

**Д. Е. Петренко**

Члены комиссии:

**Ведущий инженер**

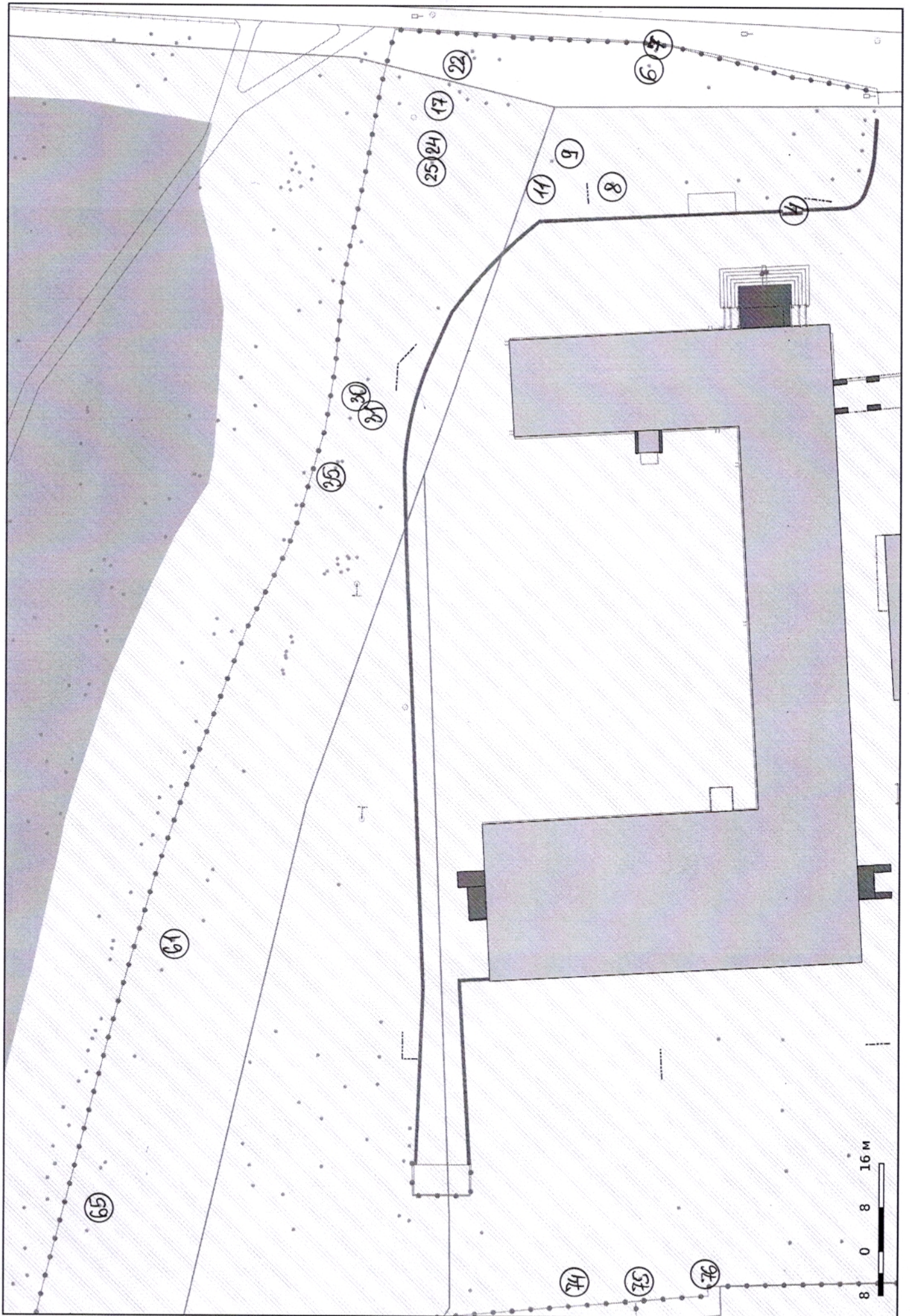
(должность, подпись, фамилия, инициалы)

**А. С. Полянская**

**Ведущий инженер**

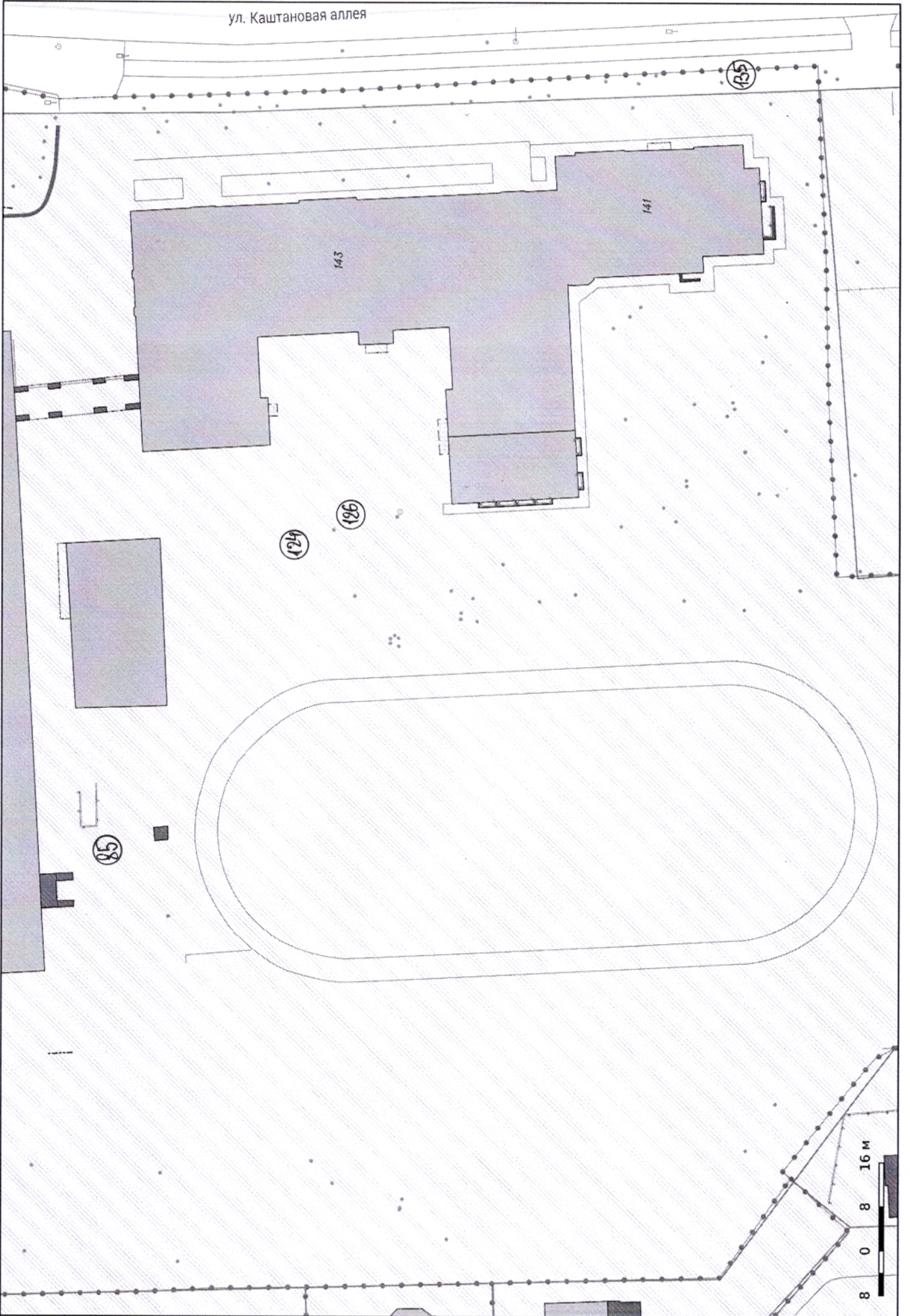
(должность, подпись, фамилия, инициалы)

**А. А. Сирота**





ул. Каштановая аллея



0 8 16 м



4



4



4



4



4



6



6



7 6



7



7



7



7



8



8



8



8



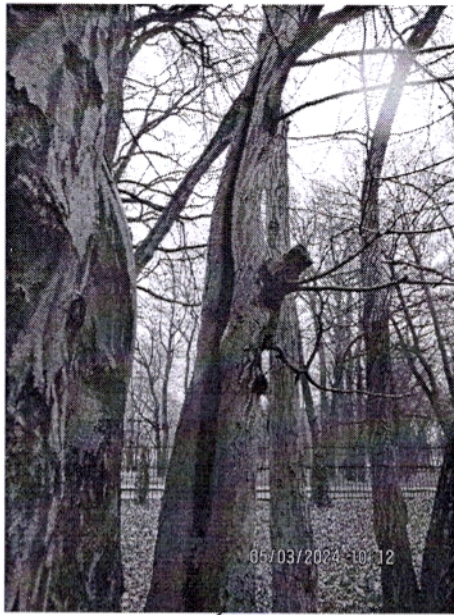
9



9



11



11



11



11

9



17



17



17



17



22



22



22



22



24



24



25



25



25



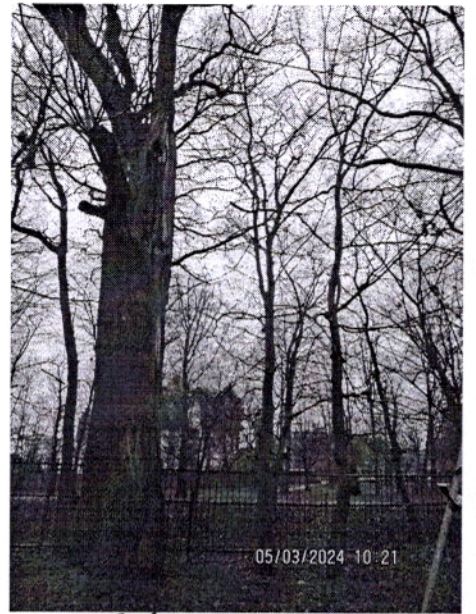
24, 25



24 25



30



31



31



31



31



31



35



35



35



35



61



61



61



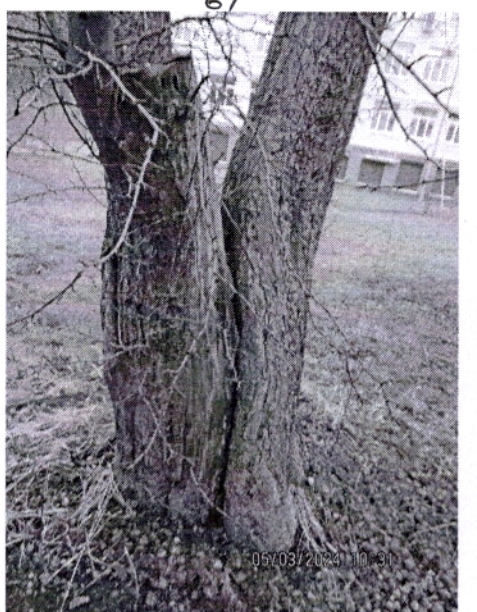
61



65



65



74



74



74



74



75



75



75



75



76



76





76.



76



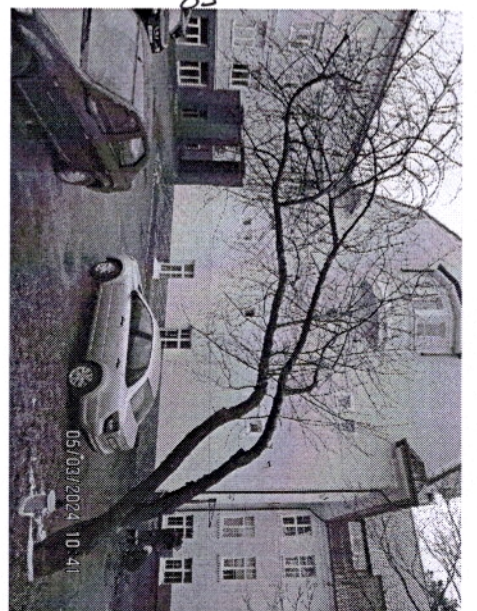
85



85



85



124



124



126



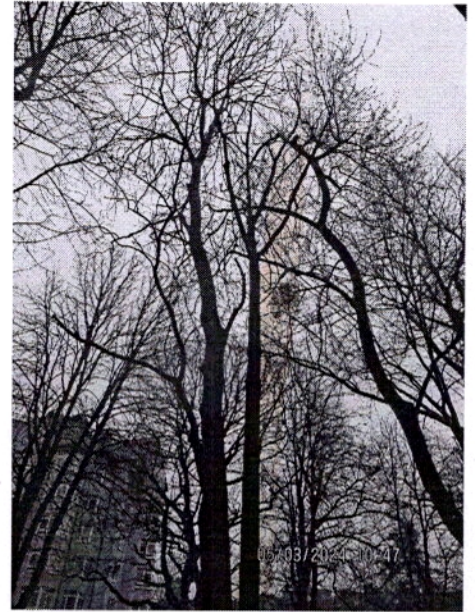
126



135



135



135