

УТВЕРЖДАЮ

Председатель комиссии по учету и вырубке (сносу) зеленых насаждений и компенсационному озеленению на территории городского округа «Город Калининград»

Маштаков В. А.

(фамилия, инициалы)

АКТ ОБСЛЕДОВАНИЯ ЗЕЛЕННЫХ НАСАЖДЕНИЙ

№ а-ОЗН-1058 от « 20 » 07 20 23 года

Комиссией по учету и вырубке (сносу) зеленых насаждений и компенсационному озеленению на территории городского округа «Город Калининград» в составе:

Ведущего инженера отдела по содержанию зеленых насаждений, скверов и зон отдыха МКУ «Калининградская служба заказчика» Сирота А. А.

(должность, фамилия, инициалы)

Ведущего инженера отдела по содержанию зеленых насаждений, скверов и зон отдыха МКУ «Калининградская служба заказчика» Полянской А. С.

(должность, фамилия, инициалы)

на основании

задания на проведение оперативного обследования в связи с обращением физического лица (№ 84/оУД от 28.06.2023)

в целях

оперативного обследования

проведено обследование зеленых насаждений, произрастающих на земельном участке, расположенном:

ул. Черепичная, 11-17, 17а

Результаты обследования зеленых насаждений:

На территории по ул. Черепичная, 17а произрастают зеленые насаждения, в том числе:

№ п/п	№ на схеме	Порода зеленых насаждений	Диаметр ствола, см (на высоте 1,3 м для деревьев) / возраст, лет (для кустарников)	Оценка (описание) состояния зеленого насаждения	Рекомендуемые мероприятия
1	1	Ива		Ветви нависают над парковкой, препятствуют движению автотранспорта	Обрезка ветвей, нависающих над парковкой, препятствующих движению автотранспорта

На придомовой территории по ул. Черепичная, 11-17 произрастают зеленые насаждения, в том числе:

2	2	Тополь черный пирамидальный	83	Сильно ослабленное состояние: глубокое дупло с отсутствием древесины	Санитарная рубка
---	---	-----------------------------	----	--	------------------

				более 70%, стволовая, прикорневая гниль, большая парусность кроны, угрожает падением на тротуар, проезжую часть и МКД, представляет угрозу жизни и здоровью граждан, а также причинения ущерба имуществу	
--	--	--	--	--	--

Приложение:

1. Схема расположения зеленых насаждений.
2. Фотофиксация зеленых насаждений.

Заместитель председателя комиссии

Начальник отдела озеленения управления благоустройства, озеленения и экологии комитета городского хозяйства и строительства администрации городского округа «Город Калининград»

(должность, подпись, фамилия, инициалы)

Д. Е. Петренко

Члены комиссии:

Ведущий инженер

(должность, подпись, фамилия, инициалы)

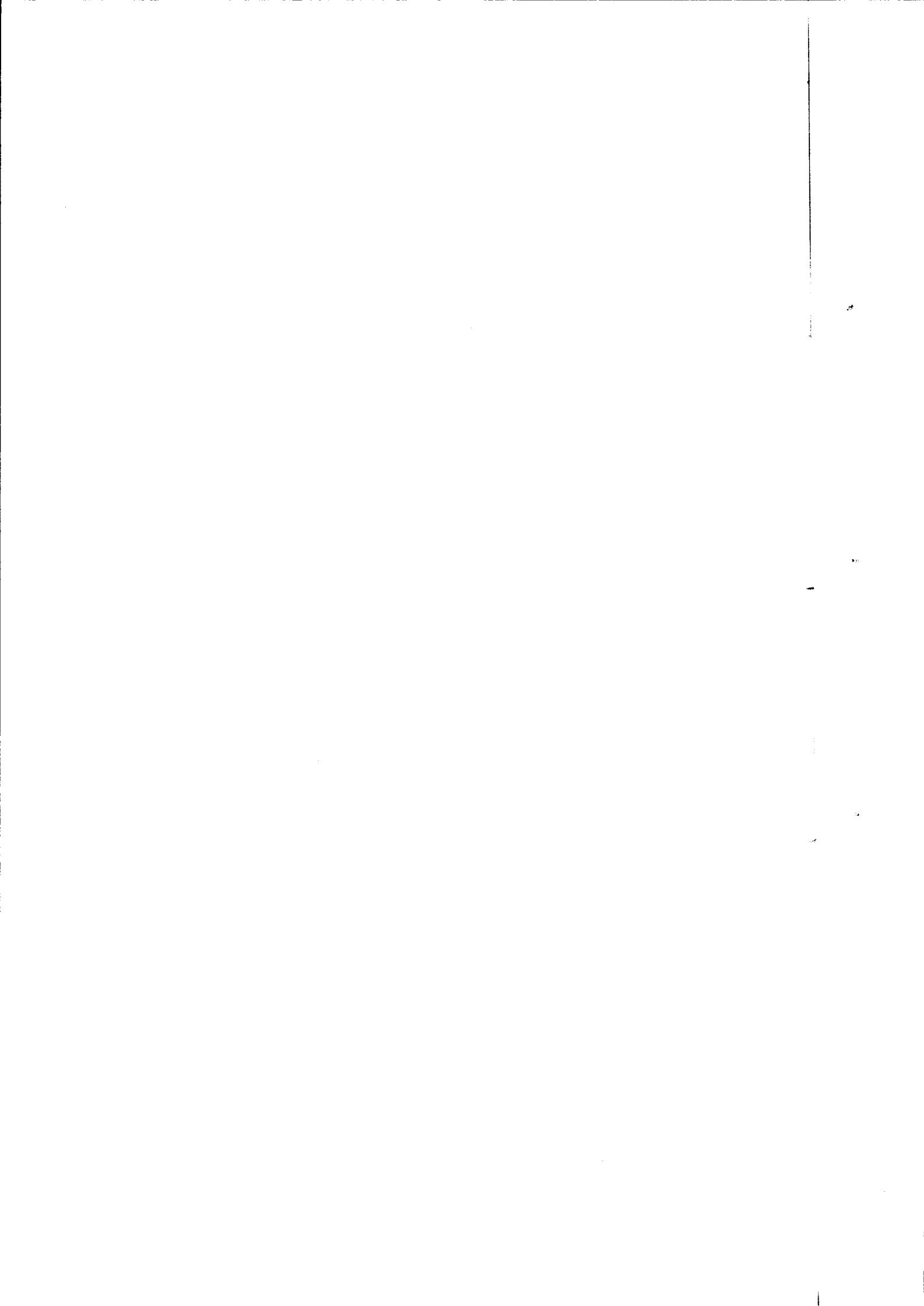
А. А. Сирота

Ведущий инженер

(должность, подпись, фамилия, инициалы)

А. С. Полянская







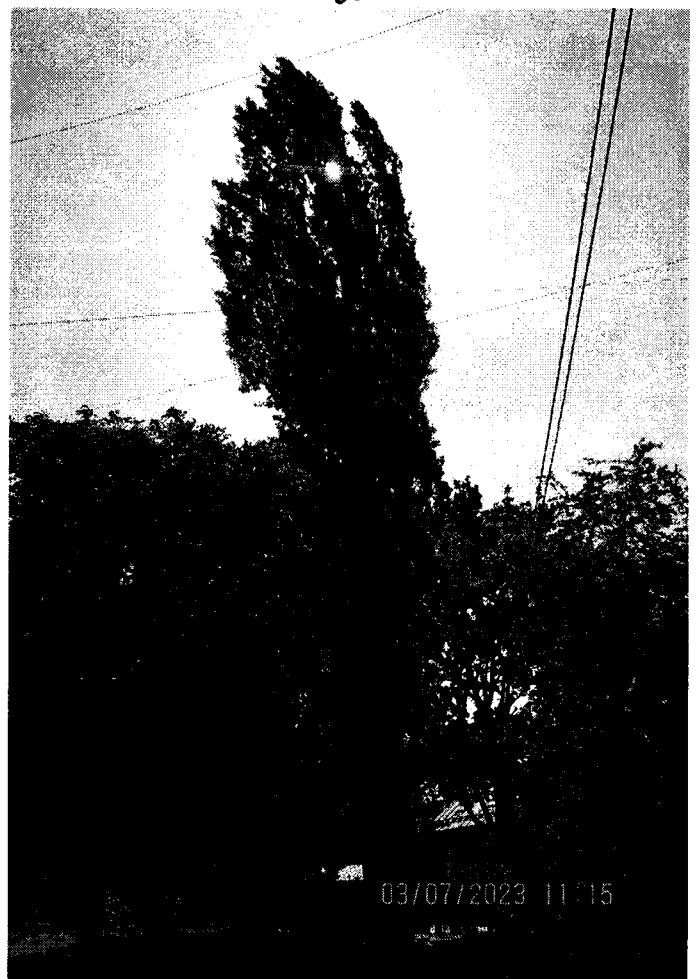
1



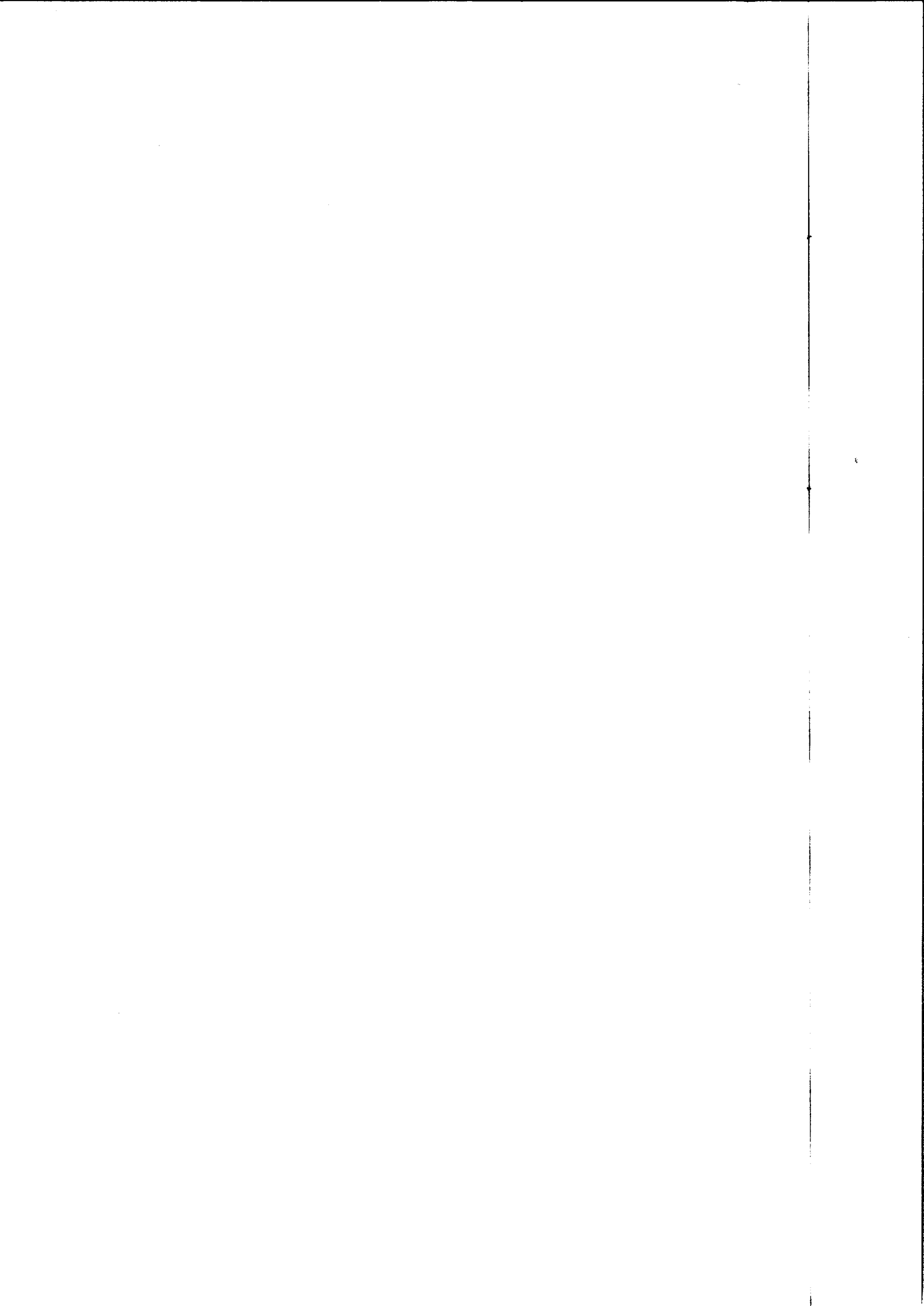
2

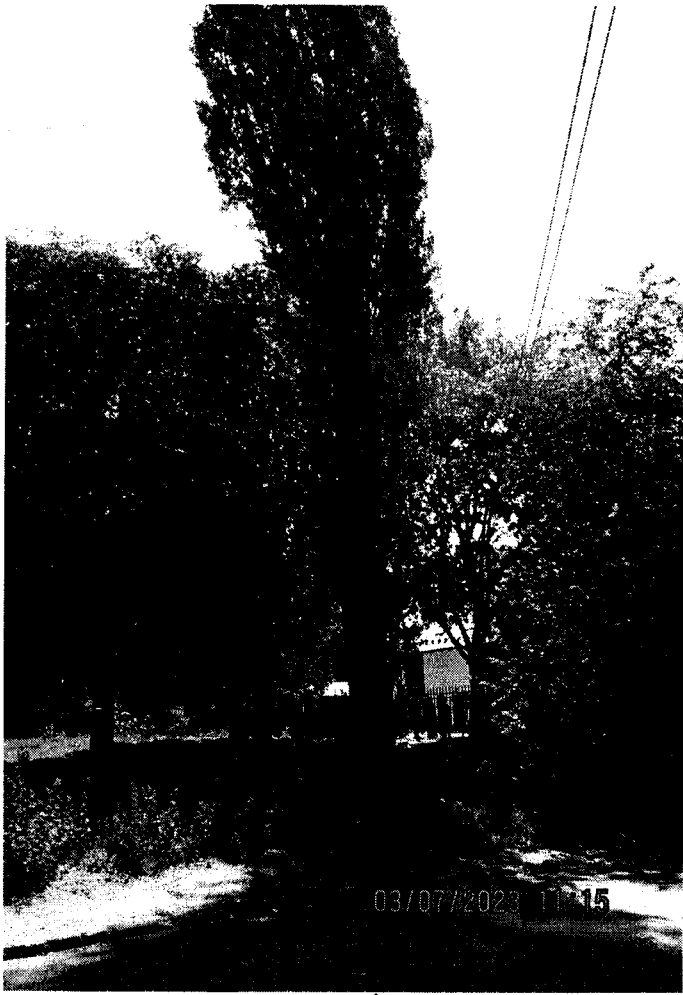


2



2





2

