

УТВЕРЖДАЮ

Заместитель председателя комиссии по учету и вырубке (сносу) зеленых насаждений и компенсационному озеленению на территории городского округа «Город Калининград»

Петренко Д. Е.

(фамилия, инициалы)

АКТ ОБСЛЕДОВАНИЯ ЗЕЛЕННЫХ НАСАЖДЕНИЙ

№ а-ОЗН-1794 от «02» Июня 2023 года

Комиссией по учету и вырубке (сносу) зеленых насаждений и компенсационному озеленению на территории городского округа «Город Калининград» в составе:

Ведущего инженера отдела по содержанию зеленых насаждений, скверов и зон отдыха МКУ «Калининградская служба заказчика» Галкиной С. А.

(должность, фамилия, инициалы)

Ведущего инженера отдела по содержанию зеленых насаждений, скверов и зон отдыха МКУ «Калининградская служба заказчика» Кокоткиной В. В.

(должность, фамилия, инициалы)

на основании

задания на проведение оперативного обследования (№ и-КГХиС-18769 от 25.10.2023)

Заместитель председателя комитета городского хозяйства и строительства администрации городского округа «Город Калининград» Маштаков В. А., 236022, г. Калининград, пл. Победы, 1

в целях

оперативного обследования

проведено обследование зеленых насаждений, произрастающих на земельном участке, расположенном:

пр-кт Советский, 234

Результаты обследования зеленых насаждений:

На территории общего пользования произрастают зеленые насаждения, в том числе:

№ п/п	№ на схеме	Порода зеленых насаждений	Экол. цен., балл	Диаметр ствола, см (на высоте 1,3 м для деревьев) / возраст, лет (для кустарников)	Оценка (описание) состояния зеленого насаждения	Рекомендуемые мероприятия
1	1	Тополь черный		86	Сильно ослабленное состояние: стволовая гниль, глубокая прикорневая гниль, продольные трещины от основания ствола до высоты 4 м, расщепление древесины, обильно заселен стволовыми вредителями, угрожает падением, представляет угрозу жизни и здоровью	Санитарная рубка

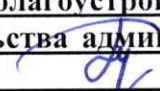
					граждан, а также причинения ущерба имуществу, больной, не подлежащий лечению и оздоровлению	
2	2	Тополь			Ослабленное состояние. Дупла, наклон сухие ветви отсутствуют. Ранее подвергался омолаживающей обрезке	Отсутствуют
3	3	Тополь			Ослабленное состояние. Дупла, наклон сухие ветви отсутствуют. Ранее подвергался омолаживающей обрезке	Отсутствуют
4	4	Тополь черный		80	Сильно ослабленное состояние: обширная стволовая гниль от основания ствола до высоты 6 м, глубокая прикорневая гниль, расщепление древесины, обильно заселен стволовыми вредителями, плодовыми телами грибов, угрожает падением, <b>представляет угрозу жизни и здоровью граждан, а также причинения ущерба имуществу, больной, не подлежащий лечению и оздоровлению</b>	Санитарная рубка
5	5	Тополь			Ослабленное состояние. Дупла, наклон сухие ветви отсутствуют. Ранее подвергался омолаживающей обрезке	Отсутствуют
6	6	Ясень			Ослабленное состояние. Дупла, гниль, наклон отсутствуют. В кроне присутствует незначительное количество сухих ветвей	Отсутствуют
7	7	Тополь			Ослабленное состояние. Дупла, наклон сухие ветви отсутствуют. Ранее подвергался омолаживающей обрезке	Отсутствуют
8	8	Ясень			Ослабленное состояние. Дупла, гниль, наклон отсутствуют. В кроне присутствует незначительное количество сухих ветвей	Отсутствуют
9	9	Тополь			Ослабленное состояние. Дупла, наклон сухие ветви отсутствуют. Ранее подвергался омолаживающей обрезке	Отсутствуют
10	10	Тополь			Ослабленное состояние. Дупла, наклон сухие ветви	Отсутствуют

					отсутствуют. Ранее подвергался омолаживающей обрезке	
11	11	Тополь черный		46	Сильно ослабленное состояние: стволовая гниль, суховершинность, отслоение коры, заселен стволовыми вредителями, плодовыми телами грибов, угрожает падением, <b>представляет угрозу жизни и здоровью граждан, а также причинения ущерба имуществу, больной, не подлежащий лечению и оздоровлению</b>	Санитарная рубка

Приложение:

1. Схема расположения зеленых насаждений.
2. Фотофиксация зеленых насаждений.

Заместитель председателя комиссии

**Начальник отдела озеленения управления благоустройства, озеленения и экологии комитета городского хозяйства и строительства администрации городского округа «Город Калининград»**  **Д. Е. Петренко**

(должность, подпись, фамилия, инициалы)

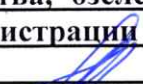
Члены комиссии:

**Ведущий инженер**  **С. А. Галкина**

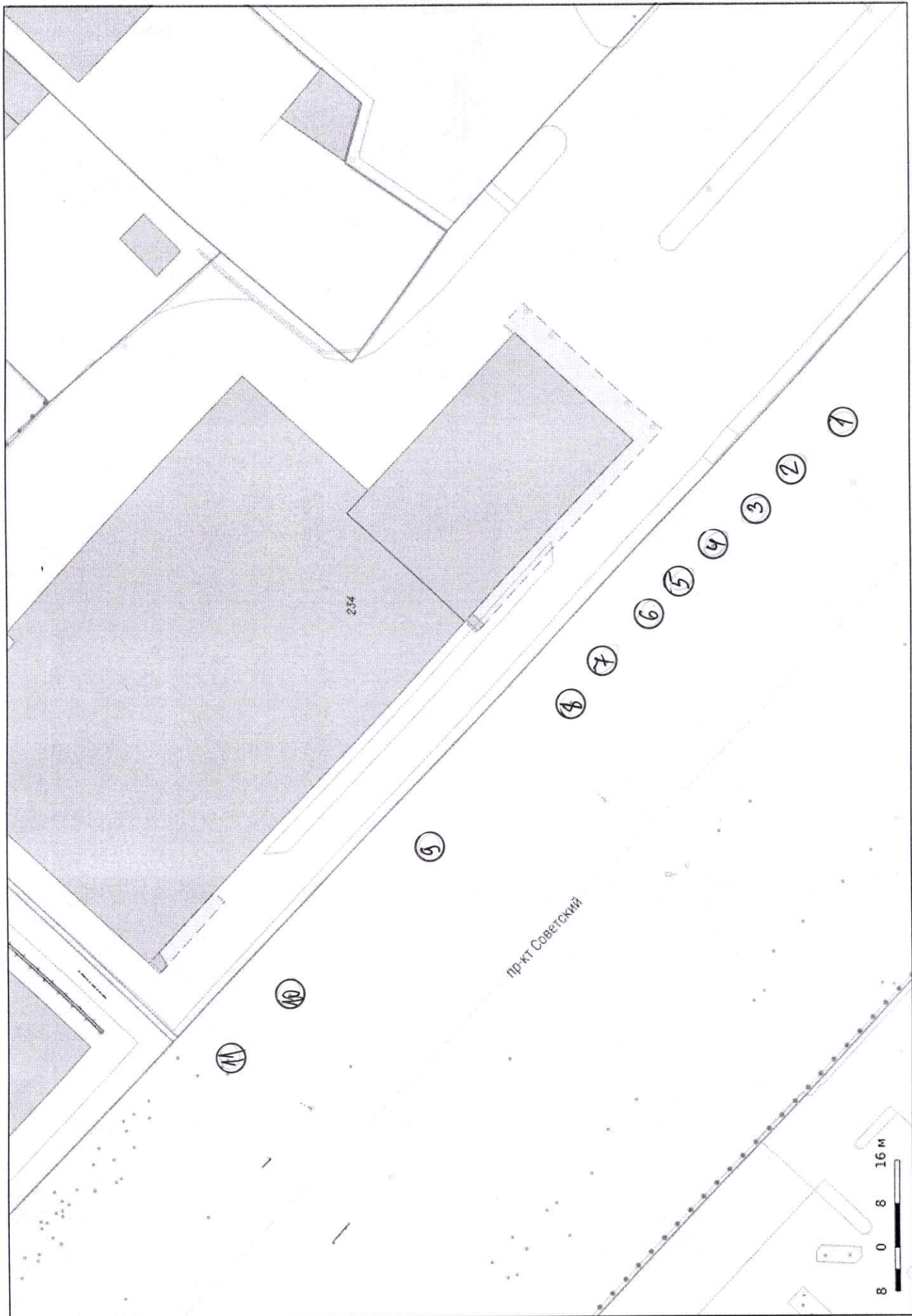
(должность, подпись, фамилия, инициалы)

**Ведущий инженер**  **В. В. Кокоткина**

(должность, подпись, фамилия, инициалы)

**Ведущий специалист отдела озеленения благоустройства, озеленения и экологии комитета городского хозяйства и строительства администрации городского округа «Город Калининград»**  **Н. С. Васильева**

(должность, подпись, фамилия, инициалы)





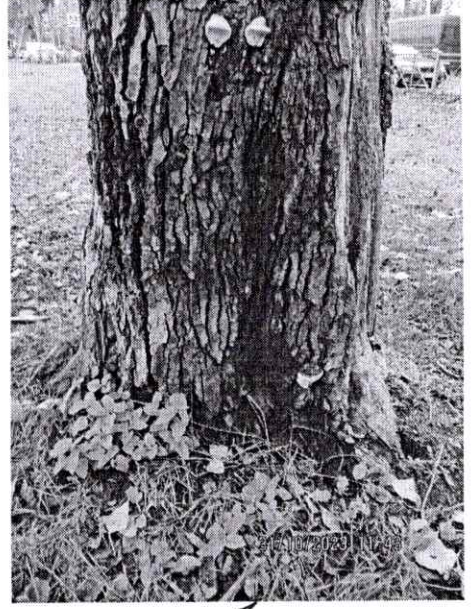
31/10/2023 11:43

1



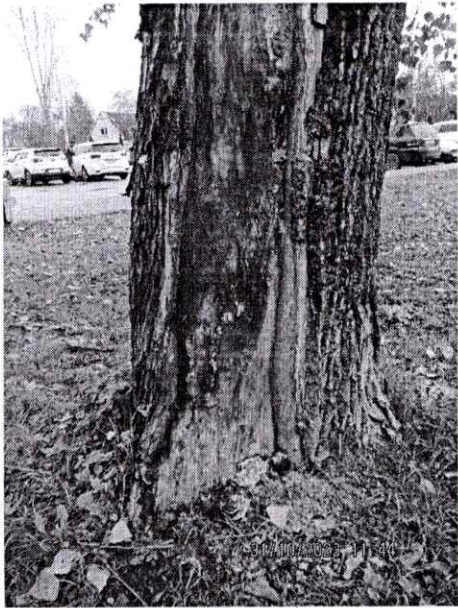
31/10/2023 11:43

1



31/10/2023 11:43

1



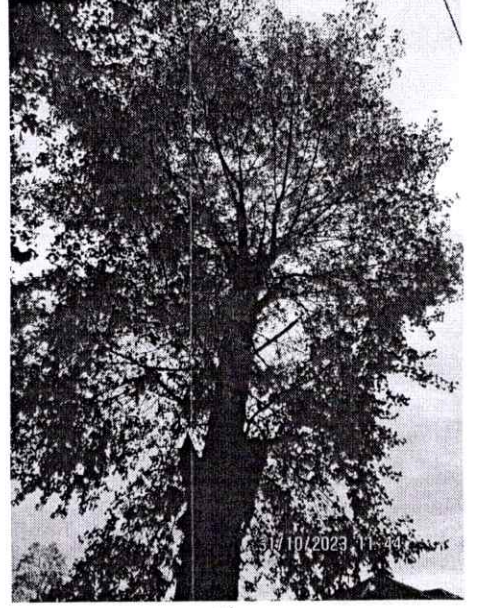
31/10/2023 11:44

1



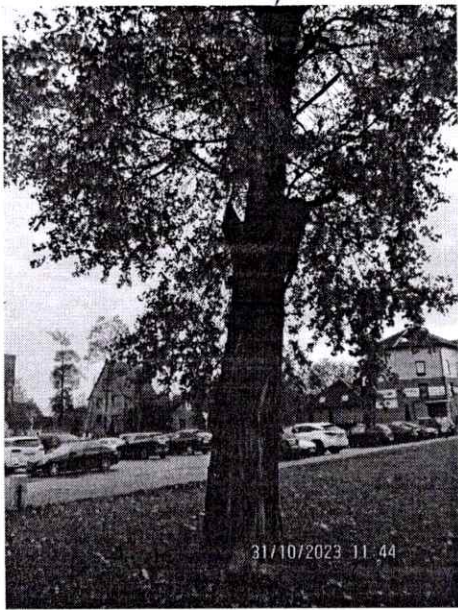
31/10/2023 11:44

1



31/10/2023 11:44

1



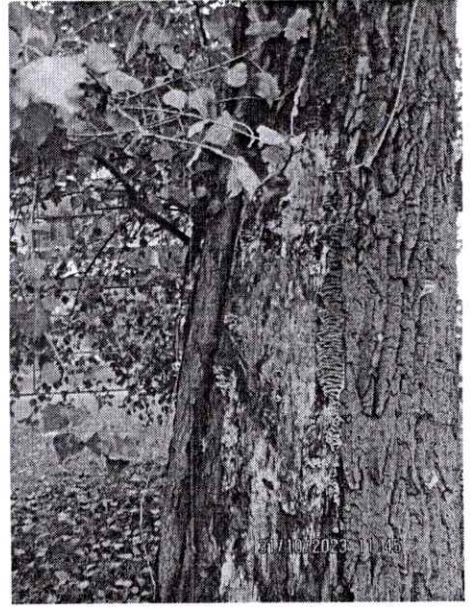
31/10/2023 11:44

1



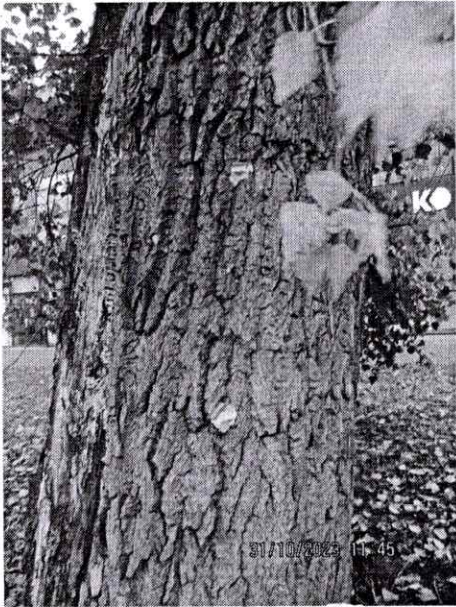
31/10/2023 11:44

4

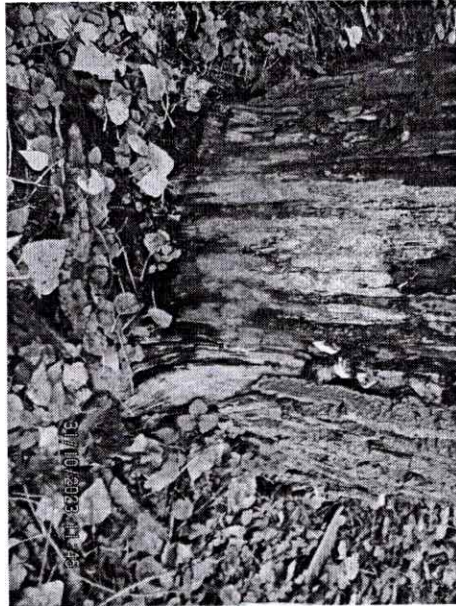


31/10/2023 11:44

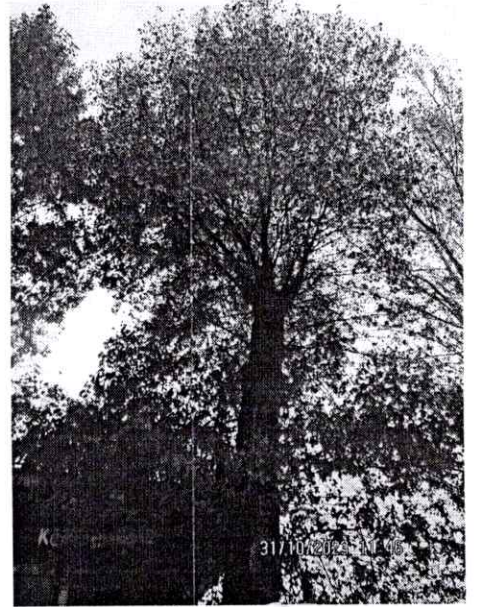
4



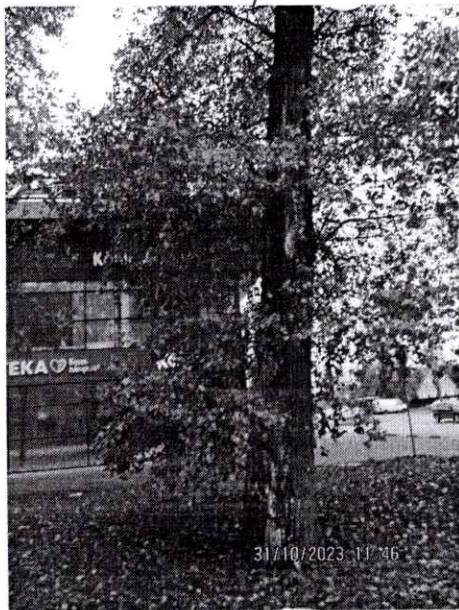
4



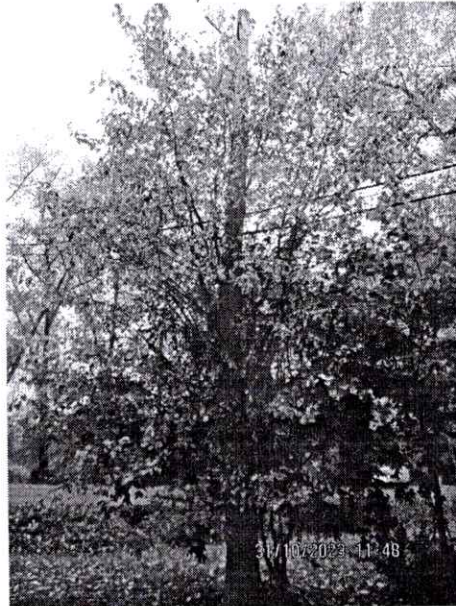
4



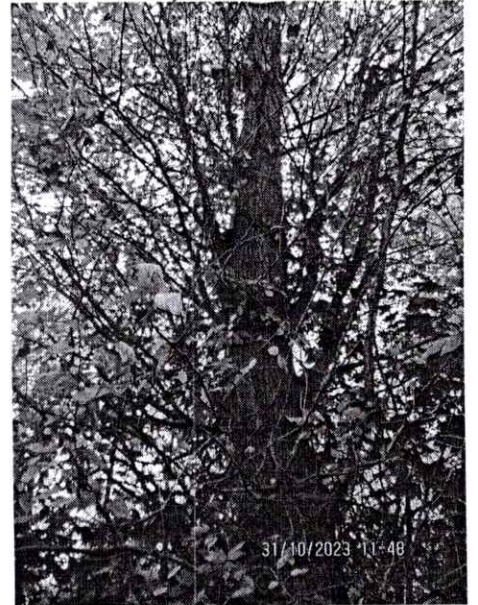
4



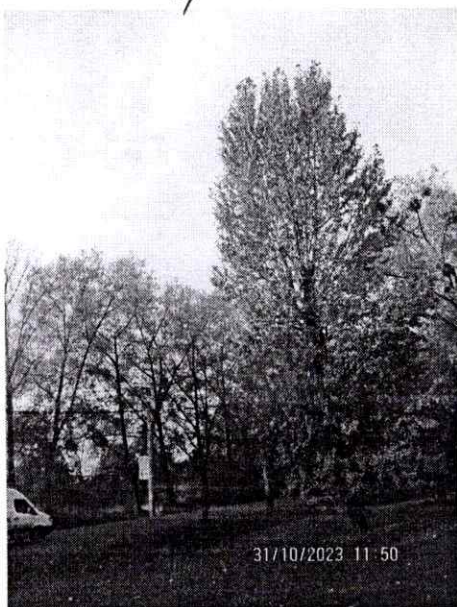
4



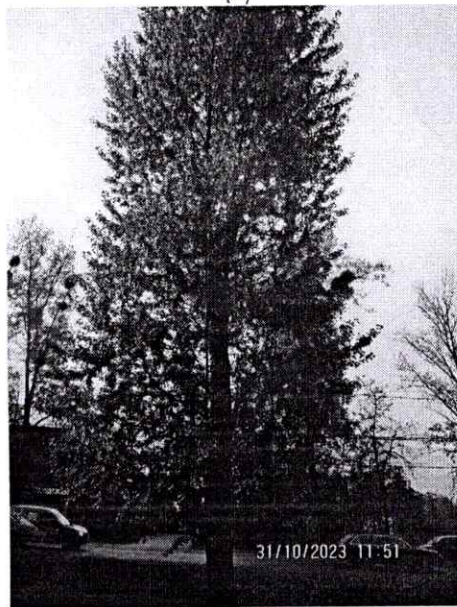
11



11



10



9



1-8