

УТВЕРЖДАЮ

Председатель комиссии по учету и вырубке (сносу) зеленых насаждений и компенсационному озеленению на территории городского округа «Город Калининград»

Маштаков В. А.  
(фамилия, инициалы)

АКТ ОБСЛЕДОВАНИЯ ЗЕЛЕННЫХ НАСАЖДЕНИЙ

№ а-ОЗН- 845 от « 04 » июня 20 24 года

Комиссией по учету и вырубке (сносу) зеленых насаждений и компенсационному озеленению на территории городского округа «Город Калининград» в составе:

Ведущего инженера отдела по содержанию зеленых насаждений, скверов и зон отдыха МКУ «Калининградская служба заказчика» Галкиной С. А.  
(должность, фамилия, инициалы)

Ведущего инженера отдела по содержанию зеленых насаждений, скверов и зон отдыха МКУ «Калининградская служба заказчика» Кокоткиной В. В.  
(должность, фамилия, инициалы)

на основании

задания на проведение оперативного обследования в связи с обращением физического лица (№ 4-7218-н от 27.05.2024)

в целях

оперативного обследования

проведено обследование зеленых насаждений, произрастающих на земельном участке, расположенном:

ул. Кутузова, 28

Результаты обследования зеленых насаждений:

На территории по вышеуказанному адресу произрастают зеленые насаждения, в том числе:

| № п/п | № на схеме | Порода зеленых насаждений | Экол. цен., балл | Диаметр ствола, см (на высоте 1,3 м для деревьев) / возраст, лет (для кустарников) | Оценка (описание) состояния зеленого насаждения   | Рекомендуемые мероприятия |
|-------|------------|---------------------------|------------------|--|---|---------------------------|
| 1     | 1          | Ясень обыкновенный        |                  | 56   | Усыхающее состояние: усыхание кроны более 90%, глубокая прикорневая гниль, провалы грунта вокруг ствола, возможен слом ствола у основания, угрожает падением, <b>представляет угрозу жизни и здоровью граждан, а также причинения ущерба имуществу, больной, не подлежащий лечению и оздоровлению</b> | Санитарная рубка          |
| 2     | 2          | Клен                      |                  |  | Ослабленное состояние: гниль, дупла, сухие ветви, наклон отсутствуют  | Отсутствуют               |

|   |   |                   |  |    |   |                      |
|---|---|-------------------|--|----|---|----------------------|
| 3 | 3 | Клен              |  |    | В кроне присутствуют сухие ветви  | Вырезка сухих ветвей |
| 4 | 4 | Клен остролистный |  | 37 | Усыхающее состояние: усыхание кроны более 90%, суховершинность, угрожает падением, представляет угрозу жизни и здоровью граждан, а также причинения ущерба имуществу, больной, не подлежащий лечению и оздоровлению | Санитарная рубка     |

**Омоложивающей и формовочной обрезке дерева породы клен, ясень, лиственница не подлежат.**

Приложение:

1. Схема расположения зеленых насаждений.
2. Фотофиксация зеленых насаждений.

Заместитель председателя комиссии

**Начальник отдела озеленения управления благоустройства, озеленения и экологии комитета городского хозяйства и строительства администрации городского округа «Город Калининград»**

(должность, подпись, фамилия, инициалы)

**Д. Е. Петренко**

Члены комиссии:

**Ведущий инженер**

(должность, подпись, фамилия, инициалы)

**С. А. Галкина**

**Ведущий инженер**

(должность, подпись, фамилия, инициалы)

**В. В. Кокоткина**

**Ведущий специалист отдела озеленения благоустройства, озеленения и экологии комитета городского хозяйства и строительства администрации городского округа «Город Калининград»**

(должность, подпись, фамилия, инициалы)

**А. С. Опалева**

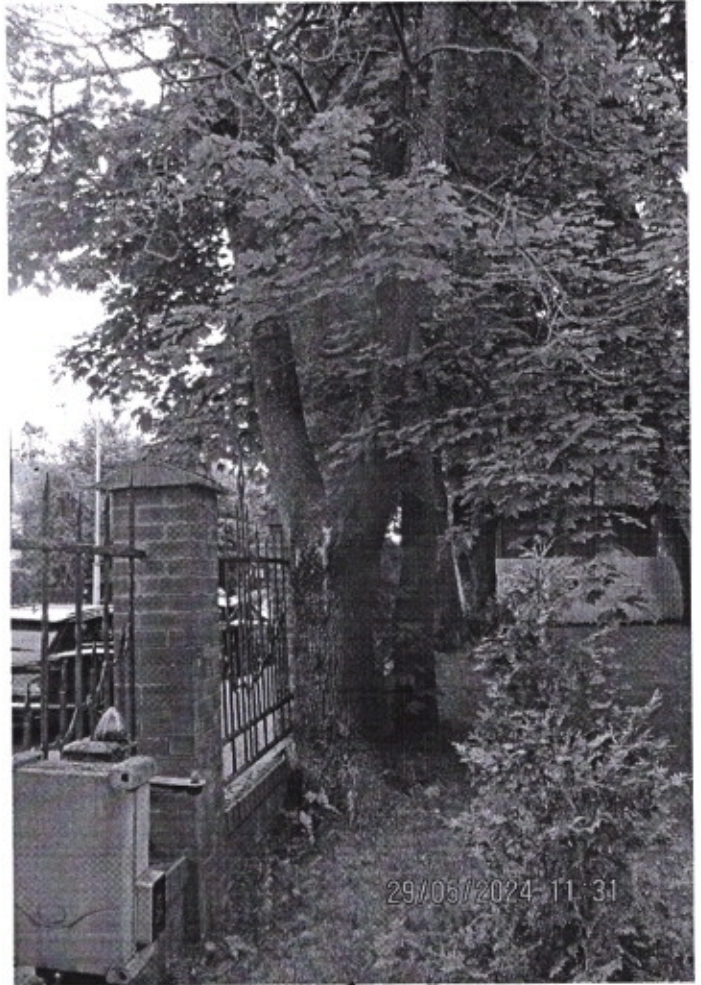








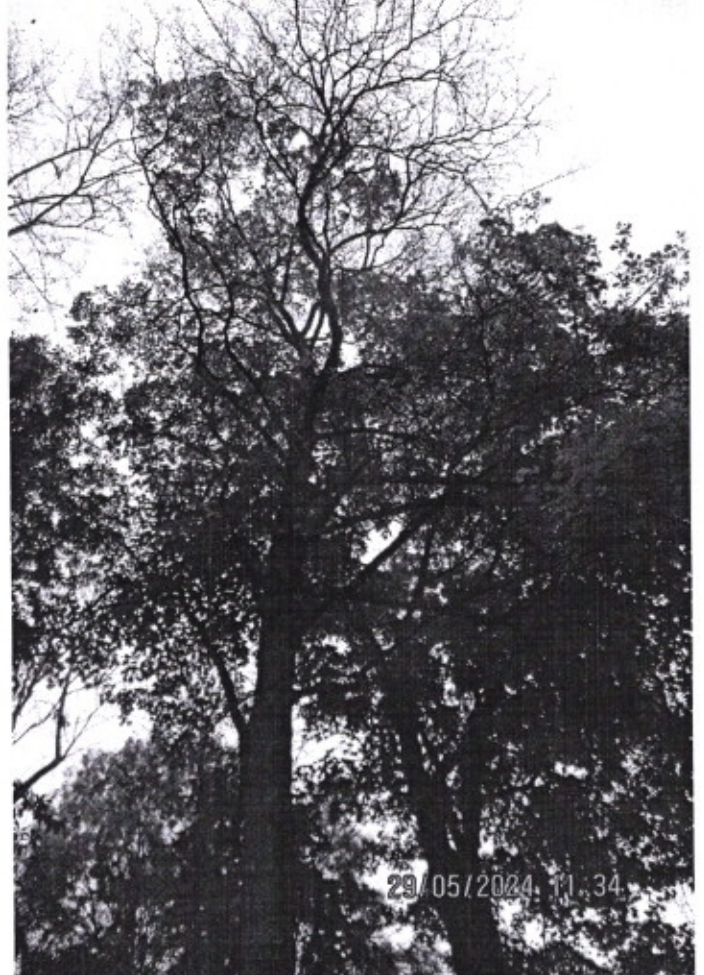
1,2



1,2



1

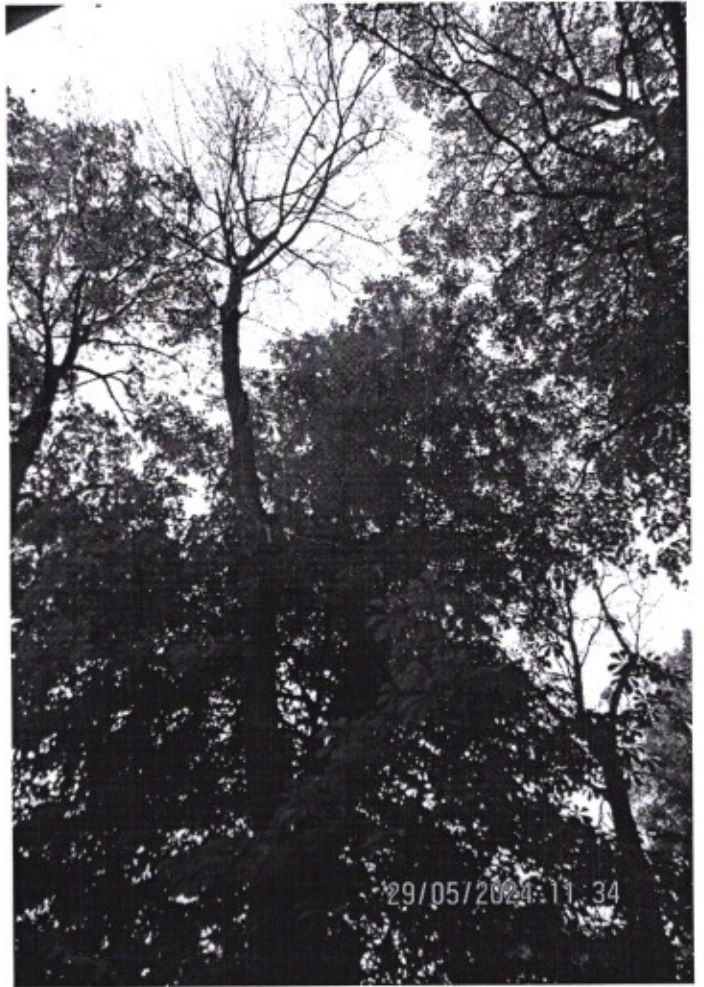


3





3



4



4