

УТВЕРЖДАЮ

Председатель комиссии по учету и вырубке (сносу) зеленых насаждений и компенсационному озеленению на территории городского округа «Город Калининград»

Маштаков В. А.

(фамилия, инициалы)

АКТ ОБСЛЕДОВАНИЯ ЗЕЛЕННЫХ НАСАЖДЕНИЙ

№ а-ОЗН-800 от « 06 » июня 20 23 года

Комиссией по учету и вырубке (сносу) зеленых насаждений и компенсационному озеленению на территории городского округа «Город Калининград» в составе:

Ведущего инженера отдела по содержанию зеленых насаждений, скверов и зон отдыха МКУ «Калининградская служба заказчика» Полянской А. С.

(должность, фамилия, инициалы)

Ведущего инженера отдела по содержанию зеленых насаждений, скверов и зон отдыха МКУ «Калининградская служба заказчика» Галкиной С. А.

(должность, фамилия, инициалы)

на основании

заданий на проведение оперативного обследования (№ и-КГХиС-1288 от 30.01.2023, № и-КГХиС-2265 от 15.02.2023)

Заместитель председателя комитета городского хозяйства и строительства администрации городского округа «Город Калининград» Маштаков В. А., 236022, г. Калининград, пл. Победы, 1

в целях

оперативного обследования

проведено обследование зеленых насаждений, произрастающих на земельном участке, расположенном:

ул. Чернышевского

Результаты обследования зеленых насаждений:

На территории общего пользования произрастают зеленые насаждения, в том числе:

№ п/п	№ на схеме	Порода зеленых насаждений	Диаметр ствола, см (на высоте 1,3 м для деревьев) / возраст, лет (для кустарников)	Оценка (описание) состояния зеленого насаждения	Рекомендуемые мероприятия
1	24396	Лещина древовидная		Усыхающее состояние, занесена в Красную книгу России	Отсутствуют
2	24395	Липа крупнолистная	35	Сильно разросшаяся крона	Омолаживающая обрезка на высоту 9 м с сохранением скелетных ветвей не менее 1/3 их длины
3	24394	Лещина древовидная	39	Усыхающее состояние (сухостойная), угрожает падением, представляет угрозу	Вырубка

				жизни и здоровью граждан, а также причинения ущерба имуществу	
4	24393	Лещина древовидная		Усыхающее состояние, занесена в Красную книгу России	Отсутствуют
5	1	Клен белый		В кроне присутствуют сухие ветви	Вырезка сухих ветвей
6	2	Клен белый		В кроне присутствуют сухие ветви	Вырезка сухих ветвей
7	24392	Лещина древовидная		Усыхающее состояние, занесена в Красную книгу России	Отсутствуют
8	24391	Лещина древовидная		Усыхающее состояние, занесена в Красную книгу России	Отсутствуют
9	24390	Лещина древовидная		Усыхающее состояние, занесена в Красную книгу России	Отсутствуют
10	24273	Лещина древовидная		Усыхающее состояние, занесена в Красную книгу России	Отсутствуют
11	24274	Лещина древовидная		Усыхающее состояние, занесена в Красную книгу России	Отсутствуют
12	24275	Лещина древовидная		Усыхающее состояние, занесена в Красную книгу России	Отсутствуют
13	24276	Липа крупнолистная	36	Сильно разросшаяся крона	Омолаживающая обрезка на высоту 11 м с сохранением скелетных ветвей не менее 1/3 их длины
14	24278	Лещина древовидная		Усыхающее состояние, занесена в Красную книгу России	Отсутствуют
15	24279	Лещина древовидная		Усыхающее состояние, занесена в Красную книгу России	Отсутствуют
16	24385	Лещина древовидная		Усыхающее состояние, занесена в Красную книгу России	Отсутствуют
17	24384	Липа мелколистная	42	Сильно разросшаяся крона	Омолаживающая обрезка на высоту 8 м с сохранением скелетных ветвей не менее 1/3 их длины
18	24383	Липа крупнолистная	34	Разросшаяся крона	Формовочная обрезка
19	24382	Липа мелколистная	23	Разросшаяся крона	Формовочная обрезка
20	24381	Липа мелколистная	20	Разросшаяся крона	Формовочная обрезка
21	24380	Липа мелколистная	19	Разросшаяся крона	Формовочная обрезка
22	24379	Липа мелколистная	20	Разросшаяся крона	Формовочная обрезка
23	24378	Липа мелколистная	26	Сильно разросшаяся крона	Омолаживающая обрезка на высоту 8 м с сохранением скелетных ветвей не

					менее 1/3 их длины
24	24284	Липа мелколистная	38	Сильно разросшаяся крона	Омолаживающая обрезка на высоту 9 м с сохранением скелетных ветвей не менее 1/3 их длины
25	24286	Липа крупнолистная	34	Разросшаяся крона, ранее подвергалась омолаживающей обрезке	Формовочная обрезка
26	24289	Липа мелколистная	35	Разросшаяся крона, ранее подвергалась омолаживающей обрезке	Формовочная обрезка
27	24290	Липа мелколистная	38	Разросшаяся крона, ранее подвергалась омолаживающей обрезке	Формовочная обрезка
28	24292	Липа мелколистная	43	Разросшаяся крона, ранее подвергалась омолаживающей обрезке	Формовочная обрезка
29	24294	Липа войлочная	53	Разросшаяся крона, ранее подвергалась омолаживающей обрезке	Формовочная обрезка
30	24367	Клен остролистный	30	Усыхающее состояние: усыхание кроны более 80 %, суховершинность, сломы скелетных ветвей, угрожает падением, представляет угрозу жизни и здоровью граждан, а также причинения ущерба имуществу	Вырубка
31	24366	Клен остролистный		В кроне присутствуют сухие ветви	Вырезка сухих ветвей
32	24362	Липа мелколистная	53	Сильно разросшаяся крона	Омолаживающая обрезка на высоту 12 м с сохранением скелетных ветвей не менее 1/3 их длины
33	24360	Липа мелколистная	40	Сильно ослабленное состояние: механические повреждения, дупло до высоты 1,7 м, стволовая, прикорневая гниль, заселена стволовыми вредителями, угрожает падением, представляет угрозу жизни и здоровью граждан, а также причинения ущерба имуществу	Вырубка
34	24303	Клен остролистный		В кроне присутствуют сухие ветви	Вырезка сухих ветвей
35	24306	Клен белый		В кроне присутствуют сухие ветви	Вырезка сухих ветвей
36	24358	Клен остролистный		В кроне присутствуют сухие ветви	Вырезка сухих ветвей
37	24308	Клен остролистный		В кроне присутствуют сухие ветви	Вырезка сухих ветвей
38	24309	Клен остролистный		В кроне присутствуют сухие ветви	Вырезка сухих ветвей
39	24310	Липа крупнолистная	50	Сильно разросшаяся крона	Омолаживающая обрезка на высоту 12 м с сохранением

					скелетных ветвей не менее 1/3 их длины
40	24311	Клен татарский		В кроне присутствуют сухие ветви	Вырезка сухих ветвей
41	3	Клен		В кроне присутствуют сухие ветви	Вырезка сухих ветвей
42	24314	Клен остролистный		В кроне присутствуют сухие ветви	Вырезка сухих ветвей
43	24316	Клен остролистный		Ветви касаются фасада МКД В кроне присутствуют сухие ветви	Обрезка ветвей, касающихся фасада МКД Вырезка сухих ветвей
44	24317	Клен остролистный		В кроне присутствуют сухие ветви	Вырезка сухих ветвей
45	24353	Липа крупнолистная	34	Сильно разросшаяся крона	Омоложивающая обрезка на высоту 10 м с сохранением скелетных ветвей не менее 1/3 их длины
46	24352	Клен остролистный ф. пурпунолистный	39	Усыхающее состояние: усыхание кроны более 80%, суховершинность, отслоение коры, угрожает падением, представляет угрозу жизни и здоровью граждан, а также причинения ущерба имуществу	Вырубка
47	24327	Клен остролистный		В кроне присутствуют сухая вершина диаметром 38 см, сухие ветви	Вырезка сухой вершины диаметром 38 см, сухих ветвей
48	24328	Клен остролистный		В кроне присутствуют сухие ветви	Вырезка сухих ветвей
49	24351	Клен белый	34	Сильно ослабленное состояние: стволовая, прикорневая гниль, дупло, наклон в сторону парковки, угрожает падением, представляет угрозу жизни и здоровью граждан, а также причинения ущерба имуществу	Вырубка
50	24329	Клен остролистный		В кроне присутствуют сухие ветви	Вырезка сухих ветвей
51	24349	Клен татарский		В кроне присутствуют сухие ветви	Вырезка сухих ветвей
52	24334	Клен остролистный		В кроне присутствуют сухие ветви	Вырезка сухих ветвей
53	24335	Клен остролистный		В кроне присутствуют сухие ветви	Вырезка сухих ветвей

Ограждение по ул. Комсомольская, 49а вынесено за границы красных линий. Таким образом, клены № 1, № 2 расположены на территории общего пользования, но фактически находятся на территории по ул. Комсомольская, 49а.

Приложение:

1. Схема расположения зеленых насаждений.
2. Фотофиксация зеленых насаждений.

Заместитель председателя комиссии

**Начальник отдела озеленения управления благоустройства, озеленения и экологии
комитета городского хозяйства и строительства администрации городского округа
«Город Калининград»**

Д. Е. Петренко

(должность, подпись, фамилия, инициалы)

Члены комиссии:

Ведущий инженер

А. С. Полянская

(должность, подпись, фамилия, инициалы)

Ведущий инженер

С. А. Галкина

(должность, подпись, фамилия, инициалы)

**Ведущий специалист озеленения управления благоустройства, озеленения и экологии
комитета городского хозяйства и строительства администрации городского округа
«Город Калининград»***

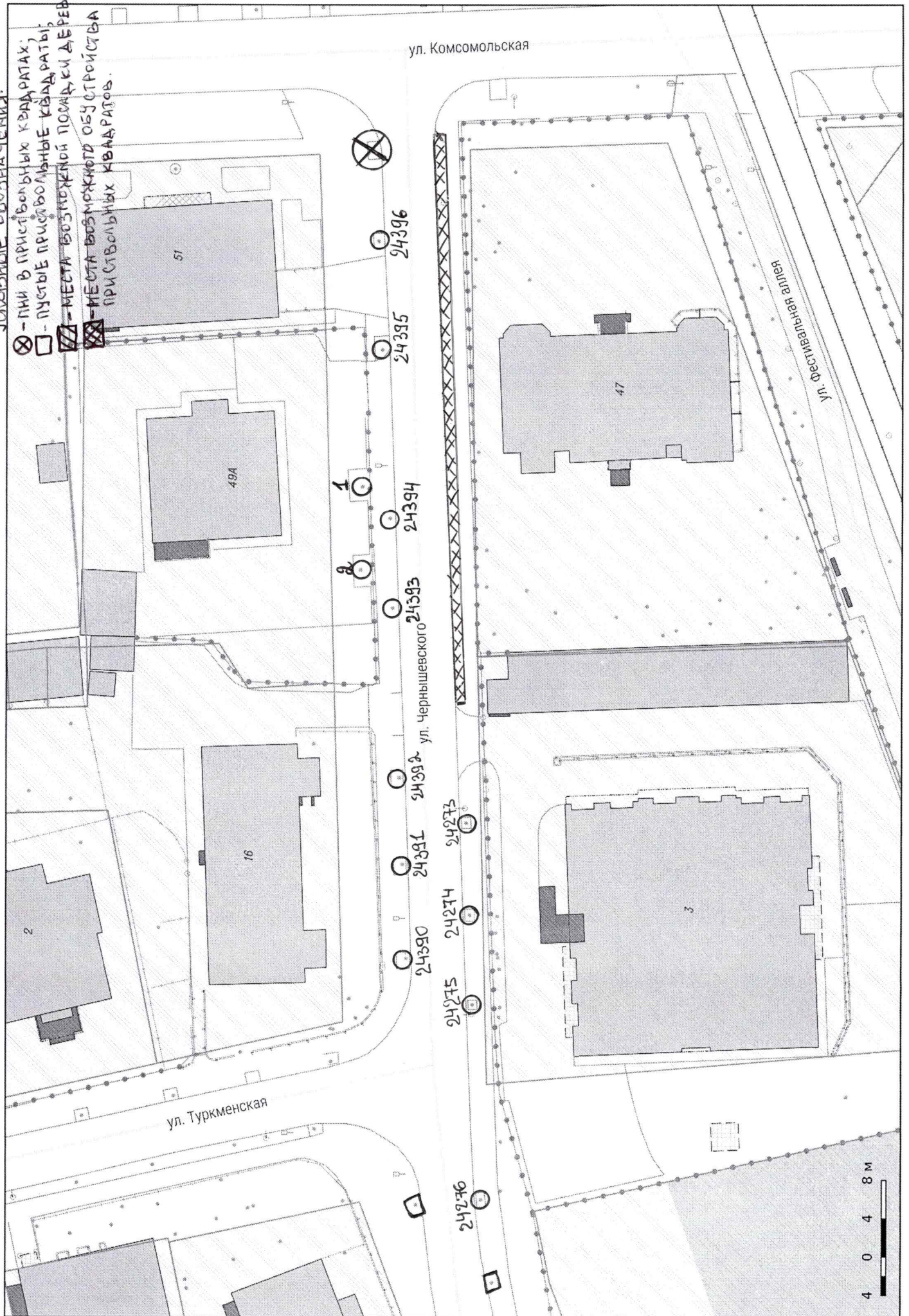
А.С. Опалева

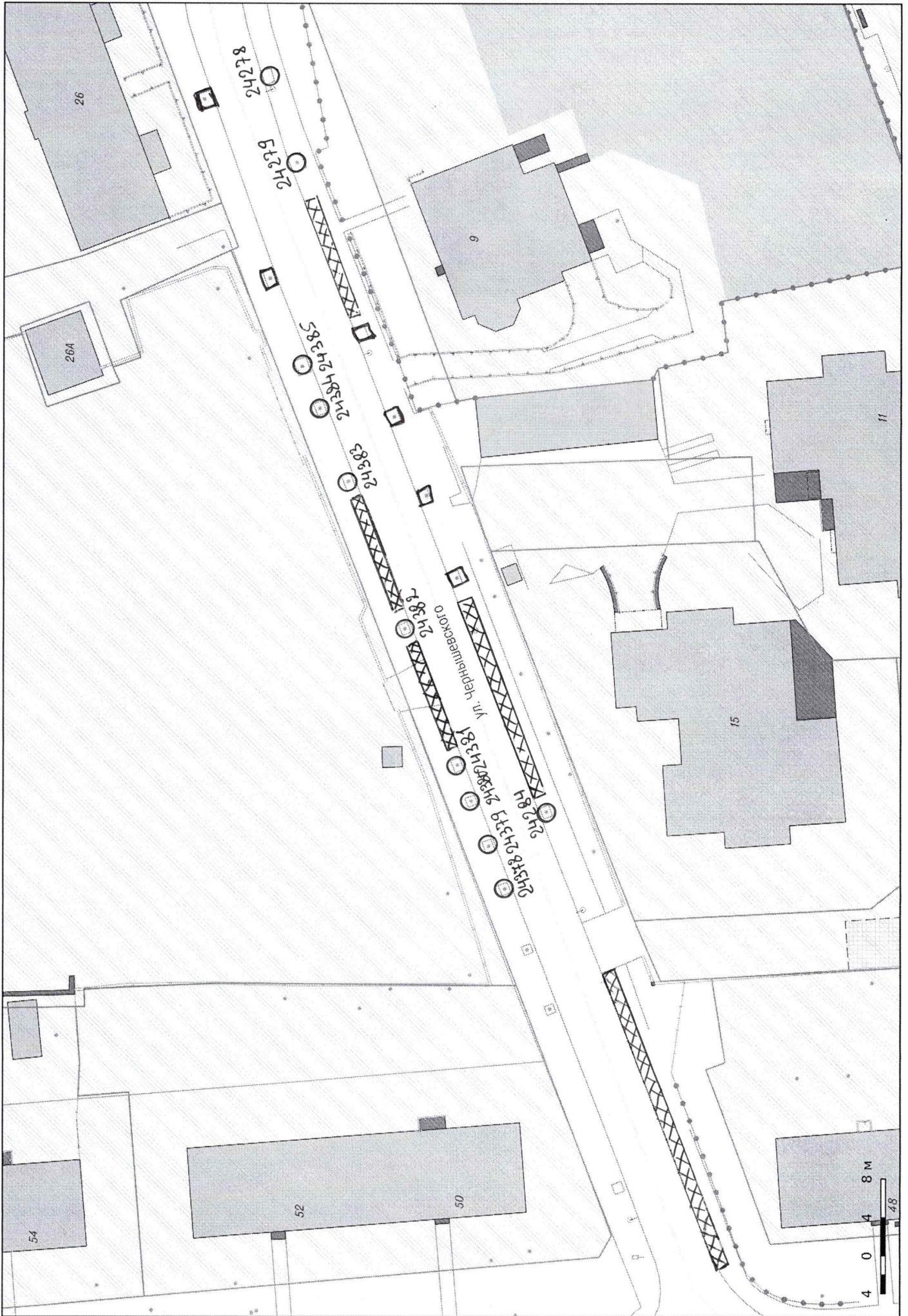
(должность, подпись, фамилия, инициалы)

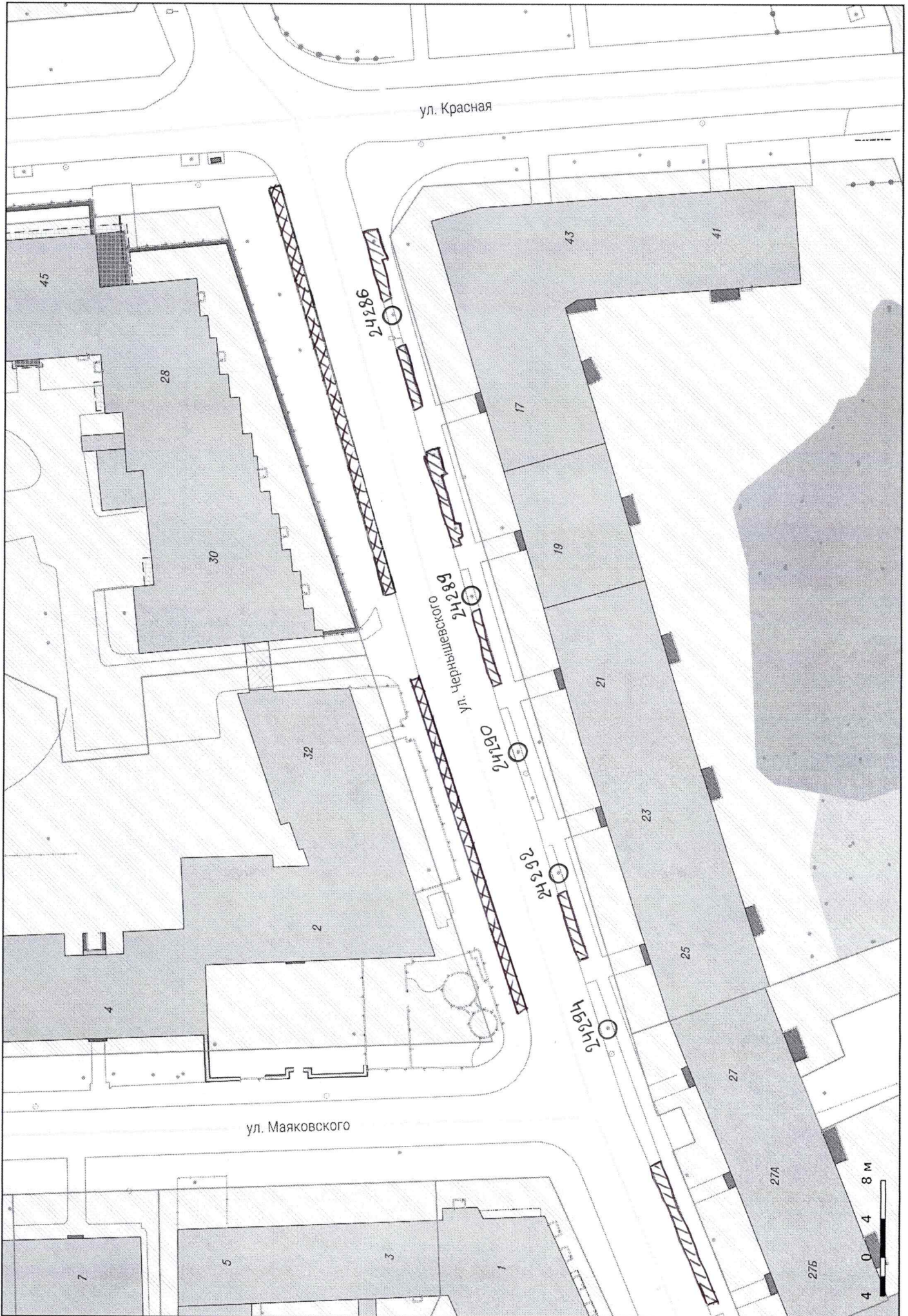
*специалист, имеющий подтвержденную квалификацию лесопатолога

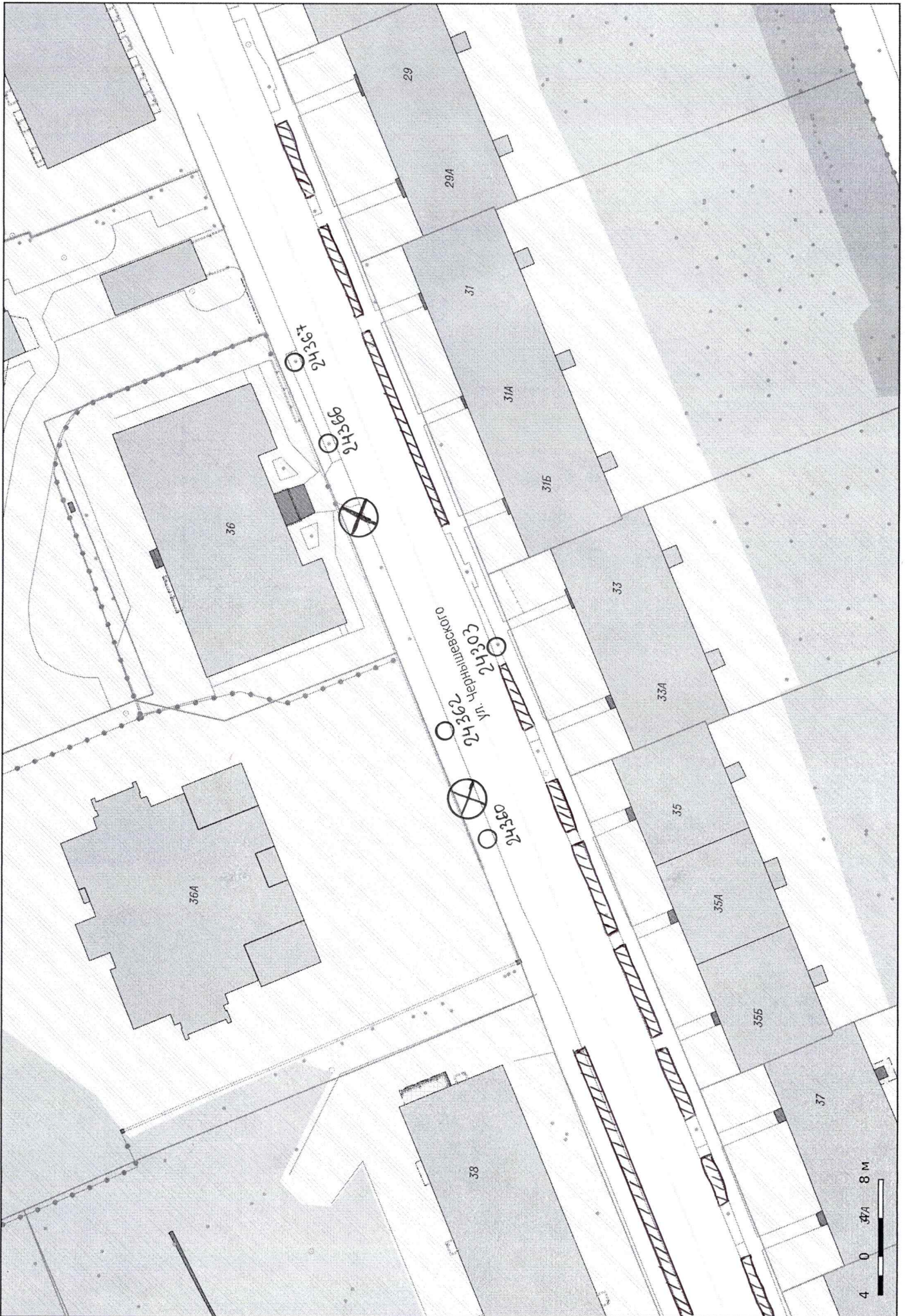
Условные обозначения:

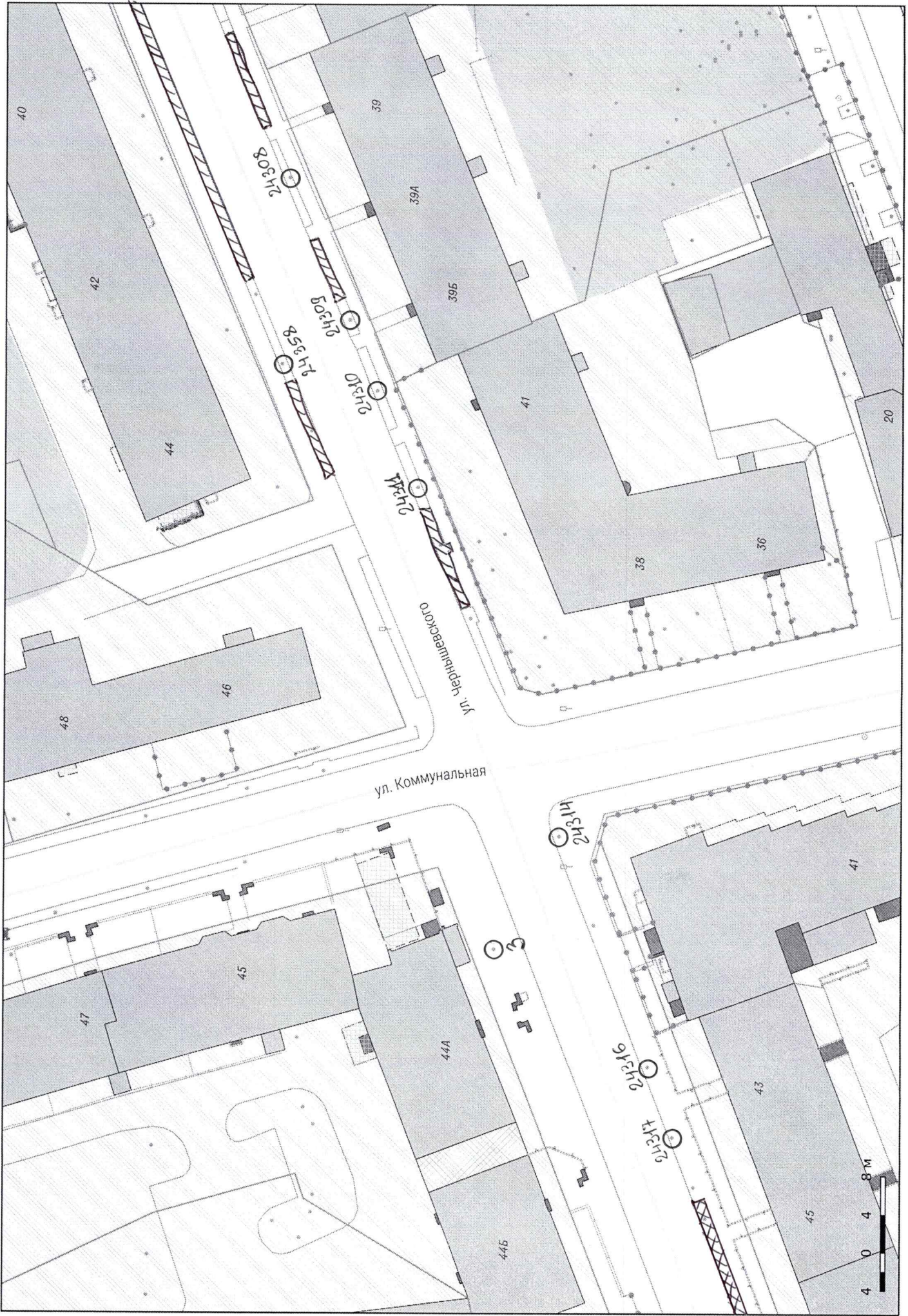
- ⊗ - при пристройках к зданиям;
- - пустые пристройки к зданиям;
- ▨ - места возможной посадки деревьев;
- ▩ - места возможного обустройства пристройки к зданиям.

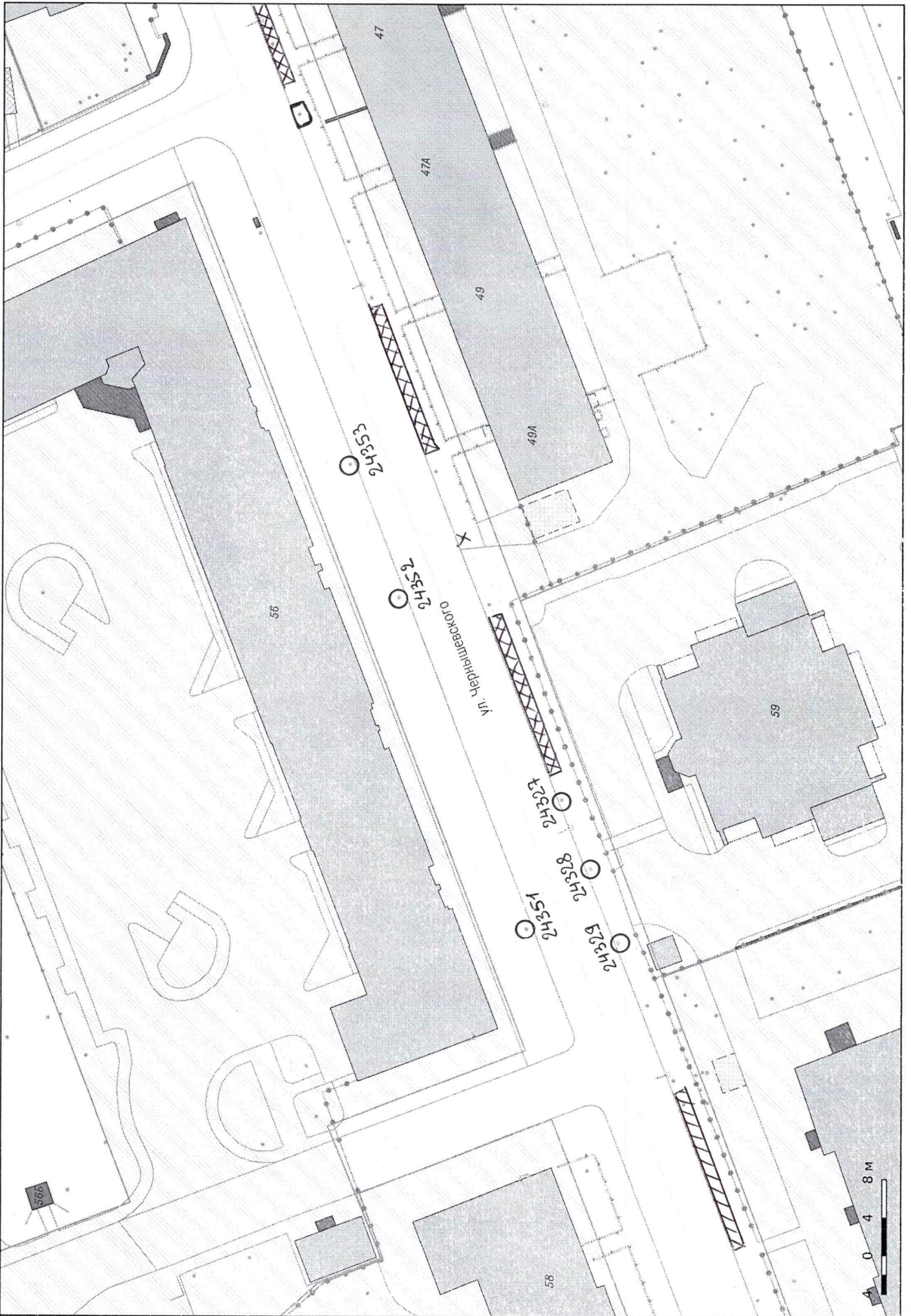


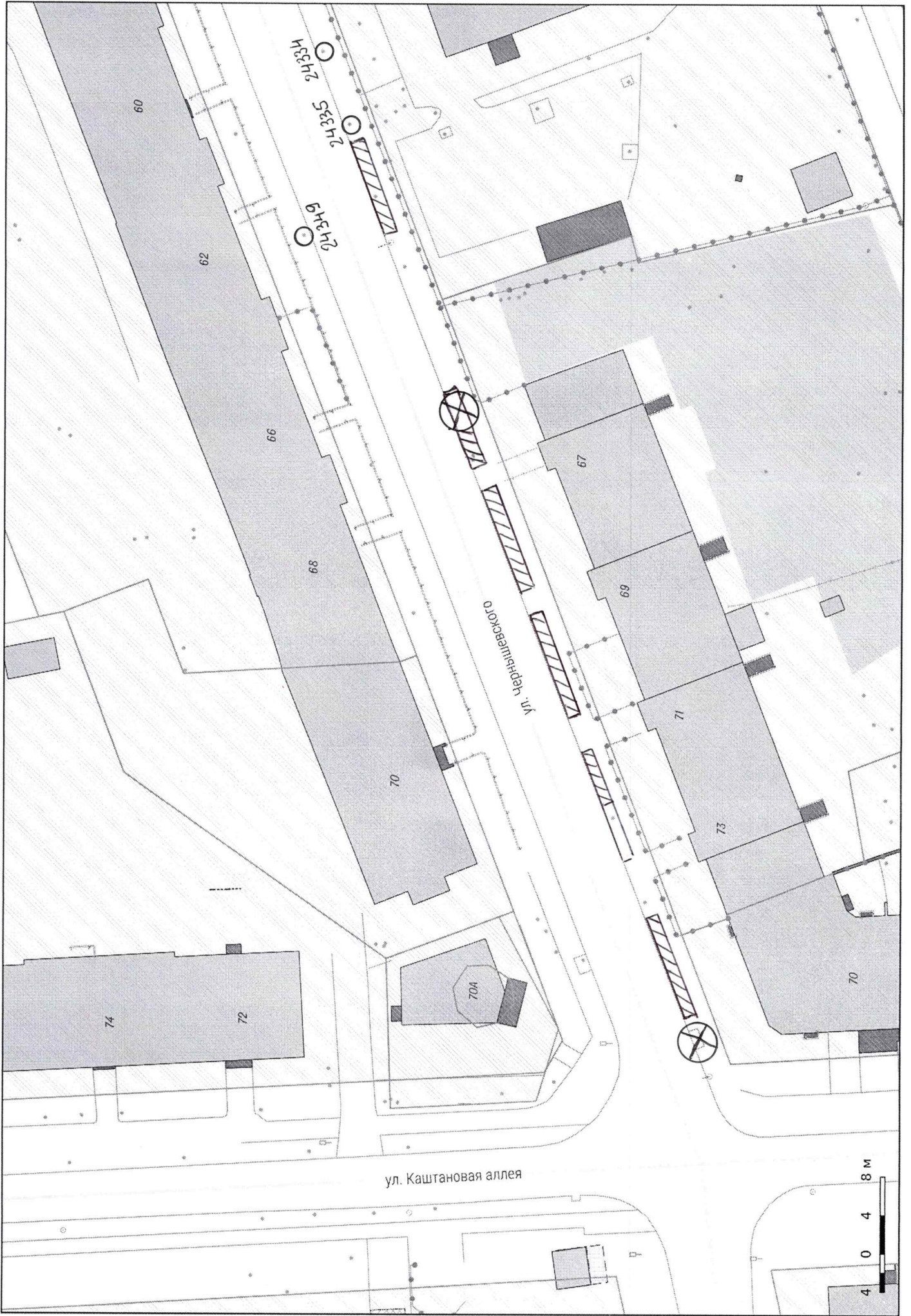












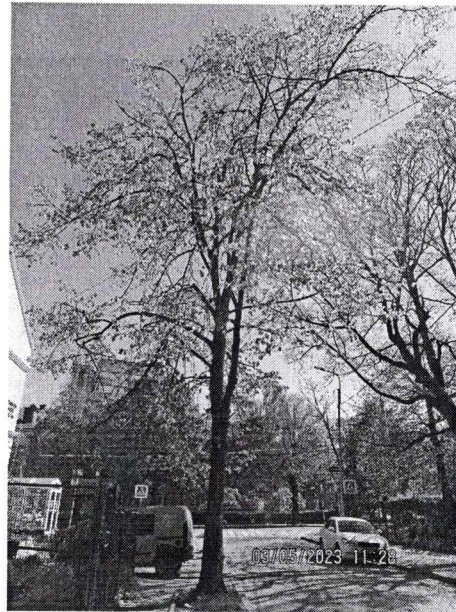




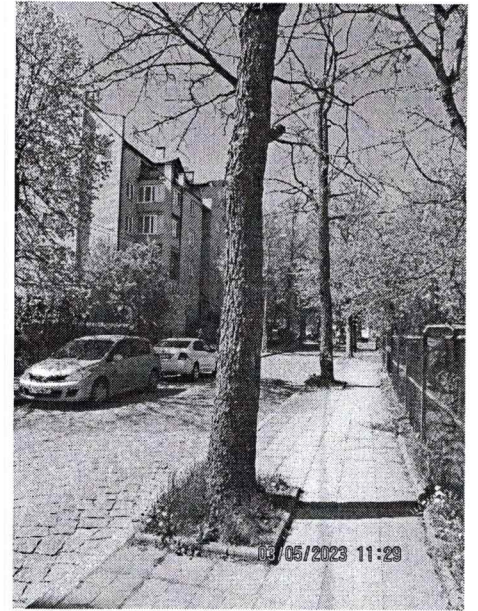




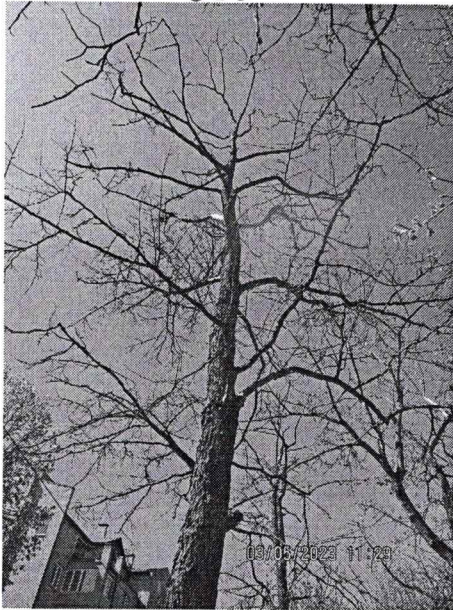
24396



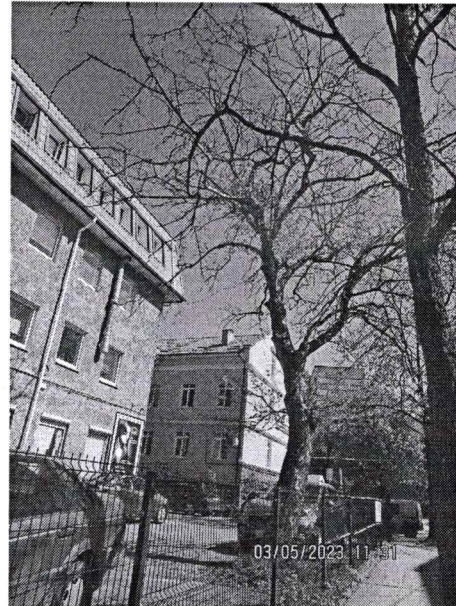
24395



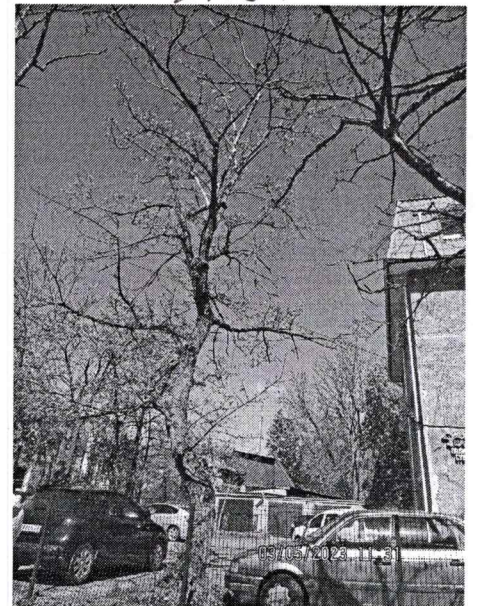
24394



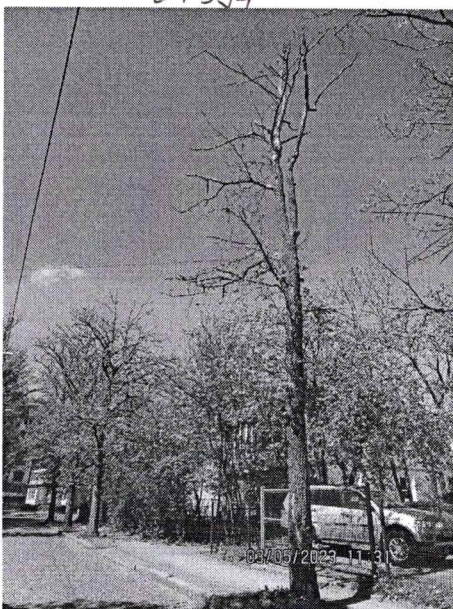
24394



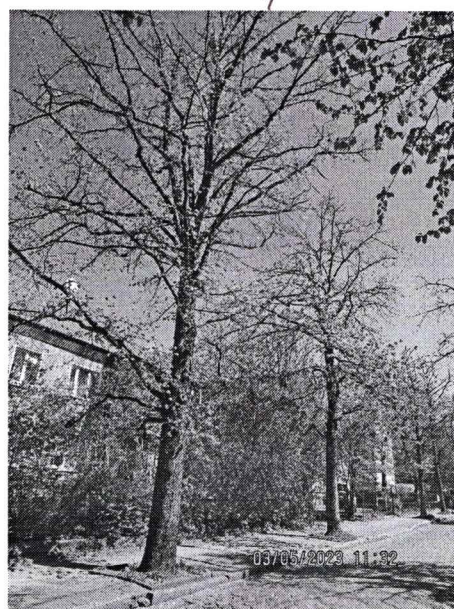
1



2

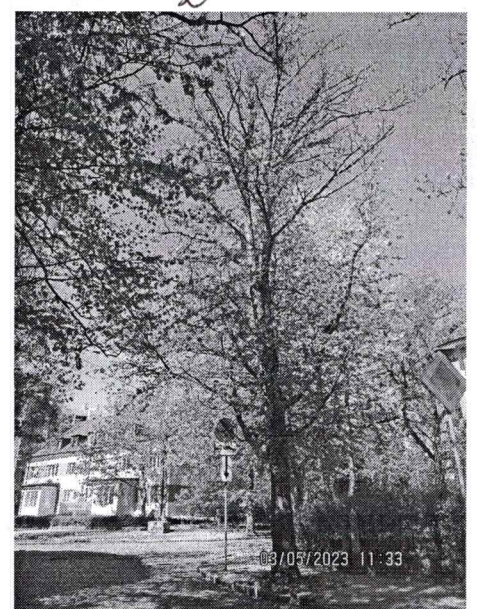


24393

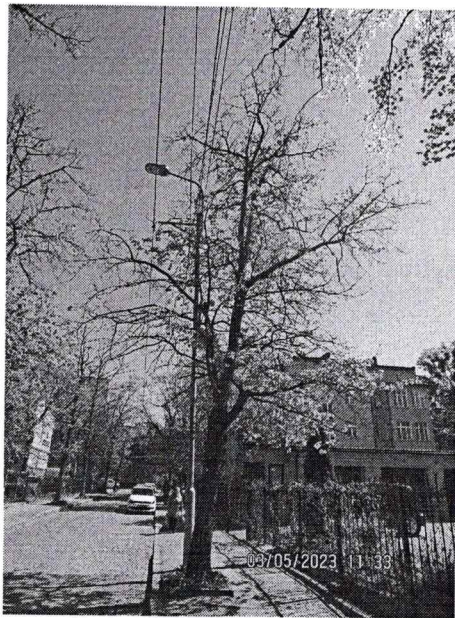


24391

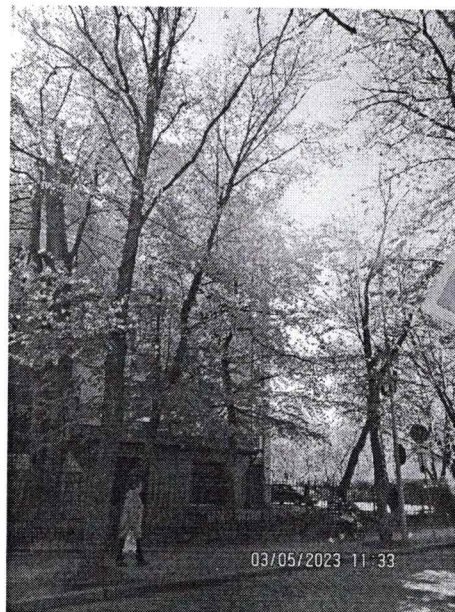
24392



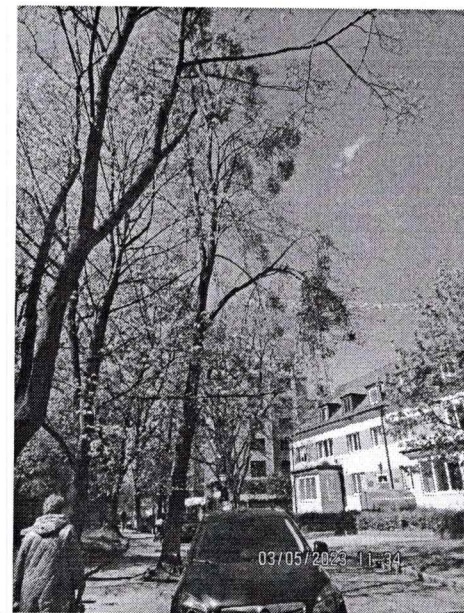
24390



24273

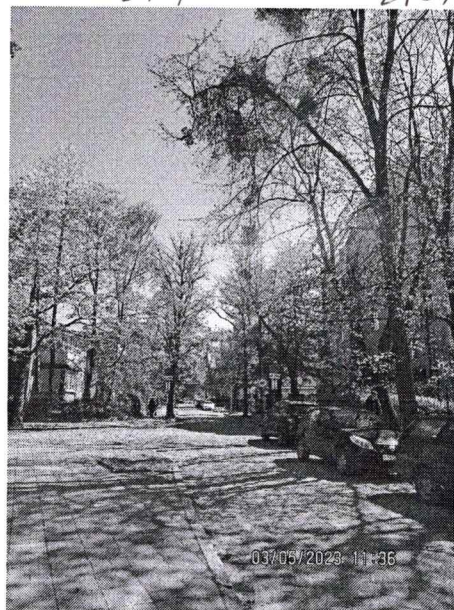
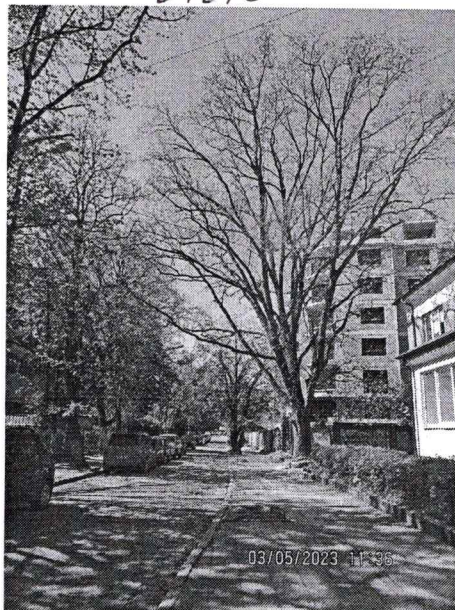


24274

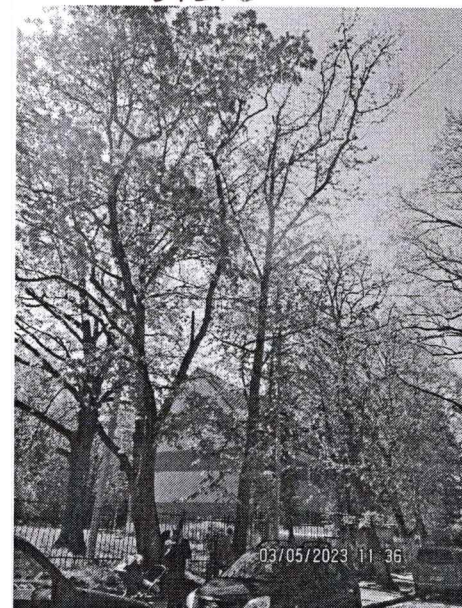


24275

24276



24276



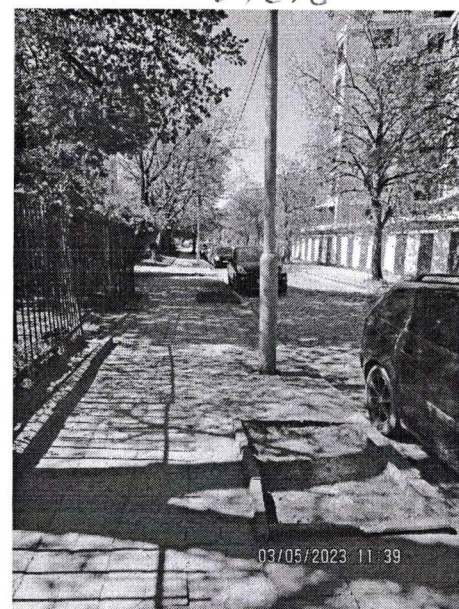
24278



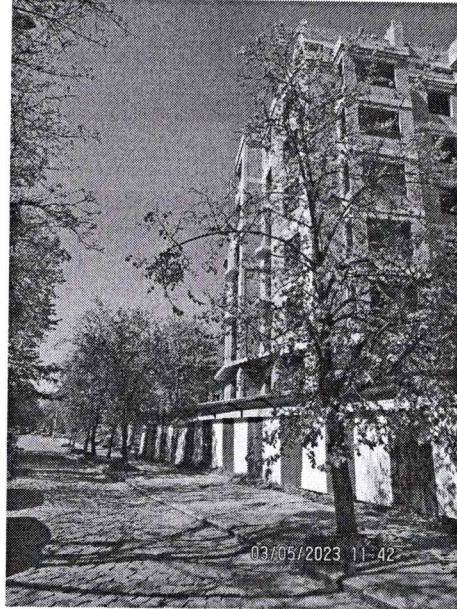
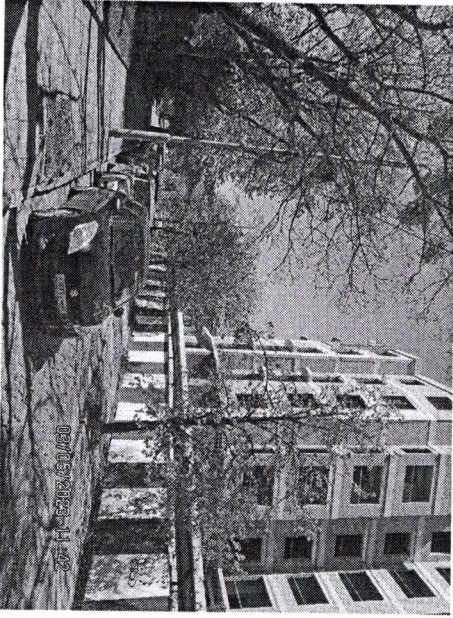
24279



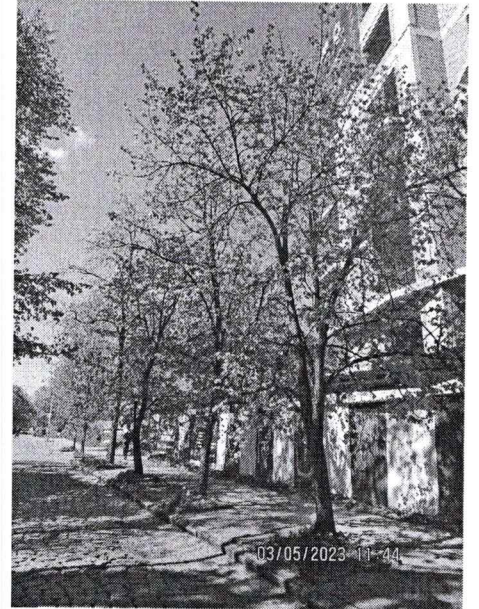
24383-24385



24382



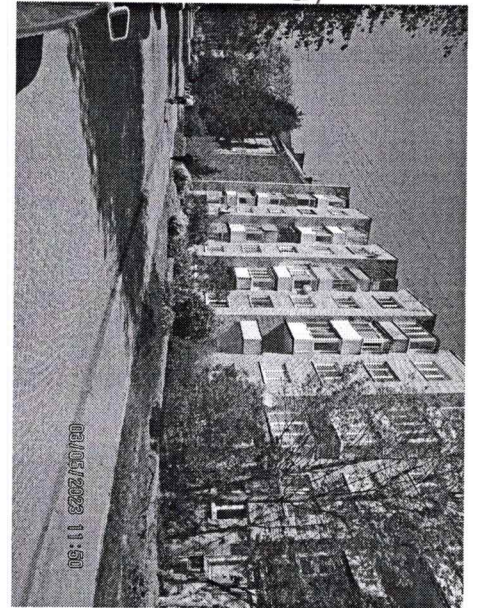
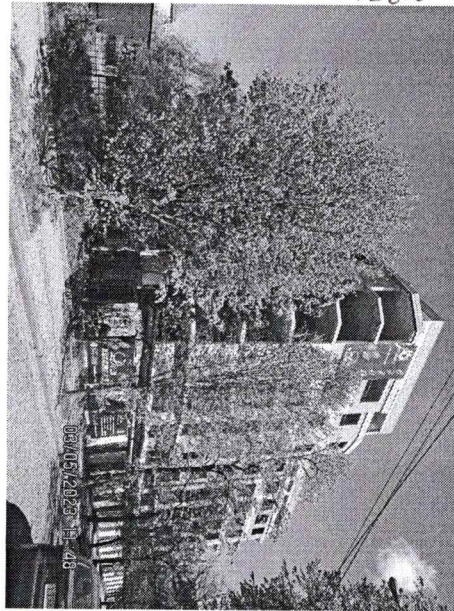
24382



24378-24381



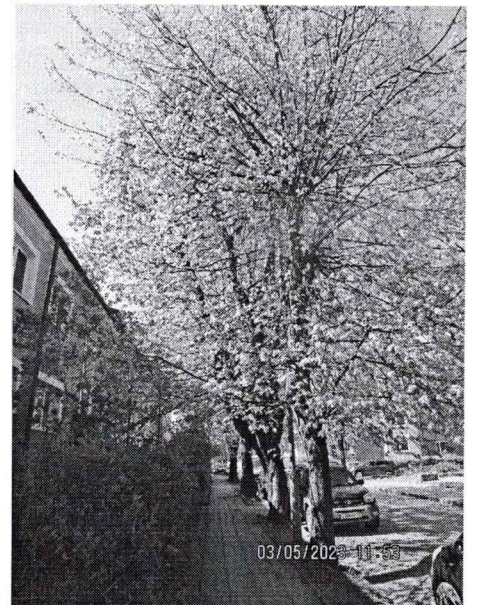
24378-24381 24284



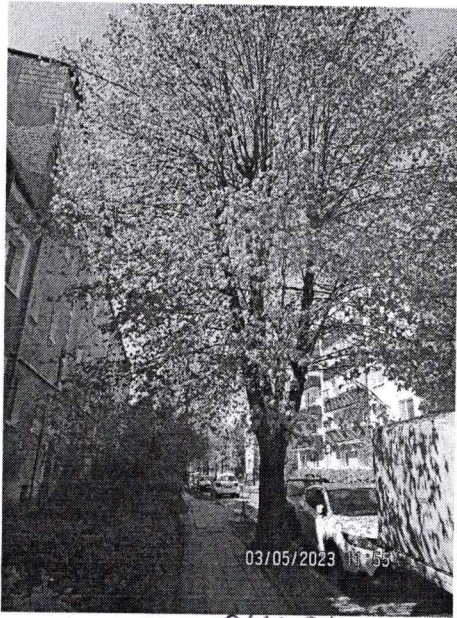
24286



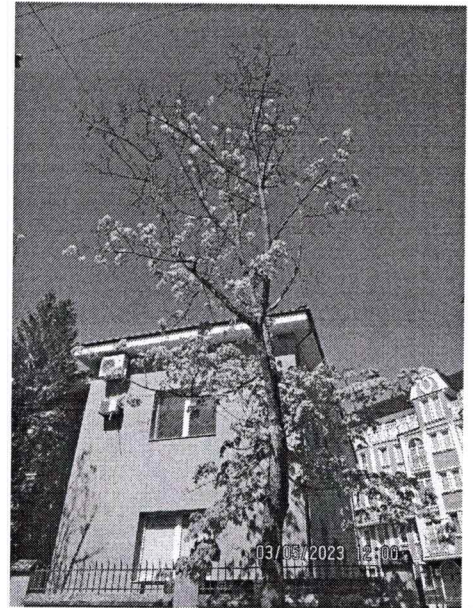
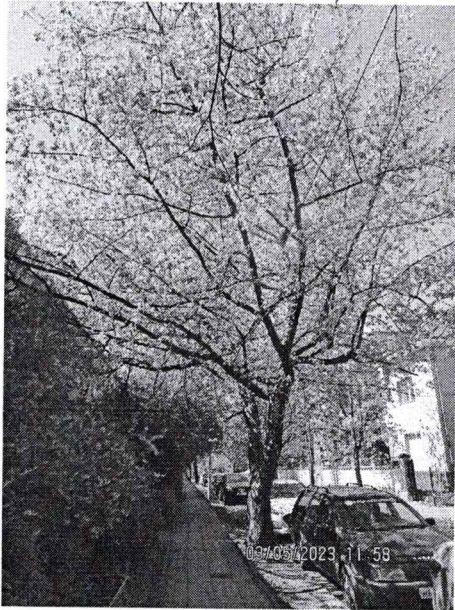
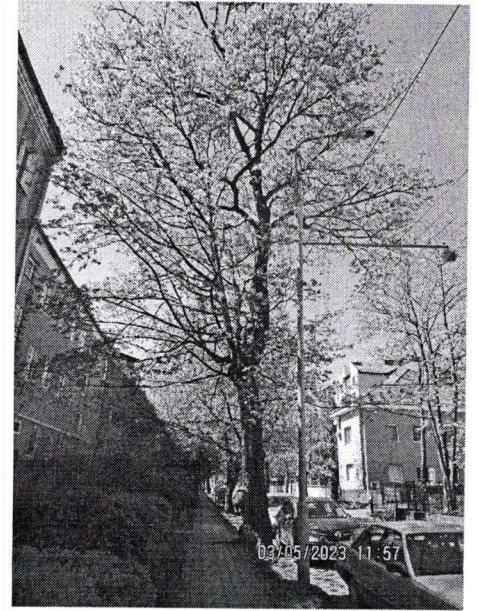
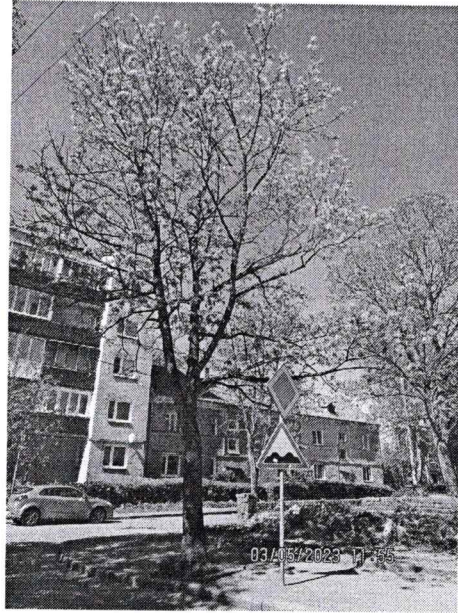
24289



24290, 24292



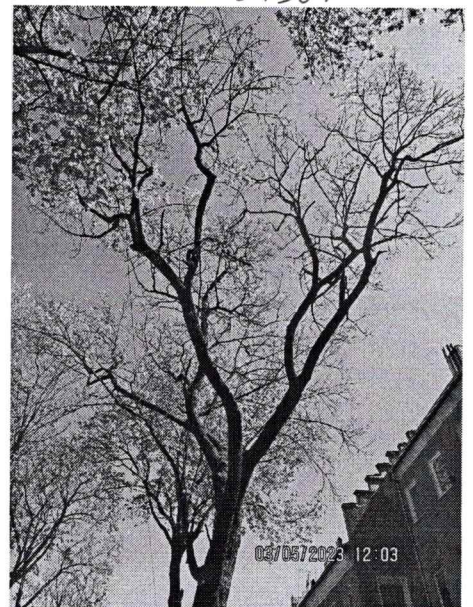
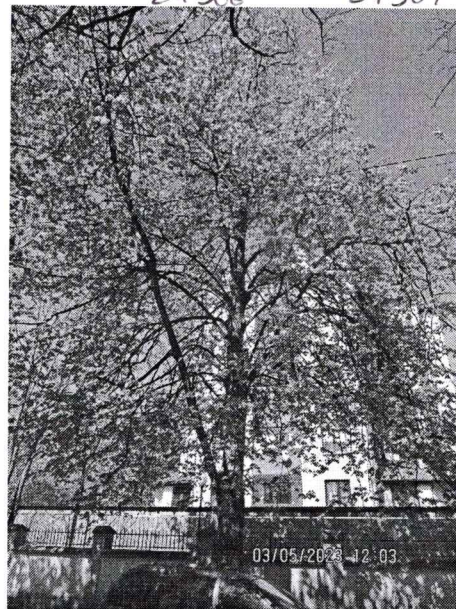
24294



24366

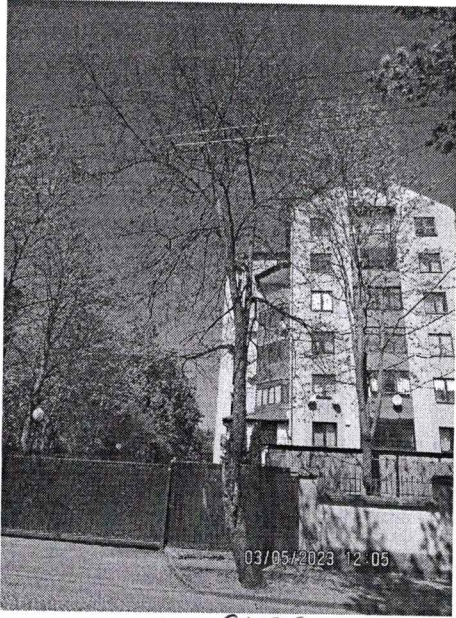
24367

24368



24362

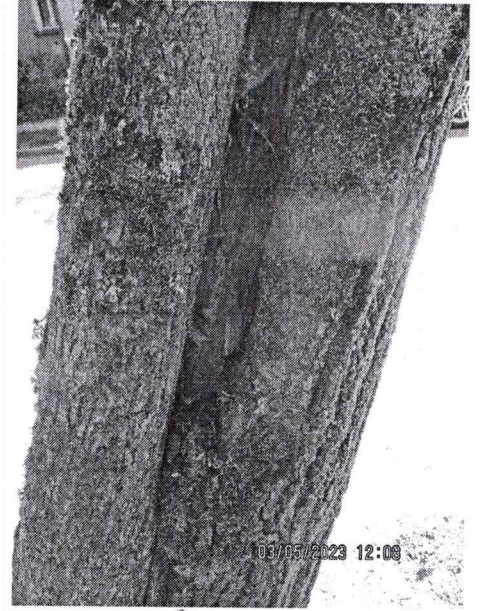
24303



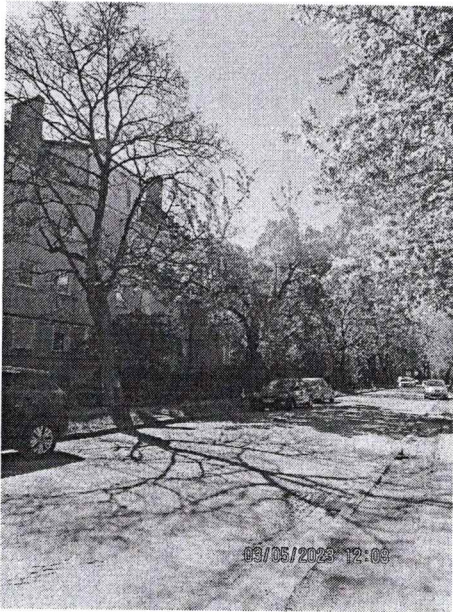
24360



2436



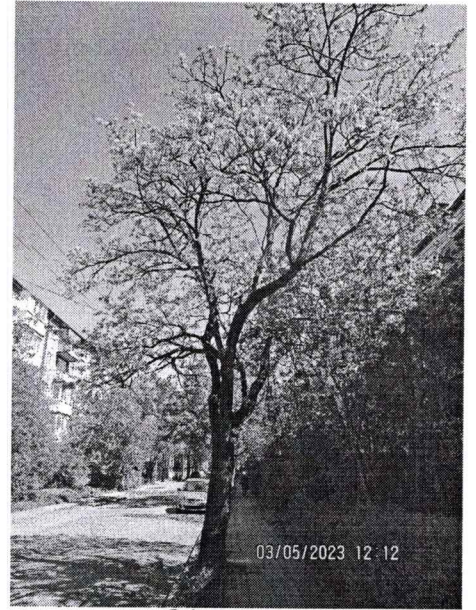
24360



24306



24306



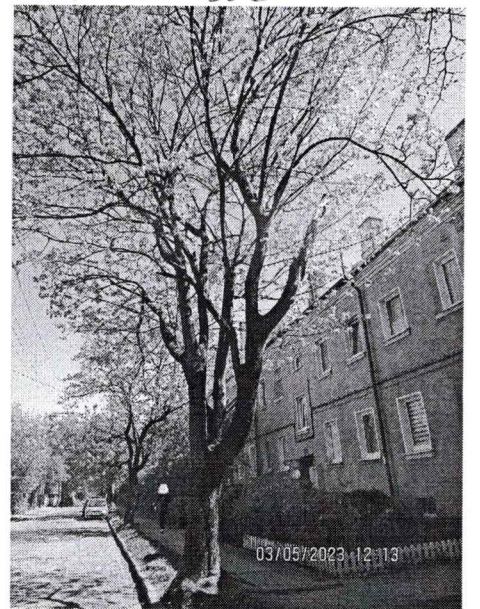
24308

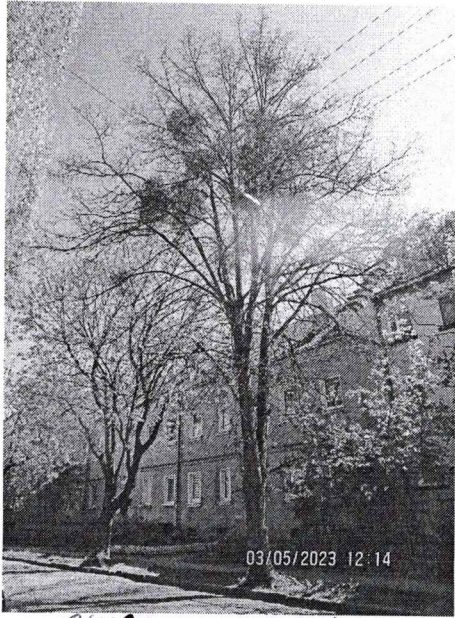


24358

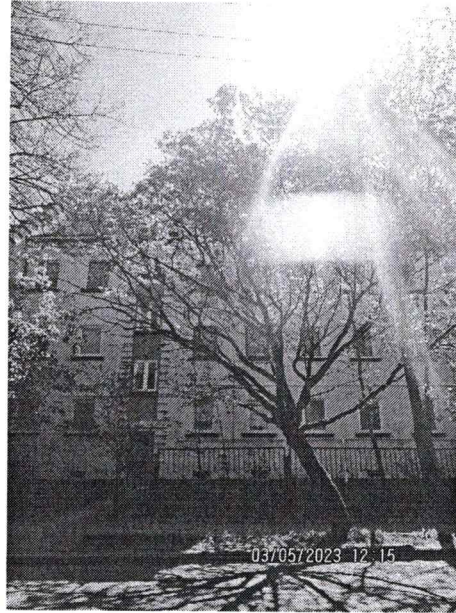


24309

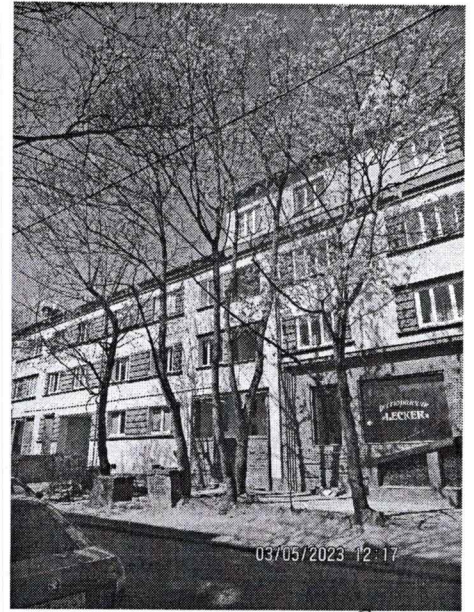




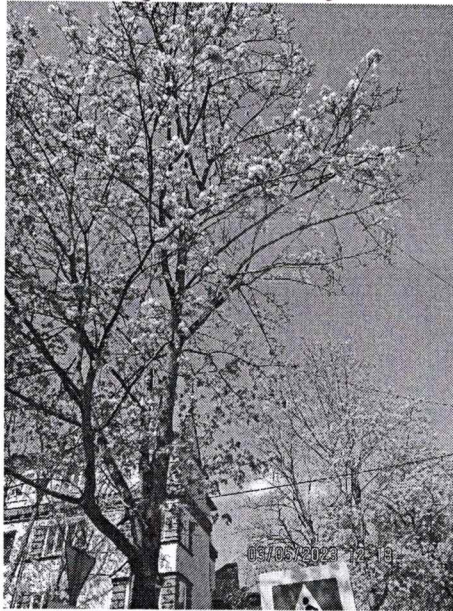
24309 24310



24311



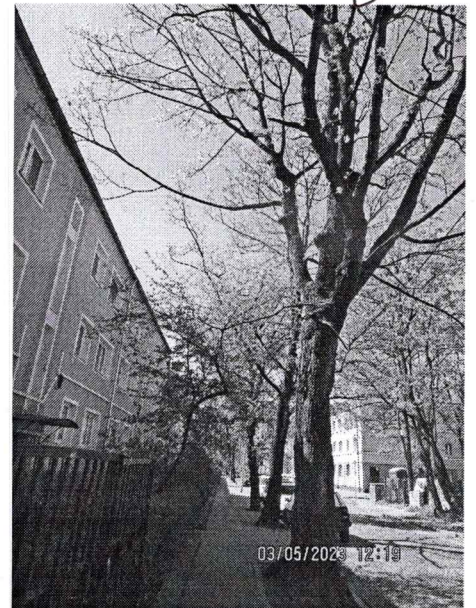
3



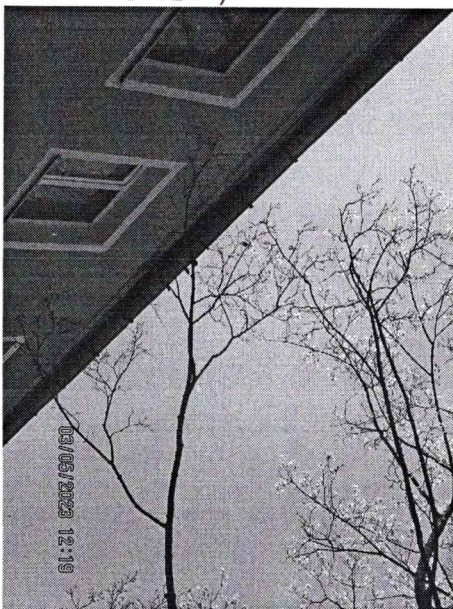
24314



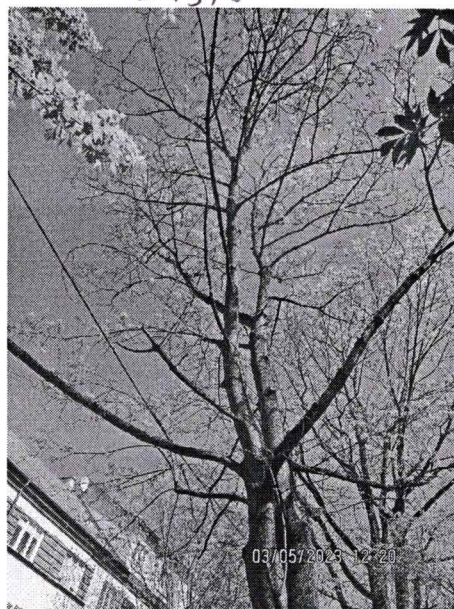
24316



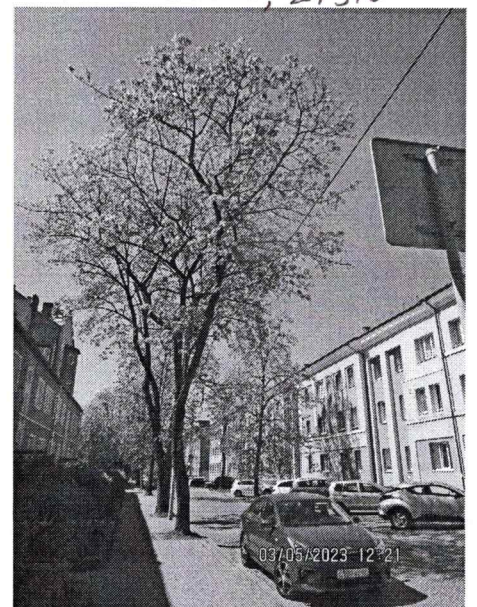
24317, 24316



24316

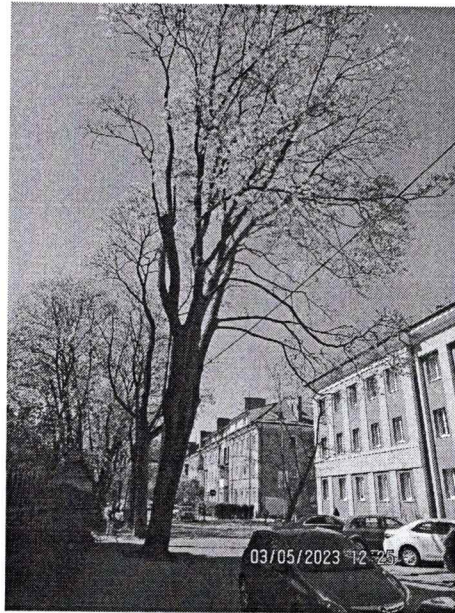


24317





24353



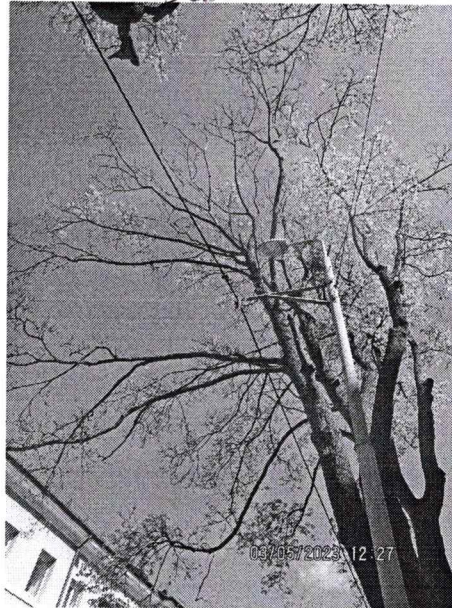
24354



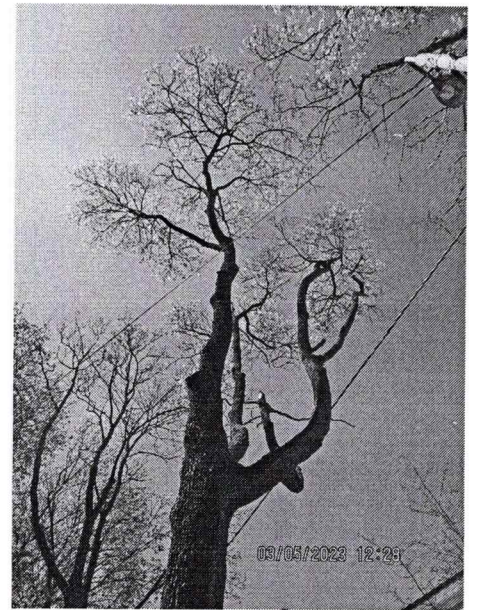
24352



24327



24327



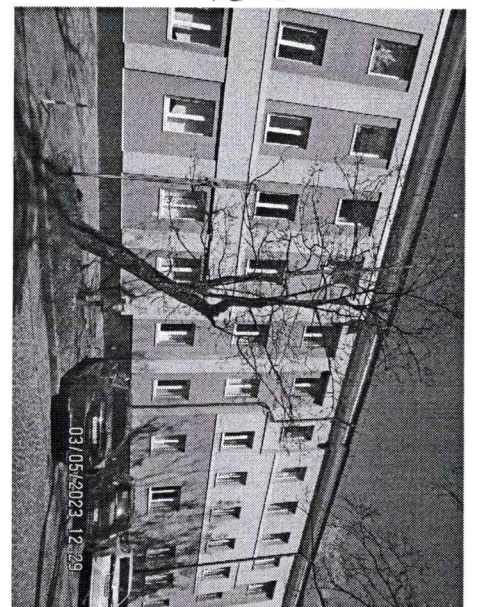
24328



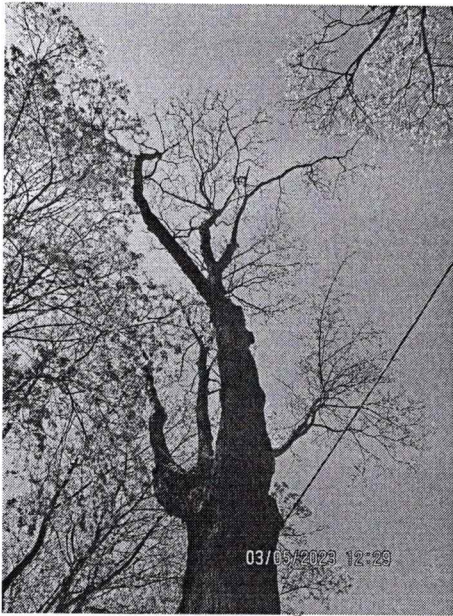
24351



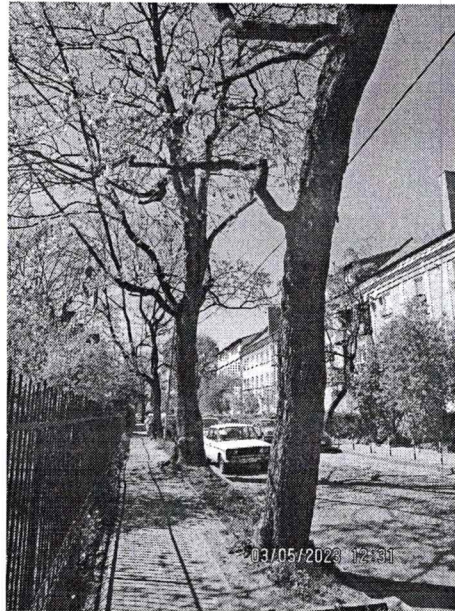
24351



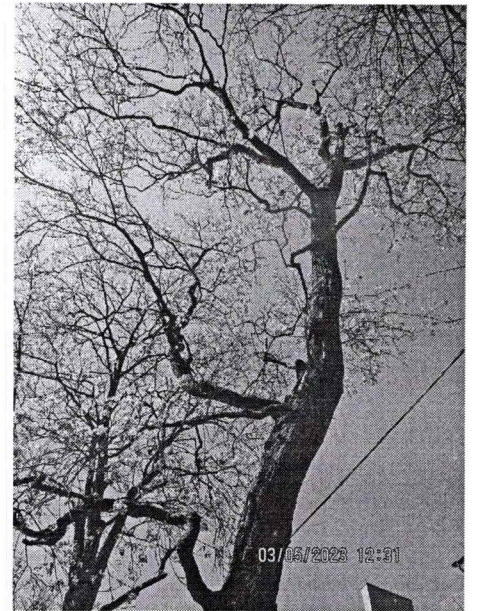
24351



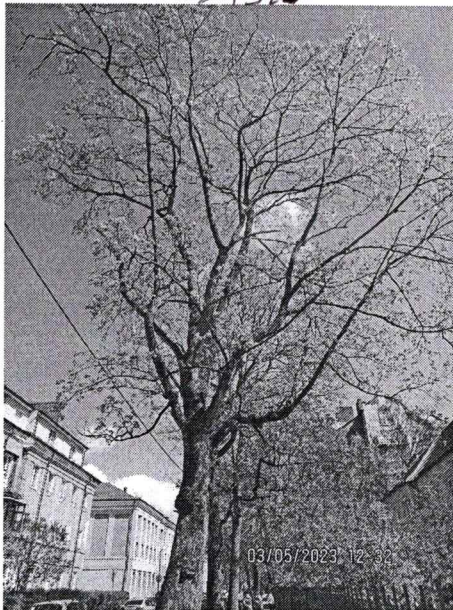
24328



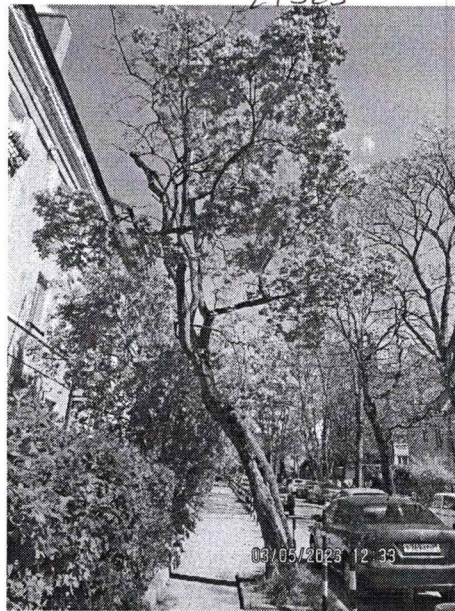
24329



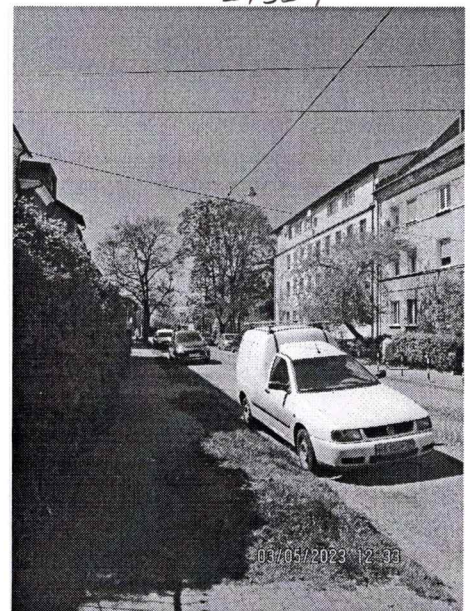
24334



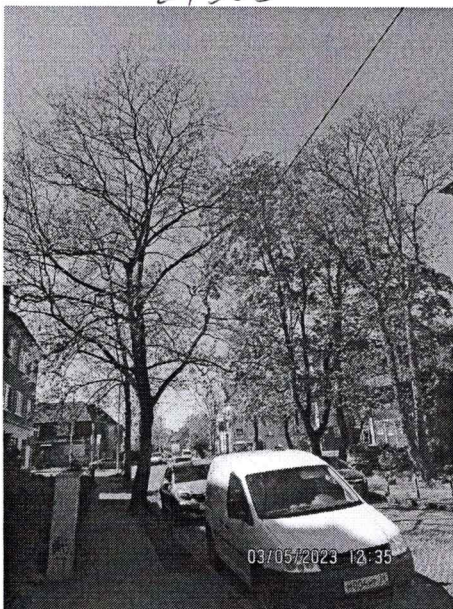
24335



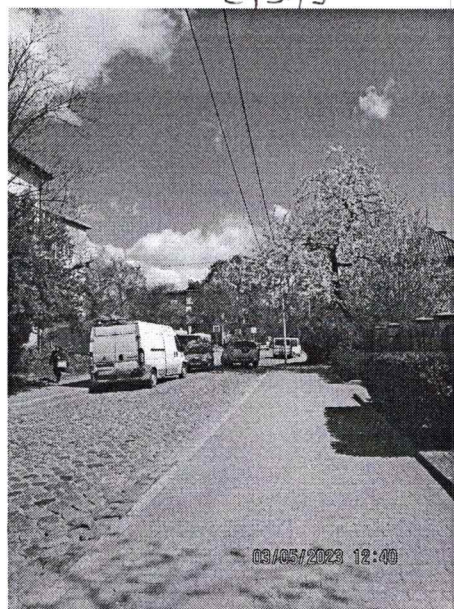
24349



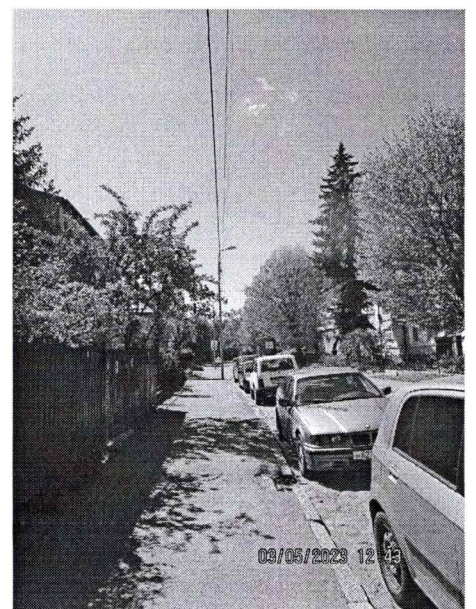
03/05/2023 12:33



03/05/2023 12:35



03/05/2023 12:40



03/05/2023 12:43