

ст. проект

0

УТВЕРЖДАЮ
 Председатель комиссии по учету и вырубке
 (сносу) зеленых насаждений и
 компенсационному озеленению на территории
 городского округа «Город Калининград»
Маштаков В. А.
 (фамилия, инициалы)

АКТ ОБСЛЕДОВАНИЯ ЗЕЛЕННЫХ НАСАЖДЕНИЙ

№ а-ОЗН-1291 от «28» августа 2023 года

Комиссией по учету и вырубке (сносу) зеленых насаждений и компенсационному озеленению на территории городского округа «Город Калининград» в составе:

Ведущего инженера отдела по содержанию зеленых насаждений, скверов и зон отдыха МКУ «Калининградская служба заказчика» Сирота А. А.
 (должность, фамилия, инициалы)

Ведущего инженера отдела по содержанию зеленых насаждений, скверов и зон отдыха МКУ «Калининградская служба заказчика» Кокоткиной В. В.
 (должность, фамилия, инициалы)

на основании
задания на проведение оперативного обследования (№ и-КГХиС-9761 от 09.06.2023)

Заместитель председателя комитета городского хозяйства и строительства администрации городского округа «Город Калининград» Маштаков В. А., 236022, г. Калининград, пл. Победы, д. 1

в целях
оперативного обследования

проведено обследование зеленых насаждений, произрастающих на земельном участке, расположенном:
ул. Киевская, 196

Результаты обследования зеленых насаждений:

На территории общего пользования произрастают зеленые насаждения, в том числе:

№ п/п	№ на схеме	Порода зеленых насаждений	Диаметр ствола, см (на высоте 1,3 м для деревьев) / возраст, лет (для кустарников)	Оценка (описание) состояния зеленого насаждения	Рекомендуемые мероприятия
1	1	Ясень пенсильванский		Ветви нависают над тротуаром, препятствуют движению пешеходов	Обрезка ветвей (поднятие кроны) до высоты 2,5 м
2	2	Ясень пенсильванский		Ветви нависают над тротуаром, препятствуют движению пешеходов	Обрезка ветвей (поднятие кроны) до высоты 2,5 м
3	3	Ясень пенсильванский		Ветви нависают над тротуаром, препятствуют движению пешеходов	Обрезка ветвей (поднятие кроны) до высоты 2,5 м
4	12486	Клен ясенелистный	50	Сильно ослабленное состояние: усыхание кроны, суховершинность, обширная стволовая гниль, сломы ветвей, наклон ствола, крона сформирована водяными	Санитарная рубка

				<p>побегами, возможен слом ствола, угрожает падением на тротуар и проезжую часть, представляет угрозу жизни и здоровью граждан, а также причинения ущерба имуществу</p>	
--	--	--	--	---	--

Приложение:

1. Схема расположения зеленых насаждений.
2. Фотофиксация зеленых насаждений.

Заместитель председателя комиссии

**Начальник отдела озеленения управления благоустройства, озеленения и экологии
комитета городского хозяйства и строительства администрации городского округа
«Город Калининград»**

(должность, подпись, фамилия, инициалы)

Д. Е. Петренко

Члены комиссии:

Ведущий инженер

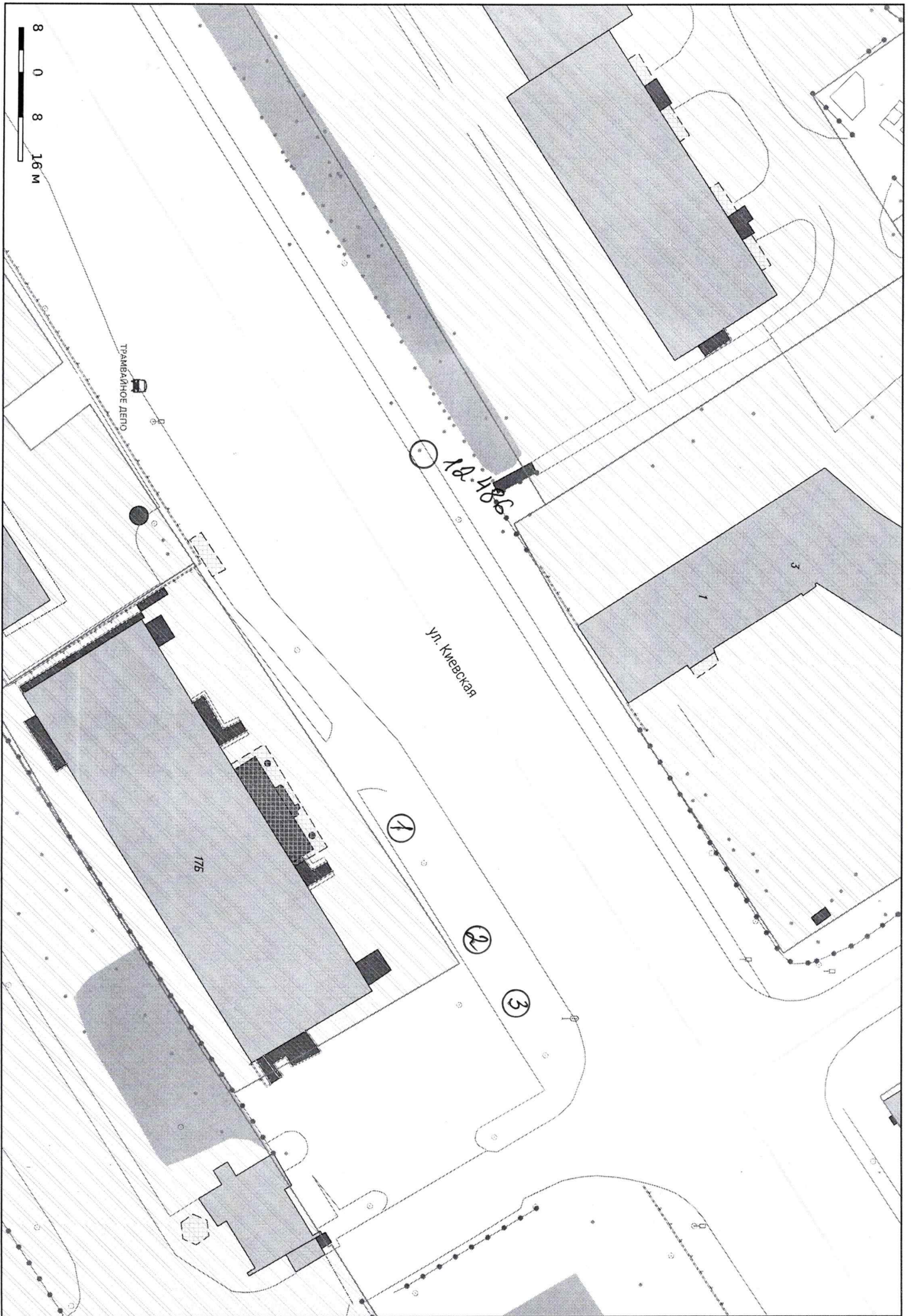
(должность, подпись, фамилия, инициалы)

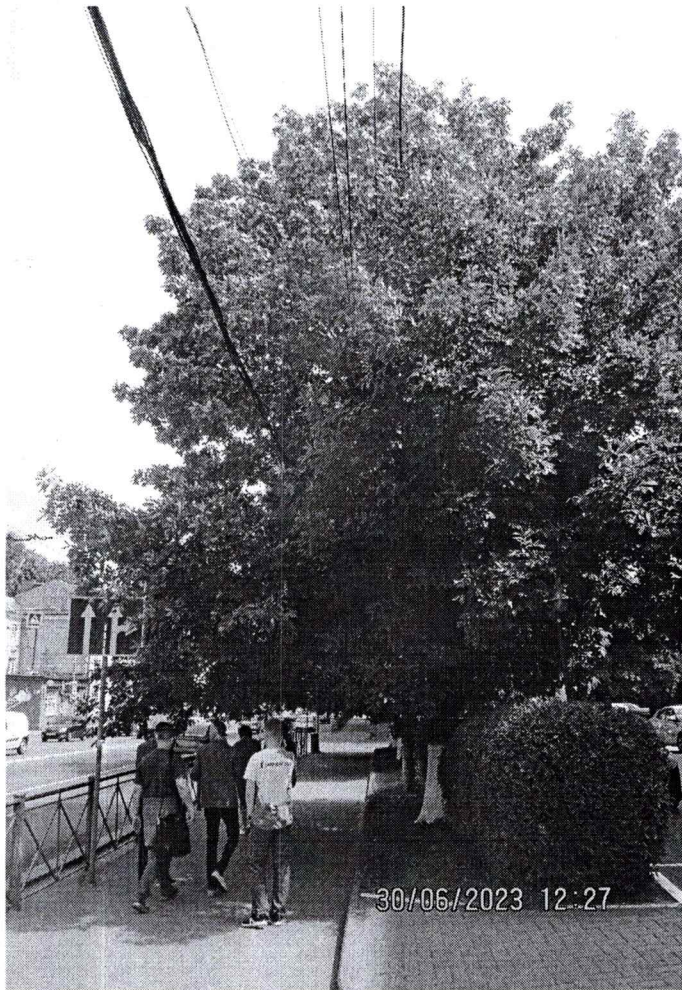
А. А. Сирота

Ведущий инженер

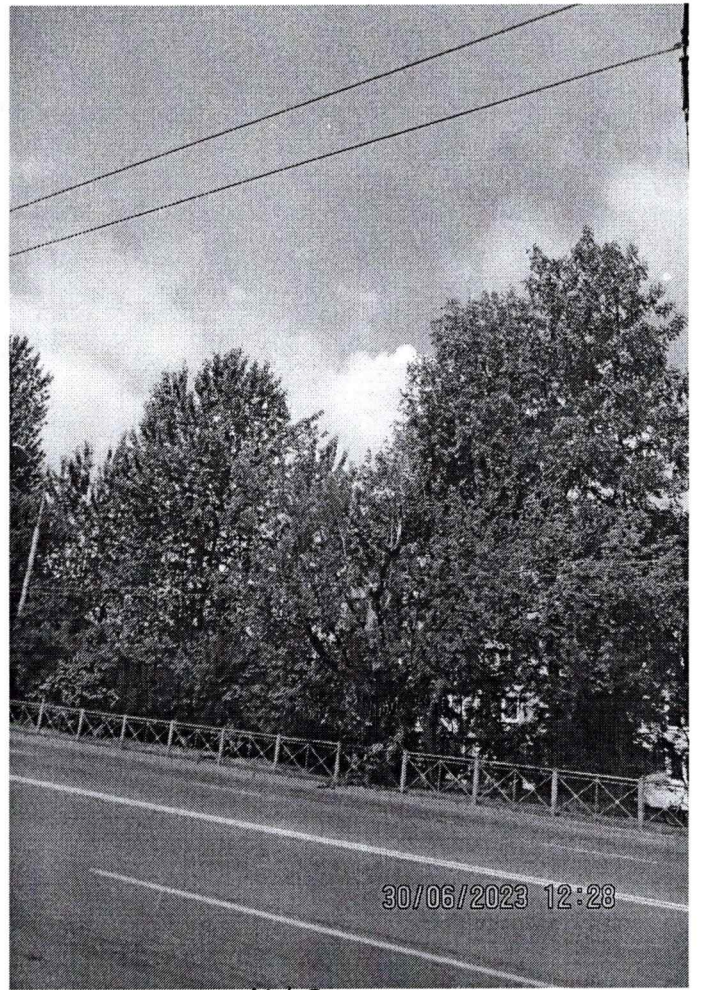
(должность, подпись, фамилия, инициалы)

В. В. Кокоткина

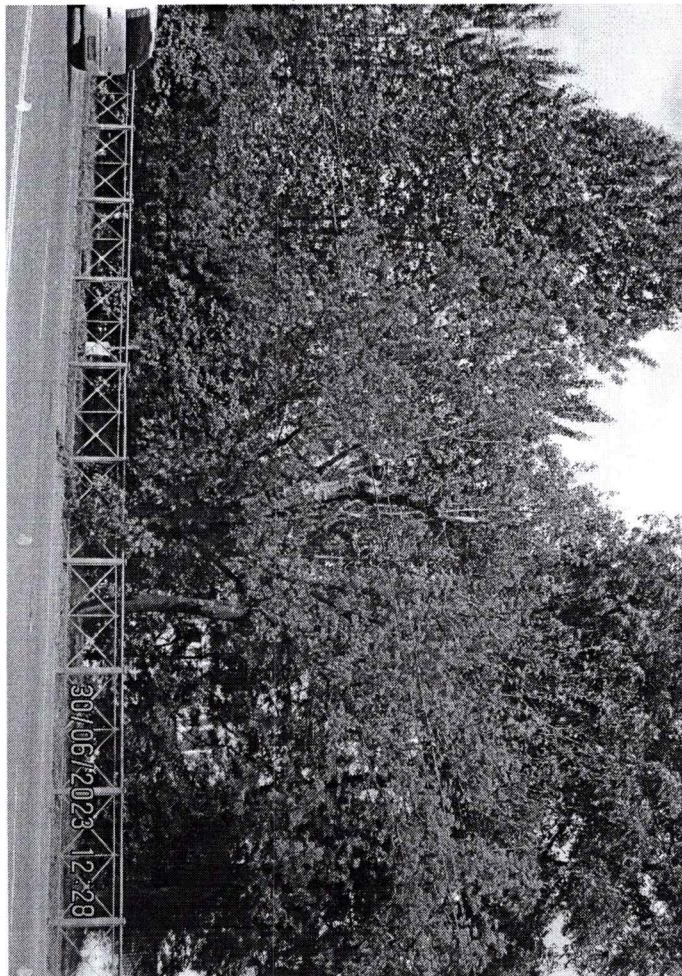




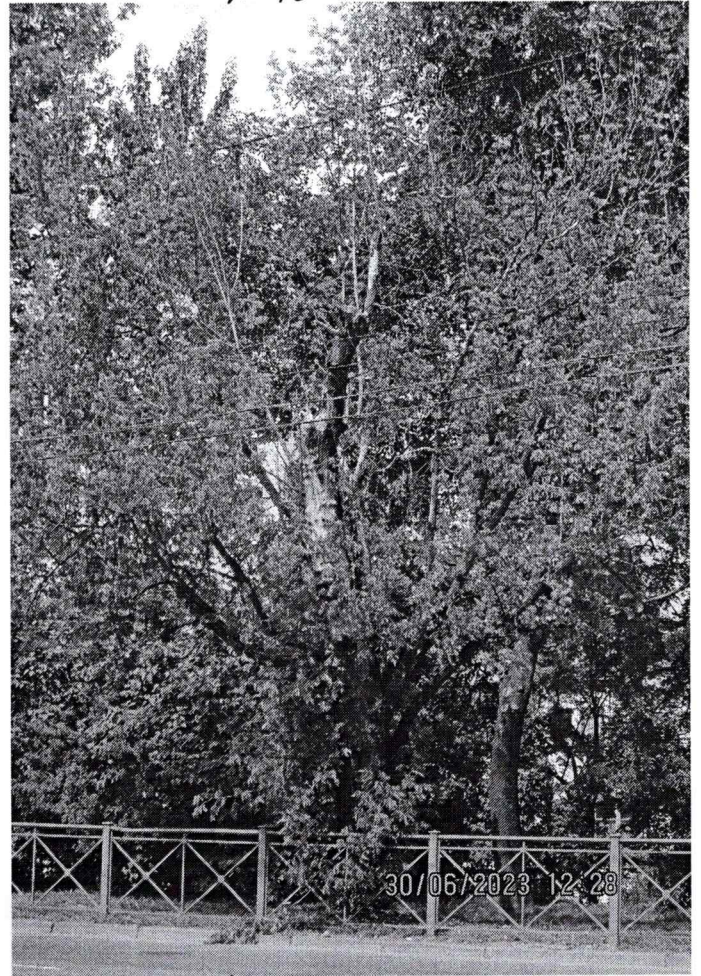
1-3



12486



12486



12486