

**АКТ О НЕОБХОДИМОСТИ ВЫРУБКИ (СНОСА), ПЕРЕСАДКИ И ОБРЕЗКИ  
ЗЕЛЕННЫХ НАСАЖДЕНИЙ**

**№ а-АОН-845 от «08» Июль 2024 года**

Выдан: **ООО «СЗ Калининградстрой», 238326, г. Зеленоградск, ул. Московская, д. 66, оф. XXIII.**  
*(ФИО либо наименование юридического лица - собственника, землевладельца, землепользователя,  
арендатора земельного участка, почтовый индекс, адрес)*

На основании акта обследования зеленых насаждений: № **а-ОЗН-1014** от «**01**» **июля 2024** года  
в срок (период) **в ближайший разрешенный период (осень-зима 2024 г. – зима-весна 2025 г.)**  
*установленный (предписанный) срок (период) выполнения работ*

на земельном участке, расположенном: **ул. Тельмана (КН 39:15:131815:23)**  
*(адрес, адресные ориентиры земельного участка, кадастровый номер (при наличии))*

в целях: **проведения рубок ухода, восстановление нормативного светового режима на основании  
заключения эксперта № М.973.649.К.П.14 от 17.05.2024**

разрешено (необходимо) выполнение следующих работ:

№ п/п	№ на схеме	Порода, вид зеленых насаждений	Диаметр ствола, см (на высоте 1,3 м для деревьев), возраст, лет (для кустарников)	Описание состояния	Мероприятия вырубка (снос), и/или обрезка зеленых насаждений
1.	2	Граб обыкновенный	28	Сильно разросшаяся крона затеняет жилое помещение согласно Заключению эксперта от 17.05.2024 № М.973.649.К.П.14	Омолаживающая обрезка на высоту 10 м с сохранением скелетных ветвей не менее 1/3 их длины
2.	3	Граб обыкновенный	88	Сильно разросшаяся крона затеняет жилое помещение согласно Заключению эксперта от 17.05.2024 № М.973.649.К.П.14	Омолаживающая обрезка на высоту 10 м с сохранением скелетных ветвей не менее 1/3 их длины
3.	4	Граб обыкновенный	32	Сильно разросшаяся крона затеняет жилое помещение согласно Заключению эксперта от 17.05.2024 № М.973.649.К.П.14	Омолаживающая обрезка на высоту 10 м с сохранением скелетных ветвей не менее 1/3 их длины
4.	5	Граб обыкновенный	31	Сильно разросшаяся крона затеняет жилое помещение согласно Заключению эксперта от 17.05.2024 № М.973.649.К.П.14	Омолаживающая обрезка на высоту 10 м с сохранением скелетных ветвей не менее 1/3 их длины
5.	6	Граб обыкновенный	20	Сильно разросшаяся крона	Формовочная обрезка
6.	7	Граб обыкновенный	38	Сильно разросшаяся крона	Омолаживающая обрезка на высоту 10 м с сохранением скелетных ветвей не менее 1/3 их длины
7.	8	Граб обыкновенный	33	Сильно разросшаяся крона	Омолаживающая обрезка на высоту 10 м с сохранением скелетных ветвей не менее 1/3 их длины

8.	9	Граб обыкновенный	30	Сильно разросшаяся крона	Омолаживающая обрезка на высоту 10 м с сохранением скелетных ветвей не менее 1/3 их длины
9.	10	Граб обыкновенный	21	Сильно разросшаяся крона	Омолаживающая обрезка на высоту 10 м с сохранением скелетных ветвей не менее 1/3 их длины
10.	11	Граб обыкновенный	32	Сильно разросшаяся крона	Омолаживающая обрезка на высоту 10 м с сохранением скелетных ветвей не менее 1/3 их длины
<b>Итого: 9 шт. – омолаживающая обрезка, 1 шт. – формовочная обрезка</b>					

Приложение:

**1. Копия акта обследования зеленых насаждений № а-ОЗН-1014 от 01.07.2024 года**

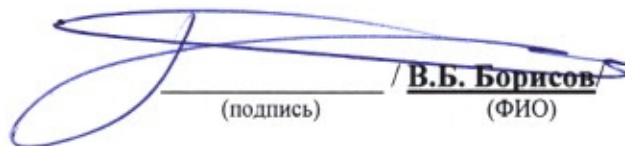
**2. Схема расположения зеленых насаждений;**

**3. Фотофиксация зеленых насаждений.**

Заместитель главы администрации,  
председатель комитета городского  
хозяйства и строительства  
администрации городского округа  
«Город Калининград»

М.П.



  
(подпись) / **В.Б. Борисов**  
(ФИО)

Оригинал акта о необходимости вырубке (сноса), пересадки и обрезки зеленых насаждений подлежит возврату в комитет городского хозяйства и строительства администрации городского округа «Город Калининград» в течение 5 рабочих дней после выполнения работ по вырубке (сносу), пересадке и обрезке зеленых насаждений.

Оригинал акта о необходимости вырубке (сноса), пересадки и обрезки зеленых насаждений с приложением акта освидетельствования мест вырубке (сноса) зеленых насаждений подлежит хранению в комитете городского хозяйства и строительства администрации городского округа «Город Калининград» в установленном порядке.

\* разрешенный период – период, установленный Приказом комитета городского хозяйства и строительства «О разрешенном периоде производств работ по обрезке зеленых насаждений на территории городского округа «Город Калининград» (далее – Приказ) в связи с окончанием вегетационного периода.

Омолаживающую и формовочную обрезку следует проводить ранней весной до распускания почек или осенью после листопада в соответствии Приказом в действующей редакции на момент выполнения работ.

Приказ размещается на официальном сайте администрации городского округа «Город Калининград» ([www.klgd.ru/](http://www.klgd.ru/)) в разделе/подраздел «Направление деятельности»/ «Городское хозяйство»/ «Озеленение»/ Приказ комитет городского хозяйства и строительства «О разрешенном период производства работ по обрезке зеленых насаждений на территории городского округа «Город Калининград».



УТВЕРЖДАЮ

Председатель комиссии по учету и вырубке (сносу) зеленых насаждений и компенсационному озеленению на территории городского округа «Город Калининград»

Маштаков В. А.

(фамилия, инициалы)

АКТ ОБСЛЕДОВАНИЯ ЗЕЛЕННЫХ НАСАЖДЕНИЙ

№ а-ОЗН-1014 от « 01 » Июль 20 24 года

Комиссией по учету и вырубке (сносу) зеленых насаждений и компенсационному озеленению на территории городского округа «Город Калининград» в составе:

Ведущего инженера отдела по содержанию зеленых насаждений, скверов и зон отдыха МКУ «Калининградская служба заказчика» Галкиной С. А.

(должность, фамилия, инициалы)

Ведущего инженера отдела по содержанию зеленых насаждений, скверов и зон отдыха МКУ «Калининградская служба заказчика» Сирота А. А.

(должность, фамилия, инициалы)

на основании

задания на проведение оперативного обследования в связи с обращением физического лица (№ з-КГХиС-835 от 17.06.2024)

в целях

оперативного обследования

проведено обследование зеленых насаждений, произрастающих на земельном участке, расположенном:

ул. Тельмана (КН 39:15:131815:23), 21

Результаты обследования зеленых насаждений:

На земельном участке с вышеуказанным кадастровым номером с разрешенным использованием «под военный городок № 36» произрастают зеленые насаждения, в том числе:

№ п/п	№ на схеме	Порода зеленых насаждений	Экол. цен., балл	Диаметр ствола, см (на высоте 1,3 м для деревьев) / возраст, лет (для кустарников)	Оценка (описание) состояния зеленого насаждения	Рекомендуемые мероприятия
1	1	Ель обыкновенная		47	Ослабленное состояние. Крона затеняет жилое помещение кв. № 1а по ул. Тельмана, 21 согласно Заключению эксперта от 17.05.2024 № М.973.649.К.П.14	Вырубка
2	2	Граб обыкновенный		28	Сильно разросшаяся крона затеняет жилое помещение согласно Заключению эксперта от 17.05.2024 № М.973.649.К.П.14	Омолаживающая обрезка на высоту 10 м с сохранением скелетных ветвей не менее 1/3 их

						длины
3	3	Граб обыкновенный		38	Сильно разросшаяся крона затеняет жилое помещение кв. № 1а по ул. Тельмана, 21 согласно Заключению эксперта от 17.05.2024 № М.973.649.К.П.14	Омолаживающая обрезка на высоту 10 м с сохранением скелетных ветвей не менее 1/3 их длины
4	4	Граб обыкновенный		32	Сильно разросшаяся крона затеняет жилое помещение кв. № 1а по ул. Тельмана, 21 согласно Заключению эксперта от 17.05.2024 № М.973.649.К.П.14	Омолаживающая обрезка на высоту 10 м с сохранением скелетных ветвей не менее 1/3 их длины
5	5	Граб обыкновенный		31	Сильно разросшаяся крона затеняет жилое помещение кв. № 1а по ул. Тельмана, 21 согласно Заключению эксперта от 17.05.2024 № М.973.649.К.П.14	Омолаживающая обрезка на высоту 10 м с сохранением скелетных ветвей не менее 1/3 их длины
6	6	Граб обыкновенный		20	Сильно разросшаяся крона.	Формовочная обрезка
7	7	Граб обыкновенный		38	Сильно разросшаяся крона.	Омолаживающая обрезка на высоту 10 м с сохранением скелетных ветвей не менее 1/3 их длины
8	8	Граб обыкновенный		33	Сильно разросшаяся крона.	Омолаживающая обрезка на высоту 10 м с сохранением скелетных ветвей не менее 1/3 их длины
9	9	Граб обыкновенный		30	Сильно разросшаяся крона.	Омолаживающая обрезка на высоту 10 м с сохранением скелетных ветвей не менее 1/3 их длины
10	10	Граб обыкновенный		21	Сильно разросшаяся крона.	Омолаживающая обрезка на высоту 10 м с сохранением скелетных ветвей не менее 1/3 их длины
11	11	Граб обыкновенный		32	Сильно разросшаяся крона.	Омолаживающая обрезка на высоту 10 м с сохранением скелетных ветвей не менее 1/3 их длины

**Омолаживающей и формовочной обрезке деревья породы ель не подлежат.**

Приложение:

1. Схема расположения зеленых насаждений.
2. Фотофиксация зеленых насаждений.

Заместитель председателя комиссии

**Начальник отдела озеленения управления благоустройства, озеленения и экологии  
комитета городского хозяйства и строительства администрации городского округа  
«Город Калининград»**

(должность, подпись, фамилия, инициалы)

 Д. Е. Петренко

Члены комиссии:

**Ведущий инженер**

(должность, подпись, фамилия, инициалы)

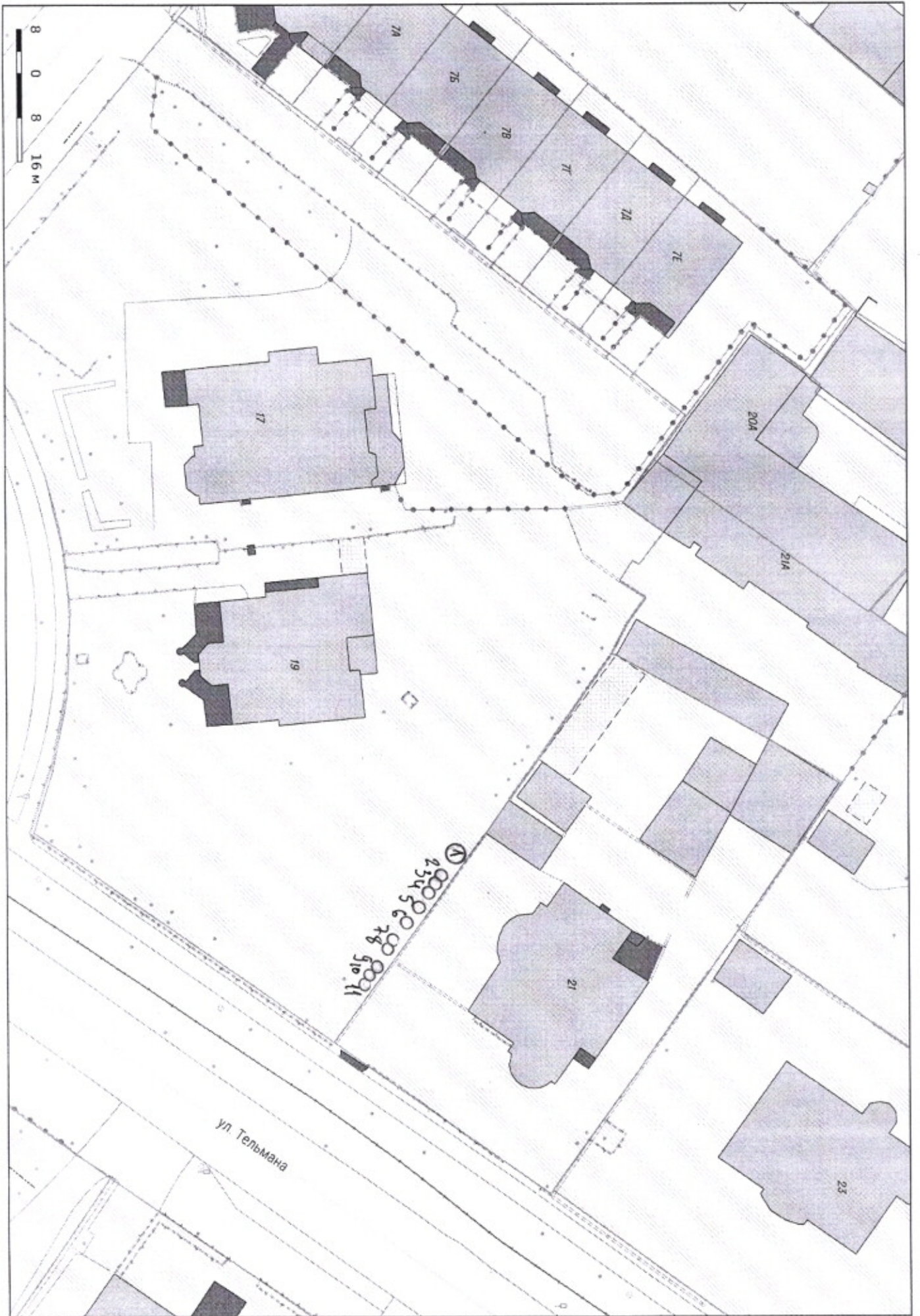
 С. А. Галкина

**Ведущий инженер**

(должность, подпись, фамилия, инициалы)

 А. А. Сирота









1  
2-5

25/06/2024 11:09

2-5  
6  
7-11



25/06/2024 11:10



25/06/2024 11:11

1



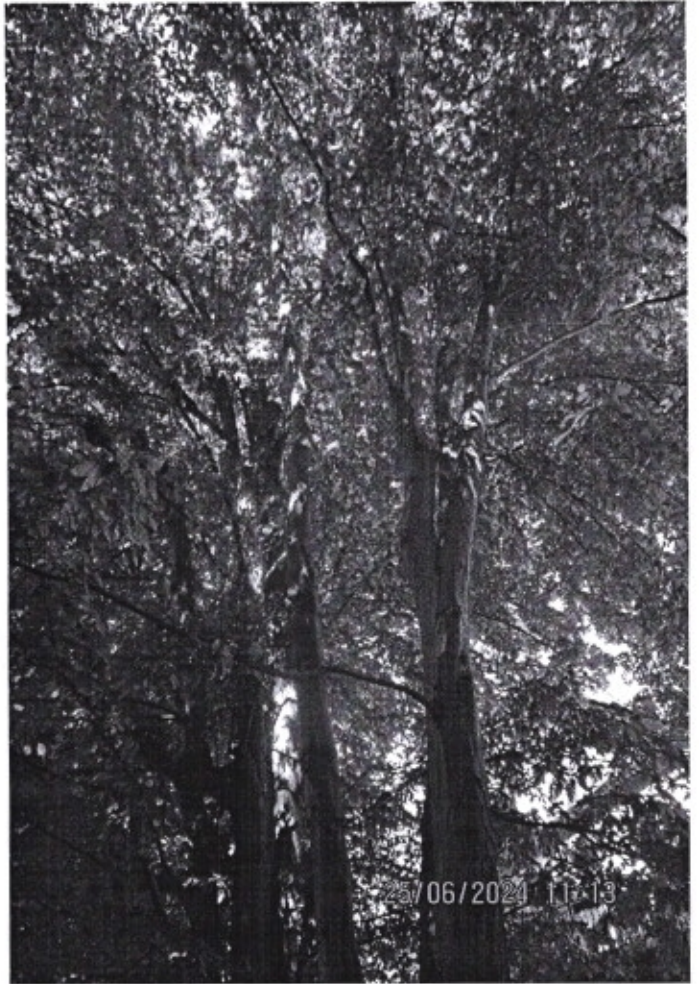
25/06/2024 11:11

1

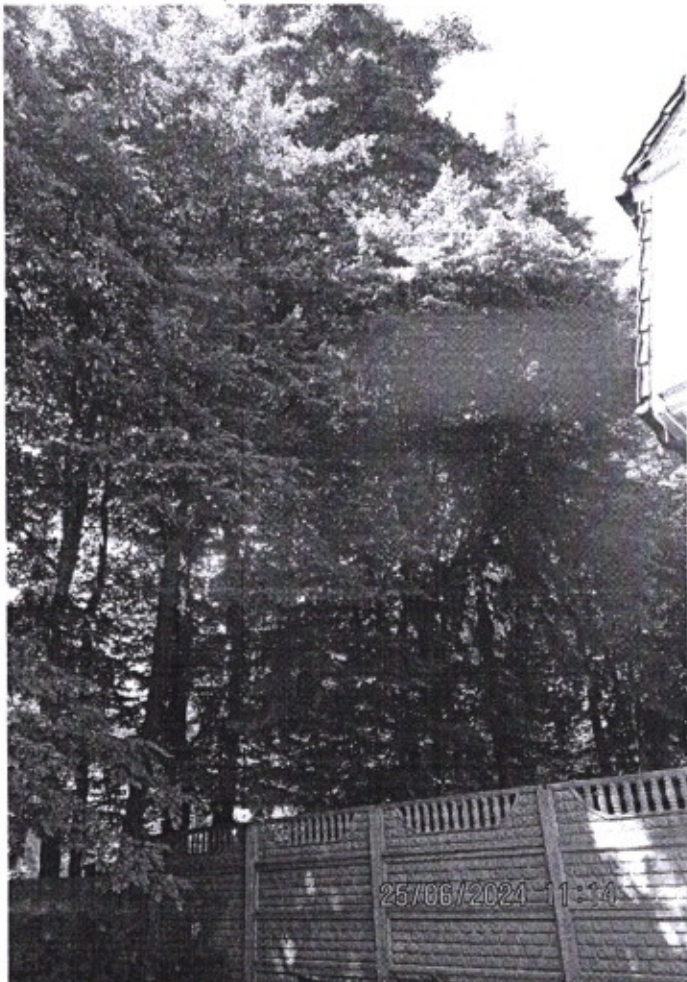




1-11



9-11



1-11





ФЕДЕРАЛЬНАЯ СЛУЖБА ПО НАДЗОРУ  
В СФЕРЕ ЗАЩИТЫ ПРАВ ПОТРЕБИТЕЛЕЙ  
И БЛАГОПОЛУЧИЯ ЧЕЛОВЕКА

УПРАВЛЕНИЕ ФЕДЕРАЛЬНОЙ СЛУЖБЫ  
ПО НАДЗОРУ В СФЕРЕ ЗАЩИТЫ ПРАВ  
ПОТРЕБИТЕЛЕЙ И БЛАГОПОЛУЧИЯ ЧЕЛОВЕКА  
ПО КАЛИНИНГРАДСКОЙ ОБЛАСТИ  
(УПРАВЛЕНИЕ РОСПОТРЕБНАДЗОРА ПО  
КАЛИНИНГРАДСКОЙ ОБЛАСТИ)

Подполковника Иванникова ул., д. 5,  
г. Калининград, 236040  
Тел.: 8 (4012) 53-69-42, факс: 8 (4012) 46-34-81  
e-mail: [Kaliningrad@39.rospotrebnadzor.ru](mailto:Kaliningrad@39.rospotrebnadzor.ru),  
<http://39.rospotrebnadzor.ru>  
ОКПО 7910930, ОГРН 1053902817792,  
ИНН/КПП 3906134200/390601001

*22.05.2024 № 39-00-08/20-2828-2024*

О рассмотрении обращения  
(вх. № 2228/Ж-2024 от 07.05.2024)

Уважаемый Сергей Игоревич!

Управлением Федеральной службы по надзору в сфере защиты прав потребителей и благополучия человека по Калининградской области (далее – Управление) Ваше обращение, поступившее в форме электронного документа, в рамках компетенции рассмотрено.

Инсоляция - это облучение поверхностей и пространств прямыми солнечными лучами. Установлены гигиенические нормативы ее продолжительности в жилых помещениях. Расчет продолжительности инсоляции выполняется по инсоляционным графикам или по солнечным картам экспертной либо проектной организацией. Управление такой организацией не является.

Исходя из сути обращения, Вас беспокоят вопросы не инсоляции, а естественной освещенности (затенение близко растущими деревьями).

Управлением организовано проведение измерений естественного освещения в Вашей квартире с привлечением аккредитованной организации ФБУЗ «Центр гигиены и эпидемиологии в Калининградской области».

По результатам измерений, коэффициент естественной освещенности в жилой комнате (гостиной) не соответствует гигиеническим нормативам.

Решение о вырубке или обрезке зелёных насаждений, в соответствии с полномочиями, принимает администрация городского округа «Город Калининград» (Закон Калининградской области от 21.12.2006 №100 «Об охране зелёных насаждений», Правила благоустройства территории

Полевому С.И.

[lyidmila-polevaya@yandex.ru](mailto:lyidmila-polevaya@yandex.ru)



городского округа «Город Калининград», утвержденные Решением городского Совета депутатов Калининграда от 20.05.2015 №161).

Одним из оснований для принятия органом исполнительной власти местного самоуправления такого решения являются результаты санитарно-эпидемиологической экспертизы, свидетельствующие о том, что растущие рядом с домом деревья уменьшают уровень естественной освещенности.

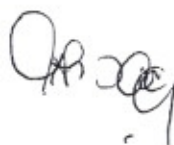
Направляем Вам заключение эксперта № М.973.649.К.П.14 от 17.05.2024 с протоколом измерений № 16536 от 17.05.2024, копию акта санитарно-эпидемиологического обследования от 17.05.2024 № А.162.649.К.П.14 ФБУЗ «Центр гигиены и эпидемиологии в Калининградской области» с целью дальнейшей реализации Ваших прав обратиться в орган местного самоуправления.

Дополнительно сообщаем, что расстояние от жилых домов до деревьев санитарными правилами не нормируется.

Вы вправе обжаловать принятое по обращению решение или действие (бездействие) в связи с рассмотрением обращения в административном порядке и (или) судебном порядке - в суд общей юрисдикции по правилам, предусмотренным главой 22 КАС РФ.

Приложение: протокол измерений с заключением на 2 листах в 1 экземпляре  
акт обследования на 1 листе в 1 экземпляре.

Заместитель руководителя



А.А.Васильев



ФЕДЕРАЛЬНАЯ СЛУЖБА ПО НАДЗОРУ В СФЕРЕ ЗАЩИТЫ ПРАВ ПОТРЕБИТЕЛЕЙ И  
БЛАГОПОЛУЧИЯ ЧЕЛОВЕКА  
ФЕДЕРАЛЬНОЕ БЮДЖЕТНОЕ УЧРЕЖДЕНИЕ ЗДРАВООХРАНЕНИЯ  
«ЦЕНТР ГИГИЕНЫ И ЭПИДЕМИОЛОГИИ В КАЛИНИНГРАДСКОЙ ОБЛАСТИ»  
(ФБУЗ «Центр гигиены и эпидемиологии в Калининградской области»)  
Фрунзе ул., д. 50, Калининград, 236016  
ОГРН 1053902819717, ИНН 3906134513  
тел./факс (4012)53-81-45, e-mail: kdfbuz @cge 39.ru  
Аттестат аккредитации органа инспекции № RA.RU.710068 от 15.06.2015.  
Адрес места осуществления деятельности:  
Фрунзе ул., д. 50, Калининград, 236016.

**Заключение эксперта № М.973.649.К.П.14 от 17.05.2024.**  
**по протоколу лабораторных исследований, измерений**

При рассмотрении протокола измерений КЕО № 16536 от 17 мая 2024г. отдела ионизирующих и неионизирующих излучений ИЛЦ ФБУЗ «Центр гигиены и эпидемиологии в Калининградской области» (аттестат аккредитации № RA.RU.510362 от 20 ноября 2015г, действует бессрочно) по направлению УРПН по Калининградской области № 206 от 08.05.2024. по адресу: г. Калининград, ул. Тельмана, д. № 21, кв. № 1а, установлено:

Коэффициент естественной освещенности (с учетом погрешности прибора  $\pm 6-8\%$ ) в жилой комнате (гостиной) составил 0,02%, при норме 0,5%, что не соответствует требованиям СанПиН 1.2.3685-21 «Гигиенические нормативы к обеспечению безопасности и (или) безвредности для человека факторов среды обитания», глава V, таблица 5.52, п. 1.

Эксперт,  
врач по общей гигиене

Белогорская Г.П.

Утверждаю:  
Главный врач

Михеенко О.П.





**Федеральная служба по надзору в сфере защиты прав потребителей и благополучия человека  
Федеральное бюджетное учреждение "Центр гигиены и эпидемиологии в Калининградской области"  
(ФБУЗ "Центр гигиены и эпидемиологии в Калининградской области")**

**Аккредитованный испытательный лабораторный центр**

Адрес юридического лица: 236016, г. Калининград, ул. Фрунзе, 50 тел. (4012) 53-81-45, e-mail: kdfbz@сge39.ru

Адрес места осуществления деятельности:  
236016, г. Калининград, ул. Фрунзе, 50

Уникальный номер записи об аккредитации в реестре  
аккредитованных лиц RA.RU.510362

Руководитель ИИНИ: *М.Н. Харитонов*  
М.Н. Харитонов  
ПРОТОКОЛ № 17.05.2024  
Испытательный центр  
ФБУЗ "Центр гигиены и эпидемиологии в Калининградской области"  
СЗФО

**ПРОТОКОЛ № 16536  
от 17.05.2024.**

**Измерений физических факторов (Освещенность)**

- Дата и время проведения измерений: 17.05.2024. 09:30 - 10:00.
- Наименование объекта, где проводились измерения: жилое помещение гр. Полевого С.И.  
Фактический адрес: г. Калининград, ул. Тельмана, д. № 21, кв. № 1а.
- Основание для проведения измерений: направление Управления Роспотребнадзора по КО № 206 от 17.05.2024.
- Измерения производились в присутствии: гр. Полевого С.И.
- Наименование средств измерения, сведения о государственной поверке:

Наименование прибора	Заводской №, год ввода в эксплуатацию	Свидетельство о поверке №	Дата	
			Поверено от	Поверено до
Люксметр "ТКА-ЛЮКС"	311195, 2003г.	С-МА/12-12-2023/301416023	12.10.2023	11.12.2024
Люксметр "ТКА-ПК"	023135, 2003г.	С-МА/13-10-2023/286832370	13.10.2023	12.10.2024
Термогигрометр "ИВА-6Н-Д"	3F98, 2016г.	С-ЕС/18-09-2023/278838650	18.09.2023	17.09.2024
Дальномер лазерный "LEICA DISTO X310"	0851420337, 2016г.	С-МА/05-12-2023/299513648	05.12.2023	04.12.2024
Погрешность: ± 6%-8% (люксметры); ± 1,0 мм (дальномер); t ± 0,3С, RH ± 2%; P ± 2,5 гПа (термогигрометр)				

- Нормативная документация, в соответствии с которой проводились измерения:  
ГОСТ 24940-2016 "Здания и сооружения. Методы измерения освещенности".

Ответственный за оформление:	Должность	ФИО	Подпись
	Техник ОИИНИ	Наумова Т.И.	<i>Наумова</i>

7. Дополнительные сведения:

Температура, °С:

21,8

Давление в мм ртутного столба:

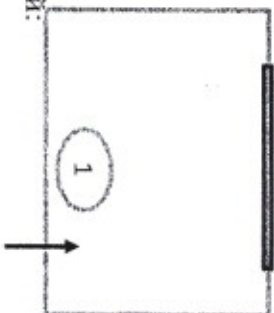
764

Относительная влажность, %:

40

Светопроемы вымыты, исправны, свободны от мебели и элементов светозащиты.

8. План-схема места проведения измерений:



9. Результаты измерений:

№ точки по эскизу	Место измерения	Рабочая поверхность	Рабочее место (профессия, должность), код рабочего места.	Освещенность на уровне, лк измеренная (Ен)	Естественная освещенность в помещении, лк измеренная (Ев)	КЕО		
						КЕО=Ен*100/Ен, %	КЕО с учетом погрешности, %	норма, %
1	2	3	4	5	6	7	8	9
1	Жилая комната (гостинная). В расчетной точке, расположенной на пересечении вертикальной плоскости характерного разреза помещения и плоскости пола в 1 м от стены противоположной оконному проему (ориентации светопросека на Ю).	Г-0,0	-	24150	5	0,02	0,02±0,01	0,5*

\*СанПиН 1.2.3685-21, табл. 5.52, п.1; СП 52.13330.2016, п. 5.3.

Измерения провел(и):	Должность		ФИО		Подпись	
	Техник ОИНИ	Эксперт-физик ОИНИ	Наумова Т.И.	Шмелев А.А.		
Результаты проверены:	Руководитель группы НИ, эксперт-физик ОИНИ		Ковалев Д.С.			

№ 16536 от 17.05.2024.

Общее количество страниц 2; стр.2.

Конечн протокола.



ФЕДЕРАЛЬНАЯ СЛУЖБА ПО НАДЗОРУ В СФЕРЕ ЗАЩИТЫ ПРАВ ПОТРЕБИТЕЛЕЙ И  
БЛАГОПОЛУЧИЯ ЧЕЛОВЕКА

ФЕДЕРАЛЬНОЕ БЮДЖЕТНОЕ УЧРЕЖДЕНИЕ ЗДРАВООХРАНЕНИЯ  
«ЦЕНТР ГИГИЕНЫ И ЭПИДЕМИОЛОГИИ В КАЛИНИНГРАДСКОЙ ОБЛАСТИ»  
(ФБУЗ «Центр гигиены и эпидемиологии в Калининградской области»)

Фрунзе ул., д. 50, Калининград, 236016  
ОГРН 1053902819717, ИНН 3906134313  
тел./факс (4012)53-81-45, e-mail: kdfbuz@cege39.ru

Уникальный номер записи об аккредитации в реестре аккредитованных лиц RA.RU.710068

Адрес места осуществления деятельности:  
Фрунзе ул., д. 50, Калининград, 236016

АКТ САНИТАРНО-ЭПИДЕМИОЛОГИЧЕСКОГО ОБСЛЕДОВАНИЯ  
№ А. 162. 649 .К.П.14.

17.05.2024 9:45 - 10:25

(Дата, время составления акта)

г. Калининград,  
ул. Тельмана, д. 21,  
(место составления) кв. 1А

Мною, помощником врача по общей гигиене отдела обеспечения санитарного надзора Агафоновой С.А. ФБУЗ «Центр гигиены и эпидемиологии в Калининградской области», в присутствии заявителя Лолыго С.И., проживающего по адресу: г. Калининград, ул. Тельмана, д. 21, кв. 1А

проведено санитарно-эпидемиологическое обследование придомовой территории и квартиры № 1А по ул. Тельмана, д. 21, в г. Калининграде, в части доводов заявителя о соответствии (несоответствии) обеспечения естественного освещения в квартире требованиям санитарного законодательства санитарного законодательства согласно направления № 206 от 08.05.2024.

Установлено:

Двухкомнатная квартира № 1А по ул. Тельмана, д. 21 в г. Калининграде расположена на 1 этаже 2-этажного дома с мансардой довоенной постройки. Естественное освещение помещений кухни осуществляется через светопрозрачные наружные ограждающие конструкции здания. На соседнем земельном участке (участке) строения, на крыше окон гостиной, спальни, кухни квартир № 1А дома № 21 по ул. Тельмана в г. Калининграде растут в ряд 2 ели, 5 деревьев лиственных пород, с раскидистой густой кроной. Верхушки деревьев выше крыши дома. На момент обследования в квартире № 1А дома № 21 по ул. Тельмана суммарно

помощник врача по общей гигиене Агафоновой С.А.  
г. Калининград  
ул. Тельмана, д. 21, кв. 1А С.А. Агафоновой