

проект 2

лист

**УТВЕРЖДАЮ**

Заместитель председателя комиссии по учету и вырубке (сносу) зеленых насаждений и компенсационному озеленению на территории городского округа «Город Калининград»

Петренко Д. Е.  
(фамилия, инициалы)

**АКТ ОБСЛЕДОВАНИЯ ЗЕЛЕННЫХ НАСАЖДЕНИЙ**

№ а-ОЗН-1786 от « 02 » ноября 20 23 года

Комиссией по учету и вырубке (сносу) зеленых насаждений и компенсационному озеленению на территории городского округа «Город Калининград» в составе:

**Ведущего инженера отдела по содержанию зеленых насаждений, скверов и зон отдыха МКУ «Калининградская служба заказчика» Сирота А. А.**  
(должность, фамилия, инициалы)

**Ведущего инженера отдела по содержанию зеленых насаждений, скверов и зон отдыха МКУ «Калининградская служба заказчика» Кокоткиной В. В.**  
(должность, фамилия, инициалы)

на основании **задания на проведение оперативного обследования (№ и-КГХиС-18342 от 19.10.2023)**

**Заместитель председателя комитета городского хозяйства и строительства администрации городского округа «Город Калининград» Маштаков В. А., 236022, г. Калининград, пл. Победы, д. 1**

в целях **оперативного обследования**

проведено обследование зеленых насаждений, произрастающих на земельном участке, расположенном:  
**ул. Каштановая аллея, 125 – 129**

Результаты обследования зеленых насаждений:

**На территории общего пользования произрастают зеленые насаждения, в том числе:**

№ п/п	№ на схеме	Порода зеленых насаждений	Экол. цен., балл	Диаметр ствола, см (на высоте 1,3 м для деревьев) / возраст, лет (для кустарников)	Оценка (описание) состояния зеленого насаждения	Рекомендуемые мероприятия
1	1	Ясень обыкновенный			В кроне присутствуют сухие ветви	Вырезка сухих ветвей
2	2	Ясень обыкновенный			В кроне присутствуют сухие ветви	Вырезка сухих ветвей
3	3	Клен			Ветви касаются ЛЭП	Обрезка ветвей, касающихся ЛЭП
4	4	Граб обыкновенный		28	Сильно ослабленное состояние: обширная стволовая гниль по всей высоте ствола, прикорневая гниль, усыхание кроны,	Санитарная рубка

					сломы ветвей, угрожает падением проезжую часть, тротуар и ЛЭП, представляет угрозу жизни и здоровью граждан, а также причинения ущерба имуществу, больной, не подлежащий лечению и оздоровлению	
5	5	Граб			Ветви касаются ЛЭП	Обрезка ветвей, касающихся ЛЭП
6	6	Граб			Ветви касаются ЛЭП	Обрезка ветвей, касающихся ЛЭП
7	7	Граб			Ветви касаются ЛЭП	Обрезка ветвей, касающихся ЛЭП
8	8	Граб			Ветви касаются ЛЭП	Обрезка ветвей, касающихся ЛЭП
9	9	Граб			Ветви касаются ЛЭП	Обрезка ветвей, касающихся ЛЭП
10	10	Граб обыкновенный		32	Сильно ослабленное состояние: дупло до высоты 1,5 м, обширная стволовая гниль, прикорневая гниль, усыхание кроны, суховершинность, возможен разлом ствола, угрожает падением проезжую часть, тротуар и ЛЭП, представляет угрозу жизни и здоровью граждан, а также причинения ущерба имуществу, больной, не подлежащий лечению и оздоровлению	Санитарная рубка

Приложение:

1. Схема расположения зеленых насаждений.
2. Фотофиксация зеленых насаждений.

Заместитель председателя комиссии:

**Начальник отдела озеленения управления благоустройства, озеленения и экологии комитета городского хозяйства и строительства администрации городского округа «Город Калининград»**

**Д. Е. Петренко**

(должность, подпись, фамилия, инициалы)

Члены комиссии:

**Ведущий инженер**

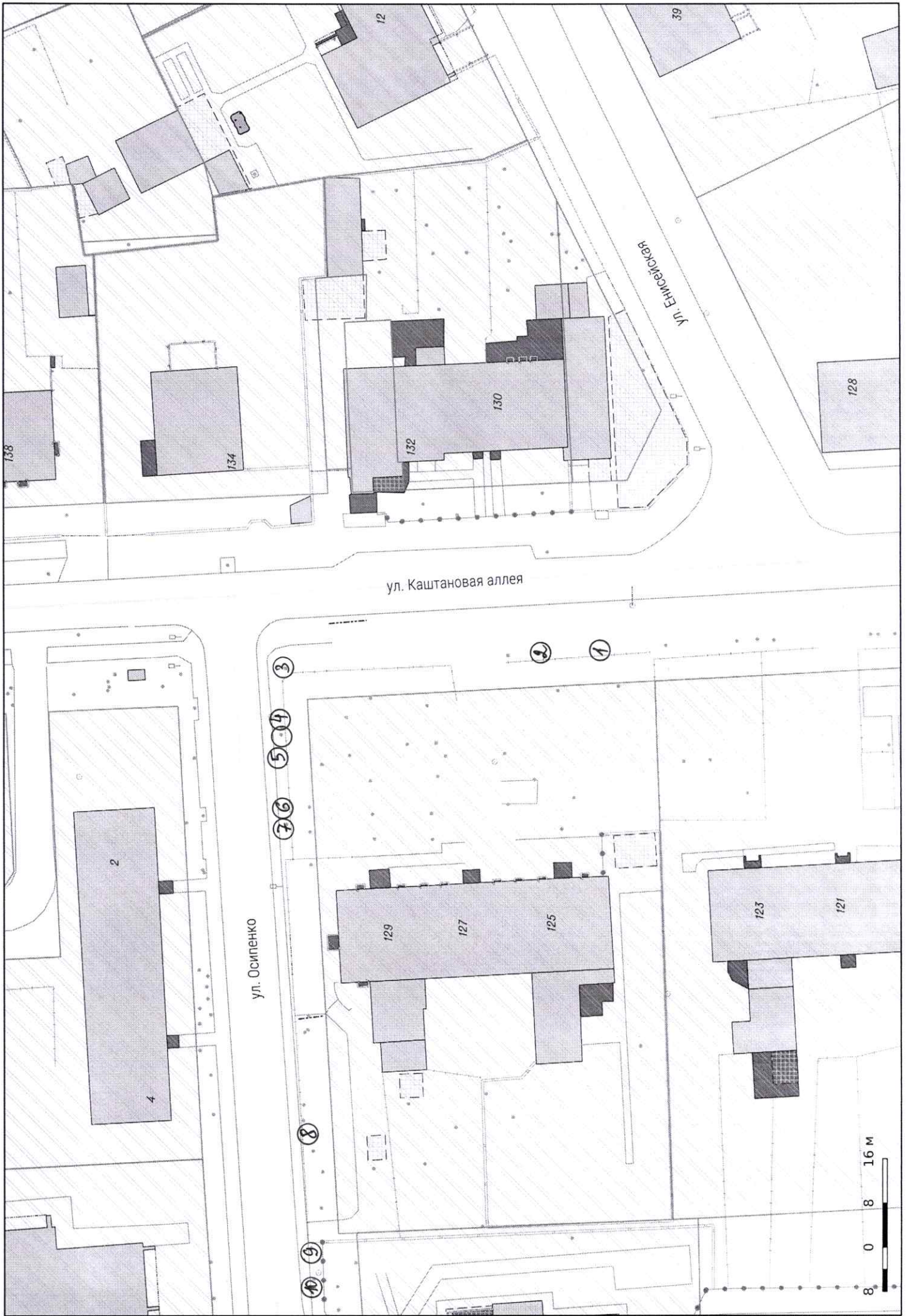
**А. А. Сирота**

(должность, подпись, фамилия, инициалы)

**Ведущий инженер**

**В. В. Кокоткина**

(должность, подпись, фамилия, инициалы)



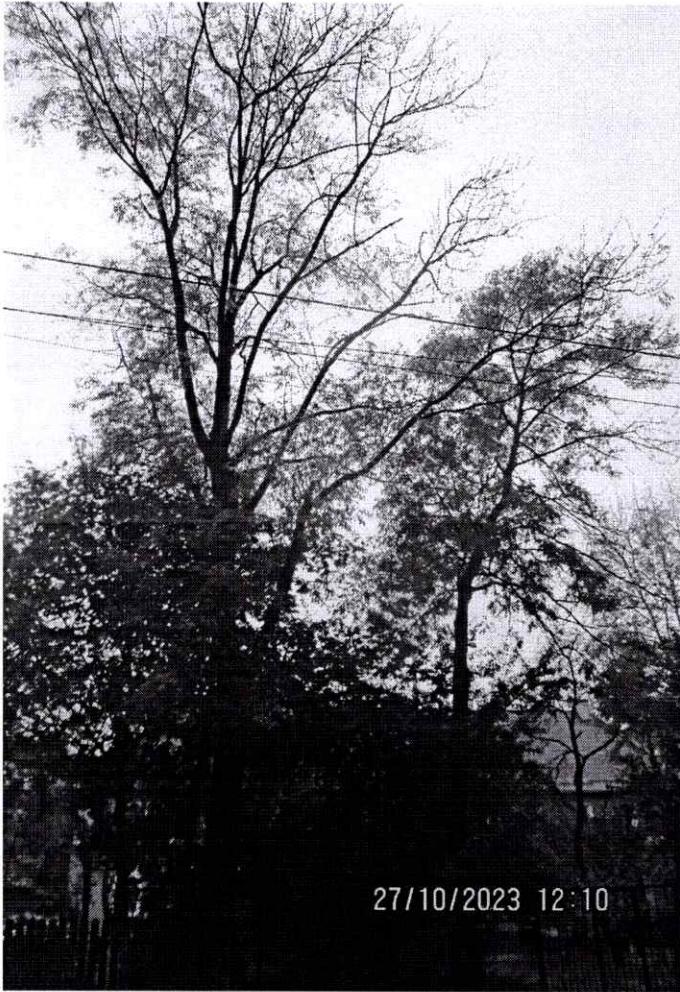
ул. Каштановая аллея

ул. Осипенко

ул. Енисейская

0 8 16 м

- 1
- 2
- 3
- 4
- 5
- 6
- 7
- 8



2



2



4



4



3



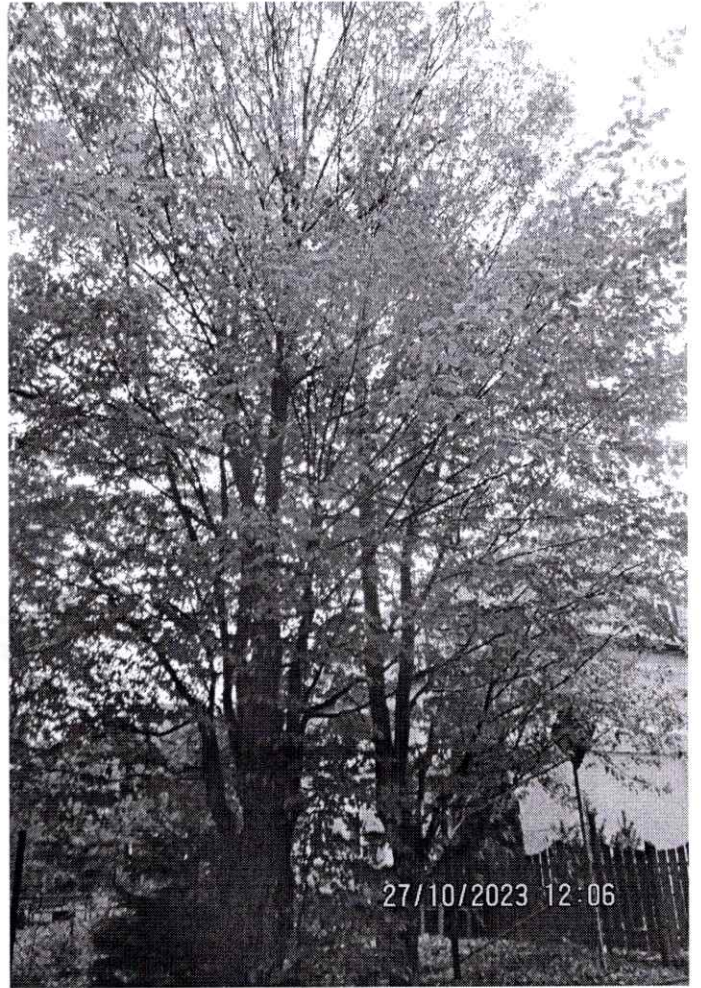
4

5



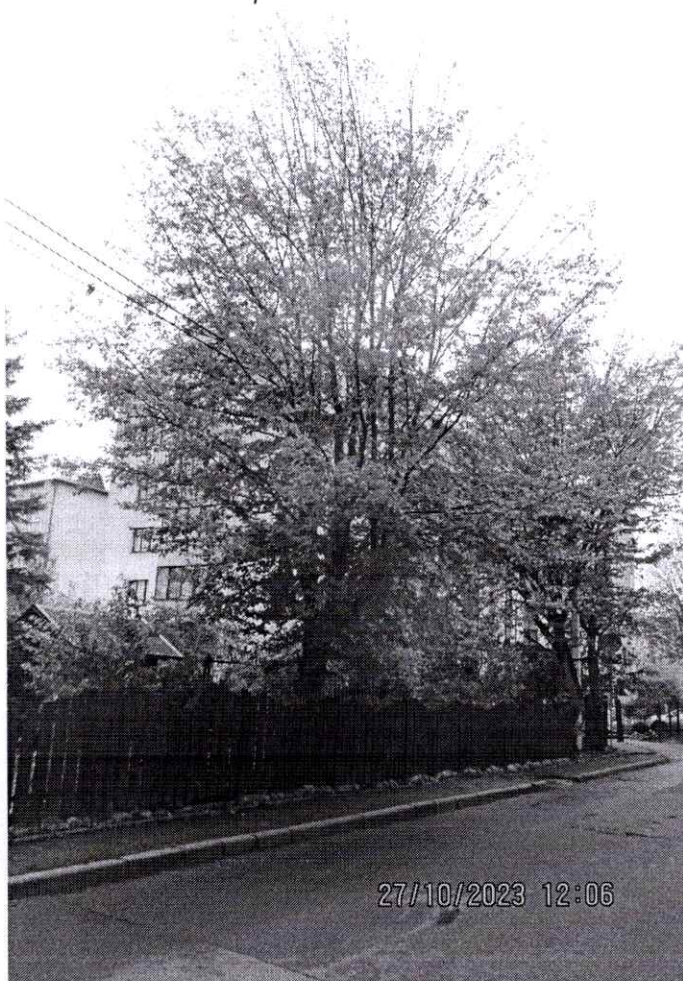
4

5



6

7



8

9

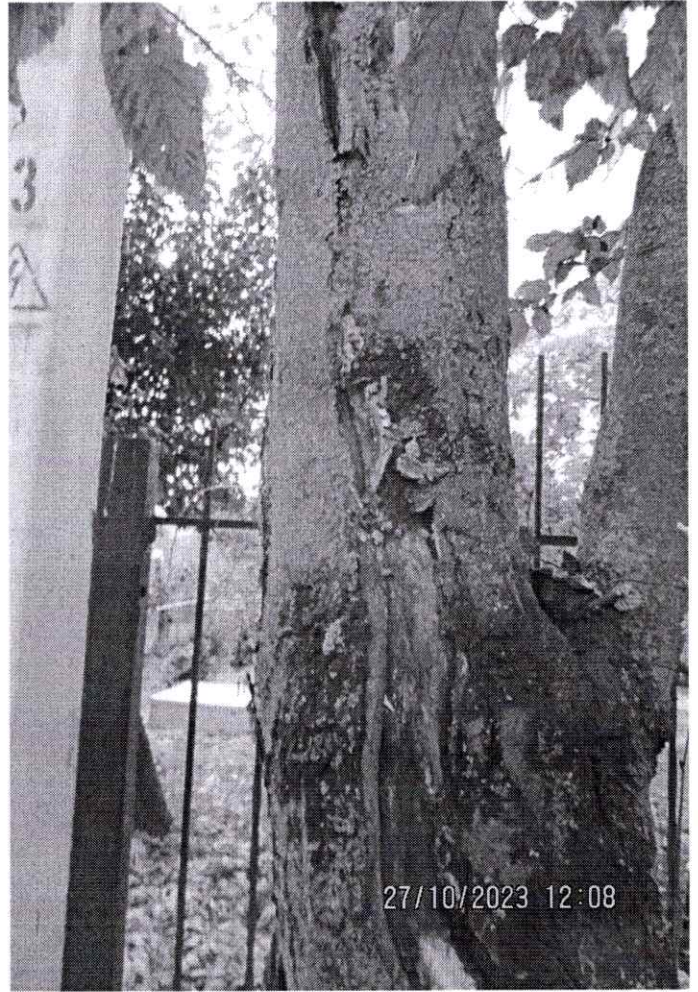


10



27/10/2023 12:08

10



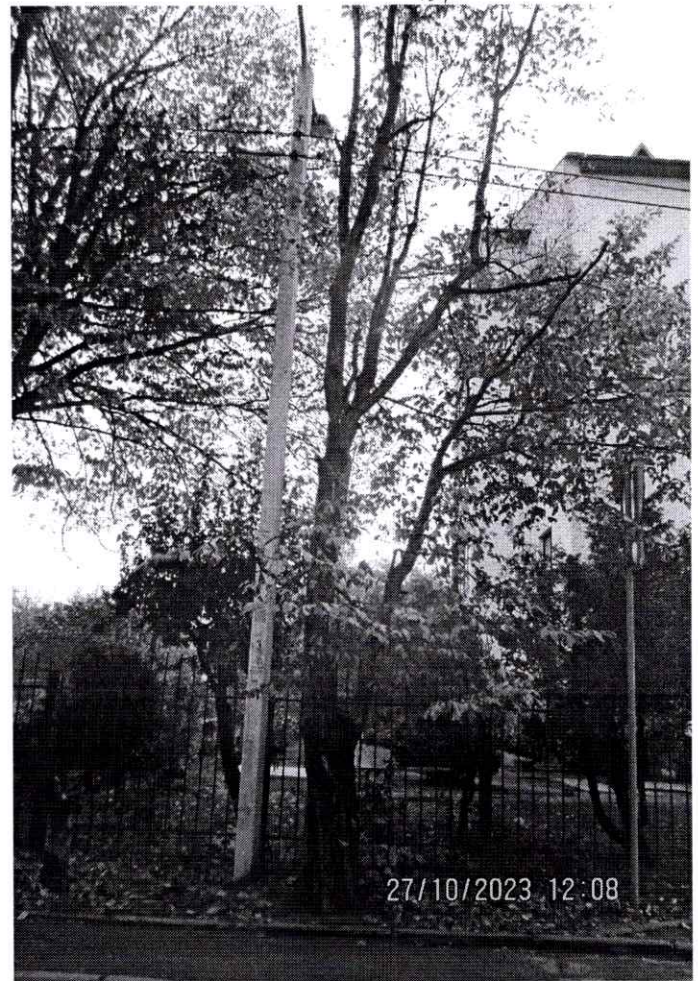
27/10/2023 12:08

10



27/10/2023 12:08

10



27/10/2023 12:08

9

10