

Территория?

Кас

УТВЕРЖДАЮ

Председатель комиссии по учету и вырубке (сносу) зеленых насаждений и компенсационному озеленению на территории городского округа «Город Калининград»

Маштаков В. А.

(фамилия, инициалы)

АКТ ОБСЛЕДОВАНИЯ ЗЕЛЕННЫХ НАСАЖДЕНИЙ

№ а-ОЗН-1480 от «19» сентября 2023 года

Комиссией по учету и вырубке (сносу) зеленых насаждений и компенсационному озеленению на территории городского округа «Город Калининград» в составе:

Ведущего инженера отдела по содержанию зеленых насаждений, скверов и зон отдыха МКУ «Калининградская служба заказчика» Галкиной С. А.

(должность, фамилия, инициалы)

Ведущего инженера отдела по содержанию зеленых насаждений, скверов и зон отдыха МКУ «Калининградская служба заказчика» Полянской А. С.

(должность, фамилия, инициалы)

на основании

задания на проведение оперативного обследования в связи с обращением юридического лица (№ 3-3311-орг от 05.09.2023)

ООО «Лучший Дом в Ленинградском районе», 236029, г. Калининград, ул. Гайдара, д. 173-179, пом. XXIII

в целях

оперативного обследования

проведено обследование зеленых насаждений, произрастающих на земельном участке, расположенном:

ул. А. Невского (КН 39:15:000000:7350)

Результаты обследования зеленых насаждений:

На земельном участке с вышеуказанным кадастровым номером произрастают зеленые насаждения, в том числе:

№ п/п	№ на схеме	Порода зеленых насаждений	Диаметр ствола, см (на высоте 1,3 м для деревьев) / возраст, лет (для кустарников)	Оценка (описание) состояния зеленого насаждения	Рекомендуемые мероприятия
1	1	Граб		Ослабленное состояние. Гниль, наклон, сухие ветви отсутствуют.	Отсутствуют
2	2	Береза пушистая	55	Сильно ослабленное состояние: глубокая морозобойная трещина в нижней части ствола, стволовая гниль, морозобойные трещины до высоты 5 м, сокоотечение,	Санитарная рубка

				асимметричная крона, наклон в сторону МКД, угрожает падением, <b>представляет угрозу жизни и здоровью граждан, а также причинения ущерба имуществу, больная, не подлежащая лечению и оздоровлению</b>	
3	3	Клен		Ослабленное состояние. Гниль, дупла, аварийный наклон, сухие ветви отсутствуют.	Отсутствуют
4	4	Клен остролистный	46	Сильно ослабленное состояние: усыхание ветвей, дупло на высоте 2,5 м стволовая гниль, сокоотечение и морозобойная трещина в нижней части ствола, заселен стволовыми вредителями, наклон в сторону МКД, угрожает падением, <b>представляет угрозу жизни и здоровью граждан, а также причинения ущерба имуществу, больной, не подлежащий лечению и оздоровлению</b>	Санитарная рубка

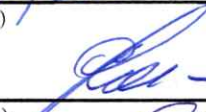
Приложение:


1. Схема расположения зеленых насаждений.
2. Фотофиксация зеленых насаждений.

Заместитель председателя комиссии

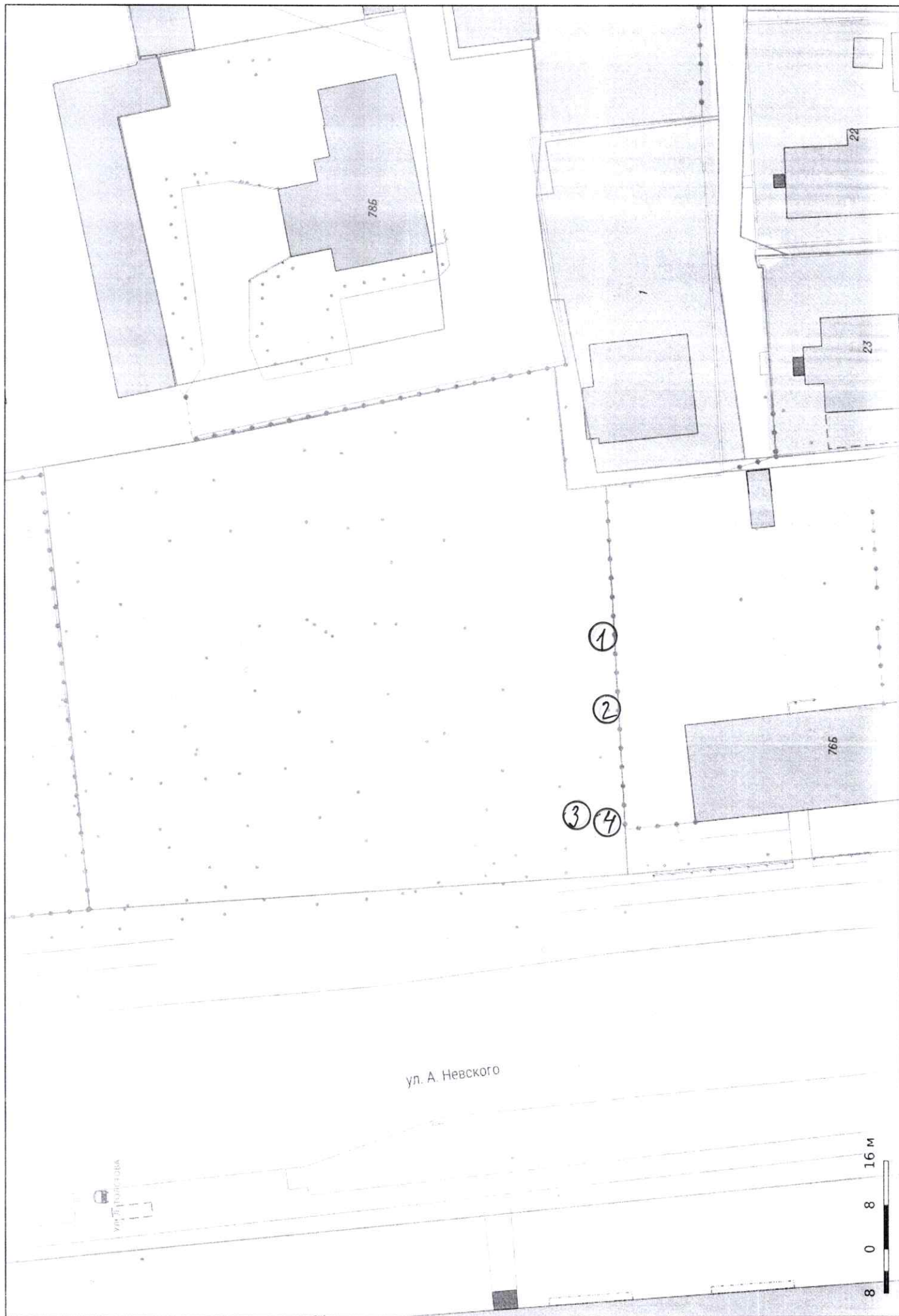
**Начальник отдела озеленения управления благоустройства, озеленения и экологии комитета городского хозяйства и строительства администрации городского округа «Город Калининград»**  **Д. Е. Петренко**  
(должность, подпись, фамилия, инициалы)

Члены комиссии:

**Ведущий инженер**  **С. А. Галкина**  
(должность, подпись, фамилия, инициалы)

**Ведущий инженер**  **А. С. Полянская**  
(должность, подпись, фамилия, инициалы)

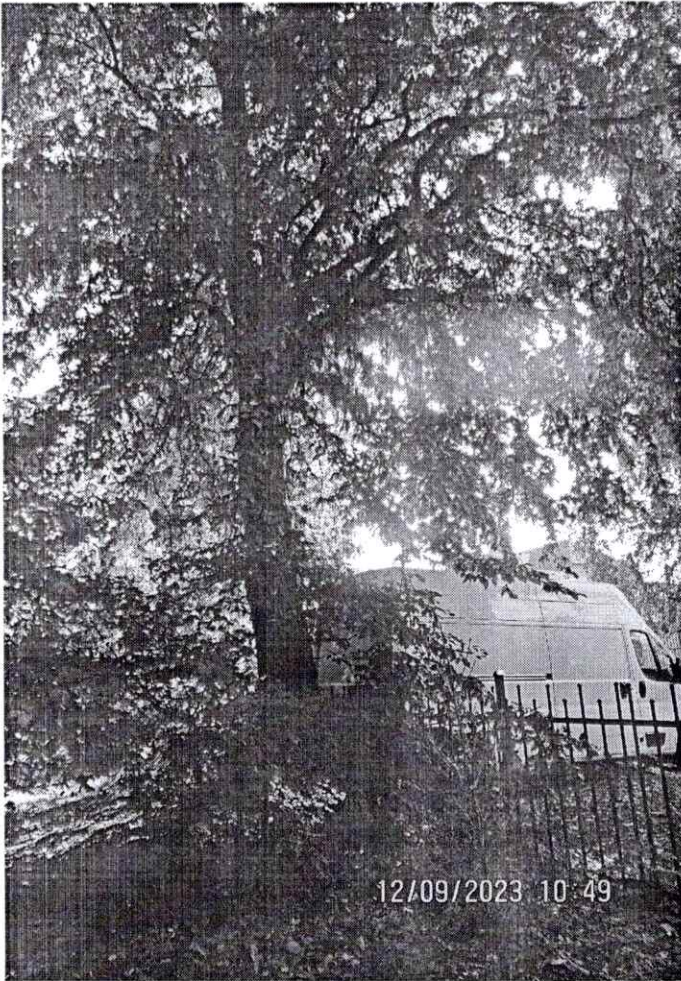
**Ведущий специалист отдела озеленения благоустройства, озеленения и экологии комитета городского хозяйства и строительства администрации городского округа «Город Калининград»** **Н. С. Васильева**



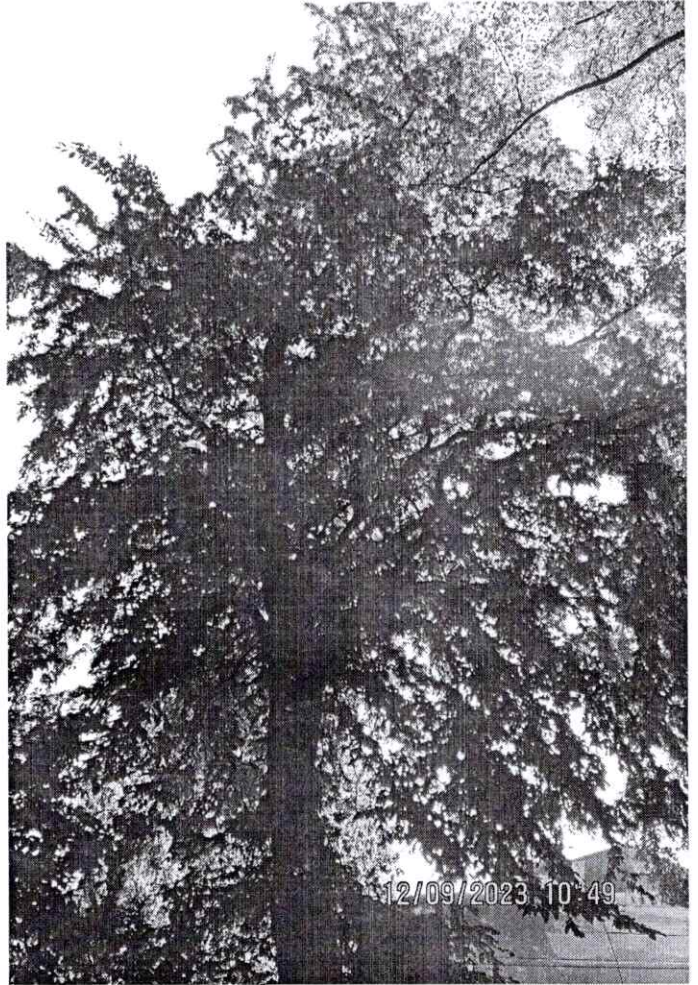
ул. А. Невского

ул. Пушкинская

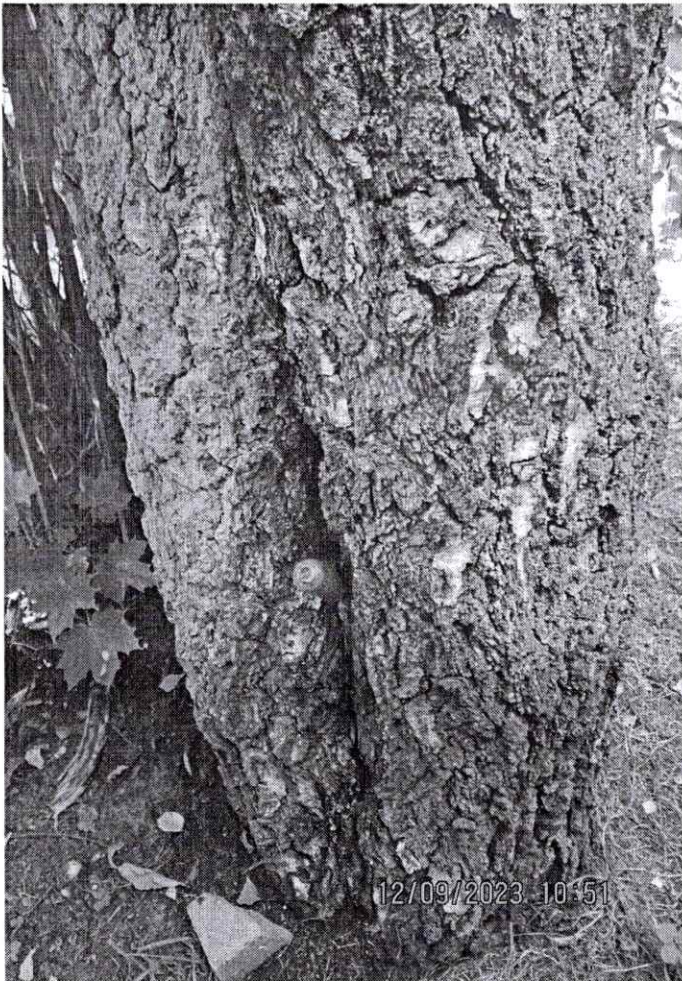




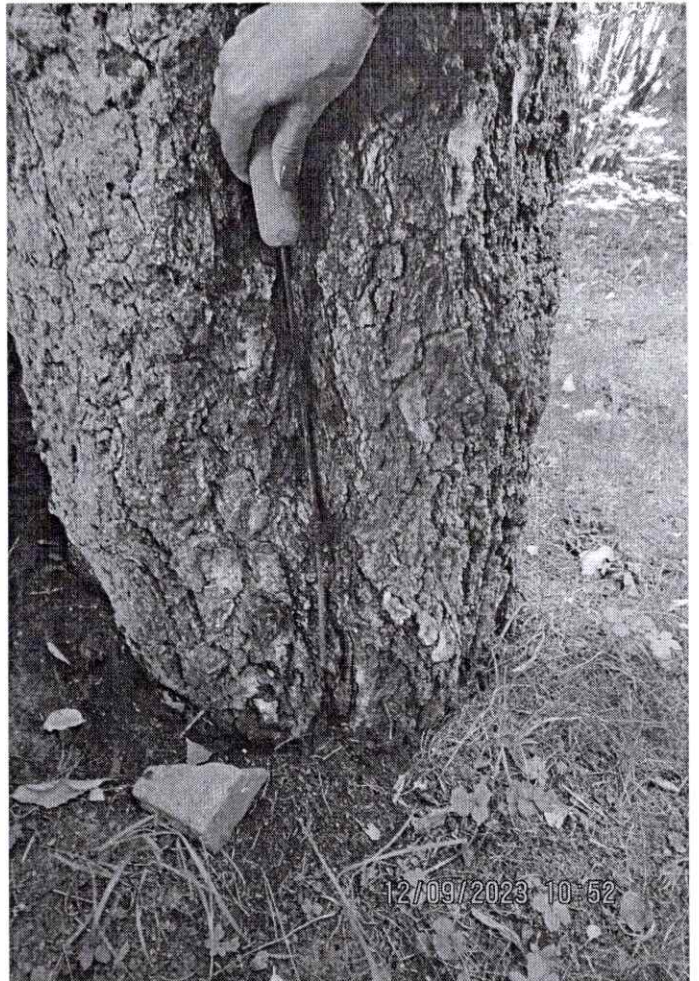
1



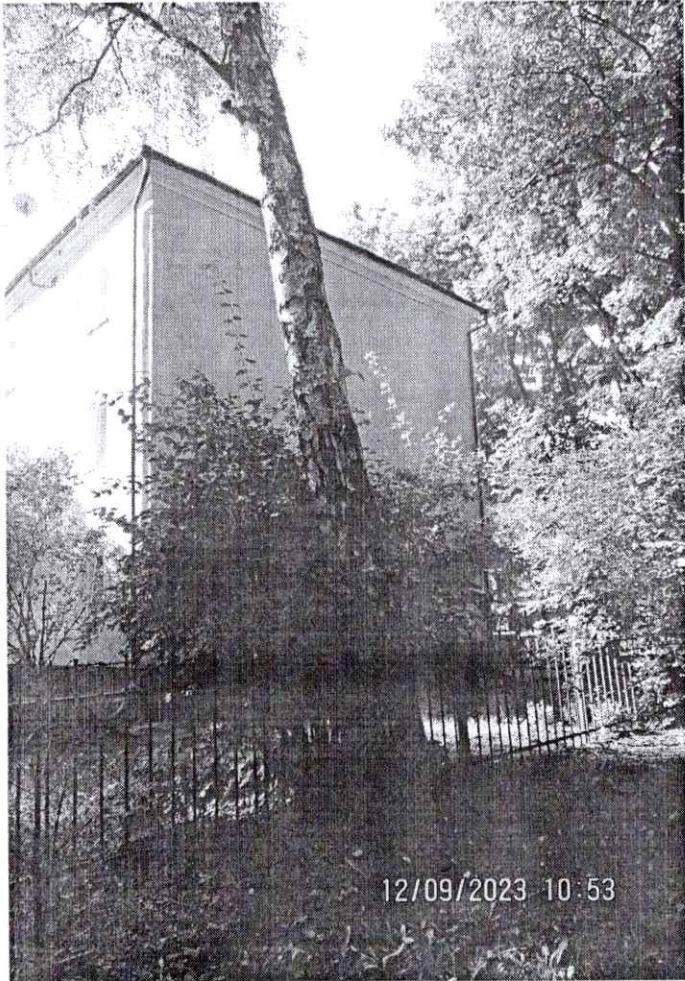
1



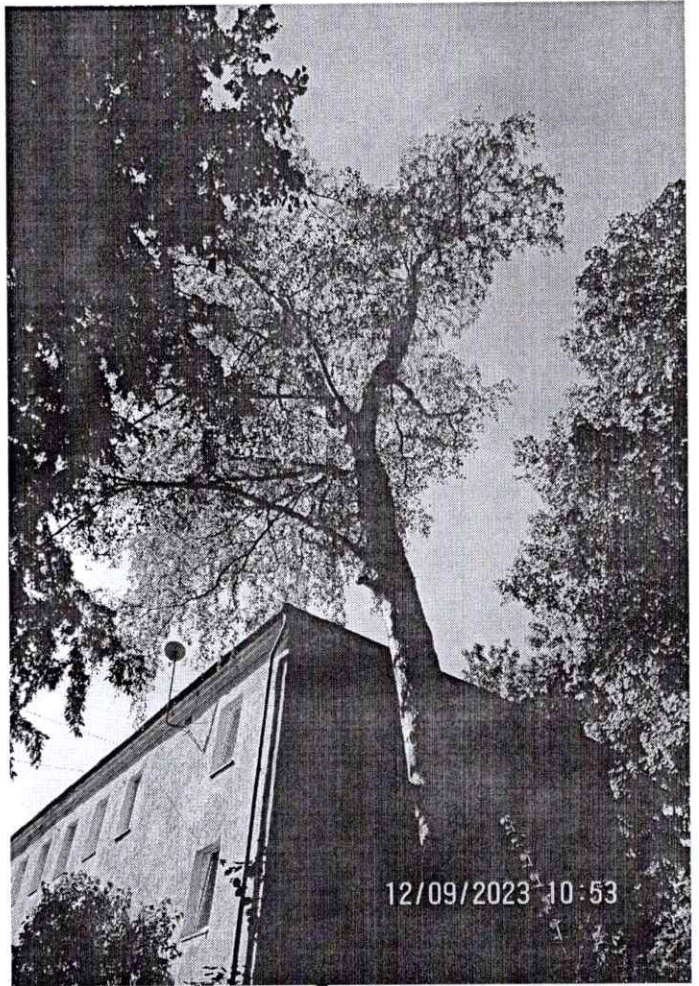
2



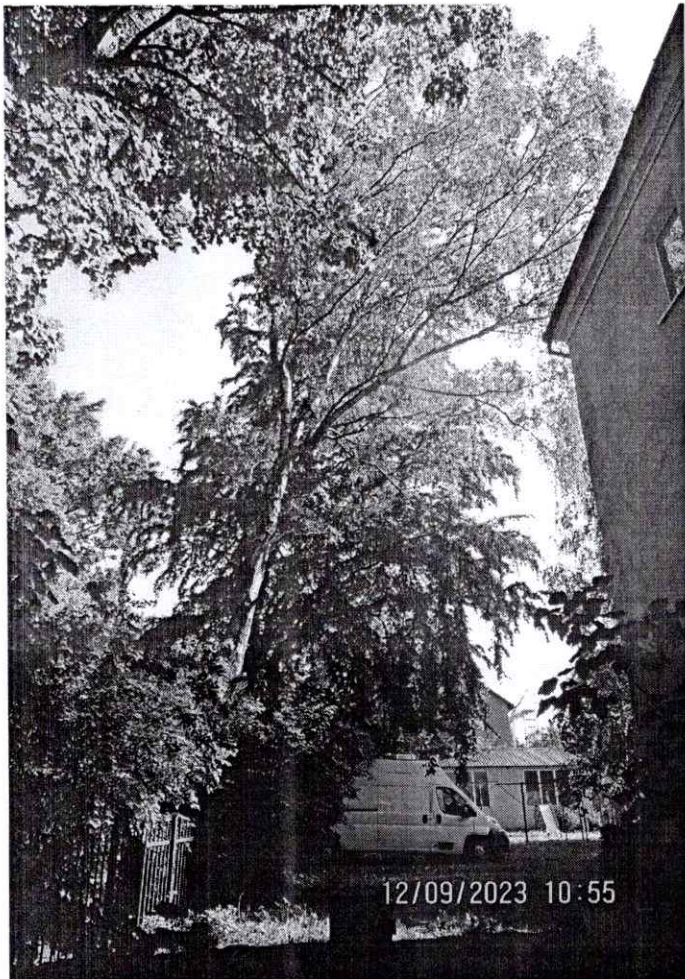
2



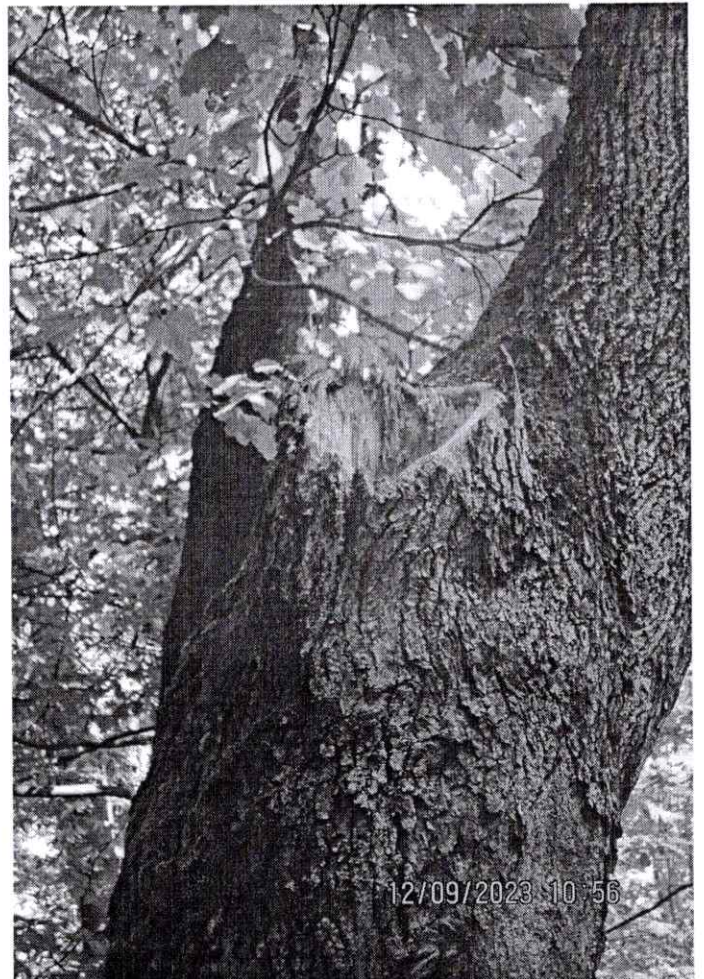
2



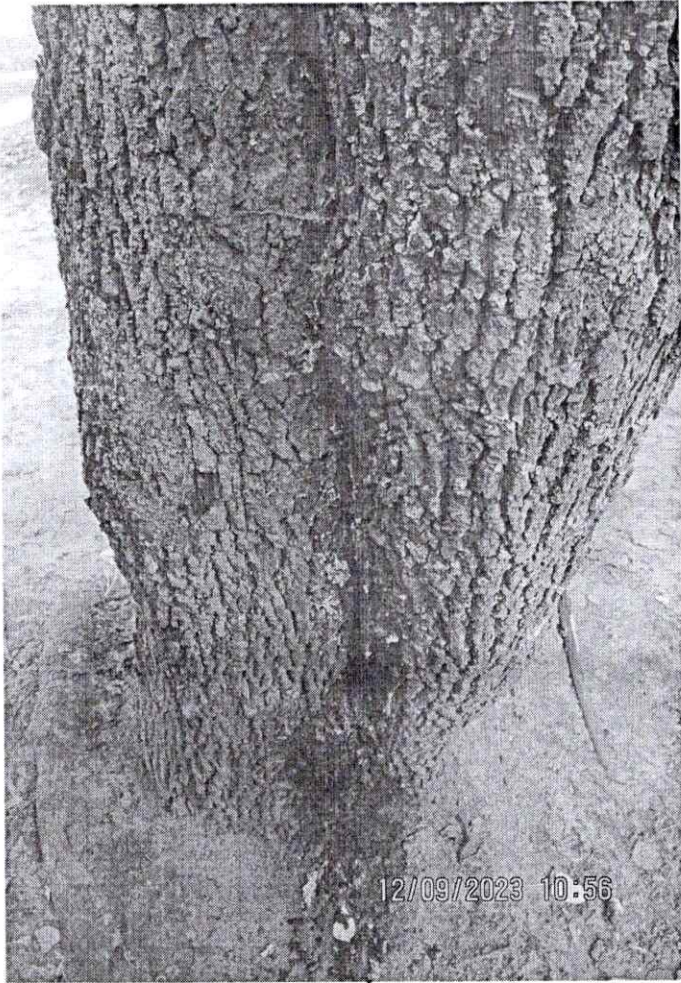
2



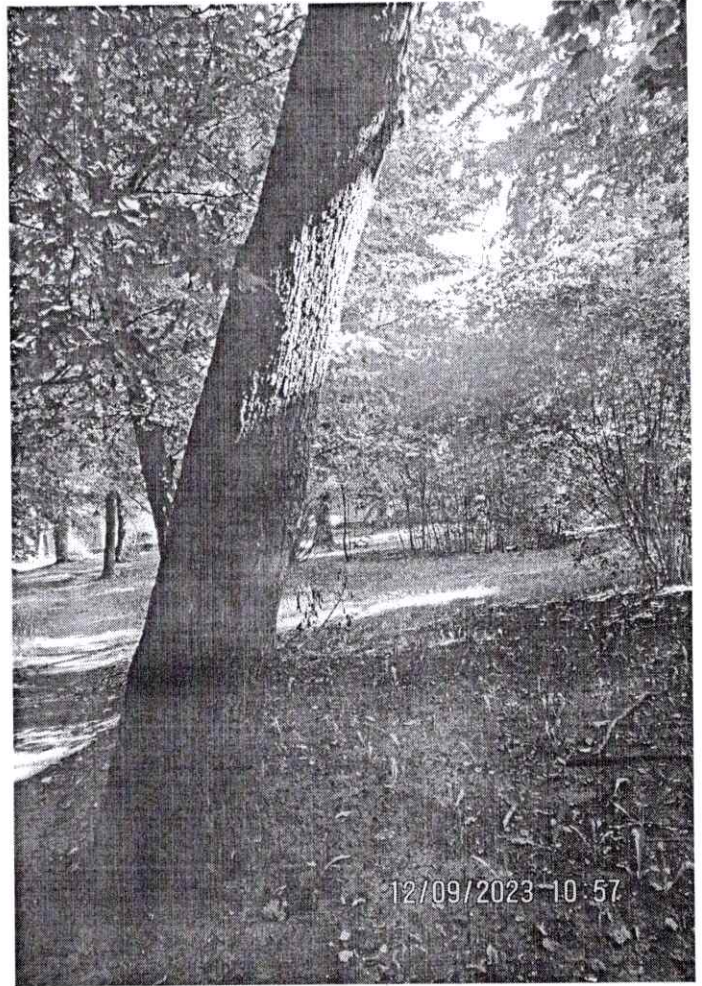
2 1



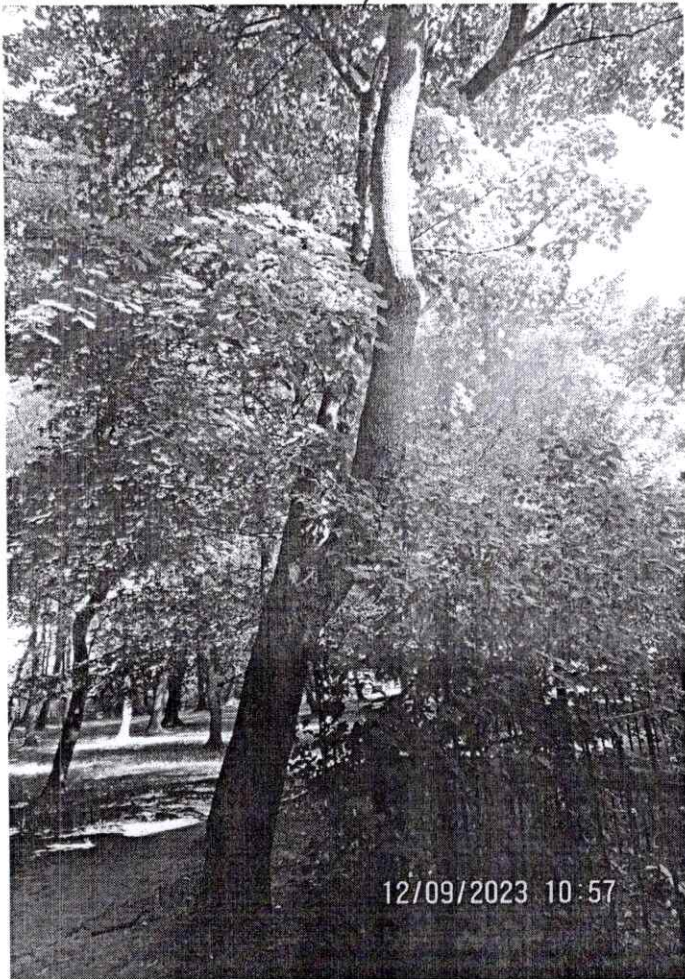
4



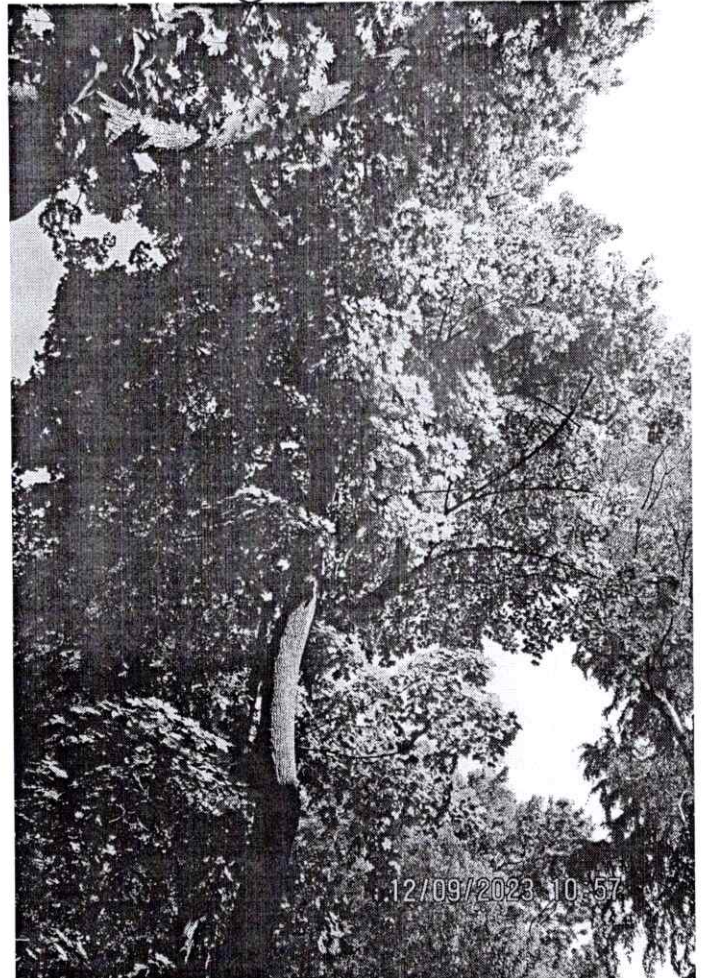
4



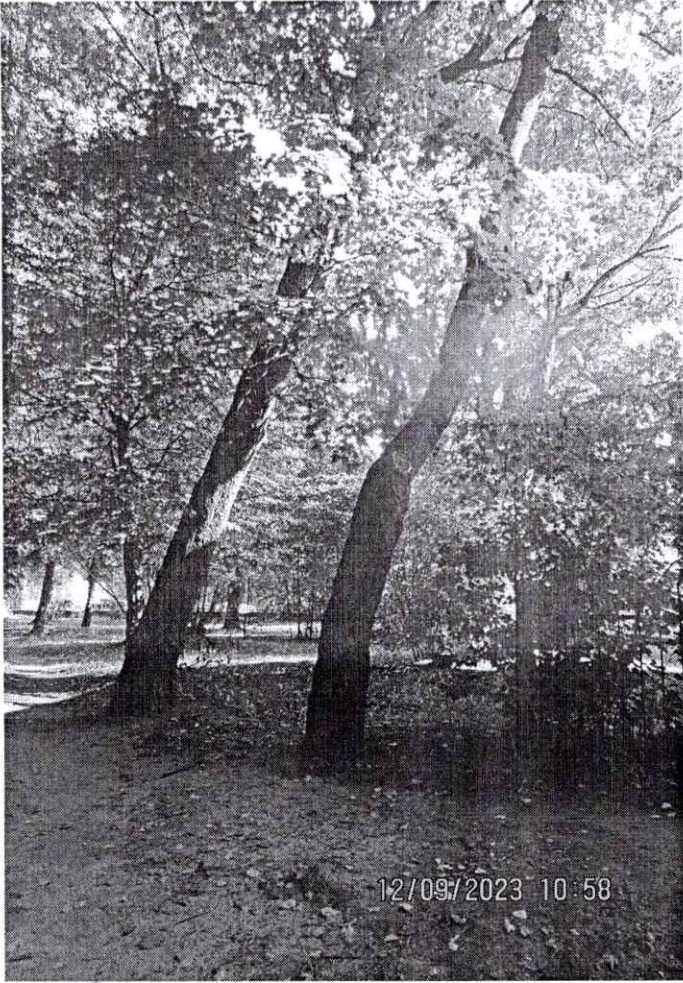
3



4

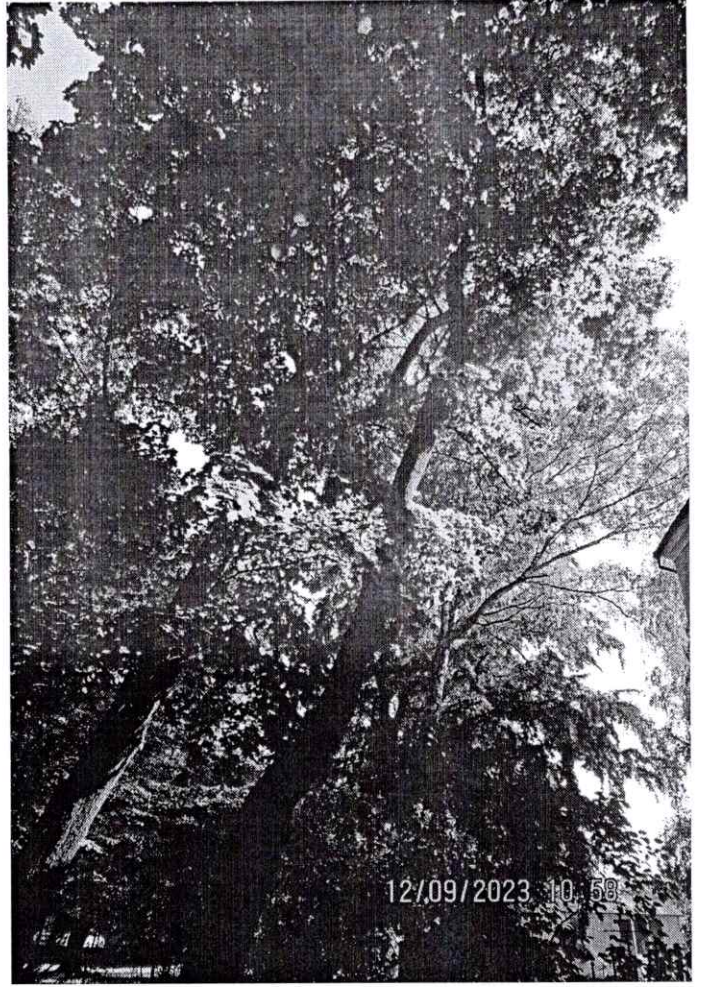


4



3

4



3

4