

# СОГЛАСОВАНО

Заместитель главы администрации,  
председатель комитета городского хозяйства и  
строительства администрации городского округа

«Город Калининград»  
Борисов В.Б.

11.04.2024г.

М.П. \_\_\_\_\_  
дата

## ПЕРЕЧЕТНАЯ ВЕДОМОСТЬ ЗЕЛЕННЫХ НАСАЖДЕНИЙ

№ 116-37 от «04» апреля 2024 года

Заявитель: Агентство по обеспечению деятельности мировых судей Калининградской области

Адрес (место расположение) земельного участка: Калининградская обл., г. Калининград, ул. Горького, д. 152а, КН 39:15:131404:19

Цель планируемой вырубki (сноса), обрезки, пересадки зеленых насаждений: \_\_\_\_\_ реконструкция зеленых насаждений

(указывается в соответствии с п. 1.3 Административного регламента)

№ п/п	Номер на поперечной сьемке	Порода, вид зеленых насаждений	Экологическая ценность вида (породы), балл	Норматив компенсационной стоимости (группа ценности (I, II, III))	Для деревьев: диаметр ствола на высоте 1,3 м (см)	Для кустарников, живых изгородей, бордюров: возраст (лет)	Для живой изгороди, бордюров: протяженность (погонный метр). Для газонов и иной травянистой растительности: площадь (кв.м). Для цветников: площадь (кв.м)	Для живой изгороди, бордюров: вид цветника (одно-, двухлетний/многолетний)	Характеристика состояния зеленых насаждений: здоровые, ослабленные, сильно ослабленные, усыхающие); кустарники, живая изгородь, газоны, цветники и иная травянистая растительность (хорошее, удовлетворительное, неудовлетворительное)	Заключение: вырубить, пересадить, сохранить, обрезать
1	2	3	4	5	6	7	8	9	10	11

1	1	яблоня домашняя	8	II	22					сильно ослабленное	вырубить
2	2	ель обыкновенная	8	II	13					ослабленное	сохранить
3	3	ель обыкновенная	8	II	13					здоровое	сохранить
4	4	ель обыкновенная	8	II	15					здоровое	сохранить
5	5	ель обыкновенная	8	II	5					здоровое	сохранить
6	6	черемуха обыкновенная	8	II	24					ослабленное	вырубить
7	7	ель обыкновенная	8	II	3					ослабленное	сохранить
8	8	сирень обыкновенная	16	II				5-10		удовлетворительное	сохранить
9	9	черемуха обыкновенная	8	II	6; 7; 9; 6; 11; 6; 8					ослабленное	вырубить
10	10	бересклет европейский	14	II				5-10		удовлетворительное	сохранить
11	11	сирень обыкновенная	16	II				5-10		удовлетворительное	сохранить
12	12	граб обыкновенный	10	II	22					ослабленное	сохранить
13	13	боярышник однопестичный	8	II	10					ослабленное	сохранить
14	14	боярышник однопестичный	8	II	5					ослабленное	сохранить
15	15	черемуха обыкновенная	8	II	27; 27					ослабленное	сохранить
16	16	черемуха обыкновенная	8	II	30					ослабленное	сохранить
17	17	клён остролистый	11	I	21					ослабленное	сохранить
18	18	черемуха обыкновенная	8	II	17					ослабленное	сохранить
19	19	черемуха обыкновенная	8	II	25; 18					ослабленное	сохранить
20	20	черемуха обыкновенная	8	II	26					ослабленное	сохранить
21	21	черемуха обыкновенная	8	II	24; 18; 18					ослабленное	сохранить
22	22	сирень обыкновенная	16	II				5-10		удовлетворительное	сохранить
23	23	сирень обыкновенная	16	II				5-10		удовлетворительное	сохранить
24	24	сирень обыкновенная	16	II				5-10		удовлетворительное	сохранить
25	25	сирень обыкновенная	16	II				5-10		удовлетворительное	сохранить
26	26	сирень обыкновенная	16	II				>10		удовлетворительное	сохранить
27	27	бирючина обыкновенная	14	II				10-20	4,25	удовлетворительное	сохранить
28	28	сирень обыкновенная	16	II				5-10		удовлетворительное	сохранить
29	29	сирень обыкновенная	16	II				<5		удовлетворительное	сохранить
30	30	роза кустовая	16	II				<5		удовлетворительное	сохранить
31	31	туя западная "Европа Голд"	11	II				<5		удовлетворительное	сохранить
32	32	туя западная "Европа Голд"	11	II				<5		удовлетворительное	сохранить
33	33	роза кустовая	16	II				<5		удовлетворительное	сохранить



34	34	туя западная "Европа Голд"	11	II			<5		удовлетворительное	сохранить
35	35	роза кустовая	16	II			<5		удовлетворительное	сохранить
36	36	роза кустовая	16	II			<5		удовлетворительное	сохранить
37	37	роза кустовая	16	II			<5		удовлетворительное	сохранить
38	38	роза кустовая	16	II			<5		удовлетворительное	сохранить
39	39	можжевельник обыкновенный	8	III			<5		удовлетворительное	сохранить
40	40	можжевельник обыкновенный	8	III			5-10		удовлетворительное	сохранить
41	41	ель сизая	7	III	1				ослабленное	сохранить
42	42	ель сизая	7	III	1				ослабленное	сохранить
43	43	ель сизая	7	III	1				ослабленное	сохранить
44	44	ель сизая	7	III	1				ослабленное	сохранить
45	45	ель сизая	7	III	1				ослабленное	сохранить
46	46	ель сизая	7	III	1				ослабленное	сохранить
47	47	ель сизая	7	III	1				ослабленное	сохранить
48	48	роза кустовая	16	II			5-10		удовлетворительное	сохранить
49	49	черемуха обыкновенная	8	II	5;4;4;3;3				ослабленное	сохранить
50	50	самшит вечнозеленый	14	II			<5	2,2	неудовлетворительное	сохранить
51	51	самшит вечнозеленый	14	II			<5	6,6	неудовлетворительное	сохранить
52	52	самшит вечнозеленый	14	II			<5	1,6	неудовлетворительное	сохранить
53	53	самшит вечнозеленый	14	II			<5	1,6	неудовлетворительное	сохранить
54	54	газон и иная травянистая растительность						23	неудовлетворительное	вырубить
55	55	газон и иная травянистая растительность						325,28	удовлетворительное	сохранить

Общее количество баллов экологической ценности: вырубяемых деревьев 24, вырубяемых кустарников 0.

Площадь земельного участка, на территории которого планируется вырубка (снос) зеленых насаждений, составляет 1 775 кв.м, площадь зеленых насаждений, подлежащих вырубке, составляет 31,35 кв.м.

Количество зеленых насаждений:

- подлежащих вырубке: деревьев 3, кустарников 0, живой изгороди 0, бордюров 0,
- подлежащих пересадке: деревьев 0, кустарников 0, живой изгороди 0, бордюров 0,
- подлежащих обрезке: деревьев 0, кустарников 0, живой изгороди 0, бордюров 0,
- подлежащих сохранению: деревьев 23, кустарников 22, живой изгороди 16,25, бордюров 0.

Площадь уничтожаемого газона и иной травянистой растительности составляет 23 кв.м, цветника 0 кв.м.

Площадь сохраняемого газона и иной травянистой растительности составляет 325,28 кв.м, цветника 0 кв.м.

Перечетная ведомость составлена:

Геодезист ООО «ГЕО инжиниринг»  
(данные исполнителя)

Базылев С.А./

(расшифровка подписи)

Дата составления перечетной ведомости: «27» ноября 2023 г.

Проверено комиссией по учету и вырубке (сносу) зеленых насаждений и компенсационному озеленению администрации городского округа «Город Калининград».

По результатам составлен акт обследования № 2-044-433 от «28» 03 2024 года.

Директор специализированного Управления УРМТ Калининградского областного государственного университета

(должность, подпись, Ф.И.О.)

Наталья Николаевна Степанова

(должность, подпись, Ф.И.О.)

Начальник управления благоустройства, озеленения и парков УРМТ Калининградского областного государственного университета

(должность, подпись, Ф.И.О.)

А.В. Орлов



УТВЕРЖДАЮ

Председатель комиссии по учету и вырубке (сносу) зеленых насаждений и компенсационному озеленению на территории городского округа «Город Калининград»

Маштаков В. А.  
(фамилия, инициалы)

АКТ ОБСЛЕДОВАНИЯ ЗЕЛЕННЫХ НАСАЖДЕНИЙ

№ а-ОЗН- 435 от « 28 » марта 2024 года

Комиссией по учету и вырубке (сносу) зеленых насаждений и компенсационному озеленению на территории городского округа «Город Калининград» в составе:

Ведущего инженера отдела по содержанию зеленых насаждений, скверов и зон отдыха МКУ «Калининградская служба заказчика» Галкиной С. А.  
(должность, фамилия, инициалы)

Ведущего инженера отдела по содержанию зеленых насаждений, скверов и зон отдыха МКУ «Калининградская служба заказчика» Кокоткиной В. В.  
(должность, фамилия, инициалы)

на основании

обращения заинтересованного лица с заявлением о согласовании перечетной ведомости (№ 038-20/у-81 от 22.03.2024)

Агентство по обеспечению деятельности мировых судей Калининградской области, 236029, г. Калининград, ул. Горького, 152а

в целях

проверки достоверности сведений о зеленых насаждениях

проведено обследование зеленых насаждений, произрастающих на земельном участке, расположенном:

ул. Горького, 152а

Результаты обследования зеленых насаждений:

Данные о количестве, породном и видовом составе, диаметре стволов деревьев, возрасте кустарников, живых изгородей, протяженности и рядности живых изгородей, и характеристике состояния зеленых насаждений, представленные в перечетной ведомости, соответствуют действительности.

Приложение:

1. Фотофиксация.

Заместитель председателя комиссии

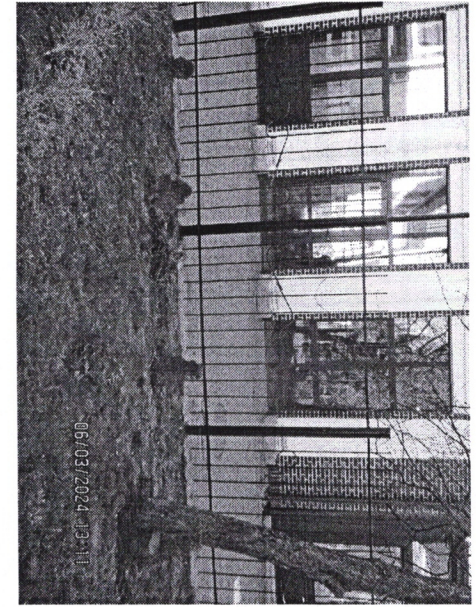
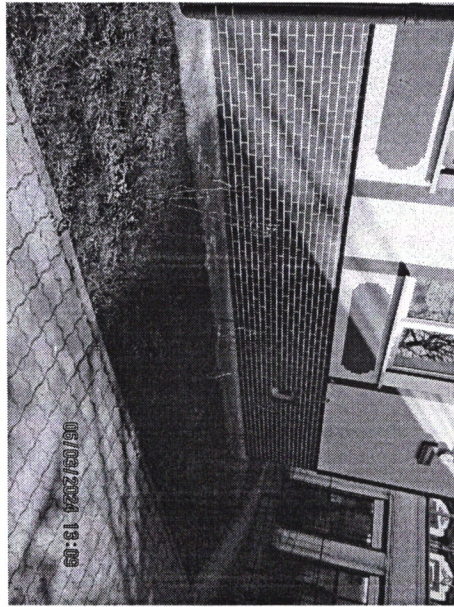
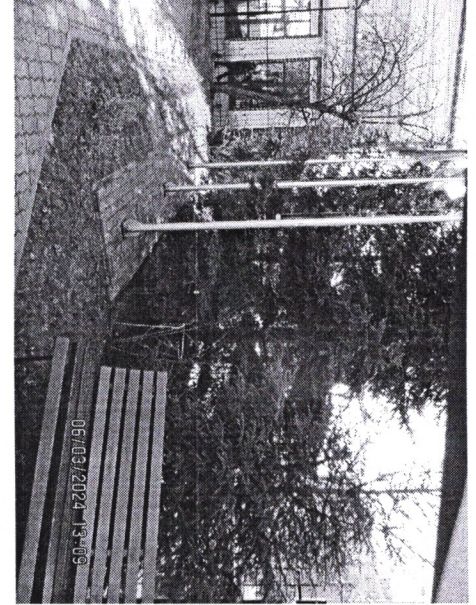
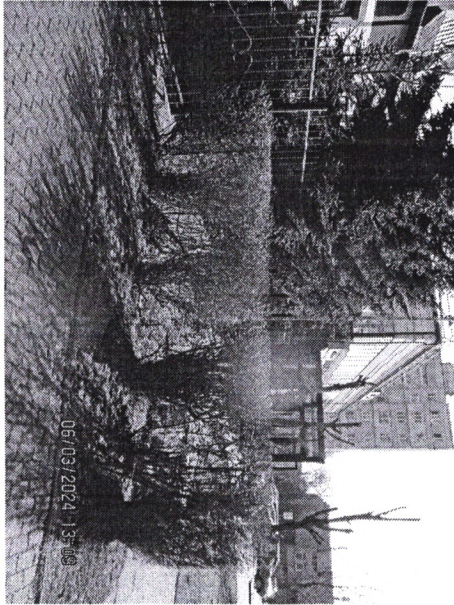
Начальник отдела озеленения управления благоустройства, озеленения и экологии комитета городского хозяйства и строительства администрации городского округа «Город Калининград» Д. Е. Петренко  
(должность, подпись, фамилия, инициалы)

Члены комиссии:

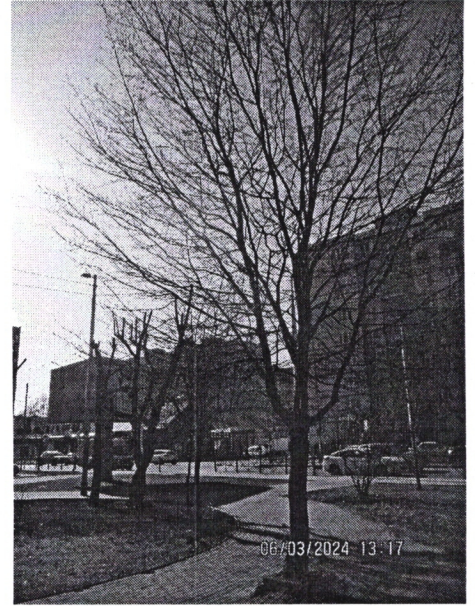
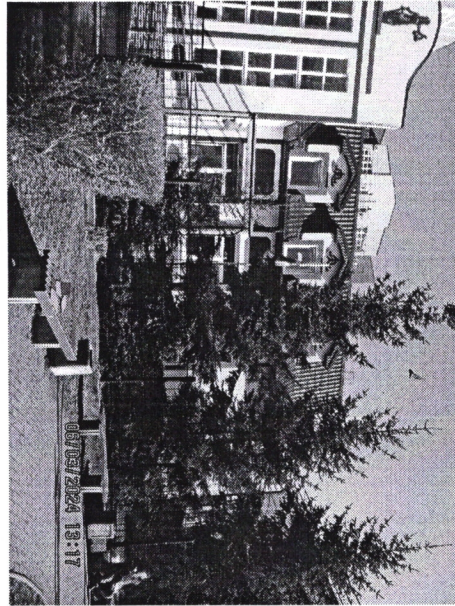
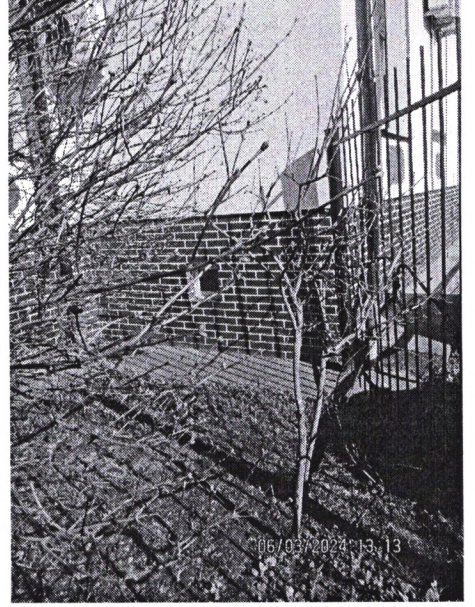
Ведущий инженер С. А. Галкина  
(должность, подпись, фамилия, инициалы)

Ведущий инженер В. В. Кокоткина  
(должность, подпись, фамилия, инициалы)

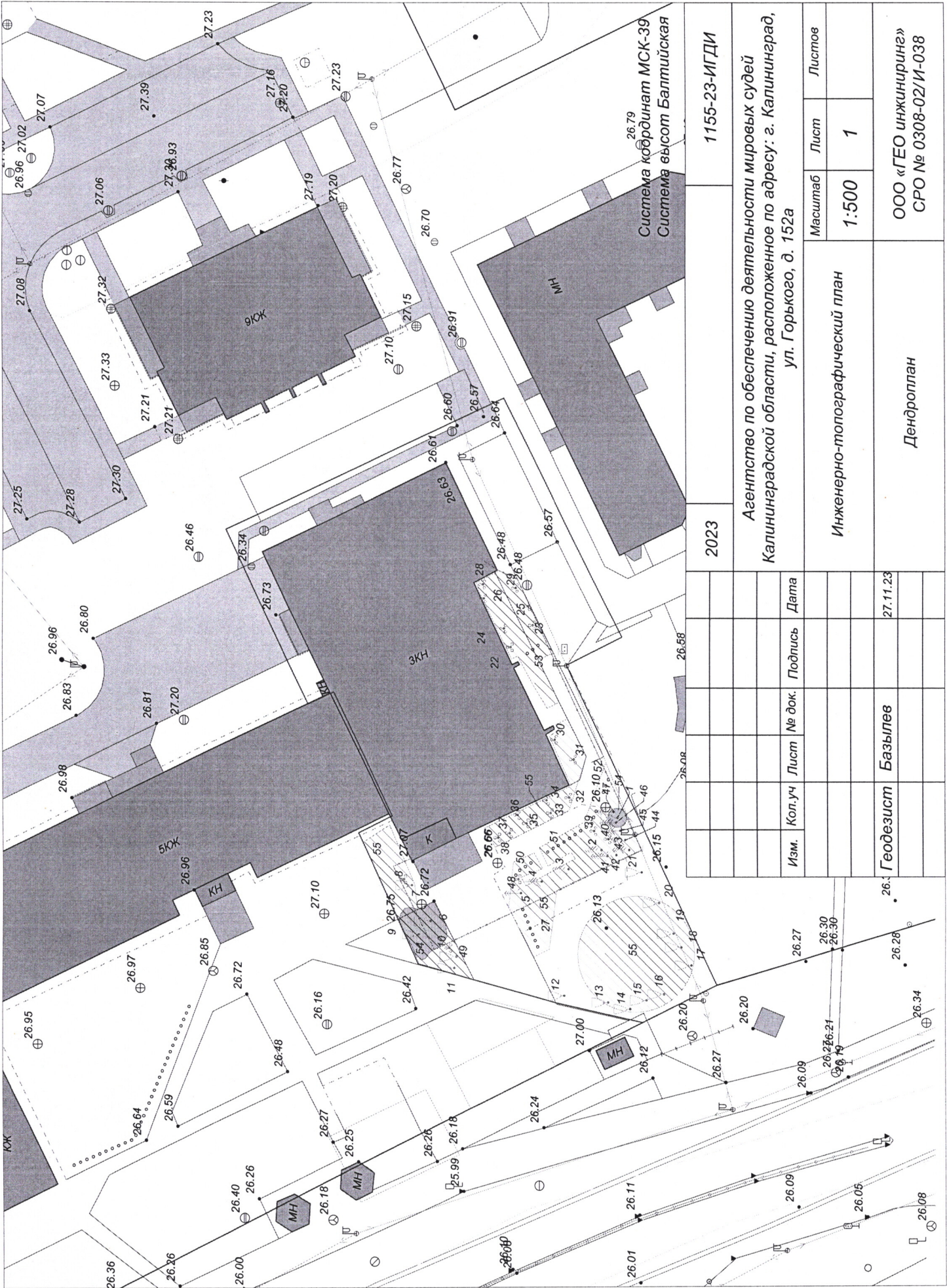












Система координат МСК-39  
Система высот Балтийская

2023	1155-23-ИГДИ				
Агентство по обеспечению деятельности мировых судов Калининградской области, расположенное по адресу: г. Калининград, ул. Горького, д. 152а					
Изм.	Кол.уч	Лист	№ док.	Подпись	Дата
Инженерно-топографический план			Масштаб	Лист	Листов
Дендроплан			1:500	1	
Геодезист <b>Базылев</b>					27.11.23
ООО «ГЕО инжиниринг»					
СРО № 0308-02/И-038					



УТВЕРЖДАЮ

Заместитель главы администрации,  
председатель комитета городского хозяйства и строительства  
администрации городского округа  
«Город Калининград»

Борисов В.Б.

(Ф.И.О., подпись)

04.04.2024

дата

М.П.



РАСЧЕТ КОМПЕНСАЦИОННОЙ СТОИМОСТИ ЗЕЛЕННЫХ НАСАЖДЕНИЙ  
к перечетной ведомости зеленых насаждений от «СЧ» 04 2024 года № ПВ-37

На земельном участке, расположенном: г. Калининград, ул. Горького, д. 152а, КН 39:15:131404:19

(адрес, месторасположение, кадастровый номер земельного участка)

принадлежащем: Агентство по обеспечению деятельности мировых судей Калининградской области

(наименование собственника, землевладельца, землепользователя, арендатора)

N п.п.	Номер на подеревной съёмке	Порода, вид зеленых насаждений	Для деревьев: диаметр ствола на высоте 1,3 м см	Для деревьев: номер группы	Возраст кустарников, живых изгородей, бордюров, лет	Протяженность живой изгороди, бордюров (погонный метр)	Живая изгородь, бордюры: рядность	Норматив компенсационной стоимости (Снк)	Коэффициент на учитываемый декоративность (Кд)	Коэффициент на текущее состояние (Кст)	Компенсационная стоимость, руб. (Ск)
1	2	3	4	5	6	7	8	9	11	12	13
1	1	яблоня домашняя	22	II				9920	1	1	9920
2	6	черемуха обыкновенная	24	II				9920	1	1,5	14 880
3	9	черемуха обыкновенная	6	II				6420	1	1,5	9 630
			7	II				6420	1	1,5	9 630
			7	II				6420	1	1,5	9 630
			9	II				7120	1	1,5	10 680
			6	II				6420	1	1,5	9 630
			11	II				7120	1	1,5	10 680
			6	II				6420	1	1,5	9 630
			8	II				6420	1	1,5	9 630
4	54	газон и иная травянистая				23		23 690	1	0,5	11 845

