

УТВЕРЖДАЮ

Председатель комиссии по учету и вырубке (сносу) зеленых насаждений и компенсационному озеленению на территории городского округа «Город Калининград»

Маштаков В. А.

(фамилия, инициалы)

АКТ ОБСЛЕДОВАНИЯ ЗЕЛЕННЫХ НАСАЖДЕНИЙ

№ а-ОЗН- 92 от « 06 » февраля 20 24 года

Комиссией по учету и вырубке (сносу) зеленых насаждений и компенсационному озеленению на территории городского округа «Город Калининград» в составе:

Ведущего инженера отдела по содержанию зеленых насаждений, скверов и зон отдыха МКУ «Калининградская служба заказчика» Полянской А. С.

(должность, фамилия, инициалы)

Ведущего инженера отдела по содержанию зеленых насаждений, скверов и зон отдыха МКУ «Калининградская служба заказчика» Сирота А. А.

(должность, фамилия, инициалы)

на основании

задания на проведение оперативного обследования в связи с обращением юридического лица (№ в-КГХиС-457 от 29.01.2024)

ООО «Автоцентр», 236013, г. Калининград, ш. Балтийское, д. 114, пом. I

в целях

оперативного обследования

проведено обследование зеленых насаждений, произрастающих на земельном участке, расположенном:

мкр. А. Космодемьянского, ш. Балтийское, 114

Результаты обследования зеленых насаждений:

По вышеуказанному адресу произрастают зеленые насаждения, в том числе:

№ п/п	№ на схеме	Порода зеленых насаждений	Экол. цен., балл	Диаметр ствола, см (на высоте 1,3 м для деревьев) / возраст, лет (для кустарников)	Оценка (описание) состояния зеленого насаждения	Рекомендуемые мероприятия
1	1	Клен			В кроне присутствуют сухие ветви, нижние ветви нависают над парковкой	Вырезка сухих ветвей, обрезка ветвей (поднятие кроны) до высоты 2,5 м
2	2	Клен			В кроне присутствуют сухие ветви, нижние ветви нависают над парковкой	Вырезка сухих ветвей, обрезка ветвей (поднятие кроны) до высоты 2,5 м
3	3	Клен остролистный	11	32, 11	Сильно ослабленное состояние: обширная стволовая гниль, прикорневая гниль, наклон, обширная сухобочина до высоты 4 м, поперечная трещина,	Санитарная рубка

					расщепление древесины, угрожает падением на парковку, представляет угрозу жизни и здоровью граждан, а также причинения ущерба имуществу, больной, не подлежащий лечению и оздоровлению	
4	4	Клен остролистный	11	37	Сильно ослабленное состояние: обширная стволовая, прикорневая гниль, обширная сухобочина по всей высоте ствола, поперечная трещина, усыхание кроны, сломы ветвей, заселен стволовыми вредителями, угрожает падением на парковку, представляет угрозу жизни и здоровью граждан, а также причинения ущерба имуществу, больной, не подлежащий лечению и оздоровлению	Санитарная рубка
5	5	Осина	9	35, 33	Сильно ослабленное состояние: усыхание кроны, отслоение коры, сухобочина до высоты 6 м, обильно заселена плодовыми телами грибов от основания до высоты 1,5 м, угрожает падением на парковку, представляет угрозу жизни и здоровью граждан, а также причинения ущерба имуществу, больная, не подлежащая лечению и оздоровлению	Санитарная рубка
6	6	Осина	9	18	Сильно ослабленное состояние: стволовая гниль, сухобочина, усыхание кроны, флагообразная крона, заселена стволовыми вредителями, плодовыми телами грибов, угрожает падением на парковку, представляет угрозу жизни и здоровью граждан, а также причинения ущерба имуществу, больная, не подлежащая лечению и оздоровлению	Санитарная рубка
7	7	Осина	9	37	Усыхающее состояние (сухостойная), угрожает падением на парковку, представляет угрозу жизни и здоровью граждан, а также причинения ущерба имуществу, больная, не подлежащая лечению и оздоровлению	Санитарная рубка
8	8	Осина			В кроне присутствуют сухие ветви	Вырезка сухих ветвей
9	9	Осина	9	30	Сильно ослабленное	Санитарная рубка

					состояние: дупло у основания, прикорневая гниль, механические повреждения ствола, заселена стволовыми вредителями, плодовыми телами грибов, угрожает падением на парковку, представляет угрозу жизни и здоровью граждан, а также причинения ущерба имуществу, больная, не подлежащая лечению и оздоровлению	
10	10	Осина			В кроне присутствуют сухие ветви	Вырезка сухих ветвей
11	11	Осина			В кроне присутствуют сухие ветви	Вырезка сухих ветвей
12	12	Осина			В кроне присутствуют сухие ветви	Вырезка сухих ветвей
13	13	Осина			Ослабленное состояние. Гниль, дупла, сухие ветви отсутствуют	Отсутствуют
14	14	Береза			Ослабленное состояние. Гниль, дупла, сухие ветви отсутствуют	Отсутствуют
15	15	Клен			Нижние ветви нависают над парковкой	Обрезка ветвей (поднятие кроны) до высоты 2,5 м
16	16	Осина			В кроне присутствуют сухие ветви	Вырезка сухих ветвей
17	17	Осина			В кроне присутствуют сухие ветви	Вырезка сухих ветвей
18	18	Осина	9	19	Усыхающее состояние (сухостойная), слом ствола на высоте 3 м, угрожает падением на парковку, представляет угрозу жизни и здоровью граждан, а также причинения ущерба имуществу, больная, не подлежащая лечению и оздоровлению	Санитарная рубка
19	19	Осина			В кроне присутствуют сухие ветви	Вырезка сухих ветвей
20	20	Клен			В кроне присутствуют сухие ветви	Вырезка сухих ветвей

Приложение:

1. Схема расположения зеленых насаждений.
2. Фотофиксация зеленых насаждений.

Заместитель председателя комиссии

Начальник отдела озеленения управления благоустройства, озеленения и экологии комитета городского хозяйства и строительства администрации городского округа «Город Калининград»

Петренко Д. Е.
(должность, подпись, фамилия, инициалы)

Члены комиссии:

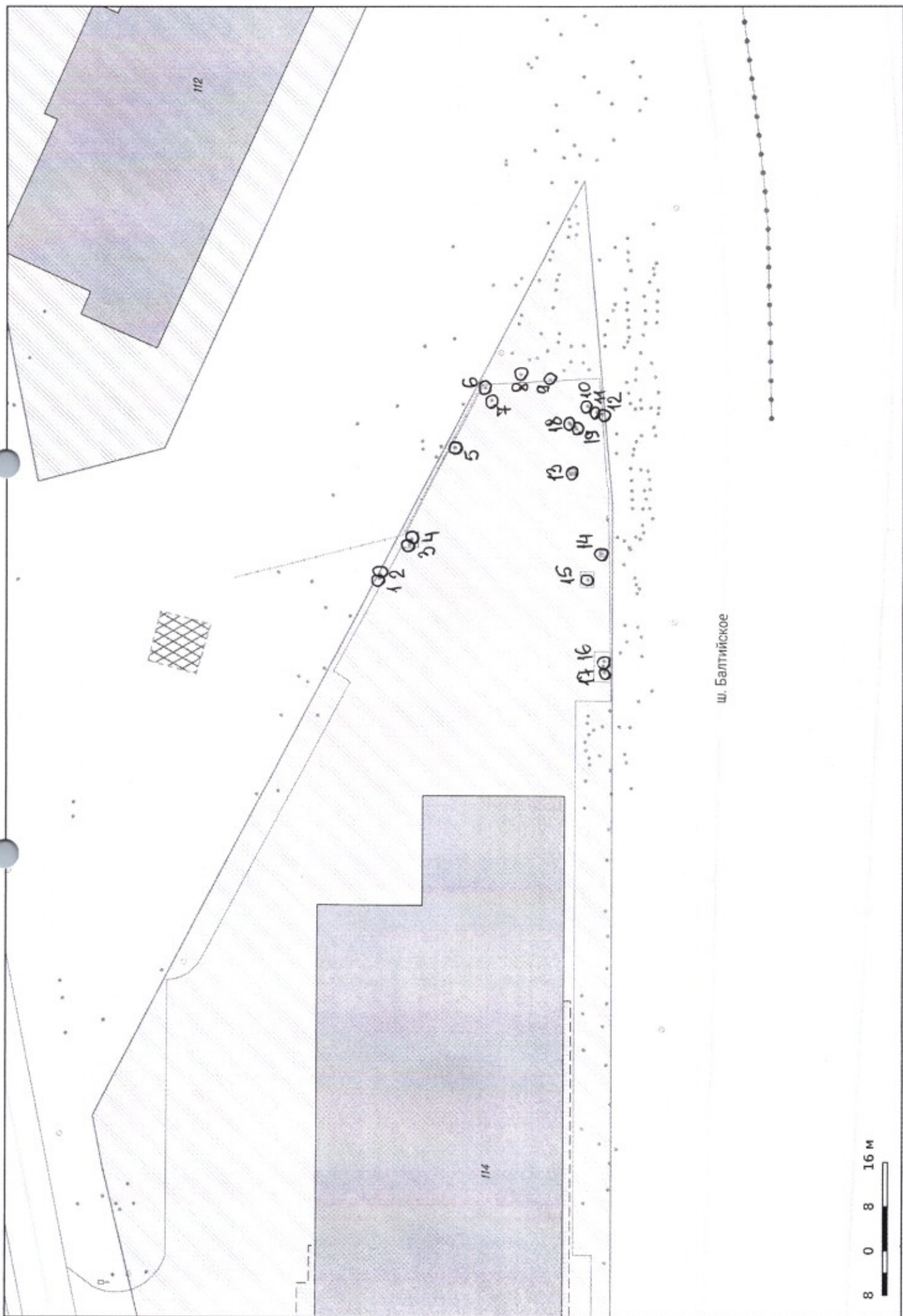
Ведущий инженер

Полянская А. С.
(должность, подпись, фамилия, инициалы)

Ведущий инженер*

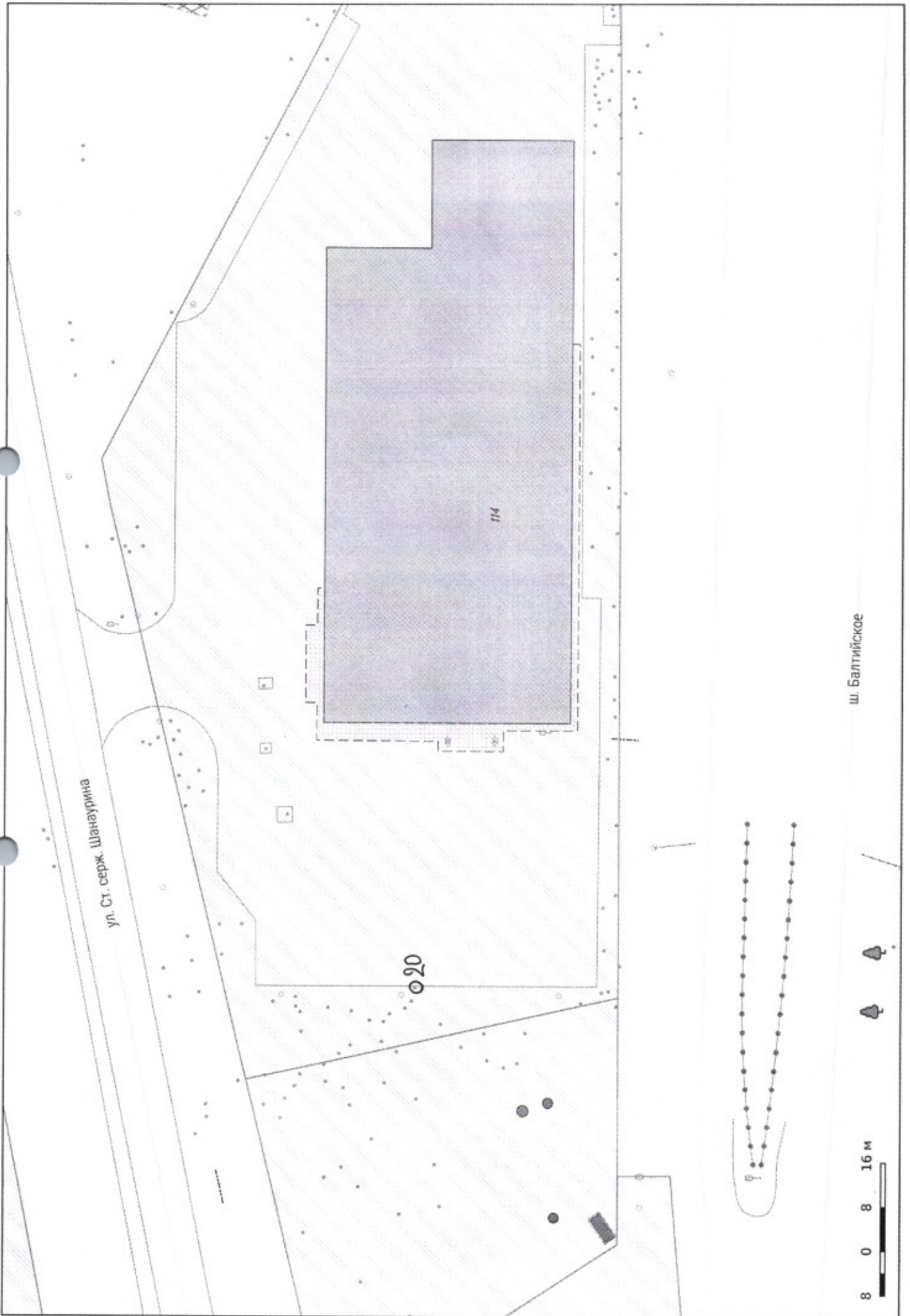
Сирота А. А.
(должность, подпись, фамилия, инициалы)

*специалист, имеющий подтвержденную квалификацию лесопатолога



ш. Балтийское

8 0 8 16 м



ул. Ст. серж. Шанаурина

114

20

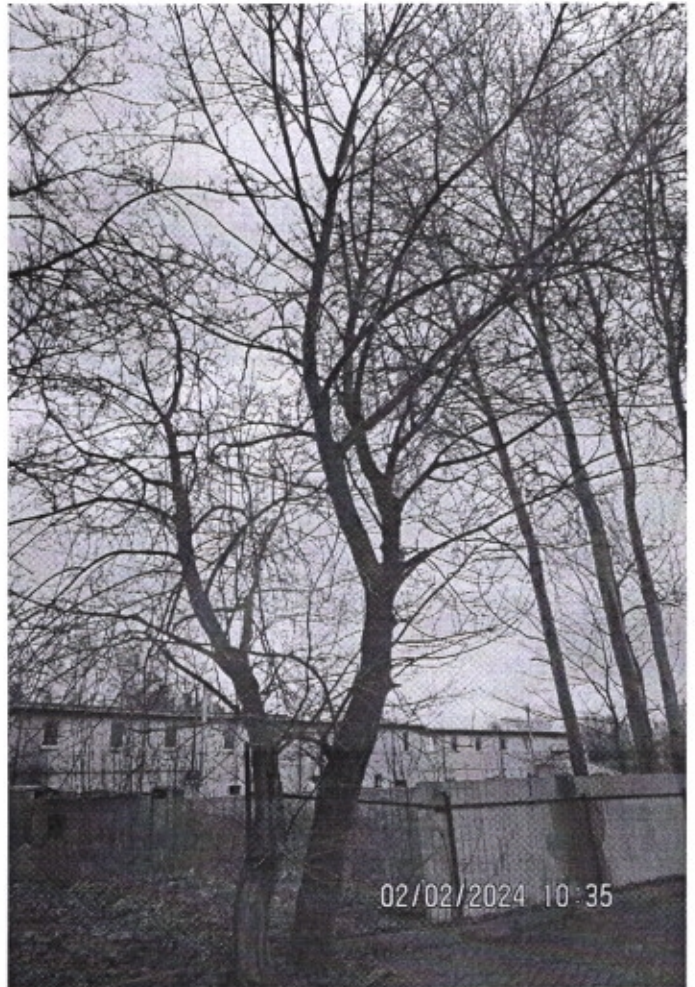
ш. Балтийское

0 8 16 м



02/02/2024 10:35

1, 2



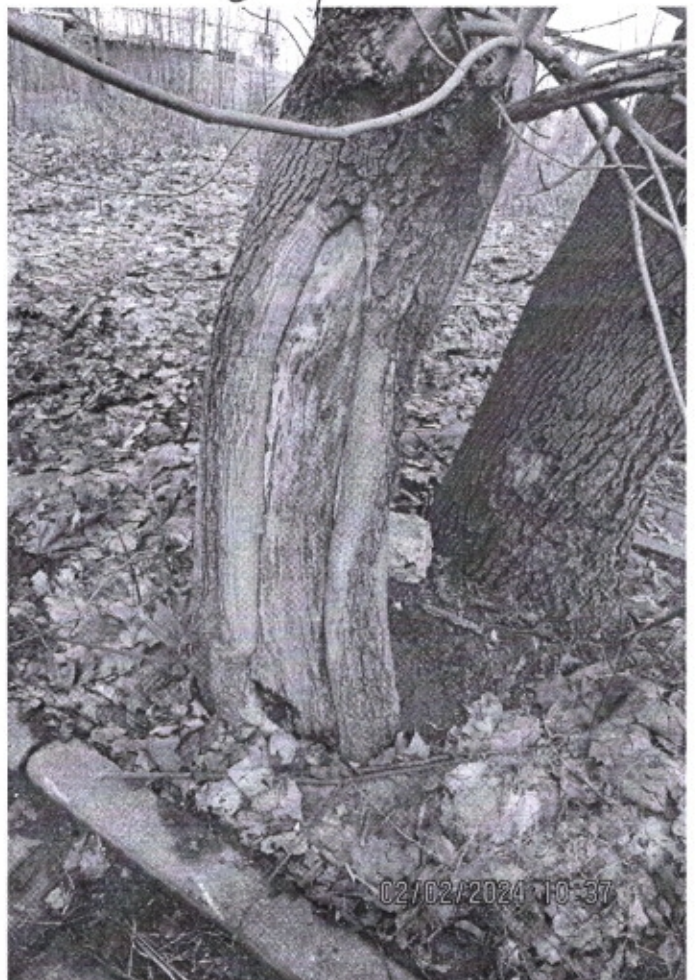
02/02/2024 10:35

3 4



02/02/2024 10:37

3

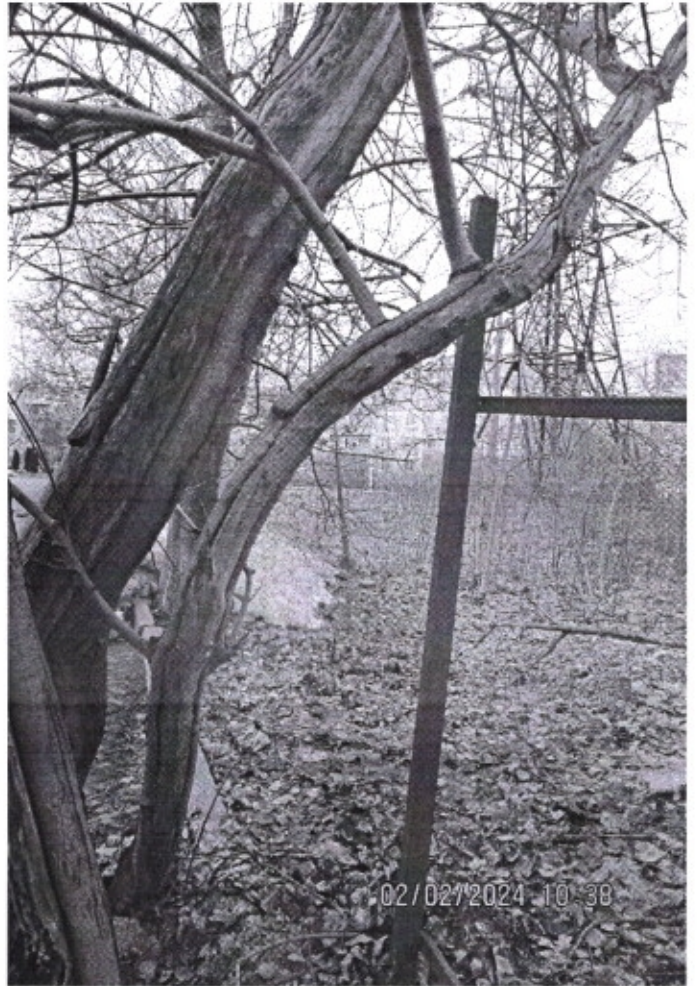


02/02/2024 10:37

3



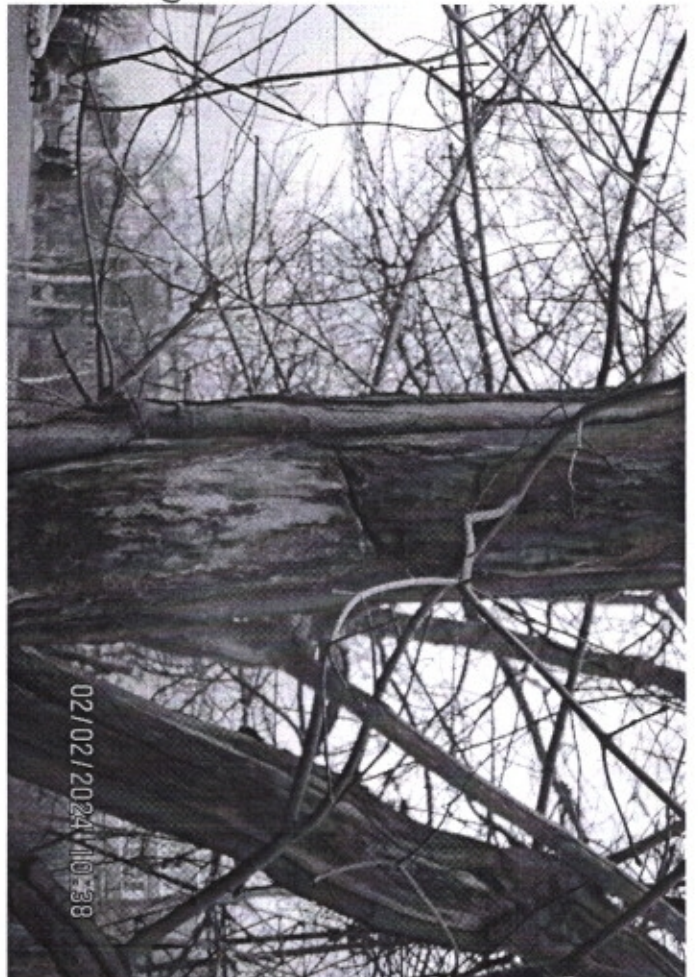
3



3



4



4



4



4



5



5



5



5



7



8



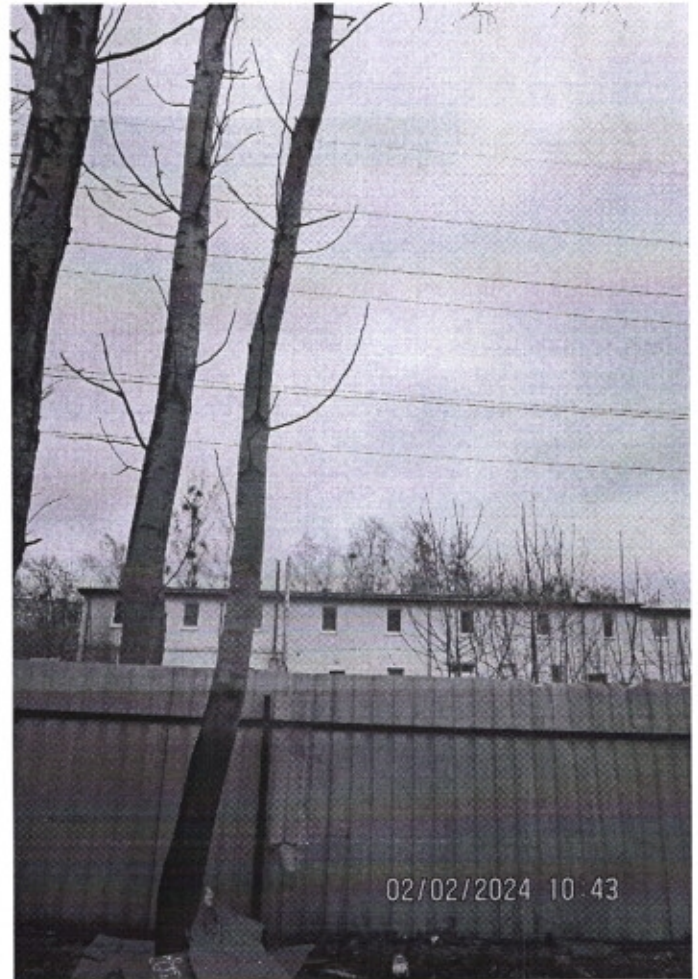
6



6



6



6



9



9



9



8

9



02/02/2024 10:49

18 19



02/02/2024 10:50

10-13



02/02/2024 10:51

14 15



02/02/2024 10:51

16 17



20