

УТВЕРЖДАЮ

Председатель комиссии по учету и вырубке (сносу) зеленых насаждений и компенсационному озеленению на территории городского округа «Город Калининград»

Маштаков В. А.

(фамилия, инициалы)

## АКТ ОБСЛЕДОВАНИЯ ЗЕЛЕННЫХ НАСАЖДЕНИЙ

№ а-ОЗН-1297 от « 28 » август 20 23 года

Комиссией по учету и вырубке (сносу) зеленых насаждений и компенсационному озеленению на территории городского округа «Город Калининград» в составе:

Ведущего инженера отдела по содержанию зеленых насаждений, скверов и зон отдыха МКУ «Калининградская служба заказчика» Полянской А.С.

(должность, фамилия, инициалы)

Ведущего инженера отдела по содержанию зеленых насаждений, скверов и зон отдыха МКУ «Калининградская служба заказчика» Сирота А. А.

(должность, фамилия, инициалы)

на основании

задания на проведение оперативного обследования (№ и-КГХиС-10437 от 21.06.2023)

Заместитель председателя комитета городского хозяйства и строительства администрации городского округа «Город Калининград» Маштаков В. А., 236022, г. Калининград, пл. Победы, 1

в целях

оперативного обследования

проведено обследование зеленых насаждений, произрастающих на земельном участке, расположенном:

ул. Черниговская, 19е

Результаты обследования зеленых насаждений:

На территории общего пользования произрастают зеленые насаждения, в том числе:

№ п/п	№ на схеме	Порода зеленых насаждений	Диаметр ствола, см (на высоте 1,3 м для деревьев) / возраст, лет (для кустарников)	Оценка (описание) состояния зеленого насаждения	Рекомендуемые мероприятия
1	1	Тополь черный	76	Усыхающее состояние (сухостойный), угрожает падением, представляет угрозу жизни и здоровью граждан, а также причинения ущерба имуществу	Санитарная рубка
2	2	Тополь черный	61	Усыхающее состояние: усыхание кроны более 80%, суховершинность, крона сформирована водяными побегами, угрожает падением,	Санитарная рубка

				представляет угрозу жизни и здоровью граждан, а также причинения ущерба имуществу	
3	3	Тополь черный	40, 42	Усыхающее состояние: усыхание кроны более 90%, суховершинность, крона сформирована водяными побегами, угрожает падением, представляет угрозу жизни и здоровью граждан, а также причинения ущерба имуществу	Санитарная рубка
4	4	Тополь черный	77	Усыхающее состояние: усыхание кроны более 80%, суховершинность, старовозрастной, обильно заселен омелью, угрожает падением, представляет угрозу жизни и здоровью граждан, а также причинения ущерба имуществу	Санитарная рубка
5	5	Тополь черный	73	Усыхающее состояние: усыхание кроны более 80%, суховершинность, многочисленные сломы скелетных ветвей, ассиметричная крона, обильно заселен омелью, угрожает падением, представляет угрозу жизни и здоровью граждан, а также причинения ущерба имуществу	Санитарная рубка
6	6	Тополь черный		В кроне присутствуют сухие, сломленные, зависшие ветви, омега	Вырезка сухих, сломленных, зависших ветвей, кустов омега
7	7	Тополь черный		В кроне присутствуют сухие, сломленные, зависшие ветви, омега	Вырезка сухих, сломленных, зависших ветвей, кустов омега

Приложение:

1. Схема расположения зеленых насаждений.
2. Фотофиксация зеленых насаждений.

Заместитель председателя комиссии

**Начальник отдела озеленения управления благоустройства, озеленения и экологии комитета городского хозяйства и строительства администрации городского округа «Город Калининград»**

(должность, подпись, фамилия, инициалы)

**Д. Е. Петренко**

Члены комиссии:

**Ведущий инженер**

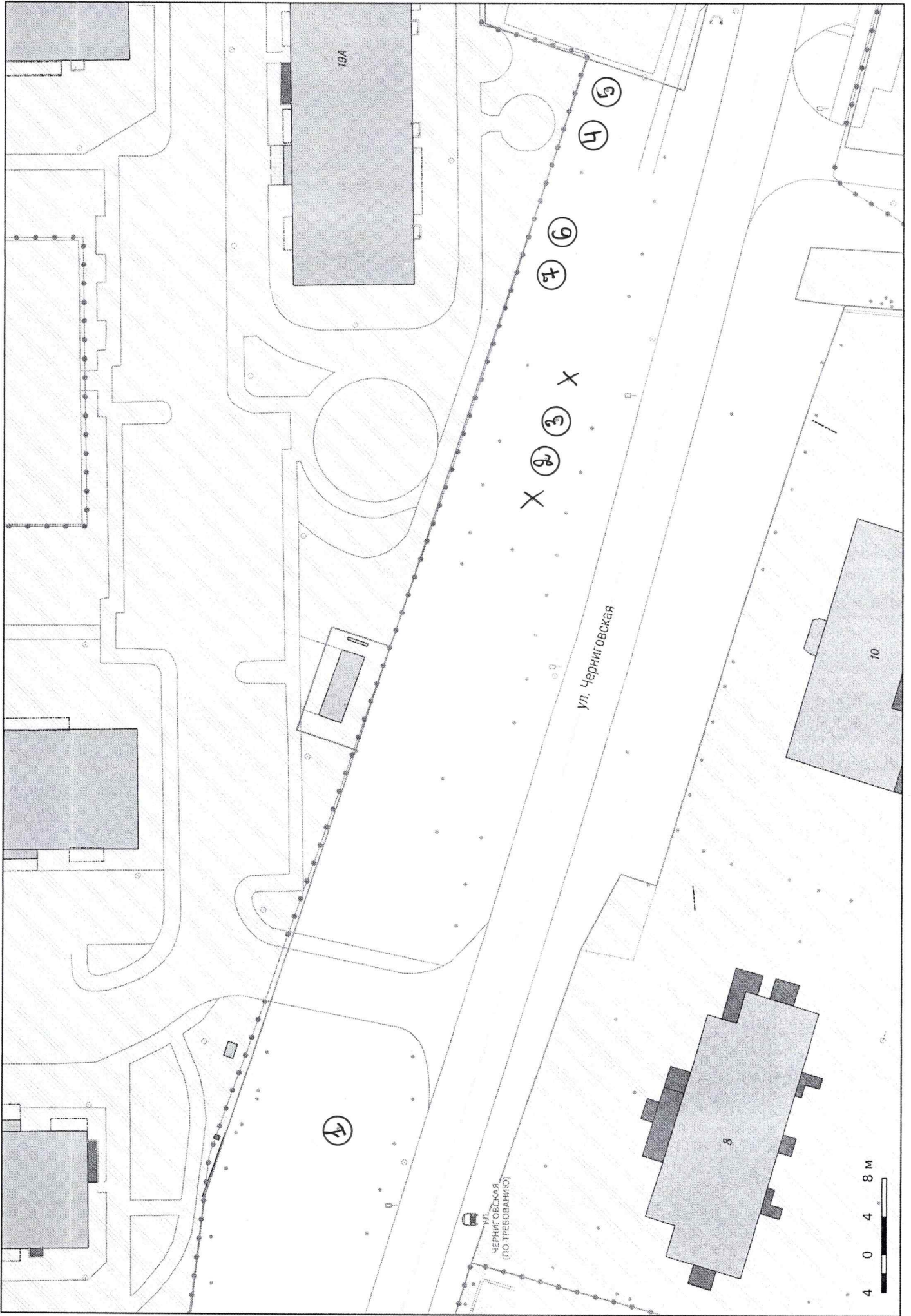
(должность, подпись, фамилия, инициалы)

**А. С. Полянская**

**Ведущий инженер**

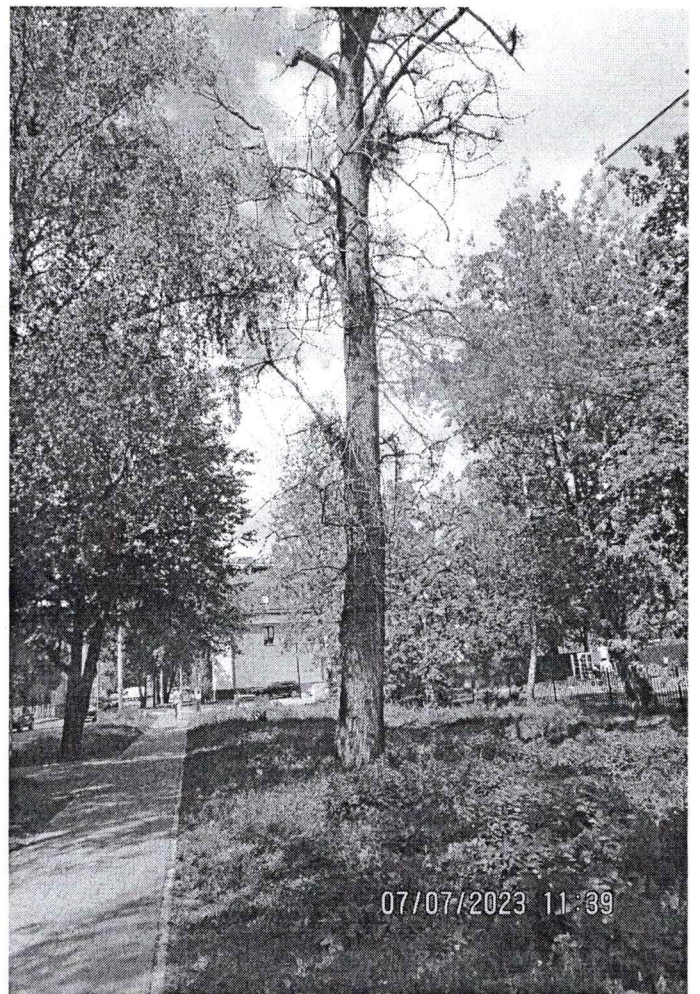
(должность, подпись, фамилия, инициалы)

**А. А. Сирота**





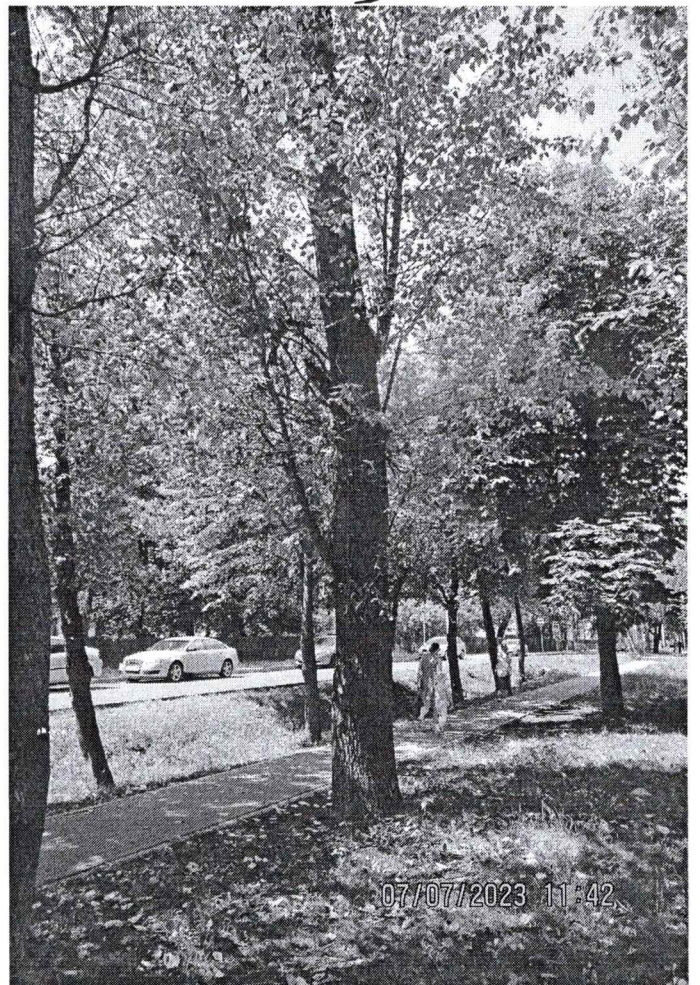
1



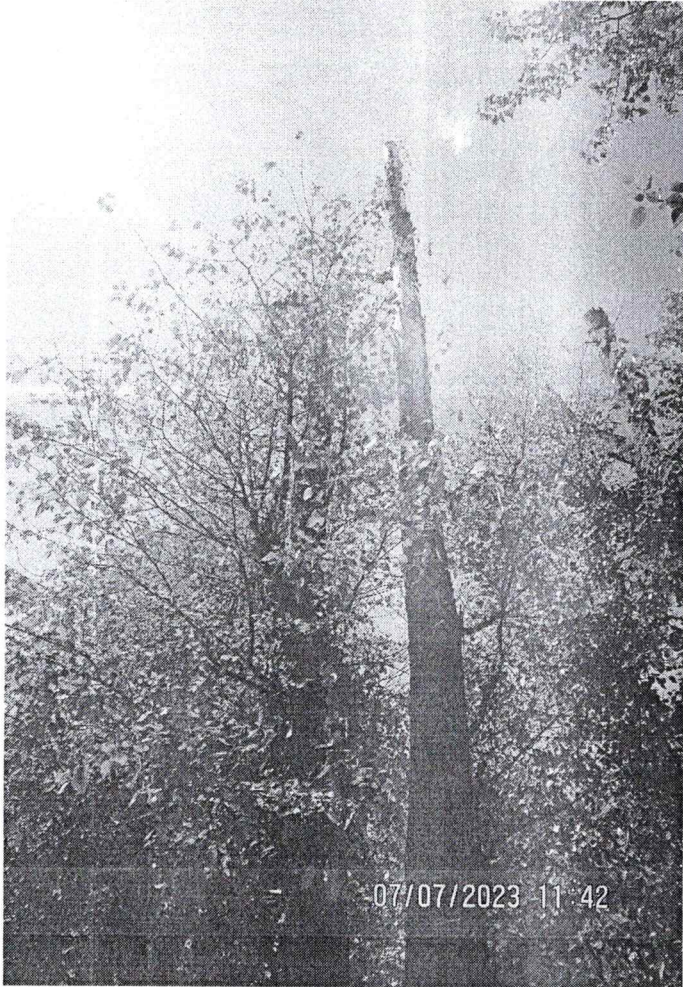
1



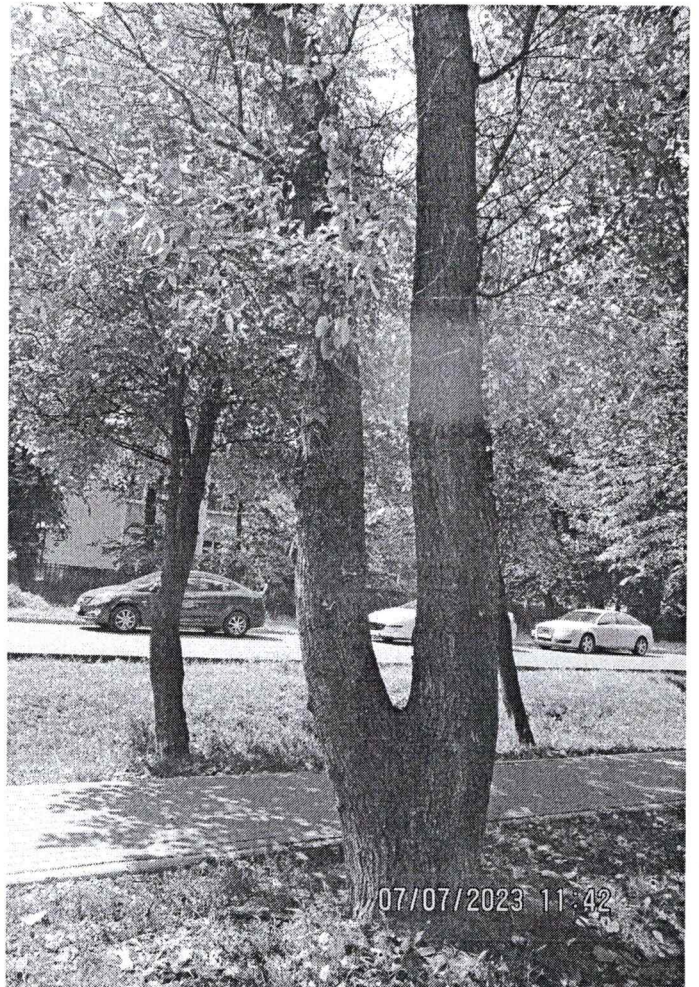
2



2



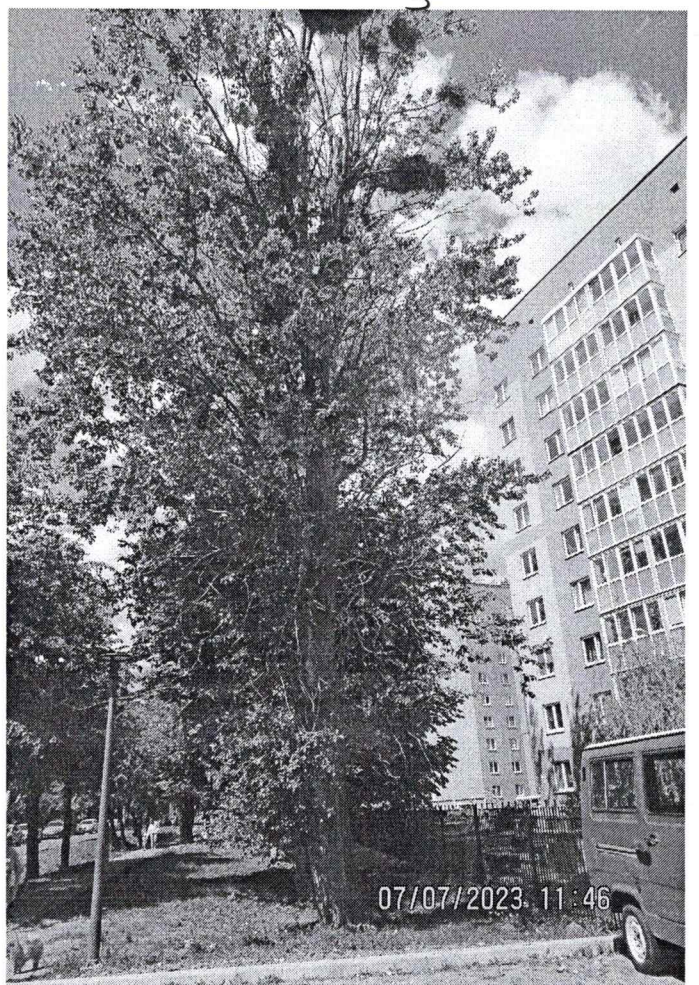
3



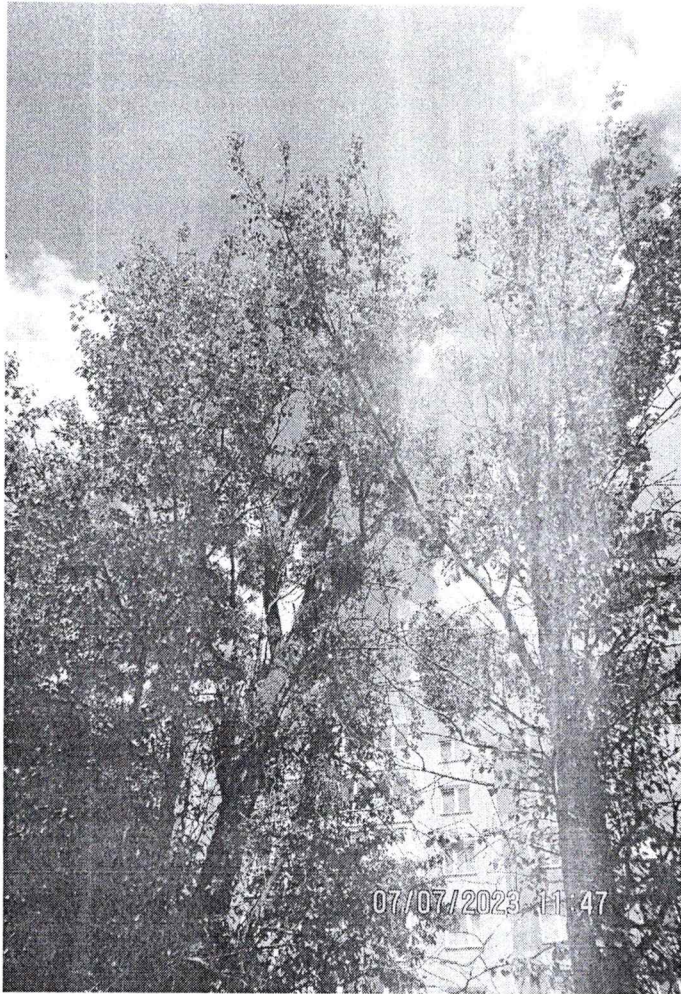
3



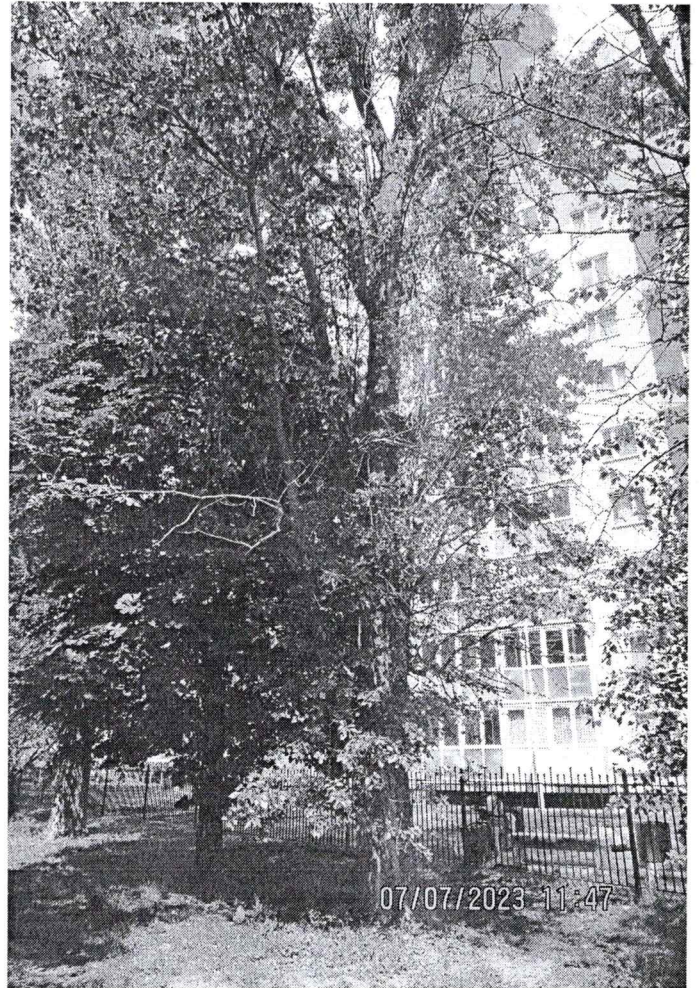
5



5



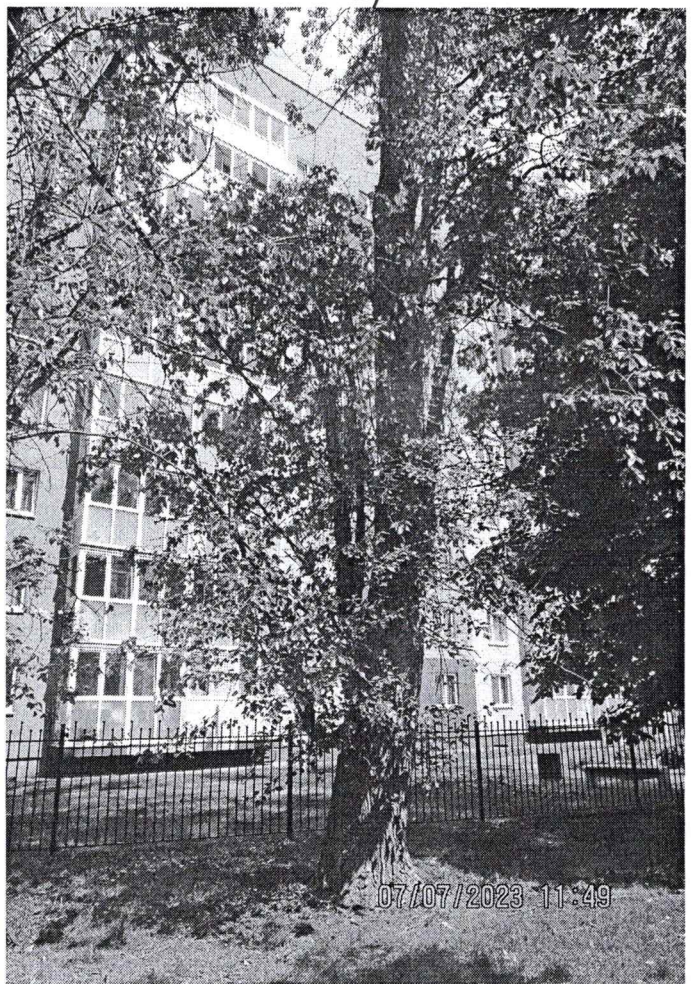
4



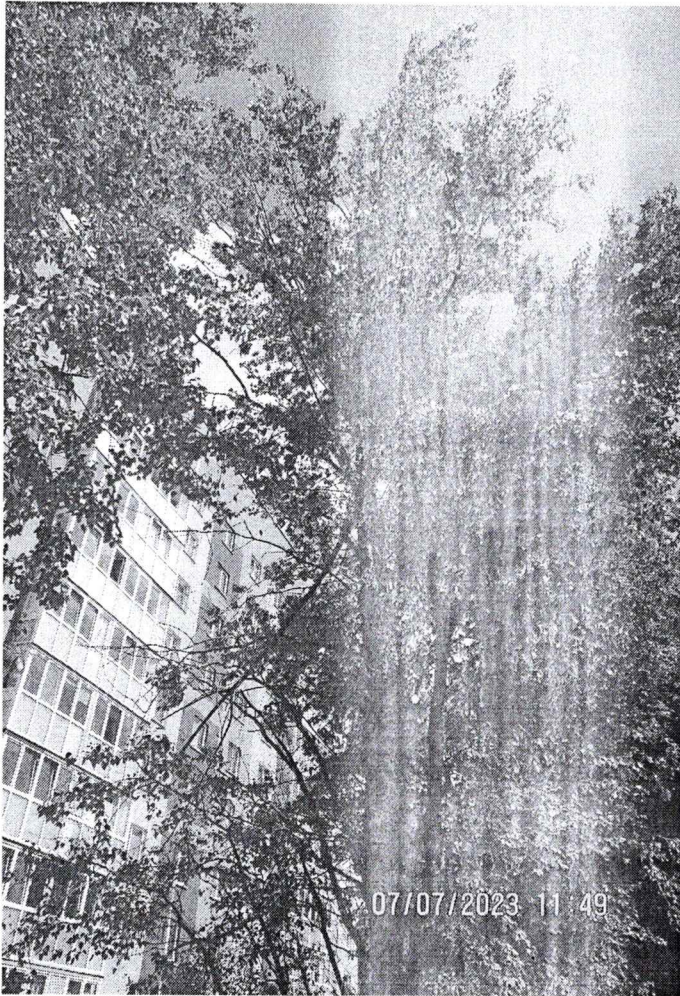
4



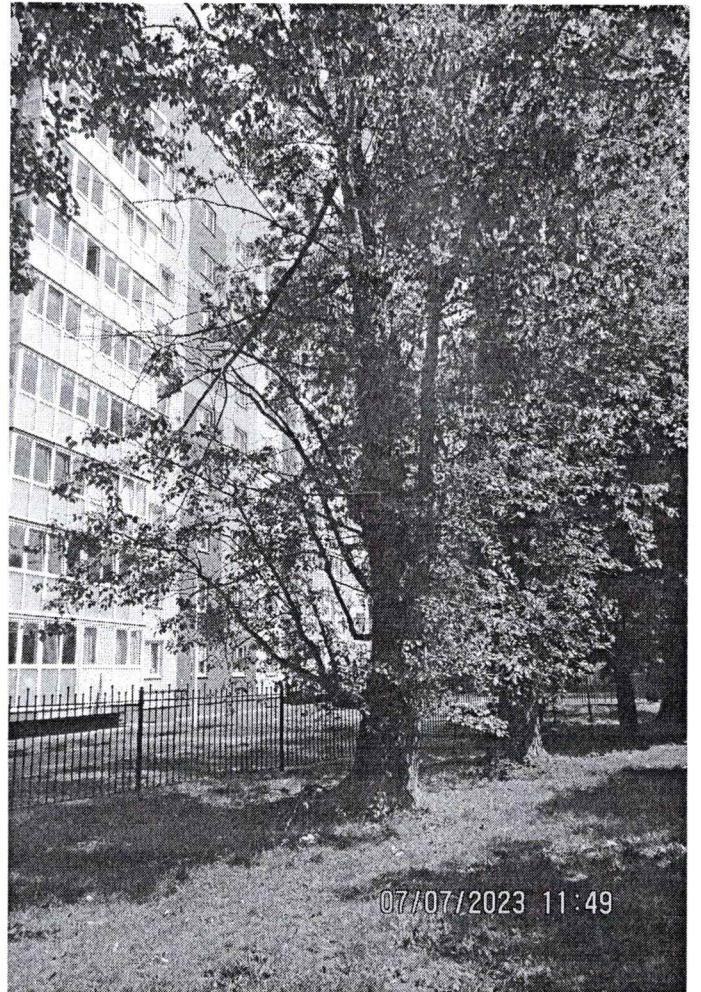
6



6



7



7