

УТВЕРЖДАЮ

Заместитель председателя комиссии по учету и вырубке (сносу) зеленых насаждений и компенсационному озеленению на территории городского округа «Город Калининград»

Петренко Д. Е.

(фамилия, инициалы)

АКТ ОБСЛЕДОВАНИЯ ЗЕЛЕННЫХ НАСАЖДЕНИЙ

№ а-ОЗН-1797 от « 02 » марта 20 23 года

Комиссией по учету и вырубке (сносу) зеленых насаждений и компенсационному озеленению на территории городского округа «Город Калининград» в составе:

Ведущего инженера отдела по содержанию зеленых насаждений, скверов и зон отдыха МКУ «Калининградская служба заказчика» Сирота А. А.

(должность, фамилия, инициалы)

Ведущего инженера отдела по содержанию зеленых насаждений, скверов и зон отдыха МКУ «Калининградская служба заказчика» Кокоткиной В. В.

(должность, фамилия, инициалы)

на основании

задания на проведение оперативного обследования в связи с обращением юридического лица (№ в-КГХиС-7629 от 18.10.2023)

МАОУ СОШ № 10, 236023, г. Калининград, ул. Войнич, д. 1

в целях

оперативного обследования

проведено обследование зеленых насаждений, произрастающих на земельном участке, расположенном:

ул. Войнич, 1

Результаты обследования зеленых насаждений:

На территории школы произрастают зеленые насаждения, в том числе:

№ п/п	№ на схеме	Порода зеленых насаждений	Экол. цен., балл	Диаметр ствола, см (на высоте 1,3 м для деревьев) / возраст, лет (для кустарников)	Оценка (описание) состояния зеленого насаждения	Рекомендуемые мероприятия
1	1	Клен			В кроне присутствуют сухие ветви	Вырезка сухих ветвей
2	2	Клен			В кроне присутствуют сухие ветви	Вырезка сухих ветвей
3	3	Клен			В кроне присутствуют сухие, сломленные, зависшие ветви	Вырезка сухих, сломленных, зависших ветвей
4	4	Береза повислая		31	Сильно ослабленное состояние: аварийный наклон в сторону беговых дорожек, прикорневая гниль, возможен слом ствола, угрожает падением на беговые дорожки, представляет угрозу жизни и здоровью граждан, а	Санитарная рубка

					также причинения ущерба имуществу, больная, не подлежащая лечению и оздоровлению	
5	5	Каштан			В кроне присутствуют сухие ветви	Вырезка сухих ветвей
6	6	Яблоня домашняя		27	Сильно ослабленное состояние: многочисленные дупла по стволу, стволовая, прикорневая гниль, трещина ствола у основания, усыхание кроны, сломы ветвей, угрожает падением, представляет угрозу жизни и здоровью граждан, а также причинения ущерба имуществу, больная, не подлежащая лечению и оздоровлению	Санитарная рубка
7	7	Яблоня домашняя		20, 18, 16	Усыхающее состояние (сухостойная), угрожает падением, представляет угрозу жизни и здоровью граждан, а также причинения ущерба имуществу, больная, не подлежащая лечению и оздоровлению	Санитарная рубка
8	8	Слива			Ослабленное состояние. Гниль, дупла, сухие ветви отсутствуют	Отсутствуют
9	9	Слива домашняя		21	Усыхающее состояние: усыхание кроны более 80%, сломы ветвей, обильно заселена плодовыми телами грибов рода трутовик, что свидетельствует о наличии внутренних гнилей, угрожает падением, представляет угрозу жизни и здоровью граждан, а также причинения ущерба имуществу, больная, не подлежащая лечению и оздоровлению	Санитарная рубка
10	10	Яблоня домашняя		15	Усыхающее состояние: усыхание кроны более 80%, сломы ветвей, суховершинность, угрожает падением, представляет угрозу жизни и здоровью граждан, а также причинения ущерба имуществу, больная, не подлежащая лечению и оздоровлению	Санитарная рубка
11	11	Яблоня			В кроне присутствуют сухие ветви	Вырезка сухих ветвей
12	12	Яблоня			В кроне присутствуют сухие ветви	Вырезка сухих ветвей
13	13	Слива домашняя		21	Сильно ослабленное состояние: обрыв части ствола, стволовая гниль в месте обрыва, ассиметричная крона,	Санитарная рубка

					возможен слом ствола, угрожает падением, представляет угрозу жизни и здоровью граждан, а также причинения ущерба имуществу, больная, не подлежащая лечению и оздоровлению	
14	17	Бузина черная		Свыше 10 лет	Сильно разросшаяся крона	Формовочная обрезка
15	18	Бузина черная		Свыше 10 лет	Сильно разросшаяся крона	Формовочная обрезка
16	19	Тополь пирамидальный		60	Сильно разросшаяся крона	Омолаживающая обрезка на высоту 15 м с сохранением пирамидальной формы кроны
17	20	Тополь пирамидальный		58	Сильно разросшаяся крона	Омолаживающая обрезка на высоту 15 м с сохранением пирамидальной формы кроны
18	21	Тополь пирамидальный		62	Сильно разросшаяся крона	Омолаживающая обрезка на высоту 15 м с сохранением пирамидальной формы кроны
19	22	Тополь пирамидальный		64	Сильно разросшаяся крона	Омолаживающая обрезка на высоту 15 м с сохранением пирамидальной формы кроны
20	23	Тополь пирамидальный		70	Сильно разросшаяся крона	Омолаживающая обрезка на высоту 15 м с сохранением пирамидальной формы кроны
21	24	Тополь пирамидальный		35	Сильно разросшаяся крона	Омолаживающая обрезка на высоту 15 м с сохранением пирамидальной формы кроны
22	25	Тополь пирамидальный		65	Сильно разросшаяся крона	Омолаживающая обрезка на высоту 15 м с сохранением пирамидальной формы кроны
23	26	Тополь пирамидальный		48	Сильно разросшаяся крона	Омолаживающая обрезка на высоту 15 м с сохранением пирамидальной формы кроны
24	27	Тополь пирамидальный		61	Сильно разросшаяся крона	Омолаживающая обрезка на высоту 15 м с сохранением пирамидальной

						формы кроны
--	--	--	--	--	--	-------------

На территории общего пользования произрастают зеленые насаждения, в том числе:

25	14	Бузина черная		Свыше 10 лет	Неудовлетворительное состояние: усыхание кроны более 90%, сухостершинность, угрожает падением, представляет угрозу жизни и здоровью граждан, а также причинения ущерба имуществу, больная, не подлежащая лечению и оздоровлению	Санитарная рубка
26	15	Яблоня домашняя		9, 10, 15, 4, 3	Сильно ослабленное состояние: обширное дупло у основания, стволовая, прикорневая гниль, отсутствует древесина, возможен слом ствола, угрожает падением, представляет угрозу жизни и здоровью граждан, а также причинения ущерба имуществу, больная, не подлежащая лечению и оздоровлению	Санитарная рубка
27	16	Яблоня домашняя		20, 6, 7, 8	Сильно ослабленное состояние: дупло у основания, стволовая, прикорневая гниль, сломы ветвей, заселена стволовыми вредителями, возможен слом ствола, угрожает падением, представляет угрозу жизни и здоровью граждан, а также причинения ущерба имуществу, больная, не подлежащая лечению и оздоровлению	Санитарная рубка

Приложение:

1. Схема расположения зеленых насаждений.
2. Фотофиксация зеленых насаждений.

Заместитель председателя комиссии:

Начальник отдела озеленения управления благоустройства, озеленения и экологии комитета городского хозяйства и строительства администрации городского округа «Город Калининград»

(должность, подпись, фамилия, инициалы)

Д. Е. Петренко

Члены комиссии:

Ведущий инженер

(должность, подпись, фамилия, инициалы)

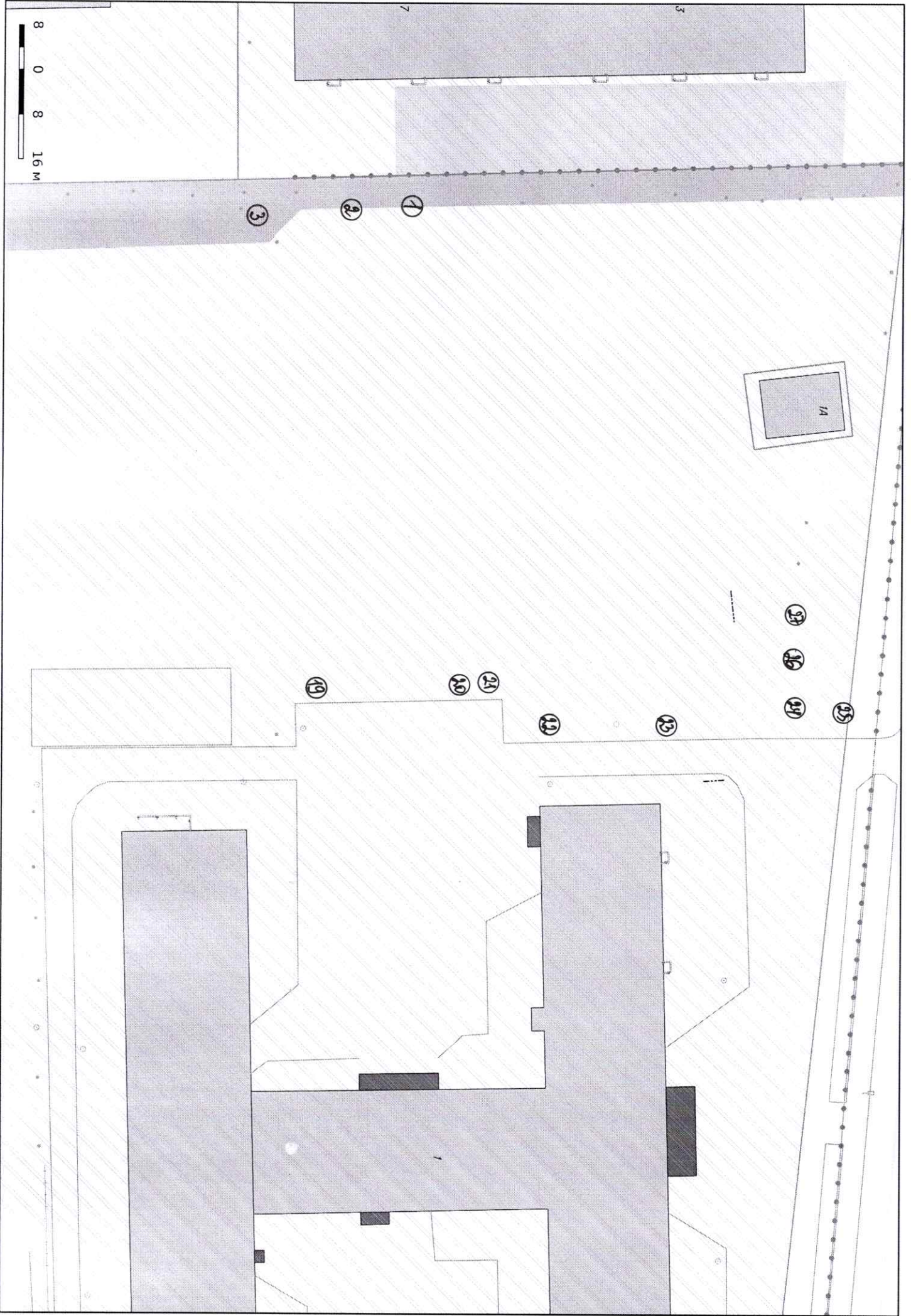
А. А. Сирота

Ведущий инженер

(должность, подпись, фамилия, инициалы)

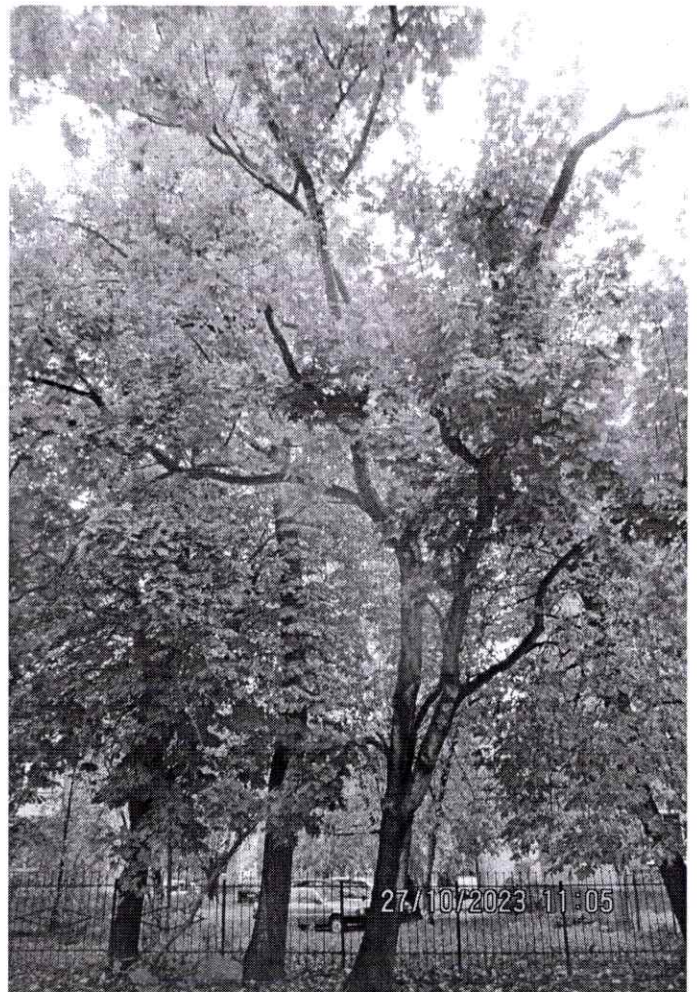
В. В. Кокоткина







2 1



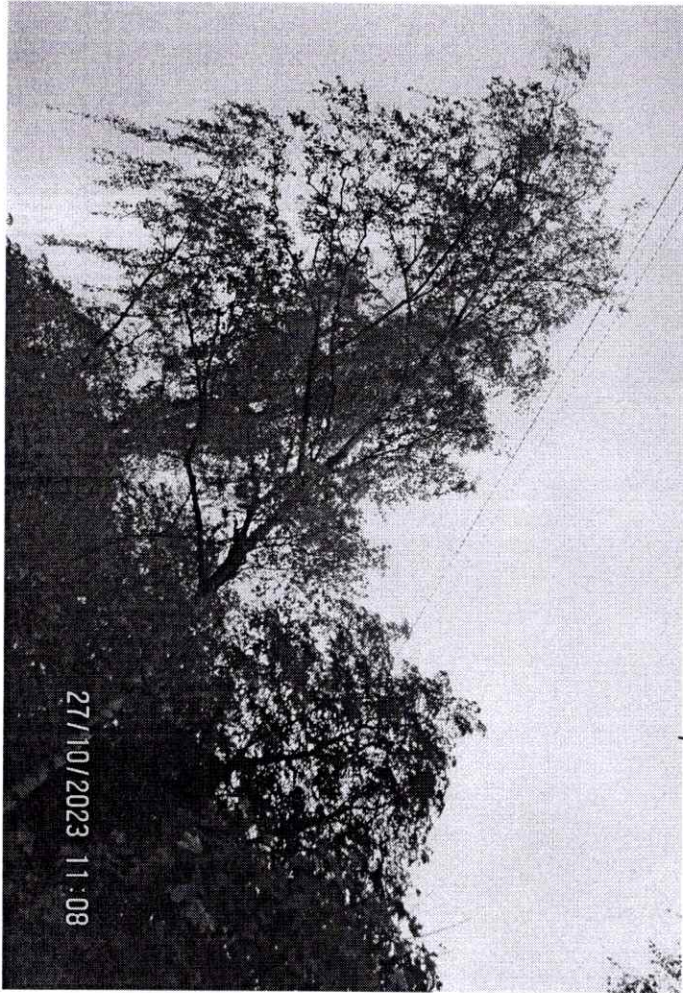
3



4

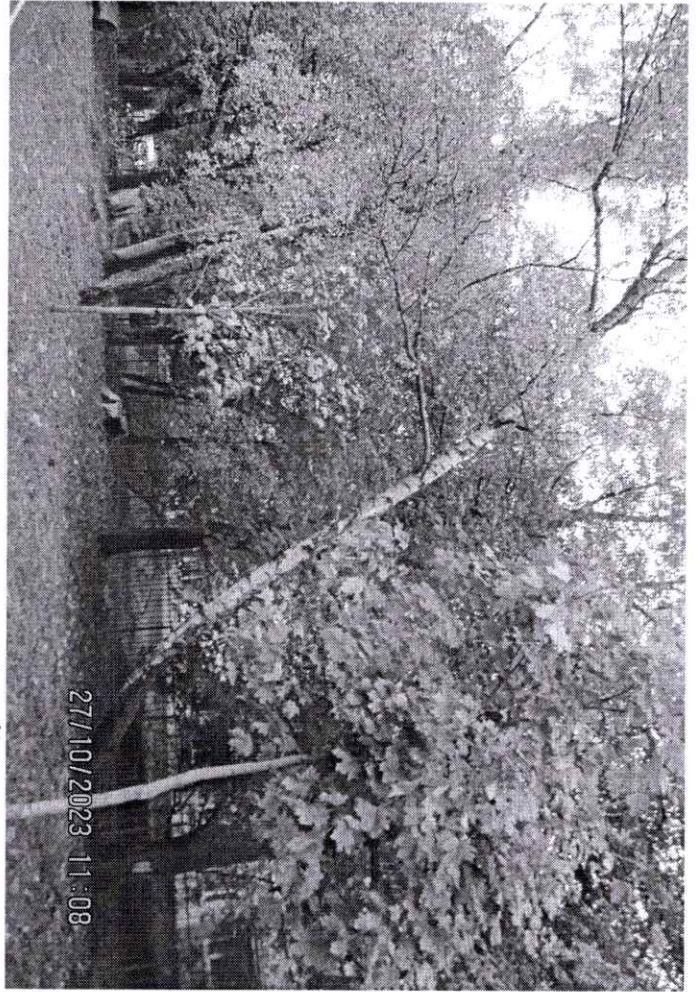


4



4

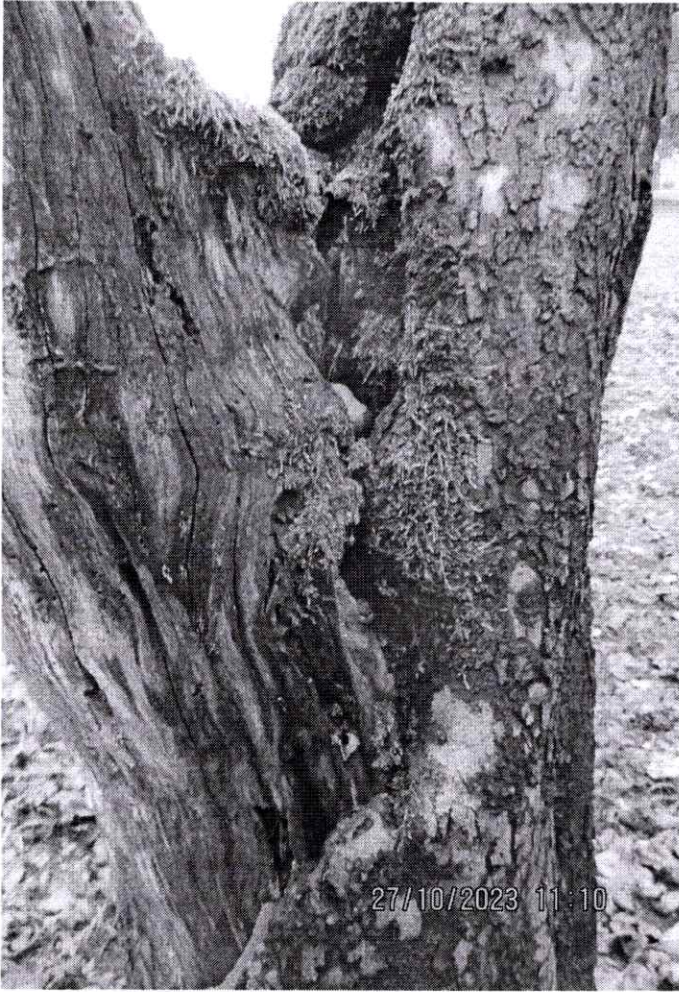
4



5



6



27/10/2023 11:10

6



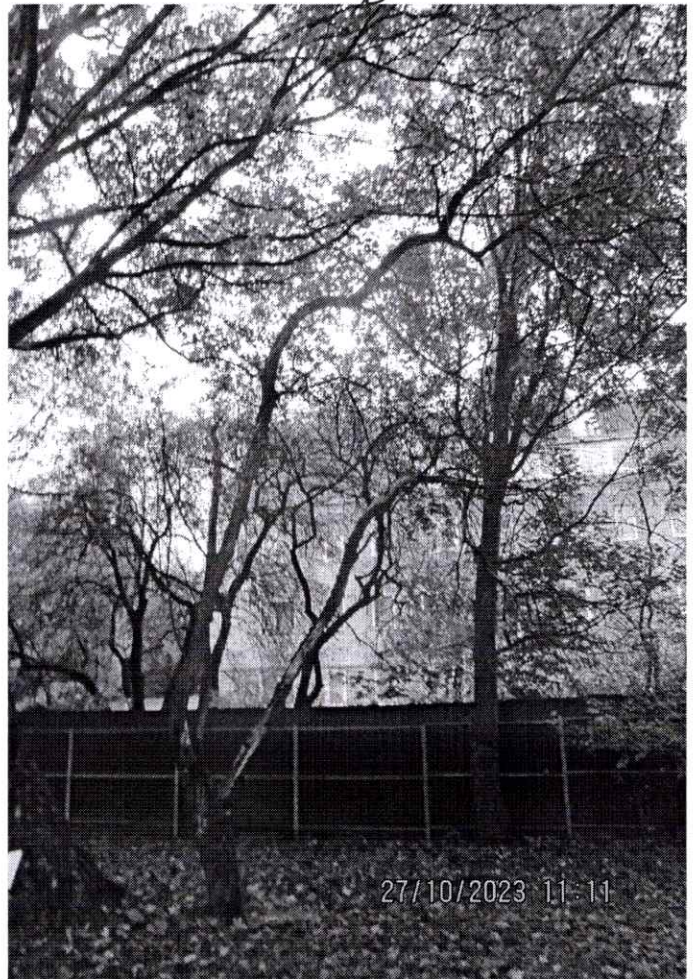
27/10/2023 11:10

6



27/10/2023 11:11

6

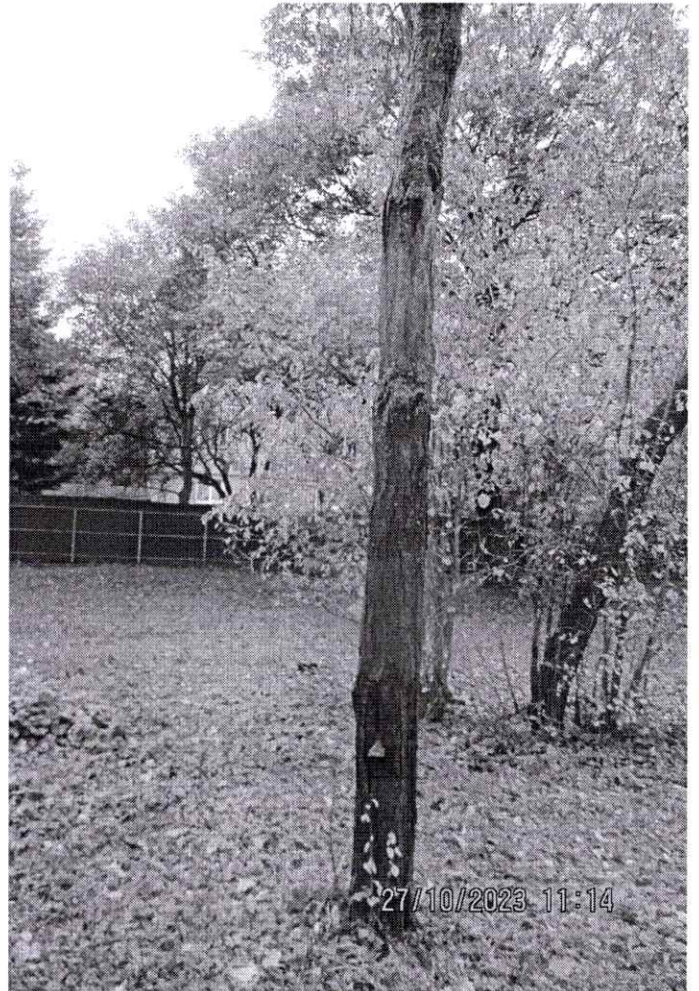


27/10/2023 11:11

7



9 8



9 8



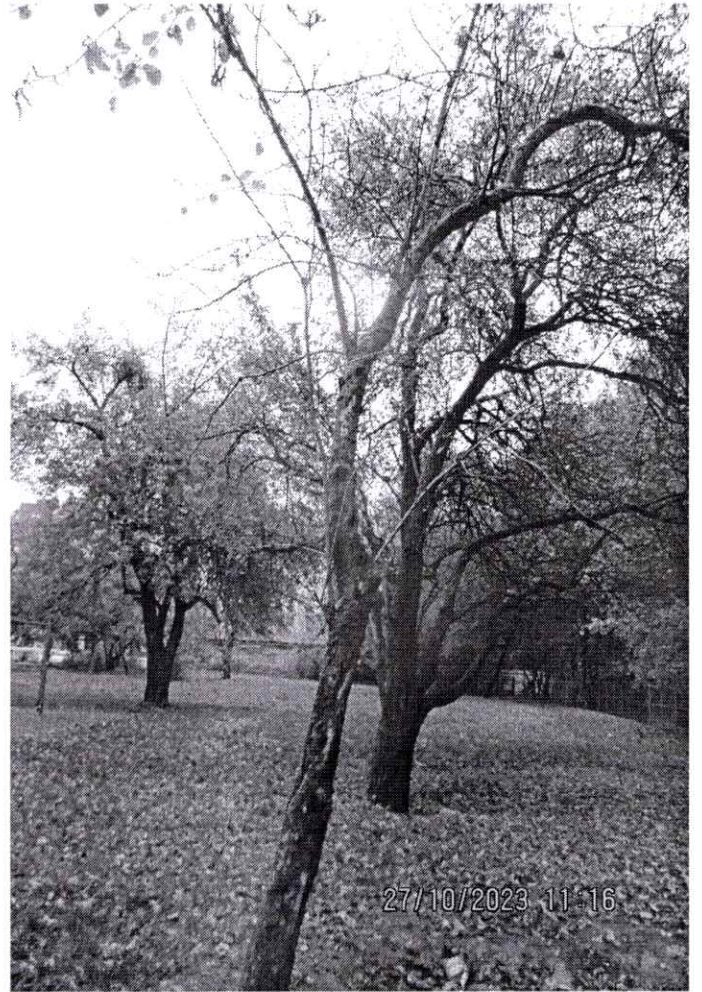
9



10



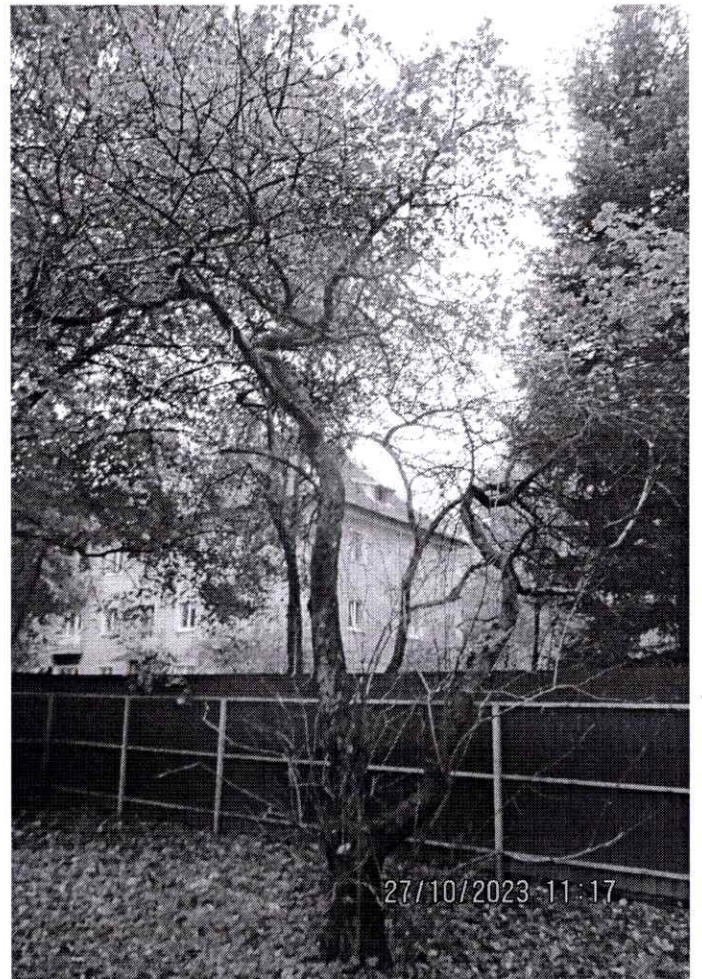
10



10



11

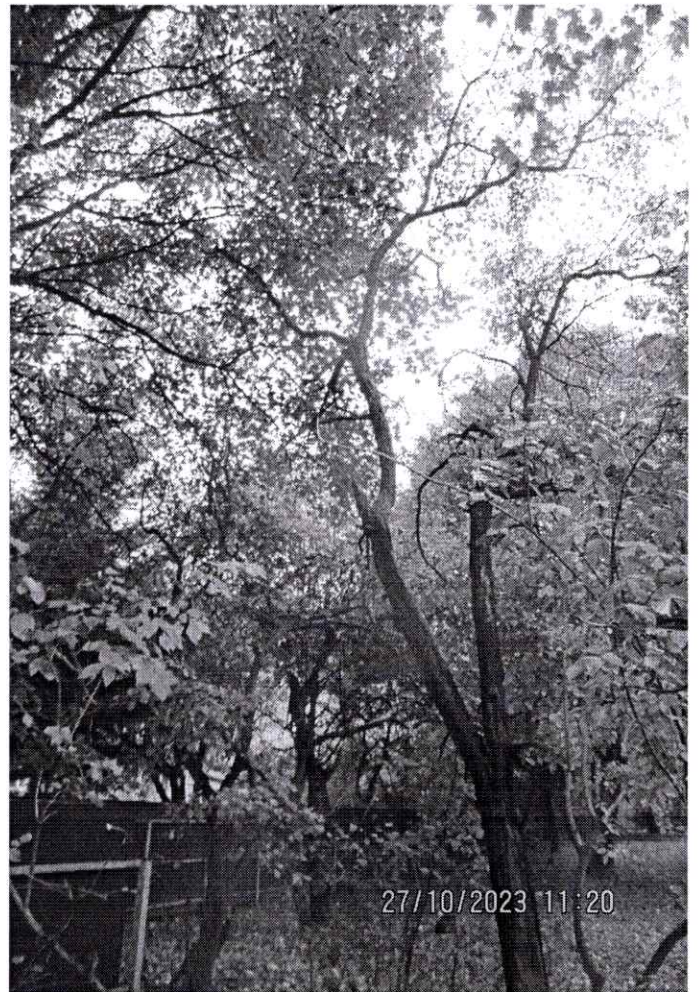


12



27/10/2023 11:19

13



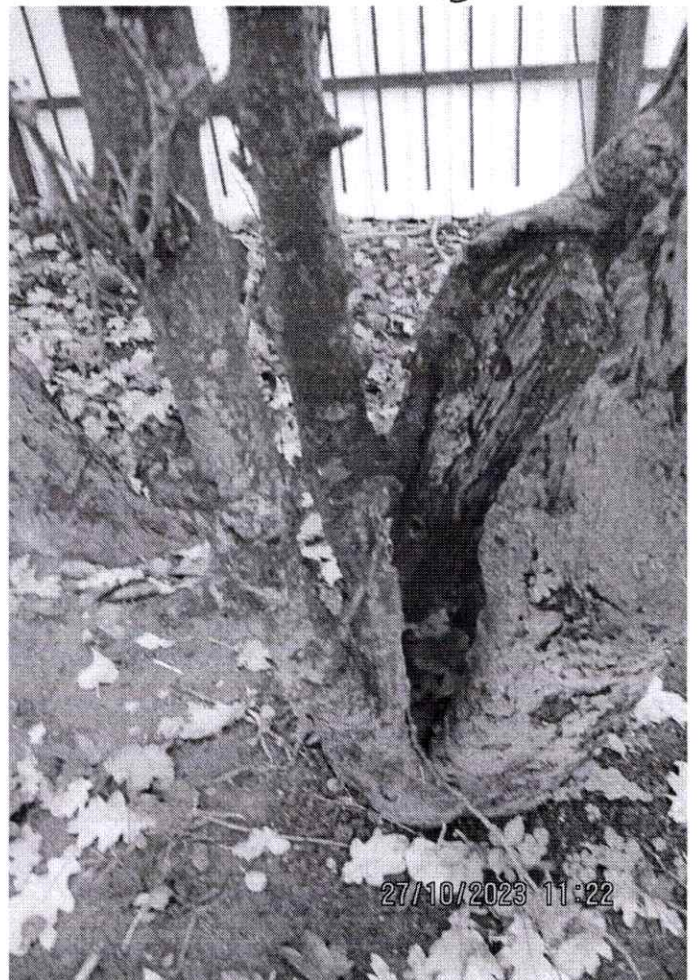
27/10/2023 11:20

13



27/10/2023 11:20

14



27/10/2023 11:22

15



16



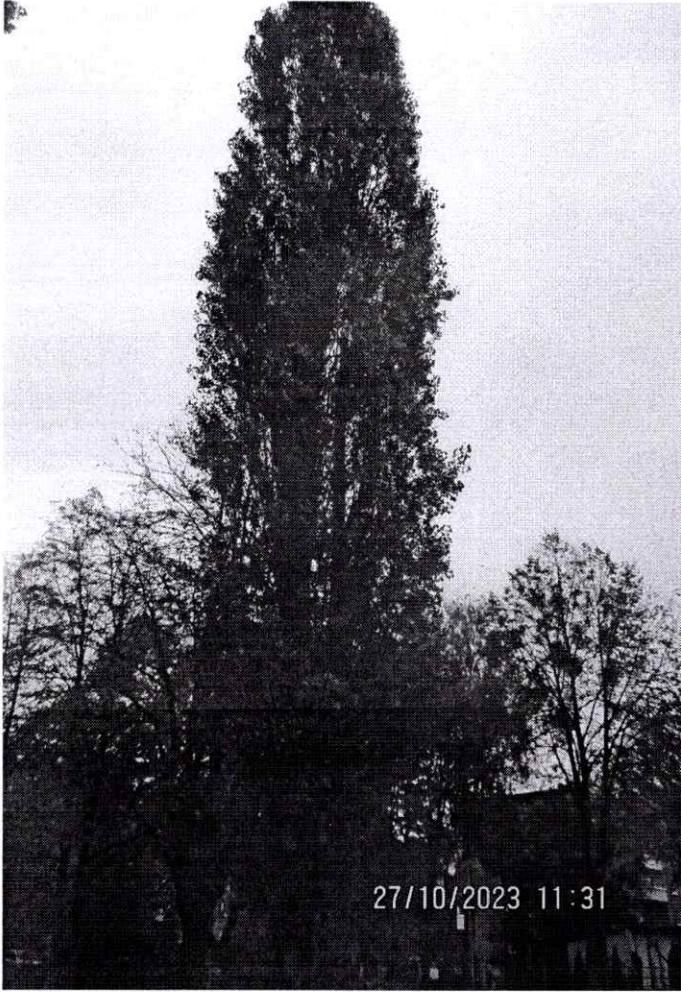
16



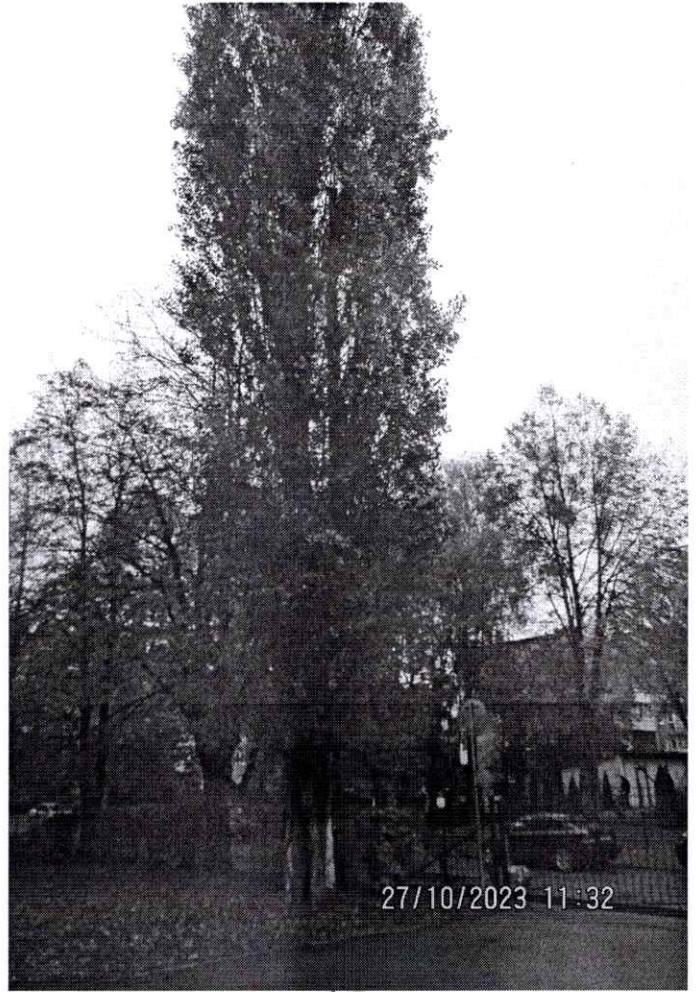
15,16



17



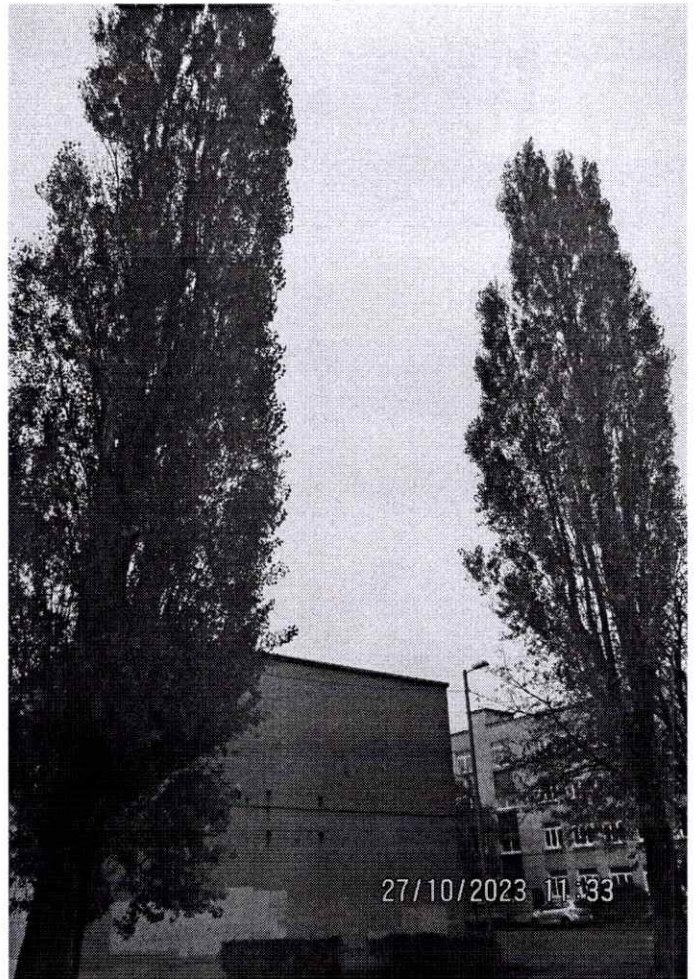
25



25

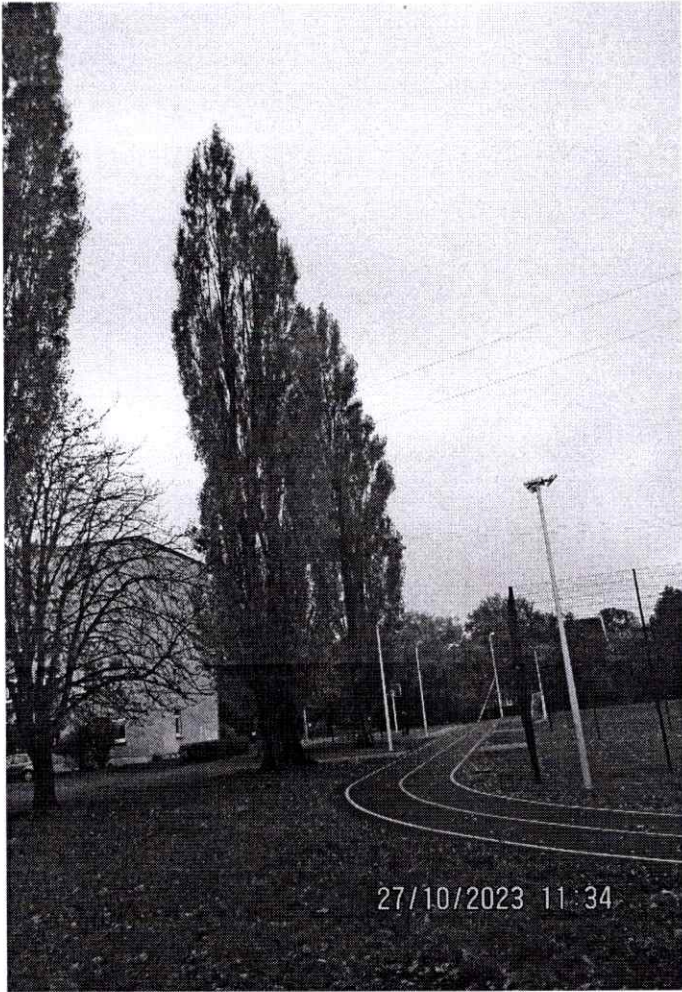


24, 26, 27



23

22



27/10/2023 11:34

19 - 21