

УТВЕРЖДАЮ

Председатель комиссии по учету и вырубке (сносу) зеленых насаждений и компенсационному озеленению на территории городского округа «Город Калининград»

Маштаков В. А.  
(фамилия, инициалы)

АКТ ОБСЛЕДОВАНИЯ ЗЕЛЕННЫХ НАСАЖДЕНИЙ

№ а-ОЗН-1542 от «03» октября 2023 года

Комиссией по учету и вырубке (сносу) зеленых насаждений и компенсационному озеленению на территории городского округа «Город Калининград» в составе:

Ведущего инженера отдела по содержанию зеленых насаждений, скверов и зон отдыха МКУ «Калининградская служба заказчика» Сирота А. А.  
(должность, фамилия, инициалы)

Ведущего инженера отдела по содержанию зеленых насаждений, скверов и зон отдыха МКУ «Калининградская служба заказчика» Галкиной С. А.  
(должность, фамилия, инициалы)

на основании

задания на проведение оперативного обследования (№ и-КГХиС-15064 от 30.08.2023)

Начальник отдела озеленения управления благоустройства, озеленения и экологии комитета городского хозяйства и строительства администрации городского округа «Город Калининград» Петренко Д. Е., 236022, г. Калининград, пл. Победы, д. 1

в целях

оперативного обследования

проведено обследование зеленых насаждений, произрастающих на земельном участке, расположенном:

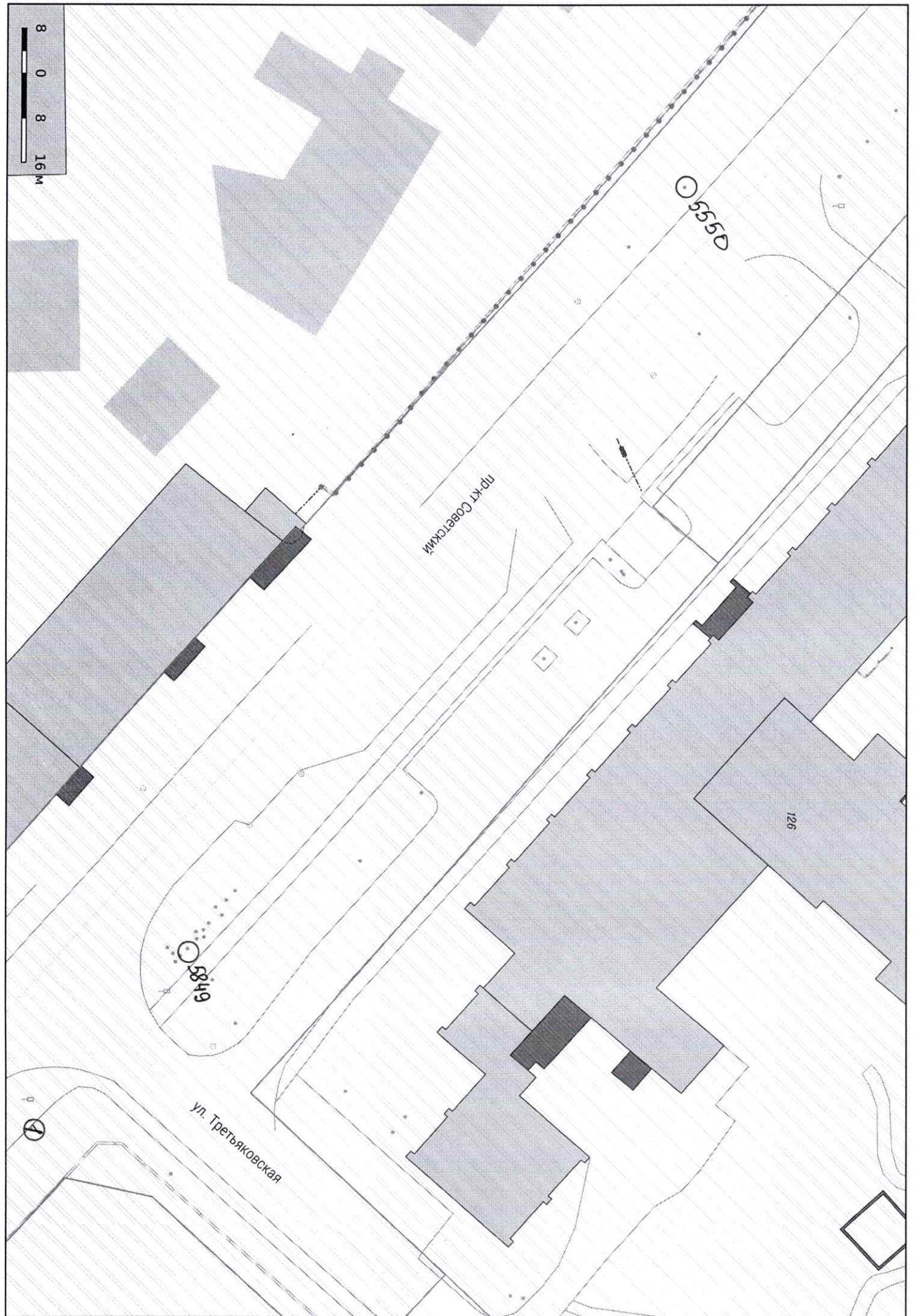
пр-кт Советский (от ул. Третьяковская до ул. Красная)

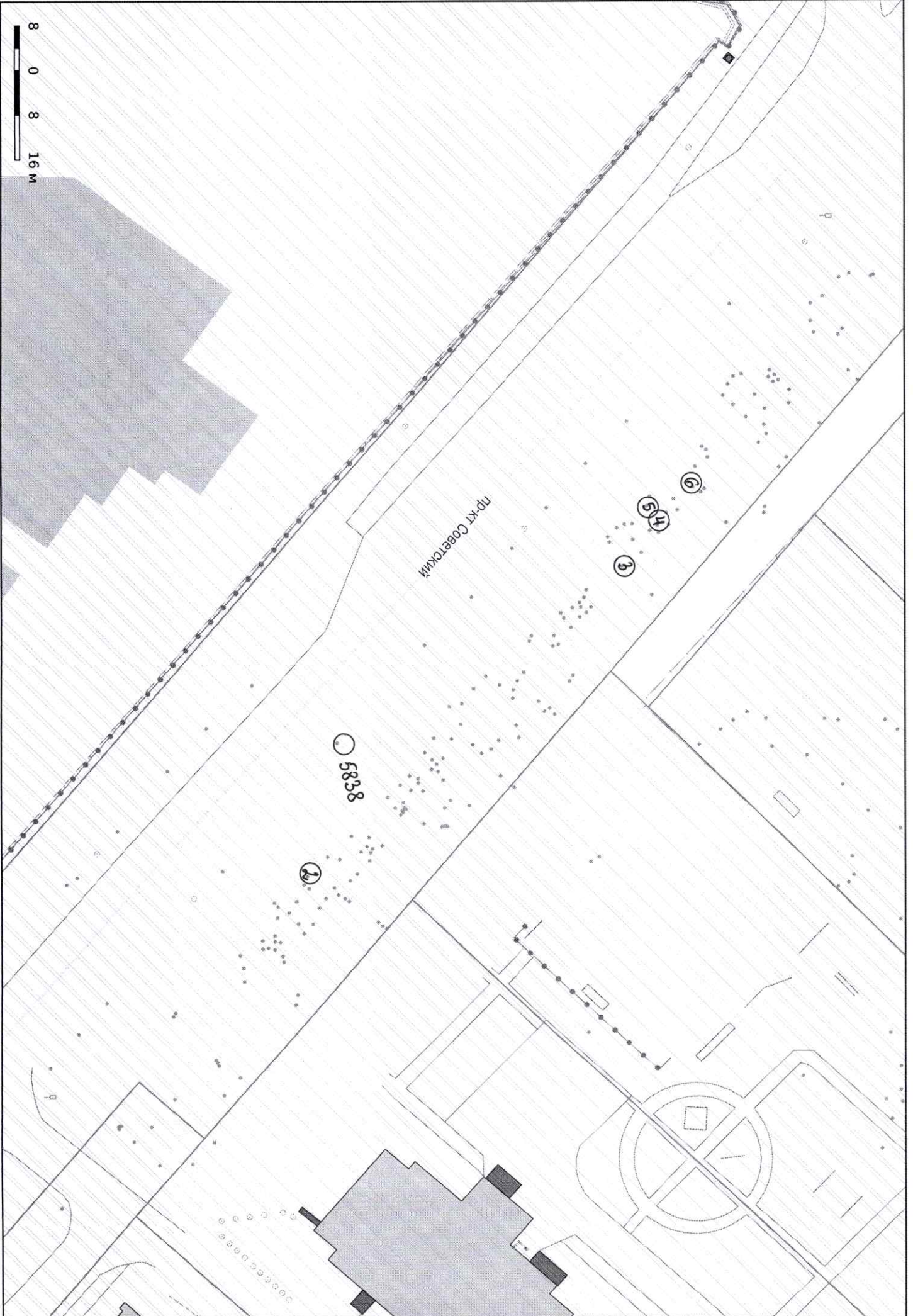
Результаты обследования зеленых насаждений:

На территории общего пользования произрастают зеленые насаждения, в том числе:

№ п/п	№ на схеме	Порода зеленых насаждений	Диаметр ствола, см (на высоте 1,3 м для деревьев) / возраст, лет (для кустарников)	Оценка (описание) состояния зеленого насаждения	Рекомендуемые мероприятия
1	1	Клен белый	41	Усыхающее состояние: усыхание кроны более 85%, суховершинность, отслоение коры, сломы ветвей, угрожает падением, представляет угрозу жизни и здоровью граждан, а также причинения ущерба имуществу, больной, не подлежащий лечению и оздоровлению	Санитарная рубка

2	5849	Клен остролистный	12,10,10,	Ослабленное состояние: поднятие корневой системы, сломы корневых лап, аварийный наклон, завис на соседнем дереве, угрожает падением, <b>представляет угрозу жизни и здоровью граждан, а также причинения ущерба имуществу</b>	Вырубка
3	5550	Клен остролистный	32	Усыхающее состояние: усыхание кроны более 80%, суховершинность, обширная сухобочина по всей высоте ствола, сломы ветвей, угрожает падением, <b>представляет угрозу жизни и здоровью граждан, а также причинения ущерба имуществу, больной, не подлежащий лечению и оздоровлению</b>	Санитарная рубка
4	2	Тополь черный	27	Усыхающее состояние (сухостойный), слом ствола у основания, завис на соседнем дереве, угрожает падением, <b>представляет угрозу жизни и здоровью граждан, а также причинения ущерба имуществу</b>	Вырубка
5	5838	Клен остролистный	41	Усыхающее состояние (сухостойный), угрожает падением, <b>представляет угрозу жизни и здоровью граждан, а также причинения ущерба имуществу, больной, не подлежащий лечению и оздоровлению</b>	Санитарная рубка
6	3	Тополь черный	72	Сильно ослабленное состояние: поднятие корневой системы, сломы корневых лап, завис на соседнем дереве, угрожает падением, <b>представляет угрозу жизни и здоровью граждан, а также причинения ущерба имуществу</b>	Вырубка
7	4	Тополь черный	90	Усыхающее состояние: усыхание кроны более 95%, суховершинность, сломы ветвей, угрожает падением, <b>представляет угрозу жизни и здоровью граждан, а также причинения ущерба имуществу, больной, не подлежащий лечению и оздоровлению</b>	Санитарная рубка
8	5	Тополь черный	17	Усыхающее состояние (сухостойный), угрожает падением, <b>представляет угрозу жизни и здоровью граждан, а также причинения ущерба имуществу, больной, не подлежащий лечению и оздоровлению</b>	Санитарная рубка
9	6	Тополь черный	51	Усыхающее состояние: усыхание	Санитарная рубка







11/09/2023 11:14

4



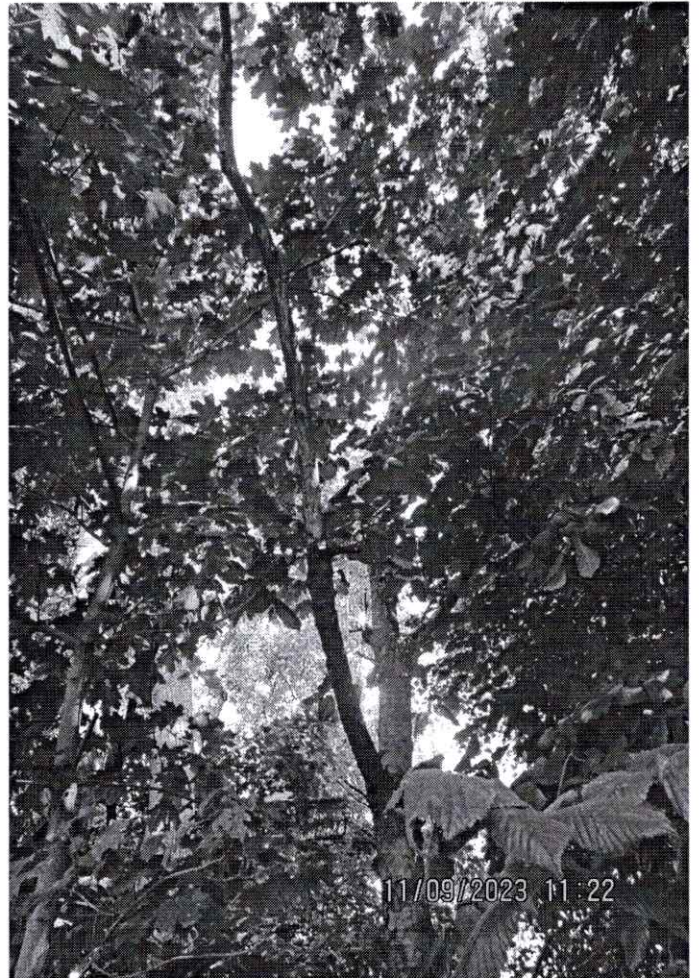
11/09/2023 11:14

4



11/09/2023 11:22

5

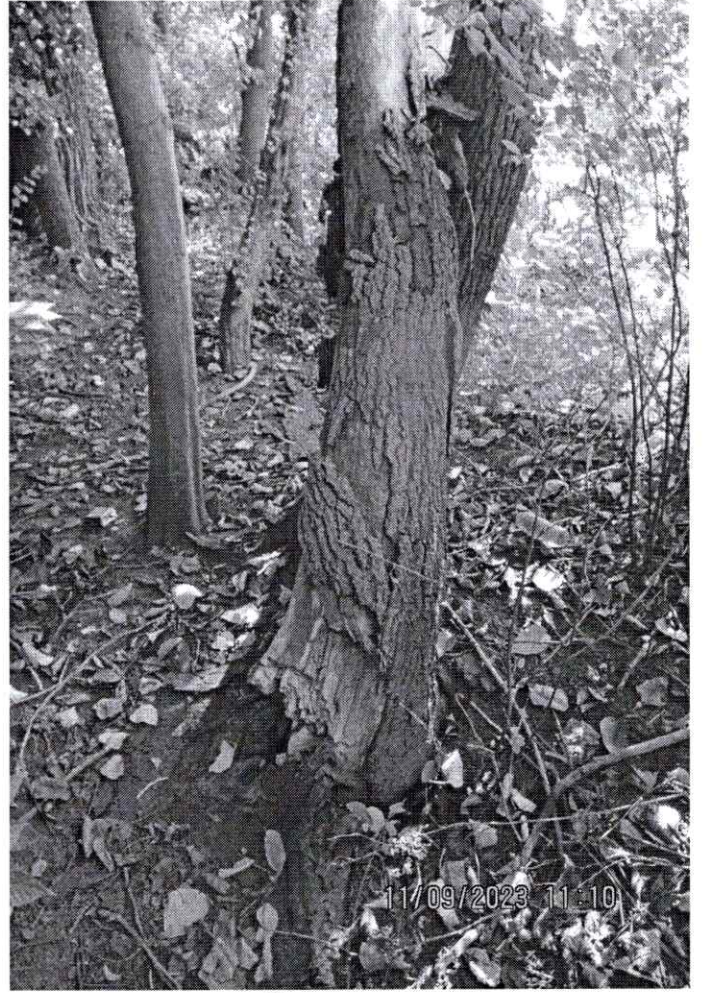


11/09/2023 11:22

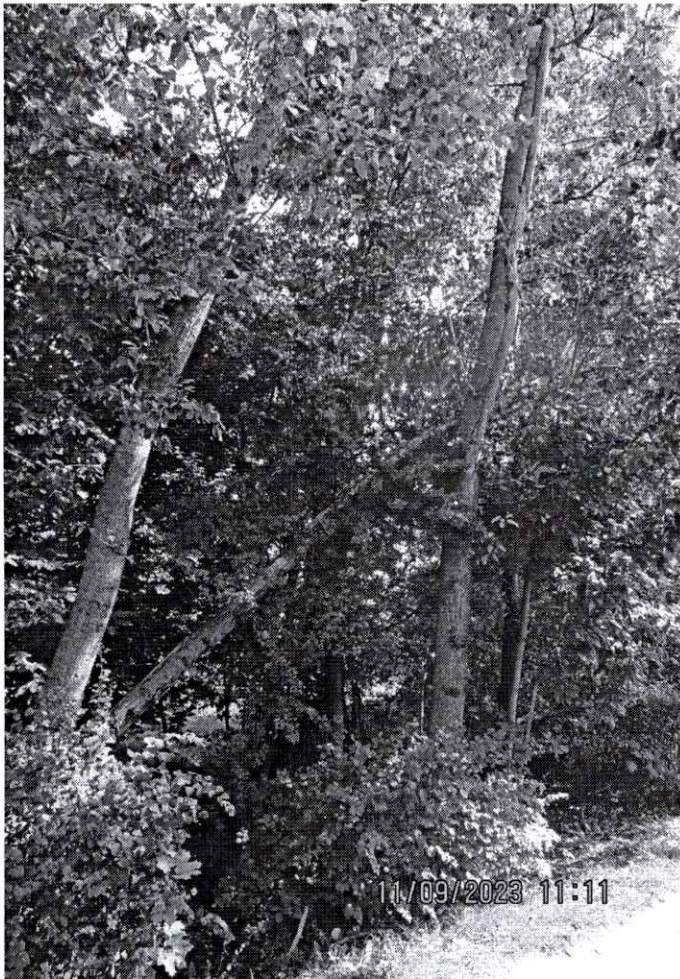
5



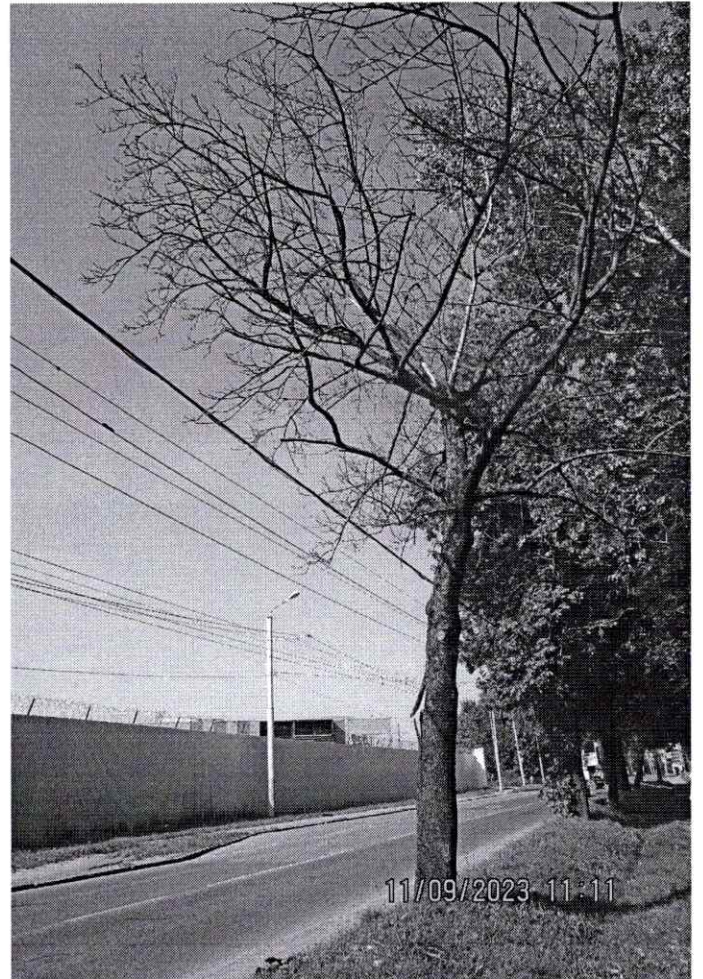
5550



2



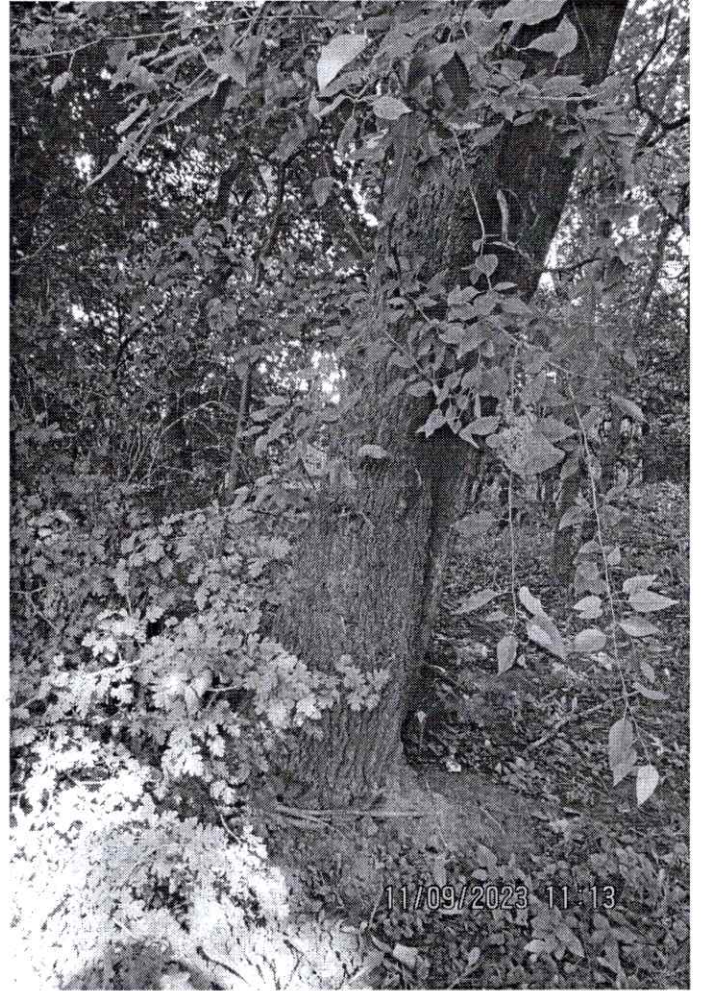
2



5838



3



3



3



3



1



5849



5849



5550





6



6