

ГРАФИЧЕСКОЕ ОПИСАНИЕ

местоположения границ населенных пунктов, территориальных зон, особо охраняемых природных территорий, зон с особыми условиями использования территории

Участок газопровода низкого давления до границ земельного участка с кадастровым номером 39:15:141611:1673, расположенного по адресу: г. Калининград, ул. И.Земнухова, СНТ «Железнодорожник», ул. Каштановая

(наименование объекта, местоположение границ которого описано (далее - объект))

Раздел 1

Сведения об объекте

№ п/п	Характеристики объекта	Описание характеристик
1	2	3
1.	Местоположение объекта	Калининградская область, город Калининград
2.	Площадь объекта +/- величина погрешности определения площади (P +/- Дельта P)	19 +/- 2 м ²
3.	Иные характеристики объекта	-

Раздел 2

Сведения о местоположении границ объекта

1. Система координат МСК-39, зона 1

2. Сведения о характерных точках границ объекта

Обозначение характерных точек границ	Координаты, м		Метод определения координат характерной точки	Средняя квадратическая погрешность положения характерной точки (Mt), м	Описание обозначения точки на местности (при наличии)
	X	Y			
1	2	3	4	5	6
1	350301.04	1192578.74	Аналитический метод	0.10	-
2	350301.34	1192583.46	Аналитический метод	0.10	-
3	350297.38	1192584.08	Аналитический метод	0.10	-
4	350297.07	1192579.27	Аналитический метод	0.10	-
5	350298.66	1192579.04	Аналитический метод	0.10	-
1	350301.04	1192578.74	Аналитический метод	0.10	-

3. Сведения о характерных точках части (частей) границы объекта

Обозначение характерных точек части границы	Координаты, м		Метод определения координат характерной точки	Средняя квадратическая погрешность положения характерной точки (Mt), м	Описание обозначения точки на местности (при наличии)
	X	Y			
1	2	3	4	5	6
-	-	-	-	-	-

Раздел 3

Сведения о местоположении измененных (уточненных) границ объекта

1. Система координат -

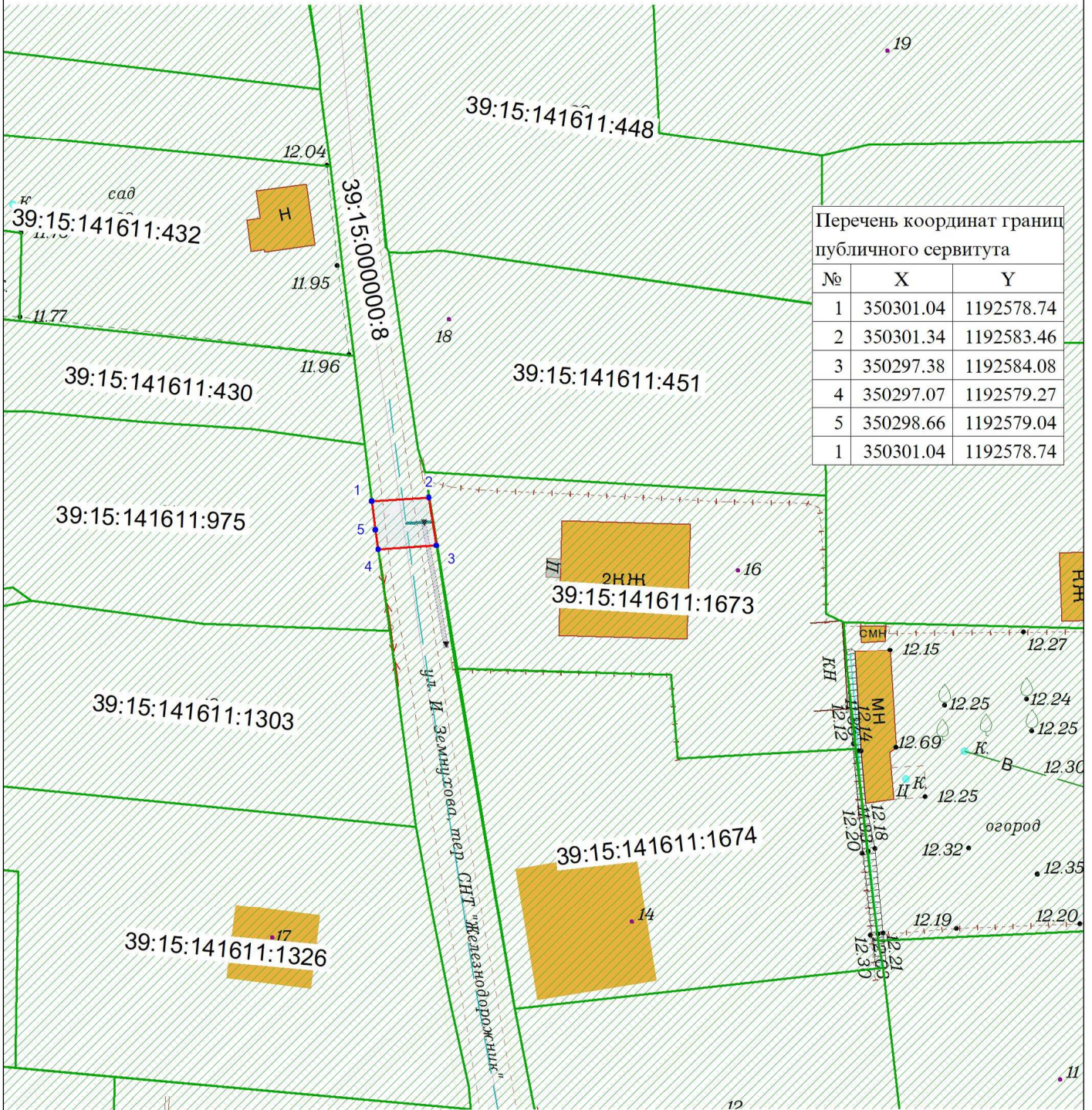
2. Сведения о характерных точках границ объекта

Обозначение характерных точек границ	Существующие координаты, м		Измененные (уточненные) координаты, м		Метод определения координат характерной точки	Средняя квадратическая погрешность положения характерной точки (M _t), м	Описание обозначения точки на местности (при наличии)
	X	Y	X	Y			
1	2	3	4	5	6	7	8
-	-	-	-	-	-	-	

3. Сведения о характерных точках части (частей) границы объекта

Обозначение характерных точек части границы	Существующие координаты, м		Измененные (уточненные) координаты, м		Метод определения координат характерной точки	Средняя квадратическая погрешность положения характерной точки (M _t), м	Описание обозначения точки на местности (при наличии)
	X	Y	X	Y			
1	2	3	4	5	6	7	8
-	-	-	-	-	-	-	

СХЕМА ГРАНИЦ
публичного сервитута



Перечень координат границ публичного сервитута








№	X	Y
1	350301.04	1192578.74
2	350301.34	1192583.46
3	350297.38	1192584.08
4	350297.07	1192579.27
5	350298.66	1192579.04
1	350301.04	1192578.74

Объект: Участок газопровода низкого давления до границ земельного участка с кадастровым номером 39:15:141611:1673, расположенного по адресу: г. Калининград, ул. И.Земнухова, СНТ «Железнодорожник», ул. Кашпановая
Кадастровый номера земельных участков на которых расположен публичный сервитут: 39:15:000000:8

Площадь публичного сервитута: 19 кв.м

Цель установления публичного сервитута: для размещения газопровода

УСЛОВНЫЕ ОБОЗНАЧЕНИЯ:

-  красные линии
-  испрашиваемый публичный сервитут
-  испрашиваемые части земельных участков
-  кадастровый участок
-  граница кадастрового квартала
-  граница кадастрового участка
-  ось строящегося газопровода

Заявитель

М.П.

(подпись)

(расшифровка подписи)

(подпись)

(расшифровка подписи)

СХЕМА ГРАНИЦ ПОДПИСАНА
ЭЛЕКТРОННОЙ ПОДПИСЬЮ

Сертификат: 02ffb37100d9b1ce8a49f68f0af50926dc

Кадастровый инженер Глеза Оксана Леонидовна

Действителен: с 27.08.2024 по 28.08.2025