

проект 5

копировка

**УТВЕРЖДАЮ**

Заместитель председателя комиссии по учету и вырубке (сносу) зеленых насаждений и компенсационному озеленению на территории городского округа «Город Калининград»

Маштаков В. А.  
(фамилия, инициалы)

**АКТ ОБСЛЕДОВАНИЯ ЗЕЛЕННЫХ НАСАЖДЕНИЙ**

№ а-ОЗН - 1787 от « 02 » ноября 20 23 года

Комиссией по учету и вырубке (сносу) зеленых насаждений и компенсационному озеленению на территории городского округа «Город Калининград» в составе:

**Ведущего инженера отдела по содержанию зеленых насаждений, скверов и зон отдыха МКУ «Калининградская служба заказчика»** Кокоткиной В. В.  
(должность, фамилия, инициалы)

**Ведущего инженера отдела по содержанию зеленых насаждений, скверов и зон отдыха МКУ «Калининградская служба заказчика»** Сирота А. А.  
(должность, фамилия, инициалы)

на основании **задания на проведение оперативного обследования (№ и-КГХиС-17594 от 06.10.2023)**

**Заместитель председателя комитета городского хозяйства и строительства администрации городского округа «Город Калининград» Маштаков В. А., 236022, г. Калининград, пл. Победы, д. 1**

в целях **оперативного обследования** проведено обследование зеленых насаждений, произрастающих на земельном участке, расположенном:

**ул. Шевченко**

Результаты обследования зеленых насаждений:  
**На территории общего пользования произрастают зеленые насаждения, в том числе:**

№ п/п	№ на схеме	Порода зеленых насаждений	Экол. цен., балл	Диаметр ствола, см (на высоте 1,3 м для деревьев) / возраст, лет (для кустарников)	Оценка (описание) состояния зеленого насаждения	Рекомендуемые мероприятия
1	26028	Вишня обыкновенная шаровидная		23	Сильно ослабленное состояние: слом части привоя, ассиметричная крона, стволовая гниль в месте слома, потеря декоративных свойств, возможен слом второй части привоя, угрожает падением, представляет угрозу жизни и здоровью граждан, а	Санитарная рубка

					также причинения ущерба имуществу, больная, не подлежащая лечению и оздоровлению	
2	2412	Вишня обыкновенная шаровидная		10	Усыхающее состояние: усыхание кроны более 80%, суховершинность, потеря декоративных свойств, угрожает падением, представляет угрозу жизни и здоровью граждан, а также причинения ущерба имуществу, больная, не подлежащая лечению и оздоровлению	Санитарная рубка
3	2416	Вишня обыкновенная шаровидная		11	Усыхающее состояние: усыхание кроны более 90%, суховершинность, потеря декоративных свойств, угрожает падением, представляет угрозу жизни и здоровью граждан, а также причинения ущерба имуществу, больная, не подлежащая лечению и оздоровлению	Санитарная рубка
4	2440	Вишня обыкновенная шаровидная		31	Усыхающее состояние (сухостойная), угрожает падением, представляет угрозу жизни и здоровью граждан, а также причинения ущерба имуществу, больная, не подлежащая лечению и оздоровлению	Санитарная рубка
5	2441	Вишня обыкновенная шаровидная		29	Усыхающее состояние: усыхание кроны более 75%, слом части привоя, стволовая гниль, возможен разлом привоя, угрожает падением, представляет угрозу жизни и здоровью граждан, а также причинения ущерба имуществу, больная, не подлежащая лечению и оздоровлению	Санитарная рубка

Приложение

1. Схема расположения зеленых насаждений.
2. Фотофиксация зеленых насаждений.

Заместитель председателя комиссии:

**Начальник отдела озеленения управления благоустройства, озеленения и экологии комитета городского хозяйства и строительства администрации городского округа «Город Калининград»**

**Д. Е. Петренко**

(должность, подпись, фамилия, инициалы)

Члены комиссии:

**Ведущий инженер**

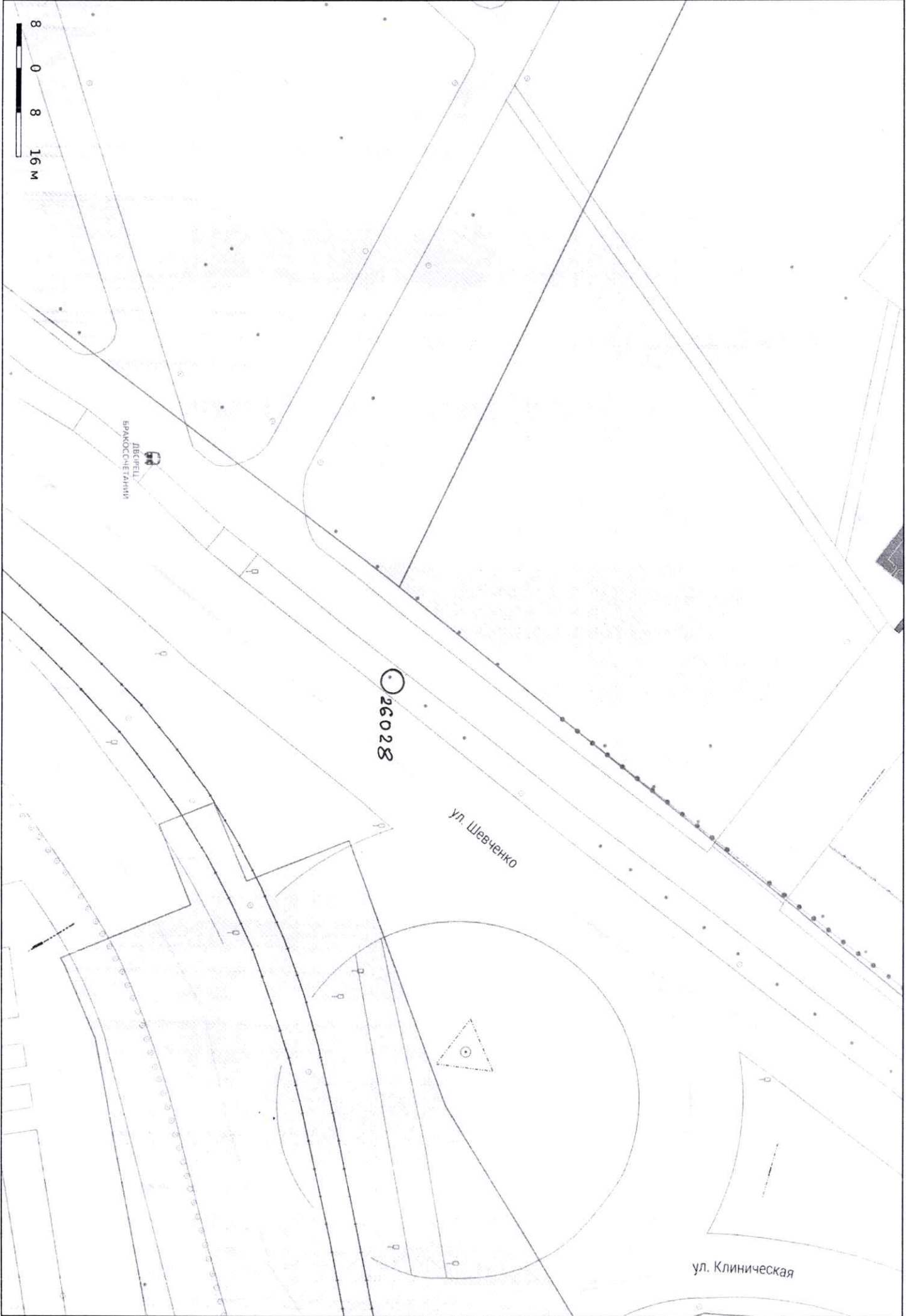
**В. В. Кокоткина**

(должность, подпись, фамилия, инициалы)

**Ведущий инженер**

**А. А. Сирота**

(должность, подпись, фамилия, инициалы)



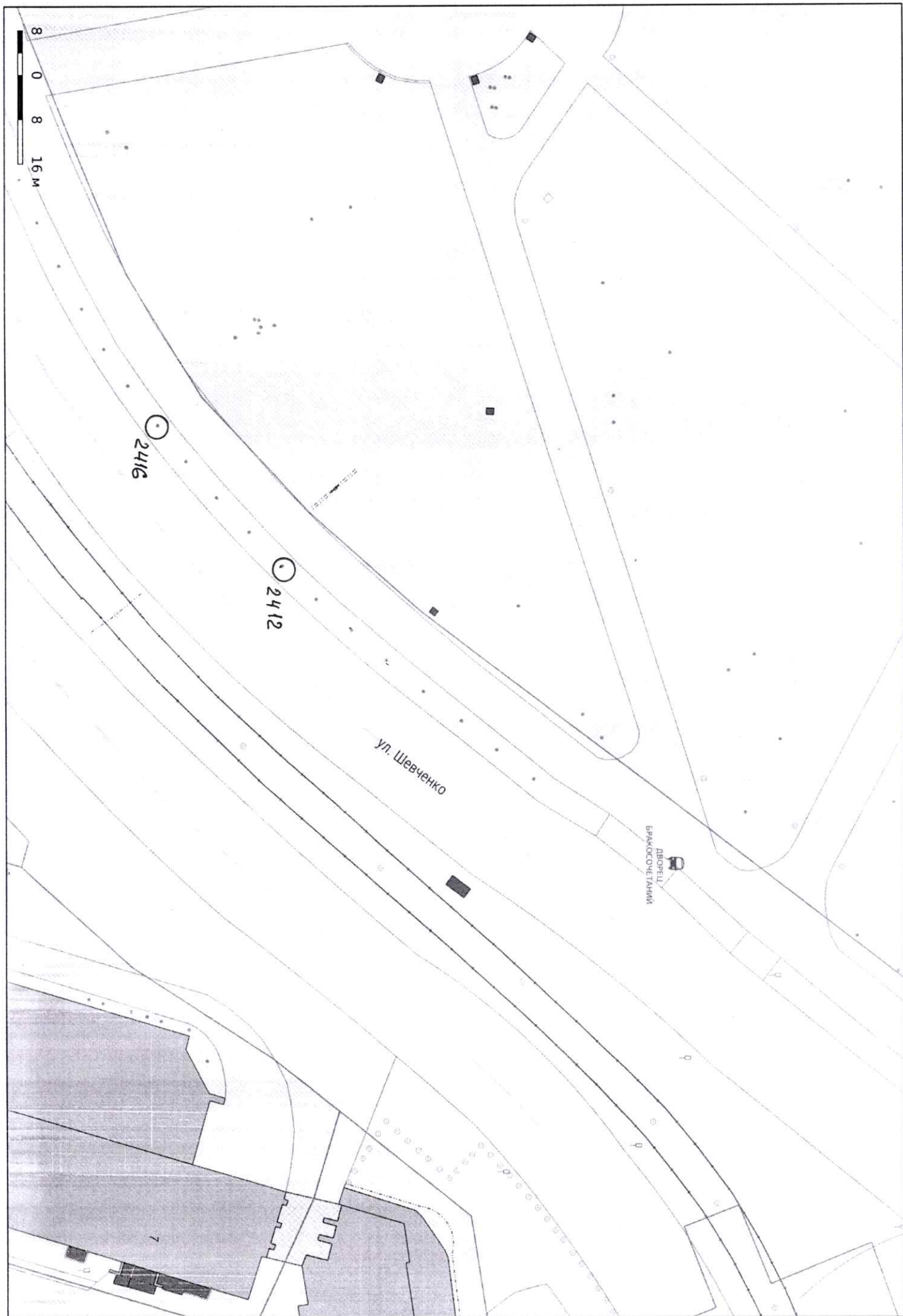
8  
0  
8  
16 м

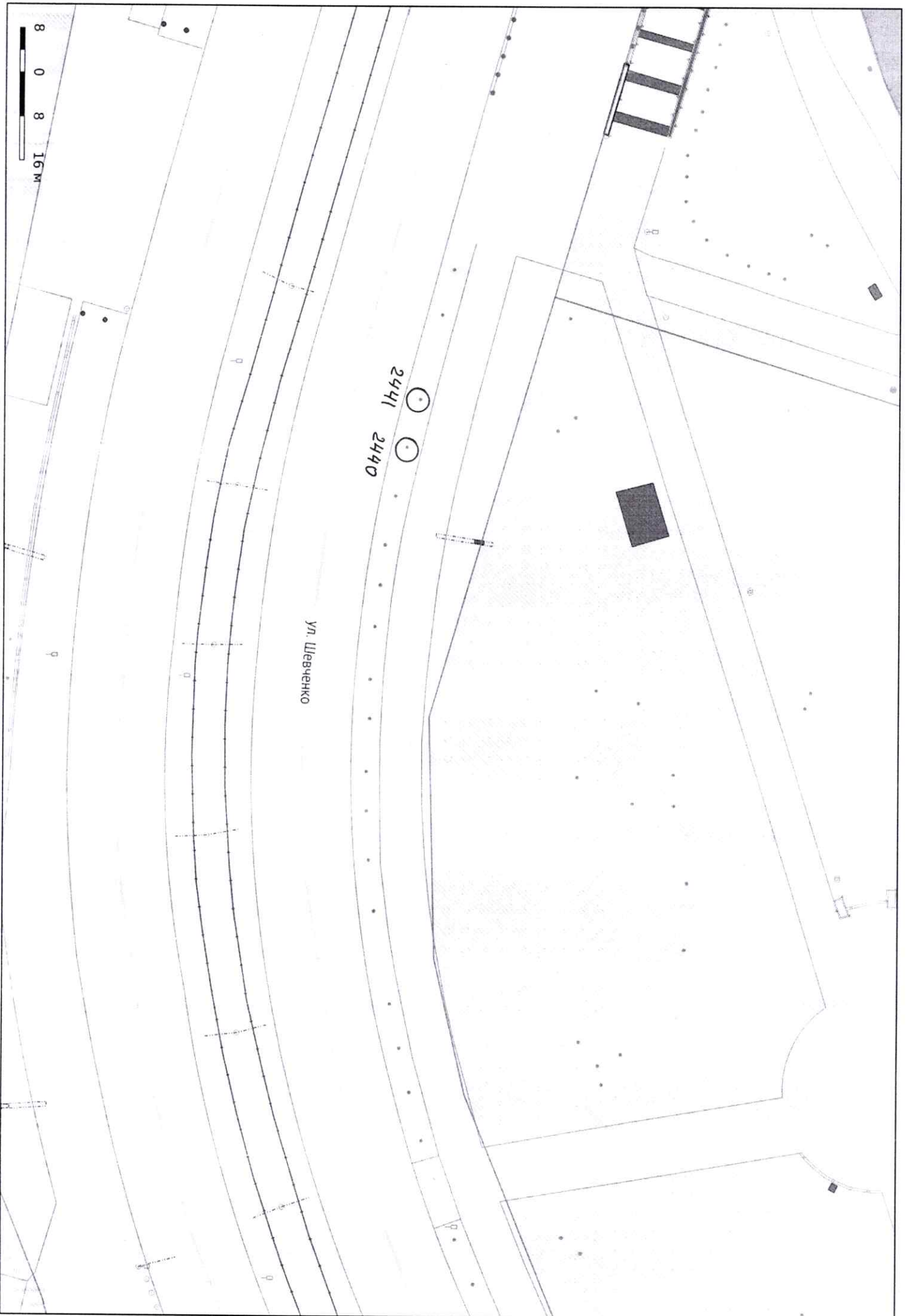
ДВЕРЬ  
БРАКОСЧЕТАММ

26028

ул. Шевченко

ул. Клиническая





8 0 8 16 М

Ул. Шевченко

2441 2440



18/10/2023 10:38

26028



18/10/2023 10:38

26028



18/10/2023 10:41

2412

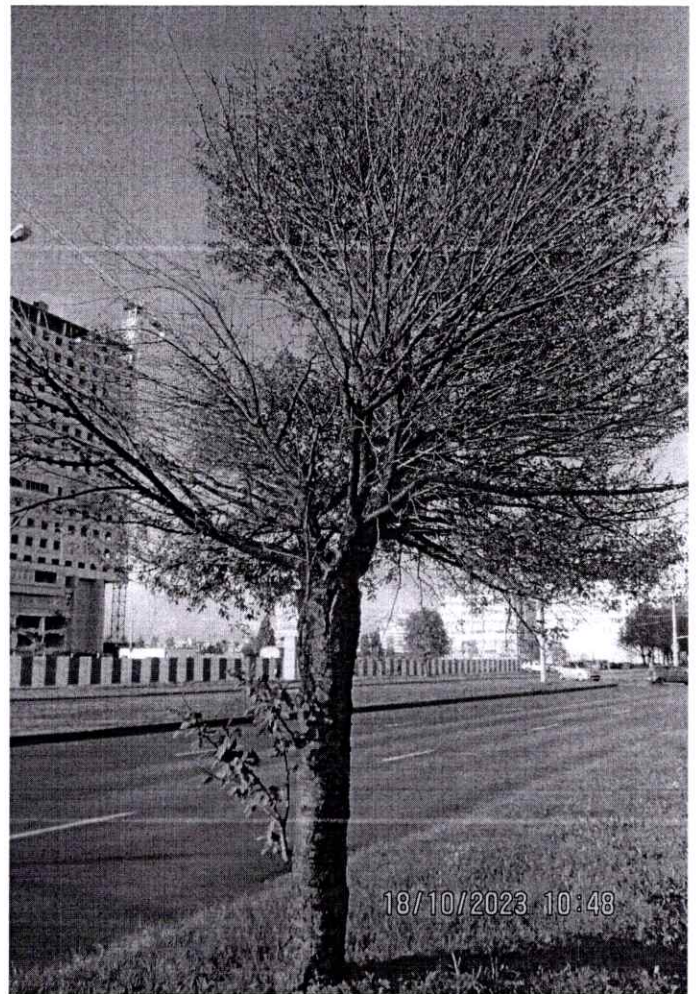


18/10/2023 10:43

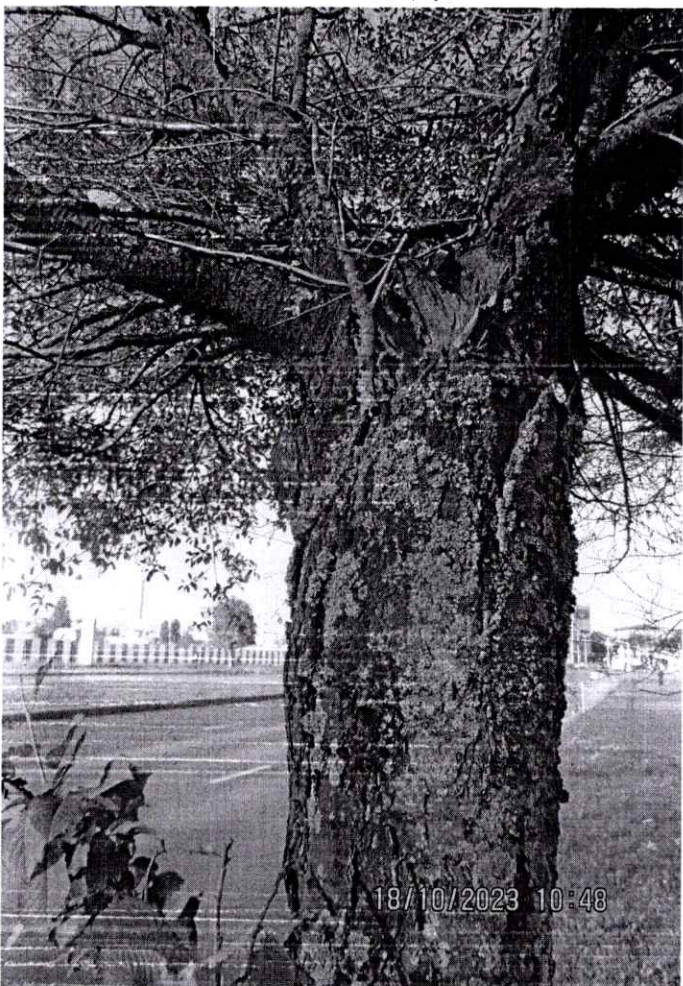
2416



2440



2441



2441