

Проект №

УТВЕРЖДАЮ

Заместитель председателя комиссии по учету и вырубке (сносу) зеленых насаждений и компенсационному озеленению на территории городского округа «Город Калининград»

Петренко Д. Е.
(фамилия, инициалы)

АКТ ОБСЛЕДОВАНИЯ ЗЕЛЕННЫХ НАСАЖДЕНИЙ

№ а-ОЗН - 1285 от «28» августа 20 23 года

Комиссией по учету и вырубке (сносу) зеленых насаждений и компенсационному озеленению на территории городского округа «Город Калининград» в составе:

Ведущего инженера отдела по содержанию зеленых насаждений, скверов и зон отдыха МКУ «Калининградская служба заказчика» Кокоткиной В. В.

(должность, фамилия, инициалы)

Ведущего инженера отдела по содержанию зеленых насаждений, скверов и зон отдыха МКУ «Калининградская служба заказчика» Галкиной С. А.

(должность, фамилия, инициалы)

на основании

задания на проведение оперативного обследования (№ и-КГХиС-13347 от 03.08.2023)

И. о. председателя комитета городского хозяйства и строительства администрации городского округа «Город Калининград» Маштаков В. А., 236022, г. Калининград, пл. Победы, д. 1

в целях

оперативного обследования

проведено обследование зеленых насаждений, произрастающих на земельном участке, расположенном:

ул. Спортивная, 62

Результаты обследования зеленых насаждений:

На территории общего пользования произрастают зеленые насаждения, в том числе:

№ п/п	№ на схеме	Порода зеленых насаждений	Диаметр ствола, см (на высоте 1,3 м для деревьев) / возраст, лет (для кустарников)	Оценка (описание) состояния зеленого насаждения	Рекомендуемые мероприятия
1	1	Клен		В кроне присутствуют сухие ветви	Вырезка сухих ветвей
2	2	Клен		В кроне присутствуют сухие ветви	Вырезка сухих ветвей
3	3	Клен остролистный	51	Усыхающее состояние: усыхание кроны более 80%, суховершинность, стволовая гниль, расщепление древесины, продольные и поперечные	Санитарная рубка

				трещины ствола, отслоение коры, заселен плодовыми телами грибов, стволовыми вредителями, угрожает падением, представляет угрозу жизни и здоровью граждан, а также причинения ущерба имуществу, больной, не подлежащий лечению и оздоровлению	
4	4	Клен белый	40, 43	Усыхающее состояние (сухостойный), угрожает падением, представляет угрозу жизни и здоровью граждан, а также причинения ущерба имуществу, больной, не подлежащий лечению и оздоровлению	Санитарная рубка

Приложение:

1. Схема расположения зеленых насаждений.
2. Фотофиксация зеленых насаждений.

Заместитель председателя комиссии:

Начальник отдела озеленения управления благоустройства, озеленения и экологии комитета городского хозяйства и строительства администрации городского округа «Город Калининград»

(должность, подпись, фамилия, инициалы)

Д. Е. Петренко

Члены комиссии:

Ведущий инженер

(должность, подпись, фамилия, инициалы)

В. В. Кокоткина

Ведущий инженер

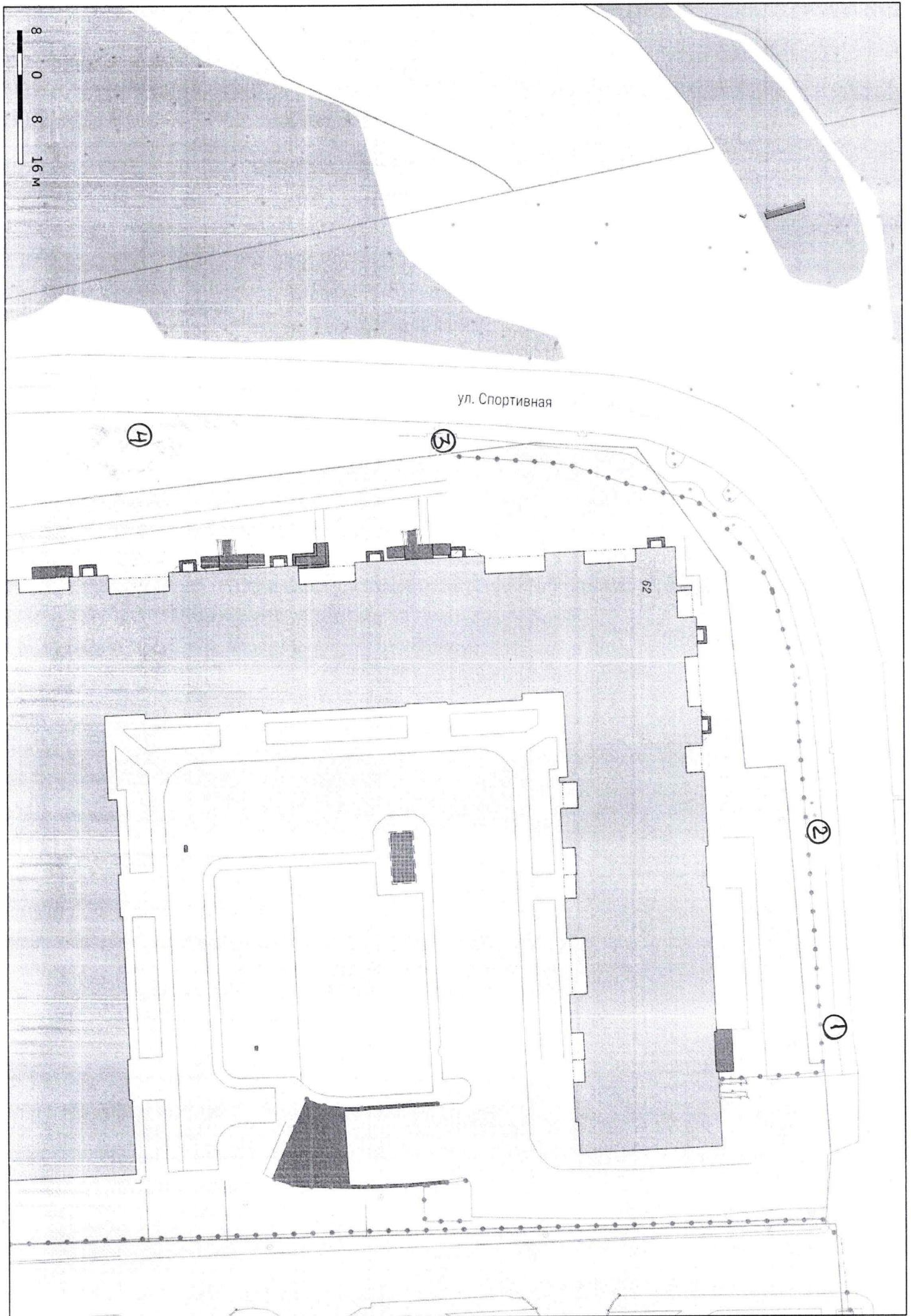
(должность, подпись, фамилия, инициалы)

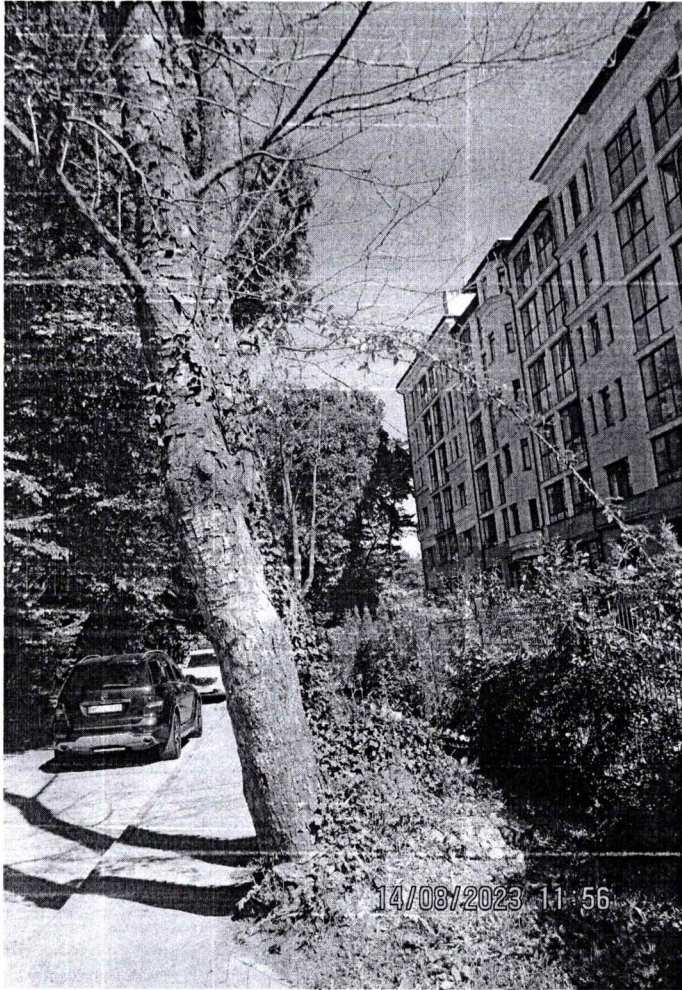
С. А. Галкина

Ведущий специалист отдела озеленения управления благоустройства, озеленения и экологии комитета городского хозяйства и строительства администрации городского округа «Город Калининград»

(должность, подпись, фамилия, инициалы)

А. С. Опалева





14/08/2023 11:56

4



14/08/2023 11:57

1



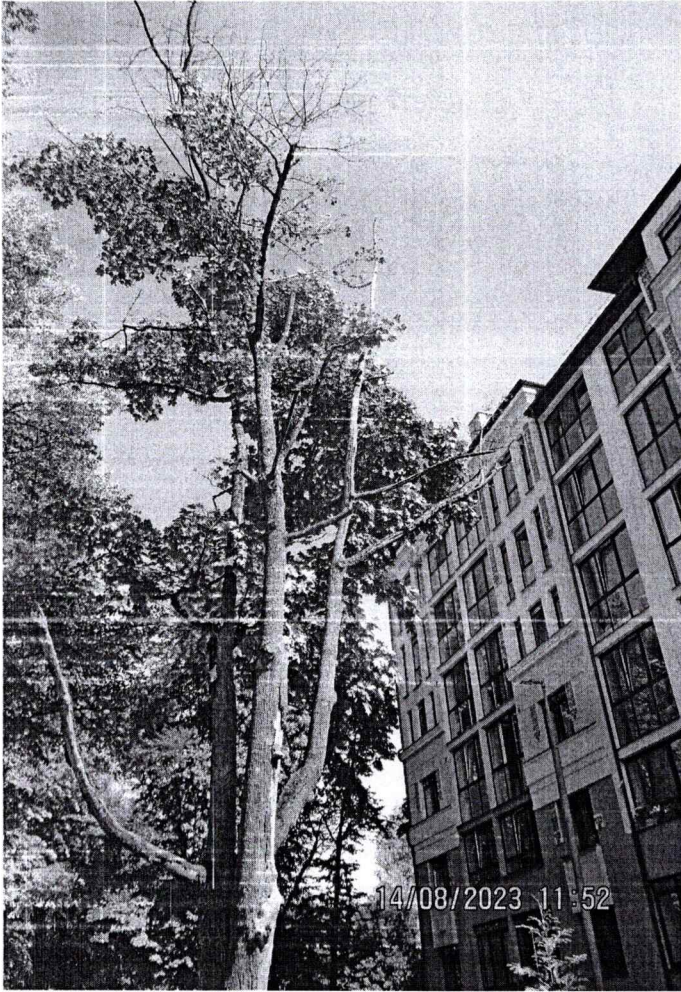
14/08/2023 11:57

1

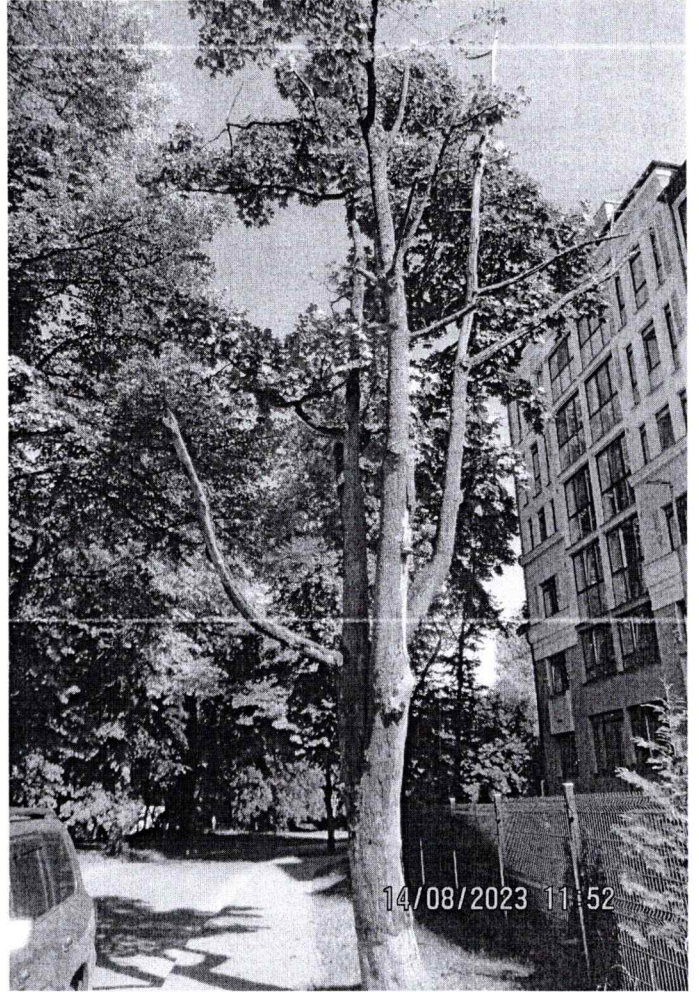


14/08/2023 11:58

2



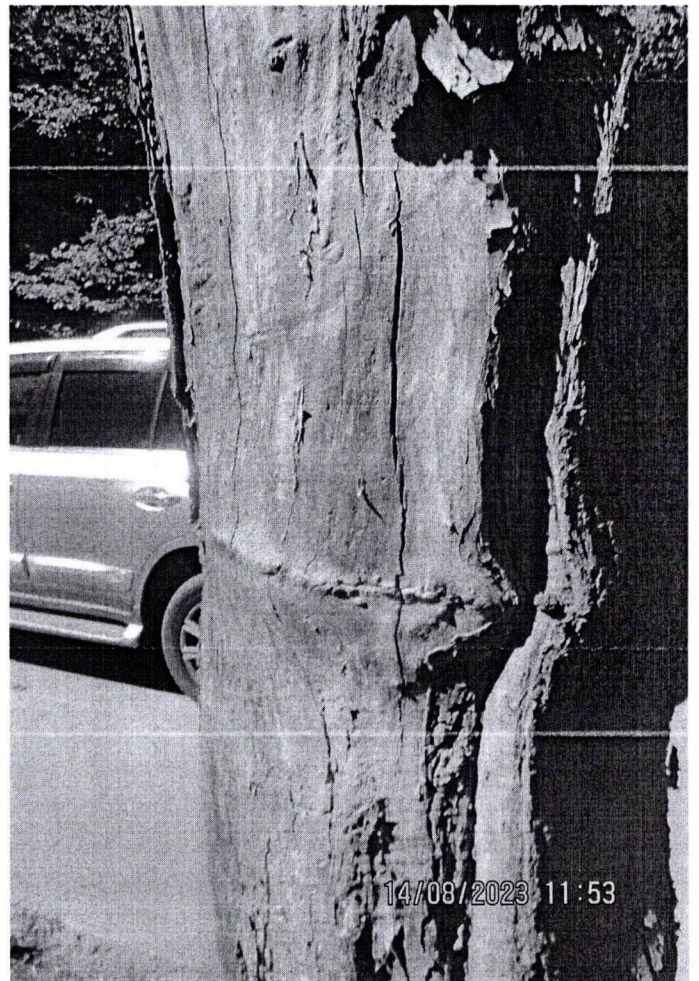
3



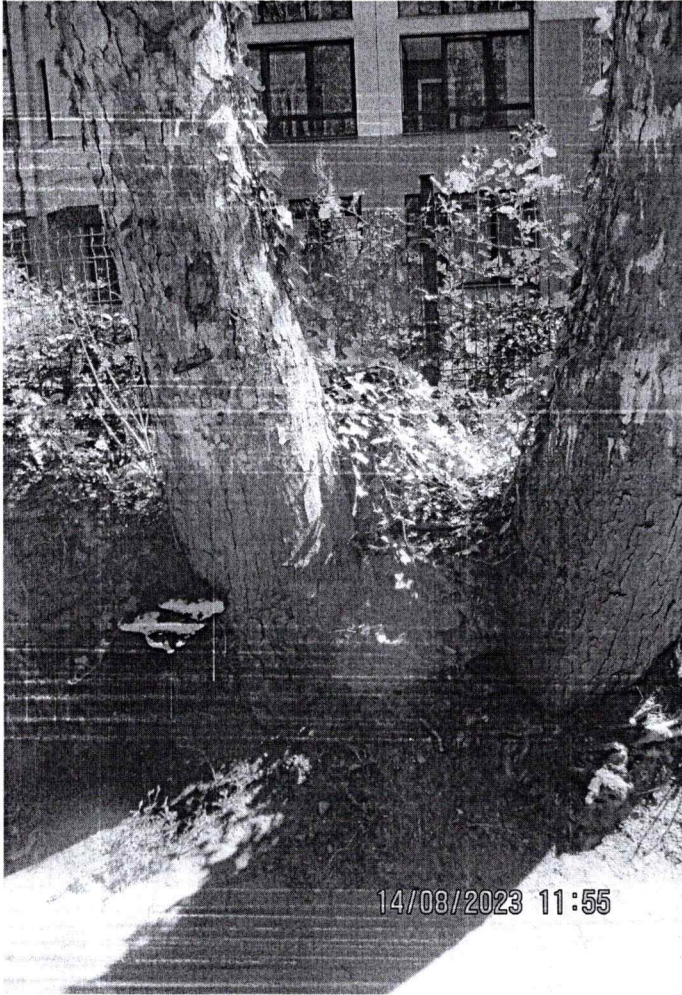
3



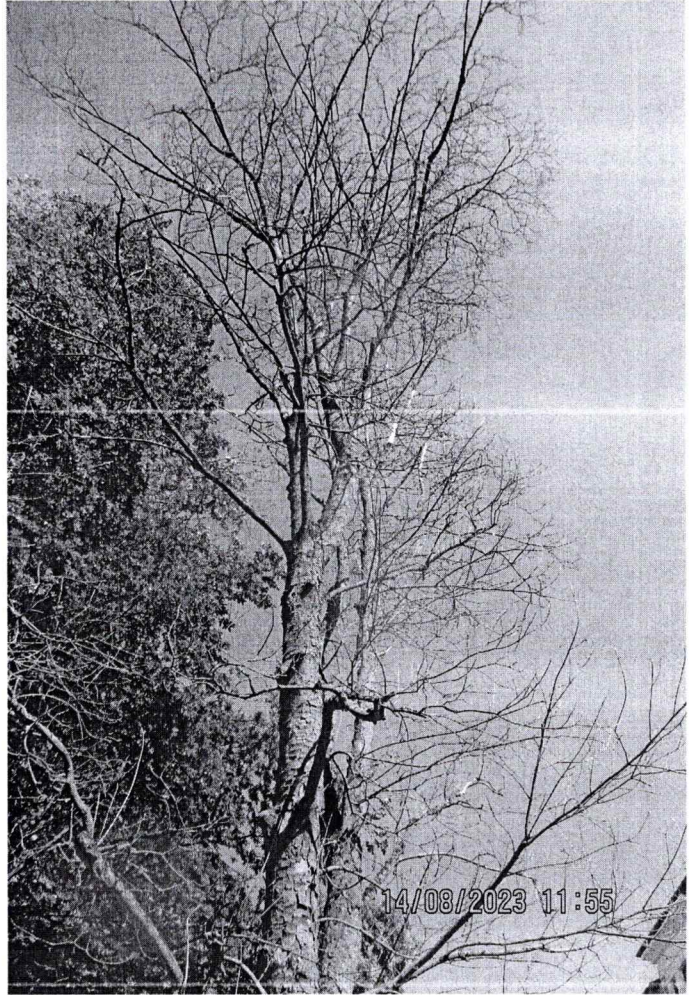
3



3



4



4