

## ГРАФИЧЕСКОЕ ОПИСАНИЕ

**местоположения границ населенных пунктов, территориальных зон, особо охраняемых природных территорий, зон с особыми условиями использования территории**

**Участок газопровода низкого давления до границ земельного участка с кадастровым номером 39:15:120605:517, пр-д 4-й, д. 61 в СНТ «Космос» по ул. Большой Окружной в г. Калининграде**

(наименование объекта, местоположение границ которого описано (далее - объект))

### Раздел 1

#### Сведения об объекте

№ п/п	Характеристики объекта	Описание характеристик
1	2	3
1.	Местоположение объекта	Калининградская область, город Калининград
2.	Площадь объекта +/- величина погрешности определения площади (P +/- Дельта P)	17 +/- 1 м <sup>2</sup>
3.	Иные характеристики объекта	-

## Раздел 2

### Сведения о местоположении границ объекта

1. Система координат МСК-39, зона 1

2. Сведения о характерных точках границ объекта

Обозначение характерных точек границ	Координаты, м		Метод определения координат характерной точки	Средняя квадратическая погрешность положения характерной точки (Mt), м	Описание обозначения точки на местности (при наличии)
	X	Y			
1	2	3	4	5	6
1	358474.41	1183909.55	Аналитический метод	0.10	-
2	358474.12	1183913.63	Аналитический метод	0.10	-
3	358470.13	1183913.35	Аналитический метод	0.10	-
4	358470.44	1183909.05	Аналитический метод	0.10	-
5	358471.46	1183909.18	Аналитический метод	0.10	-
1	358474.41	1183909.55	Аналитический метод	0.10	-

3. Сведения о характерных точках части (частей) границы объекта

Обозначение характерных точек части границы	Координаты, м		Метод определения координат характерной точки	Средняя квадратическая погрешность положения характерной точки (Mt), м	Описание обозначения точки на местности (при наличии)
	X	Y			
1	2	3	4	5	6
-	-	-	-	-	-

### Раздел 3

#### Сведения о местоположении измененных (уточненных) границ объекта

1. Система координат -

2. Сведения о характерных точках границ объекта

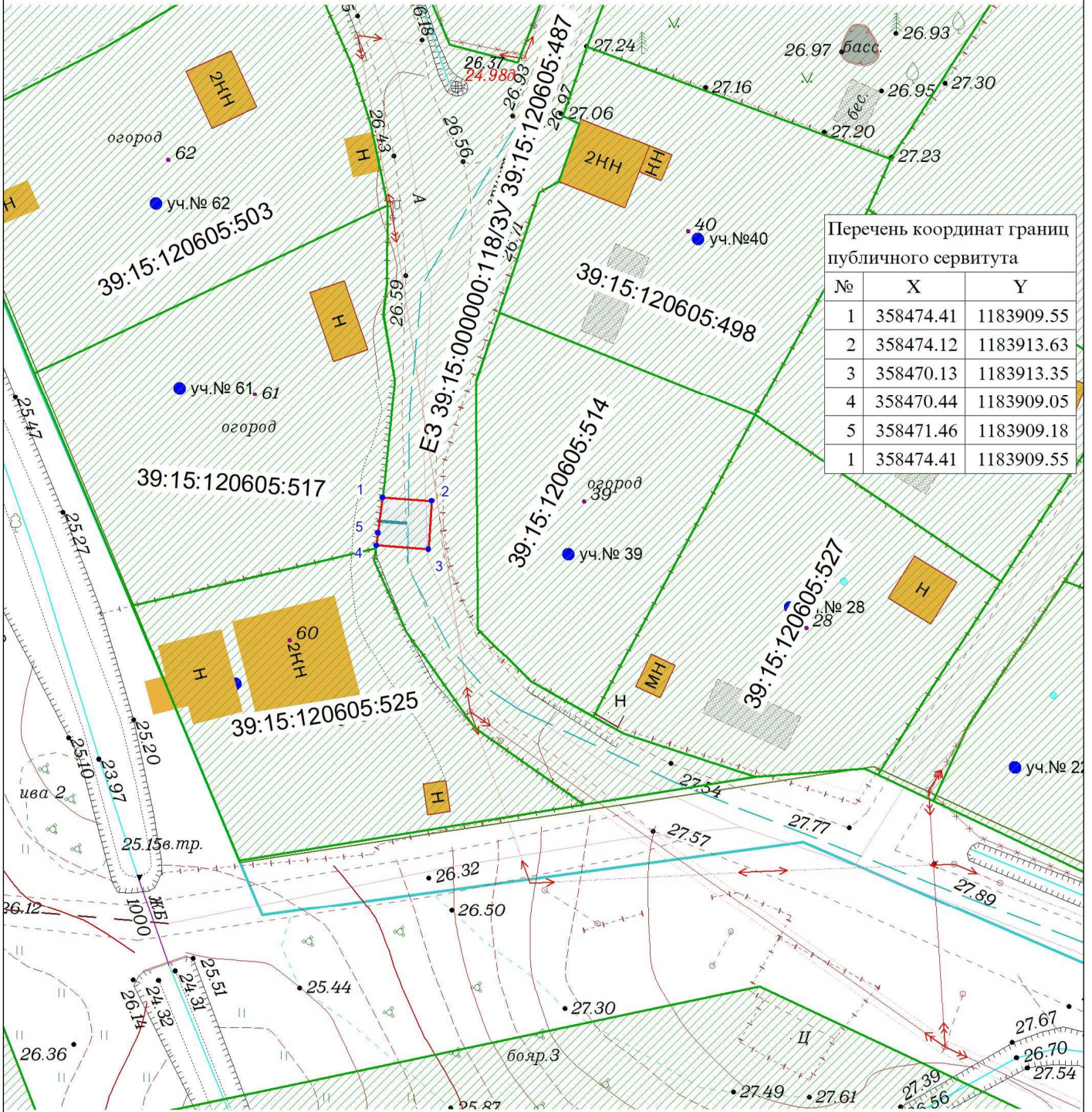
Обозначение характерных точек границ	Существующие координаты, м		Измененные (уточненные) координаты, м		Метод определения координат характерной точки	Средняя квадратическая погрешность положения характерной точки (Mt), м	Описание обозначения точки на местности (при наличии)
	X	Y	X	Y			
1	2	3	4	5	6	7	8
-	-	-	-	-	-	-	

3. Сведения о характерных точках части (частей) границы объекта

Обозначение характерных точек части границы	Существующие координаты, м		Измененные (уточненные) координаты, м		Метод определения координат характерной точки	Средняя квадратическая погрешность положения характерной точки (Mt), м	Описание обозначения точки на местности (при наличии)
	X	Y	X	Y			
1	2	3	4	5	6	7	8
-	-	-	-	-	-	-	



**СХЕМА ГРАНИЦ**  
испрашиваемых к использованию земель или части земельного участка



Перечень координат границ публичного сервитута

№	X	Y
1	358474.41	1183909.55
2	358474.12	1183913.63
3	358470.13	1183913.35
4	358470.44	1183909.05
5	358471.46	1183909.18
1	358474.41	1183909.55








**Объект:** Участок газопровода низкого давления до границ земельного участка с кадастровым номером 39:15:120605:517, пр-д 4-й, д. 61 в СНТ «Космос» по ул. Большой Окружной в г. Калининграде

**Кадастровый номера земельных участков на которых расположен публичный сервитут:** ЕЗ 39:15:000000:118/ЗУ 39:15:120605:487

**Площадь публичного сервитута:** 17 кв.м

**Цель установления публичного сервитута:** для размещения газопровода

**УСЛОВНЫЕ ОБОЗНАЧЕНИЯ:**

-  красные линии
-  испрашиваемый публичный сервитут
-  испрашиваемые части земельных участков
-  кадастровый участок
-  граница кадастрового квартала
-  граница кадастрового участка
-  ось строящегося газопровода

**заявитель**  
М.П. \_\_\_\_\_ (подпись) \_\_\_\_\_ (расшифровка подписи)  
\_\_\_\_\_ (подпись) \_\_\_\_\_ (расшифровка подписи)

Масштаб 1:500 Система координат МСК-39

**СХЕМА ГРАНИЦ ПОДПИСАНА**  
**ЭЛЕКТРОННОЙ ПОДПИСЬЮ**  
Сертификат: **02ffb37100d9b1ce8a49f68f0af50926dc**  
Кадастровый инженер **Глеза Оксана Леонидовна**  
Действителен: с **27.08.2024** по **28.08.2025**