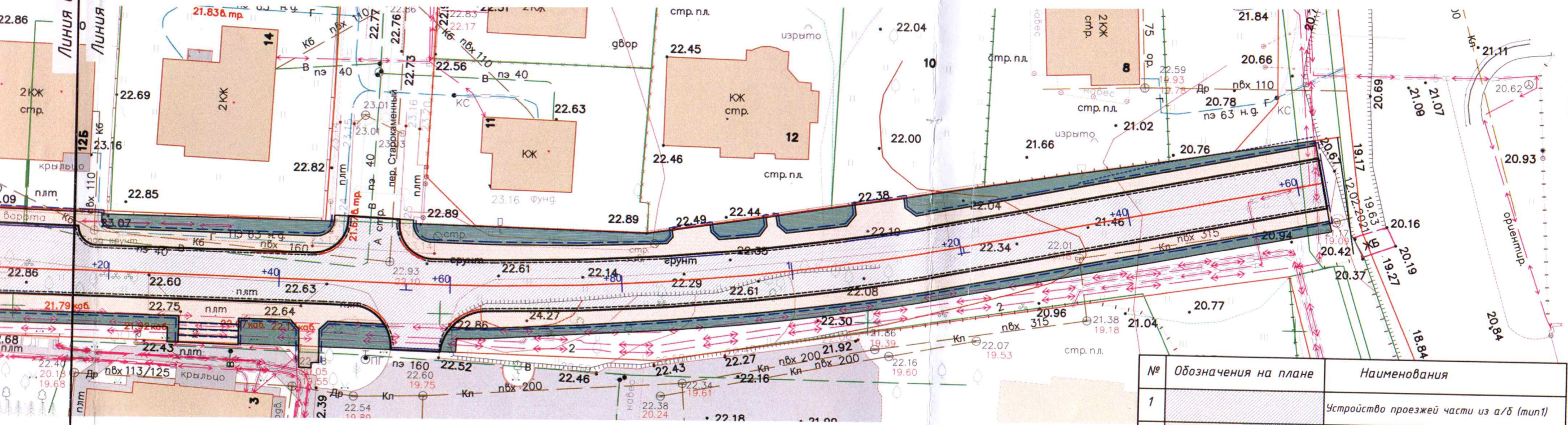


Линия совмещения листа 1 с листом 2  
Линия совмещения листа 2 с листом 1



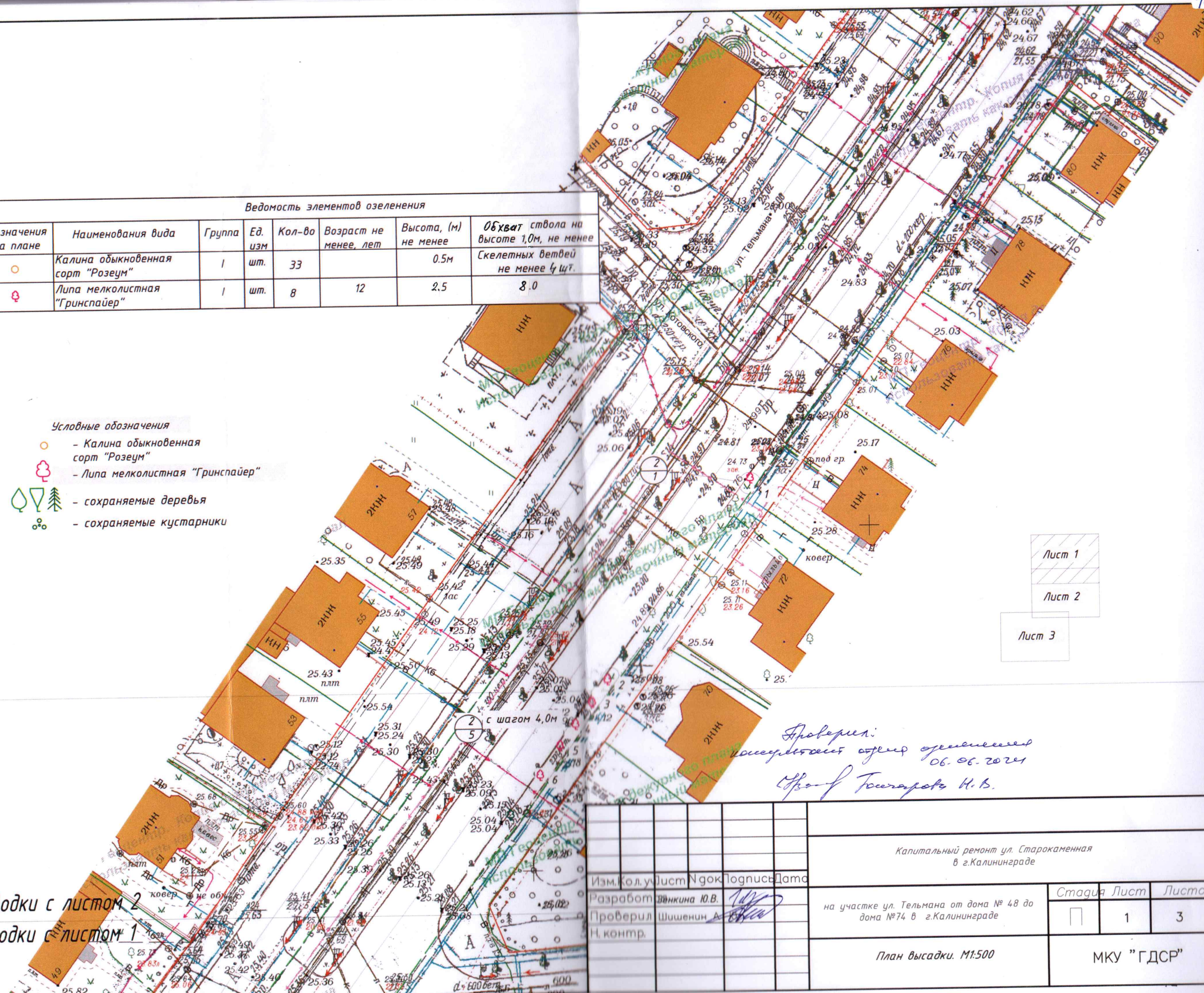
№	Обозначения на плане	Наименования
1		Устройство проезжей части из а/б (тип1)
2		Устройство тротуара из плитки 100x200x60мм, 100x200x100мм цвет серый(тип2)
3		Газон (засев плодородным слоем), 490 кв.м
4		Устройство бортового камня БР 100.30.18 к отметке h=0.15м.
5		Устройство бортового камня БР 100.30.18 к отметке h=0.05м.
6		Устройство бортового камня БР 100.30.18 к отметке h=0.015м.
7		Устройство бортового камня БР 100.20.8 к отметке h=0.05м.

исполнитель *Проверил:*  
06.06.2024 *Уд. Шихенин А.Ю.*  
*Уд. Булгаков Н.В.*

						ПКО-1-2023			
						Капитальный ремонт ул. Старокаменная в г.Калининграде			
Изм.	Кол.уч	Лист	№док.	Подпись	Дата	ул. Старокаменная в г.Калининграде	Стадия	Лист	Листов
Разработал				<i>Ю.В. Зенкина</i>			П	1	1
Проверил				<i>А.Ю. Шихенин</i>					
Н.контр.									
						План высадки М 1:500	МКУ "ГДСР"		

Ведомость элементов озеленения								
№ п/п	Обозначения на плане	Наименования вида	Группа	Ед. изм.	Кол-во	Возраст не менее, лет	Высота, (м) не менее	Обхват ствола на высоте 1,0м, не менее
1	○	Калина обыкновенная сорт "Розеум"	I	шт.	33		0.5м	Скелетных ветвей не менее 4 шт.
2	⊕	Липа мелколистная "Гринспайер"	I	шт.	8	12	2.5	8.0

- Условные обозначения
- - Калина обыкновенная сорт "Розеум"
  - ⊕ - Липа мелколистная "Гринспайер"
  - 🌳 - сохраняемые деревья
  - 🌿 - сохраняемые кустарники



Лист 1  
Лист 2  
Лист 3

Проверил:  
инженер-проектировщик  
06.06.2021  
Олегов Александр И.В.

Линия сводки с листом 2  
Линия сводки с листом 1

Капитальный ремонт ул. Старокаменная в г.Калининграде				Страница	Лист	Листов	
Изм. Кол. уч.	Лист	№ док.	Подпись	Дата	на участке ул. Тельмана от дома № 48 до дома №74 в г.Калининграде	1	3
Разработ	Винкина Ю.В.						
Проверил	Шишенин А.						
Н. контр.					План высадки. М1:500	МКУ "ГДСР"	

Линия сводки с листом 2  
Линия сводки с листом 1



Ведомость элементов озеленения

№ п/п	Обозначения на плане	Наименования вида	Группа	Ед. изм.	Кол-во	Возраст не менее, лет	Высота, (м) не менее	Объем ствола на высоте 1,0м, не менее
1	○	Калина обыкновенная сорт "Розеум"	I	шт.	33		0.5м	Скелетных ветвей не менее 4 шт.
2	⊗	Липа мелколистная "Гринспайер"	I	шт.	8	12	2.5	8.0

Проверил:  
инженер отдела озеленения  
06.06.2024  
Иванов И.В.

Условные обозначения

- - Калина обыкновенная сорт "Розеум"
- ⊗ - Липа мелколистная "Гринспайер"
- 🌳 - сохраняемые деревья
- 🌱 - сохраняемые кустарники

Лист 1  
Лист 2  
Лист 3

Линия сводки с листом 3

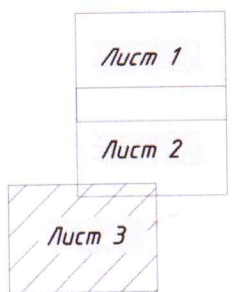
					Капитальный ремонт ул. Старокаменная в г.Калининграде				
Изм.	Кол.уч.	Лист	№ док	Подпись	Дата				
Разработ	Ванкина Ю.В.					на участке ул. Тельмана от дома № 48 до дома №74 в г.Калининграде	Стадия	Лист	Листов
Проверил	Шихенин А.						□	2	3
Н. контр.							План высадки. М1:500		
							МКУ "ГДСР"		

Линия сводки с листом 3  
Линия сводки с листом 2

Ведомость элементов озеленения

№ п/п	Обозначения на плане	Наименования вида	Группа	Ед. изм.	Кол-во	Возраст не менее, лет	Высота, (м) не менее	Обхват ствола на высоте 1, м, не менее
1	○	Калина обыкновенная сорт "Розеум"	I	шт.	33		0.5м	Скелетных ветвей не менее 4 шт.
2	⊗	Липа мелколистная "Гринспайер"	I	шт.	8	12	2.5	8.0

- Условные обозначения
- - Калина обыкновенная сорт "Розеум"
  - ⊗ - Липа мелколистная "Гринспайер"
  - 🌳 - сохраняемые деревья
  - 🌿 - сохраняемые кустарники



Проверил:  
конкретный адрес озеленения 06.06.2024  
Иванов И.В.

Капитальный ремонт ул. Старокаменная в г.Калининграде					
Изм.	Кол.уч.	Лист	№ док.	Подпись	Дата
Разработ	Зенкина Ю.В.				
Проверил	Шишенин А.				
Н. контр.					
на участке ул. Тельмана от дома № 48 до дома № 74 в г. Калининграде					
Стадия	Лист	Листо			
□	3	3			
План высадки. М1:500					
МКУ "ГДСР"					

