

## УТВЕРЖДАЮ

Председатель комиссии по учету и вырубке  
(сносу) зеленых насаждений и  
компенсационному озеленению на территории  
городского округа «Город Калининград»

Маштаков В. А.

(фамилия, инициалы)

## АКТ ОБСЛЕДОВАНИЯ ЗЕЛЕННЫХ НАСАЖДЕНИЙ

№ а-ОЗН - 1597 от « 11 » октября 20 23 года

Комиссией по учету и вырубке (сносу) зеленых насаждений и компенсационному озеленению на территории городского округа «Город Калининград» в составе:

Ведущего инженера отдела по содержанию зеленых насаждений, скверов и зон отдыха  
МКУ «Калининградская служба заказчика» Кокоткиной В. В.

(должность, фамилия, инициалы)

Ведущего инженера отдела по содержанию зеленых насаждений, скверов и зон отдыха  
МКУ «Калининградская служба заказчика» Полянской А. С.

(должность, фамилия, инициалы)

на основании

задания на проведение оперативного обследования (№ и-КГХиС-16494 от 20.09.2023)

Заместитель председателя комитета городского хозяйства и строительства  
администрации городского округа «Город Калининград» Маштаков В. А., 236022,  
г. Калининград, пл. Победы, д. 1

в целях

оперативного обследования

проведено обследование зеленых насаждений, произрастающих на земельном участке,  
расположенном:

ул. Полярная

Результаты обследования зеленых насаждений:

На территории общего пользования произрастают зеленые насаждения, в том числе:

№ п/п	№ на схеме	Порода зеленых насаждений	Диаметр ствола, см (на высоте 1,3 м для деревьев) / возраст, лет (для кустарников)	Оценка (описание) состояния зеленого насаждения	Рекомендуемые мероприятия
1	1	Ясень обыкновенный	101	Сильно ослабленное состояние: усыхание кроны, сломы скелетных ветвей, обширное дупло у основания с отсутствием древесины, стволовая гниль, угрожает падением, представляет угрозу жизни и здоровью граждан, а также причинения ущерба имуществу, больной, не подлежащий лечению и оздоровлению	Санитарная рубка

2	2	Ясень		Ослабленное состояние. Гниль, дупла, сухие ветви, аварийный наклон отсутствуют	Отсутствуют
3	3	Ясень		Ослабленное состояние. Гниль, дупла, сухие ветви, аварийный наклон отсутствуют	Отсутствуют
4	4	Клен		Ослабленное состояние. Гниль, дупла, сухие ветви, аварийный наклон отсутствуют	Отсутствуют
5	5	Ива ломкая	90	Сильно ослабленное состояние: листва мелкая, светло-зеленая, слабый прирост, стволовая гниль, расщепление древесины, заселена плодовыми телами грибов рода трутовик, стволовыми вредителями, угрожает падением, <b>представляет угрозу жизни и здоровью граждан, а также причинения ущерба имуществу, больная, не подлежащая лечению и оздоровлению</b>	Санитарная рубка
6	6	Клен остролистный	50	Усыхающее состояние: усыхание кроны более 90%, суховершинность, сломы скелетных ветвей, отслоение коры, заселен плодовыми телами грибов рода трутовик, угрожает падением, <b>представляет угрозу жизни и здоровью граждан, а также причинения ущерба имуществу, больной, не подлежащий лечению и оздоровлению</b>	Санитарная рубка
7	7	Ива		Ослабленное состояние. Гниль, дупла, аварийный наклон отсутствуют. В кроне присутствует незначительное количество сухих ветвей. Ранее подвергалась омолаживающей обрезке	Отсутствуют

Приложение:

1. Схема расположения зеленых насаждений.
2. Фотофиксация зеленых насаждений.

Заместитель председателя комиссии:

**Начальник отдела озеленения управления благоустройства, озеленения и экологии комитета городского хозяйства и строительства администрации городского округа «Город Калининград»** **Д. Е. Петренко**

(должность, подпись, фамилия, инициалы)

Члены комиссии:

**Ведущий инженер** **В. В. Кокоткина**

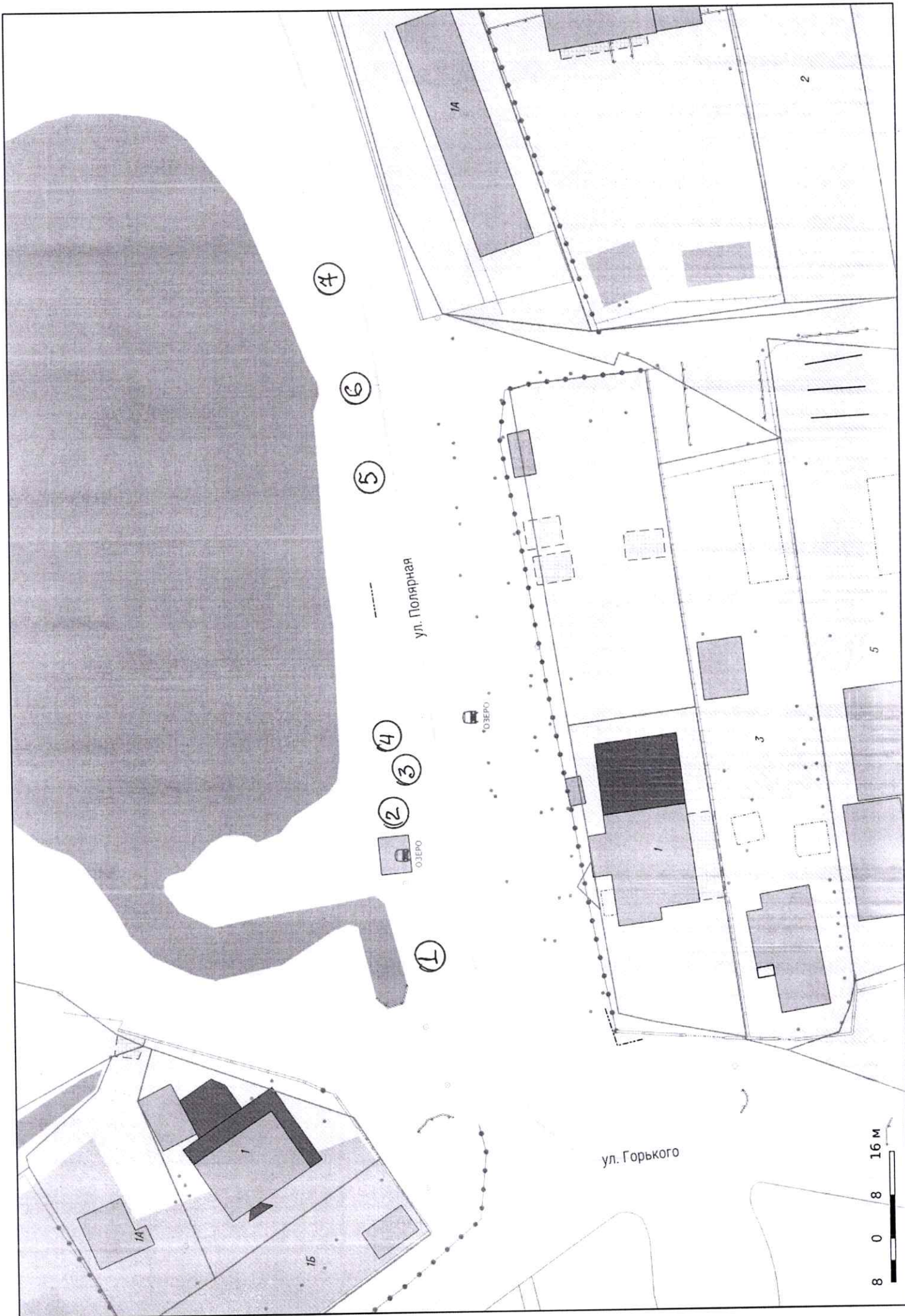
(должность, подпись, фамилия, инициалы)

**Ведущий инженер** **А. С. Полянская**

(должность, подпись, фамилия, инициалы)

**Ведущий специалист отдела озеленения управления благоустройства, озеленения и экологии комитета городского хозяйства и строительства администрации городского округа «Город Калининград»** **А. С. Опалева**

(должность, подпись, фамилия, инициалы)



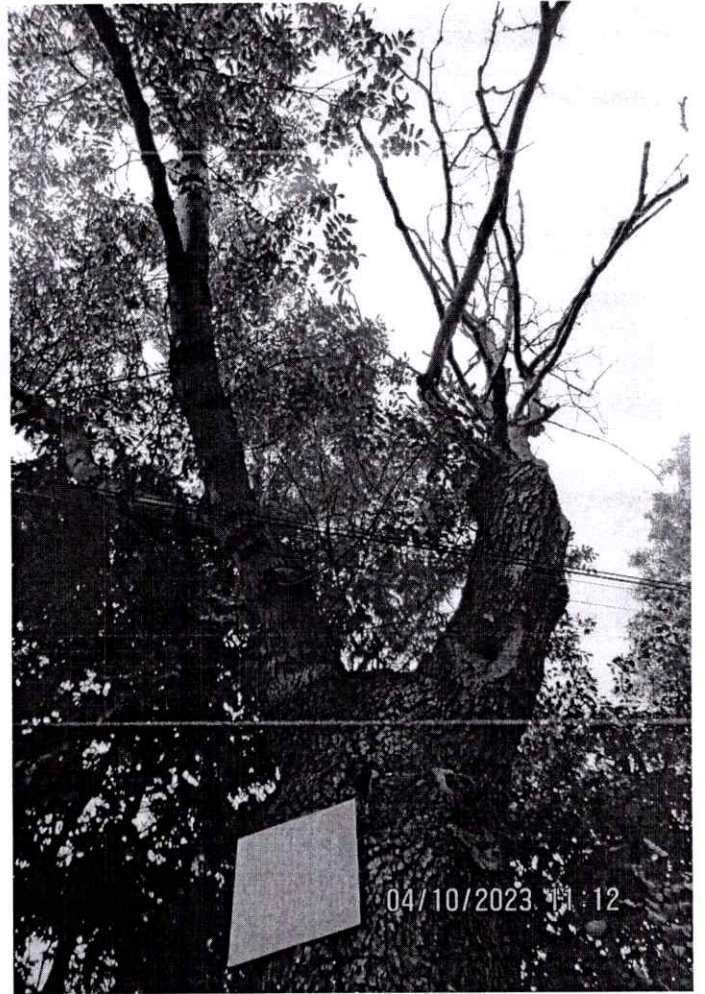
ул. Полярная

ул. Горького

8 0 8 16 м



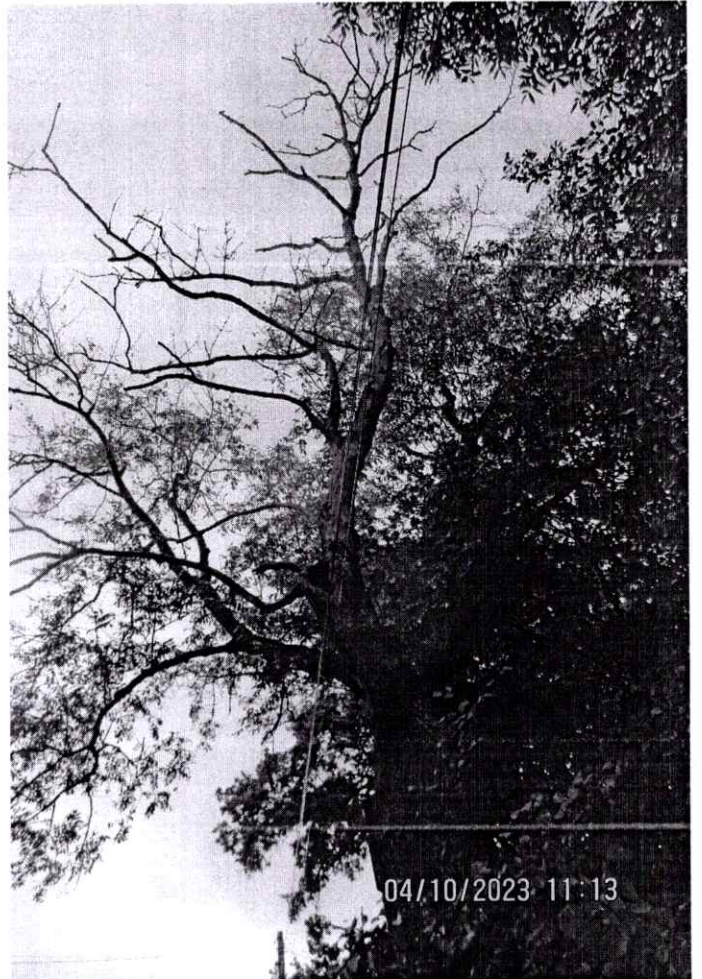
1



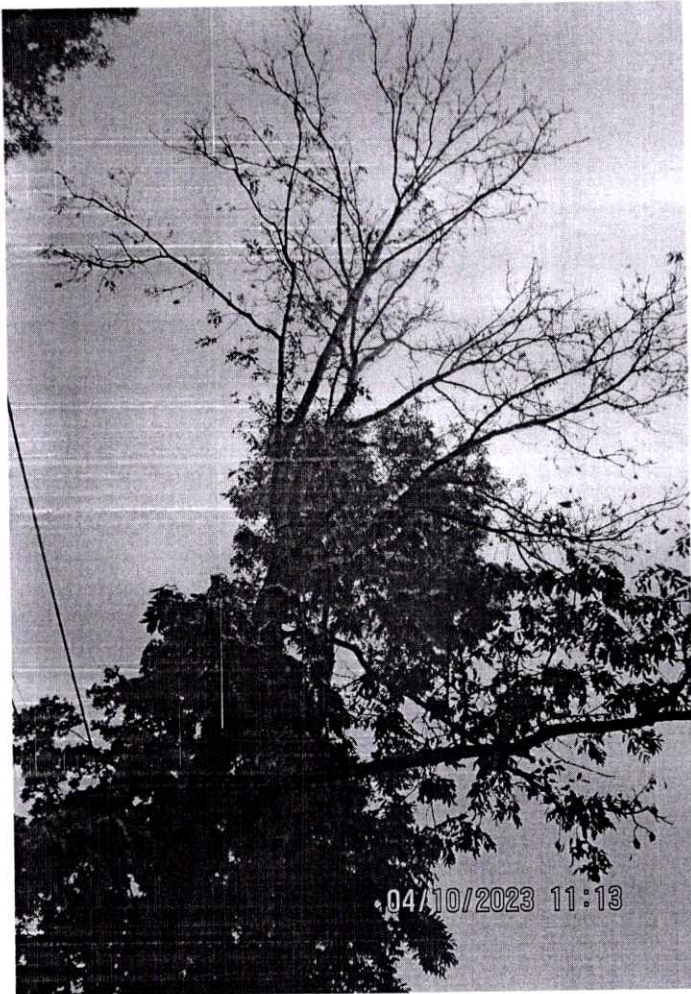
1



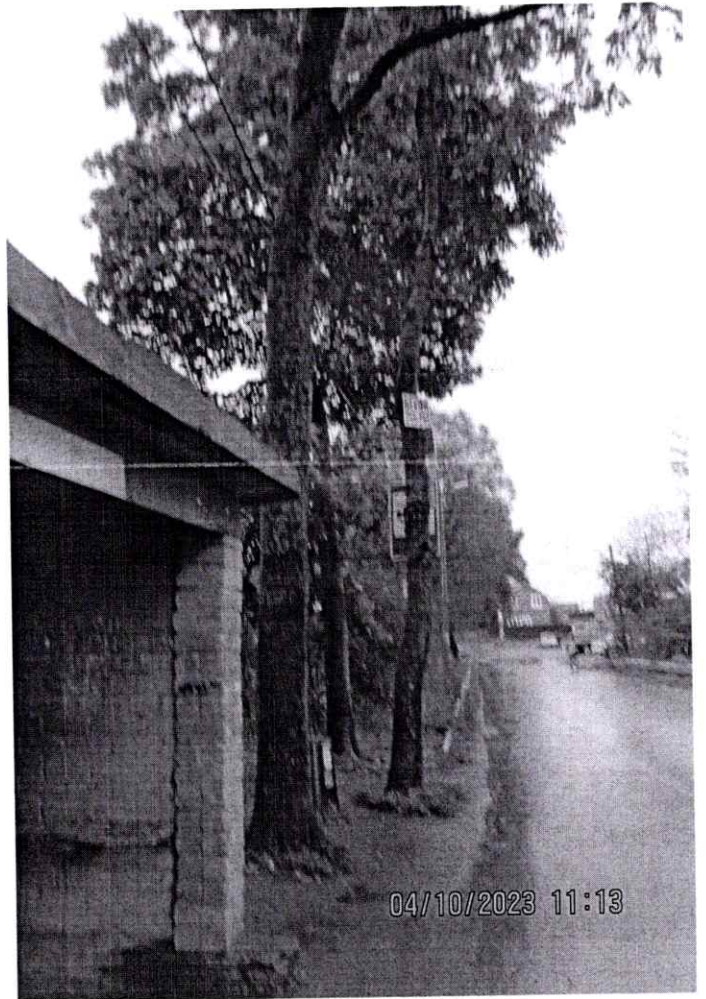
1



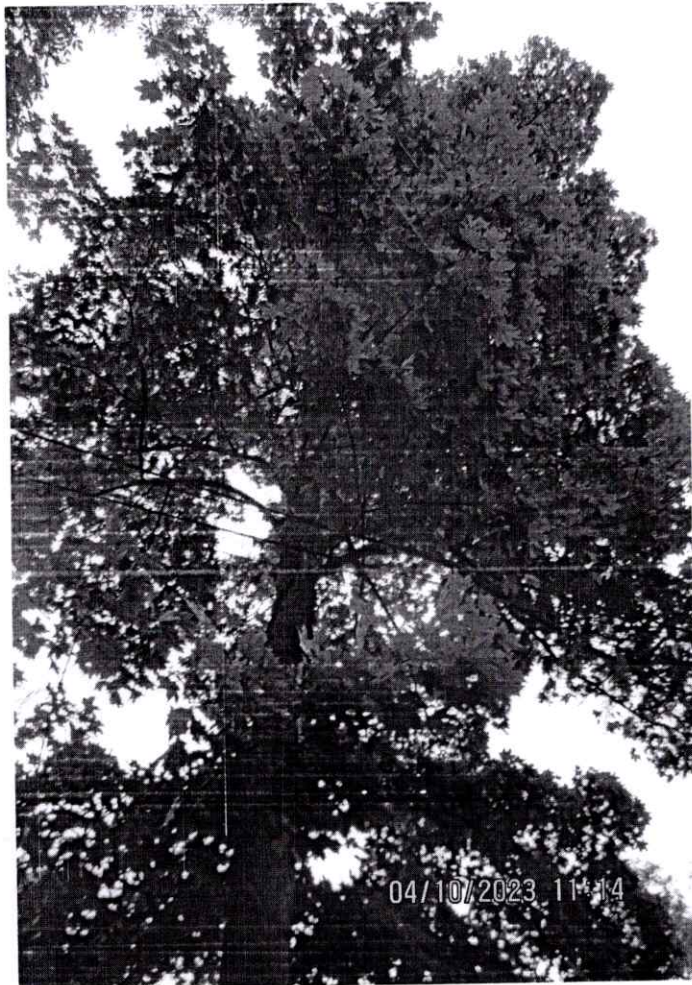
1



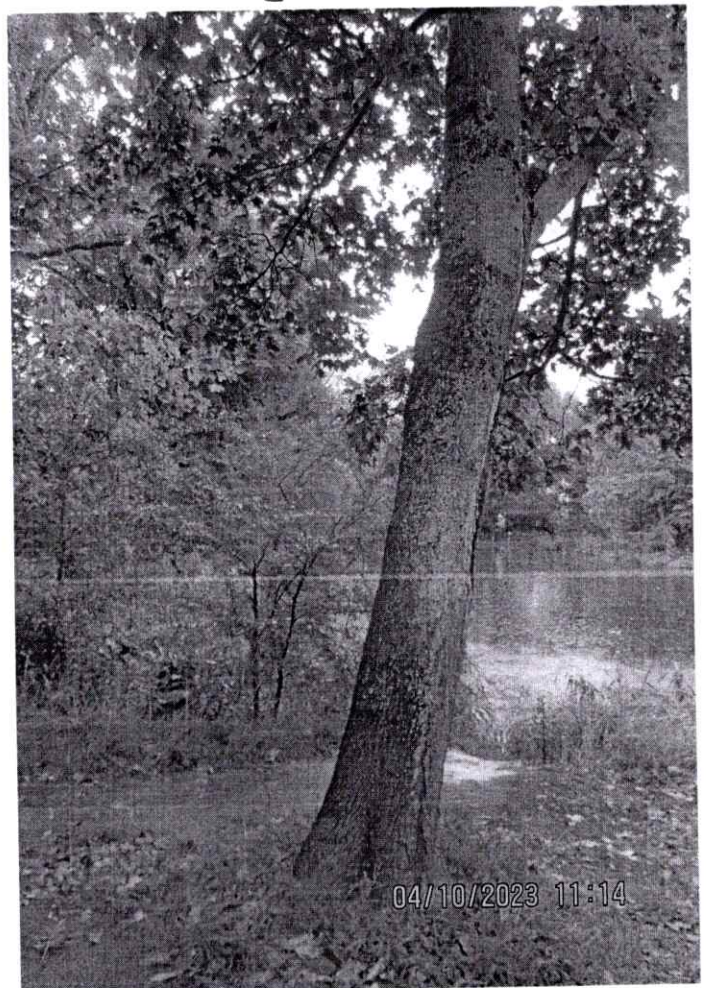
2,3



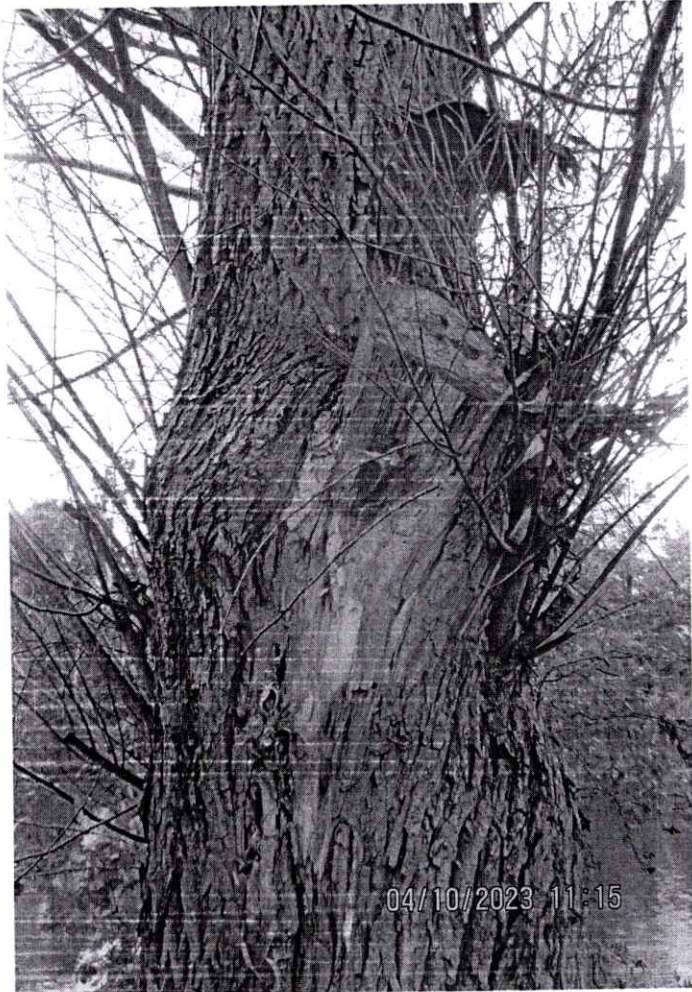
2 3



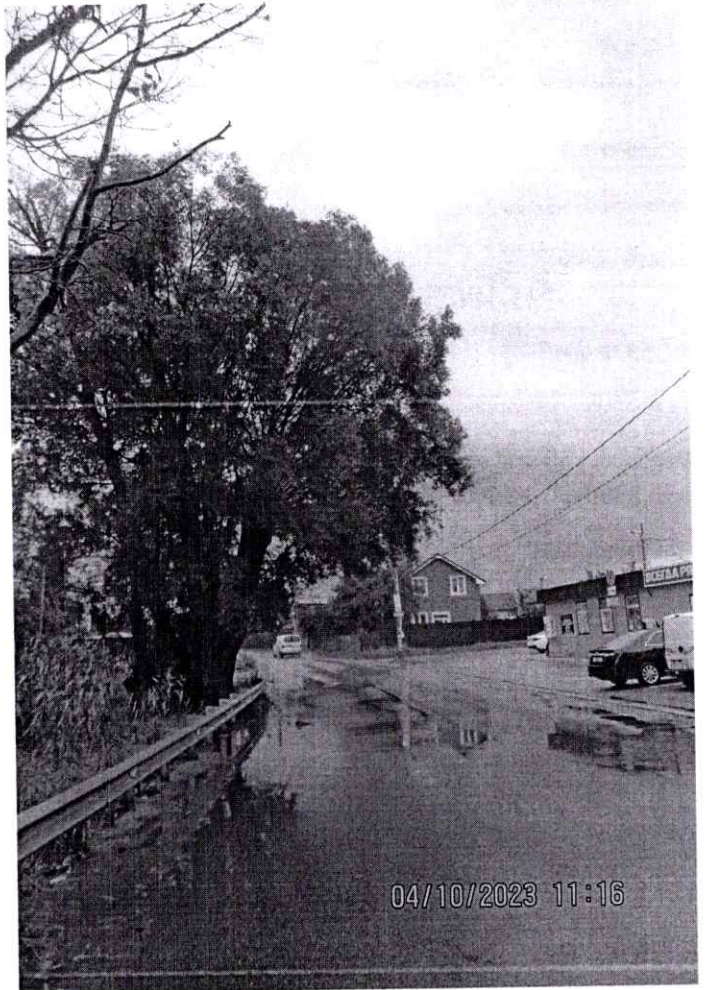
4



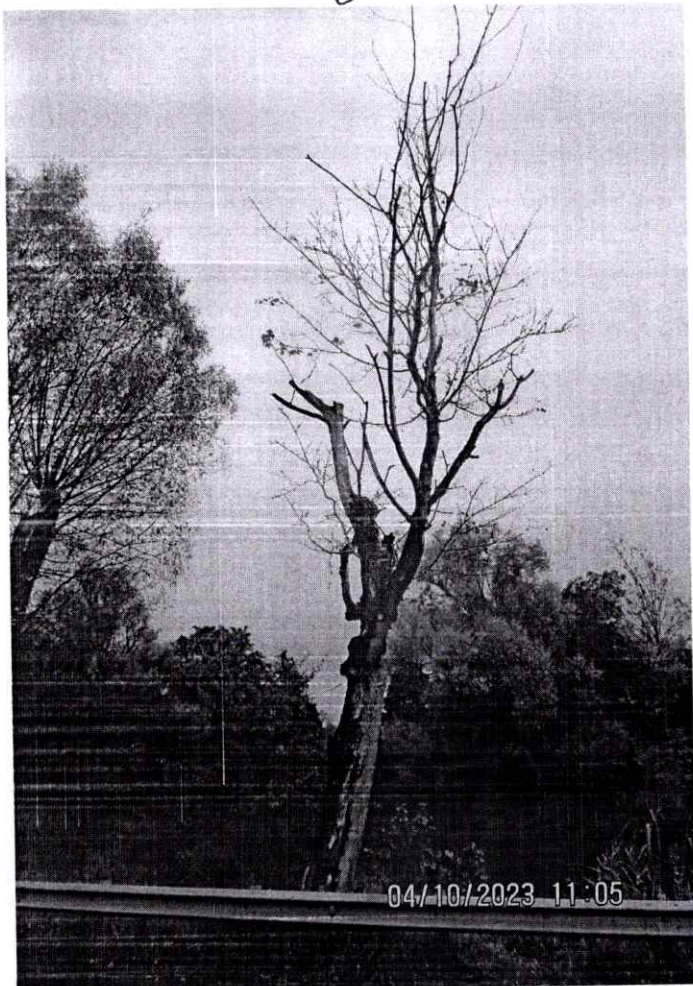
4



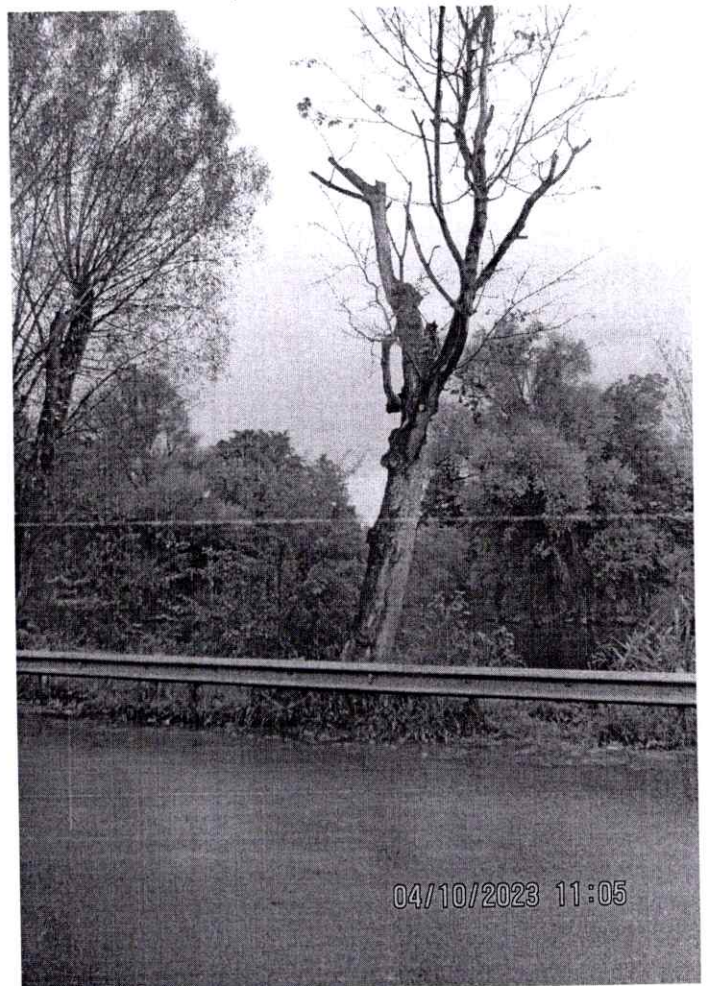
5



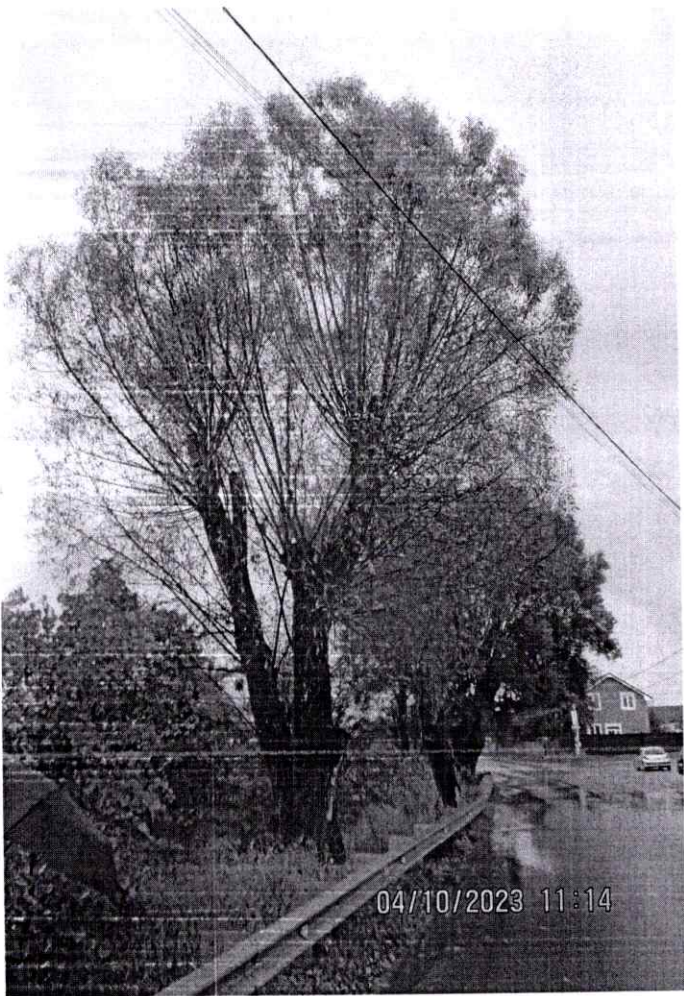
4



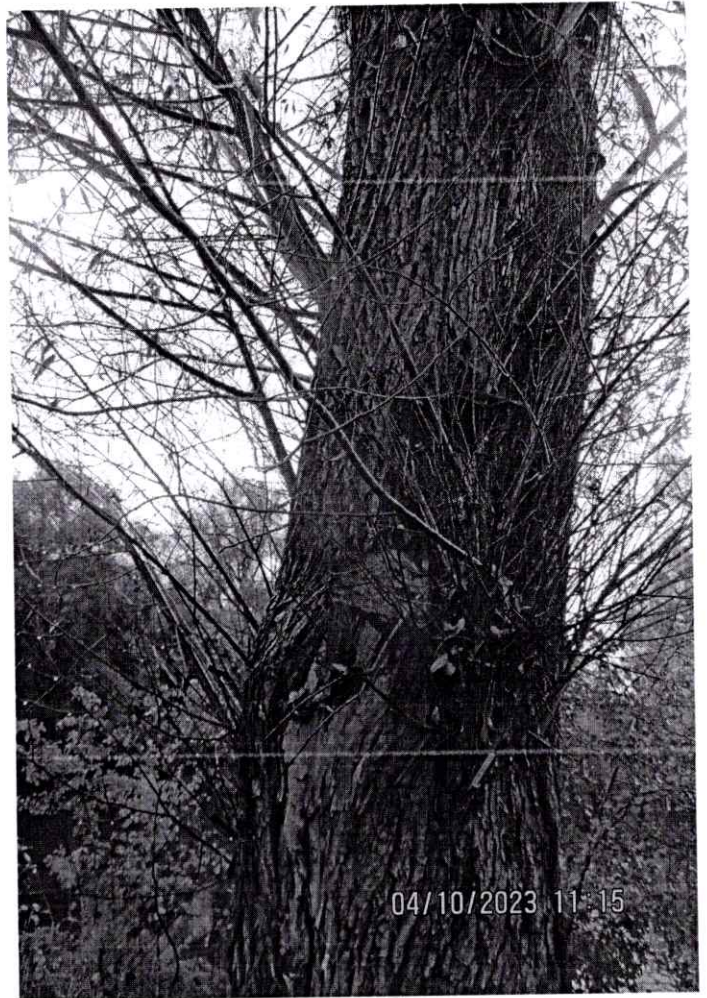
6



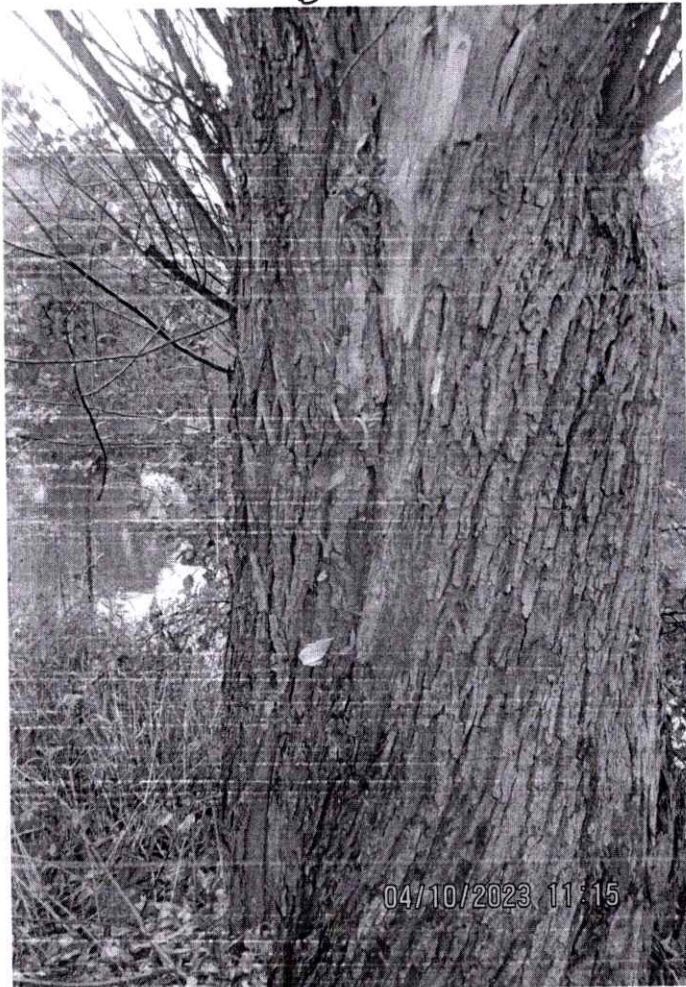
6



5



5



5