

УТВЕРЖДАЮ

Председатель комиссии по учету и вырубке (сносу) зеленых насаждений и компенсационному озеленению на территории городского округа «Город Калининград»

Маштаков В. А.

(фамилия, инициалы)

**АКТ ОБСЛЕДОВАНИЯ ЗЕЛЕННЫХ НАСАЖДЕНИЙ**

№ а-ОЗН- 804 от « 04 » июня 20 24 года

Комиссией по учету и вырубке (сносу) зеленых насаждений и компенсационному озеленению на территории городского округа «Город Калининград» в составе:

Ведущего инженера отдела по содержанию зеленых насаждений, скверов и зон отдыха МКУ «Калининградская служба заказчика» Полянской А. С.

(должность, фамилия, инициалы)

Ведущего инженера отдела по содержанию зеленых насаждений, скверов и зон отдыха МКУ «Калининградская служба заказчика» Галкиной С. А.

(должность, фамилия, инициалы)

на основании

задания на проведение оперативного обследования в связи с обращением физического лица (№ 4-7345-н от 28.05.2024)

в целях

оперативного обследования

проведено обследование зеленых насаждений, произрастающих на земельном участке, расположенном:

ул. Кутузова, 26

Результаты обследования зеленых насаждений:

По вышеуказанному адресу произрастают зеленые насаждения, в том числе:

№ п/п	№ на схеме	Порода зеленых насаждений	Экол. цен., балл	Диаметр ствола, см (на высоте 1,3 м для деревьев) / возраст, лет (для кустарников)	Оценка (описание) состояния зеленого насаждения	Рекомендуемые мероприятия
1	1	Клен			В кроне присутствуют сухие ветви	Вырезка сухих ветвей
2	2	Ясень обыкновенный		43	Усыхающее состояние: усыхание кроны более 95%, глубокая прикорневая гниль, стволовая гниль, заселен стволовыми вредителями, угрожает падением, представляет угрозу жизни и здоровью граждан, а также причинения ущерба	Санитарная рубка

					имуществу, больной, не подлежащий лечению и оздоровлению	
3	3	Ясень обыкновенный		28	Усыхающее состояние: усыхание кроны более 95%, угрожает падением, представляет угрозу жизни и здоровью граждан, а также причинения ущерба имуществу, больной, не подлежащий лечению и оздоровлению	Санитарная рубка
4	4	Клен			В кроне присутствуют сухие ветви	Вырезка сухих ветвей
5	5	Ясень			В кроне присутствуют сухие ветви	Вырезка сухих ветвей
6	6	Ясень			В кроне присутствуют сухие ветви	Вырезка сухих ветвей
7	7	Липа			Нижние ветви нависают над территорией, присутствует прикорневая поросль	Обрезка ветвей (поднятие кроны) до высоты 2,5 м, удаление прикорневой поросли
8	8	Липа			Нижние ветви нависают над территорией, присутствует прикорневая поросль	Обрезка ветвей (поднятие кроны) до высоты 2,5 м, удаление прикорневой поросли

Приложение:

1. Схема расположения зеленых насаждений.
2. Фотофиксация зеленых насаждений.

Заместитель председателя комиссии

**Начальник отдела озеленения управления благоустройства, озеленения и экологии комитета городского хозяйства и строительства администрации городского округа «Город Калининград»**

(должность, подпись, фамилия, инициалы)

**Д. Е. Петренко**

Члены комиссии:

**Ведущий инженер**

(должность, подпись, фамилия, инициалы)

**А. С. Полянская**

**Ведущий инженер**

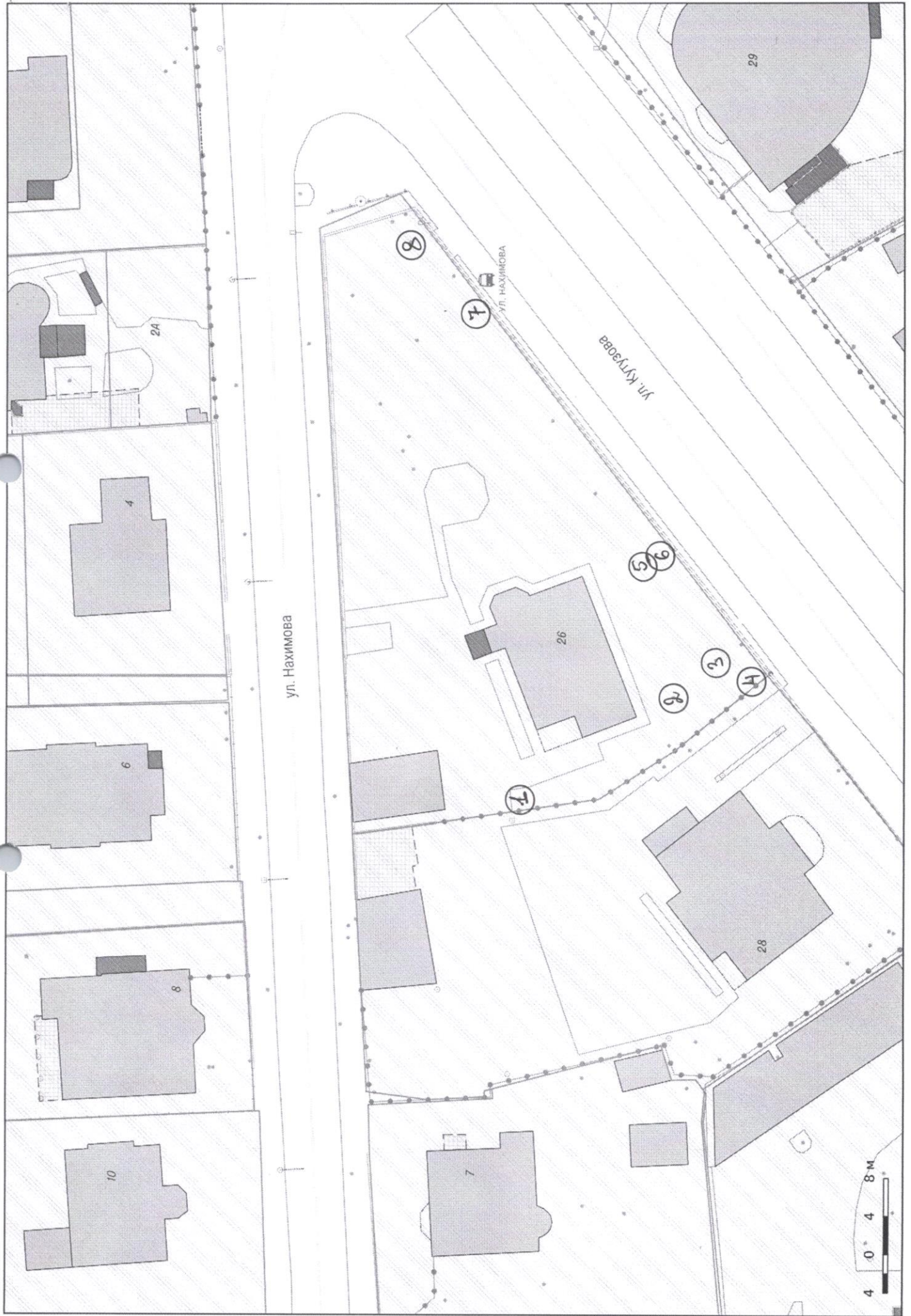
(должность, подпись, фамилия, инициалы)

**С. А. Галкина**

**Ведущий специалист отдела озеленения управления благоустройства, озеленения и экологии комитета городского хозяйства и строительства администрации городского округа «Город Калининград»**

(должность, подпись, фамилия, инициалы)

**А. С. Опалева**

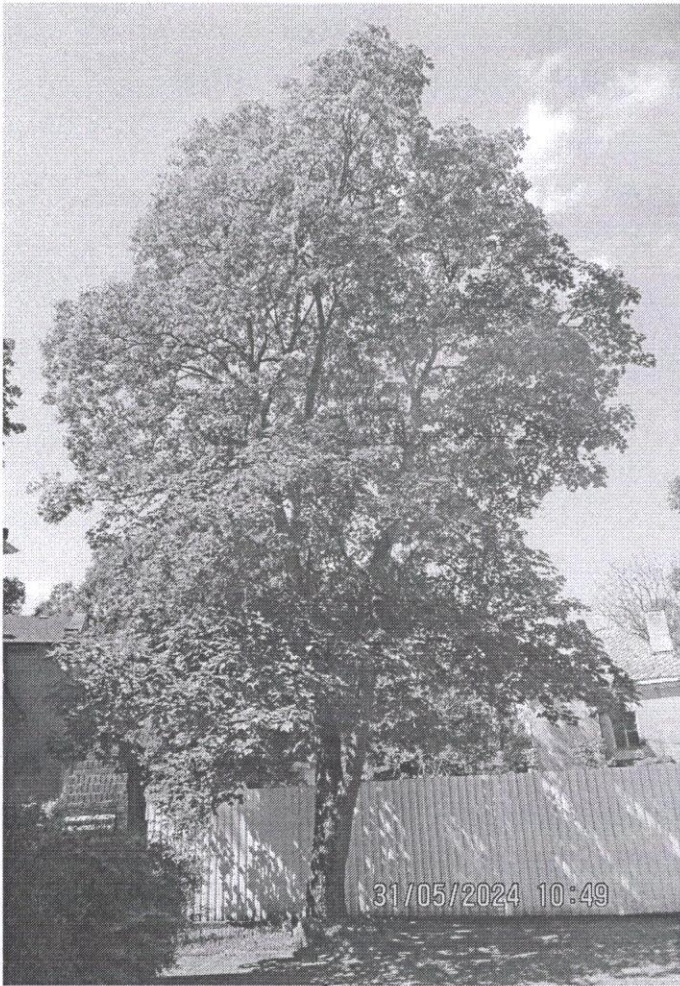


ул. Нахимова

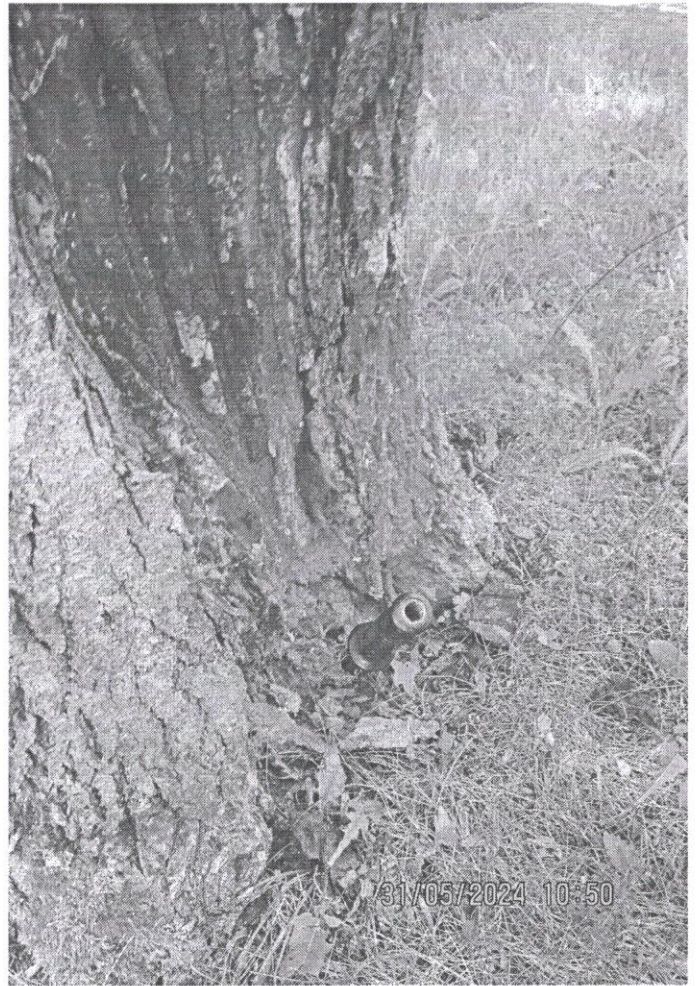
ул. НАХИМОВА

ул. КИТЦОВА





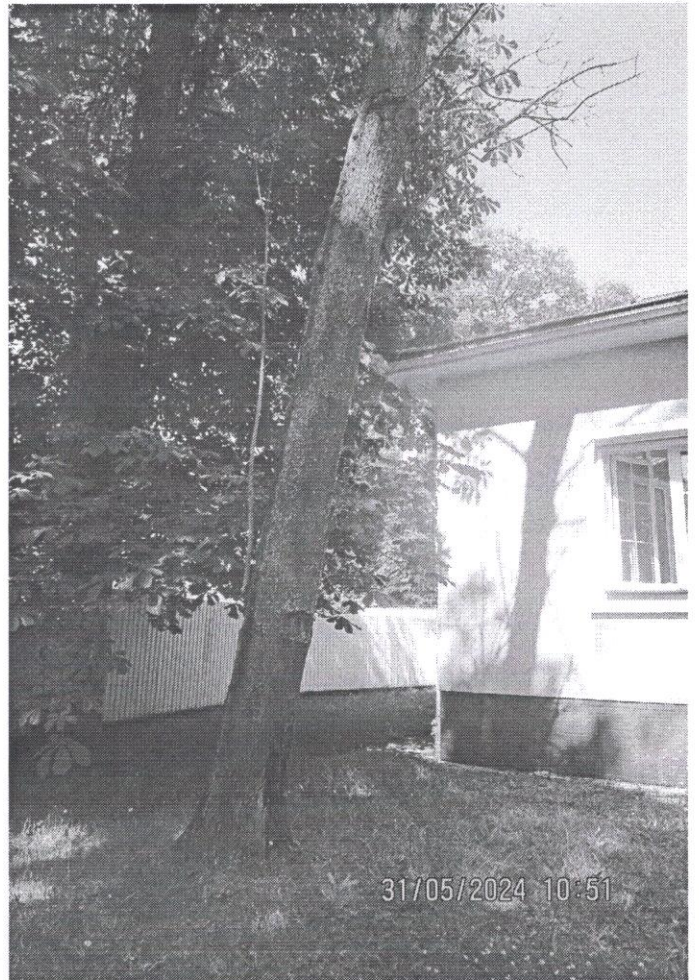
1



2



2

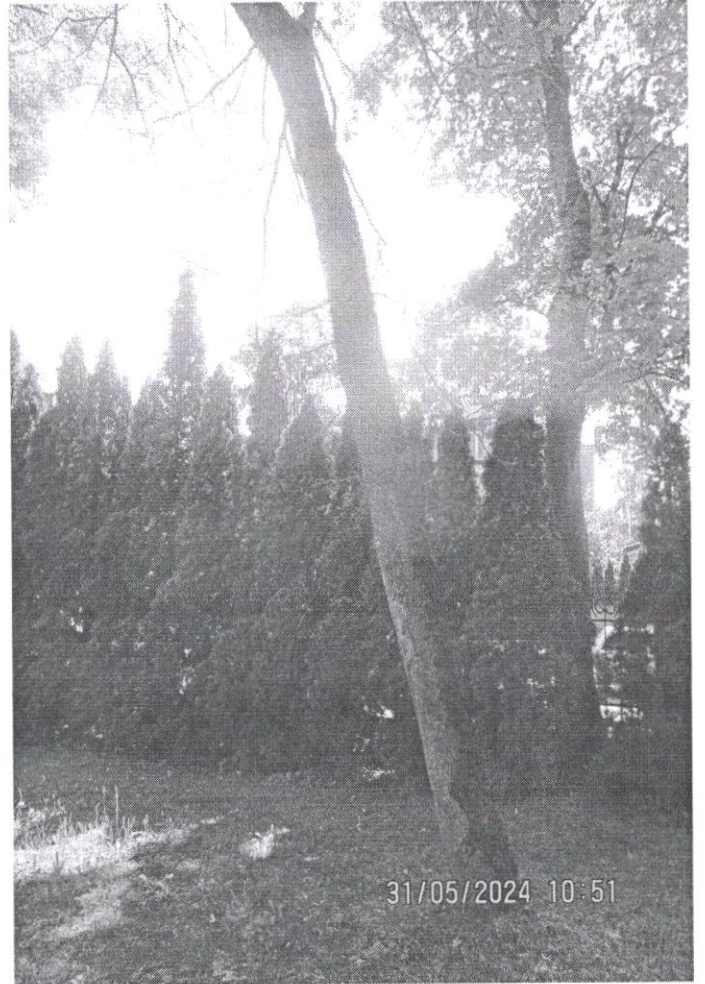


2

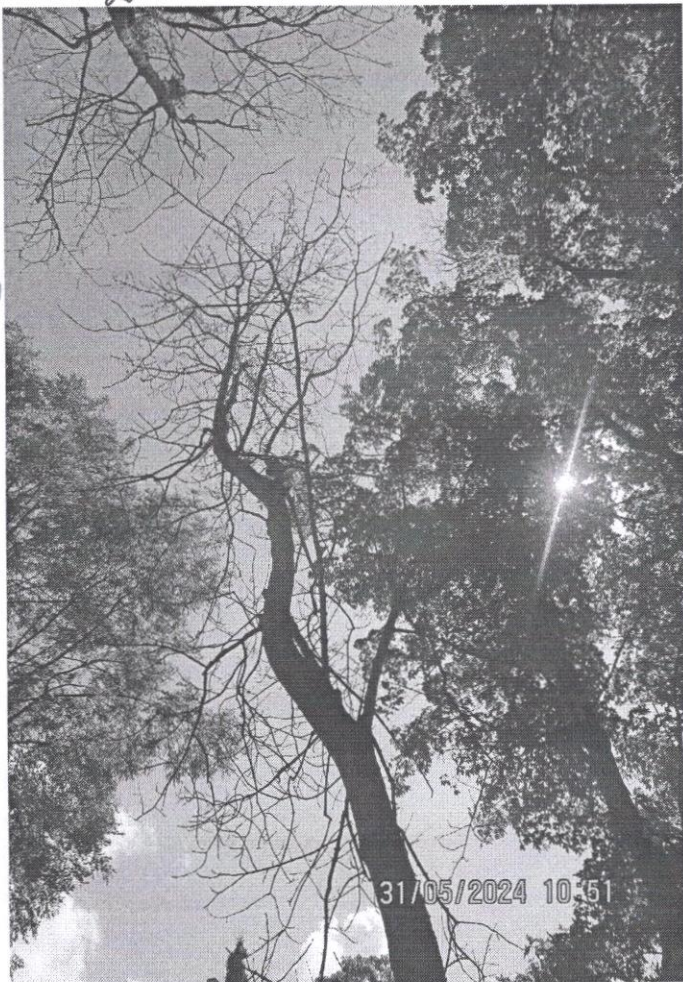
1



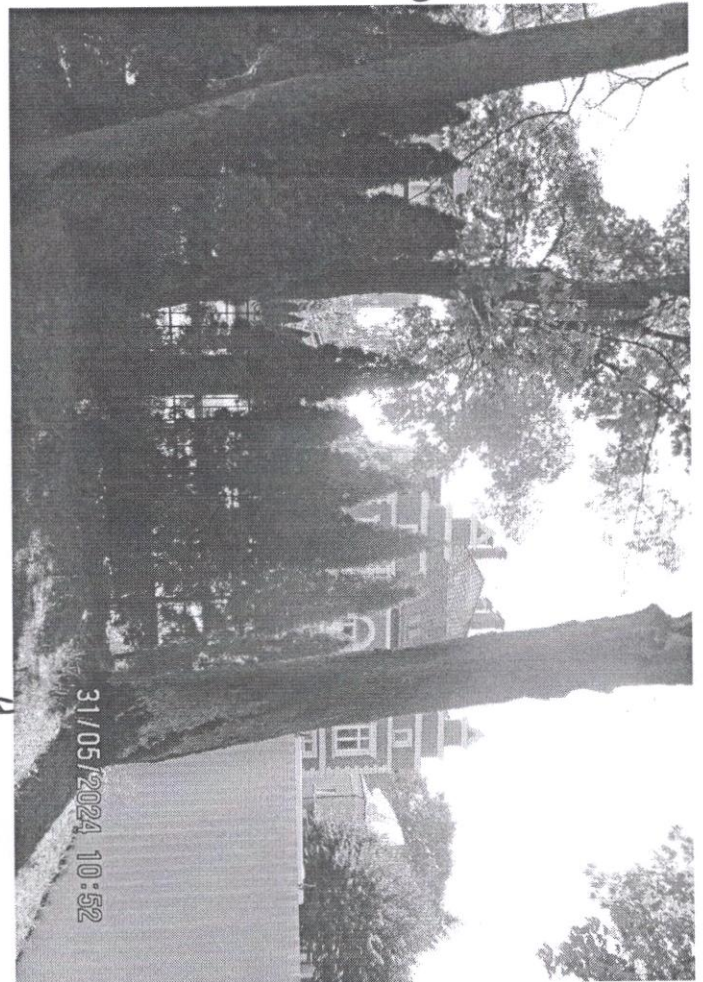
2



3



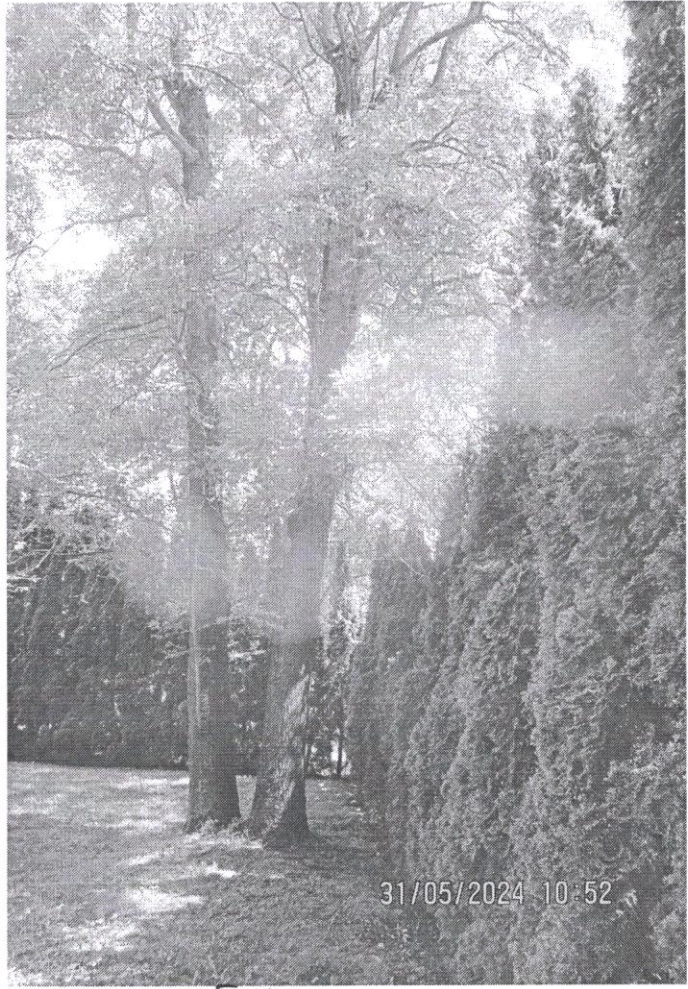
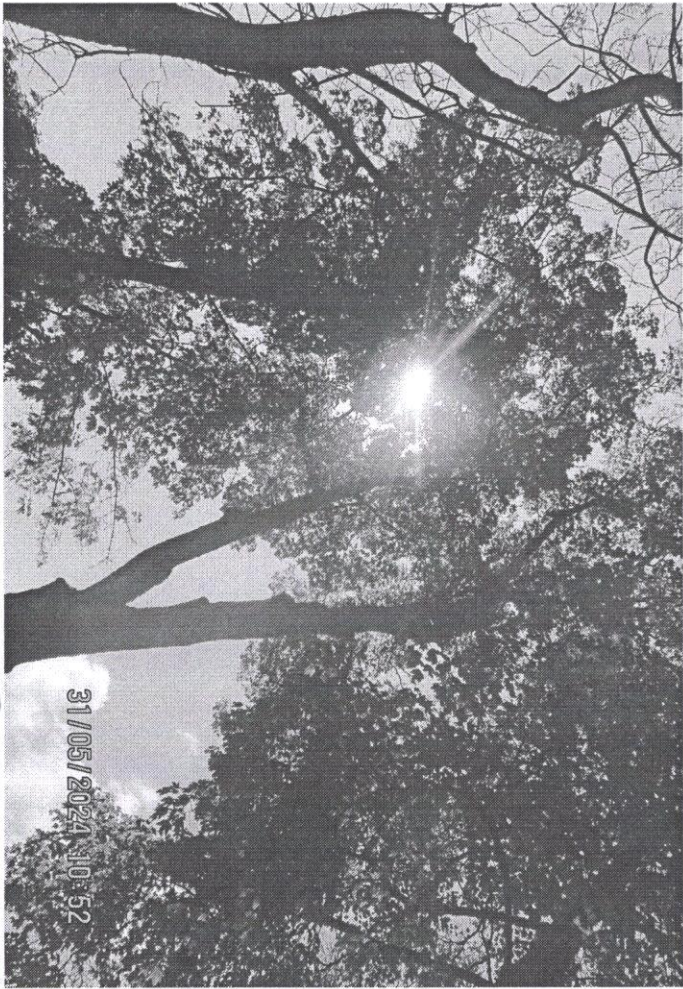
3



4

2

4



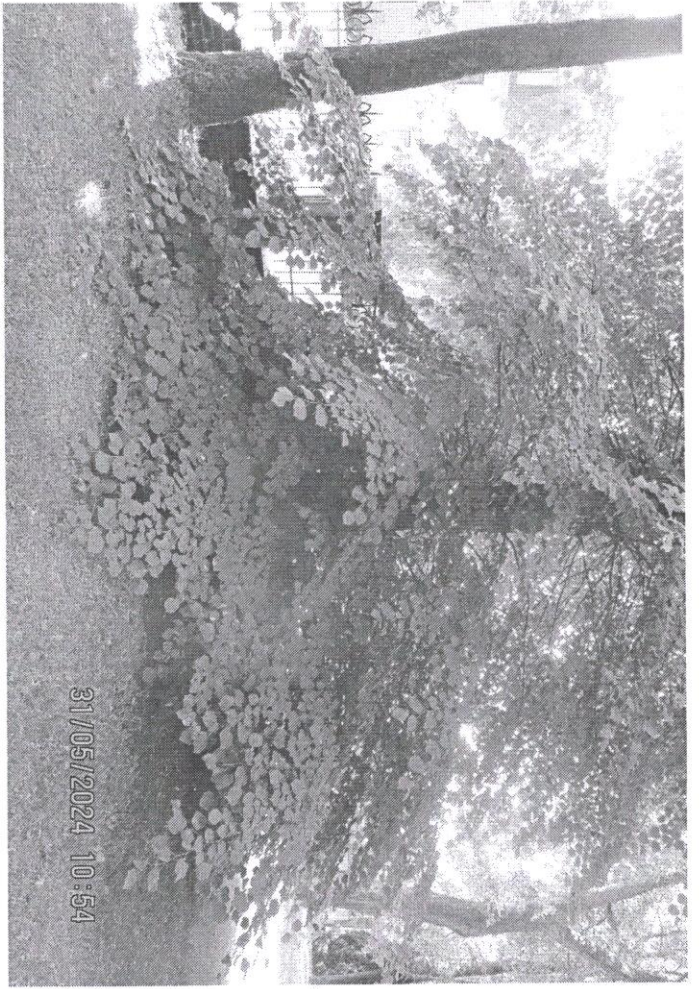
516



5 6



3

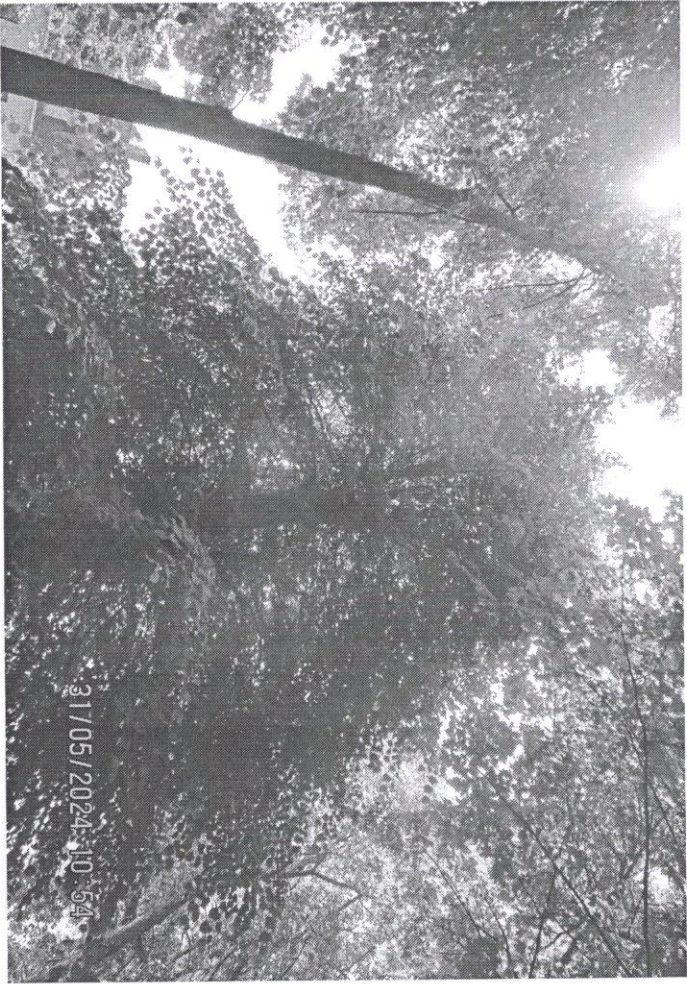


7

②



8



7