

Проект

Модель

УТВЕРЖДАЮ

Председателя комиссии по учету и вырубке (сносу) зеленых насаждений и компенсационному озеленению на территории городского округа «Город Калининград»

Маштаков В. А.  
(фамилия, инициалы)

АКТ ОБСЛЕДОВАНИЯ ЗЕЛЕННЫХ НАСАЖДЕНИЙ

№ а-ОЗН-1670 от «18» октября 2023 года

Комиссией по учету и вырубке (сносу) зеленых насаждений и компенсационному озеленению на территории городского округа «Город Калининград» в составе:

Ведущего инженера отдела по содержанию зеленых насаждений, скверов и зон отдыха МКУ «Калининградская служба заказчика» Галкиной С. А.  
(должность, фамилия, инициалы)

Ведущего инженера отдела по содержанию зеленых насаждений, скверов и зон отдыха МКУ «Калининградская служба заказчика» Кокоткиной В. В.  
(должность, фамилия, инициалы)

на основании

задания на проведение оперативного обследования (№ и-КГХиС-1288 от 30.01.2023, № и-КГХиС-2265 от 15.02.2023)

Заместитель председателя комитета городского хозяйства и строительства администрации городского округа «Город Калининград» Маштаков В. А., 236022, г. Калининград, пл. Победы, 1

в целях

оперативного обследования

проведено обследование зеленых насаждений, произрастающих на земельном участке, расположенном:

ул. Горького (от ул. Горького, 2 до ул. Первомайская), ул. Горького – ул. Партизанская (КН 39:15:131703:51)

Результаты обследования зеленых насаждений:

На территории общего пользования произрастают зеленые насаждения, в том числе:

| № п/п | № на схеме | Порода зеленых насаждений | Диаметр ствола, см (на высоте 1,3 м для деревьев) / возраст, лет (для кустарников) | Оценка (описание) состояния зеленого насаждения   | Рекомендуемые мероприятия |
|-------|------------|---------------------------|--|---|---------------------------|
| 1     | 4501       | Клен остролистный         | 65   | Сильно ослабленное состояние: дупло на высоте от 1 м до высоты 2,3 м с отсутствием древесины, стволовая гниль, морозобойные трещины, сломы скелетных ветвей, большая парусность кроны, угрожает падением, <b>представляет угрозу жизни и здоровью</b> | Санитарная рубка          |

|    |      |                                |    |   |  |
|----|------|--------------------------------|----|---|--|
|    |      |                                |    | <b>граждан, а также причинения ущерба имуществу, больной, не подлежащий лечению и оздоровлению</b>  |  |
| 2  | 4499 | Ясень                          |    | В кроне присутствуют сухие ветви  | Вырезка сухих ветвей   |
| 3  | 4498 | Клен                           |    | В кроне присутствуют сухие ветви  | Вырезка сухих ветвей   |
| 4  | 3    | Граб обыкновенный «Фастигиата» |    | В кроне присутствуют сухие ветви  | Вырезка сухих ветвей   |
| 5  | 4    | Граб обыкновенный «Фастигиата» | 18 | Усыхающее состояние: усыхание кроны более 80%, суховершинность, отслоение коры, угрожает падением, <b>представляет угрозу жизни и здоровью граждан, а также причинения ущерба имуществу, больной, не подлежащий лечению и оздоровлению</b>  | Санитарная рубка   |
| 6  | 5    | Клен                           |    | Ветви касаются стен и окон МКД и касаются крон зеленых насаждений (граб обыкновенный «Фастигиата»), произрастающих в рядовой посадке, что приводит к нарушению формы кроны и потере декоративных качеств  | Обрезка ветвей, касающихся стен и окон МКД, и ветвей, касающихся крон зеленых насаждений в рядовой посадке |
| 7  | 6    | Черемуха                       |    | Нижние ветви нависают над тротуаром и пешеходной дорожкой, препятствуют движению пешеходов  | Обрезка ветвей (поднятие кроны) до высоты 2,5 м  |
| 8  | 7    | Осина                          |    | В кроне присутствуют сухие ветви  | Вырезка сухих ветвей   |
| 9  | 8    | Ясень                          |    | В кроне присутствуют сухие, сломленные, зависшие ветви  | Вырезка сухих, сломленных, зависших ветвей   |
| 10 | 9    | Ясень                          |    | В кроне присутствуют сухие ветви  | Вырезка сухих ветвей   |
| 11 | 4466 | Ясень обыкновенный             | 81 | Сильно ослабленное состояние: стволовая, прикорневая гниль, скелетные ветви обрезаны, крона сформирована водяными побегами, обильно заселен грибами рода трутовики и стволовыми вредителями, возможен слом ствола у основания, угрожает падением, <b>представляет угрозу жизни и здоровью граждан, а также причинения ущерба имуществу, больной, не подлежащий лечению и оздоровлению</b> | Санитарная рубка   |
| 12 | 4454 | Ива                            |    | В кроне присутствуют сухие, сломленные, зависшие ветви  | Вырезка сухих, сломленных, зависших ветвей   |
| 13 | 10   | Ясень обыкновенный             | 84 | Усыхающее состояние: усыхание кроны более 90%, морозобойные трещины, водяные побеги, заселен  | Санитарная рубка   |



|    |      |                    |    |   |                      |
|----|------|--------------------|----|---|----------------------|
|    |      |                    |    | стволовыми вредителями, отслоение коры, угрожает падением, <b>представляет угрозу жизни и здоровью граждан, а также причинения ущерба имуществу, больной, не подлежащий лечению и оздоровлению</b>  |                      |
| 14 | 11   | Ясень              |    | В кроне присутствуют сухие ветви  | Вырезка сухих ветвей |
| 15 | 12   | Липа               |    | В кроне присутствуют сухие ветви  | Вырезка сухих ветвей |
| 16 | 13   | Клен               |    | В кроне присутствуют сухие ветви  | Вырезка сухих ветвей |
| 17 | 14   | Клен остролистный  | 15 | Усыхающее состояние (сухостойный), угрожает падением, <b>представляет угрозу жизни и здоровью граждан, а также причинения ущерба имуществу, больной, не подлежащий лечению и оздоровлению</b>   | Санитарная рубка     |
| 18 | 15   | Клен остролистный  | 18 | Усыхающее состояние: усыхание кроны более 80%, суховершинность, отслоение коры, морозобойные трещины от основания до высоты 1,2 м, отслоение коры, угрожает падением, <b>представляет угрозу жизни и здоровью граждан, а также причинения ущерба имуществу, больной, не подлежащий лечению и оздоровлению</b> | Санитарная рубка     |
| 19 | 16   | Клен остролистный  | 16 | Усыхающее состояние (сухостойный), угрожает падением, <b>представляет угрозу жизни и здоровью граждан, а также причинения ущерба имуществу, больной, не подлежащий лечению и оздоровлению</b>   | Санитарная рубка     |
| 20 | 4264 | Клен               |    | В кроне присутствуют сухие ветви  | Вырезка сухих ветвей |
| 21 | 4263 | Клен остролистный  | 26 | Усыхающее состояние: усыхание кроны более 80%, суховершинность, продольные трещины, заселен стволовыми вредителями, угрожает падением, <b>представляет угрозу жизни и здоровью граждан, а также причинения ущерба имуществу, больной, не подлежащий лечению и оздоровлению</b>                                | Санитарная рубка     |
| 22 | 17   | Ясень обыкновенный | 21 | Усыхающее состояние (сухостойный), угрожает падением, <b>представляет угрозу жизни и здоровью граждан, а также причинения ущерба имуществу, больной, не подлежащий лечению и</b>  | Санитарная рубка     |

|    |    |       |  |  |                                      |
|----|----|-------|--|--|--------------------------------------|
|    |    |       |  | <b>оздоровлению</b>                              |                                      |
| 23 | 18 | Ясень |  | В кроне присутствуют сухие ветви                 | Вырезка сухих ветвей                 |
| 24 | 19 | Ясень |  | В кроне присутствуют сухие ветви                 | Вырезка сухих ветвей                 |
| 25 | 20 | Клен  |  | В кроне присутствуют сухие ветви                 | Вырезка сухих ветвей                 |
| 26 | 21 | Ясень |  | В кроне присутствуют сухие ветви                 | Вырезка сухих ветвей                 |
| 27 | 22 | Ясень |  | В кроне присутствуют сухие ветви и сухая вершина | Вырезка сухих ветвей и сухой вершины |
| 28 | 23 | Ясень |  | В кроне присутствуют сухие ветви                 | Вырезка сухих ветвей                 |
| 29 | 24 | Ясень |  | В кроне присутствуют сухие ветви                 | Вырезка сухих ветвей                 |
| 30 | 25 | Ясень |  | В кроне присутствуют сухие ветви                 | Вырезка сухих ветвей                 |
| 31 | 26 | Ясень |  | В кроне присутствуют сухие ветви                 | Вырезка сухих ветвей                 |
| 32 | 27 | Ясень |  | В кроне присутствуют сухие ветви                 | Вырезка сухих ветвей                 |
| 33 | 28 | Клен  |  | В кроне присутствуют сухие ветви                 | Вырезка сухих ветвей                 |
| 34 | 29 | Клен  |  | В кроне присутствуют сухие ветви                 | Вырезка сухих ветвей                 |
| 35 | 30 | Клен  |  | В кроне присутствуют сухие ветви                 | Вырезка сухих ветвей                 |

**На земельном участке с кадастровым номером 39:15:131703:51 произрастают зеленые насаждения, в том числе:**

| № п/п | № на схеме | Порода зеленых насаждений | Диаметр ствола, см (на высоте 1,3 м для деревьев) / возраст, лет (для кустарников) | Оценка (описание) состояния зеленого насаждения   | Рекомендуемые мероприятия |
|-------|------------|---------------------------|--|---|---------------------------|
| 36    | 4493       | Ясень                     |  | В кроне присутствуют сухие ветви  | Вырезка сухих ветвей      |
| 37    | 4492       | Ясень                     |  | В кроне присутствуют сухие ветви  | Вырезка сухих ветвей      |
| 38    | 1          | Ясень обыкновенный        | 22   | Усыхающее состояние: усыхание кроны более 95%, угрожает падением, <b>представляет угрозу жизни и здоровью граждан, а также причинения ущерба имуществу, больной, не подлежащий лечению и оздоровлению</b> | Санитарная рубка          |
| 39    | 2          | Ясень                     |  | В кроне присутствуют сухие ветви  | Вырезка сухих ветвей      |
| 40    | 4490       | Ясень                     |  | В кроне присутствуют сухие ветви  | Вырезка сухих ветвей      |

Приложение:

1. Схема расположения зеленых насаждений.
2. Фотофиксация зеленых насаждений.

Заместитель председателя комиссии

Начальник отдела озеленения управления благоустройства, озеленения и экологии  
комитета городского хозяйства и строительства администрации городского округа  
«Город Калининград»

(должность, подпись, фамилия, инициалы)

 Д. Е. Петренко

Члены комиссии:

Ведущий инженер

(должность, подпись, фамилия, инициалы)

 С. А. Галкина

Ведущий инженер

(должность, подпись, фамилия, инициалы)

 В. В. Кокоткина

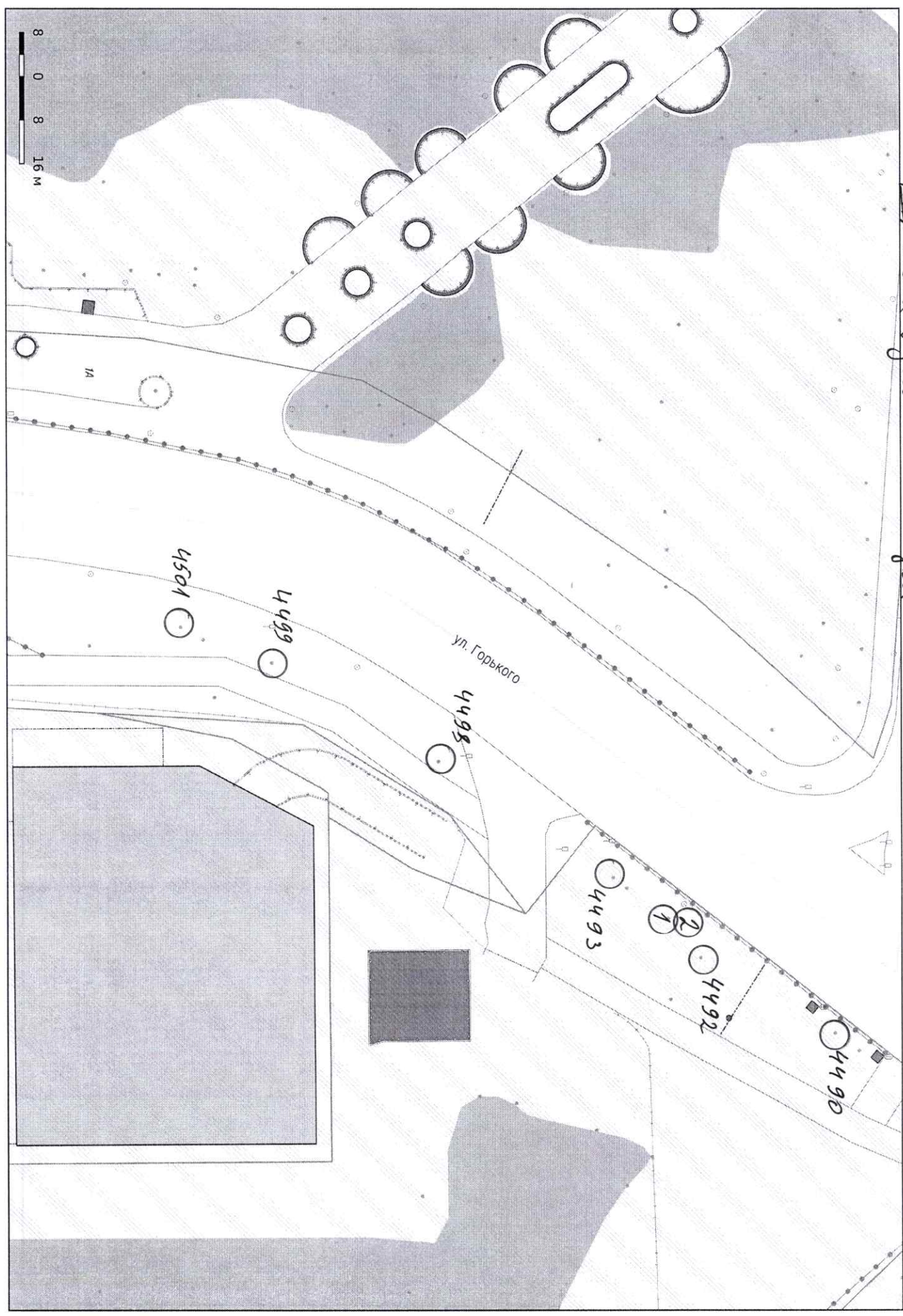
Ведущий специалист отдела озеленения благоустройства, озеленения и экологии  
комитета городского хозяйства и строительства администрации городского округа  
«Город Калининград»

(должность, подпись, фамилия, инициалы)

 А. С. Опалева



Старинное кладбище  
вдоль бывшей дороги



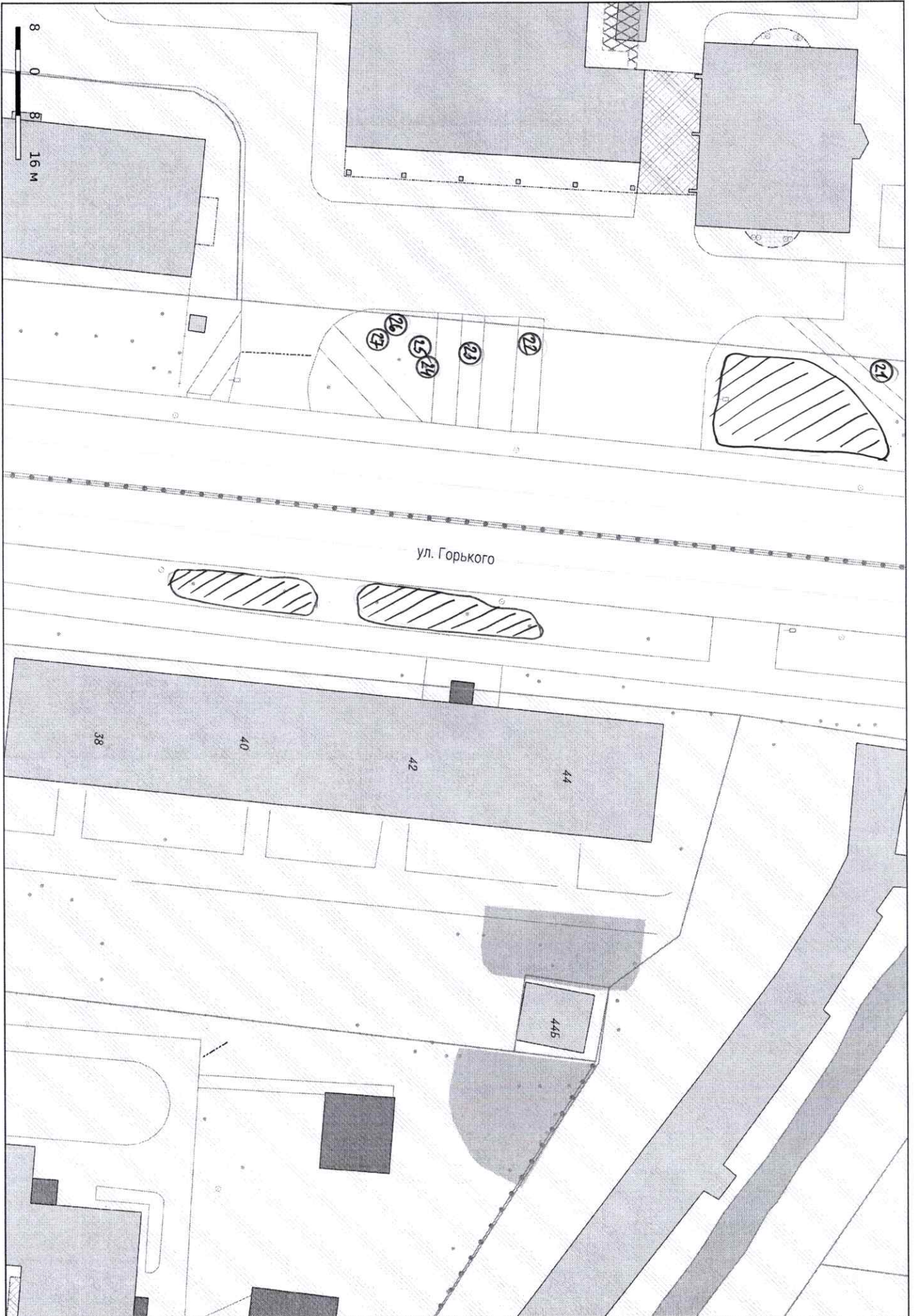




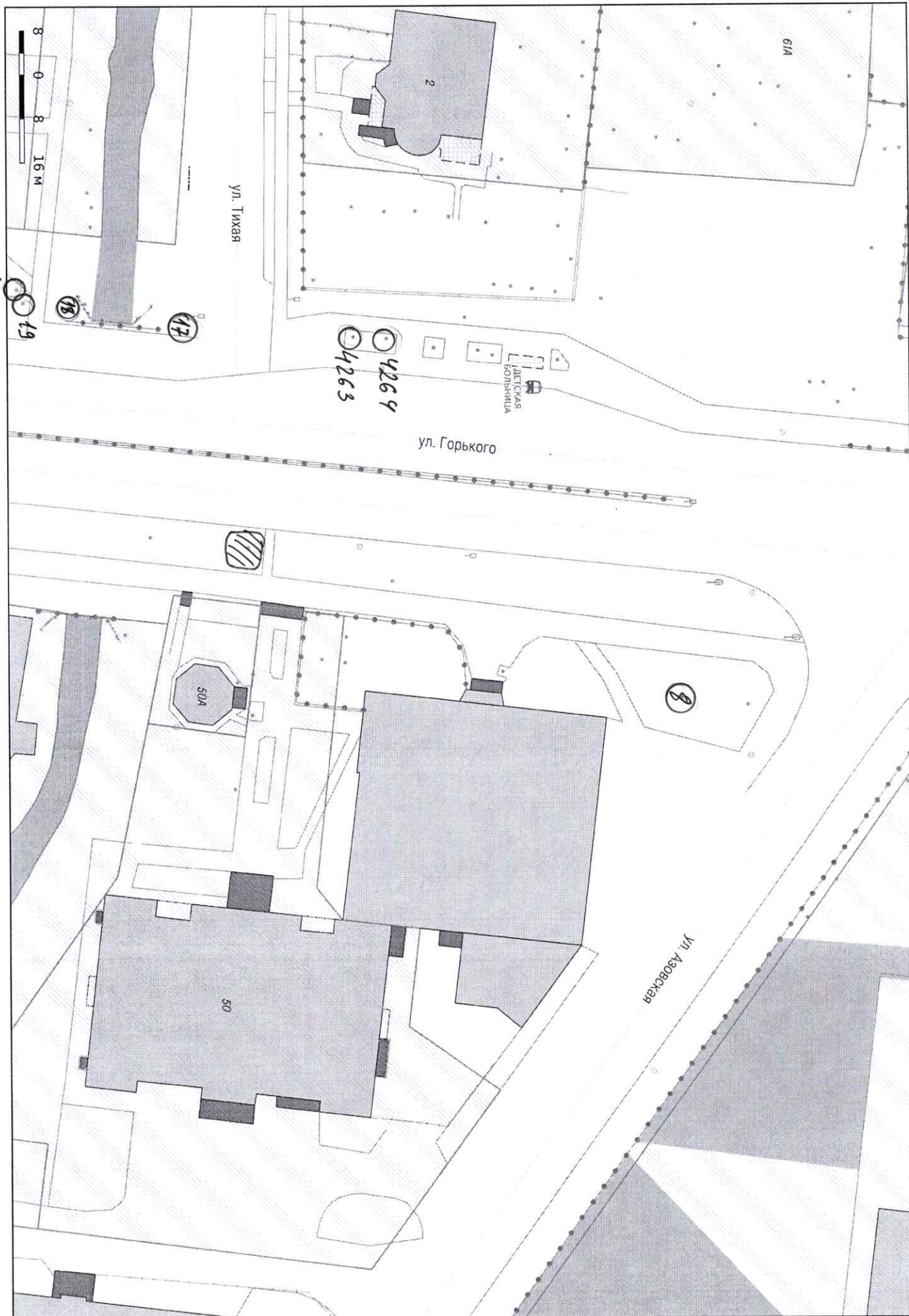












61А

2

ул. Тихая

ДЕТСКАЯ  
СОДРЖИМКА

ул. Горького

4264

4263

50А

50

ул. Азовская

8

8 0 8 16 М

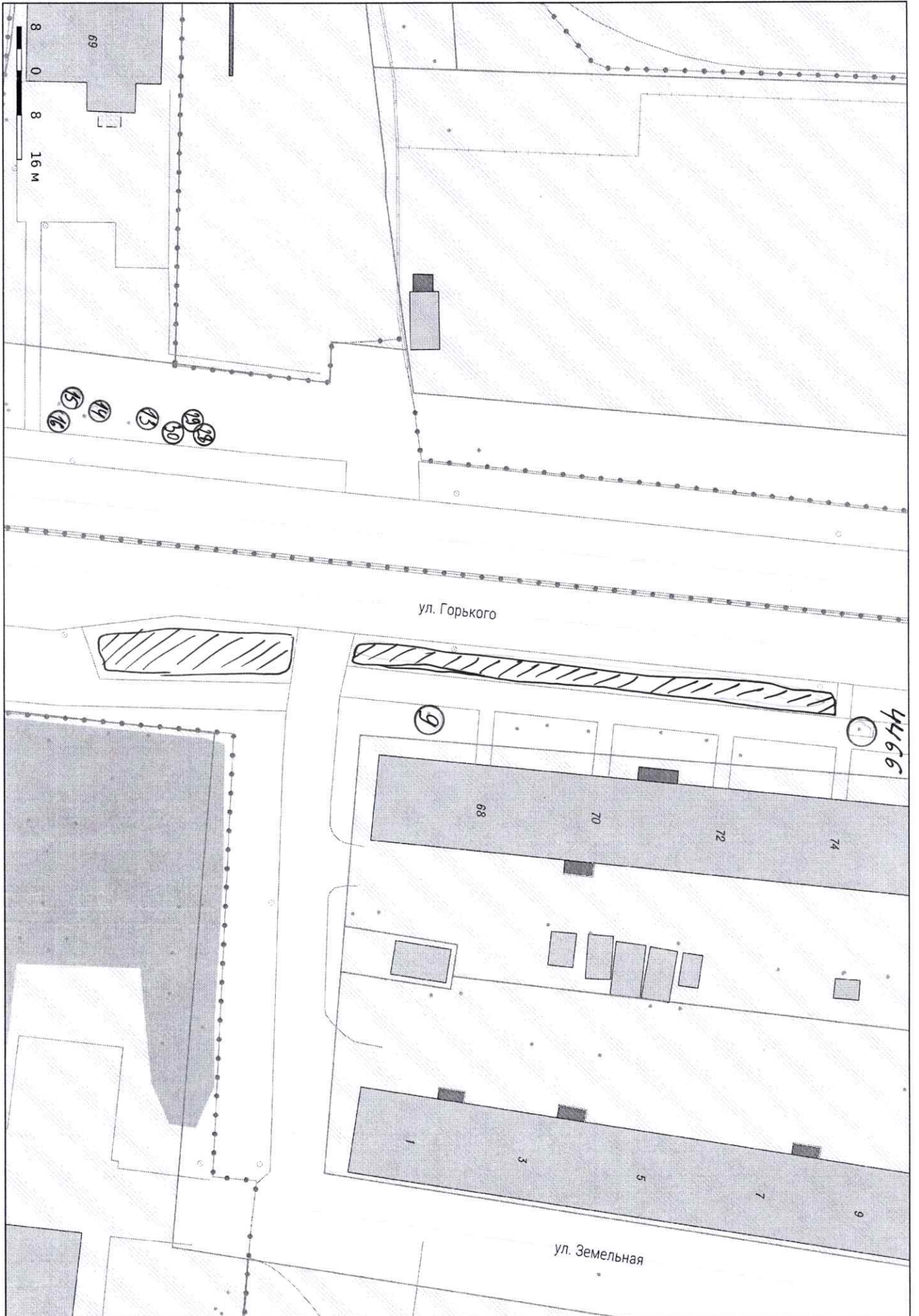
20

19

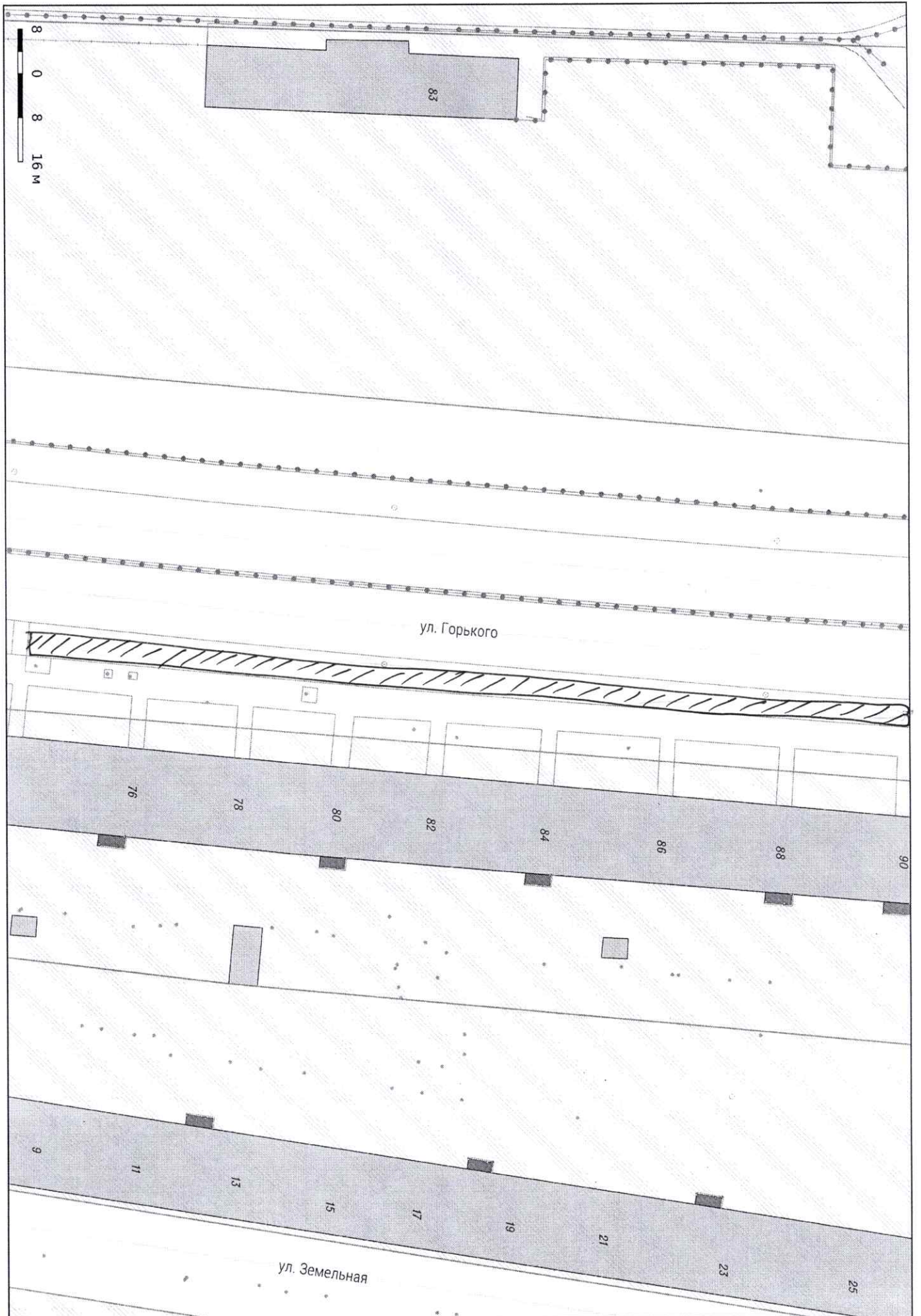
18

17

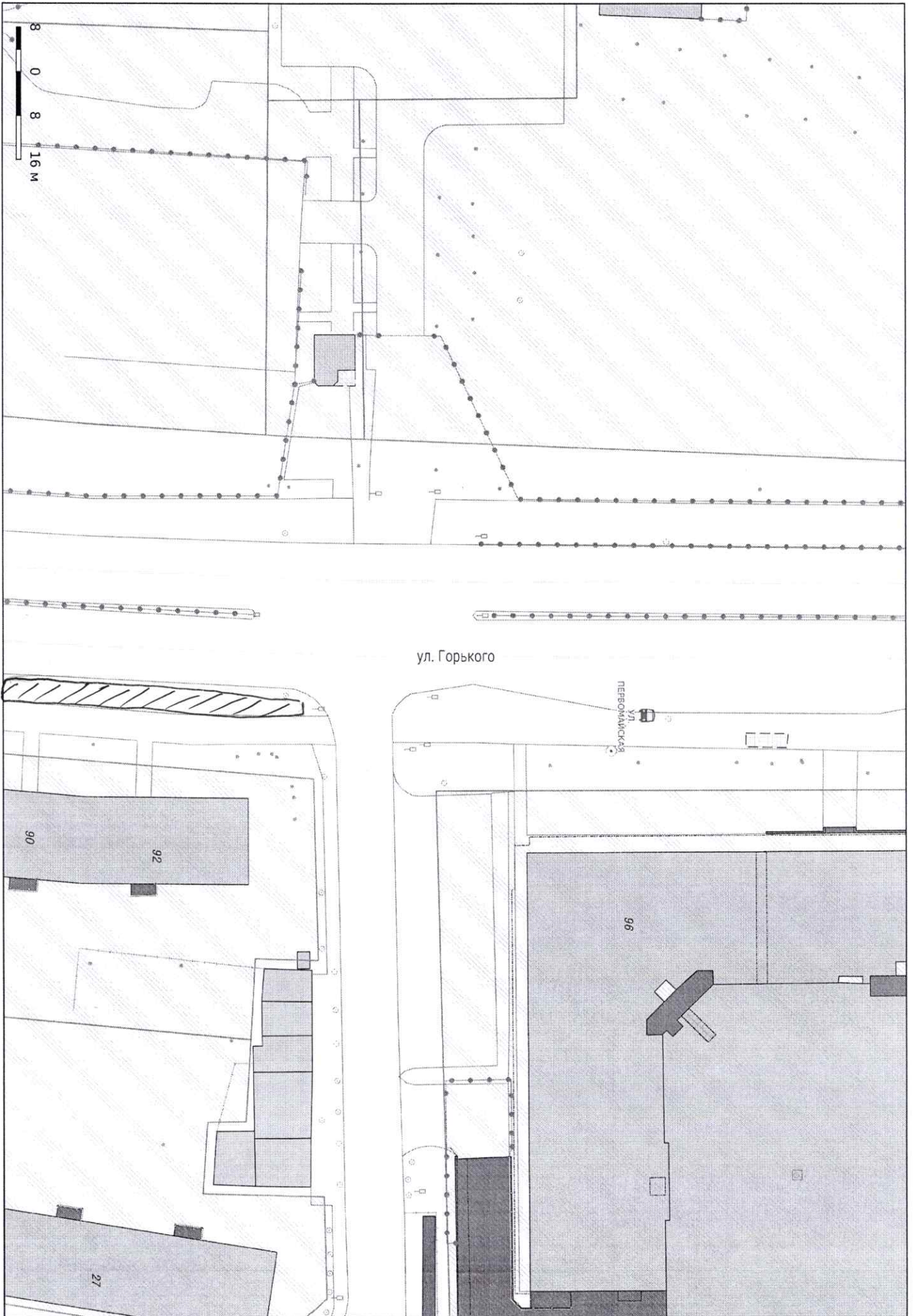




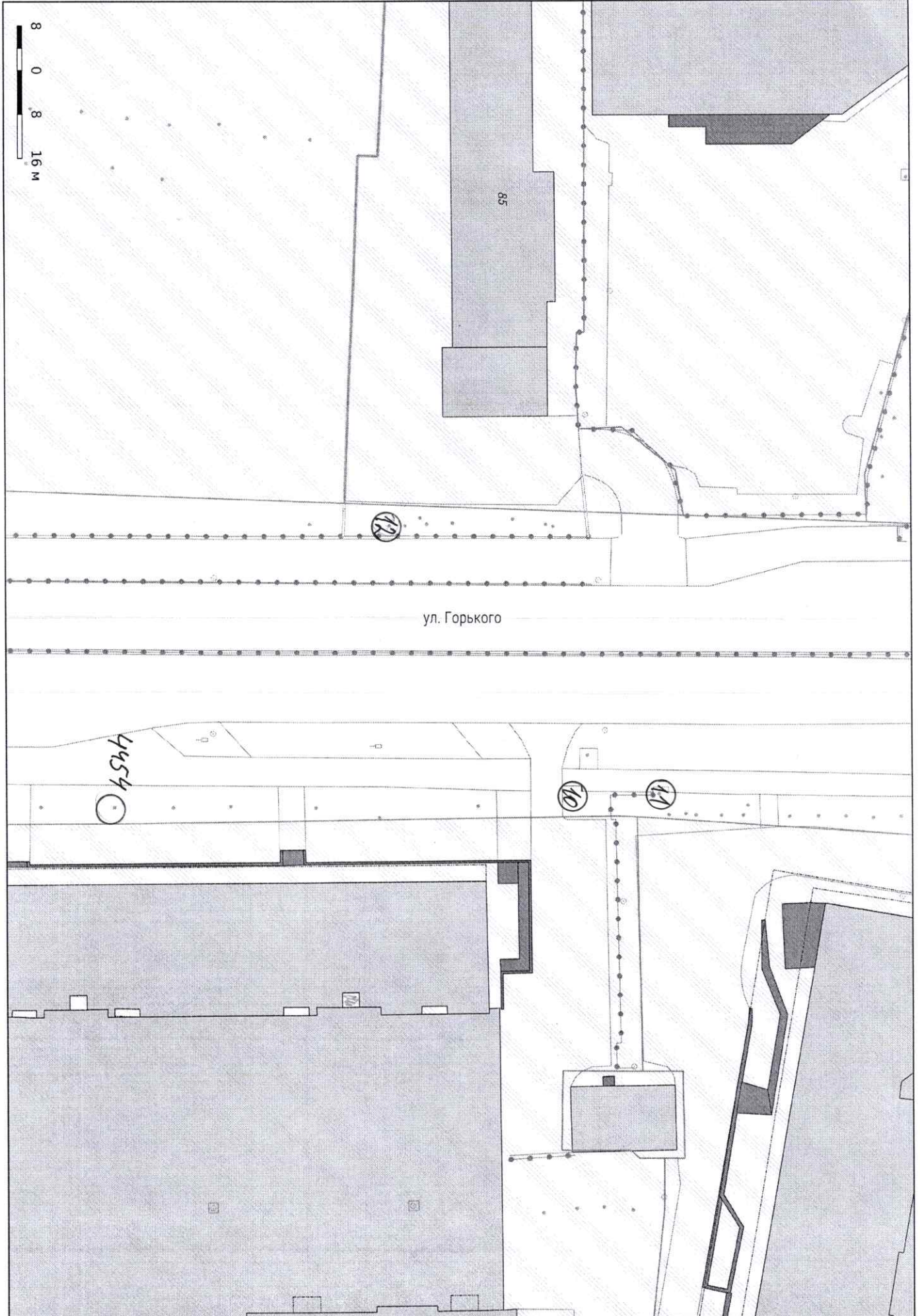












8  
0  
8  
16 м

65

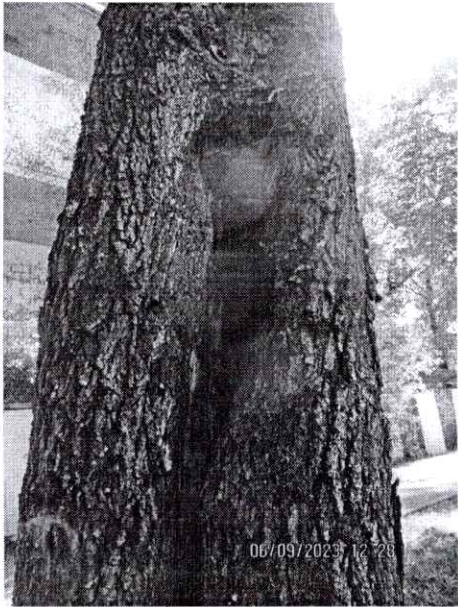
ул. Горького

4454

10

11

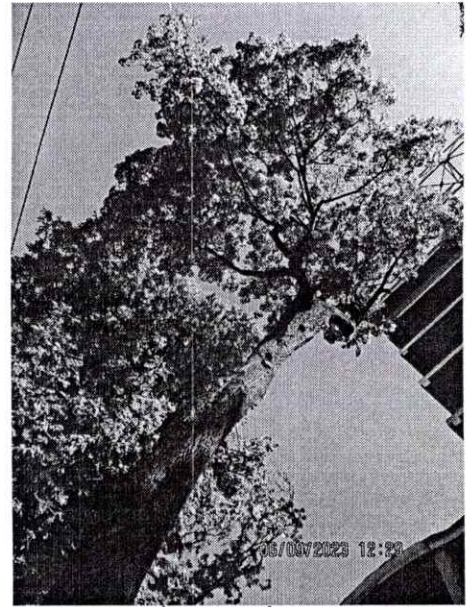




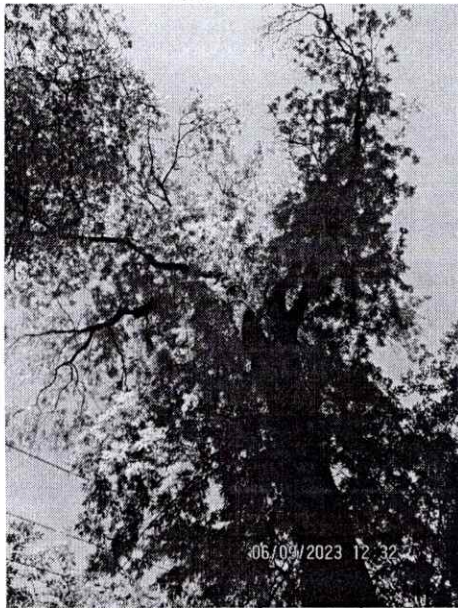
4501



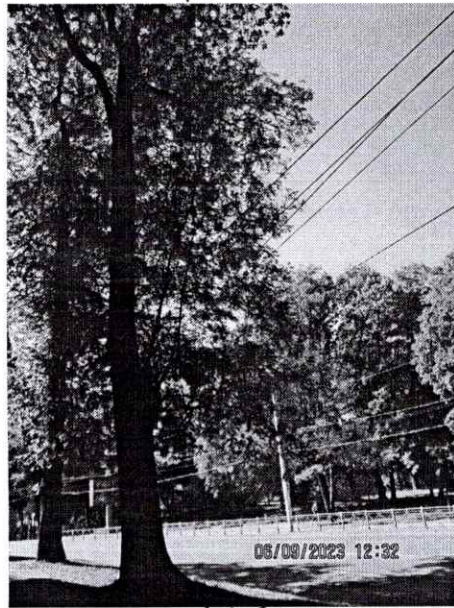
4501



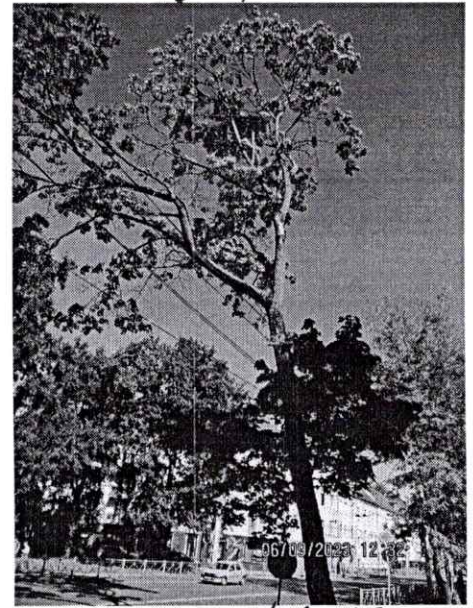
4501



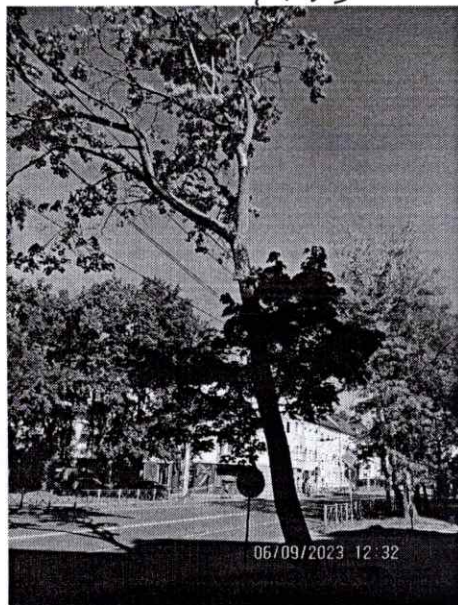
4499



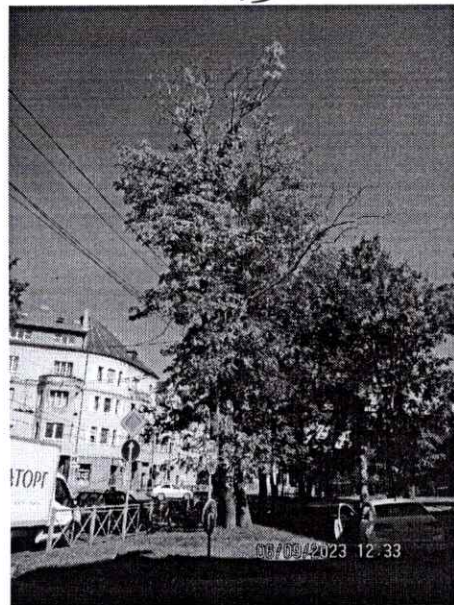
4499



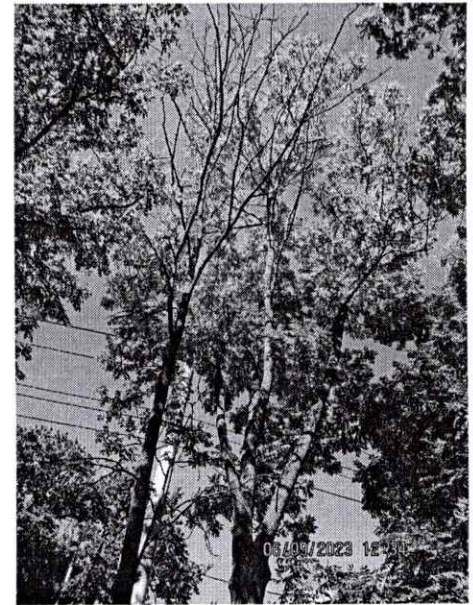
4498



4498



4493, 1, 2

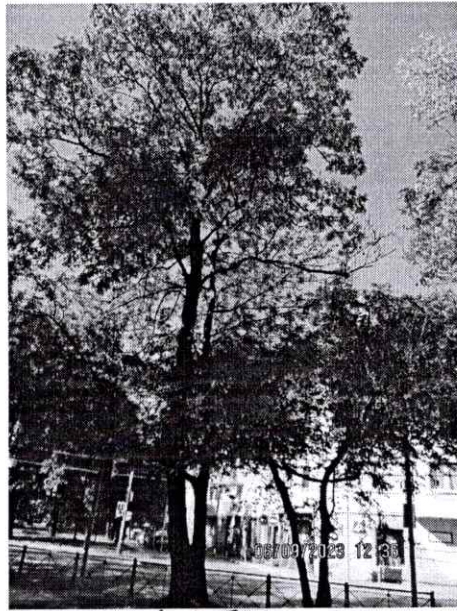


1, 2

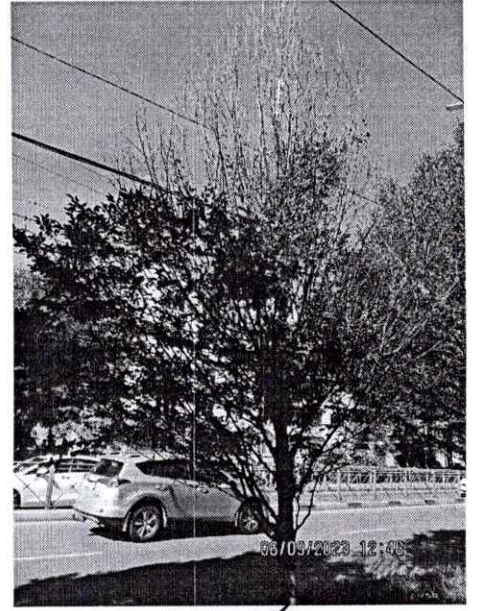




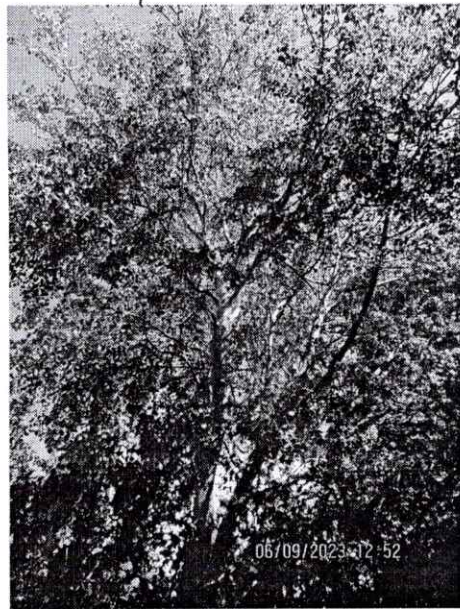
1 2



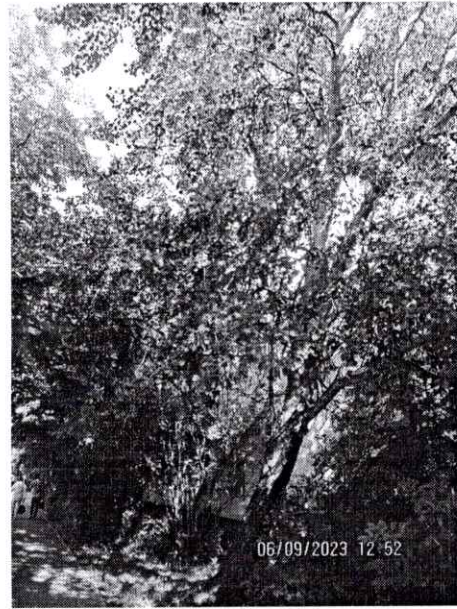
4490



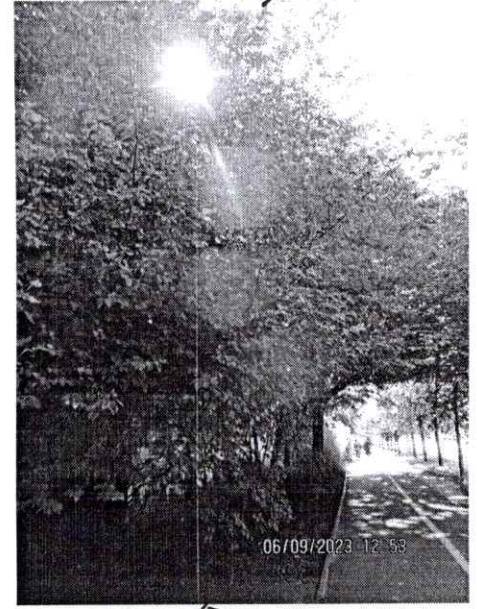
4



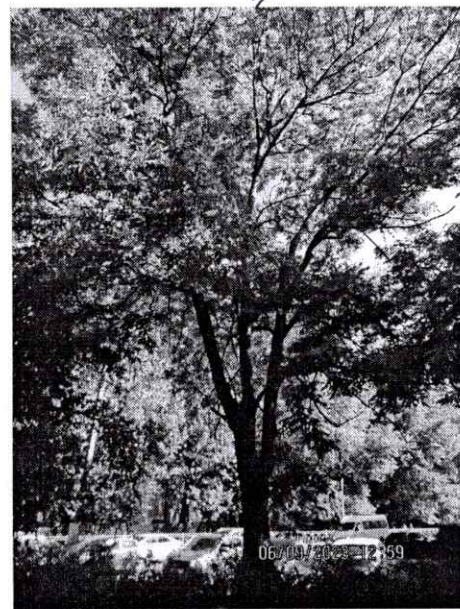
2



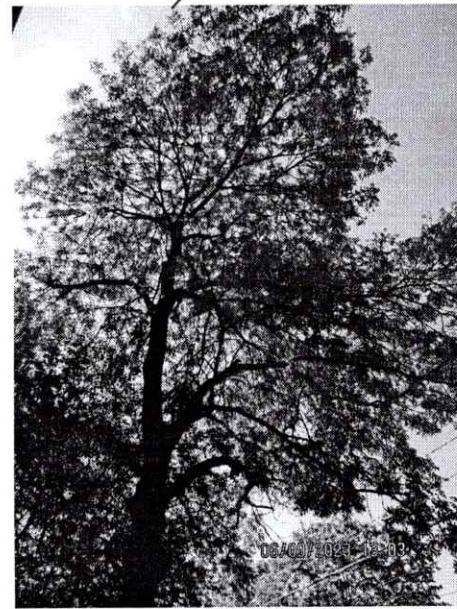
2



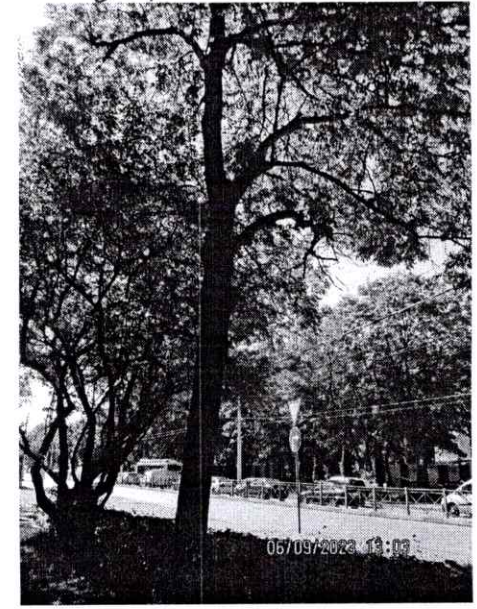
615



8



9

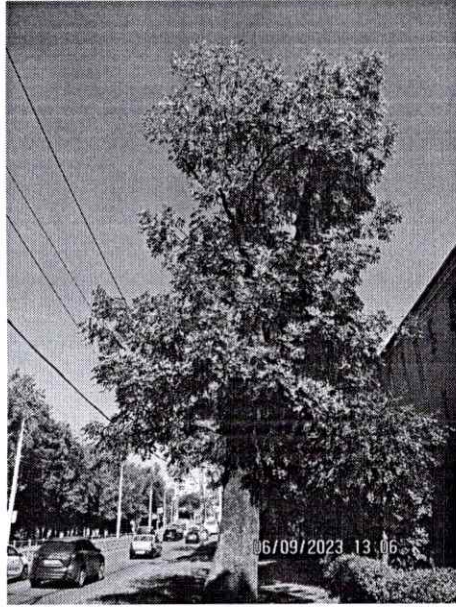


9





4466



4466



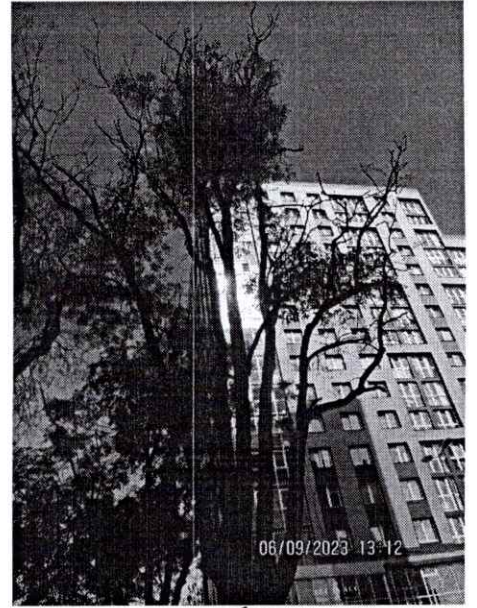
4466



4454



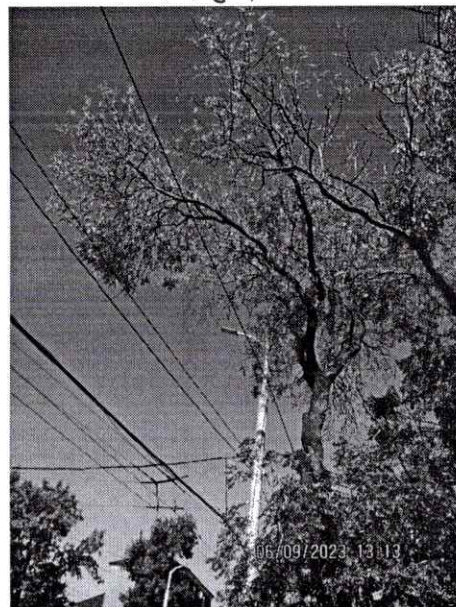
4454



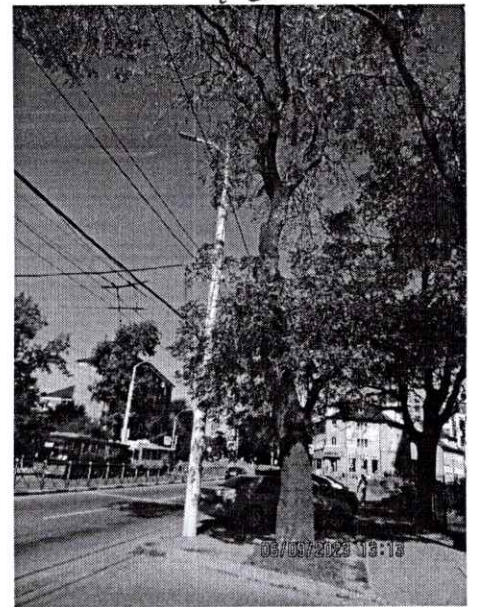
10



10



06/09/2023 13:13



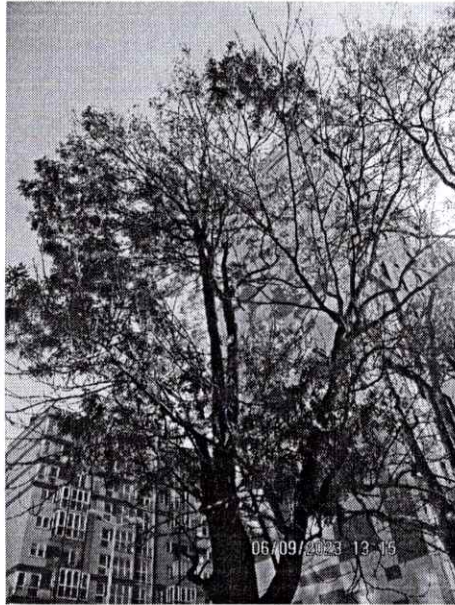
06/09/2023 13:13

11

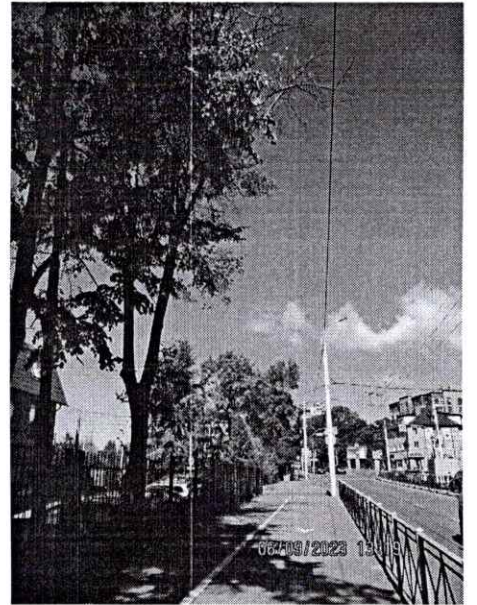




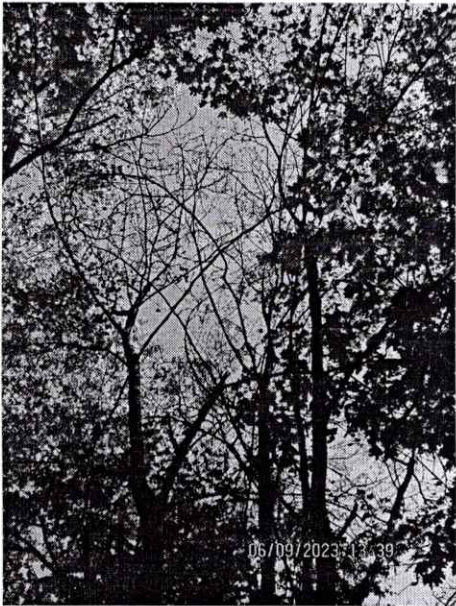
11 10



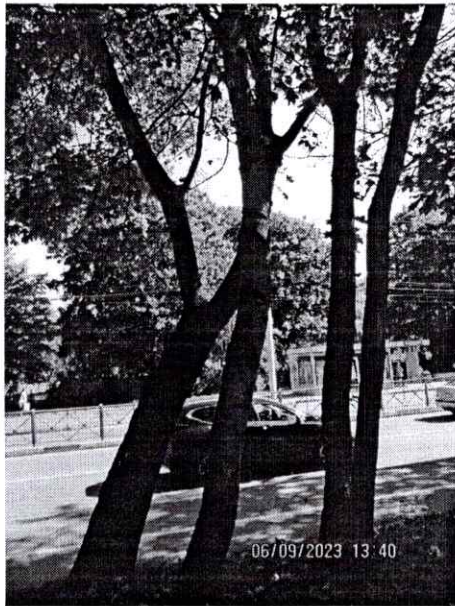
11



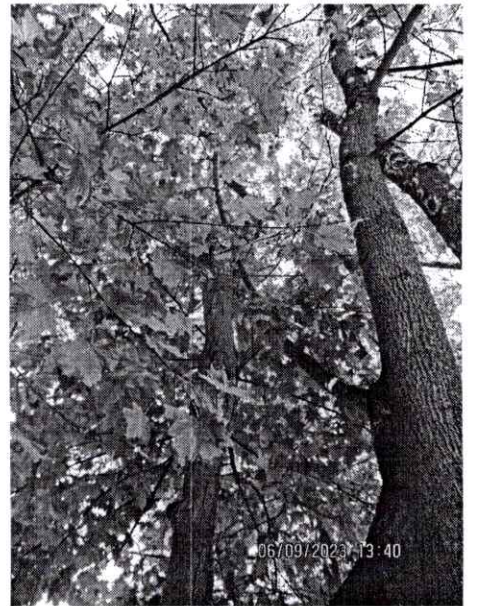
12



06/09/2023 13:39



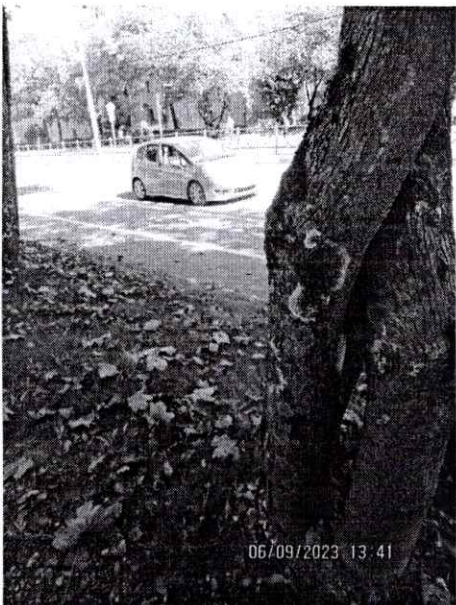
06/09/2023 13:40



06/09/2023 13:40

28-30

74



06/09/2023 13:41

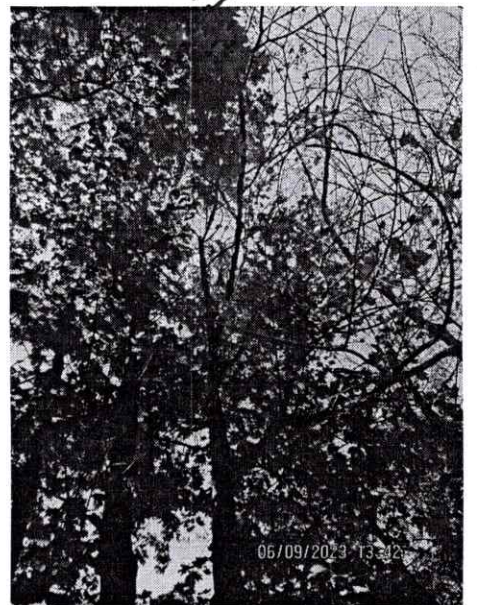
14



06/09/2023 13:42

14

15, 16



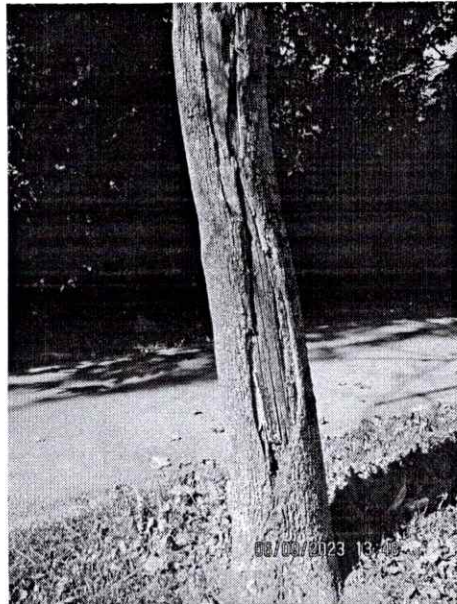
06/09/2023 13:42

15

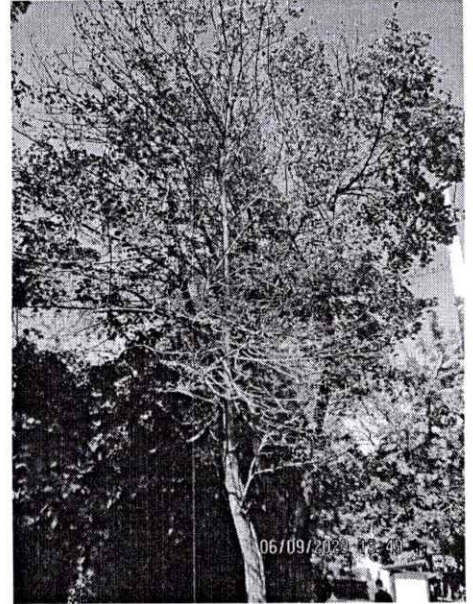




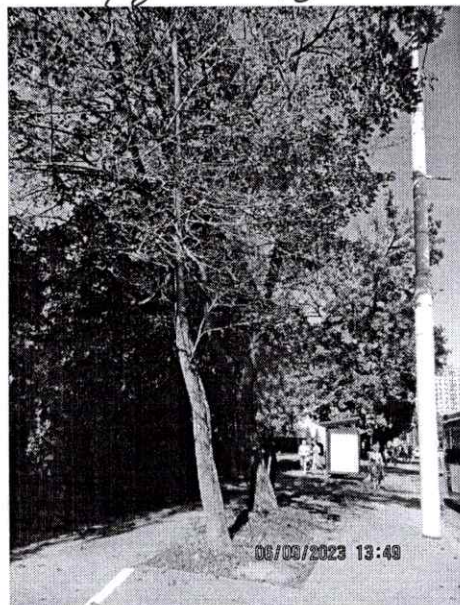
16 15



4263



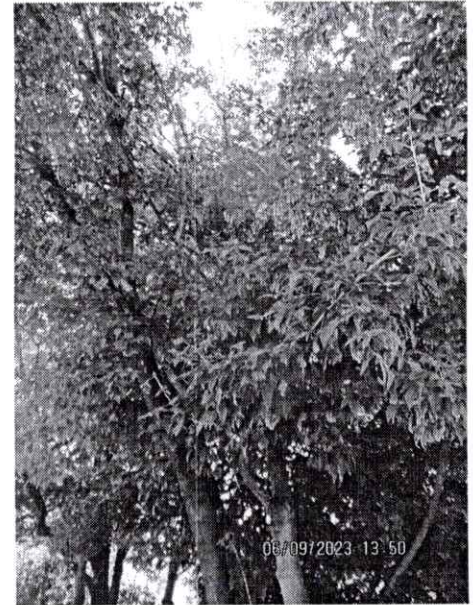
4263



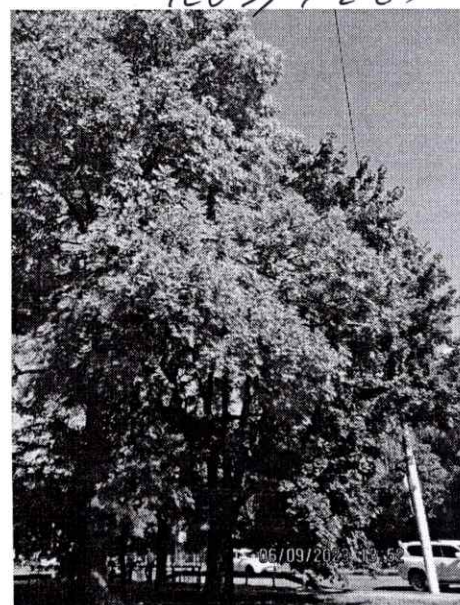
4263, 4268



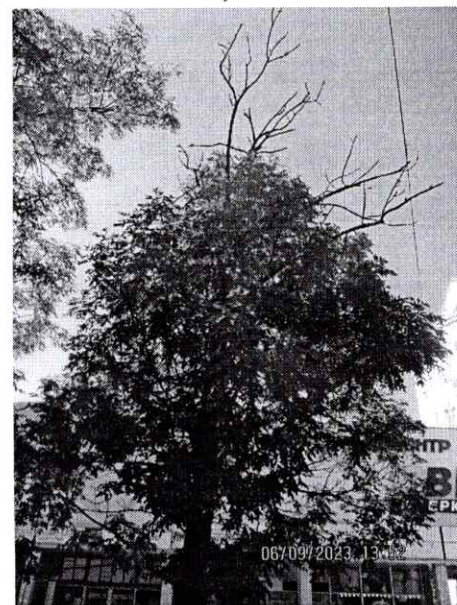
17



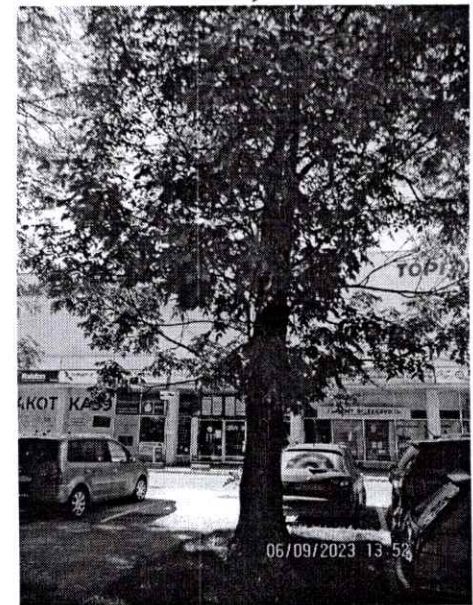
17



18-21

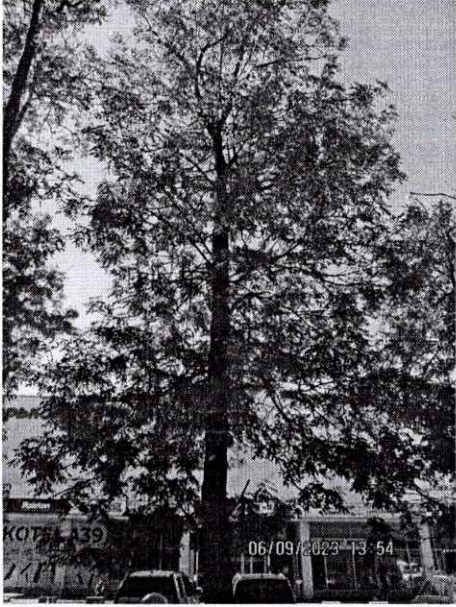


22

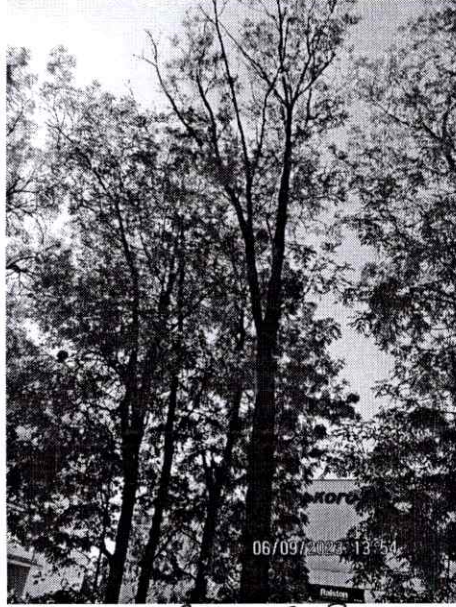


22

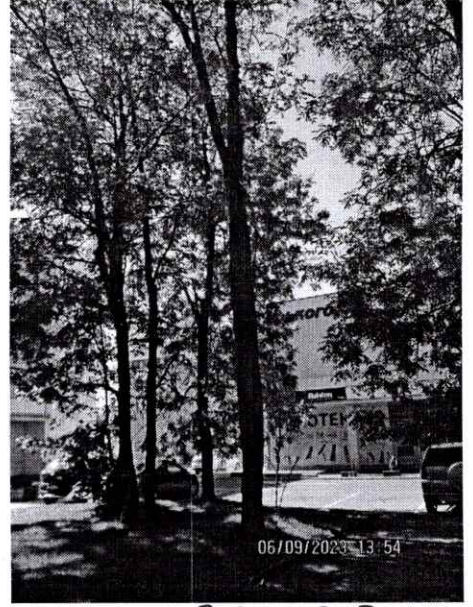




23



24-27



24-27



5



5