

УТВЕРЖДАЮ

Председатель комиссии по учету и вырубке (сносу) зеленых насаждений и компенсационному озеленению на территории городского округа «Город Калининград»

Маштаков В. А.

(фамилия, инициалы)

АКТ ОБСЛЕДОВАНИЯ ЗЕЛЕННЫХ НАСАЖДЕНИЙ

№ а-ОЗН - 1632 от «16» октября 20 23 года

Комиссией по учету и вырубке (сносу) зеленых насаждений и компенсационному озеленению на территории городского округа «Город Калининград» в составе:

Ведущего инженера отдела по содержанию зеленых насаждений, скверов и зон отдыха
МКУ «Калининградская служба заказчика» Кокоткиной В. В.

(должность, фамилия, инициалы)

Ведущего инженера отдела по содержанию зеленых насаждений, скверов и зон отдыха
МКУ «Калининградская служба заказчика» Сирота А. А.

(должность, фамилия, инициалы)

на основании

задания на проведение оперативного обследования в связи с обращением
юридического лица (№ в-КГХиС-7120 от 28.09.2023)

МКУ «Городское дорожное строительство и ремонт», 236022, г. Калининград,
ул. К. Леонова, д. 49

в целях

оперативного обследования

проведено обследование зеленых насаждений, произрастающих на земельном участке, расположенном:

ул. Октябрьская

Результаты обследования зеленых насаждений:

На территории общего пользования произрастают зеленые насаждения, в том числе:

№ п/п	№ на схеме	Порода зеленых насаждений	Диаметр ствола, см (на высоте 1,3 м для деревьев) / возраст, лет (для кустарников)	Оценка (описание) состояния зеленого насаждения	Рекомендуемые мероприятия
1	20519	Липа		Ветви нависают над тротуаром, препятствуют движению пешеходов. В кроне присутствуют сухие ветви	Обрезка ветвей (поднятие кроны) до высоты 2,5 м. Вырезка сухих ветвей
2	20520	Липа		Ветви нависают над тротуаром, препятствуют движению пешеходов. В кроне присутствуют сухие ветви	Обрезка ветвей (поднятие кроны) до высоты 2,5 м. Вырезка сухих ветвей
3	20521	Липа		Ветви нависают над тротуаром, препятствуют движению пешеходов. В кроне присутствуют сухие ветви	Обрезка ветвей (поднятие кроны) до высоты 2,5 м. Вырезка сухих ветвей
4	20522	Липа		Ветви нависают над тротуаром, препятствуют движению	Обрезка ветвей (поднятие кроны) до

				пешеходов. В кроне присутствуют сухие ветви	высоты 2,5 м. Вырезка сухих ветвей
5	20523	Липа крупнолистная	58	Сильно ослабленное состояние: усыхание кроны, суховершинность, обширное сквозное дупло по всей высоте ствола с отсутствием древесины, стволовая, прикорневая гниль, заселена стволовыми вредителями, угрожает падением, представляет угрозу жизни и здоровью граждан, а также причинения ущерба имуществу, большая, не подлежащая лечению и оздоровлению	Санитарная рубка
6	1	Дуб		Ветви нависают над тротуаром, препятствуют движению пешеходов	Обрезка ветвей (поднятие кроны) до высоты 2,5 м
7	2	Липа		Ветви нависают над тротуаром, препятствуют движению пешеходов	Обрезка ветвей (поднятие кроны) до высоты 2,5 м
8	3	Липа		Ветви нависают над тротуаром, препятствуют движению пешеходов. В кроне присутствуют сухие ветви	Обрезка ветвей (поднятие кроны) до высоты 2,5 м. Вырезка сухих ветвей
9	4	Липа		Ветви нависают над тротуаром, препятствуют движению пешеходов. В кроне присутствуют сухие ветви	Обрезка ветвей (поднятие кроны) до высоты 2,5 м. Вырезка сухих ветвей
10	5	Липа		Ветви нависают над тротуаром, препятствуют движению пешеходов. В кроне присутствуют сухие ветви	Обрезка ветвей (поднятие кроны) до высоты 2,5 м. Вырезка сухих ветвей
11	6	Липа		Ветви нависают над тротуаром, препятствуют движению пешеходов. В кроне присутствуют сухие ветви	Обрезка ветвей (поднятие кроны) до высоты 2,5 м. Вырезка сухих ветвей
12	7	Липа		Ветви нависают над тротуаром, препятствуют движению пешеходов. В кроне присутствуют сухие ветви	Обрезка ветвей (поднятие кроны) до высоты 2,5 м. Вырезка сухих ветвей
13	8	Липа		Ветви нависают над тротуаром, препятствуют движению пешеходов. В кроне присутствуют сухие ветви	Обрезка ветвей (поднятие кроны) до высоты 2,5 м. Вырезка сухих ветвей

Приложение:

1. Схема расположения зеленых насаждений.
2. Фотофиксация зеленых насаждений.

Заместитель председателя комиссии:

Начальник отдела озеленения управления благоустройства, озеленения и экологии комитета городского хозяйства и строительства администрации городского округа «Город Калининград»

Д. Е. Петренко

(должность, подпись, фамилия, инициалы)

Члены комиссии:

Ведущий инженер

В. В. Кокоткина

(должность, подпись, фамилия, инициалы)

Ведущий инженер

А. А. Сирота

(должность, подпись, фамилия, инициалы)

8
0
8
16 M

наб. Ветеранов

1

2

3

4

5

6

7

8

20519

20520

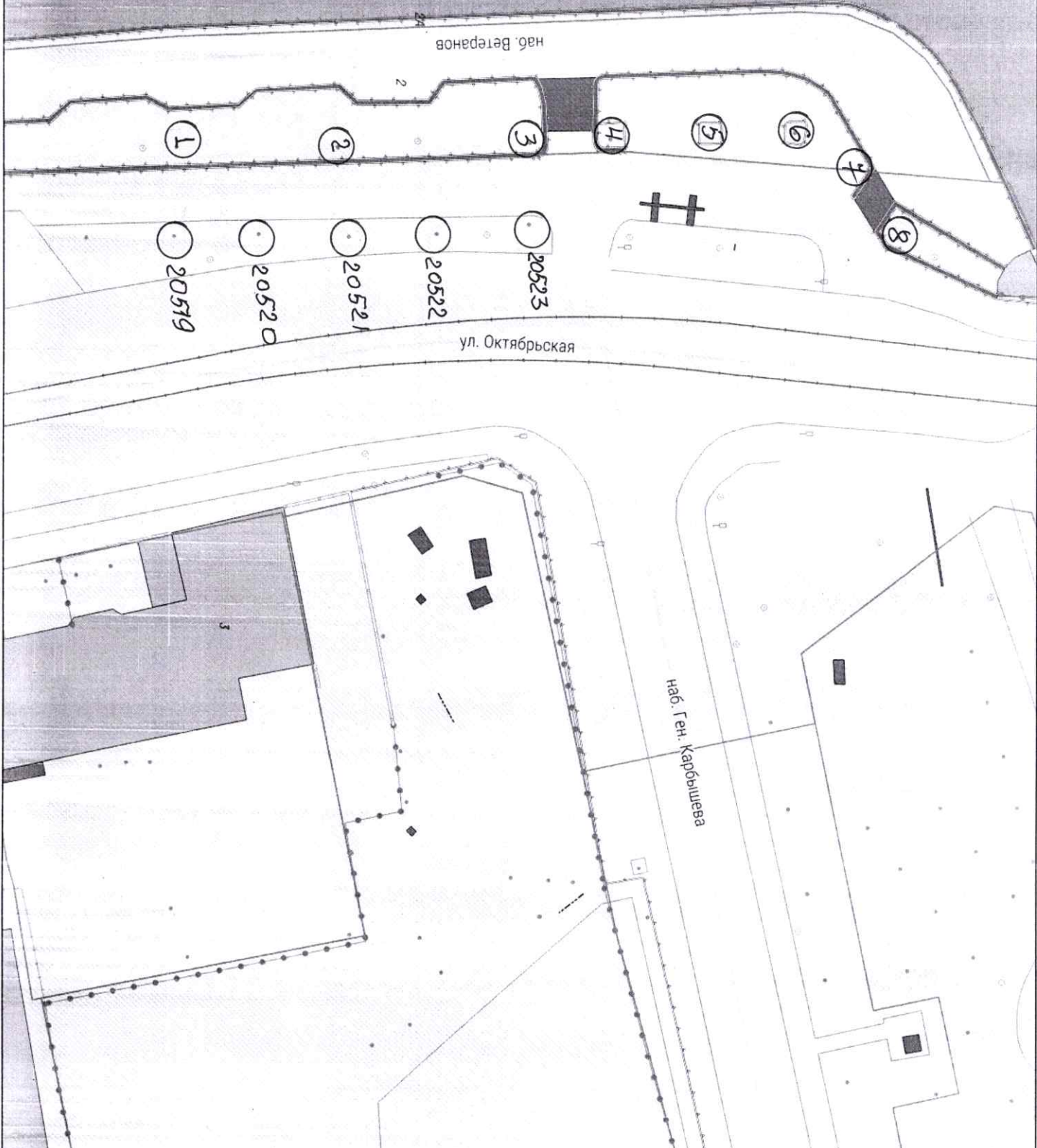
20521

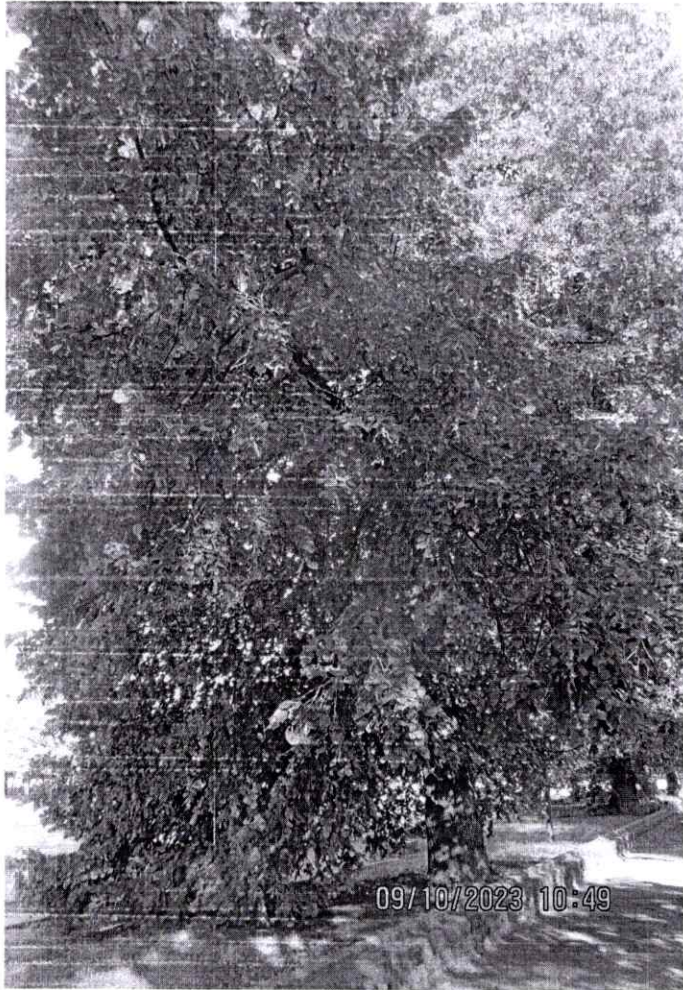
20522

20523

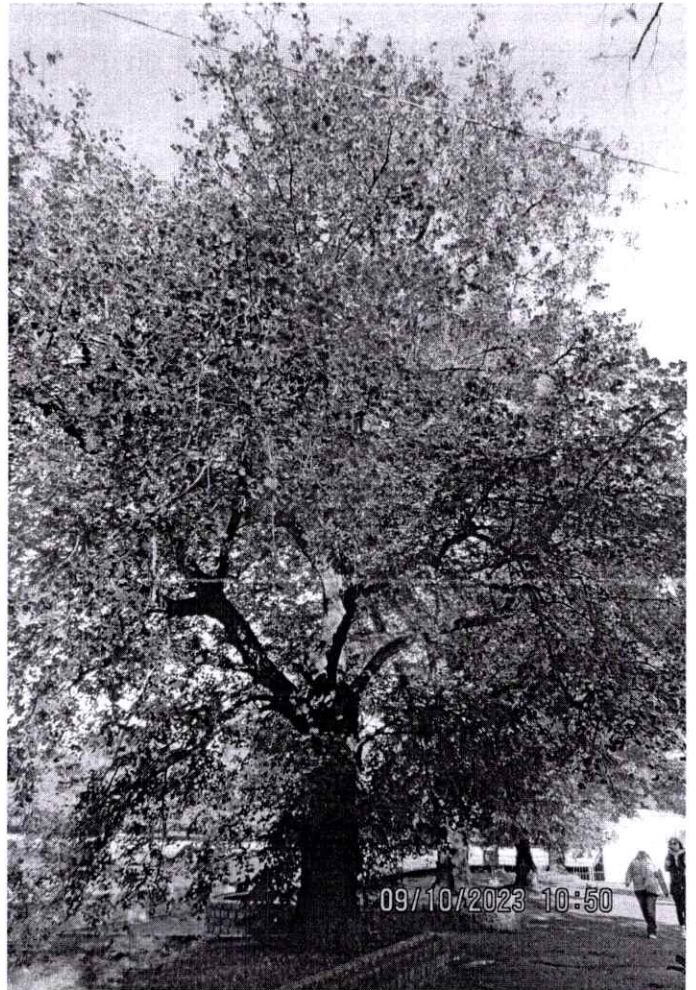
ул. Октябрьская

наб. Ген. Карбышева

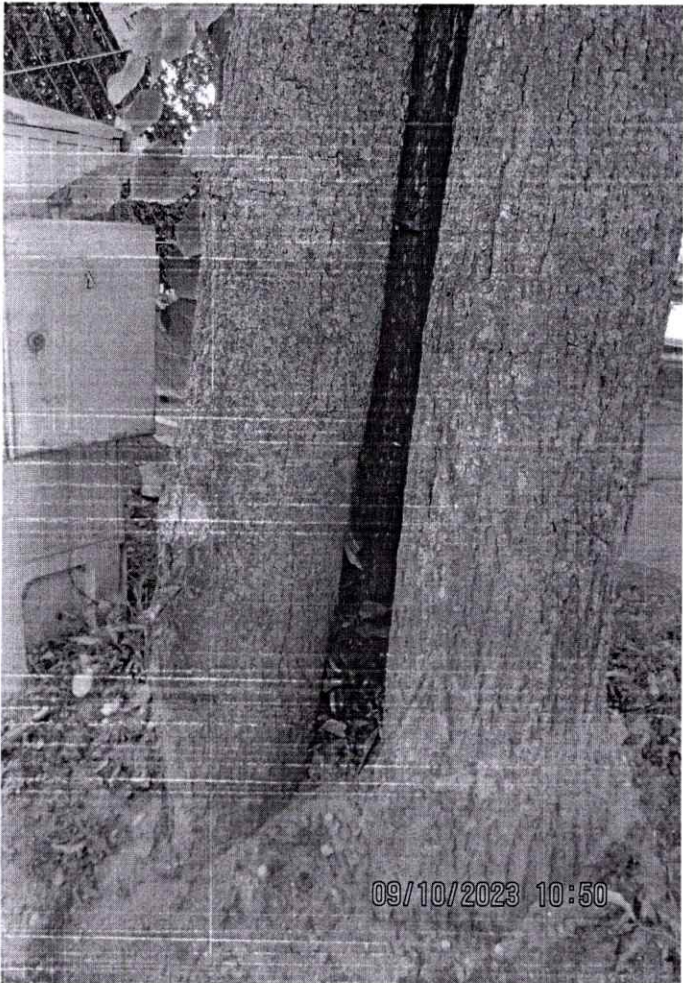




2



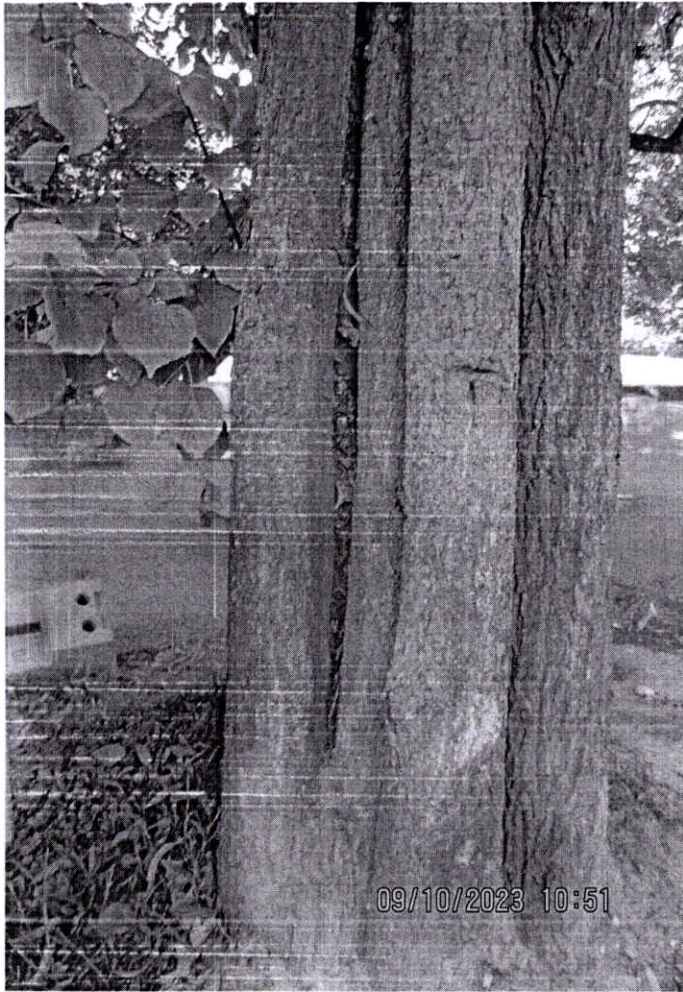
3 4 5



20523

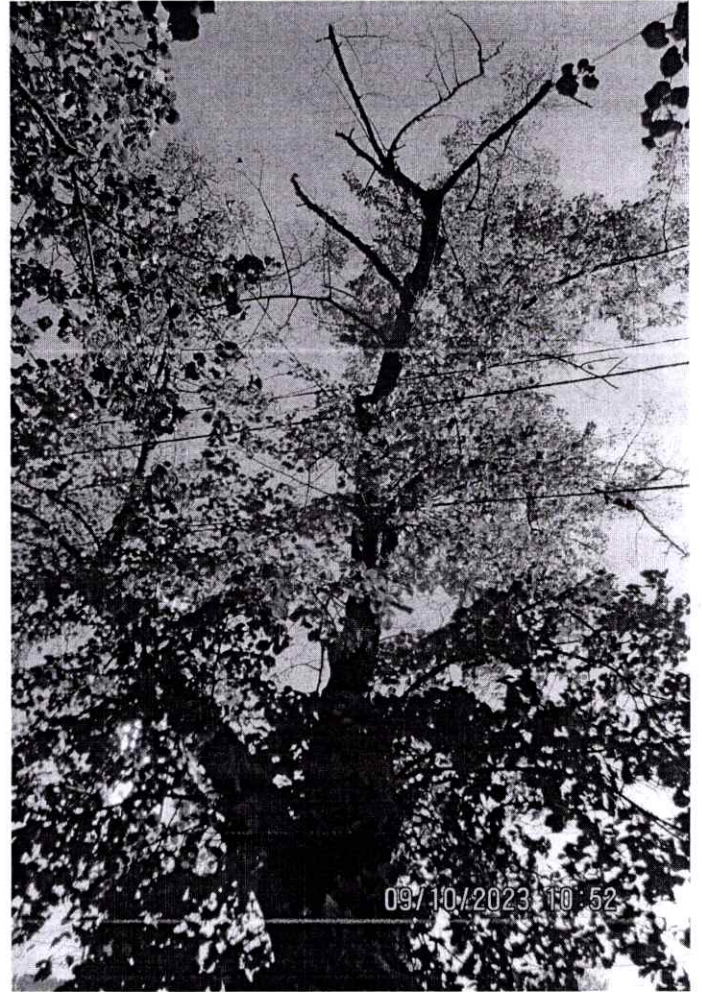


20523



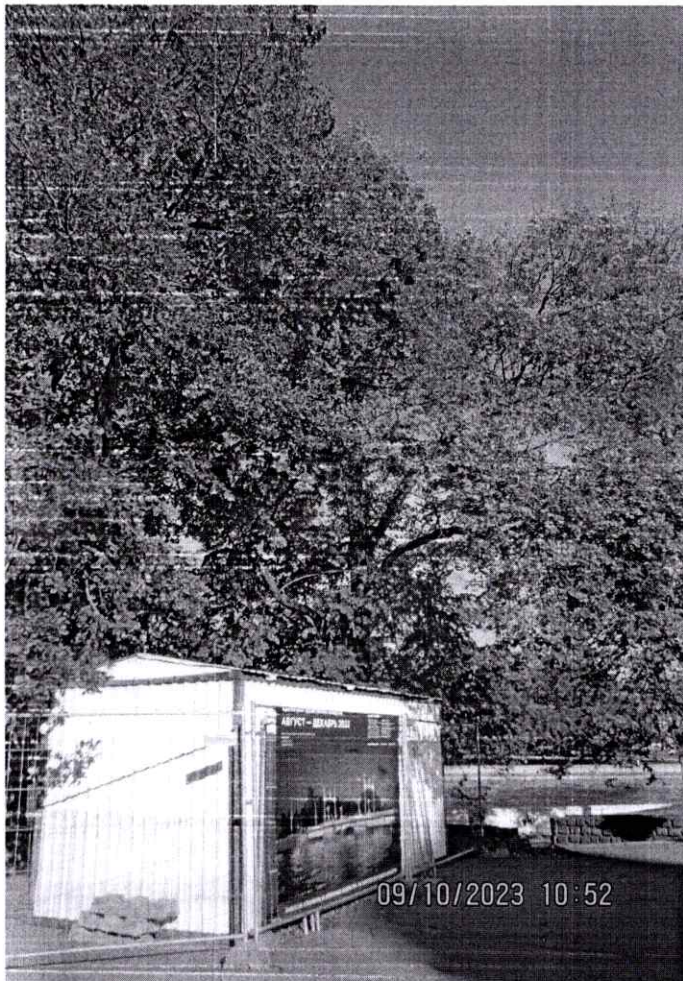
09/10/2023 10:51

20523



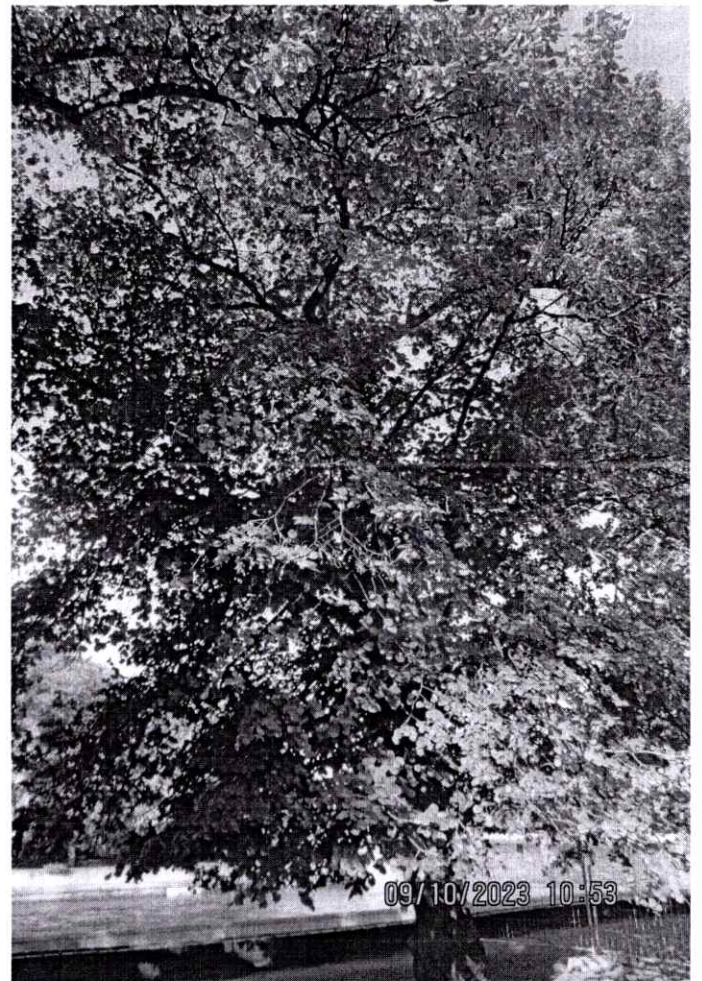
09/10/2023 10:52

20523



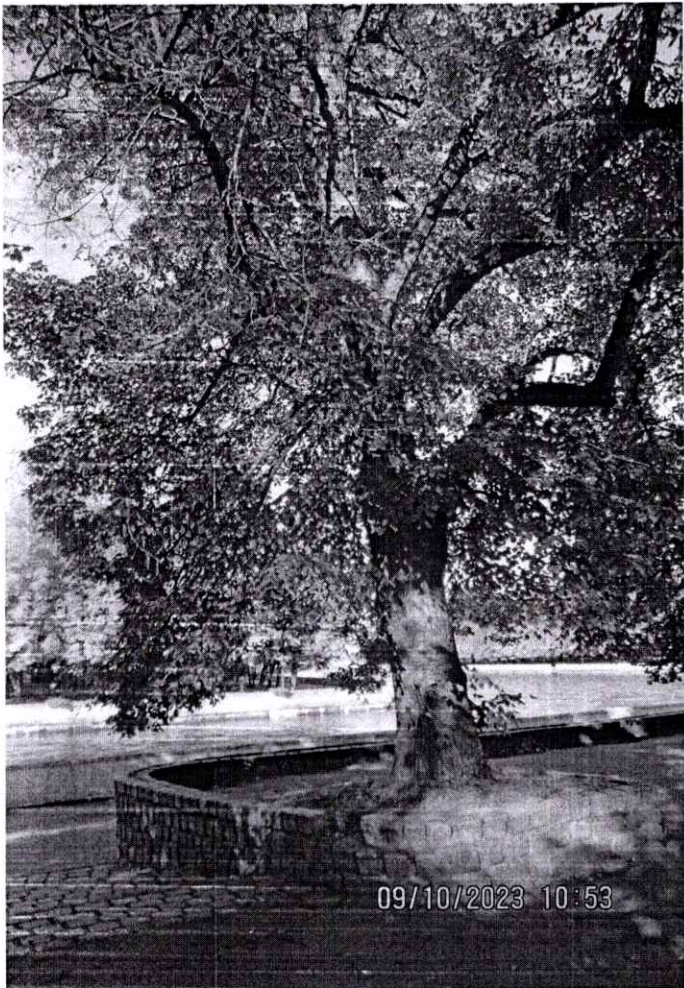
09/10/2023 10:52

6-8



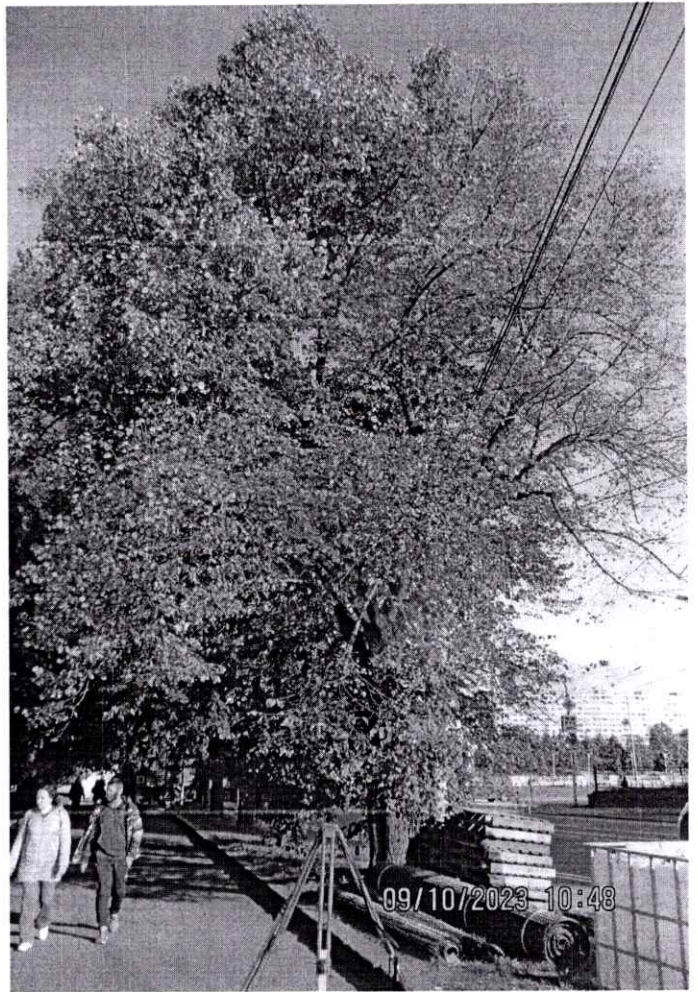
09/10/2023 10:53

5



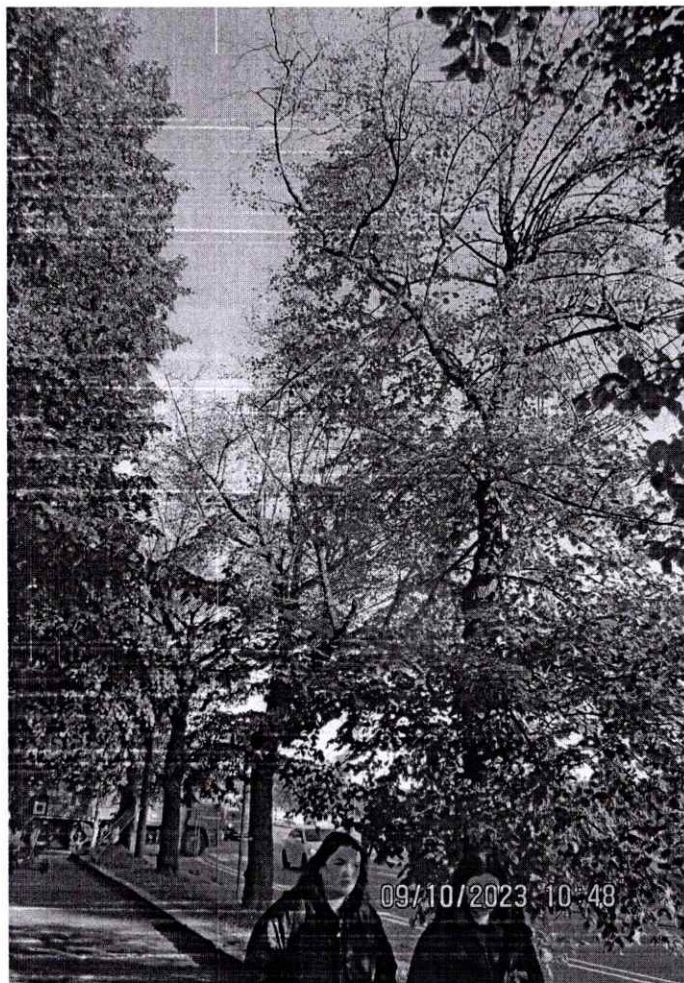
09/10/2023 10:53

4



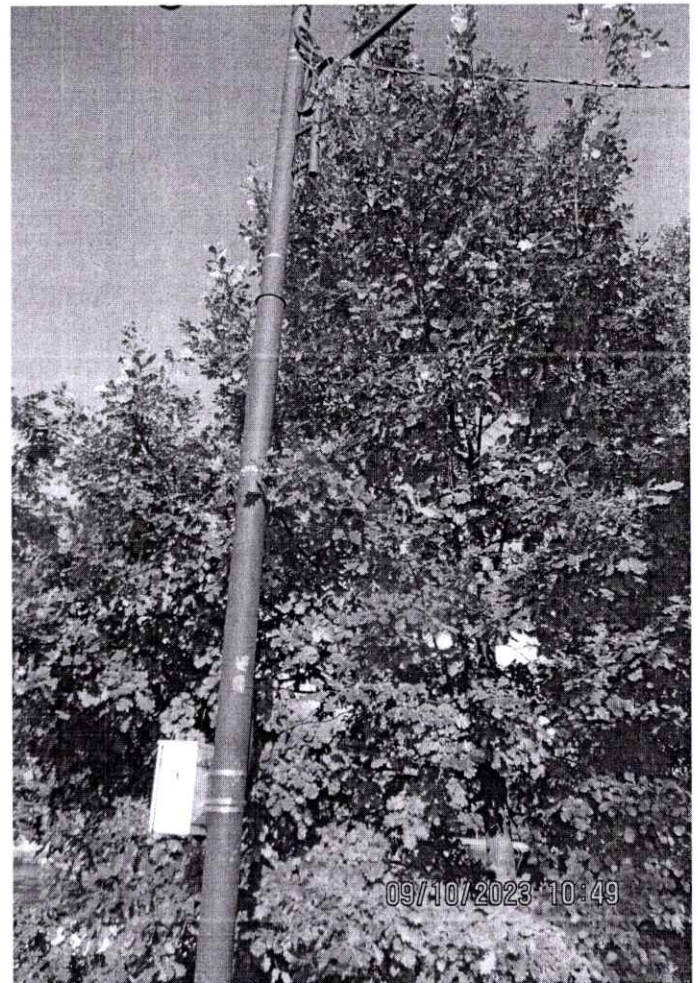
09/10/2023 10:48

20519



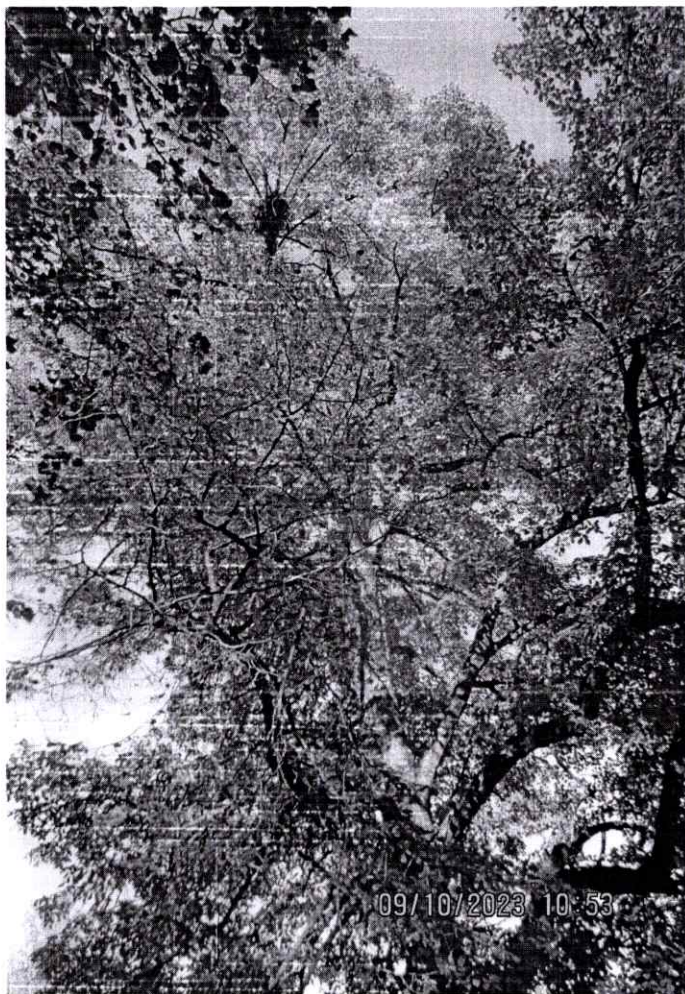
09/10/2023 10:48

20522 20521 20520



09/10/2023 10:49

1



4