

**АДМИНИСТРАЦИЯ
ГОРОДСКОГО ОКРУГА «ГОРОД КАЛИНИНГРАД»**

**КОМИТЕТ МУНИЦИПАЛЬНОГО ИМУЩЕСТВА
И ЗЕМЕЛЬНЫХ РЕСУРСОВ**

РАСПОРЯЖЕНИЕ

от «26» 12 2024 г.
г. Калининград

№ 11369 /р-КМИ

Об установлении публичного сервитута в отношении земельного участка с кадастровым номером 39:15:000000:3238 (39:15:120904:1) в целях размещения линейного объекта системы газоснабжения, необходимого для подключения (технологического присоединения) к сетям инженерно-технического обеспечения

В соответствии со статьей 23, главой V⁷ Земельного кодекса Российской Федерации, на основании ходатайства акционерного общества «Калининградгазификация» (далее – АО «Калининградгазификация») об установлении публичного сервитута от 03.12.2024 (вх. № 028-75/у-180/вх), договора о подключении (технологическом присоединении) от 18.07.2024 № 17/20-1532-2024/П газоиспользующего оборудования и объектов капитального строительства к сети газораспределения:

1. Установить по ходатайству АО «Калининградгазификация» (г. Калининград, ул. Ст. лейт. Сибирякова, д. 17, ОГРН 1103925000960, ИНН 3906214945, priem@gaz39.ru) публичный сервитут площадью 13 кв.м в целях размещения линейного объекта системы газоснабжения, необходимого для подключения (технологического присоединения) к сетям инженерно-технического обеспечения (участка газопровода низкого давления до границ земельного участка с кадастровым номером 39:15:120904:74), на земельный участок с кадастровым номером 39:15:000000:3238 (39:15:120904:1) площадью 16199 кв.м с видом разрешенного использования «земли общего пользования». Местоположение: Калининградская обл., г. Калининград, ул. Ломоносова, с/т «Портовик».

2. Утвердить границы публичного сервитута в соответствии с описанием местоположения границ публичного сервитута (приложение).

3. Публичный сервитут устанавливается на 10 лет.

4. Публичный сервитут считается установленным со дня внесения

сведений о нем в Единый государственный реестр недвижимости.

5. Срок, в течение которого использование земельных участков, указанных в пункте 1 распоряжения, будет невозможно или существенно затруднено в связи с осуществлением публичного сервитута (при возникновении таких обстоятельств) - 3 месяца.

6. Порядок установления зоны с особыми условиями использования территорий и содержание ограничений прав на земельные участки в границах такой зоны определены постановлением Правительства Российской Федерации от 20.11.2000 № 878 «Об утверждении правил охраны газораспределительных сетей».

7. АО «Калининградгазификация»:

1) заключить соглашение об осуществлении публичного сервитута с правообладателем земельного участка с кадастровым номером 39:15:000000:3238 (39:15:120904:1);

2) привести земельный участок в состояние, пригодное для использования в соответствии с разрешенным использованием, в срок не позднее чем три месяца после завершения строительства, капитального или текущего ремонта, реконструкции, эксплуатации, консервации, сноса инженерного сооружения; в целях размещения которого был установлен публичный сервитут;

3) снести объекты, размещенные на основании публичного сервитута, в срок не позднее чем шесть месяцев с момента прекращения публичного сервитута либо до окончания срока публичного сервитута обратиться с ходатайством об установлении публичного сервитута на новый срок.

8. Управлению земельных отношений в течение пяти рабочих дней со дня подписания распоряжения:

1) направить копию распоряжения в Управление Федеральной службы государственной регистрации, кадастра и картографии по Калининградской области;

2) направить копию распоряжения, а также сведения о правообладателях земельного участка, указанных в пункте 1 распоряжения, сведения о лицах, подавших заявления об учете их прав (обременений прав), способах связи с ними, копии документов, подтверждающих права указанных лиц на земельные участки, в адрес обладателя публичного сервитута;

3) обеспечить размещение распоряжения на официальном сайте администрации городского округа «Город Калининград» в сети Интернет.

Заместитель главы администрации,
председатель комитета



С.А. Радковский

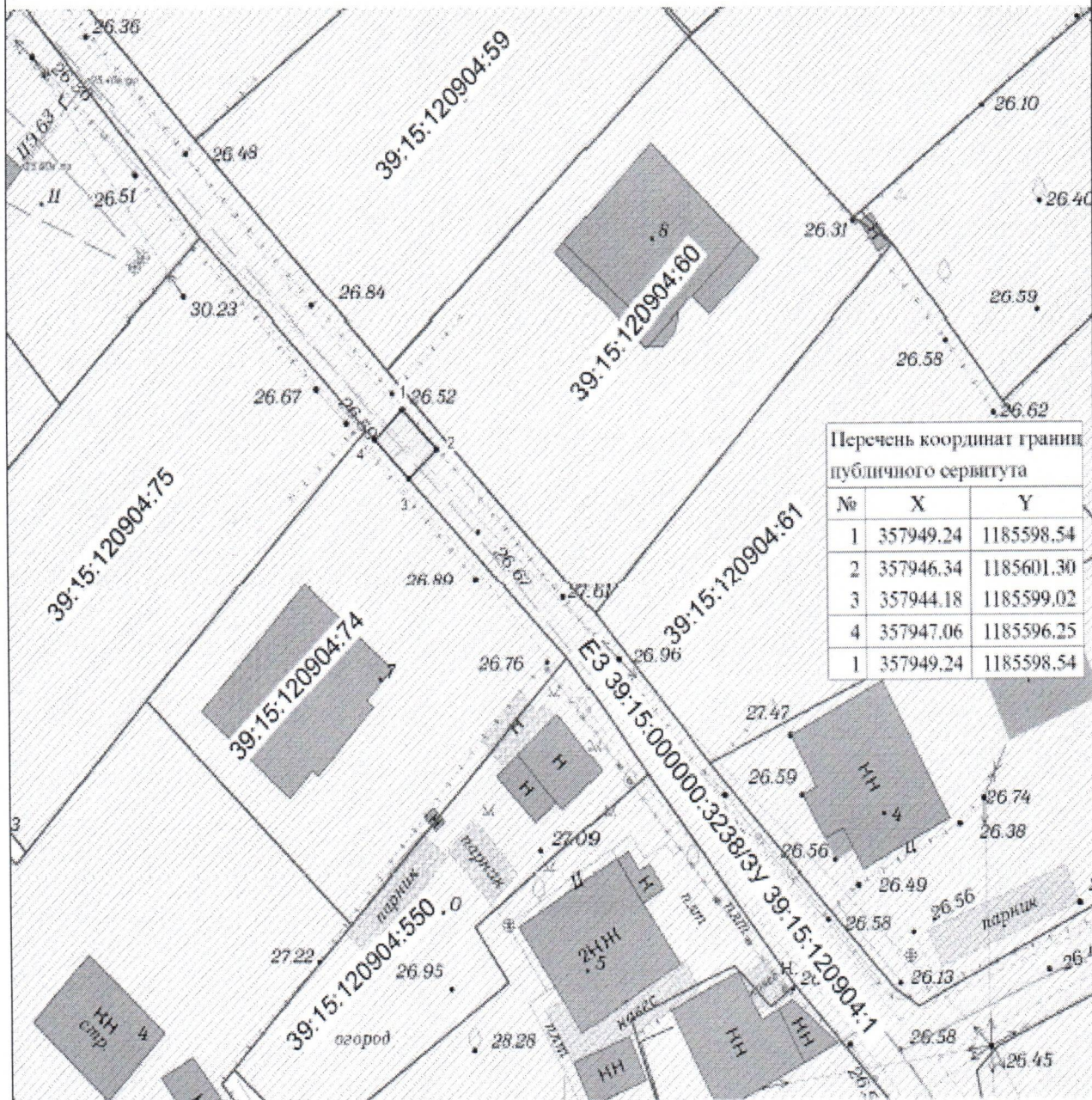
Приложение
к распоряжению комитета
муниципального имущества и земельных
ресурсов администрации городского
округа «Город Калининград»
от «26» 12 2024 г. № 11369/р-КМИ

ОПИСАНИЕ МЕСТОПОЛОЖЕНИЯ ГРАНИЦ ПУБЛИЧНОГО СЕРВИТУТА

Участок газопровода низкого давления до границ земельного участка с кадастровым номером 39:15:120904:74, расположенного по адресу: г. Калининград, тер. СНТ «Портовик», ул. Центральная		
<small>(наименование объекта, местоположение границ которого описано (далее - объект))</small>		
Раздел 1		
Сведения об объекте		
№ п/п	Характеристики объекта	Описание характеристик
1	2	3
1.	Местоположение объекта	Калининградская область, город Калининград
2.	Площадь объекта +/- величина погрешности определения площади (P +/- Дельта P)	13 +/- 1 м ²
3.	Иные характеристики объекта	-

Раздел 2					
Сведения о местоположении границ объекта					
1. Система координат МСК-39, зона 1					
2. Сведения о характерных точках границ объекта					
Обозначение характерных точек границ	Координаты, м		Метод определения координат характерной точки	Средняя квадратическая погрешность положения характерной точки (Mt), м	Описание обозначения точки на местности (при наличии)
	X	Y			
1	2	3	4	5	6
1	357949.24	1185598.54	Аналитический метод	0.10	-

СХЕМА ГРАНИЦ публичного сервитута



Перечень координат границ
публичного сервитута

№	X	Y
1	357949.24	1185598.54
2	357946.34	1185601.30
3	357944.18	1185599.02
4	357947.06	1185596.25
1	357949.24	1185598.54


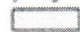





Объект: Участок газопровода низкого давления до границ земельного участка с кадастровым номером 39:15:120904:74, расположенного по адресу: г. Калининград, тер. СНТ «Портовик», ул. Центральная

Кадастровый номера земельных участков на которых расположен публичный сервитут: ЕЗ 39:15:000000:3238/ЗУ 39:15:120904:1

Площадь публичного сервитута: 13 кв.м

Цель установления публичного сервитута: для размещения газопровода

УСЛОВНЫЕ ОБОЗНАЧЕНИЯ:

-  красные линии
-  испрашиваемый публичный сервитут
-  испрашиваемые части земельных участков
-  кадастровый участок
-  граница кадастрового квартала
-  граница кадастрового участка
-  ось строящегося газопровода